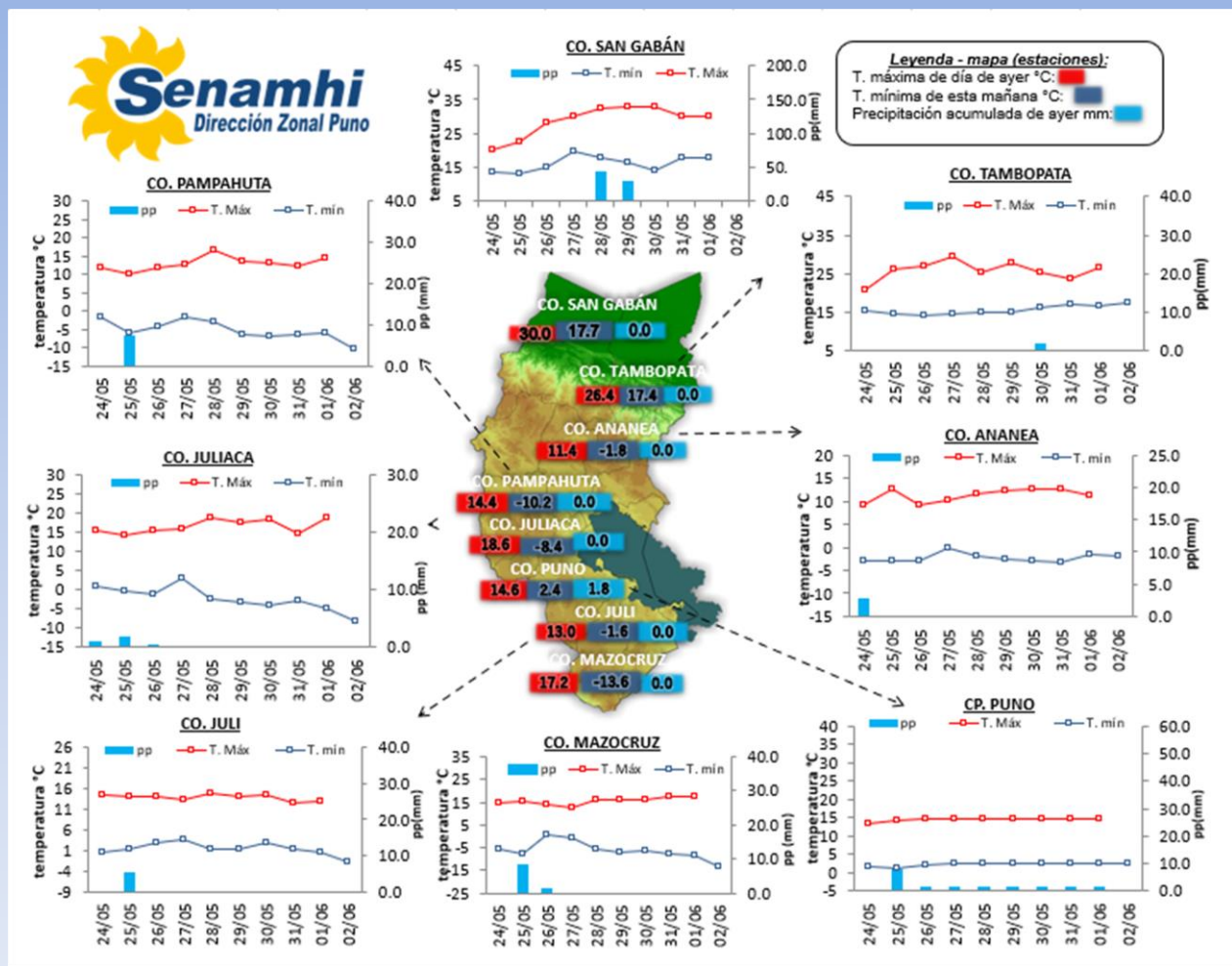


La Dirección Regional SENAMHI-PUNO, organismo regional descentralizado y adscrito al Ministerio del Ambiente. Con fines de informar a la población y entes gubernamentales de la Región, edita el presente boletín, sobre monitoreo de las condiciones meteorológicas para el día y los escenarios para los próximos días.

**Monitoreo de temperaturas extremas y precipitaciones de los últimos días en la Región Puno**



**CONDICIONES ACTUALES:**

**En selva y valles interandinos:** Amanece con cielos despejados, sin lluvias. **Altiplano:** Amanece con cielos despejados sin lluvias. Las temperaturas nocturnas negativas fueron en Macusani -8.0°C, Crucero -8.0°C, Ananea -1.8°C, Putina -4.0°C, Azángaro -4.8°C, Santa Rosa -8.0°C, Chuquibambilla -10.0°C, Ayaviri -5.8°C, Pucará -7.0°C, Pampahuta -10.2°C, Santa Lucía -11.0°C, Cabanillas -3.6°C, Mañazo -5.2°C, Laraqueri -9.2°C, Ilave -4.8°C y Capazo -12.4°C. Por la tarde y noche de ayer se tuvieron cielos con nubes dispersas y viento de moderado.

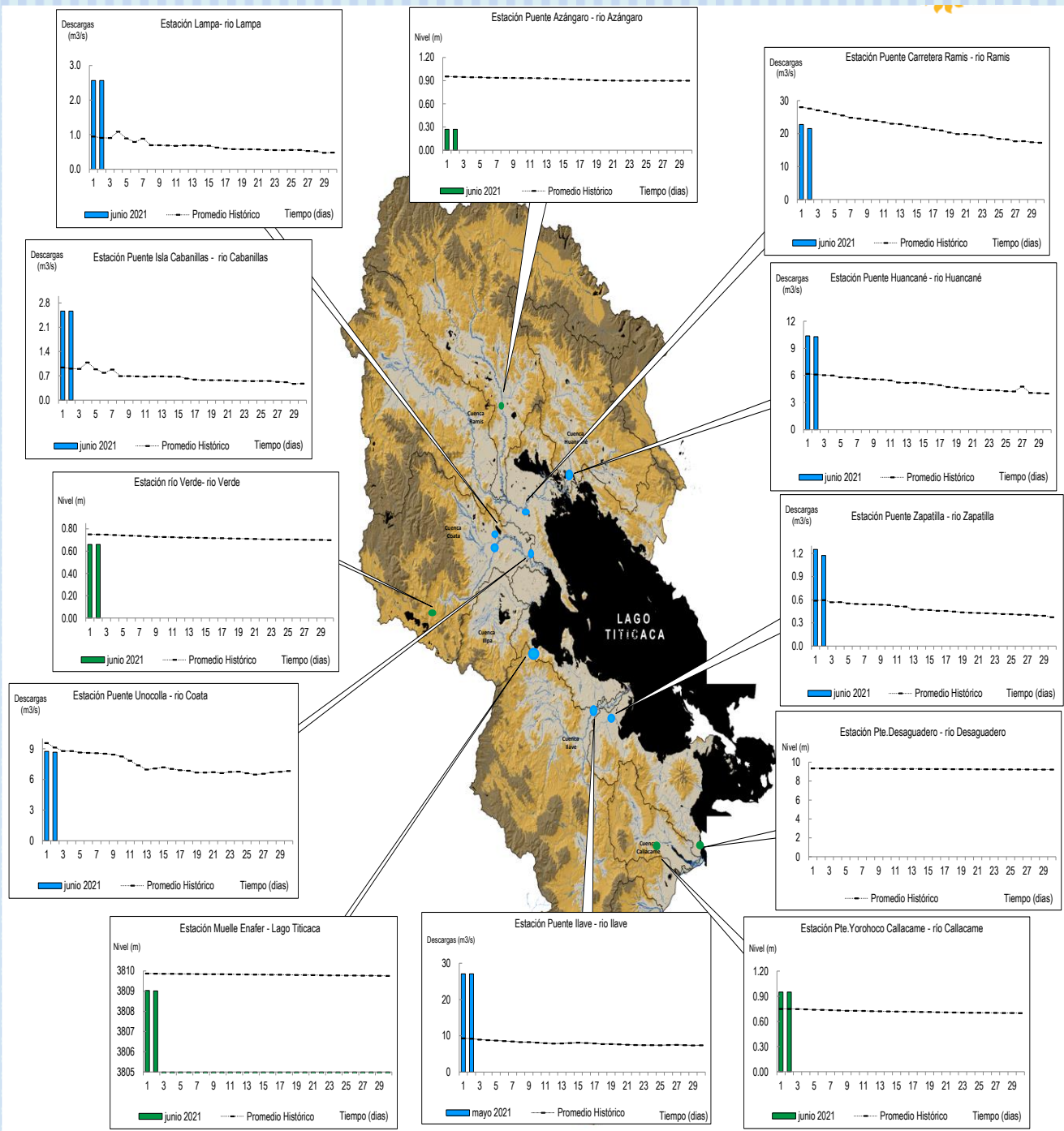
**PERSPECTIVAS:**

**SELVA Y VALLES INTERANDINOS:** Se tendrán cielos de despejados a cubiertos, con lluvias por las tardes y/o noches. **ALTIPLANO NORTE:** Se esperan cielos despejados variando a cubiertos con lluvias ligeras al atardecer y/o por las noches. **ALTIPLANO CENTRO:** Se esperan cielos despejados durante el día con descensos de temperaturas en la noche. **ALTIPLANO SUR:** Se esperan cielos despejados en el día, descensos de temperaturas nocturnas y heladas intensas en zonas altas.

# MONITOREO HIDROLÓGICO DE LOS PRINCIPALES RÍOS DE LA REGIÓN PUNO

La red de monitoreo hidrológico con mayor importancia en la Región de Puno, dan lugar a los principales afluentes al Lago Titicaca, entre ellos los ríos Ramis, llave, Coata, Lampa, Zapatilla, Huancané, así como Azángaro, Desaguadero, río Verde y Callacame, registrando niveles diarios los 365 días del año.

## Niveles (m) y descargas (m<sup>3</sup>/s) históricas y diarias – junio 2021



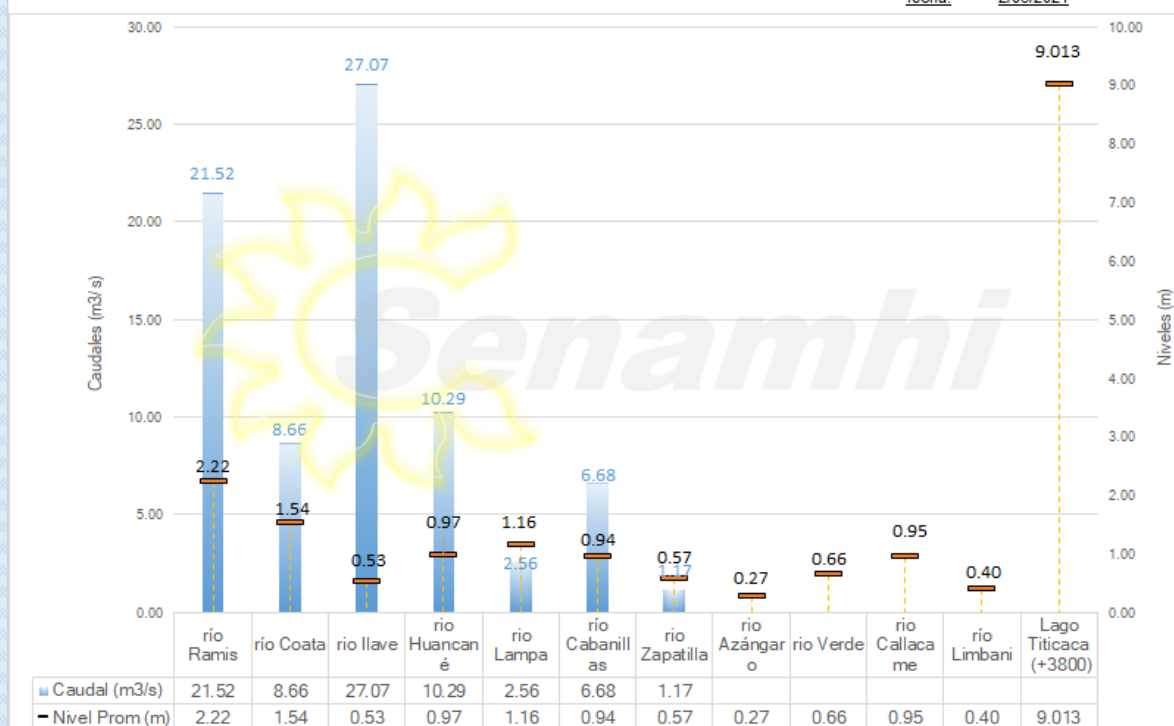
## Cuadro resumen del comportamiento Hidrológico diario

COMPORTAMIENTO ACTUAL DE LOS CUERPOS DE AGUA DE LA VERTIENTE DEL TITICACA y RIO LIMBANI												
RÍO	ESTACIÓN HIDROLÓGICA	CAUDAL o NIVEL DEL DÍA:			1/06/2021		CAUDAL o NIVEL DEL DÍA:			2/06/2021		Tendencia
		Promedio 24 Hrs.	Normal Diario Histórico	Anomalia (%) (m)*	Mínimo	Máximo	Promedio: 09:00 hs	Normal Diario Histórico	Anomalia (%) (m) *	Mínimo	Máximo	
Lago Titicaca	Muelle Enafer (m.s.n.m)	9.028	9.852	-0.824	---	---	9.013	9.847	-0.834	---	---	Descendente
Río Ramis	Pte. Carretera Ramis (m3/s)	22.78	28.03	-18.74	22.53	23.53	21.52	27.62	-22.09	21.52	21.52	Estable
Río Coata	Pte.Coata Unocola (m3/s)	8.75	9.51	-7.99	8.66	9.01	8.66	9.08	-4.62	8.66	8.66	Estable
Río Ilave	Pte. Carretera Ilave (m3/s)	27.07	9.31	190.77	27.07	27.07	27.07	9.20	194.27	27.07	27.07	Estable
Río Huancané	Pte. Carretera Huancané (m3/s)	10.38	6.19	67.82	10.29	10.65	10.29	6.11	68.43	10.29	10.29	Estable
Río Lampa	Lampa (m3/s)	2.56	1.03	148.66	2.56	2.56	2.56	0.99	158.86	2.56	2.56	Estable
Río Cabanillas	Isla Cabanillas (m3/s)	6.68	8.46	-21.03	6.68	6.68	6.68	7.99	-16.43	6.68	6.68	Estable
Río Zapatilla	Zapatilla (m3/s)	1.25	0.62	102.49	1.25	1.25	1.17	0.60	96.56	1.17	1.17	Estable
Río Azángaro	Pte. Azángaro	0.27	0.93	-0.66	0.27	0.27	0.27	0.93	-0.66	0.27	0.27	Estable
Río Verde	Río Verde	0.66	0.75	-0.09	0.66	0.66	0.66	0.75	-0.09	0.66	0.66	Estable
Río Callacame	Pte. Yorohoco Callacame (m)	0.95	1.05	-0.10	0.95	0.95	0.95	1.04	-0.09	0.95	0.95	Estable
Río Limbani	Limbani(m)	0.40	0.23	0.17	0.40	0.40	0.40	0.25	0.15	0.40	0.40	Estable

(\*) Anomalías en % para reporte de caudales y en metros para reportes de niveles  
Fuente: DZ 13 - Senamhi Puno  
Monitoreo Hidrológico a Nivel Nacional: <https://www.senamhi.gob.pe/?p=monitoreo-hidrologico>

### Niveles y Caudales de los ríos de la V. Titicaca y río Limbani

fecha: 2/06/2021



## Condiciones actuales y perspectivas Hidrológicas de la red de monitoreo hidrológico con mayor importancia en la Región de Puno

### CONDICIONES ACTUALES:

El nivel del lago Titicaca presenta una tendencia descendente y el caudal de los ríos Ramis, Coata, llave, Huancané, Lampa, Cabanillas y Zapatilla presenta una tendencia estable, en promedio respecto al día de ayer. Por otro lado, el caudal de los ríos Ramis, Coata y Cabanillas se encuentran a la fecha por debajo de su promedio histórico, teniendo anomalías hídricas negativas y el caudal de los ríos Coata, Lampa, llave, Huancané y Zapatilla se encuentran a la fecha por encima de su promedio histórico, teniendo anomalías hídricas positivas.

### PERSPECTIVAS:

Se espera que en las próximas 24 horas el nivel del lago presente una tendencia entre estable a levemente descendente y el caudal de los ríos Coata, Lampa, Huancané, Ramis, llave y Zapatilla presente una tendencia entre estable a levemente descendente.

### Nota:

*Respetando la decisión que adoptó el Estado Peruano con relación al estado de emergencia, la DZ 13 anhela el pronto retorno de actividades normales y que el amor genuino surja de todos los corazones humanos para enfrentar esta emergencia común.*

