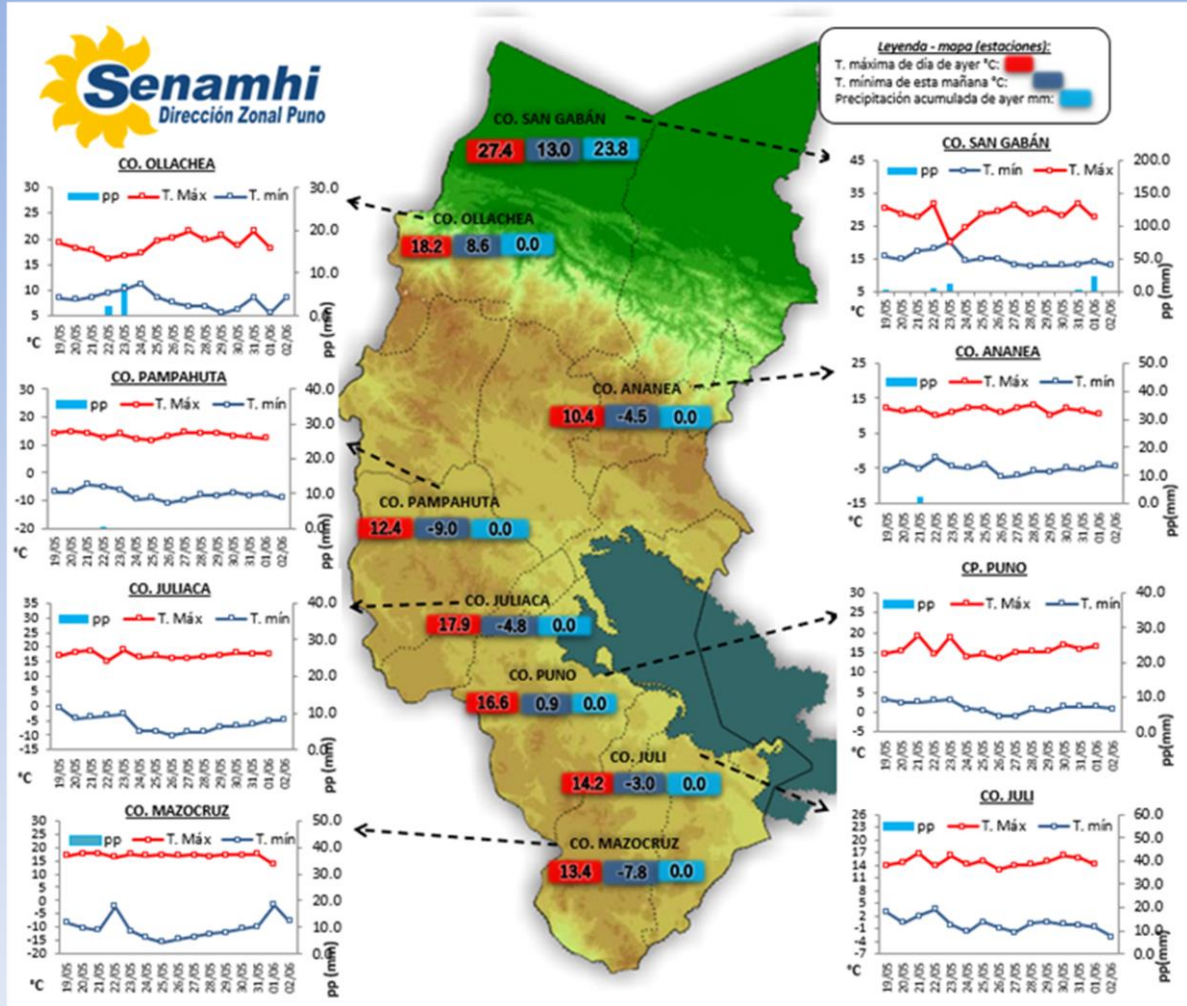




RESPONSABLES: * Emily Milagros Quispe Salazar
* Lombardi Otto Roque Marmanilla

La Dirección Regional SENAMHI-PUNO, organismo regional descentralizado y adscrito al Ministerio del Ambiente. Con fines de informar a la población y entes gubernamentales de la Región, edita el presente boletín, sobre monitoreo de las condiciones meteorológicas para el día y los escenarios para los próximos días.

Monitoreo de temperaturas máximas, mínimas (°C) y precipitaciones (mm) diarias en la Región Puno del mes de mayo y junio – 2020 (estaciones)



Condiciones actuales y perspectivas del tiempo en la Región de Puno

CONDICIONES ACTUALES:

Selva y valles interandinos: Amanece en selva con cielos nublados a cubiertos con lluvias, en valles interandinos con cielos despejados a nubes dispersas, sin lluvias. **Altiplano:** Amanece con cielos despejados a nubes dispersas en todo el altiplano, no se registraron lluvias, con descensos de temperaturas nocturnas, las heladas más fuertes se dieron en zonas altas (gráfico), incluyéndose a Capazo (-9.2°C), Laraqueri (-4.5°C) e Illpa (-2.7°C), durante el día de ayer se tuvo cielos despejados con fuerte radiación solar.

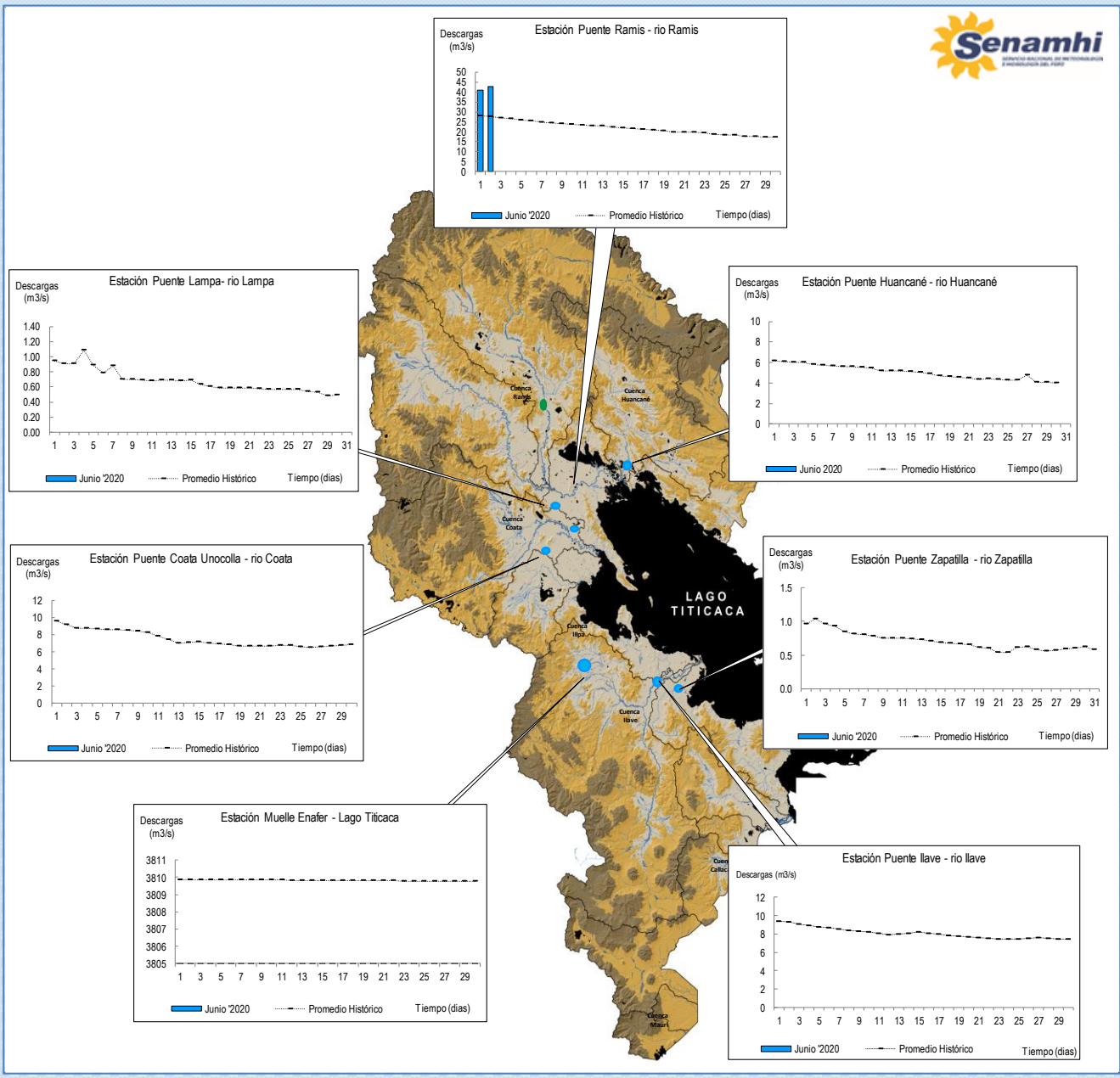
PERSPECTIVAS:

Selva y valles interandinos: En selva se tendrán cielos nublados a cubiertos con lluvias, en valles se tendrá nubes dispersas a despejados durante el día con frío por las noches. **Altiplano Norte:** Se esperan cielos despejados a nubes dispersas durante el día y descensos de temperaturas nocturnas. **Altiplano Centro:** Se esperan cielos despejados a nubes dispersas en el día y descensos de temperaturas nocturnas. **Altiplano Sur:** Se esperan cielos de despejados a cielos con nubes dispersas, con descensos de temperaturas nocturnas, serán más intensos en zonas altas colindantes con Arequipa, Moquegua y Tacna. Los descensos de temperaturas en el altiplano continuarán con heladas, escarcha y rocío por la noche hasta el día 04, y durante el día se tendrán cielos despejados con fuerte brillo solar.

MONITOREO HIDROLÓGICO DE LOS PRINCIPALES RÍOS DE LA REGIÓN PUNO

La red de monitoreo hidrológico con mayor importancia en la Región de Puno, dan lugar a los principales afluentes al Lago Titicaca, entre ellos los ríos Ramis, Ilave, Coata, Lampa, Zapatilla y Huancané, que se encuentran actualmente en pausa con excepción de Ramis, registrando niveles diarios que son registrados a cada hora, los 365 días del año.

Descargas históricas y descargas diarias Est. Pte. Ramis (m³/s) – Mayo 2020

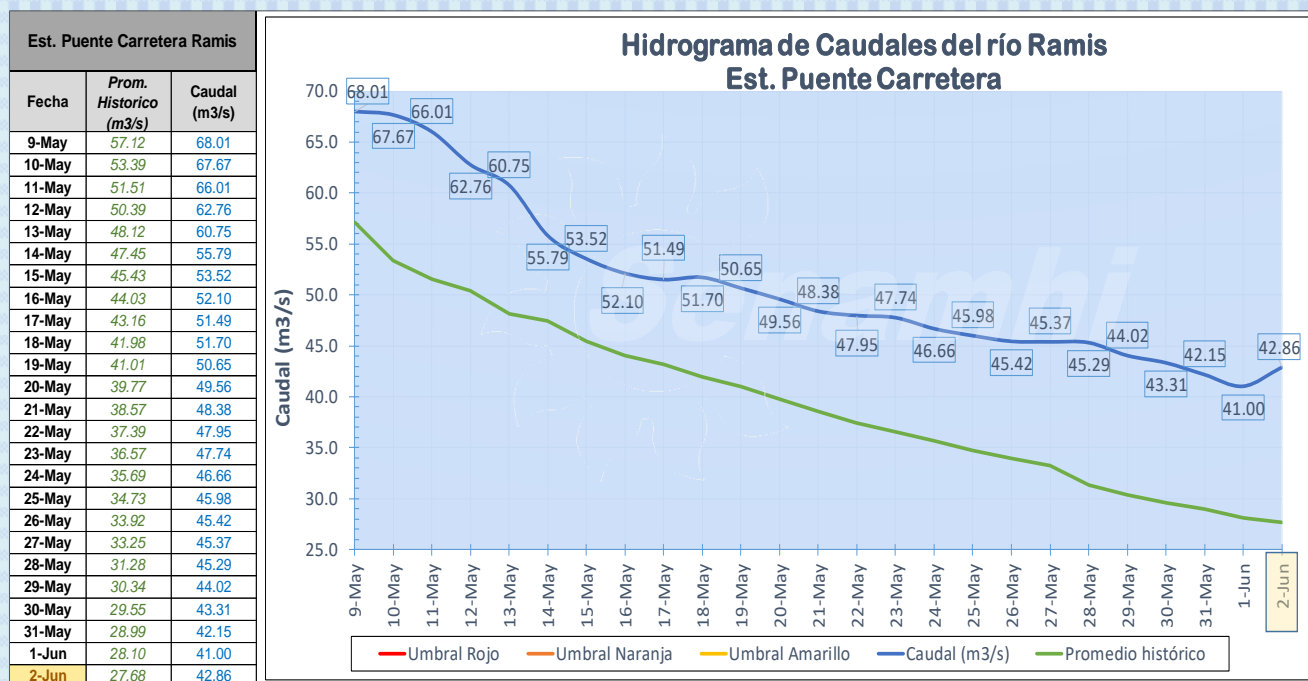


Cuadro resumen del comportamiento Hidrológico diario

COMPORTAMIENTO ACTUAL DEL RIO RAMIS - UNIDAD HIDROGRÁFICA TITICACA

RÍO	ESTACIÓN HIDROLÓGICA	CAUDAL DEL DÍA:			1/06/2020		CAUDAL DEL DÍA:			2/06/2020		Tendencia
		Promedio 24 Hrs.	Normal Diario Histórico	Anomalia (%)	Mínimo	Máximo	Promedio: 09:00 hs	Normal Diario Histórico	Anomalia (%)	Mínimo	Máximo	
Río Ramis	Pte. Carretera Ramis (m3/s)	41.00	28.10	45.93	37.71	45.32	42.86	27.68	54.87	41.20	45.00	Estable

Fuente: DZ 13 - Senamhi Puno
Monitoreo Hidrológico a Nivel Nacional: <https://www.senamhi.gob.pe/?p=monitoreo-hidrologico>



Condiciones actuales y perspectivas Hidrológicas

CONDICIONES ACTUALES:

El caudal del río Ramis presenta una tendencia estable en promedio respecto al día de ayer. Por otro lado, el caudal del río Ramis se encuentra a la fecha por encima de su promedio histórico teniendo anomalías hídricas positivas.

PERSPECTIVAS:

Se espera que en las próximas 24 el caudal del río Ramis presente una tendencia entre estable a levemente descendente.

NOTA:

Dentro de las medidas excepcionales y temporales establecidas para prevenir la propagación del Coronavirus (COVID-19) en el territorio nacional, se comunica que los señores observadores de las estaciones convencionales a nivel Nacional, cumplan con las medidas establecidas permaneciendo en casa, resguardando su salud, por tanto, en la región sólo se encuentra operativa la estación automática Pte. Carretera Ramis. Respetando la decisión que adoptó el Estado Peruano en relación a la extensión del aislamiento social obligatorio. La DZ 13 anhela el pronto retorno de actividades y que el amor genuino surja de todos los corazones humanos para enfrentar esta emergencia común.

