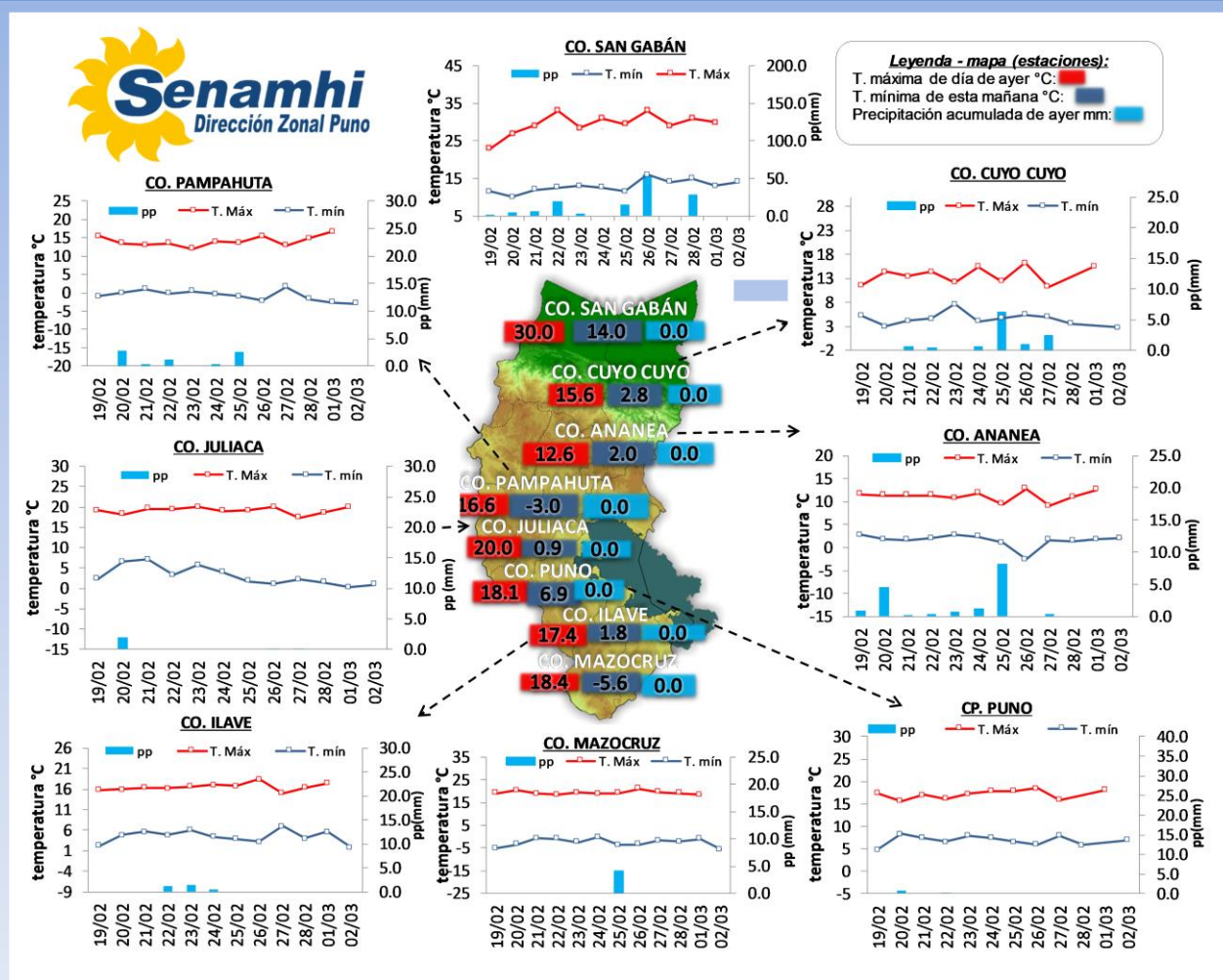


La Dirección Regional SENAMHI-PUNO, organismo regional descentralizado y adscrito al Ministerio del Ambiente. Con fines de informar a la población y entes gubernamentales de la Región, edita el presente boletín, sobre monitoreo de las condiciones meteorológicas para el día y los escenarios para los próximos días.

Monitoreo de temperaturas máximas, mínimas (°C) y precipitaciones (mm) diarias en la Región Puno del mes de marzo – 2023 (estaciones)



CONDICIONES ACTUALES:

Selva y valles interandinos: Amanece con cielos nublados a cubiertos sin lluvias.

Altiplano: Amanece con cielos despejados a cielos con nubes dispersas, con precipitaciones ligeras en: Putina 1.0 mm. Con heladas meteorológicas en Crucero -2.4°C, Santa Rosa -0.2°C, Chuquibambilla -1.5°C, Ayaviri -0.4°C, Taraco -0.8°C, Pampahuta -3.0°C, Santa Lucía -2.6°C, Laraqueri -2.8°C, Ichuña -1.8°C, Mazocruz -5.6°C.

PERSPECTIVAS:

SELVA Y VALLES INTERANDINOS: Se esperan cielos nublados a cielos cubiertos con lluvias moderadas durante el día y/o noche.

ALTIPLANO NORTE: Se esperan cielos despejados a cielos con nubes dispersas durante el día y descenso de temperaturas nocturnas.

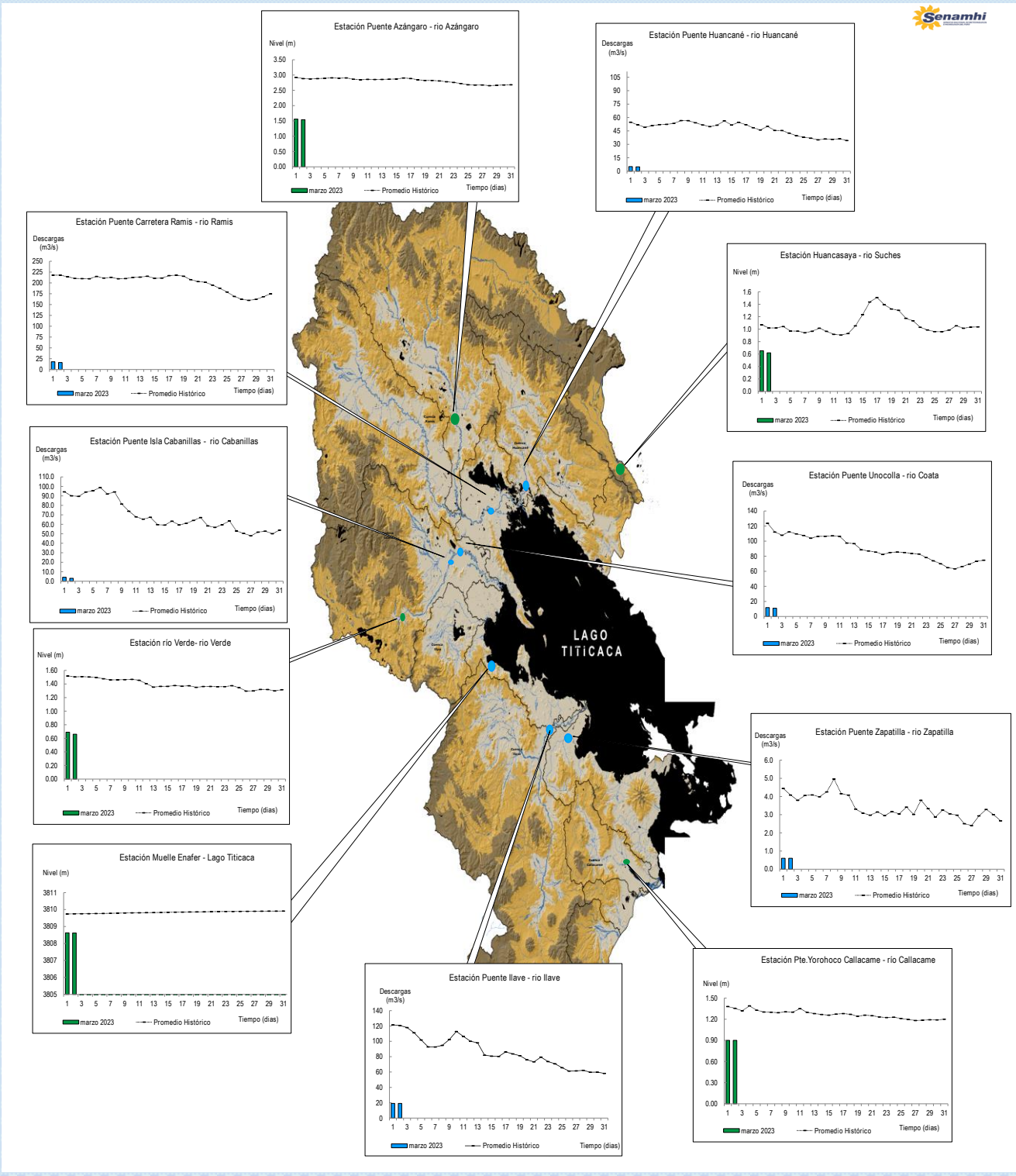
ALTIPLANO CENTRO: Se esperan cielos despejados a nubes dispersas durante el día, con descensos de temperaturas nocturnas.

ALTIPLANO SUR: Se esperan cielos despejados durante el día y descensos de temperaturas nocturnas.

MONITOREO HIDROLÓGICO DE LOS PRINCIPALES RÍOS DE LA REGIÓN PUNO

La red de monitoreo hidrológico con mayor importancia en la Región de Puno, dan lugar a los principales afluentes al Lago Titicaca, entre ellos los ríos Ramis, Ilave, Coata, Zapatilla, Huancané, así como Azángaro, río Verde y Callacame, registrando niveles diarios los 365 días del año.

Niveles (m) y descargas (m³/s) históricas y diarias – marzo 2023



Cuadro resumen del comportamiento Hidrológico diario

COMPORTAMIENTO ACTUAL DE LOS CUERPOS DE AGUA DE LA VERTIENTE DEL TITICACA

RÍO	ESTACIÓN HIDROLÓGICA	CAUDAL o NIVEL DEL DÍA:			1/03/2023		CAUDAL o NIVEL DEL DÍA:			2/03/2023		Tendencia
		Promedio 24 Hrs.	Normal Diario Histórico	Anomalia (%) (m)*	Mínimo	Máximo	Promedio: 09:00 hs	Normal Diario Histórico	Anomalia (%) (m) *	Mínimo	Máximo	
Lago Titicaca	Muelle Enafer (m)	3808.629	3809.752	-11.5	3808.603	3808.648	3808.618	3809.758	-11.7	3808.608	3808.624	Descendente
Río Ramis	Pte. Carretera Ramis (m3/s)	17.9	217.9	-92	17.7	18.0	16.2	217.7	-93	16.2	16.22	Levemente descendente
Río Coata	Pte.Coata Unocolla (m3/s)	11.8	123.8	-90	11.3	12.8	11.0	112.6	-90	11.0	10.97	Levemente descendente
Río Ilave	Pte. Carretera Ilave (m3/s)	19.1	121.3	-84	19.1	19.1	19.1	120.5	-84	19.1	19.11	Estable
Río Huancané	Pte. Carretera Huancané (m3/s)	5.1	54.5	-91	5.1	5.1	4.8	51.4	-91	4.8	4.82	Estable
Río Cabanillas	Isla Cabanillas (m3/s)	4.1	94.2	-96	4.0	4.3	3.1	90.1	-97	3.1	3.08	Descendente
Río Zapatilla	Zapatilla (m3/s)	0.6	4.5	-86.5	0.6	0.6	0.6	4.1	-85.3	0.6	0.60	Estable
Río Azángaro	Pte. Azángaro (m)	1.6	2.8	-1.3	1.6	1.6	1.5	2.8	-1.2	1.5	1.54	Levemente descendente
Río Verde	Río Verde (m)	0.7	1.5	-0.83	0.7	0.7	0.7	1.5	-0.84	0.7	0.66	Levemente descendente
Río Callacame	Pte. Yorohoco Callacame (m)	0.9	1.4	-0.48	0.9	0.9	0.9	1.4	-0.45	0.9	0.90	Estable
Río Suches	Huancasaya (m)	0.7	1.1	-0.4	0.6	0.7	0.6	1.0	-0.4	0.6	0.62	Levemente descendente

[*) Anomalías en % para reporte de caudales y en metros para reportes de niveles
Fuente: DZ 13 - Senamhi Puno
Monitoreo Hidrológico a Nivel Nacional: <https://www.senamhi.gob.pe/?p=monitoreo-hidrologico>

Condiciones actuales y perspectivas Hidrológicas de la red de monitoreo hidrológico con mayor importancia en la Región de Puno

CONDICIONES ACTUALES:

El nivel del lago y el caudal del río Cabanillas presentan una tendencia descendente, el caudal de los ríos Coata y Ramis presenta una tendencia levemente descendente y el caudal de los ríos Zapatilla, Huancané e Ilave presentan una tendencia estable, en promedio respecto al día de ayer. Por otro lado, el caudal de los ríos Cabanillas, Ramis, Coata, Ilave, Huancané y Zapatilla se encuentra a la fecha por debajo de su promedio histórico, teniendo anomalías hídricas negativas.

PERSPECTIVAS:

Se espera que en las próximas 24 horas el nivel del lago presente una tendencia entre estable a levemente descendente y el caudal de los ríos Ramis, Ilave, Zapatilla, Huancané y Coata presenten una tendencia entre estable a levemente descendente.