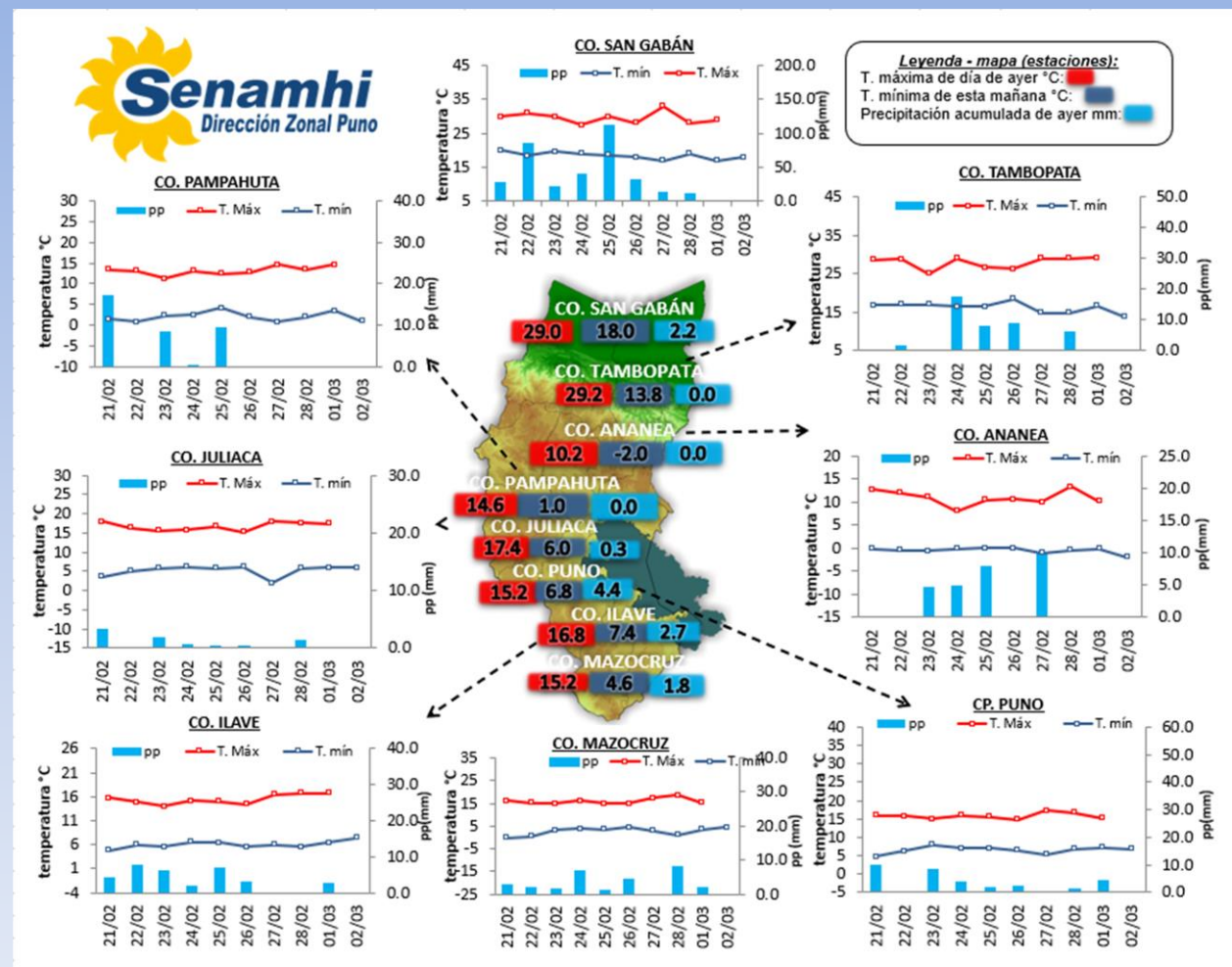


La Dirección Regional SENAMHI-PUNO, organismo regional descentralizado y adscrito al Ministerio del Ambiente. Con fines de informar a la población y entes gubernamentales de la Región, edita el presente boletín, sobre monitoreo de las condiciones meteorológicas para el día y los escenarios para los próximos días.

**Monitoreo de temperaturas extremas y precipitaciones de los últimos días en la Región Puno**



**CONDICIONES ACTUALES:**

**En selva y valles interandinos:** Amanece con cielos nublados con lluvias ligeras. **Altiplano:** Amanece con cielos con nubes dispersas a cubiertos, las temperaturas nocturnas mínimas negativas en Macusani -2.4°C, Crucero -2.6°C. Se presentaron lluvias en Progreso 10.2mm, Azángaro 0.8mm, Llally 1.2mm, Ayaviri 1.4mm, Santa Lucía 0.8mm, Los Uros 5.8°C, Cabanillas 1.5mm, Laraqueri 2.3mm entre otros. Por la tarde y noche de ayer en el altiplano se tuvieron cielos nublados a cubiertos con lluvia con vientos de leves a moderados.

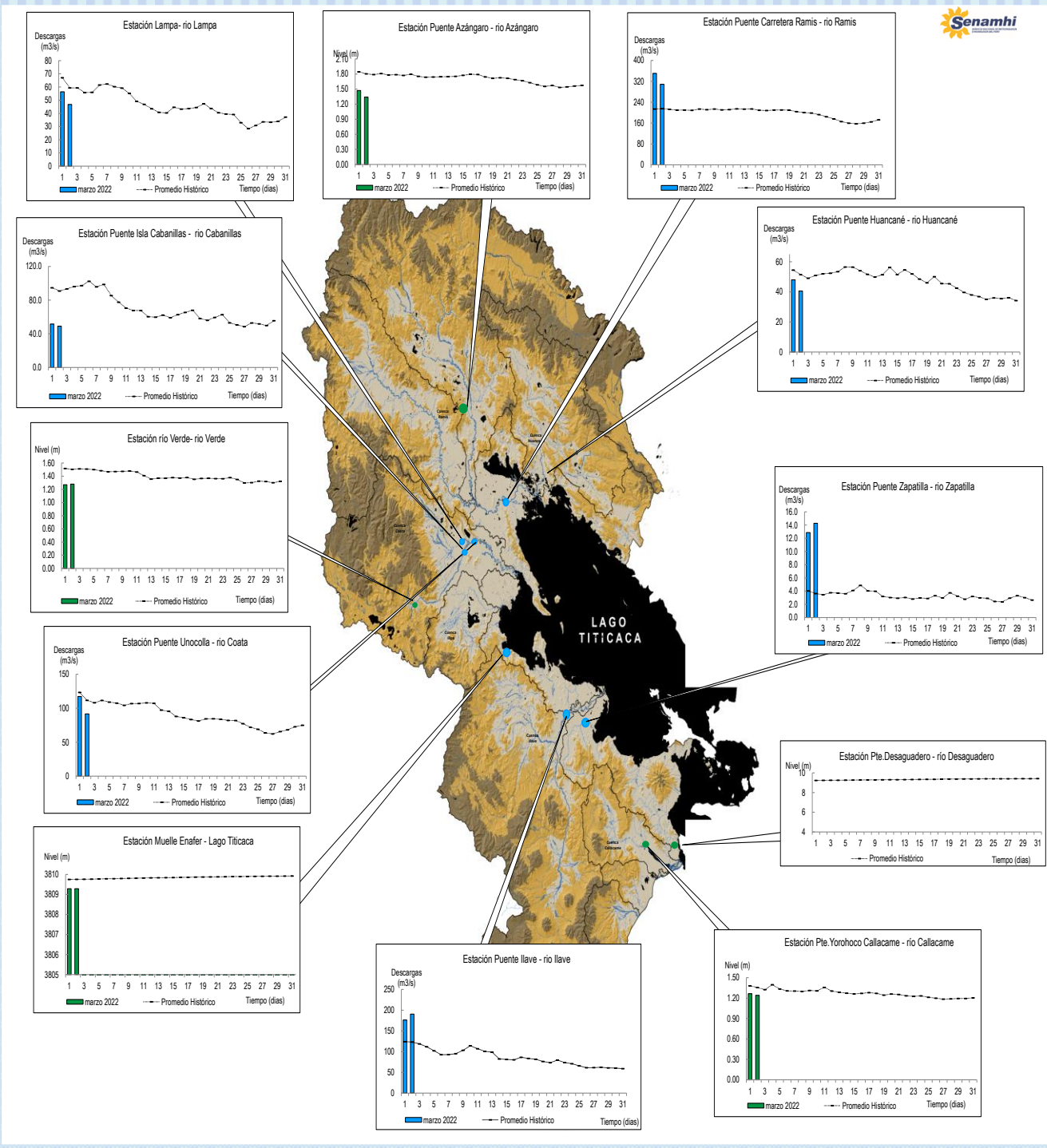
**PERSPECTIVAS:**

**Selva y valles interandinos:** Se esperan cielos cubiertos con lluvias durante el día y/o noches. **Altiplano norte:** Se esperan cielos parcialmente nublados durante el día variando a cubiertos con lluvias de ligeras a moderadas por la tarde y/o noche. **Altiplano centro:** Se esperan cielos parcialmente nublados a cubiertos durante el día con lluvias de ligeras a moderada intensidad por la tarde y/o noche. **Altiplano sur:** Se esperan cielos nublados durante el día variando a cubiertos con precipitaciones líquidas y sólidas por las tardes y/o noches.

# MONITOREO HIDROLÓGICO DE LOS PRINCIPALES RÍOS DE LA REGIÓN PUNO

La red de monitoreo hidrológico con mayor importancia en la Región de Puno, dan lugar a los principales afluentes al Lago Titicaca, entre ellos los ríos Ramis, llave, Coata, Lampa, Zapatilla, Huancané, así como Azángaro, Desaguadero, río Verde y Callacame, registrando niveles diarios los 365 días del año.

## Niveles (m) y descargas (m<sup>3</sup>/s) históricas y diarias – marzo 2022



## Cuadro resumen del comportamiento Hidrológico diario

### COMPORTAMIENTO ACTUAL DE LOS CUERPOS DE AGUA DE LA VERTIENTE DEL TITICACA y RIO LIMBANI

RÍO	ESTACIÓN HIDROLÓGICA	CAUDAL o NIVEL DEL DÍA:			1/03/2022		CAUDAL o NIVEL DEL DÍA:			2/03/2022		Tendencia
		Promedio 24 Hrs.	Normal Diario Histórico	Anomalia (%) (m)*	Mínimo	Máximo	Promedio: 15:00 hs	Normal Diario Histórico	Anomalia (%) (m) *	Mínimo	Máximo	
Lago Titicaca	Muelle Enafer (m) +3800	9.289	9.8	-0.5	---	---	9.288	9.8	-0.5	---	---	Estable
Río Ramis	Pte. Carretera Ramis (m3/s)	350.3	213.9	64	335.4	368.4	308.7	215.3	43	308.7	308.7	Levemente descendente
Río Coata	Pte.Coata Unocolla (m3/s)	117.3	123.5	-5	112.2	122.5	91.7	112.8	-19	91.7	91.7	Descendente
Río Ilave	Pte. Carretera Ilave (m3/s)	176.3	122.1	44	174.5	177.4	190.5	120.8	58	190.5	190.5	Levemente ascendente
Río Huancané	Pte. Carretera Huancané (m3/s)	48.0	54.7	-12	40.6	51.6	40.6	51.8	-22	40.6	40.6	Descendente
Río Lampa	Lampa (m3/s)	56.3	67.7	-17	53.1	59.5	46.8	60.2	-22	46.8	46.8	Descendente
Río Cabanillas	Isla Cabanillas (m3/s)	51.6	98.0	-47	49.1	55.8	49.1	94.0	-48	49.1	49.1	Estable
Río Zapatilla	Zapatilla (m3/s)	12.9	4.1	216.1	8.5	25.0	14.3	3.7	288.7	14.3	14.3	Levemente ascendente
Río Azángaro	Pte. Azángaro (m)	1.5	1.8	-0.4	1.4	1.5	1.3	1.8	-0.5	1.3	1.3	Descendente
Río Verde	Río Verde (m3/s)	19.5	26.6	-27	19.1	19.8	19.8	26.5	-25	19.8	19.8	Ascendente
Río Callacame	Pte. Yorohoco Callacame (m)	1.3	1.4	-0.1	1.3	1.3	1.2	1.4	-0.12	1.2	1.2	Levemente descendente

(\*) Anomalías en % para reporte de caudales y en metros para reportes de niveles

Fuente: DZ 13 - Senamhi Puno

Monitoreo Hidrológico a Nivel Nacional: <https://www.senamhi.gob.pe/?p=monitoreo-hidrologico>

## Condiciones actuales y perspectivas Hidrológicas de la red de monitoreo hidrológico con mayor importancia en la Región de Puno

### CONDICIONES ACTUALES:

El nivel del lago Titicaca presenta una tendencia estable, el caudal de los ríos Zapatilla e Ilave presenta una tendencia levemente ascendente, el caudal del río Cabanillas presenta una tendencia estable, caudal del río Ramis presenta una tendencia levemente descendente, el caudal de los ríos Huancané, Lampa y Coata presenta una tendencia descendente. Por otro lado, el caudal de los ríos Zapatilla, Ilave y Ramis se encuentra a la fecha por encima de su promedio histórico, teniendo anomalías hídricas positivas y el caudal de los ríos Lampa, Coata, Cabanillas y Huancané se encuentra a la fecha por debajo de su promedio histórico, teniendo anomalías hídricas negativas.

### PERSPECTIVAS:

Se espera que en las próximas 24 horas el nivel del lago presente una tendencia entre estable a levemente ascendente y el caudal de los ríos Huancané, Ramis, Ilave, Zapatilla, Cabanillas, Coata y Lampa presente una tendencia entre estable a descendente.

### Nota:

*Respetando la decisión que adoptó el Estado Peruano con relación al estado de emergencia, la DZ 13 anhela el pronto retorno de actividades normales y que el amor genuino surja de todos los corazones humanos para enfrentar esta emergencia común.*

