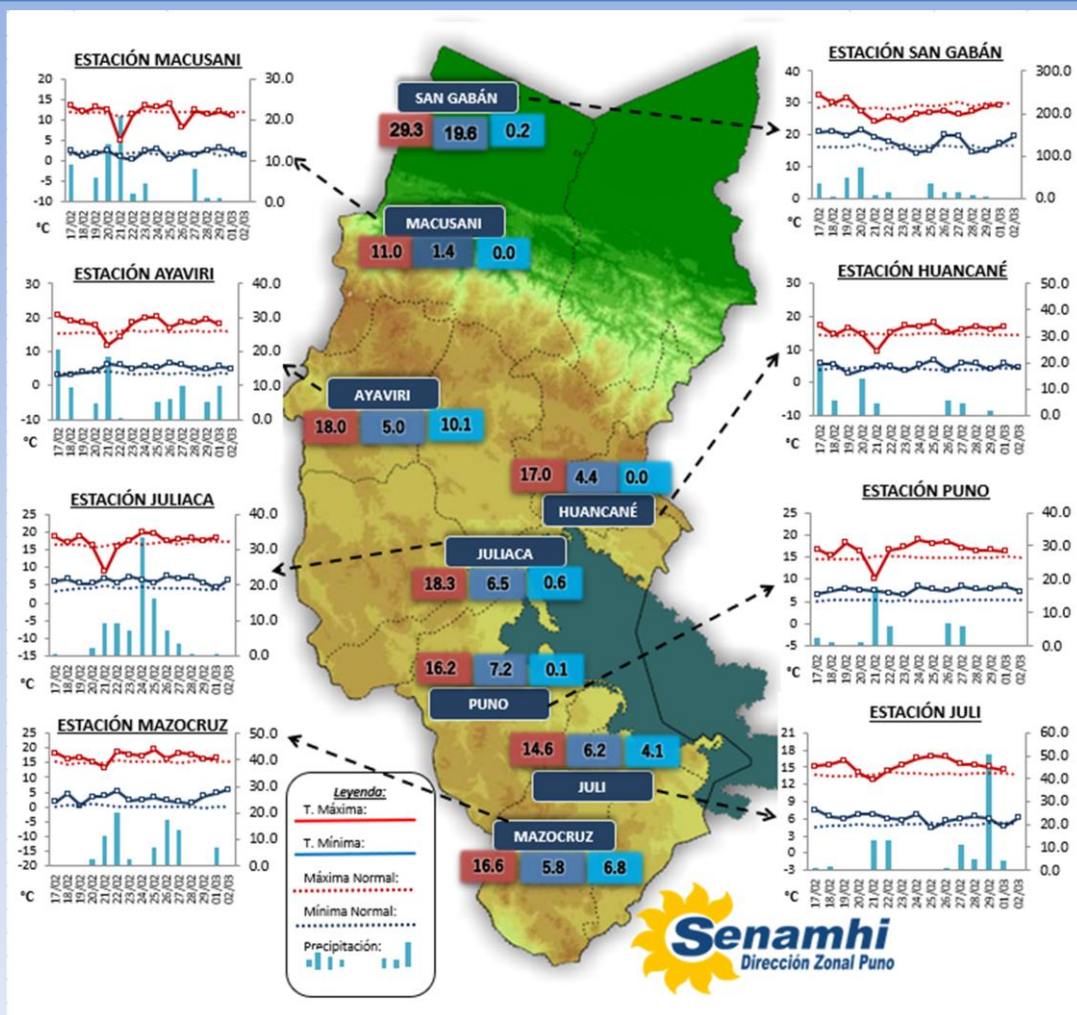


La Dirección Regional SENAMHI-PUNO, organismo regional descentralizado y adscrito al Ministerio del Ambiente. Con fines de informar a la población y entes gubernamentales de la Región, edita el presente boletín, sobre monitoreo de las condiciones meteorológicas e hidrológicas para el día y los escenarios para los próximos días.

**Monitoreo de Temperaturas Máximas, Mínimas (°C) y Precipitaciones diarias en la región Puno para el mes de febrero y marzo del 2020.**



**Condiciones actuales y perspectivas del tiempo en la Región de Puno**

**CONDICIONES ACTUALES:**

**Selva y valles interandinos:** Amanece con cielos de nublados a despejados sin lluvias ligeras, sólo hubo en el valle interandino de Limbani 9.6mm. **Altiplano:** Amanece con cielos cubiertos y nublados. Se dio temperatura mínima negativa en Ananea -1.0°C, se presentaron lluvias de ligeras a fuertes los valores, los más altos fueron en: Santa Rosa 11.1 Llali 14.4mm, Taquile 19.3mm, Isla Suana 30.8mm y otros con valores inferiores a 10.0mm. Las precipitaciones no fueron generalizadas, el 40% de estaciones reportaron precipitación cero.

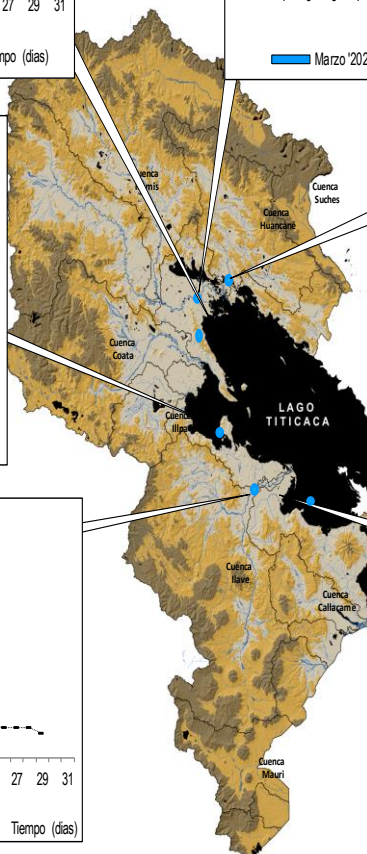
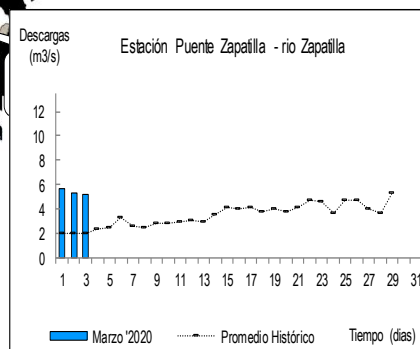
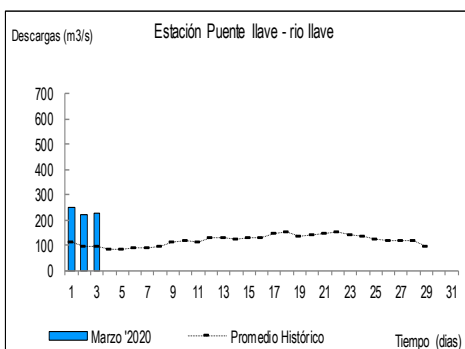
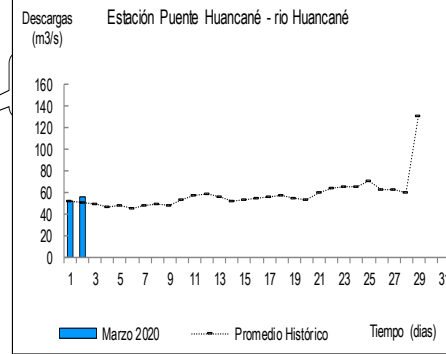
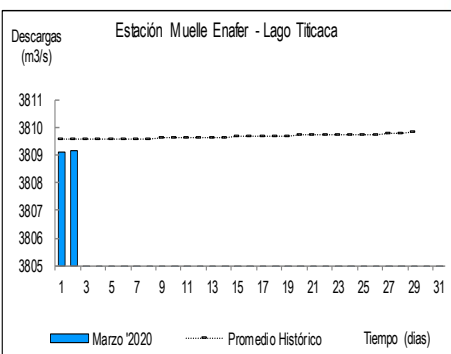
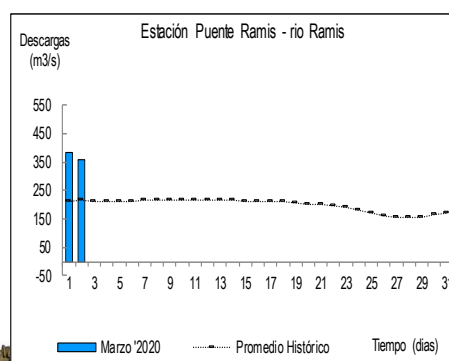
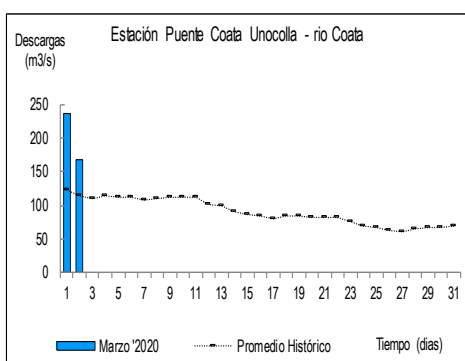
**PERSPECTIVAS:**

**Selva y valles interandinos:** Se tendrán cielos nublados a cubiertos con lluvias moderadas durante los siguientes tres días. **Altiplano Norte:** Se esperan cielos nublados a cubiertos con lluvias ligeras para los siguientes tres días. **Altiplano Centro:** Se esperan cielos nublados con lluvias ligeras a moderadas igualmente, para los siguientes tres días. **Altiplano Sur:** Se esperan cielos nublados con lluvias de ligeras a moderadas durante los siguientes tres días. Asimismo, tener presente que con las lluvias se presentarán descargas eléctricas y granizadas en algunos casos, también se presentarán nevadas en zonas altas, por lo que se recomienda tomar las precauciones del caso.

# MONITOREO HIDROLÓGICO DE LOS PRINCIPALES RÍOS DE LA REGIÓN PUNO

La red de monitoreo hidrológico con mayor importancia en la Región de Puno, dan lugar a los principales afluentes al Lago Titicaca, entre ellos los ríos Ramis, Ilave, Coata, Zapatilla y Huancané, que se encuentran actualmente funcionando, registrando niveles diarios que son lecturados a las 6:00 am, 10:00 am, 14:00 pm, 18:00 pm, los 365 días del año.

## Descargas diáreas (m<sup>3</sup>/s) – Marzo 2020



## Cuadro resumen del comportamiento Hidrológico diario – UH Titicaca

RIOS/LAGO	ESTACIÓN HIDROLÓGICA	CAUDAL Y NIVEL DEL DÍA:			1/03/2020		CAUDAL Y NIVEL DEL DÍA:			2/03/2020		Tendencia
		Promedio 24 Hrs.	Normal Diario Histórico	Anomalia (%)	Mínimo	Máximo	Promedio: 10:00 a 14:00 hrs	Normal Diario Histórico	Anomalia (%)	Mínimo	Máximo	
Lago Titicaca	Muelle Enafer (m.s.n.m)	3809.112	3809.792	-0.018	-	-	3809.145	3809.799	-0.017	---	---	Levemente ascendente
Río Zapatilla	Pte. Zapatilla (m3/s)	5.39	4.03	33.59	5.26	5.57	5.23	3.61	44.91	4.95	5.46	Estable
Río Coata	Pte.Coata Unocolla (m3/s)	236.23	121.49	94.44	209.86	251.02	168.70	111.75	50.96	162.26	172.55	Descendente
Río Huancané	Pte. Carretera Huancané (m3/s)	52.44	55.97	-6.29	48.26	56.63	55.99	52.86	5.91	53.41	57.92	Levemente ascendente
Río Ilave	Pte. Carretera Ilave (m3/s)	218.03	120.41	81.07	207.90	225.27	226.23	118.77	90.48	216.58	236.85	Estable
Río Ramis	Pte. Carretera Ramis (m3/s)	381.82	211.57	80.47	379.58	382.95	355.63	214.13	66.08	353.76	358.25	Levemente descendente

Fuente: DZ 13 - Senamhi Puno  
 Monitoreo Hidrológico a Nivel Nacional: <https://www.senamhi.gob.pe/?p=monitoreo-hidrologico>

## Condiciones actuales y perspectivas Hidrológicas

### **CONDICIONES ACTUALES:**

El nivel del Lago Titicaca y el caudal del río Huancané presenta una tendencia levemente ascendente, el caudal de los ríos Ilave y Zapatilla presentan una tendencia estable, el caudal del río Coata presenta una tendencia descendente y el caudal del río Ramis presenta una tendencia levemente descendente en promedio respecto al día de ayer. Por otro lado, el caudal de los ríos Zapatilla, Coata, Ilave, Huancané y Ramis se encuentran por encima de su promedio histórico, teniendo anomalías hídricas positivas y el nivel del lago Titicaca se encuentra a la fecha por debajo de su promedio histórico teniendo anomalías hídricas negativas.

### **PERSPECTIVAS:**

Se espera que en las próximas 24 horas el nivel del Lago presente una tendencia entre estable a levemente ascendente, el caudal de los ríos Huancané, Zapatilla e Ilave presenten una tendencia entre estable a levemente ascendente y el caudal de los ríos Coata y Ramis presenten una tendencia entre levemente descendente a estable.