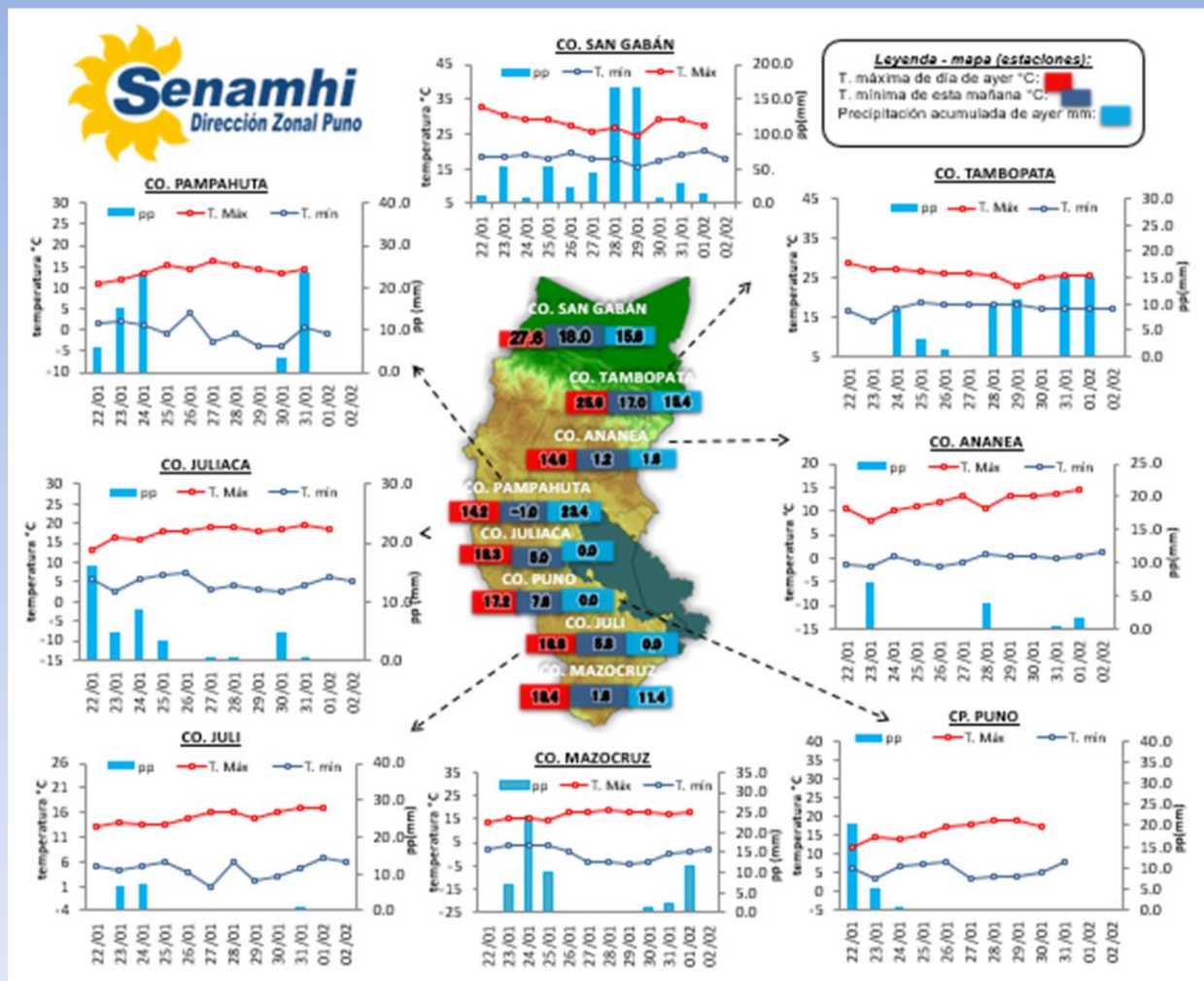


La Dirección Regional SENAMHI-PUNO, organismo regional descentralizado y adscrito al Ministerio del Ambiente. Con fines de informar a la población y entes gubernamentales de la Región, edita el presente boletín, sobre monitoreo de las condiciones meteorológicas para el día y los escenarios para los próximos días.

Monitoreo de temperaturas extremas y precipitaciones de los últimos días en la Región Puno



CONDICIONES ACTUALES:

Selva y valles interandinos: Amanece con cielos cubiertos y nublados, con lluvias en San Gabán 29.6mm, Limbani 5.0mm. **Altiplano:** Amanece con cielos nublados a cubiertos, la temperatura mínima negativa sólo se dio en Crucero (-1.0°C), recuperándose en gran parte de localidades. Las lluvias más altas se dieron en Llalli 7.5mm, Santa Lucía 9.3mm, Laraqueri 20.3mm, Ichuña 21.7mm, Ácora 15.0, llave 13.2mm, Pizacoma 16.1mm, Mazocruz 11.4mm entre otros. Ayer por la tarde y por la noche se tuvieron cielos parcialmente nublados con lluvias ligeras en el altiplano.

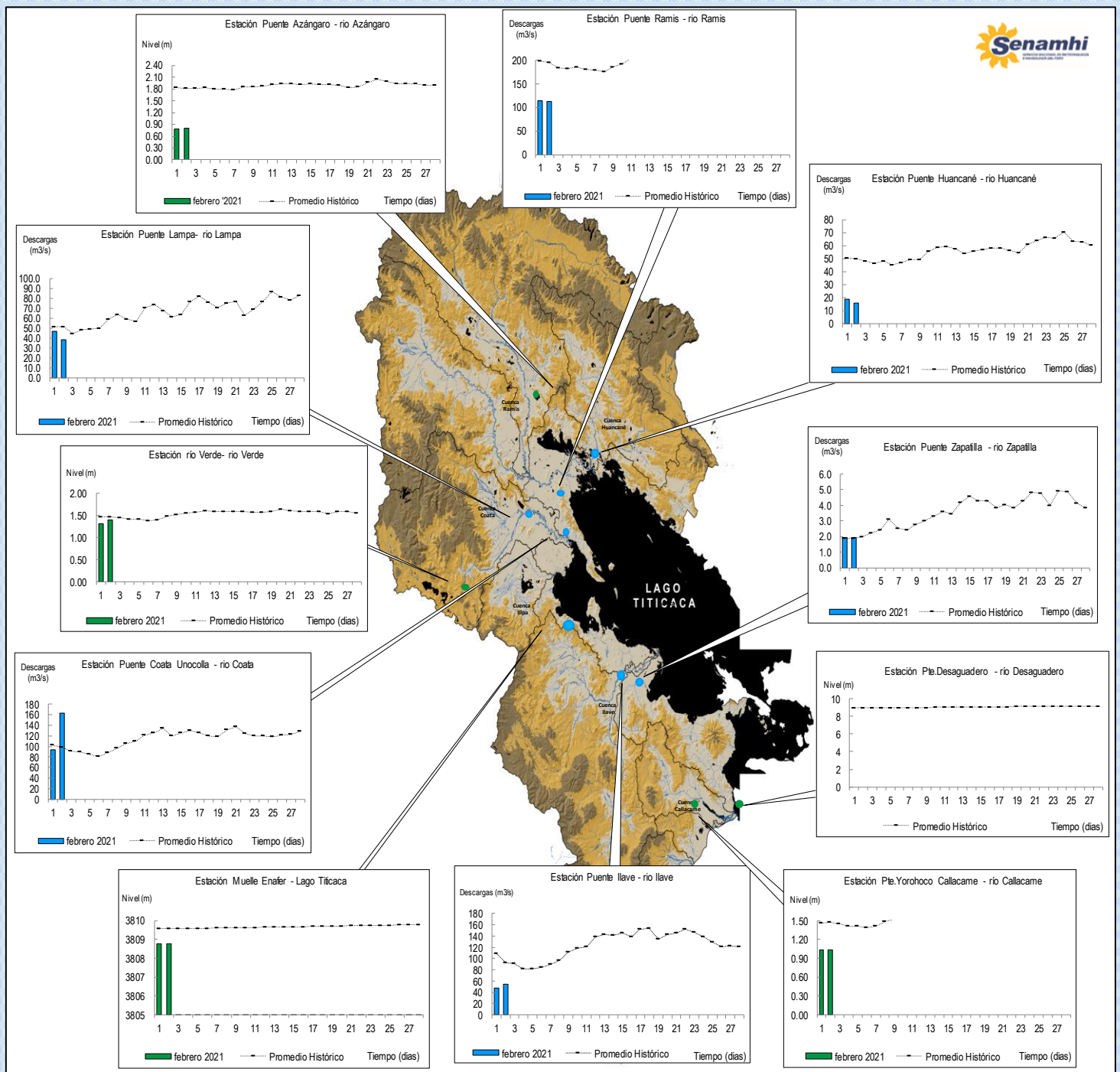
PERSPECTIVAS:

Selva y valles interandinos: Se tendrán cielos de cubiertos a nublados, con lluvias por las tardes. **Altiplano Norte:** Se esperan cielos nublados a cubiertos con lluvias al atardecer y por las noches. **Altiplano Centro:** Se esperan cielos nublados variando a cubiertos durante el día con lluvias moderadas por las tardes y noches. **Altiplano Sur:** Se esperan cielos con nubes dispersas a despejados durante el día, variando a cubiertos con lluvias por la tarde y por las noches.

MONITOREO HIDROLÓGICO DE LOS PRINCIPALES RÍOS DE LA REGIÓN PUNO

La red de monitoreo hidrológico con mayor importancia en la Región de Puno, dan lugar a los principales afluentes al Lago Titicaca, entre ellos los ríos Ramis, Ilave, Coata, Lampa, Zapatilla, Huancané, así como Azángaro, Desaguadero, río Verde y Callacame, registrando niveles diarios los 365 días del año.

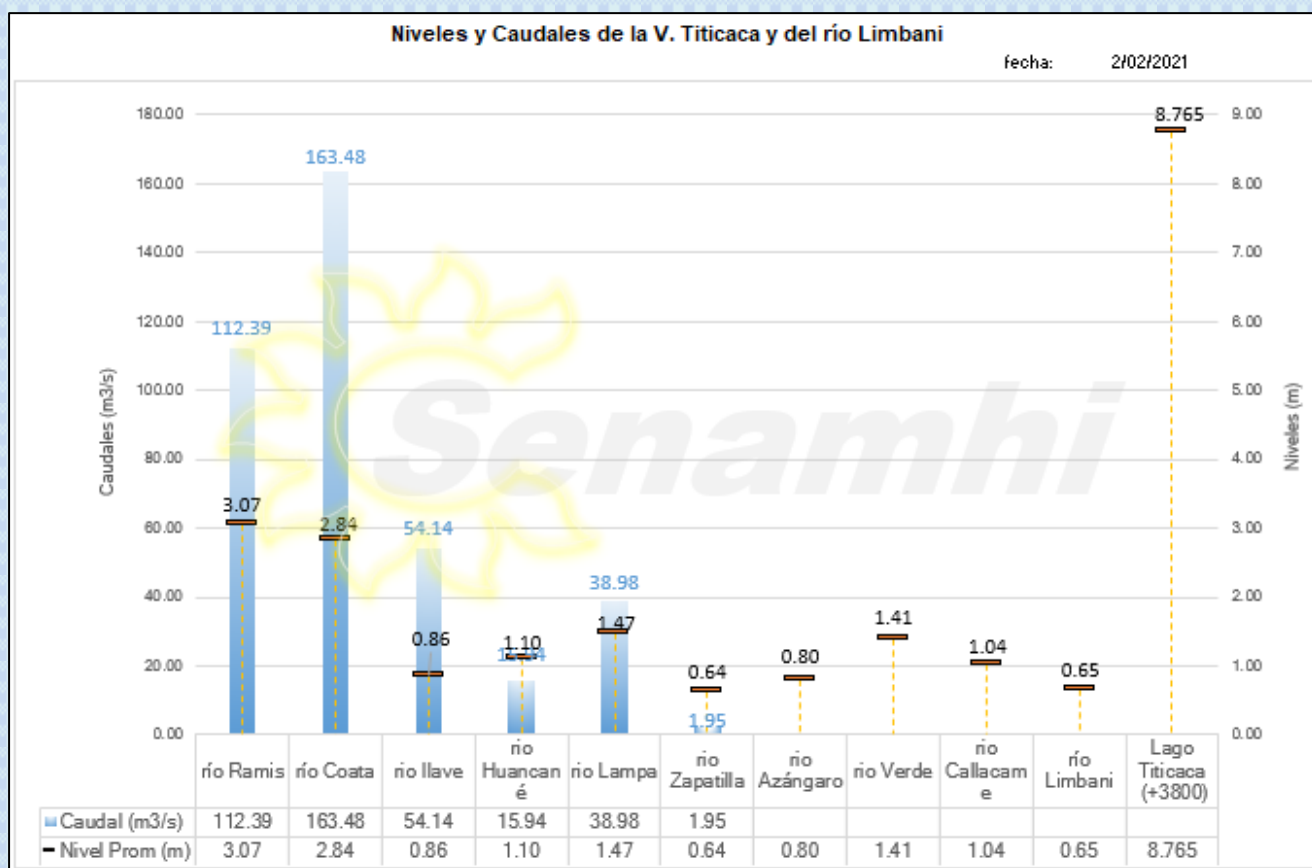
Niveles (m) y descargas (m³/s) históricas y diarias – febrero 2021



Cuadro resumen del comportamiento Hidrológico diario

COMPORTAMIENTO ACTUAL DE LOS CUERPOS DE AGUA DE LA VERTIENTE DEL TITICACA y RIO LIMBANI												
RÍO	ESTACIÓN HIDROLÓGICA	CAUDAL o NIVEL DEL DÍA:			1/02/2021		CAUDAL o NIVEL DEL DÍA:			2/02/2021		Tendencia
		Promedio 24 Hrs.	Normal Diario Histórico	Anomalia (%)	Mínimo	Máximo	Promedio : 15:00 hs	Normal Diario Histórico	Anomalia (%)	Mínimo	Máximo	
Lago Titicaca	Muelle Enafer (m.s.n.m)	8.760	9.559	-0.799	---	---	8.765	9.571	-0.806	---	---	Levemente ascendente
Río Zapatilla	Pte. Zapatilla (m3/s)	1.95	1.91	1.77	1.95	1.95	1.95	1.89	2.76	1.95	1.95	Estable
Río Coata	Pte.Coata Unocolla (m3/s)	94.14	103.12	-8.71	73.14	111.18	163.48	100.19	63.17	142.88	179.33	Ascendente
Río Huancané	Pte. Carretera Huancané (m3/s)	18.92	50.80	-62.76	18.60	19.57	15.94	50.45	-68.40	15.94	15.94	Descendente
Río Ilave	Pte. Carretera Ilave (m3/s)	47.85	109.37	-56.25	42.70	51.85	54.14	92.50	-41.47	54.14	54.14	Ascendente
Río Ramis	Pte. Carretera Ramis (m3/s)	115.08	199.06	-42.18	108.08	122.99	112.39	195.12	-42.40	112.05	113.05	Estable
Río Lampa	Pte. Mocayache Lampa (m3/s)	47.09	52.08	-9.58	36.95	57.23	38.98	51.63	-24.51	38.98	38.98	Descendente
Río Azángaro	Pte. Carretera Azángaro	0.79	1.80	-1.01	0.78	0.80	0.80	1.78	-0.98	0.79	0.81	Estable
Río Callacame	Pte. Loroco Callacame (m)	1.03	1.31	-0.28	1.02	1.04	1.04	1.28	-0.25	1.03	1.04	Estable
Río Verde	Río Verde	1.32	1.47	-0.15	1.30	1.34	1.41	1.47	-0.06	1.38	1.44	Levemente ascendente
Río Limbani	Pte. Limbani(m)	0.70	0.85	-0.15	0.65	0.75	0.65	0.84	-0.19	0.65	0.65	Levemente descendente

Fuente: D213 - Senamhi Puno
Monitoreo Hidrológico a Nivel Nacional: <http://www.senamhi.gob.pe/?p=monitoreo-hidrologico>



Condiciones actuales y perspectivas Hidrológicas de la red de monitoreo hidrológico con mayor importancia en la Región de Puno

CONDICIONES ACTUALES:

El nivel del lago Titicaca presenta una tendencia levemente ascendente, los caudales de los ríos Coata e Ilave presentan una tendencia ascendente, los caudales de los ríos Zapatilla y Ramis presenta una tendencia estable, los caudales de los ríos Huancané y Lampa presentan una tendencia descendente en promedio respecto al día de ayer. Por otro lado, los caudales de los ríos Coata y Zapatilla se encuentran a la fecha por encima de su promedio histórico, teniendo anomalías hídricas positivas y los ríos Huancané, Ilave, Ramis y Lampa por debajo de su promedio histórico, presentando anomalías hídricas negativas.

PERSPECTIVAS:

Se espera que en las próximas 24 horas el nivel del lago presente una tendencia entre estable a levemente ascendente, el caudal del río Coata presente una tendencia levemente ascendente a ascendente y el caudal de los ríos Ilave, Zapatilla, Ramis presente una tendencia entre estable a levemente ascendente.

Nota:

Respetando la decisión que adoptó el Estado Peruano en relación al estado de emergencia, la DZ 13 anhela el pronto retorno de actividades normales y que el amor genuino surja de todos los corazones humanos para enfrentar esta emergencia común.

