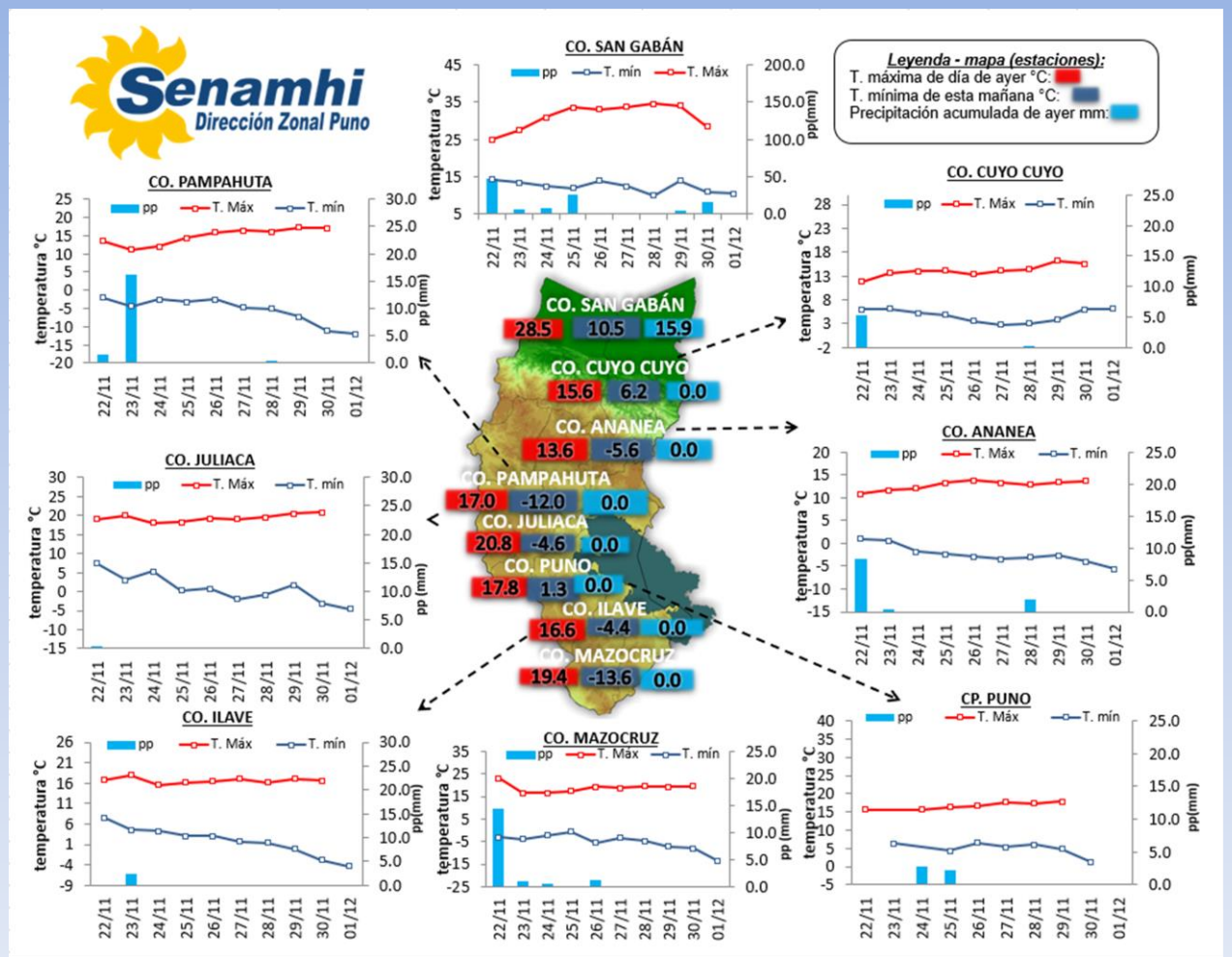


La Dirección Zonal SENAMHI-PUNO, organismo regional descentralizado y adscrito al Ministerio del Ambiente. Con fines de informar a la población y entes gubernamentales de la Región, edita el presente boletín, sobre monitoreo de las condiciones meteorológicas para el día y los escenarios para los próximos días.

**Monitoreo de temperaturas extremas y precipitaciones de los últimos días en la Región Puno**



**CONDICIONES ACTUALES:**

**En selva y valles interandinos:** Amanece con cielos nublados a despejados con lluvias.  
**Altiplano:** Amanece con cielos despejados, con temperaturas nocturnas mínimas negativas (heladas) en Macusani -5.0°C, Crucero -6.7°C, Progreso -1.0°C, Muñani -0.8°C, Putina -4.8°C, Azángaro -3.2°C, Cojata -8.8°C, Ayaviri -3.8°C, Santa Rosa -11.6°C, Chuquibambilla -9.0°C, Llally -4.2°C, Pucará -5.0°C, Arapa -5.0°C, Moho -0.6°C, Taraco -2.8°C, Capachica -1.6°C, Santa Lucía -6.6°C, Cabanillas -1.4°C, Los Uros -0.8°C, Laraqueri -7.0°C, Ácora -2.0°C, Desaguadero -3.4°C, Pizacoma -8.2°C. Por la tarde y noche de ayer se tuvieron cielos parcialmente nublados.

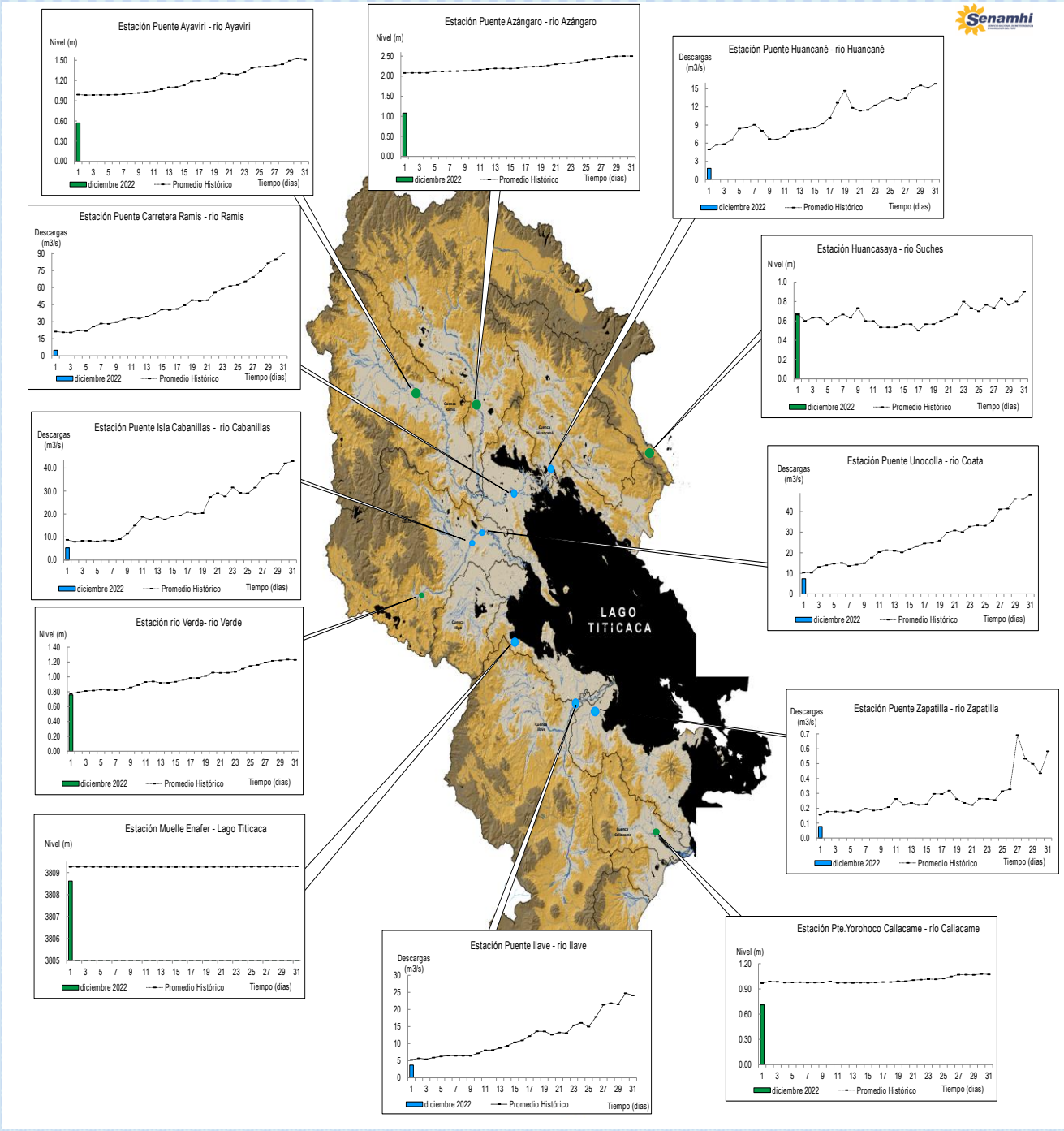
**PERSPECTIVAS:**

**Selva y valles interandinos:** Se esperan cielos de parcialmente nublados a cubiertos con lluvias de ligeras a moderadas durante el día y/o noche.  
**Altiplano norte:** Se esperan cielos despejados a cielos con nubes dispersas durante el día, con descensos de temperaturas nocturnas.  
**Altiplano centro:** Se esperan cielos con nubes dispersas a despejados. Se espera descenso de temperaturas nocturnas y vientos de leves a moderados.  
**Altiplano sur:** Se esperan cielos despejados a cielos con nubes dispersas, descensos de temperaturas nocturnas, intensificándose en zonas altas.

# MONITOREO HIDROLÓGICO DE LOS PRINCIPALES RÍOS DE LA REGIÓN PUNO

La red de monitoreo hidrológico con mayor importancia en la Región de Puno, dan lugar a los principales afluentes al Lago Titicaca, entre ellos los ríos Ramis, llave, Coata, Lampa, Zapatilla, Huancané, así como Azángaro, Desaguadero, río Verde y Callacame, registrando niveles diarios los 365 días del año.

## Niveles (m) y descargas (m<sup>3</sup>/s) históricas y diarias – noviembre 2022



## Cuadro resumen del comportamiento Hidrológico diario

### COMPORTAMIENTO ACTUAL DE LOS CUERPOS DE AGUA DE LA VERTIENTE DEL TITICACA

RÍO	ESTACIÓN HIDROLÓGICA	CAUDAL o NIVEL DEL DÍA:			30/11/2022		CAUDAL o NIVEL DEL DÍA:			1/12/2022		Tendencia
		Promedio 24 Hrs.	Normal Diario Histórico	Anomalia (%) (m)*	Mínimo	Máximo	Promedio: 09:00 hs	Normal Diario Histórico	Anomalia (%) (m) *	Mínimo	Máximo	
Lago Titicaca	Muelle Enafer (m)	3808.630	3809.267	0.6	3808.593	3808.658	3808.617	3809.265	0.6	3808.609	3808.629	Descendente
Río Ramis	Pte. Carretera Ramis (m3/s)	4.9	21.7	-77	4.8	5.0	4.8	21.2	-77	4.8	4.83	Estable
Río Coata	Pte.Coata Unocolla (m3/s)	7.6	11.2	-32	7.4	7.7	7.4	10.4	-29	7.4	7.39	Estable
Río Ilave	Pte. Carretera Ilave (m3/s)	3.7	5.4	-31	3.7	3.7	3.7	5.3	-29	3.7	3.71	Estable
Río Huancané	Pte. Carretera Huancané (m3/s)	1.8	4.9	-63	1.8	1.8	1.8	5.0	-63	1.8	1.83	Estable
Río Cabanillas	Isla Cabanillas (m3/s)	5.8	7.7	-26	5.8	5.8	5.3	8.8	-40	5.3	5.32	Levemente descendente
Río Zapatilla	Zapatilla (m3/s)	0.1	0.1	-46.7	0.1	0.1	0.1	0.1	-48.1	0.1	0.08	Estable
Río Ayaviri	Pte. Ayaviri (m)	0.6	1.0	-0.4	0.6	0.6	0.6	1.0	-0.4	0.6	0.57	Estable
Río Azángaro	Pte. Azángaro (m)	1.1	1.9	-0.8	1.1	1.1	1.1	2.0	-0.9	1.1	1.08	Estable
Río Verde	Río Verde (m)	0.8	0.8	-0.01	0.8	0.8	0.8	0.8	-0.02	0.8	0.76	Estable
Río Callacame	Pte. Yorohoco Callacame (m)	0.7	1.0	-0.25	0.7	0.7	0.7	1.0	-0.26	0.7	0.71	Estable
Río Suches	Huancasaya (m)	0.7	0.6	0.0	0.7	0.7	0.7	0.7	0.0	0.7	0.68	Estable

(\*) Anomalías en % para reporte de caudales y en metros para reportes de niveles  
 Fuente: DZ 13 - Senamhi Puno  
 Monitoreo Hidrológico a Nivel Nacional: <https://www.senamhi.gob.pe/?p=monitoreo-hidrologico>

## Condiciones actuales y perspectivas Hidrológicas de la red de monitoreo hidrológico con mayor importancia en la Región de Puno

### CONDICIONES ACTUALES:

El nivel del lago presenta una tendencia descendente, el caudal del río Cabanillas presenta una tendencia levemente descendente y el caudal de los ríos Coata, Huancané, Ilave, Ramis y Zapatilla presenta una tendencia estable. Por otro lado, el caudal de los ríos Ilave, Cabanillas, Ramis, Coata, Huancané y Zapatilla se encuentra a la fecha por debajo de su promedio histórico, teniendo anomalías hídricas negativas.

### PERSPECTIVAS:

Se espera que en las próximas 24 horas el nivel del lago presente una tendencia descendente y el caudal de los ríos Ramis, Huancané, Cabanillas, Ilave, Coata y Zapatilla presente una tendencia estable.

**Nota:**

*Respetando la decisión que adoptó el Estado Peruano con relación al estado de emergencia, la DZ 13 anhela el pronto retorno de actividades normales y que el amor genuino surja de todos los corazones humanos para enfrentar esta emergencia común.*

