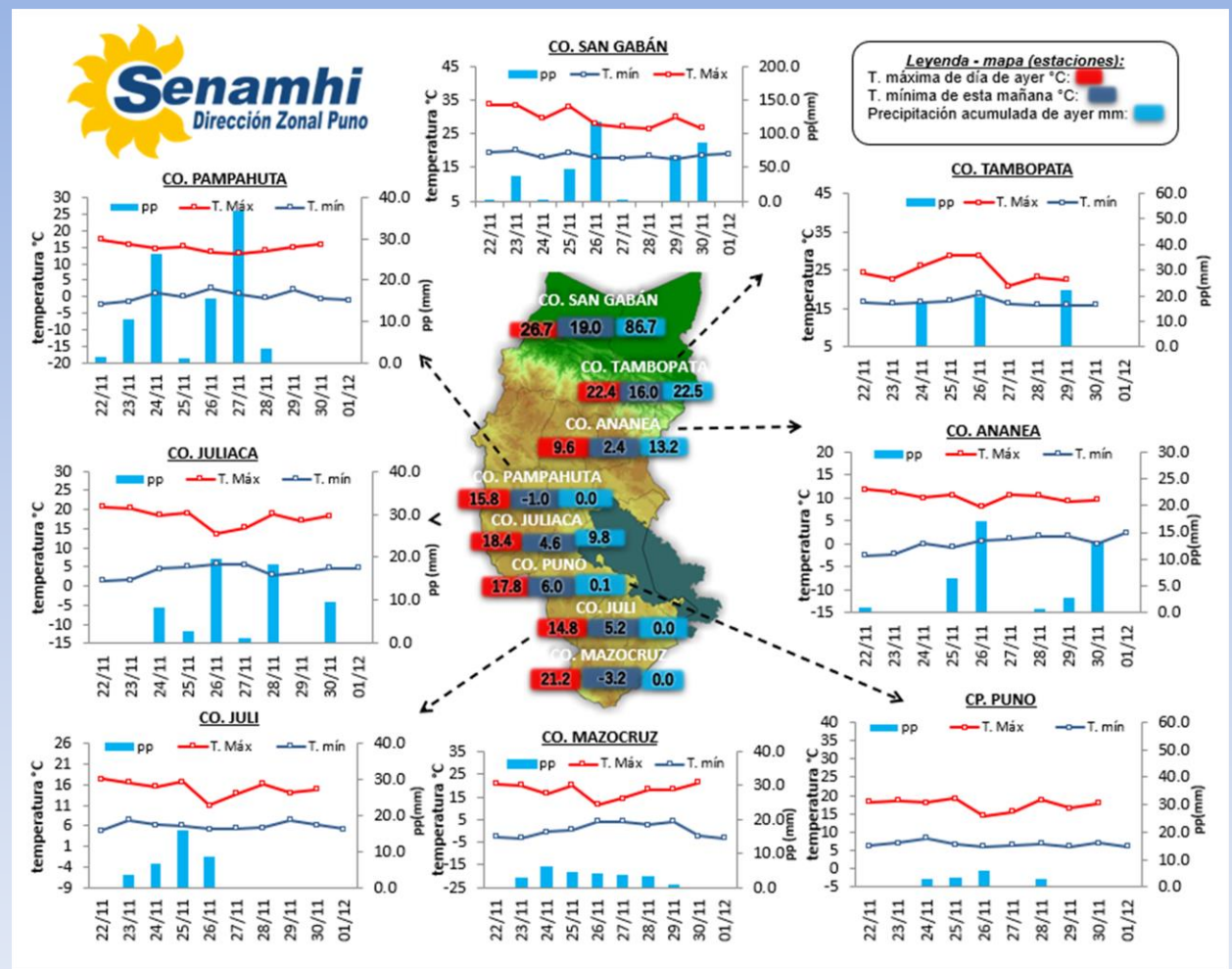


La Dirección Regional SENAMHI-PUNO, organismo regional descentralizado y adscrito al Ministerio del Ambiente. Con fines de informar a la población y entes gubernamentales de la Región, edita el presente boletín, sobre monitoreo de las condiciones meteorológicas para el día y los escenarios para los próximos días.

Monitoreo de temperaturas extremas y precipitaciones de los últimos días en la Región Puno



CONDICIONES ACTUALES:

En selva y valles interandinos: Amanece con cielos nublados a cubiertos con lluvias aisladas. **Altiplano:** Amanece con cielos parcialmente nublados, con lluvias aisladas (Macusani 6.0mm, Crucero 0.8mm, Muñani 7.8mm, Putina 3.9mm, Moho 14.3mm, Lampa 0.8mm, Cabanillas 1.9mm, Laraqueri 6.5mm). Las temperaturas negativas nocturnas fueron en Pampahuta -1.0°C, Santa Lucía -1.0°C, Mazocruz -3.2°C y Capazo -4.0°C. Por la tarde y noche de ayer en el altiplano se tuvieron cielos cubiertos con lluvias aisladas, nevadas en zonas altas de San Antonio de Putina y con vientos de leves a fuertes.

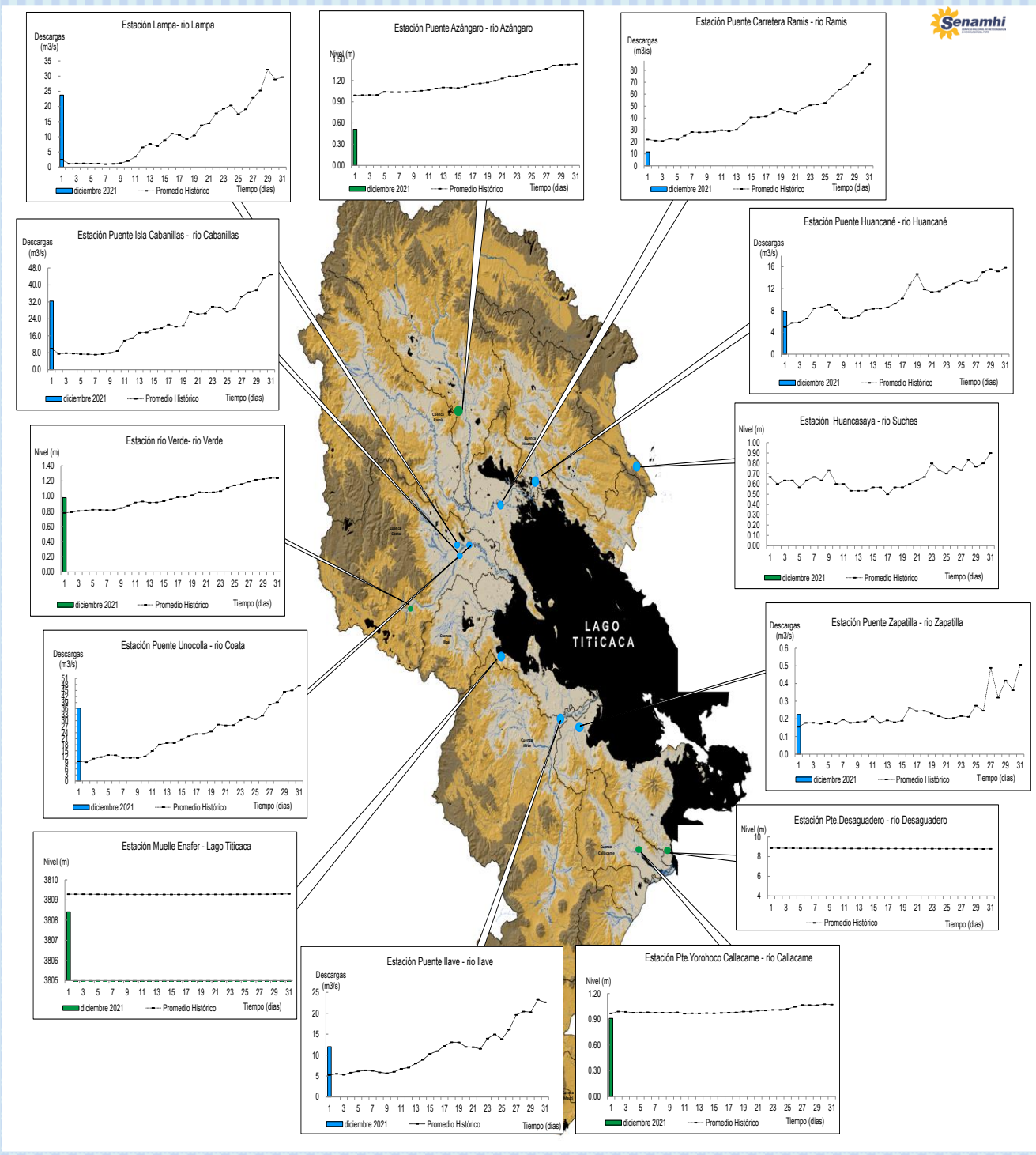
PERSPECTIVAS:

SELVA Y VALLES INTERANDINOS: Se tendrán cielos de nublados a cubiertos, con lluvias de moderadas a fuertes. **ALTIPLANO NORTE:** Se esperan cielos parcialmente nublados variando a cubiertos con lluvias al atardecer y/o por las noches. **ALTIPLANO CENTRO:** Se esperan cielos nublados durante el día variando a cubiertos con lluvias. **ALTIPLANO SUR:** Se esperan cielos de nublados a cubiertos durante el día con lluvias al atardecer y/o noche.

MONITOREO HIDROLÓGICO DE LOS PRINCIPALES RÍOS DE LA REGIÓN PUNO

La red de monitoreo hidrológico con mayor importancia en la Región de Puno, dan lugar a los principales afluentes al Lago Titicaca, entre ellos los ríos Ramis, llave, Coata, Lampa, Zapatilla, Huancané, así como Azángaro, Desaguadero, río Verde y Callacame, registrando niveles diarios los 365 días del año.

Niveles (m) y descargas (m³/s) históricas y diarias – diciembre 2021



Cuadro resumen del comportamiento Hidrológico diario

COMPORTAMIENTO ACTUAL DE LOS CUERPOS DE AGUA DE LA VERTIENTE DEL TITICACA y RIO LIMBANI

RÍO	ESTACIÓN HIDROLÓGICA	CAUDAL o NIVEL DEL DÍA:			30/11/2021		CAUDAL o NIVEL DEL DÍA:			1/12/2021		Tendencia
		Promedio 24 Hrs.	Normal Diario Histórico	Anomalia (%) (m)*	Mínimo	Máximo	Promedio: 09:00 hs	Normal Diario Histórico	Anomalia (%) (m) *	Mínimo	Máximo	
Lago Titicaca	Muelle Enafer (m) +3800	8.412	9.3	-0.9	---	---	8.417	9.3	-0.9	---	---	Ascendente
Río Ramis	Pte. Carretera Ramis (m3/s)	9.6	22.1	-56	9.5	9.7	11.6	21.5	-46	11.6	11.6	Ascendente
Río Coata	Pte.Coata Unocolla (m3/s)	77.9	8.4	822	74.6	81.8	36.3	8.9	307	36.3	36.3	Descendente
Río llave	Pte. Carretera llave (m3/s)	11.2	5.2	115	10.7	11.3	12.0	5.0	139	12.0	12.0	Levemente ascendente
Río Huancané	Pte. Carretera Huancané (m3/s)	8.1	4.8	71	7.8	8.5	7.8	4.9	60	7.8	7.8	Estable
Río Lampa	Lampa (m3/s)	40.0	0.6	7072	31.9	46.5	23.7	0.9	2506	23.7	23.7	Descendente
Río Cabanillas	Isla Cabanillas (m3/s)	32.4	6.4	404	32.4	32.4	32.4	8.2	294	32.4	32.4	Estable
Río Zapatilla	Zapatilla (m3/s)	0.2	0.1	54	0.2	0.2	0.2	0.2	49	0.2	0.2	Estable
Río Azángaro	Pte. Azángaro (m)	0.5	1.0	-0.5	0.5	0.5	0.5	1.0	-0.5	0.5	0.5	Estable
Río Verde	Río Verde (m3/s)	13.2	9.1	45	12.0	14.2	11.0	9.3	19	11.0	11.0	Descendente
Río Callacame	Pte. Yorohoco Callacame (m)	0.9	1.0	-0.1	0.9	0.9	0.9	1.0	-0.06	0.9	0.9	Estable
Río Limbani	Limbani(m)	1.0	0.4	0.6	1.0	1.0	1.0	0.4	0.55	1.0	1.0	Descendente

(*) Anomalías en % para reporte de caudales y en metros para reportes de niveles

Fuente: DZ 13 - Senamhi Puno

Monitoreo Hidrológico a Nivel Nacional: <https://www.senamhi.gob.pe/?p=monitoreo-hidrologico>

Condiciones actuales y perspectivas Hidrológicas de la red de monitoreo hidrológico con mayor importancia en la Región de Puno

CONDICIONES ACTUALES:

El nivel del lago presenta una tendencia ascendente, el caudal de los ríos Coata y Lampa presenta una tendencia descendente, el caudal de los ríos Ilave presenta una tendencia levemente ascendente, el caudal de los ríos Huancané, Cabanillas y Zapatilla presenta una tendencia estable y el caudal del río Ramis presentan una tendencia ascendente en promedio respecto al día de ayer. Por otro lado, el caudal del río Ramis se encuentra a la fecha por debajo de su promedio histórico, teniendo anomalías hídricas negativas y el caudal de los ríos Ilave, Zapatilla, Lampa, Huancané, Coata y Cabanillas se encuentra a la fecha por encima de su promedio histórico, teniendo anomalías hídricas positivas.

PERSPECTIVAS:

Se espera que en las próximas 24 horas el nivel del lago presente una tendencia entre estable a levemente ascendente y el caudal de los ríos Huancané, Ramis, Ilave, Zapatilla, Cabanillas, Coata y Lampa presente una tendencia entre estable a levemente ascendente.

Nota:

Respetando la decisión que adoptó el Estado Peruano con relación al estado de emergencia, la DZ 13 anhela el pronto retorno de actividades normales y que el amor genuino surja de todos los corazones humanos para enfrentar esta emergencia común.

