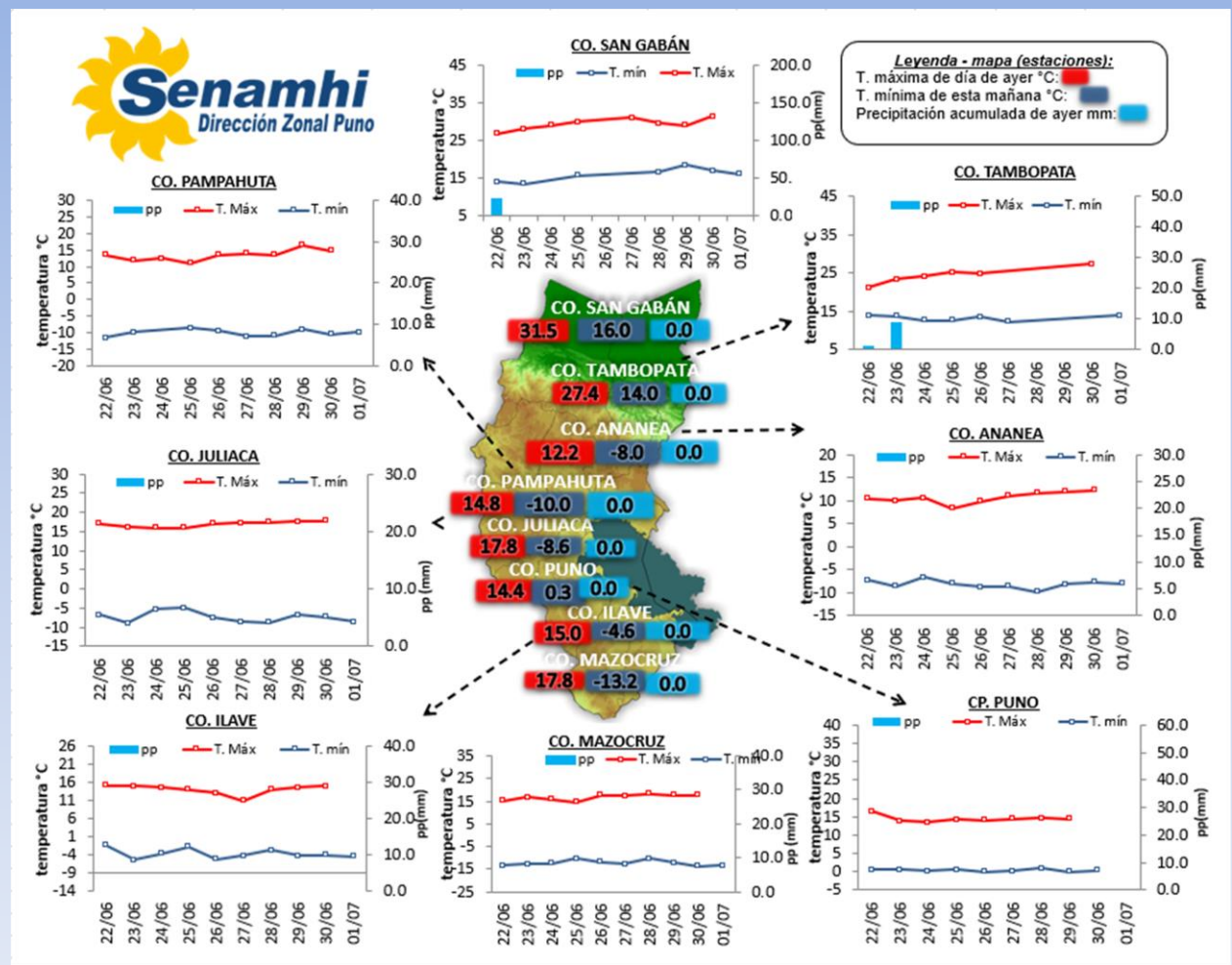


La Dirección Zonal SENAMHI-PUNO, organismo regional descentralizado y adscrito al Ministerio del Ambiente. Con fines de informar a la población y entes gubernamentales de la Región, edita el presente boletín, sobre monitoreo de las condiciones meteorológicas para el día y los escenarios para los próximos días.

**Monitoreo de temperaturas extremas y precipitaciones de los últimos días en la Región Puno**



**CONDICIONES ACTUALES:**

**En selva y valles interandinos:** Amanece con cielos nublados a cubiertos sin lluvias. **Altiplano:** Amanece con cielos despejados a nubes dispersas, con temperaturas nocturnas mínimas negativas en Macusani -10.4°C, Crucero -10.6°C, Progreso -1.4°C, Muñani -3.0°C, Putina -7.0°C, Azángaro -5.4°C, Santa Rosa -10.6°C, Chuquibambilla -11.0°C, Llally -6.2°C, Ayaviri -8.6°C, Pucará -8.0°C, Arapa -4.4°C, Moho -2.4°C, Taraco -5.6°C, Capachica -5.6°C, Lampa -8.4°C, Santa Lucía -11.6°C, Cabanillas -5.0°C, Mañazo -5.4°C, Laraqueri -11.0°C, Ácora -3.0°C, Yunguyo -1.6°C. Por la tarde y noche de ayer se tuvieron cielos de despejados, con vientos de moderados a fuertes y con frío.

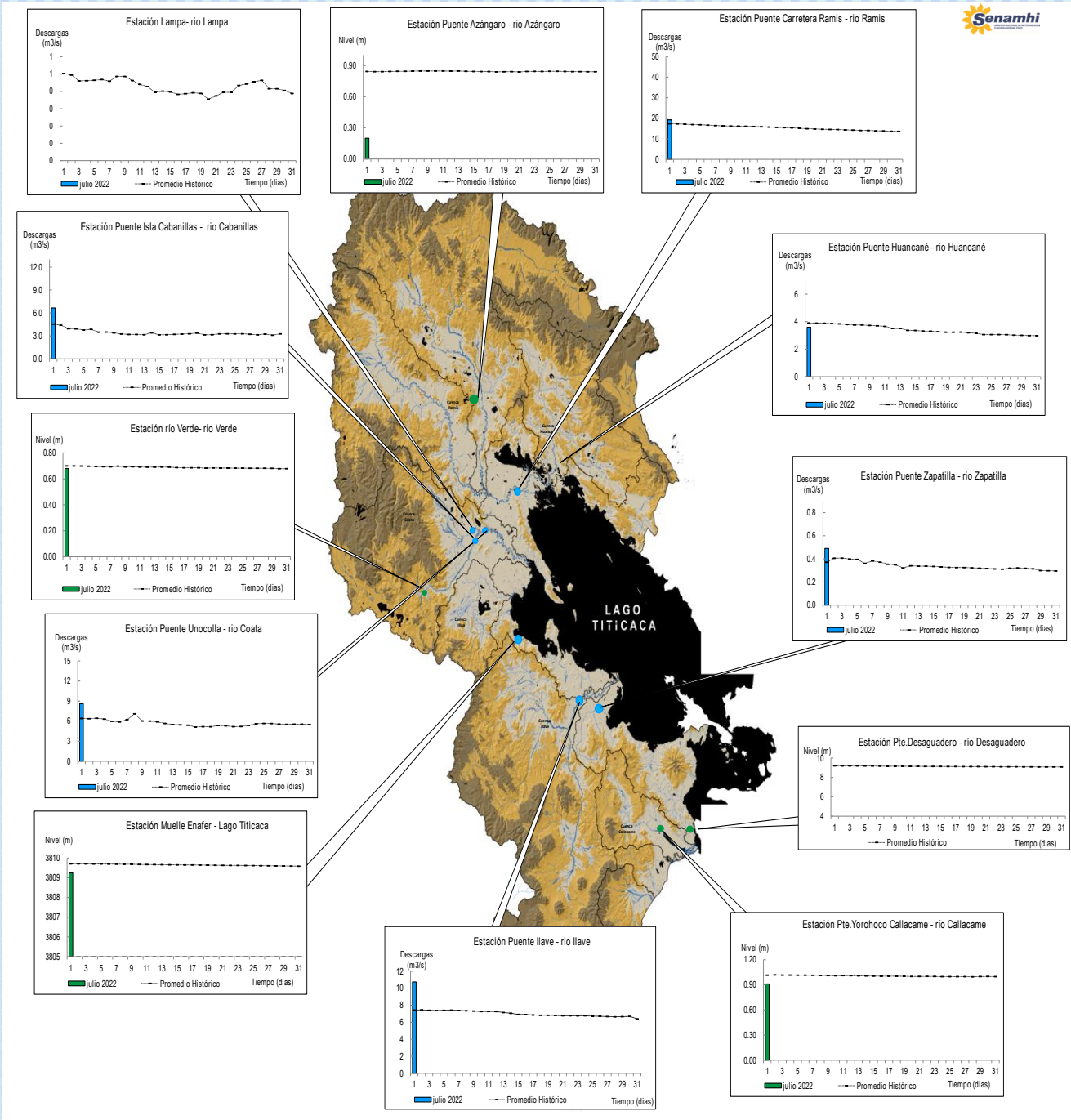
**PERSPECTIVAS:**

**Selva y valles interandinos:** Se esperan cielos despejados a nubes dispersas. **Altiplano norte:** Se esperan cielos despejados a parcialmente nublados durante el día, y descensos de temperaturas nocturnas intensificándose con heladas. **Altiplano centro:** Se esperan cielos despejados a nubes dispersas durante el día y descensos de temperaturas nocturnas, se espera heladas en zonas altas. **Altiplano sur:** Se esperan cielos despejados durante el día, descensos de temperaturas nocturnas produciéndose heladas en zonas altas.

# MONITOREO HIDROLÓGICO DE LOS PRINCIPALES RÍOS DE LA REGIÓN PUNO

La red de monitoreo hidrológico con mayor importancia en la Región de Puno, dan lugar a los principales afluentes al Lago Titicaca, entre ellos los ríos Ramis, llave, Coata, Lampa, Zapatilla, Huancané, así como Azángaro, Desaguadero, río Verde y Callacame, registrando niveles diarios los 365 días del año.

## Niveles (m) y descargas (m<sup>3</sup>/s) históricas y diarias – julio 2022



## Cuadro resumen del comportamiento Hidrológico diario

### COMPORTAMIENTO ACTUAL DE LOS CUERPOS DE AGUA DE LA VERTIENTE DEL TITICACA

RÍO	ESTACIÓN HIDROLÓGICA	CAUDAL o NIVEL DEL DÍA:			30/06/2022		CAUDAL o NIVEL DEL DÍA:			1/07/2022		Tendencia
		Promedio 24 Hrs.	Normal Diario Histórico	Anomalia (%) (m)*	Mínimo	Máximo	Promedio: 09:00 hs	Normal Diario Histórico	Anomalia (%) (m) *	Mínimo	Máximo	
Lago Titicaca	Muelle Enafer (m)	3809.260	3809.7	-0.5	---	---	3809.254	3809.7	-0.5	---	---	Descendente
Río Ramis	Pte. Carretera Ramis (m3/s)	20.5	17.3	19	20.1	20.9	19.2	17.3	11	19.2	19.22	Estable
Río Coata	Pte.Coata Unocolla (m3/s)	9.0	6.8	32	8.6	9.3	8.6	6.4	36	8.6	8.62	Estable
Río Ilave	Pte. Carretera Ilave (m3/s)	10.8	7.4	45	10.8	10.8	10.8	7.3	47	10.8	10.75	Estable
Río Huancané	Pte. Carretera Huancané (m3/s)	3.6	4.0	-11	3.6	3.6	3.6	4.0	-10	3.6	3.59	Estable
Río Cabanillas	Isla Cabanillas (m3/s)	6.2	4.4	38	5.7	6.7	6.7	4.4	52	6.7	6.66	Levemente ascendente
Río Zapatilla	Zapatilla (m3/s)	0.5	0.4	30.9	0.5	0.5	0.5	0.4	32.4	0.5	0.49	Estable
Río Azángaro	Pte. Azángaro (m)	0.2	0.8	-0.6	0.2	0.2	0.2	0.8	-0.6	0.2	0.20	Estable
Río Verde	Río Verde (m)	0.7	0.7	-0.02	0.7	0.7	0.7	0.7	-0.02	0.7	0.68	Estable
Río Callacame	Pte. Yorohoco Callacame (m)	0.9	1.0	-0.1	0.9	0.9	0.9	1.0	-0.11	0.9	0.91	Estable
Río Suches	Huancasaya (m)	0.3	0.3	0.0	0.3	0.3	0.3	0.3	0.0	0.3	0.28	Estable

(\*) Anomalías en % para reportes de caudales y en metros para reportes de niveles

Fuente: DZ 13 - Senamhi Puno

Monitoreo Hidrológico a Nivel Nacional: <https://www.senamhi.gob.pe/?p=monitoreo-hidrologico>

## Condiciones actuales y perspectivas Hidrológicas de la red de monitoreo hidrológico con mayor importancia en la Región de Puno

### CONDICIONES ACTUALES:

El nivel del lago presenta una tendencia descendente, el río Cabanillas una tendencia levemente ascendente y el caudal de los ríos Ilave, Ramis, Coata, Zapatilla y Huancané presenta una tendencia estable. Por otro lado, el caudal de los ríos Cabanillas, Coata, Zapatilla, Ilave y Ramis se encuentra a la fecha por encima de su promedio histórico, teniendo anomalías hídricas positivas y el río Huancané se encuentra a la fecha por debajo de su promedio histórico, teniendo anomalías hídricas negativas.

### PERSPECTIVAS:

Se espera que en las próximas 24 horas el nivel del lago presente una tendencia estable a levemente descendente y el caudal de los ríos Ramis, Huancané, Cabanillas, Coata y Zapatilla presente una tendencia entre estable a levemente descendente.

**Nota:**

*Respetando la decisión que adoptó el Estado Peruano con relación al estado de emergencia, la DZ 13 anhela el pronto retorno de actividades normales y que el amor genuino surja de todos los corazones humanos para enfrentar esta emergencia común.*

