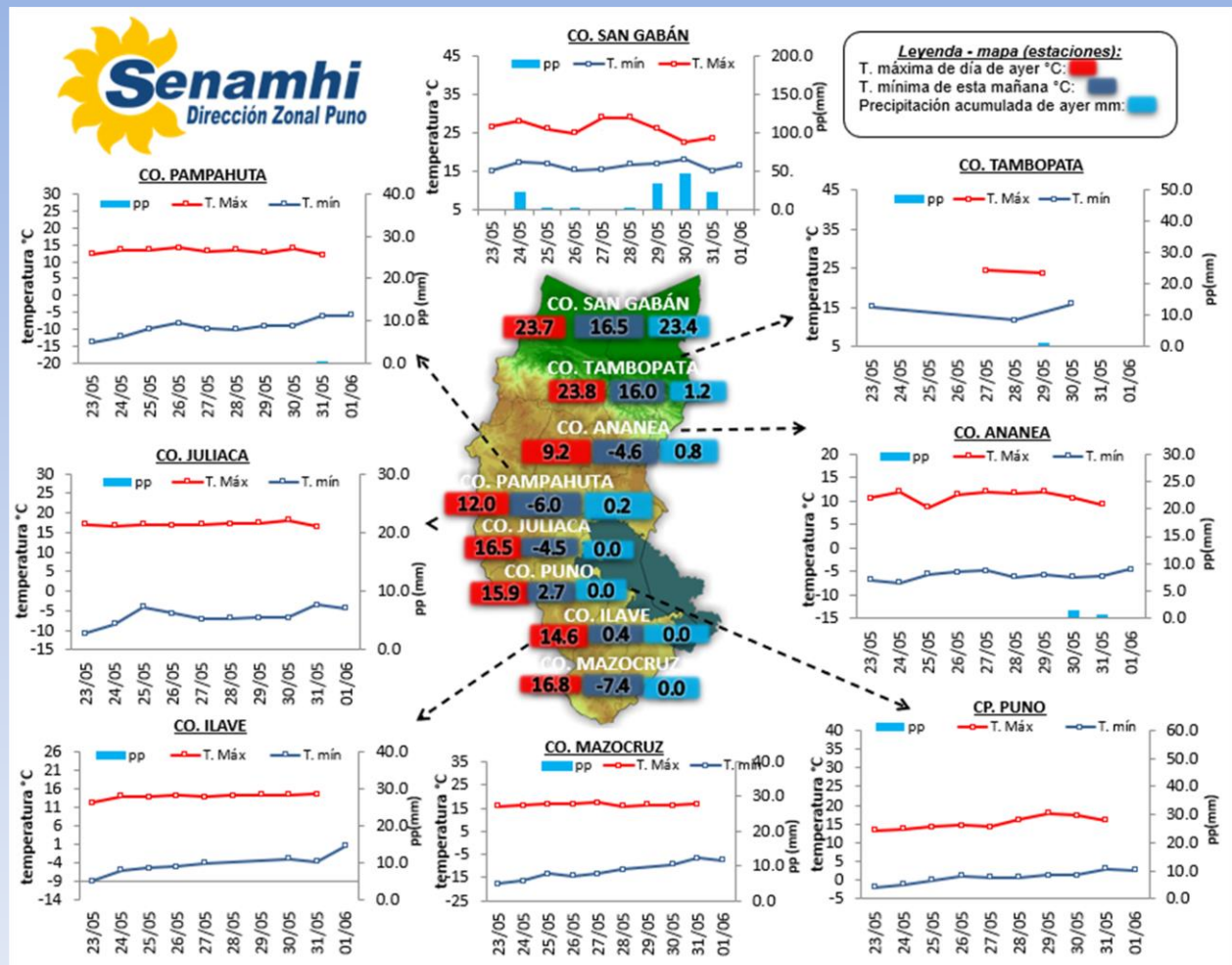


La Dirección Zonal SENAMHI-PUNO, organismo regional descentralizado y adscrito al Ministerio del Ambiente. Con fines de informar a la población y entes gubernamentales de la Región, edita el presente boletín, sobre monitoreo de las condiciones meteorológicas para el día y los escenarios para los próximos días.

**Monitoreo de temperaturas extremas y precipitaciones de los últimos días en la Región Puno**



**CONDICIONES ACTUALES:**

**En selva y valles interandinos:** Amanece con cielos cubiertos con lluvias en selva (San Gabán 23.4 mm). **Altiplano:** Amanece con cielos parcialmente nublados a cubiertos, con temperaturas nocturnas mínimas negativas en Macusani -5.0°C, Crucero -5.7°C, Ananea -4.6°C, Putina -1.5°C, Azángaro -1.8°C, Santa Rosa -4.6°C, Pucará -3.4°C, Chuquibambilla -4.0°C, Taraco -1.6°C, Pampahuta -6.0°C, Lampa -3.0°C, Juliaca -4.5°C, Laraqueri -5.0°C, Desaguadero -5.3°C y Mazocruz -7.4°C.

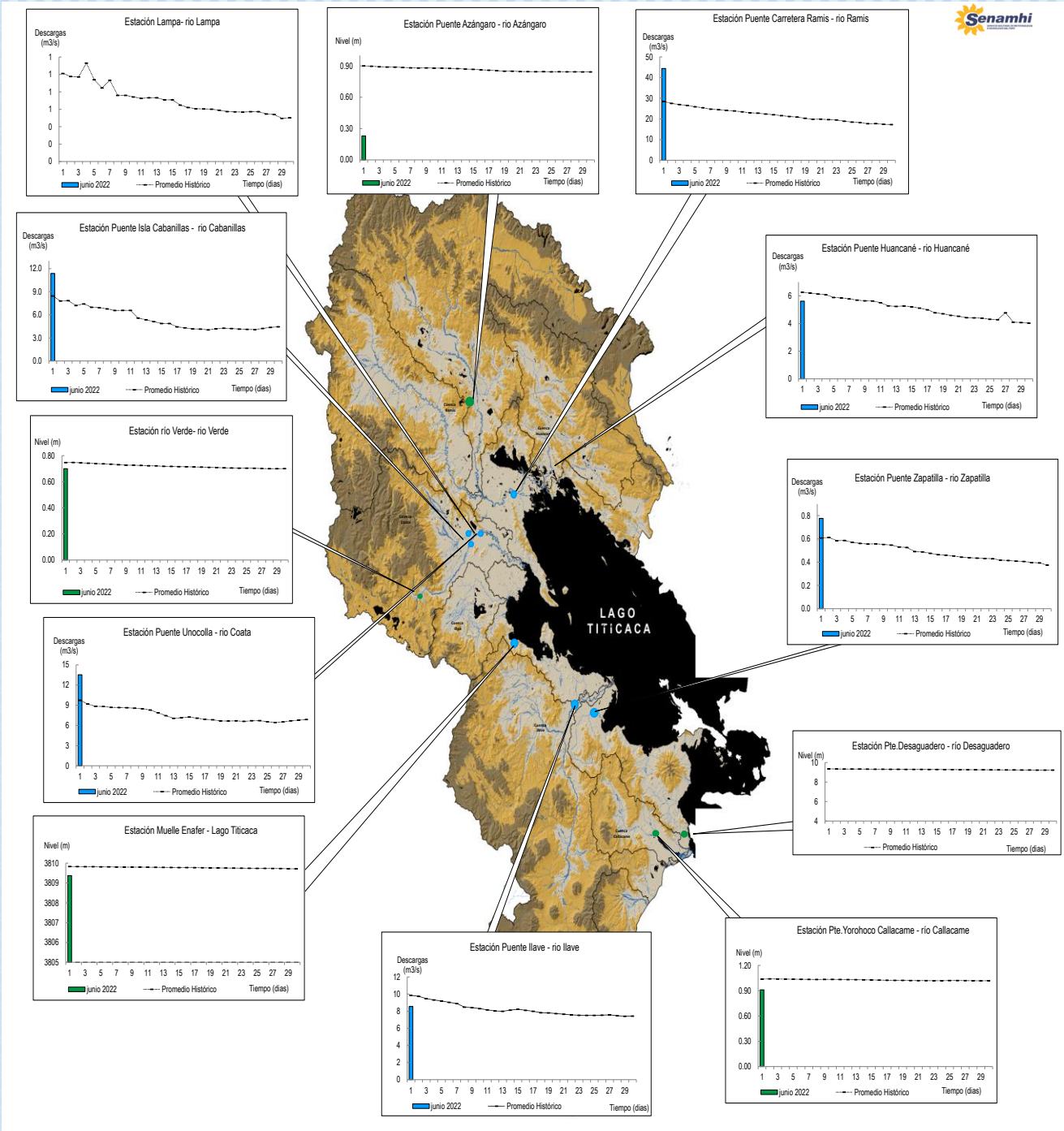
**PERSPECTIVAS:**

**Selva y valles interandinos:** Se esperan cielos nublados con lluvias ligeras en selva durante el día y/o noches. **Altiplano norte:** Se esperan cielos con nubes dispersas variando a nublados durante el día, y descensos de temperaturas nocturnas con heladas en las zonas más altas. **Altiplano centro:** Se esperan cielos parcialmente nublado durante el día variando a cielos nublados al atardecer. **Altiplano sur:** Se esperan cielos despejados variando a cielos parcialmente nublados durante el día, se espera la recuperación de las temperaturas mínimas.

# MONITOREO HIDROLÓGICO DE LOS PRINCIPALES RÍOS DE LA REGIÓN PUNO

La red de monitoreo hidrológico con mayor importancia en la Región de Puno, dan lugar a los principales afluentes al Lago Titicaca, entre ellos los ríos Ramis, llave, Coata, Lampa, Zapatilla, Huancané, así como Azángaro, Desaguadero, río Verde y Callacame, registrando niveles diarios los 365 días del año.

## Niveles (m) y descargas (m<sup>3</sup>/s) históricas y diarias – mayo 2022



## Cuadro resumen del comportamiento Hidrológico diario

### COMPORTAMIENTO ACTUAL DE LOS CUERPOS DE AGUA DE LA VERTIENTE DEL TITICACA

RÍO	ESTACIÓN HIDROLÓGICA	CAUDAL o NIVEL DEL DÍA:			31/05/2022		CAUDAL o NIVEL DEL DÍA:			1/06/2022		Tendencia
		Promedio 24 Hrs.	Normal Diario Histórico	Anomalia (%) (m)*	Mínimo	Máximo	Promedio: 10:00 hs	Normal Diario Histórico	Anomalia (%) (m)*	Mínimo	Máximo	
Lago Titicaca	Muelle Enafer (m)	3809.378	3809.8	-0.5	---	---	3809.372	3809.8	-0.5	---	---	Descendente
Río Ramis	Pte. Carretera Ramis (m3/s)	43.8	28.8	52	43.1	44.4	44.4	27.9	59	44.4	44.39	Estable
Río Coata	Pte.Coata Unocolla (m3/s)	13.0	9.4	38	12.7	13.5	13.5	9.5	42	13.5	13.54	Estable
Río Ilave	Pte. Carretera Ilave (m3/s)	8.6	10.3	-17	8.6	8.6	8.6	9.9	-14	8.6	8.55	Estable
Río Huancané	Pte. Carretera Huancané (m3/s)	5.6	6.5	-13	5.6	5.6	5.6	6.3	-11	5.6	5.62	Estable
Río Cabanillas	Isla Cabanillas (m3/s)	11.4	7.5	52	11.4	11.4	11.4	8.2	38	11.4	11.38	Estable
Río Zapatilla	Zapatilla (m3/s)	0.8	0.6	23.3	0.8	0.8	0.8	0.6	22.1	0.8	0.78	Estable
Río Azángaro	Pte. Azángaro (m)	0.2	0.9	-0.7	0.2	0.2	0.2	0.9	-0.7	0.2	0.23	Estable
Río Verde	Río Verde (m)	0.7	0.8	-0.06	0.7	0.7	0.7	0.7	-0.05	0.7	0.70	Estable
Río Callacame	Pte. Yorohoco Callacame (m)	0.9	1.0	-0.1	0.9	0.9	0.9	1.0	-0.13	0.9	0.91	Estable
Río Suches	Huancasaya (m)	0.3	0.4	-0.1	0.3	0.3	0.3	0.4	-0.1	0.3	0.32	Estable

(\*) Anomalías en % para reporte de caudales y en metros para reportes de niveles  
Fuente: DZ 13 - Senamhi Puno  
Monitoreo Hidrológico a Nivel Nacional: <https://www.senamhi.gob.pe/?p=monitoreo-hidrologico>

## Condiciones actuales y perspectivas Hidrológicas de la red de monitoreo hidrológico con mayor importancia en la Región de Puno

### **CONDICIONES ACTUALES:**

El nivel del lago presenta una tendencia descendente y el caudal de los ríos Ilave, Ramis, Zapatilla, Cabanillas, Coata y Huancané presenta una tendencia estable. Por otro lado, el caudal de los ríos Cabanillas, Coata, Zapatilla y Ramis se encuentra a la fecha por encima de su promedio histórico, teniendo anomalías hídricas positivas y el caudal de los ríos Huancané e Ilave se encuentra a la fecha por debajo de su promedio histórico, teniendo anomalías hídricas negativas.

### **PERSPECTIVAS:**

Se espera que en las próximas 24 horas el nivel del lago presente una tendencia estable a levemente descendente y el caudal de los ríos Ramis, Huancané, Cabanillas, Coata y Zapatilla presente una tendencia entre estable a levemente descendente.

**Nota:**

*Respetando la decisión que adoptó el Estado Peruano con relación al estado de emergencia, la DZ 13 anhela el pronto retorno de actividades normales y que el amor genuino surja de todos los corazones humanos para enfrentar esta emergencia común.*

