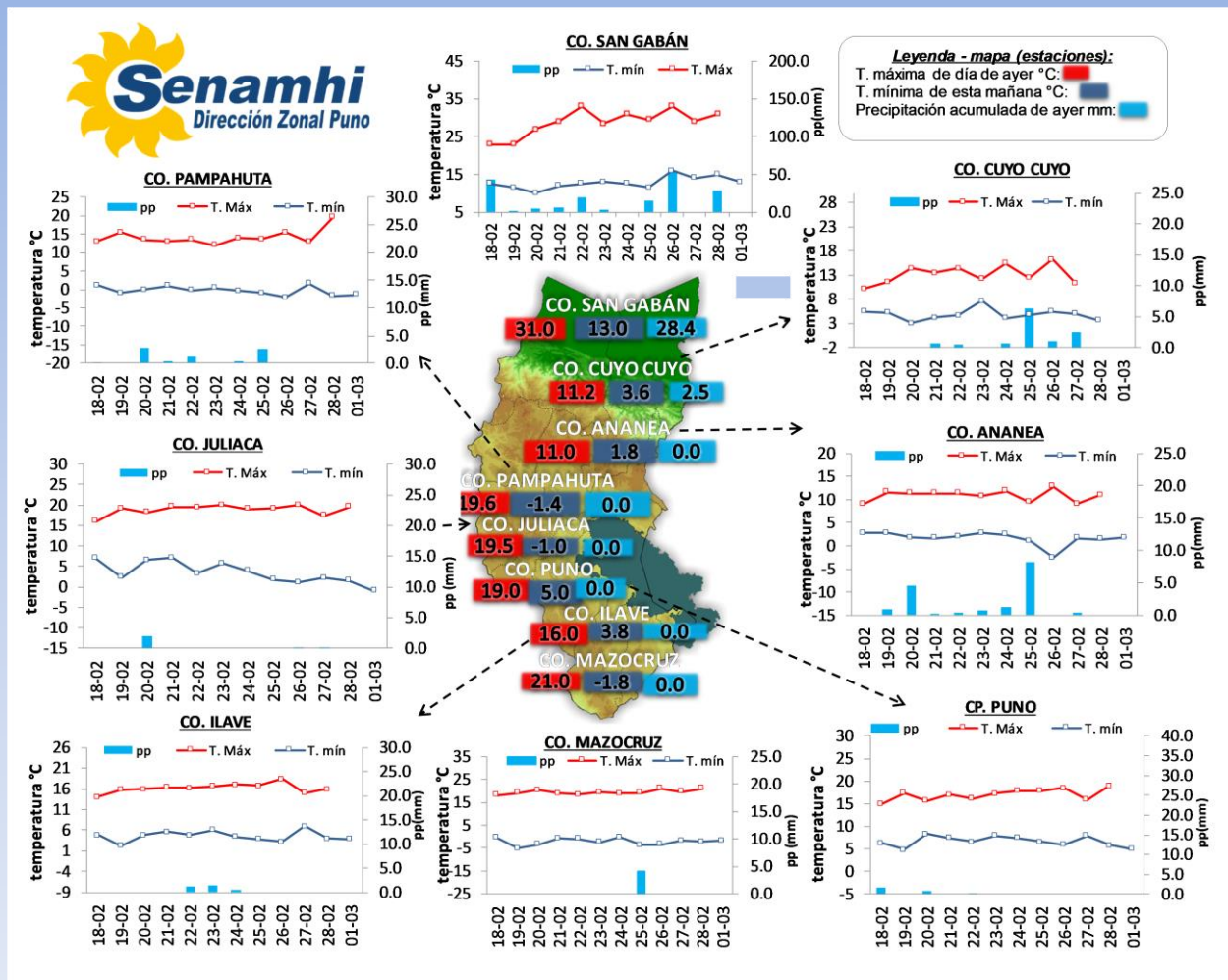


La Dirección Regional SENAMHI-PUNO, organismo regional descentralizado y adscrito al Ministerio del Ambiente. Con fines de informar a la población y entes gubernamentales de la Región, edita el presente boletín, sobre monitoreo de las condiciones meteorológicas para el día y los escenarios para los próximos días.

Monitoreo de temperaturas máximas, mínimas (°C) y precipitaciones (mm) diarias en la Región Puno del mes de marzo – 2023 (estaciones)



CONDICIONES ACTUALES:

Selva y valles interandinos: Amanece con cielos cubiertos con lluvias (San Gabán 28.4mm). Altiplano: Amanece con cielos con nubes dispersas a cielos parcialmente nublados, sin precipitaciones. Con heladas meteorológicas en Macusani -0.4°C, Crucero -1.0°C, Santa Rosa -1.4°C, Chuquibambilla -2.5°C, Llally -0.8°C, Taraco -0.4°C, Pampahuta -2.6°C, Lampa -1.4°C, Santa Lucía -2.0°C, Cabanillas -1.0°C, Mazocruz -1.0°C

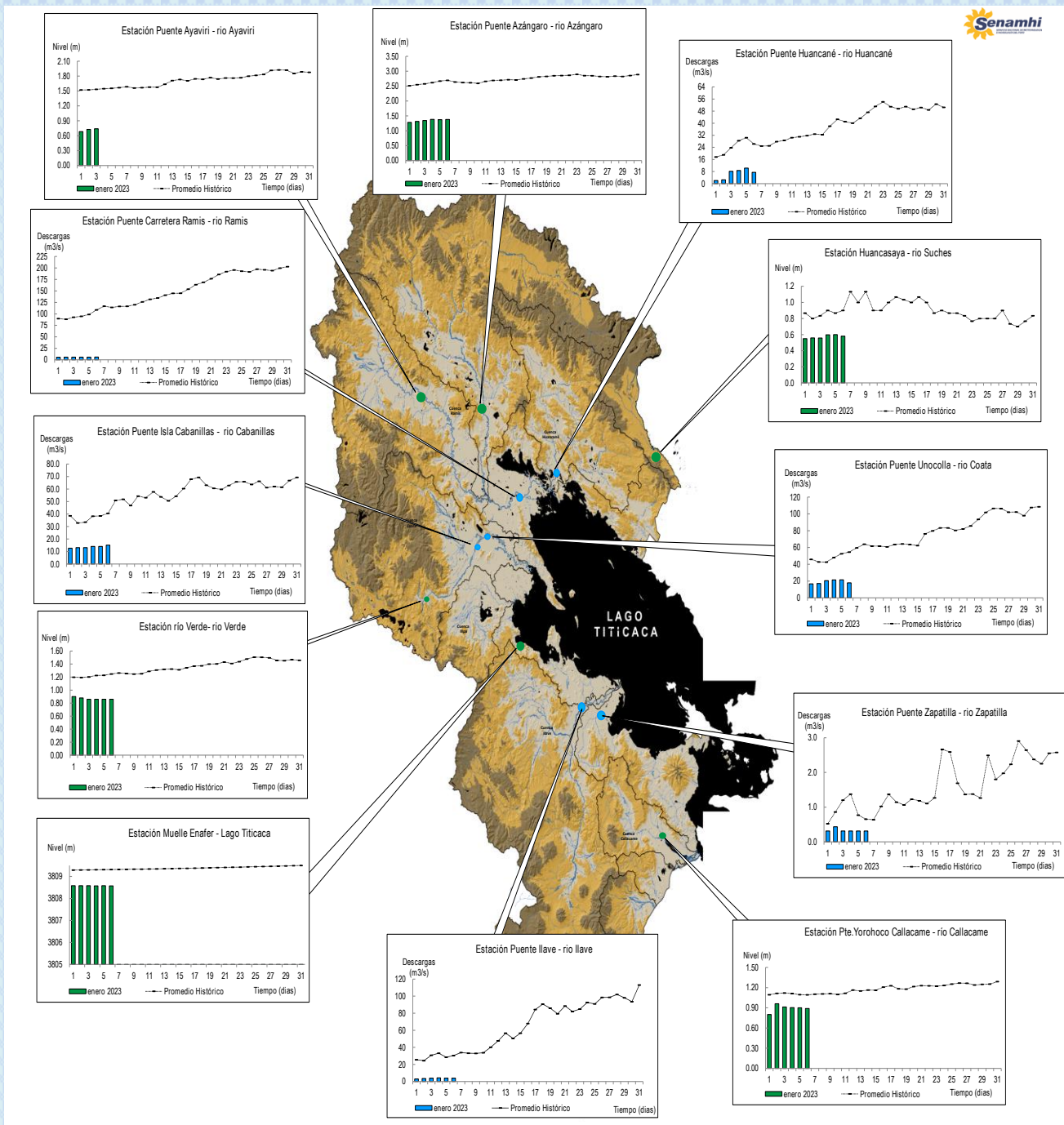
PERSPECTIVAS:

Selva y valles interandinos: Se esperan cielos nublados a cielos cubiertos con lluvias ligeras a moderadas durante el día y/o noche. **Altiplano Norte:** Se esperan cielos con nubes dispersas a cielos parcialmente nublados durante el día y descenso de temperaturas nocturnas. **Altiplano Centro:** Se esperan cielos parcialmente nublados a nubes dispersas durante el día, con descensos de temperaturas nocturnas. **Altiplano Sur:** Se esperan cielos con nubes dispersas a despejados durante el día y descensos de temperaturas nocturnas.

MONITOREO HIDROLÓGICO DE LOS PRINCIPALES RÍOS DE LA REGIÓN PUNO

La red de monitoreo hidrológico con mayor importancia en la Región de Puno, dan lugar a los principales afluentes al Lago Titicaca, entre ellos los ríos Ramis, Ilave, Coata, Zapatilla, Huancané, así como Azángaro, río Verde y Callacame, registrando niveles diarios los 365 días del año.

Niveles (m) y descargas (m³/s) históricas y diarias – marzo 2023



Cuadro resumen del comportamiento Hidrológico diario

COMPORTAMIENTO ACTUAL DE LOS CUERPOS DE AGUA DE LA VERTIENTE DEL TITICACA

RÍO	ESTACIÓN HIDROLÓGICA	CAUDAL o NIVEL DEL DÍA:			28/02/2023		CAUDAL o NIVEL DEL DÍA:			1/03/2023		Tendencia
		Promedio 24 Hrs.	Normal Diario Histórico	Anomalia (%) (m)*	Mínimo	Máximo	Promedio: 11:00 hs	Normal Diario Histórico	Anomalia (%) (m) *	Mínimo	Máximo	
Lago Titicaca	Muelle Enafer (m)	3808.634	3809.740	-11.3	3808.623	3808.647	3808.628	3809.752	-11.5	3808.617	3808.636	Descendente
Río Ramis	Pte. Carretera Ramis (m3/s)	18.2	219.3	-92	18.0	18.4	18.0	217.9	-92	18.0	17.96	Estable
Río Coata	Pte.Coata Unocolla (m3/s)	13.4	123.1	-89	13.2	14.2	12.8	123.8	-90	12.8	12.84	Estable
Río Ilave	Pte. Carretera Ilave (m3/s)	19.1	117.8	-84	19.1	19.1	19.1	121.3	-84	19.1	19.11	Estable
Río Huancané	Pte. Carretera Huancané (m3/s)	8.4	59.2	-86	8.4	8.4	5.1	54.5	-91	5.1	5.07	Descendente
Río Cabanillas	Isla Cabanillas (m3/s)	5.5	98.7	-94	5.5	5.5	4.3	94.2	-95	4.3	4.32	Descendente
Río Zapatilla	Zapatilla (m3/s)	0.7	4.1	-83.4	0.7	0.7	0.6	4.5	-86.5	0.6	0.60	Levemente descendente
Río Azángaro	Pte. Azángaro (m)	1.6	2.8	-1.3	1.6	1.6	1.6	2.8	-1.3	1.6	1.56	Levemente descendente
Río Verde	Río Verde (m)	0.7	1.5	-0.81	0.7	0.8	0.7	1.5	-0.82	0.7	0.70	Levemente descendente
Río Callacame	Pte. Yorohoco Callacame (m)	0.9	1.4	-0.48	0.9	0.9	0.9	1.4	-0.48	0.9	0.90	Estable
Río Suches	Huancasaya (m)	0.7	1.0	-0.3	0.6	0.8	0.7	1.1	-0.4	0.7	0.70	Levemente descendente

*) Anomalías en % para reporte de caudales y en metros para reportes de niveles
Fuente: DZ 13 - Senamhi Puno
Monitoreo Hidrológico a Nivel Nacional: <https://www.senamhi.gob.pe/?p=monitoreo-hidrologico>

Condiciones actuales y perspectivas Hidrológicas de la red de monitoreo hidrológico con mayor importancia en la Región de Puno

CONDICIONES ACTUALES:

El nivel del lago y los caudales de los ríos Huancané y Cabanillas presentan una tendencia descendente, el caudal del río Zapatilla presenta una tendencia levemente descendente y el caudal de los ríos Ilave, Coata y Ramis presentan una tendencia estable, en promedio respecto al día de ayer. Por otro lado, el caudal de los ríos Cabanillas, Ramis, Coata, Ilave, Huancané y Zapatilla se encuentra a la fecha por debajo de su promedio histórico, teniendo anomalías hídricas negativas.

PERSPECTIVAS:

Se espera que en las próximas 24 horas el nivel del lago presente una tendencia entre estable a levemente ascendente y el caudal de los ríos Ramis, Ilave, Zapatilla, Huancané y Coata presenten una tendencia entre estable a levemente ascendente.