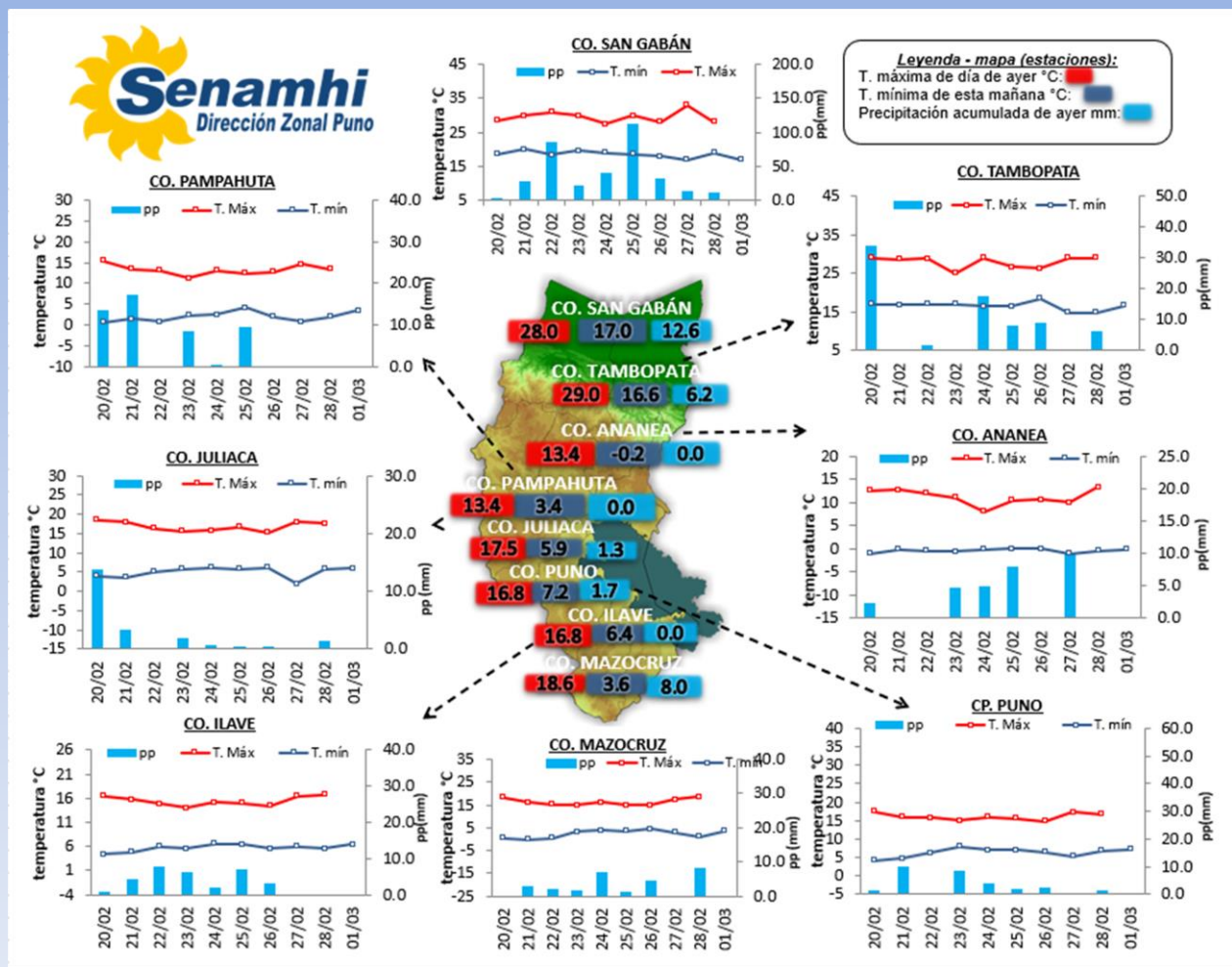


La Dirección Regional SENAMHI-PUNO, organismo regional descentralizado y adscrito al Ministerio del Ambiente. Con fines de informar a la población y entes gubernamentales de la Región, edita el presente boletín, sobre monitoreo de las condiciones meteorológicas para el día y los escenarios para los próximos días.

Monitoreo de temperaturas extremas y precipitaciones de los últimos días en la Región Puno



CONDICIONES ACTUALES:

En selva y valles interandinos: Amanece con cielos nublados con lluvias. **Altiplano:** Amanece con cielos nublados a cubiertos, con temperaturas nocturnas mínimas negativas en Macusani -2.0°C y Ananea. Se presentaron lluvias en Progreso 1.8mm, Muñani 3.2mm, Putina 5.6mm, Llally 3.9mm, Moho 0.8mm, Capachica 3.4mm, Isla Taquile 5.6mm, Santa Lucía 3.6mm, Laraqueri 14.0mm, Pizacoma 1.1mm entre otros. Por la tarde y noche de ayer en el altiplano se tuvieron cielos nublados a cubiertos con lluvia y vientos de leves a moderados.

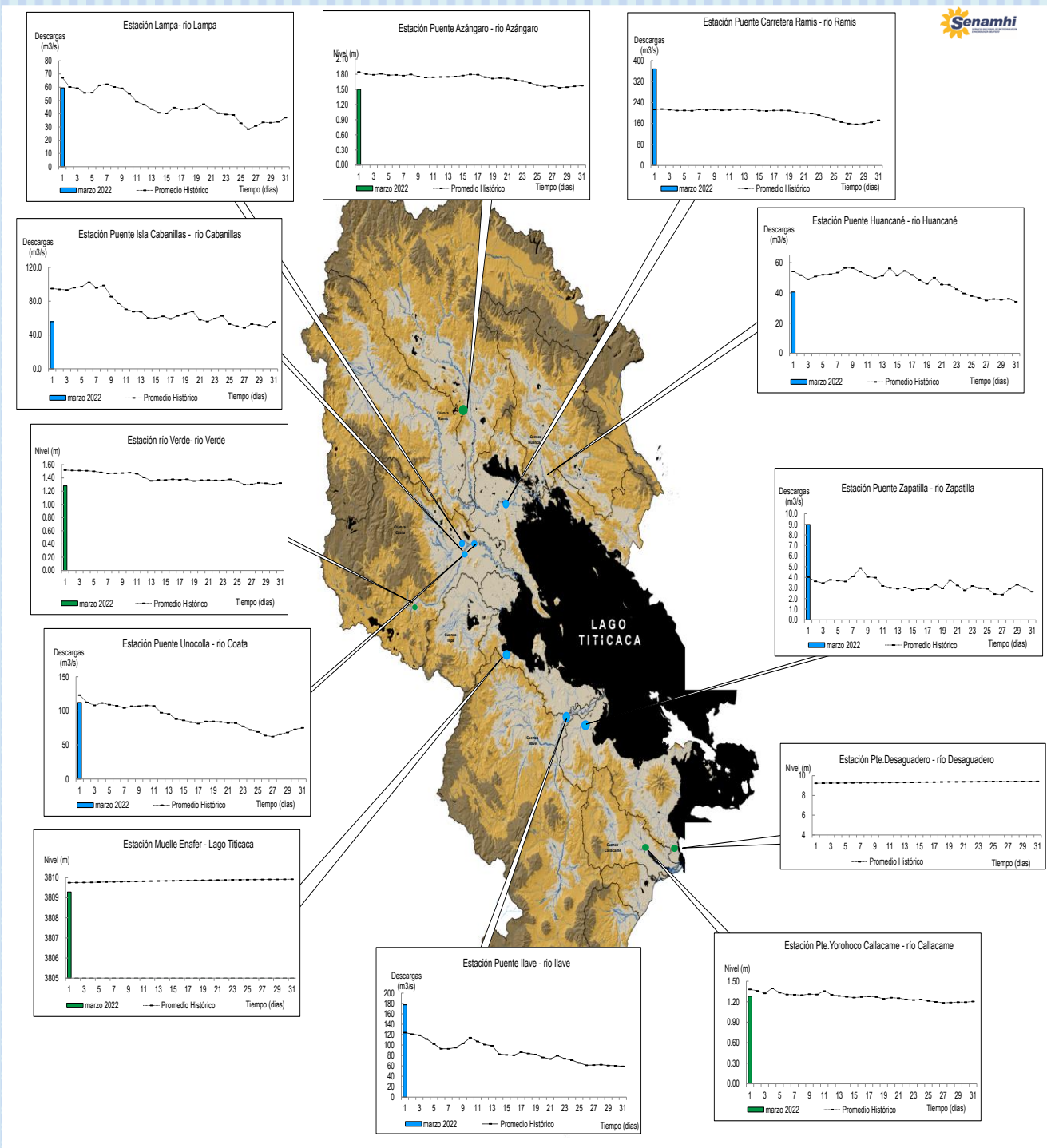
PERSPECTIVAS:

Selva y valles interandinos: Se esperan cielos cubiertos con lluvias durante el día y/o noches. **Altiplano norte:** Se esperan cielos parcialmente nublados a nublados durante el día variando a cubiertos con lluvias de ligeras a moderadas por la tarde y/o noche. **Altiplano centro:** Se esperan cielos parcialmente nublados a cubiertos durante el día con lluvias de ligeras a moderada intensidad por la tarde y/o noche. **Altiplano sur:** Se esperan cielos nublados durante el día variando a cubiertos con precipitaciones líquidas y sólidas por las tardes y/o noches.

MONITOREO HIDROLÓGICO DE LOS PRINCIPALES RÍOS DE LA REGIÓN PUNO

La red de monitoreo hidrológico con mayor importancia en la Región de Puno, dan lugar a los principales afluentes al Lago Titicaca, entre ellos los ríos Ramis, llave, Coata, Lampa, Zapatilla, Huancané, así como Azángaro, Desaguadero, río Verde y Callacame, registrando niveles diarios los 365 días del año.

Niveles (m) y descargas (m3/s) históricas y diarias – marzo 2022



Cuadro resumen del comportamiento Hidrológico diario

COMPORTAMIENTO ACTUAL DE LOS CUERPOS DE AGUA DE LA VERTIENTE DEL TITICACA y RIO LIMBANI

RÍO	ESTACIÓN HIDROLÓGICA	CAUDAL o NIVEL DEL DÍA:			28/02/2022		CAUDAL o NIVEL DEL DÍA:			1/03/2022		Tendencia
		Promedio 24 Hrs.	Normal Diario Histórico	Anomalia (%) (m)*	Mínimo	Máximo	Promedio: 11:00 hs	Normal Diario Histórico	Anomalia (%) (m) *	Mínimo	Máximo	
Lago Titicaca	Muelle Enafer (m) +3800	9.287	9.7	-0.5	---	---	9.289	9.8	-0.5	---	---	Estable
Río Ramis	Pte. Carretera Ramis (m3/s)	368.1	214.7	71	345.5	384.9	368.4	213.9	72	368.4	368.4	Estable
Río Coata	Pte.Coata Unocolla (m3/s)	132.1	122.5	8	127.6	139.5	112.2	123.5	-9	112.2	112.2	Descendente
Río Ilave	Pte. Carretera Ilave (m3/s)	183.6	118.3	55	180.3	187.6	177.4	122.1	45	177.4	177.4	Estable
Río Huancané	Pte. Carretera Huancané (m3/s)	41.2	59.7	-31	39.8	42.1	40.6	54.7	-26	40.6	40.6	Estable
Río Lampa	Lampa (m3/s)	70.6	78.7	-10	63.8	78.6	59.5	67.7	-12	59.5	59.5	Descendente
Río Cabanillas	Isla Cabanillas (m3/s)	62.6	101.7	-38	59.2	65.9	55.8	98.0	-43	55.8	55.8	Levemente descendente
Río Zapatilla	Zapatilla (m3/s)	11.0	3.7	196.0	11.0	11.0	9.0	4.1	120.6	9.0	9.0	Descendente
Río Azángaro	Pte. Azángaro (m)	1.5	1.8	-0.3	1.5	1.6	1.5	1.8	-0.3	1.5	1.5	Descendente
Río Verde	Río Verde (m3/s)	25.5	24.9	2	25.1	25.8	19.8	26.6	-26	19.8	19.8	Descendente
Río Callacame	Pte. Yorohoco Callacame (m)	1.3	1.4	-0.1	1.3	1.4	1.3	1.4	-0.10	1.3	1.3	Descendente

(*) Anomalías en % para reporte de caudales y en metros para reportes de niveles
 Fuente: DZ 13 - Senamhi Puno
 Monitoreo Hidrológico a Nivel Nacional: <https://www.senamhi.gob.pe/?p=monitoreo-hidrologico>

Condiciones actuales y perspectivas Hidrológicas de la red de monitoreo hidrológico con mayor importancia en la Región de Puno

CONDICIONES ACTUALES:

El nivel del lago Titicaca presenta una tendencia estable, el caudal del río Cabanillas presenta una tendencia descendente, el caudal de los ríos Zapatilla, Lampa y Coata presenta una tendencia levemente descendente y el caudal de los ríos Huancané, Ramis e Ilave presenta una tendencia estable. Por otro lado, el caudal de los ríos Zapatilla, Ilave y Ramis se encuentra a la fecha por encima de su promedio histórico, teniendo anomalías hídricas positivas y el caudal de los ríos Lampa, Coata, Cabanillas y Huancané se encuentra a la fecha por debajo de su promedio histórico, teniendo anomalías hídricas negativas.

PERSPECTIVAS:

Se espera que en las próximas 24 horas el nivel del lago presente una tendencia entre estable a levemente ascendente y el caudal de los ríos Huancané, Ramis, Ilave, Zapatilla, Cabanillas, Coata y Lampa presente una tendencia entre estable a descendente.

Nota:

Respetando la decisión que adoptó el Estado Peruano con relación al estado de emergencia, la DZ 13 anhela el pronto retorno de actividades normales y que el amor genuino surja de todos los corazones humanos para enfrentar esta emergencia común.

