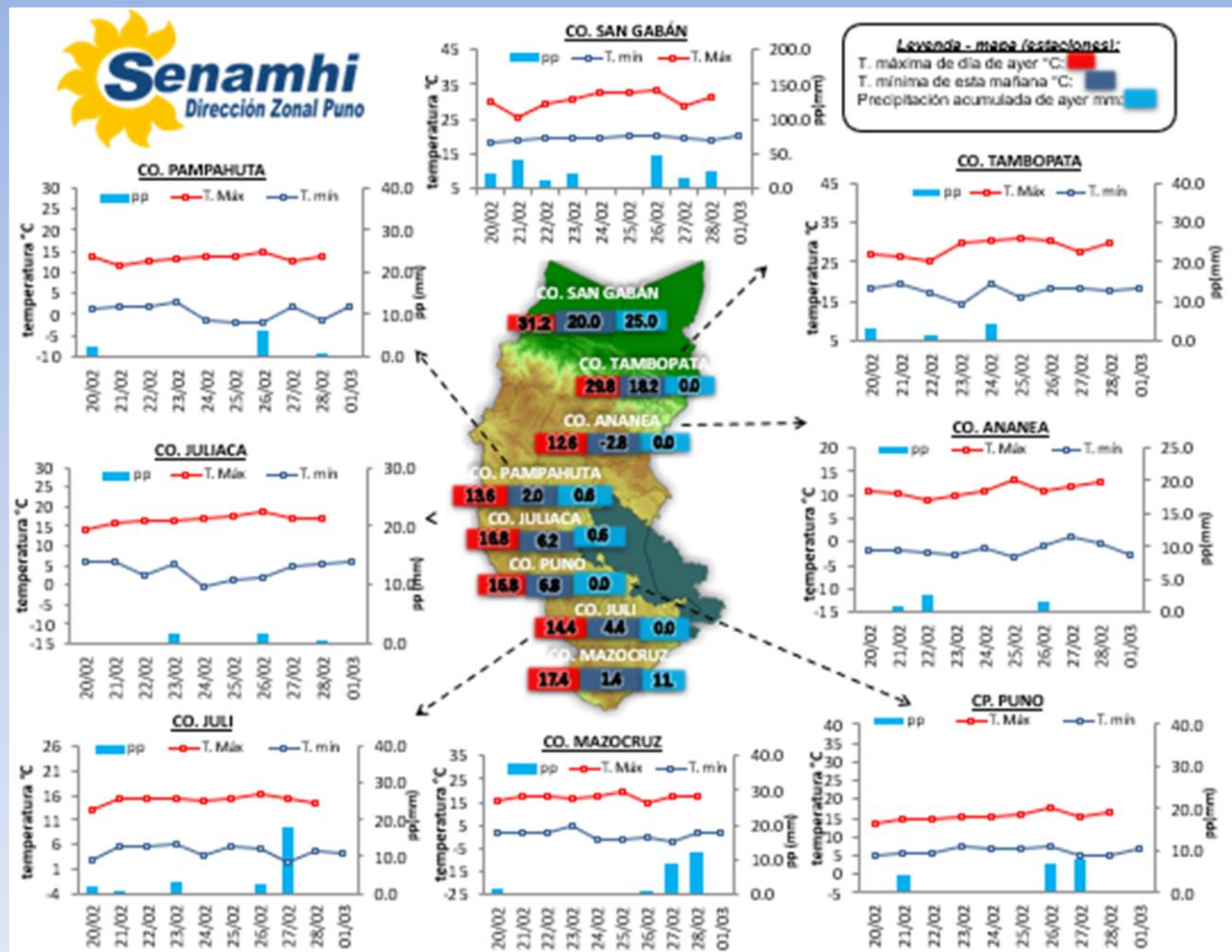


La Dirección Regional SENAMHI-PUNO, organismo regional descentralizado y adscrito al Ministerio del Ambiente. Con fines de informar a la población y entes gubernamentales de la Región, edita el presente boletín, sobre monitoreo de las condiciones meteorológicas para el día y los escenarios para los próximos días.

Monitoreo de temperaturas extremas y precipitaciones de los últimos días en la Región Puno



CONDICIONES ACTUALES:

Selva y valles interandinos: Amanece con cielos nublados, con lluvias, San Gabán 25.0mm, Limbani 1.0mm. **Altiplano:** Amanece con cielos parcialmente nublados variando a cielos cubiertos, con lluvias importantes de centro al sur, tenemos en Taraco 5.6 mm, Santa Lucía 2.7 mm, Los Uros 2.9 mm, Mazocruz 11.8mm, Capazo 10.7 mm. Las temperaturas nocturnas muestran una recuperación respecto a su normal a diferencia de los días anteriores, siendo los valores negativos en Ananea (-2.8°C) y Capazo (-0.2°C). Ayer por la tarde se tuvieron cielos parcialmente nublados con viento moderado.

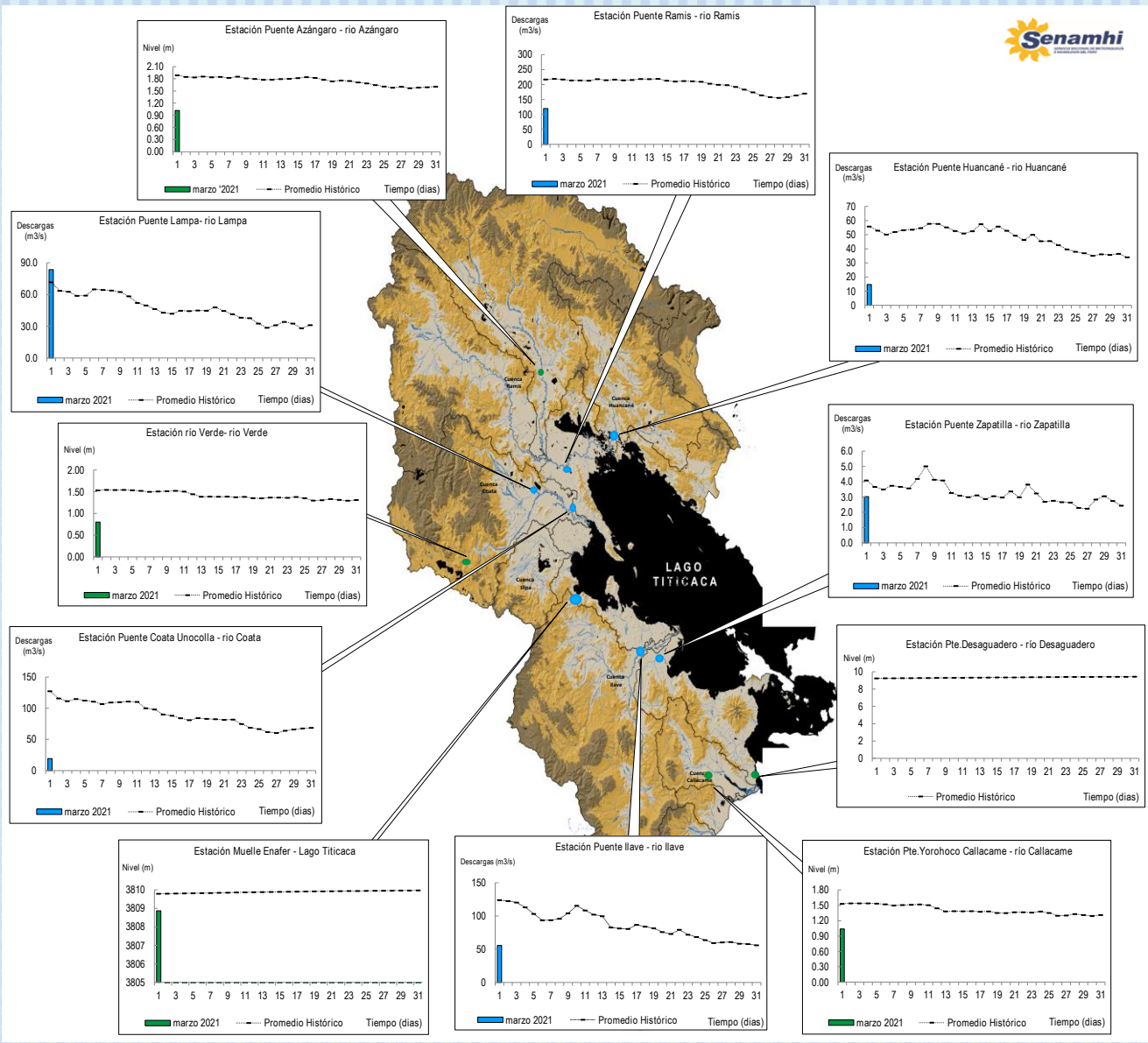
PERSPECTIVAS:

Selva y valles interandinos: Se tendrán cielos de nublados a cubiertos, con lluvias por las tardes y/o noches principalmente el día 03 del presente mes. **Altiplano Norte:** Se esperan cielos parcialmente nublados a cubiertos con lluvias ligeras a moderadas al atardecer. **Altiplano Centro** Se esperan cielos parcialmente nublados durante el día variando a cubiertos con lluvias por la tarde y noche. **Altiplano Sur:** Se esperan cielos nublados a cubiertos con lluvias moderadas por las tardes y noches, en las zonas altas probable ocurrencia de precipitaciones sólidas (granizo, nieve ligera, etc.).

MONITOREO HIDROLÓGICO DE LOS PRINCIPALES RÍOS DE LA REGIÓN PUNO

La red de monitoreo hidrológico con mayor importancia en la Región de Puno, dan lugar a los principales afluentes al Lago Titicaca, entre ellos los ríos Ramis, llave, Coata, Lampa, Zapatilla, Huancané, así como Azángaro, Desaguadero, río Verde y Callacame, registrando niveles diarios los 365 días del año.

Niveles (m) y descargas (m³/s) históricas y diarias – marzo 2021



Cuadro resumen del comportamiento Hidrológico diario

COMPORTAMIENTO ACTUAL DE LOS CUERPOS DE AGUA DE LA VERTIENTE DEL TITICACA y RIO LIMBANI

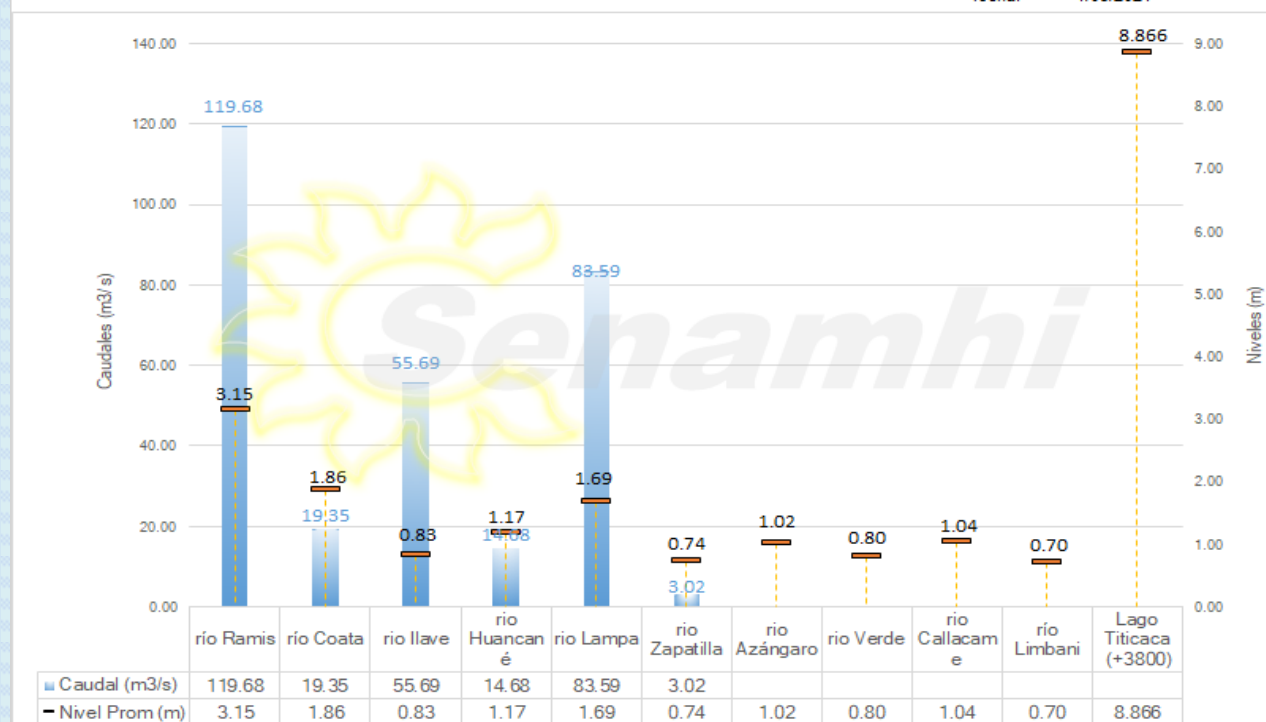
RÍO	ESTACIÓN HIDROLÓGICA	CAUDAL o NIVEL DEL DÍA:			28/02/2021		CAUDAL o NIVEL DEL DÍA:			1/03/2021		Tendencia
		Promedio 24 Hrs.	Normal Diario Histórico	Anomalia (%)	Mínimo	Máximo	Promedio: 10:00 hs	Normal Diario Histórico	Anomalia (%)	Mínimo	Máximo	
Lago Titicaca	Muelle Enafer (m.s.n.m)	8.863	9.780	-0.917	---	---	8.866	9.792	-0.926	---	---	Levemente ascendente
Río Zapatilla	Pte. Zapatilla (m3/s)	2.27	3.83	-40.68	2.27	2.27	3.02	4.13	-48.86	3.02	3.02	Ascendente
Río Coata	Pte.Coata Unocolla (m3/s)	20.40	126.09	-83.82	18.34	21.51	19.35	127.24	-84.95	19.35	19.35	Levemente descendente
Río Huancané	Pte. Carretera Huancané (m3/s)	16.46	61.01	-73.02	15.85	17.60	14.68	55.86	-79.04	14.68	14.68	Descendente
Río Ilave	Pte. Carretera Ilave (m3/s)	34.73	120.48	-71.17	29.01	38.54	55.69	123.78	-77.58	55.69	55.69	Ascendente
Río Ramis	Pte. Carretera Ramis (m3/s)	123.82	217.94	-43.19	119.01	129.95	119.68	217.12	-63.65	118.02	121.99	Estable
Río Lampa	Pte. Mocayache Lampa (m3/s)	68.38	83.20	-17.81	67.37	69.39	83.59	71.60	6.39	83.59	83.59	Ascendente
Río Azángaro	Pte.Carretera Azángaro	1.05	1.88	-0.83	1.03	1.07	1.02	1.88	-0.86	1.02	1.02	Estable
Río Callacame	Pte. Loroco Callacame (m)	1.05	1.40	-0.34	1.05	1.06	1.04	1.40	-0.36	1.04	1.04	Estable
Río Verde	Río Verde	0.81	1.57	-0.76	0.80	0.82	0.80	1.55	-0.75	0.80	0.80	Estable
Río Limbani	Pte. Limbani(m)	0.75	0.70	0.05	0.75	0.75	0.70	0.70	0.00	0.70	0.70	Levemente descendente

Fuente: DZ 13 - Senamhi Puno

Monitoreo Hidrológico a Nivel Nacional: <https://www.senamhi.gob.pe/?p=monitoreo-hidrologico>

Niveles y Caudales de la V. Titicaca y del río Limbani

fecha: 1/03/2021



Condiciones actuales y perspectivas Hidrológicas de la red de monitoreo hidrológico con mayor importancia en la Región de Puno

CONDICIONES ACTUALES:

El nivel del lago Titicaca presenta una tendencia levemente ascendente, el caudal del río Huancané presenta una tendencia descendente, el caudal del río Coata presenta una tendencia levemente descendente, el caudal del río Ramis presenta una tendencia estable y el caudal de los ríos Zapatilla, llave y Lampa presenta una tendencia ascendente en promedio respecto al día de ayer. Por otro lado, el caudal de los ríos Huancané, Lampa, llave, Zapatilla, Ramis y Coata se encuentran a la fecha por debajo de su promedio histórico, teniendo anomalías hídricas negativas.

PERSPECTIVAS:

Se espera que en las próximas 24 horas el nivel del lago presente una tendencia entre estable a levemente descendente y el caudal de los ríos Coata, Lampa, Ramis y Huancané presente una tendencia entre estable a levemente descendente y el caudal de los ríos llave y Zapatilla presente una tendencia entre estable a levemente ascendente.

Nota:

Respetando la decisión que adoptó el Estado Peruano en relación al estado de emergencia, la DZ 13 anhela el pronto retorno de actividades normales y que el amor genuino surja de todos los corazones humanos para enfrentar esta emergencia común.

