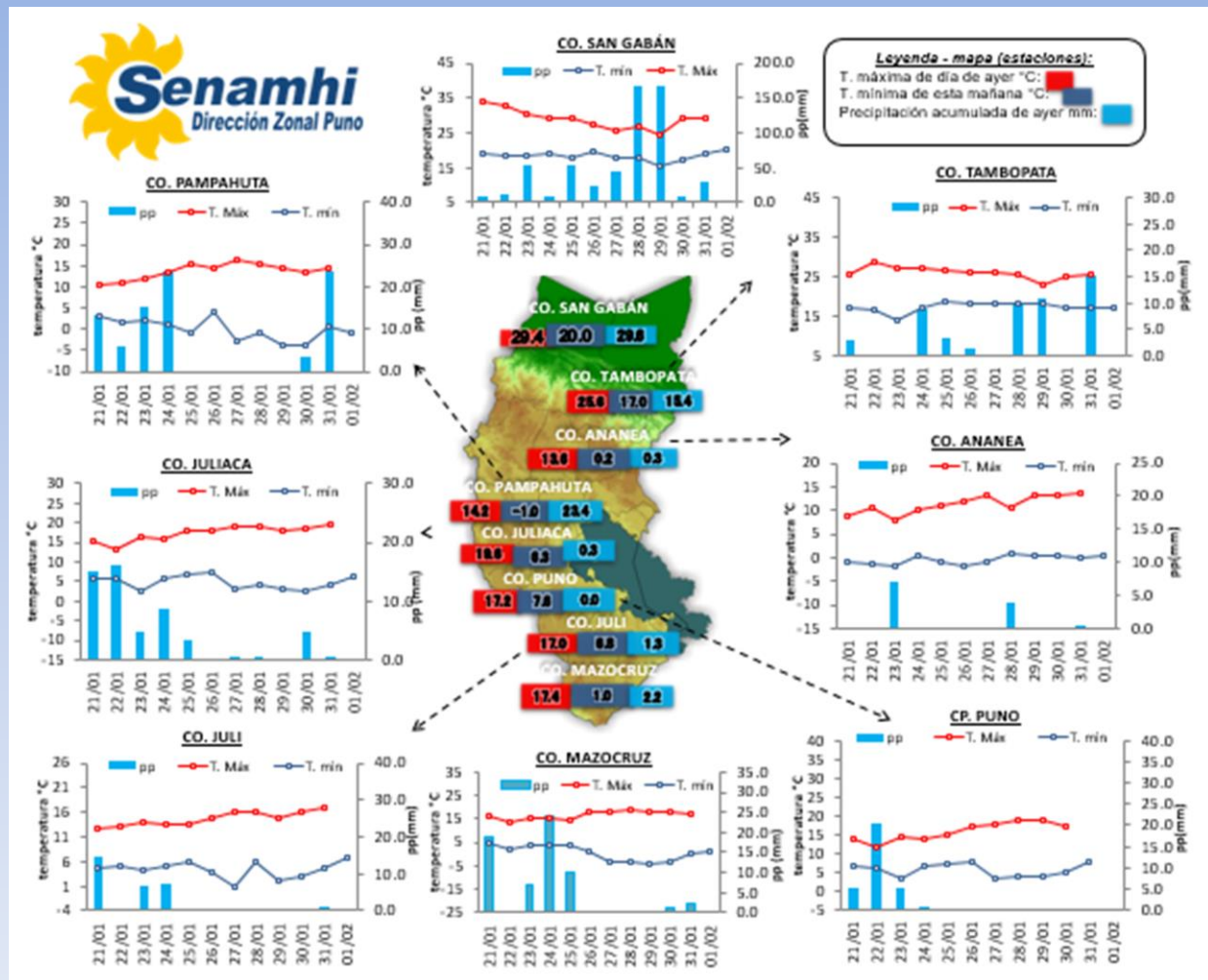


La Dirección Regional SENAMHI-PUNO, organismo regional descentralizado y adscrito al Ministerio del Ambiente. Con fines de informar a la población y entes gubernamentales de la Región, edita el presente boletín, sobre monitoreo de las condiciones meteorológicas para el día y los escenarios para los próximos días.

Monitoreo de temperaturas extremas y precipitaciones de los últimos días en la Región Puno



CONDICIONES ACTUALES:

Selva y valles interandinos: Amanece en selva con cielos cubierto y en valles despejados, con lluvias en San Gabán 29.6mm. **Altiplano:** Amanece con cielos nublados a cubiertos, las temperaturas mínimas negativas se dieron sólo en Macusani (-0.4°C) y Pampahuta (-1.0°C), recuperándose sus valores en gran parte de localidades. Las lluvias más altas se dieron en Azángaro 23.2mm, Llalli 12.3mm, Capachica 15.0mm, Pampahuta 23.4mm, Santa Lucía 14.3mm, Los Uros 10.6mm, Laraqueri 16.3mm entre otros. Ayer por la tarde se tuvieron cielos parcialmente nublados con lluvias ligeras.

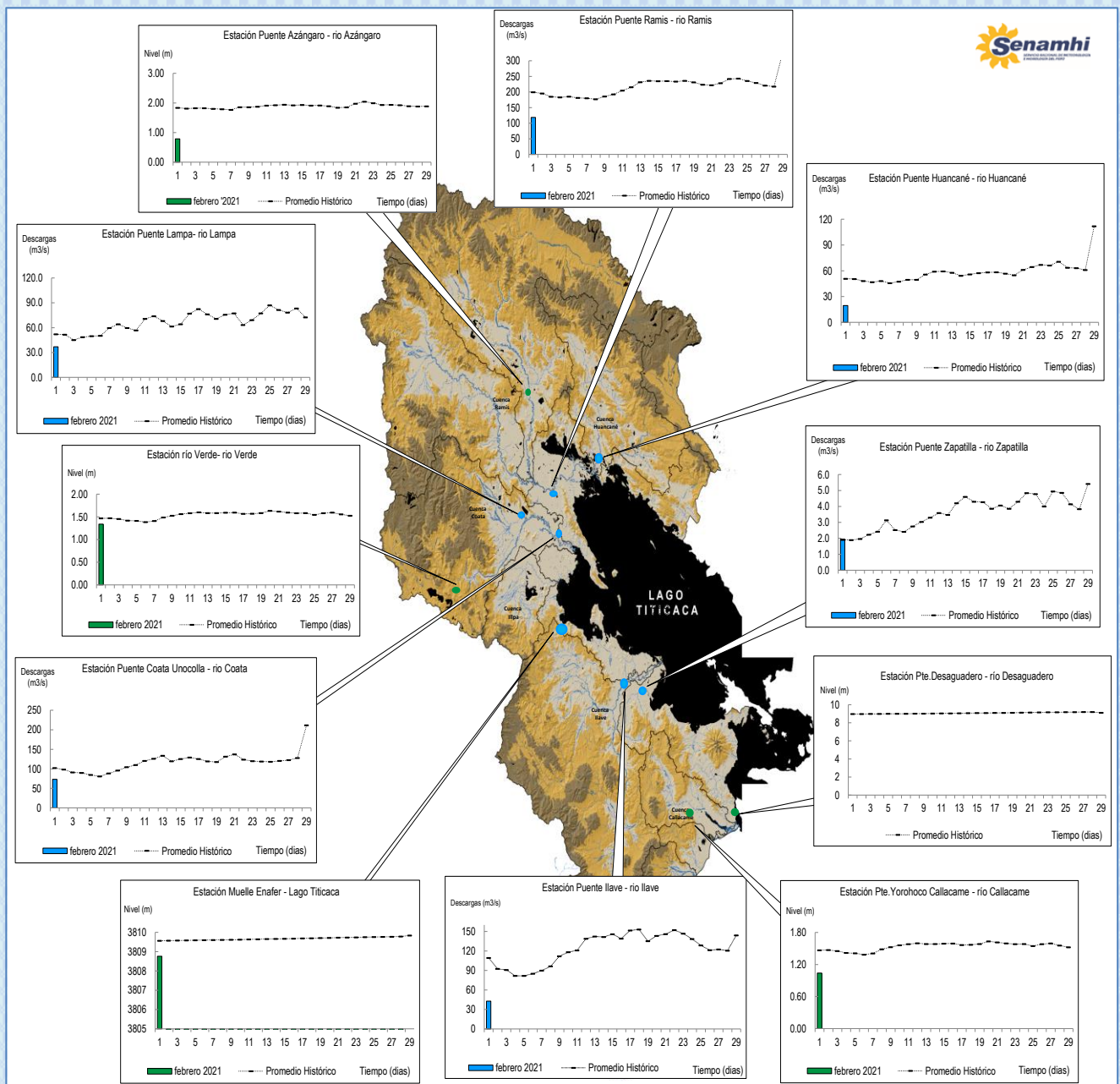
PERSPECTIVAS:

Selva y valles interandinos: Se tendrán cielos de cubiertos a nublados, con lluvias. **Altiplano Norte:** Se esperan cielos nublados a cubiertos con lluvias al atardecer y por la noche. **Altiplano Centro:** Se esperan cielos nublados variando a cubiertos durante el día con lluvias moderadas por las tardes y noches. **Altiplano Sur:** Se esperan cielos con nubes dispersas a despejados durante el día, variando a cubiertos con lluvias por la tarde y por las noches.

MONITOREO HIDROLÓGICO DE LOS PRINCIPALES RÍOS DE LA REGIÓN PUNO

La red de monitoreo hidrológico con mayor importancia en la Región de Puno, dan lugar a los principales afluentes al Lago Titicaca, entre ellos los ríos Ramis, Ilave, Coata, Lampa, Zapatilla, Huancané, así como Azángaro, Desaguadero, río Verde y Callacame, registrando niveles diarios los 365 días del año.

Niveles (m) y descargas (m³/s) históricas y diarias – enero 2021



Cuadro resumen del comportamiento Hidrológico diario

COMPORTAMIENTO ACTUAL DE LOS CUERPOS DE AGUA DE LA VERTIENTE DEL TITICACA y RIO LIMBANI

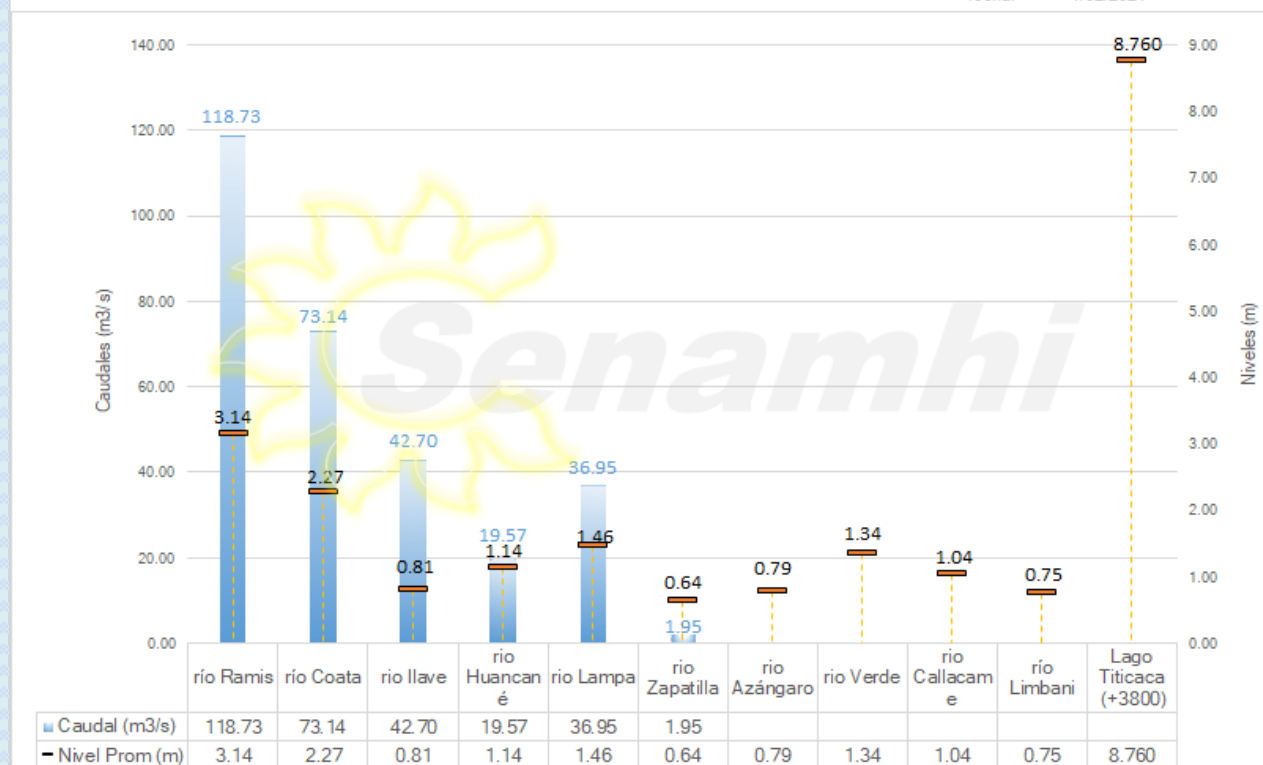
RÍO	ESTACIÓN HIDROLÓGICA	CAUDAL o NIVEL DEL DÍA:			31/01/2021		CAUDAL o NIVEL DEL DÍA:			1/02/2021		Tendencia
		Promedio 24 Hrs.	Normal Diario Histórico	Anomalia (%)	Mínimo	Máximo	Promedio: 09:00 hs	Normal Diario Histórico	Anomalia (%)	Mínimo	Máximo	
Lago Titicaca	Muelle Enafer (m.s.n.m)	8.761	9.553	-0.792	---	---	8.760	9.559	-0.799	---	---	Levemente descendente
Río Zapatilla	Pte. Zapatilla (m3/s)	2.05	1.86	10.47	2.05	2.05	1.95	1.91	1.77	1.95	1.95	Levemente descendente
Río Coata	Pte.Coata Unocolla (m3/s)	58.09	103.64	-43.95	52.54	62.05	73.14	103.12	-29.07	73.14	73.14	Ascendente
Río Huancané	Pte. Carretera Huancané (m3/s)	19.82	51.55	-61.56	19.57	20.57	19.57	50.80	-61.48	19.57	19.57	Estable
Río Ilave	Pte. Carretera Ilave (m3/s)	49.56	113.83	-56.46	47.27	51.85	42.70	109.37	-60.96	42.70	42.70	Descendente
Río Ramis	Pte. Carretera Ramis (m3/s)	135.08	197.56	-31.63	123.98	141.87	118.73	199.06	-40.35	115.04	122.99	Descendente
Río Lampa	Pte. Mochayache Lampa (m3/s)	27.82	41.90	-33.60	26.81	28.84	36.95	52.08	-29.05	36.95	36.95	Ascendente
Río Azángaro	Pte.Carretera Azángaro	0.80	1.83	-1.03	0.79	0.81	0.79	1.80	-1.01	0.79	0.79	Estable
Río Callacame	Pte. Loroco Callacame (m)	1.05	1.29	-0.24	1.04	1.06	1.04	1.31	-0.27	1.04	1.04	Estable
Río Verde	Río Verde	1.12	1.48	-0.36	1.10	1.14	1.34	1.47	-0.13	1.34	1.34	Ascendente
Río Limbani	Pte. Limbani(m)	0.80	0.80	0.00	0.80	0.80	0.75	0.85	-0.10	0.75	0.75	Levemente descendente

Fuente: DZ 13 - Senamhi Puno

Monitoreo Hidrológico a Nivel Nacional: <https://www.senamhi.gob.pe/?p=monitoreo-hidrologico>

Niveles y Caudales de la V. Titicaca y del río Limbani

fecha: 1/02/2021



Condiciones actuales y perspectivas Hidrológicas de la red de monitoreo hidrológico con mayor importancia en la Región de Puno

CONDICIONES ACTUALES:

El nivel del lago Titicaca presenta una tendencia levemente descendente, el caudal de los ríos Coata y Lampa presenta una tendencia ascendente, el caudal del río Huancané presenta una tendencia estable, el caudal del río Zapatilla presenta una tendencia levemente descendente y el caudal de los ríos Ilave y Ramis presenta una tendencia descendente en promedio respecto al día de ayer. Por otro lado, el caudal del río Zapatilla se encuentran a la fecha por encima de su promedio histórico, teniendo anomalías hídricas positivas y los ríos Ramis, Coata, Lampa, Ilave y Huancané por debajo de su promedio histórico, presentando anomalías hídricas negativas.

PERSPECTIVAS:

Se espera que en las próximas 24 horas el nivel del lago presente una tendencia entre estable a levemente ascendente, el caudal del río Coata presente una tendencia entre estable a levemente ascendente y el caudal de los ríos Ilave, Zapatilla, Lampa, Ramis y Huancané presente una tendencia entre estable a levemente descendente.

Nota:

Respetando la decisión que adoptó el Estado Peruano en relación al estado de emergencia, la DZ 13 anhela el pronto retorno de actividades normales y que el amor genuino surja de todos los corazones humanos para enfrentar esta emergencia común.

