

SUPERFICIE DEGRADA POR PROCESOS DE EROSIÓN Y/O TALA INDISCRIMINADA

GOBIERNO REGIONAL PUNO Superficie de Erosión de la región Puno

CATEGORIA	KM2	PORCENTAJE(%)
NULO	5905	8,15
BAJO	20680	28,55
MEDIO	3878	5,35
ALTO	33069	45,65
MUY ALTO	8903	12,29

Muy alto:

Estas áreas presentan una pendiente de > 50%. Muy empinado: suelos por disponer de condiciones muy desfavorables para la conservación de suelos. Presentan depósito de rocas volcánicas metamorfozados y rocas volcánicas con afloramientos

Alto:

Estas áreas presentan una pendiente de 25-50% Empinado: suelos por disponer de condiciones desfavorables para la conservación de suelos. Presentan areniscas de color rojo fino, depositas conglomerados subredondeados, andesitas y tobas soldadas, andesíticas con algunas basaltos y conglomerados y andesitas gravas aglomerados

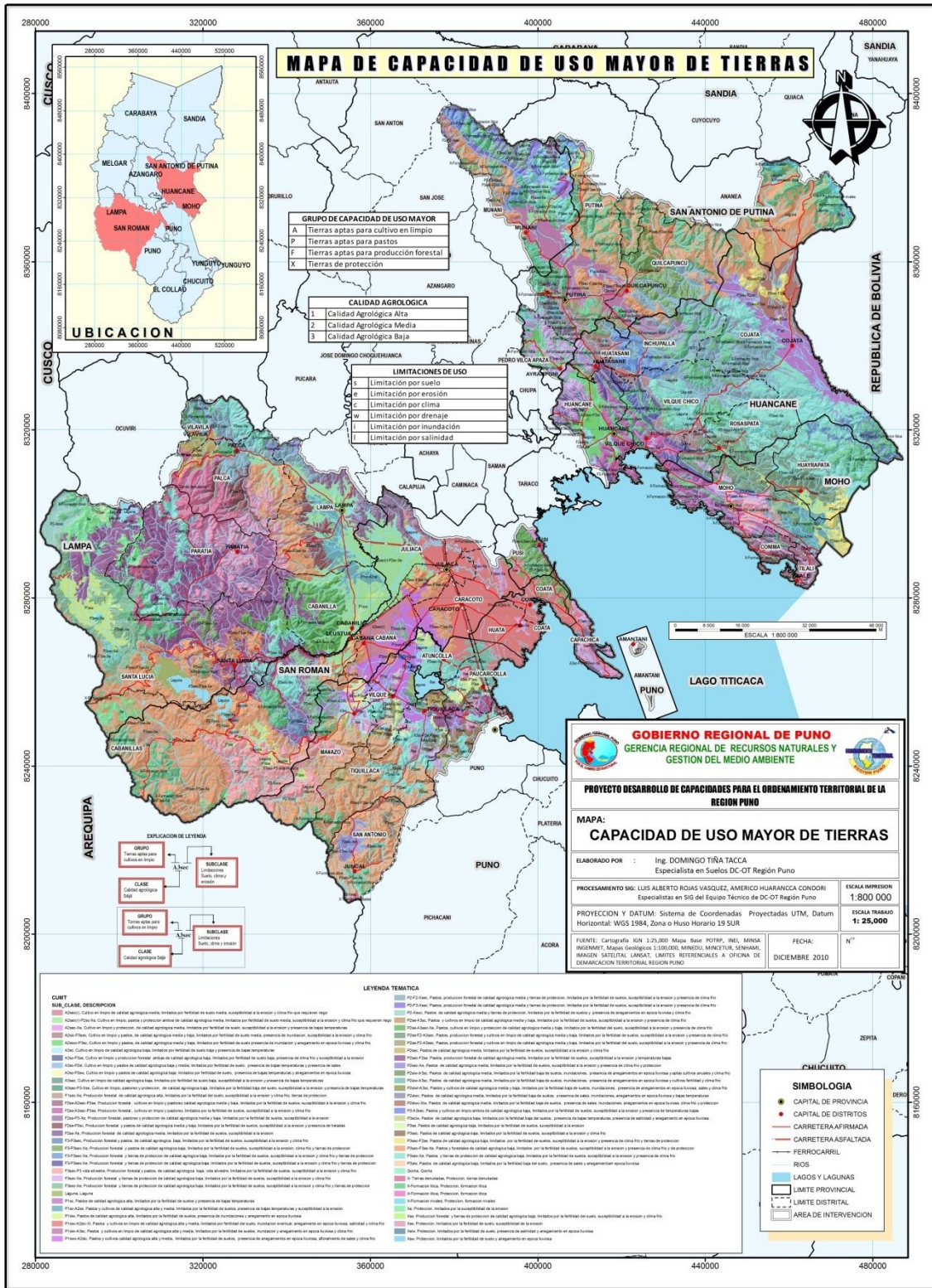
Medio:

Estas áreas presentan una pendiente de 8-15%. Son ligeramente inclinado: suelos por disponer de condiciones favorables para la conservación de suelos. Presentan andesitas volcánicas

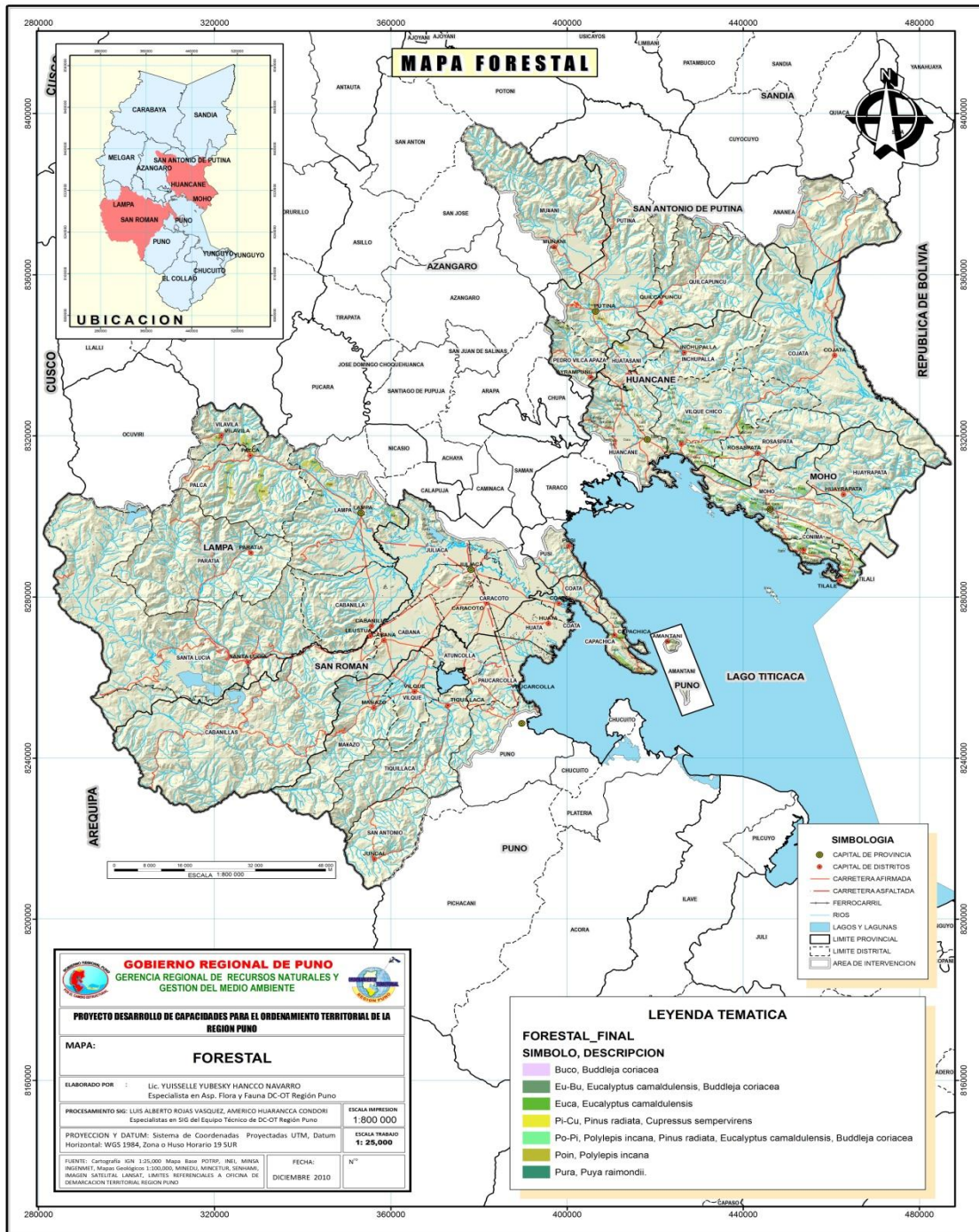
Bajo:

Estas áreas presentan una pendiente de 0 - 8%. Son ligeramente inclinado: suelos por disponer de condiciones favorables para la conservación de suelos presentan depósitos de limos arenas.

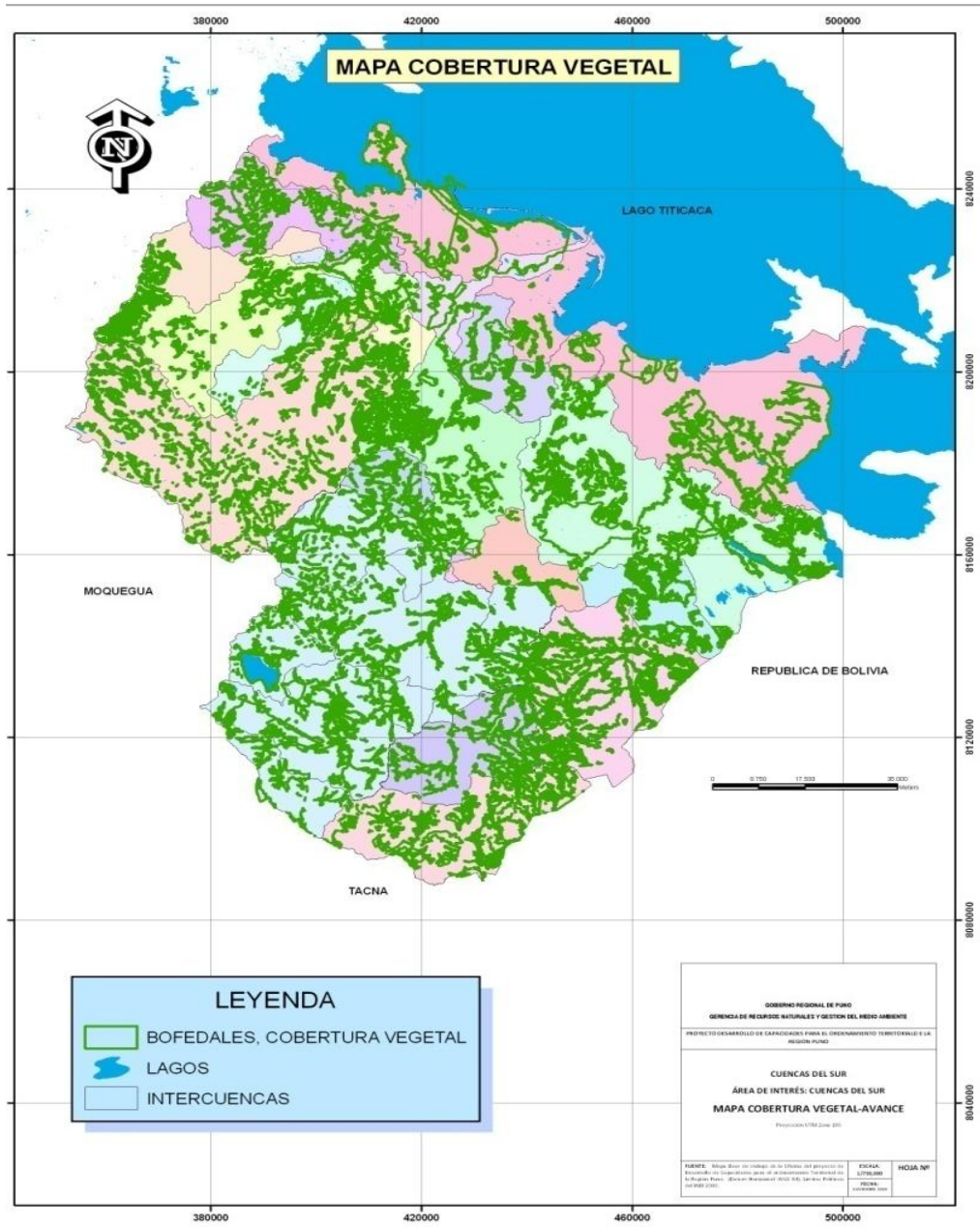
CAPACIDAD DE USO MAYOR DE TIERRAS CUENCAS DEL CENTRO



MAPA FORESTAL CUENCAS DEL CENTRO

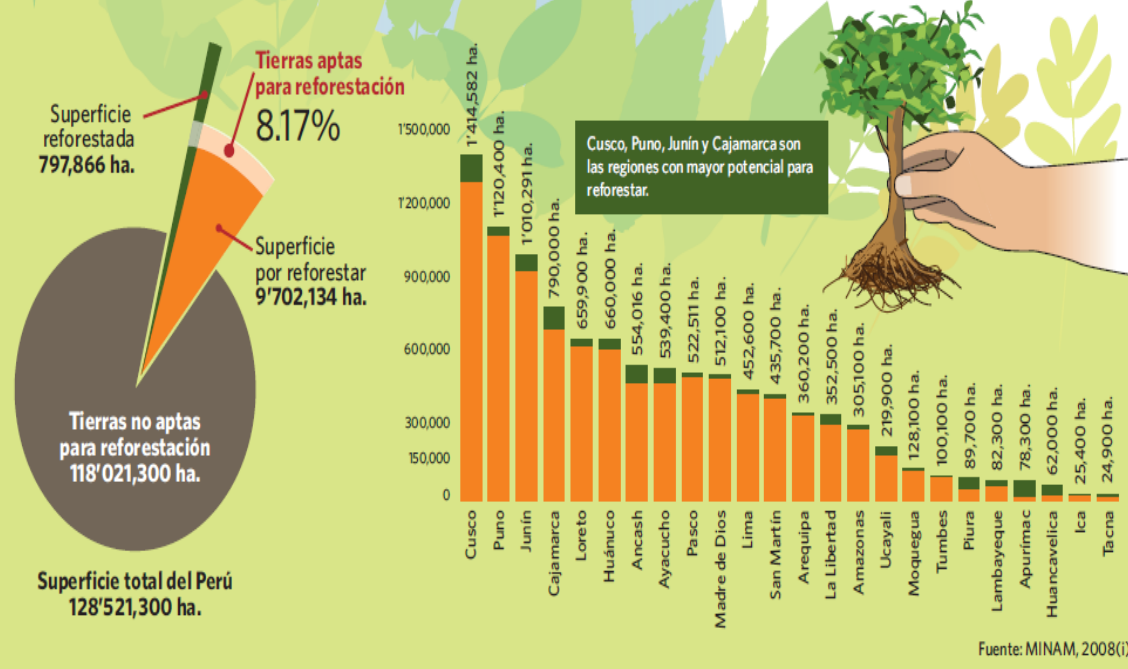


COBERTURA VEGETAL CUENCAS DEL SUR



Mucho por reforestar

En el Perú, unas 10.5 millones de hectáreas del Perú (el 8.17%) son aptas para ser reforestadas. De ellas, tan solo se ha implementado acciones de reforestación en menos del 7.6%. Existe un gran potencial de reforestación aún por aprovechar.



EVALUACION FORESTAL DE LAS CUENCAS DEL SUR DE LA REGIÓN PUNO

ESPECIE	INTERCUENCA	AREA Km ²	%	% POR ESPECIE.
<i>Polilepis tomentella</i>	Mauri.	44,7755	31.47	88.95%
<i>Polilepis tomentella</i>	Pizacoma	11,9287	8.38	
<i>Polilepis tomentella</i>	Medio llave	1,4463	1.02	
<i>Chuquirga Jussei</i>	Uncallame	0,1048	0.07	
<i>Polilepis tomentella</i>	Uncallame.	4,8126	3.38	
<i>Polilepis tomentella</i>	Llusta	27,0957	19.05	
<i>Polilepis tomentella</i>	Conduriri.	26,3580	18.53	
<i>Polilepis tomentella</i>	Alto llave	8,5359	6.00	
<i>Polilepis tomentella</i>	Ayupalca	1,4928	1.05	
<i>Eucaliptus globulus.</i>	Zona circunlacustre	15,6973	11.04	
	20%	142,2476	100	100

EVALUACION FORESTAL POR INTERCUENCAS EN LAS CUENCAS SUR DE LA REGIÓN PUNO-2009

INTERCUENCA MAURI.

LOCAL	FAMILIA	ESPECIE	ZONA DE VIDA	TEMPER	PRECIP	AREA	%
Relicto	Rosaceae	Polilepis tomentella	Piso Nival.	1.5 - 3	400 - 590	3,2984	0,3749
Relicto	Rosaceae	Polilepis tomentella	Tundra muy húmedo-Alpino Subtropical.	3 - 5	500 - 600	41,4771	4,7138
						44,7755	5,0887

INTERCUENCA ALTO ILAVE

LOCAL	FAMILIA	ESPECIE	ZONA DE VIDA	TEMPER	PRECIP	AREA	%
Relicto	Rosaceae	Polilepis tomentella	Piso Nival.	1.5 - 3	400 - 590	0,5862	0,0797
Relicto	Rosaceae	Polilepis tomentella	Tundra muy húmedo-Alpino Subtropical.	3 - 5	500 - 600	7,9497	1,0806
						8,5359	1,1603

INTERCUENCA AYUPALCA

LOCAL	FAMILIA	ESPECIE	ZONA DE VIDA	TEMPER	PRECIP	AREA	%
Relicto	Rosaceae	Polilepis tomentella	Piso Nival.	1.5 - 3	400 - 590	0,3544	0,0958
Relicto	Rosaceae	Polilepis tomentella	Tundra muy húmedo-Alpino Subtropical.	3 - 5	500 - 600	1,1384	0,3076
						1,4928	0,4034

INTERCUENCA CONDURIRI

LOCAL	FAMILIA	ESPECIE	ZONA DE VIDA	TEMPER	PRECIP	AREA	%
Relicto	Rosaceae	Polilepis tomentella	Piso Nival.	1.5 - 3	400 - 590	0,1409	0,0235
Relicto	Rosaceae	Polilepis tomentella	Páramo húmedo-Sub alpino Subtropical.	5 - 9	600 - 800	0,2114	0,0352
Relicto	Rosaceae	Polilepis tomentella	Tundra muy húmedo-Alpino Subtropical.	3 - 5	500 - 600	26,0057	4,3356
						26,3580	4,3943

INTERCUENCA LLUSTA.

LOCAL	FAMILIA	ESPECIE	ZONA DE VIDA	TEMPER	PRECIP	AREA	%
Relicto	Rosaceae	Polilepis tomentella	Piso Nival.	1.5 - 3	400 - 590	1,0608	0,2061
Relicto	Rosaceae	Polilepis tomentella	Tundra muy húmedo-Andino Subtropical.	3 - 5	500 - 600	26,0349	5,0575
						27,0957	5,2636

INTERCUENCA MEDIO ALTO ILAVE

FAMILIA	LOCAL	ESPECIE	ZONA DE VIDA	TEMPER	PRESIP	AREA	%
Relicto	Rosaceae	Polilepis tomentella	Piso Nival.	1.5 - 3	400 - 590	0,8031	0,0914
Relicto	Rosaceae	Polilepis tomentella	Páramo húmedo-Subalpino Subtropical.	5 - 9	600 - 800	0,4221	0,0480
Relicto	Rosaceae	Polilepis tomentella	Tundra muy húmedo-Andino Subtropic.	3 - 5	500 - 600	39,4203	4,4842
						40,6455	4,6236

INTERCUENCA MEDIO ILAVE

LOCAL	FAMILIA	ESPECIE	ZONA DE VIDA	TEMPER	PRESIP	AREA	%
Relicto	Rosaceae	Polilepis tomentella	Tundra muy húmedo-Andino Subtropical.	3 - 5	500 - 600	1,4463	1,5852
						1,4463	1,5852

INTERCUENCA PIZACOMA.

LOCAL	FAMILIA	ESPECIE	ZONA DE VIDA	TEMPER	PRESIP	AREA	%
Relicto	Rosaceae	Polilepis tomentella	Tundra muy húmedo-Alpino Subtropical.	3 - 5	500 - 600	4,0873	0,4736
Relicto	Rosaceae	Polilepis tomentella	Piso Nival.	1.5 - 3	400 - 590	0,4474	0,0518
Relicto	Rosaceae	Polilepis tomentella	Tundra muy húmedo-Alpino Subtropical.	3 - 5	500 - 600	7,3940	0,8568

INTERCUENCA UNCALLANE

LOCAL	FAMILIA	ESPECIE	ZONA DE VIDA	TEMPER	PRESIP	AREA	%
Relicto	Rosaceae	Chuquiraga jussei	Páramo húmedo-Subalpino Subtropical.	5 - 9	600 - 800	0,0666	0,0039
Relicto	Rosaceae	Chuquiraga jussei	Páramo muy húmedo-Subalpino Subtropical.	5 - 10	600 - 850	0,0382	0,0022
Relicto	Rosaceae	Polilepis tomentella	Tundra muy húmedo-Alpino Subtropical.	3 - 5	500 - 600	4,8126	0,2822

ZONA CIRCUNLACUSTRE

LOCAL	FAMILIA	ESPECIE	ZONA DE VIDA	TEMPER	PRECIP	AREA	%
Exótica	Myrtaceae	Eucaliptus globulus	Bosque húmedo-Montano Subtropical.	6 - 12	600 - 1000	6,962093 45420	0,3214
Exótica	Myrtaceae	Eucaliptus globulus	Páramo muy húmedo-Subalpino Subtropical.	5 - 10	600 - 850	6,225660 58630	0,2874
Exótica	Myrtaceae	Eucaliptus globulus	Bosque muy húmedo-Montano Subtropical.	6 - 14	650 - 1000	2,452834 55925	0,1132
Exótica	Myrtaceae	Eucaliptus globulus	Tundra pluvial-Alpino Subtropical.	4 - 8	550 - 700	0,032095 39054	0,0015
						15,6973	0,7249