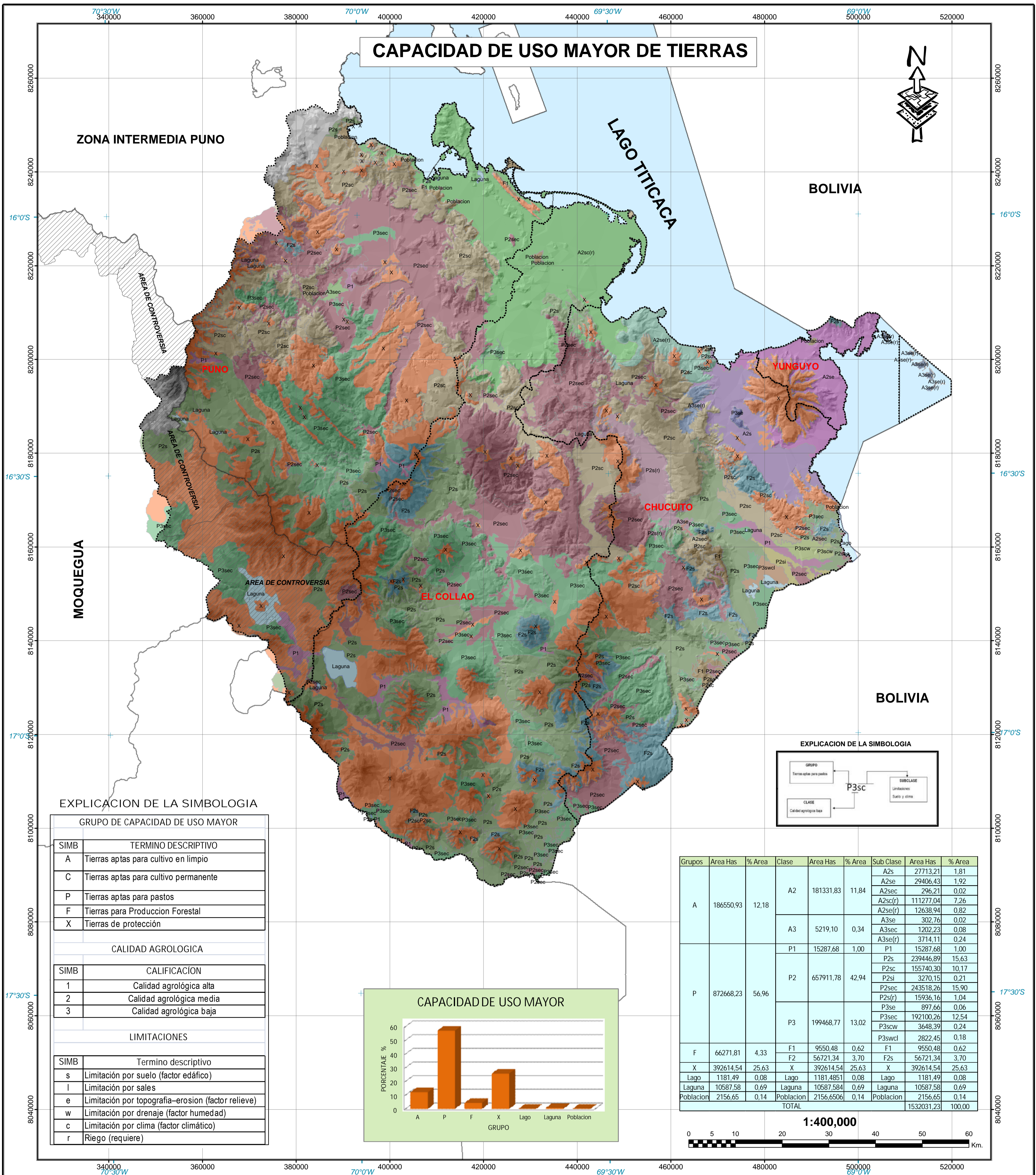
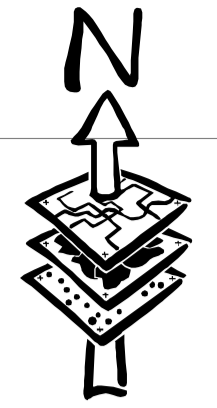
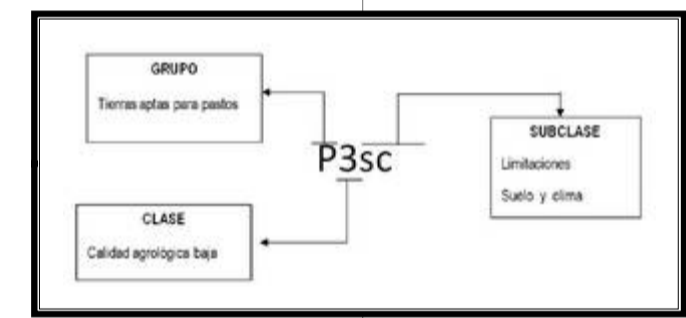


CAPACIDAD DE USO MAYOR DE TIERRAS



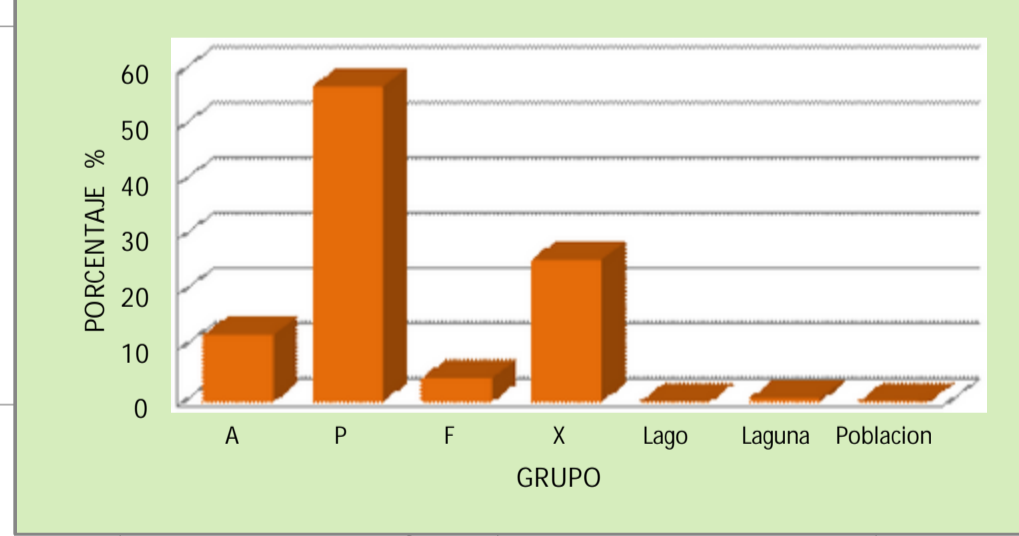
EXPLICACION DE LA SIMBOLOGIA



EXPLICACION DE LA SIMBOLOGIA

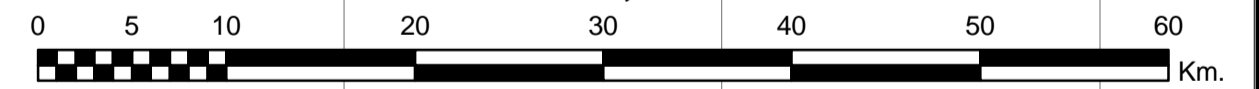
GRUPO DE CAPACIDAD DE USO MAYOR	
SIMB	TERMINO DESCRIPTIVO
A	Tierras aptas para cultivo en limpio
C	Tierras aptas para cultivo permanente
P	Tierras aptas para pastos
F	Tierras para Produccion Forestal
X	Tierras de protección
CALIDAD AGROLOGICA	
SIMB	CALIFICACION
1	Calidad agrologica alta
2	Calidad agrologica media
3	Calidad agrologica baja
LIMITACIONES	
SIMB	Termino descriptivo
s	Limitación por suelo (factor edáfico)
l	Limitación por sales
e	Limitación por topografía-erosion (factor relieve)
w	Limitación por drenaje (factor humedad)
c	Limitación por clima (factor climático)
r	Riego (requiere)

CAPACIDAD DE USO MAYOR

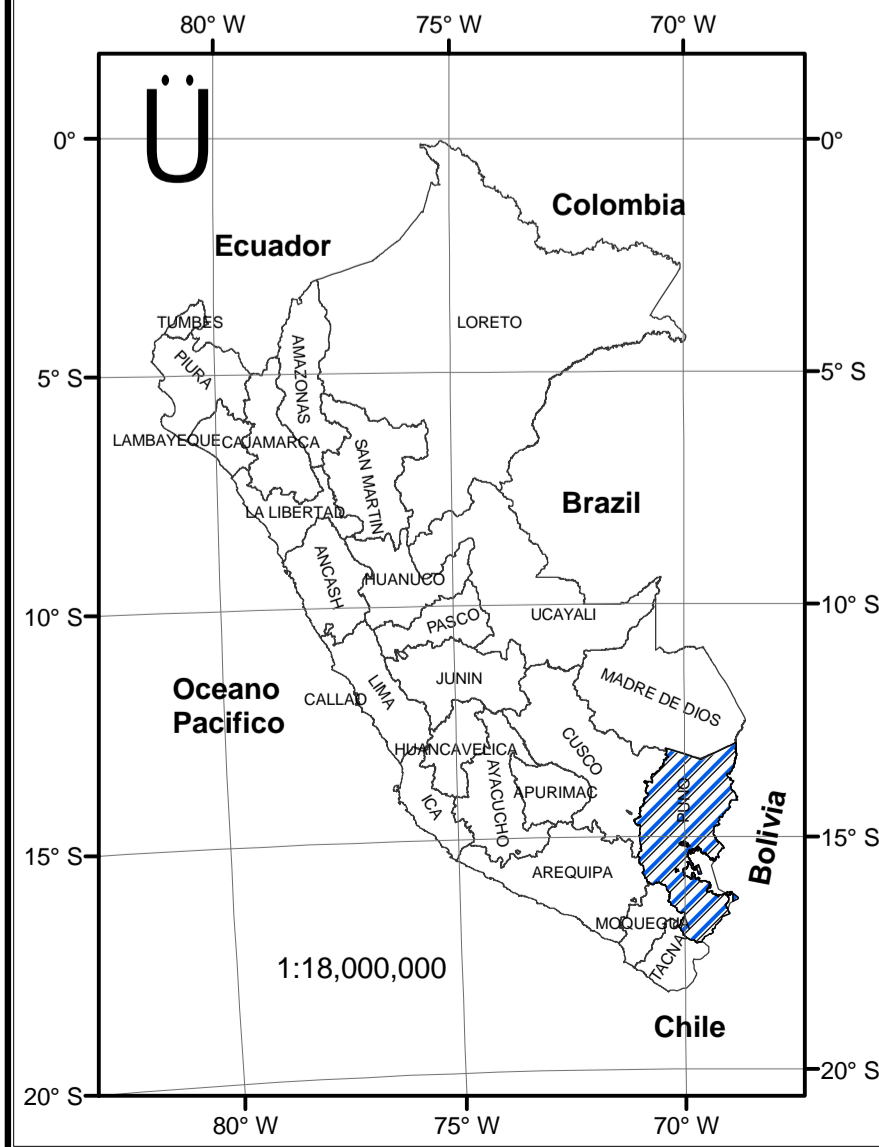


Grupos	Area Has	% Area	Clase	Area Has	% Area	Sub Clase	Area Has	% Area
A	186550,93	12,18	A2	181331,83	11,84	A2s	27713,21	1,81
						A2se	29406,43	1,92
						A2sec	29621,57	0,20
			A2sc(r)	111277,04	7,26			
			A2se(r)	12638,94	0,82			
			A2se	302,76	0,02			
P	872668,23	56,96	A3	5219,10	0,34	A3se	1202,23	0,08
						A3se(r)	3714,11	0,24
						P1	15287,68	1,00
			P2	657911,78	42,94	P2s	239446,89	15,63
						P2sc	155740,30	10,17
						P2si	3270,15	0,21
P3	199468,77	13,02	P2sec	243518,26	15,90			
			P2s(r)	15936,16	1,04			
			P3se	897,66	0,06			
F	66271,81	4,33	F1	9550,48	0,62	F1	9550,48	0,62
						F2	56721,34	3,70
						F2s	56721,34	3,70
			X	392614,54	25,63	X	392614,54	25,63
						Lago	1181,49	0,08
						Lago	1181,4851	0,08
Laguna	10587,58	0,69	Laguna	10587,584	0,69			
			Laguna	10587,58	0,69			
			Laguna	10587,58	0,69			
Poblacion	2156,65	0,14	Poblacion	2156,6506	0,14			
			Poblacion	2156,65	0,14			
			Poblacion	2156,65	0,14			
TOTAL						1532031,23	100,00	

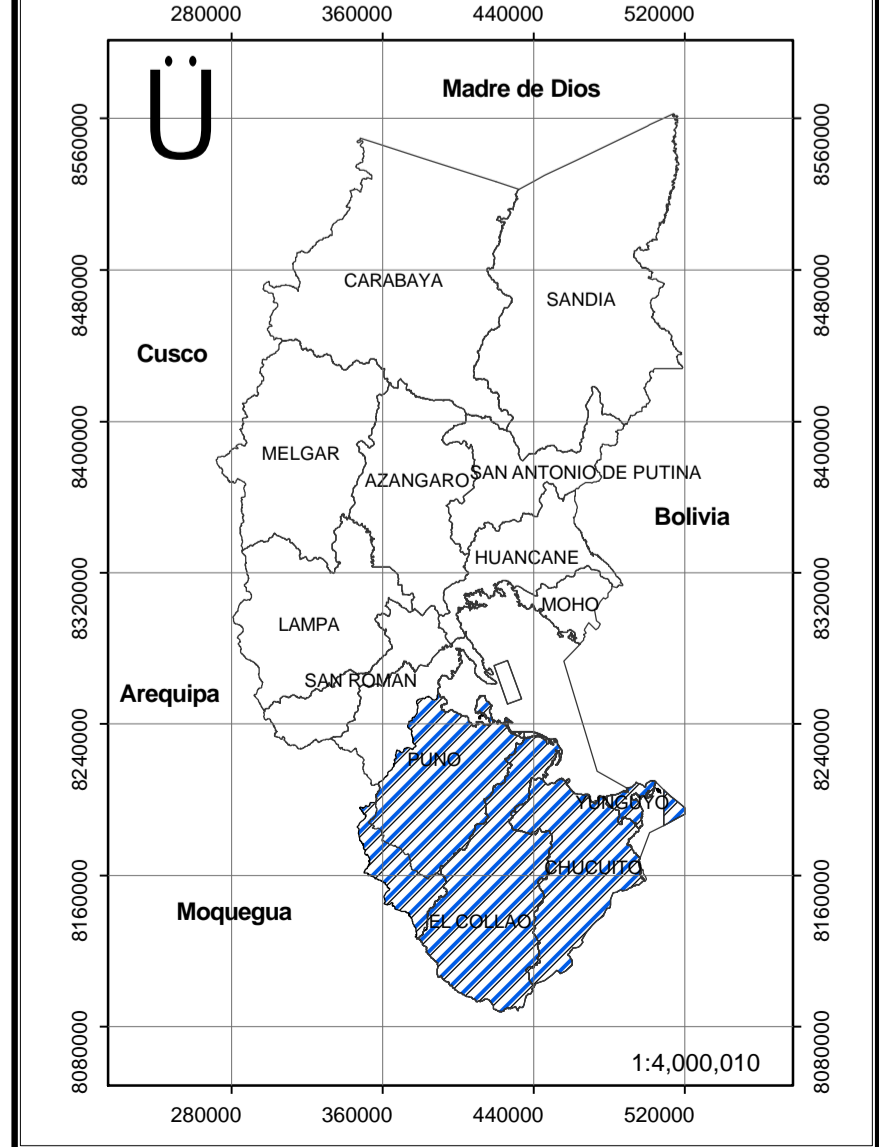
1:400,000



Mapa de Ubicación Departamental



Mapa de Ubicación Provincial



LEYENDA

- ▲ Línea PROV
- ▲ Área de Controversia
- Límite Departamental
- Lago Titicaca

CUM

DESCRIP. SUB. CLASE

- Tierras aptas para cultivo en limpio, de calidad agrologica media, con limitante en suelos, A2s
- Tierras aptas para cultivo en limpio, de calidad agrologica media, con limitante de suelo y erosion, A2se
- Tierras aptas para cultivo en limpio, de calidad agrologica media, con limitante de suelo, erosion y clima, A2sec
- Tierras aptas para cultivo en limpio, de calidad agrologica media, con limitante de suelo y clima requiere riego, A2se(r)
- Tierras aptas para cultivo en limpio, de calidad agrologica baja, con limitante de suelo y erosion, A3se
- Tierras aptas para cultivo en limpio, de calidad agrologica baja, con limitaciones de suelo, erosion y clima, A3sec
- Tierras aptas para pastos de calidad agrologica media, con limitante de suelos, erosion y clima, P2sec
- Tierras aptas para pastos de calidad agrologica alta, P1
- Tierras aptas para pastos de calidad agrologica media, con limitante a suelo, P2s
- Tierras aptas para pastos de calidad agrologica media, con limitante a suelo e inundacion, P2si
- Tierras aptas para pastos de calidad agrologica media, con limitante a suelo y erosion, P2sc
- Tierras aptas para pastos de calidad agrologica media, con limitante de suelos y requiere riego, P2s(r)
- Tierras aptas para pastos de calidad agrologica baja, con limitante de suelos y erosion, P2se
- Tierras aptas para pastos de calidad agrologica baja, con limitante a suelo, erosion y clima, P2sec
- Tierras aptas para pastos de calidad agrologica baja, con limitaciones de suelos, clima y drenaje, P3scw
- Tierras aptas para pastos de calidad agrologica baja, con limitaciones de suelos, clima y salinidad, P3scwl
- Tierras aptas para pastos de calidad agrologica baja, con limitaciones de suelos, drenaje, clima y salinidad, P3scwl
- Tierras aptas para produccion forestal de calidad agrologica media, con limitante de suelos, F2s
- Tierras de protección, X
- Lago, Lago
- Laguna, Laguna
- Poblacion, Poblacion

OBSERVACIONES: Estos limites politicos Administrativos son referenciales de la oficina de Demarcacion Territorial.

GOBIERNO REGIONAL DE PUNO
GERENCIA REGIONAL DE RECURSOS NATURALES Y GESTIÓN DEL MEDIO AMBIENTE

PROYECTO: DESARROLLO DE CAPACIDADES PARA EL ORDENAMIENTO TERRITORIAL DE LA REGIÓN PUNO

MAPA: CAPACIDAD DE USO MAYOR DE TIERRAS

UBICACION	PROYECCION Y DATUM: Proyección: Universal Transversa de Mercator (UTM) Elipsoido e Datum Horizontal: World Geodesic System 1984 / WGS84 Zona o Huso Horario: 19 Sur	FUENTE: Elaboracion Propia, ONERN, CORPUNO.
DEPARTAMENTO: Puno PROVINCIA: Puno, Collao, Chucuito y Yunguyo. LUGAR: Cuencas sur de la Región Puno	ELABORADO POR:	PROCESADO Y DISEÑADO POR: Especialistas en Sistema de Información Geográfica del equipo ZEE.
ESCALA DE TRABAJO: 1:25,000	ESCALA DE IMPRESION: 1:400,000	FECHA: Diciembre 2011
	CODIGO: SU	LÁMINA Nº: 02