

REPORTE DIARIO DE LA TEMPERATURA SUPERFICIAL DEL AGUA Y SUS ANOMALÍAS EN LAS ESTACIONES FIJAS DEL IMARPE

Reporte N° 008/2014

Día: Viernes, 10 enero 2014

SISTEMA OBSERVACIONAL DEL IMARPE PARA EL MONITOREO DE LA TEMPERATURA DEL AGUA (°C) Y SUS ANOMALÍAS (ΔT , °C) EN EL PERÚ

El Instituto del Mar del Perú (IMARPE) cuenta con una red observacional para el monitoreo de la temperatura del agua (T , °C) que permite detectar anomalías en la costa como en la zona altoandina peruana.

La red costera (Figura. 1 a) comprende 10 estaciones fijas que registran la temperatura del agua de mar, también se colectan muestras de agua para analizar las variaciones de la salinidad del mar.

La temperatura del agua para el día jueves 09 de enero del 2014 y sus anomalías, se presenta en la Tabla. 1.

Las series de tiempo de las anomalías térmicas en las estaciones costeras y las series de temperatura del agua en el lago Titicaca se presentan en la Figura. 2.

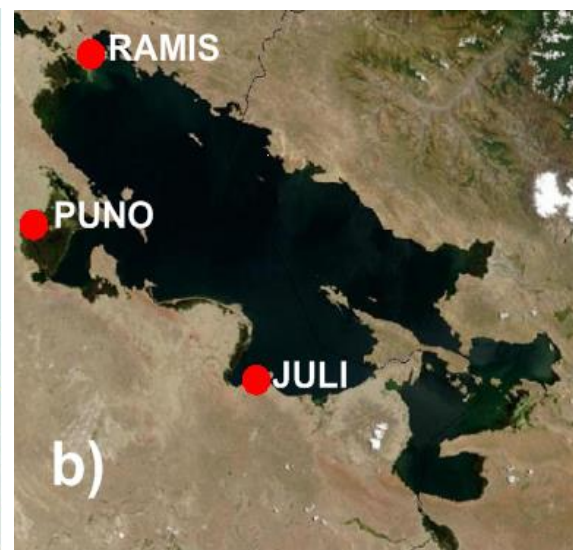


Figura. 1. Mapa de ubicación de las estaciones fijas del IMARPE en el litoral (a) y en el lago Titicaca (b). Los mapas se obtuvieron de Google Earth.

Tabla. 1. Promedio diario de la temperatura del agua (T , °C) y sus anomalías (ΔT , °C) en las estaciones fijas de IMARPE para el 09 enero del 2014.

Estación	T , °C	ΔT , °C	Estación	T , °C	ΔT , °C
Tumbes	28,53	+1,13	Callao	14,90	-1,40
Paíta	22,67	+2,07	Pisco	20,17	-2,53
San José	21,03	+0,23	Ilo	16,93	-0,27
Chicama	17,27	-0,13	Juli	s/d ⁽¹⁾	(²)
Huanchaco	18,63	+1,23	Ramis	14,97	(²)
Chimbote	21,37	+0,07	Puno	17,60	(²)
Huacho	16,77	-0,53			

¹ No registró datos este día.

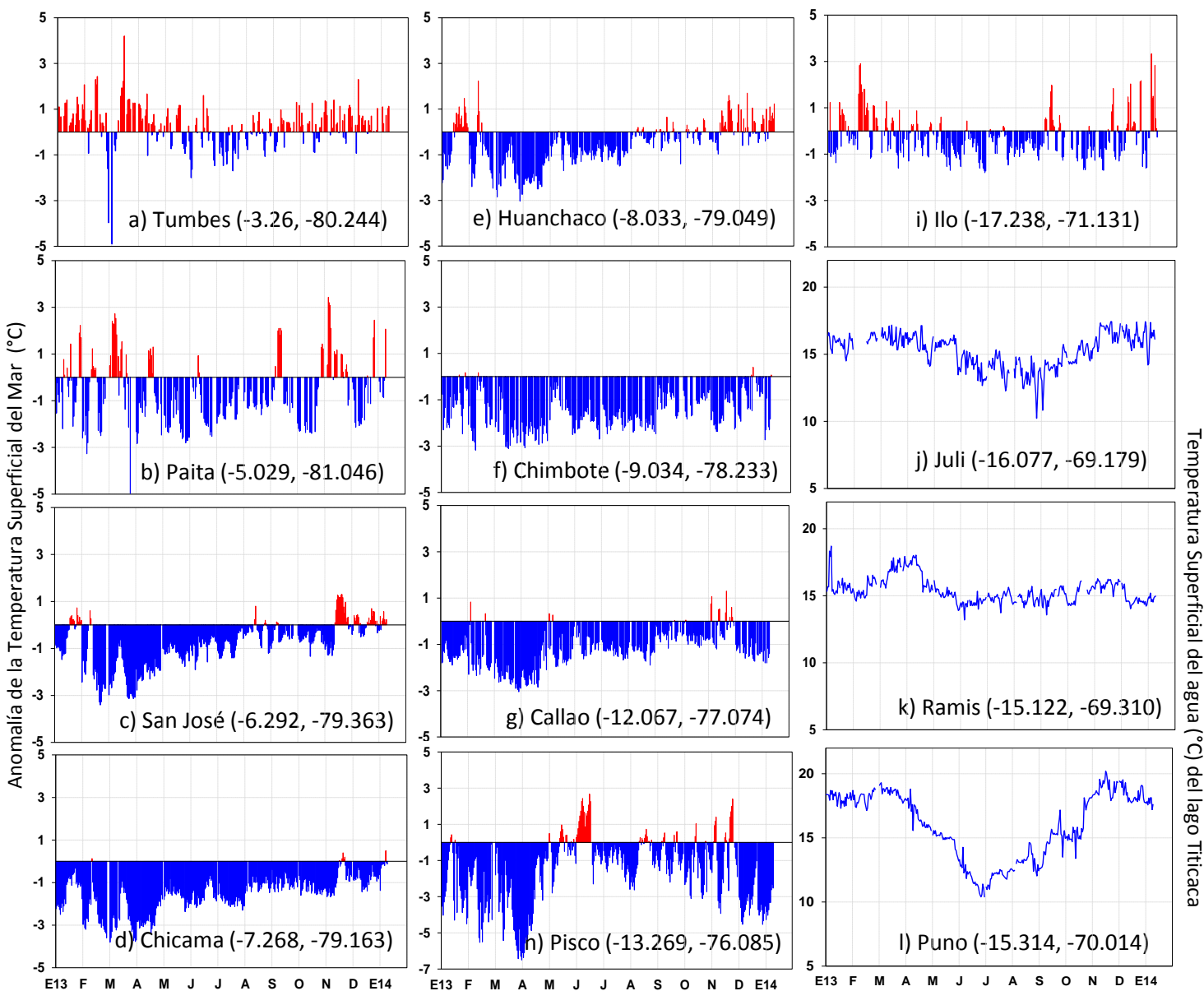
² Datos insuficientes para calcular la anomalía térmica

Reporte preparado por:
Fuente de Datos:
Fecha de actualización:
Próxima actualización:
Para fines de referencia:

AFIOF/DGIOCC
 AFIOF/DGIOCC y Laboratorios Costeros del IMARPE
 Viernes, 10 de enero, 2014
 Lunes, 13 de enero, 2014
 IMARPE, 2013. Reporte diario de la temperatura superficial del agua de mar y sus anomalías en las estaciones fijas del IMARPE. Reporte diario No. 008/2014 (09.01.2014). AFIOF/DGIOCC.



Figura 2. Series de tiempo de los promedios diarios de las anomalías de la temperatura del agua (ΔT , °C) superficial en las estaciones fijas del IMARPE en el litoral (a - i) y en estaciones seleccionadas del Lago Titicaca (i - l) para el periodo de ENERO del 2013 a la fecha. Las coordenadas geográficas de las estaciones se muestran en paréntesis al interior de cada gráfico.



El promedio diario de la TSM (°C) en el litoral peruano para el día 09 de enero de 2014 fue 19,96°C con una anomalía de -0,15 °C. El rango térmico varió de 14,90 °C (Callao) a 28,53 °C (Tumbes). Las anomalías de temperatura variaron de -2,53 °C (Pisco) a +2,07 °C (Paita). El promedio diario de la temperatura superficial del Lago Titicaca en las estaciones de: Ramis y Puno fueron: 14,97°C y 17,60°C respectivamente.

NOTA: Para el promedio diario de la TSM (°C) y anomalía (°C) en el litoral peruano no se incluye el valor de Huanchaco, por ser una estación de formación reciente. En la obtención del gráfico de anomalías de Huanchaco se aplica el patrón histórico de Chicama por su proximidad geográfica.