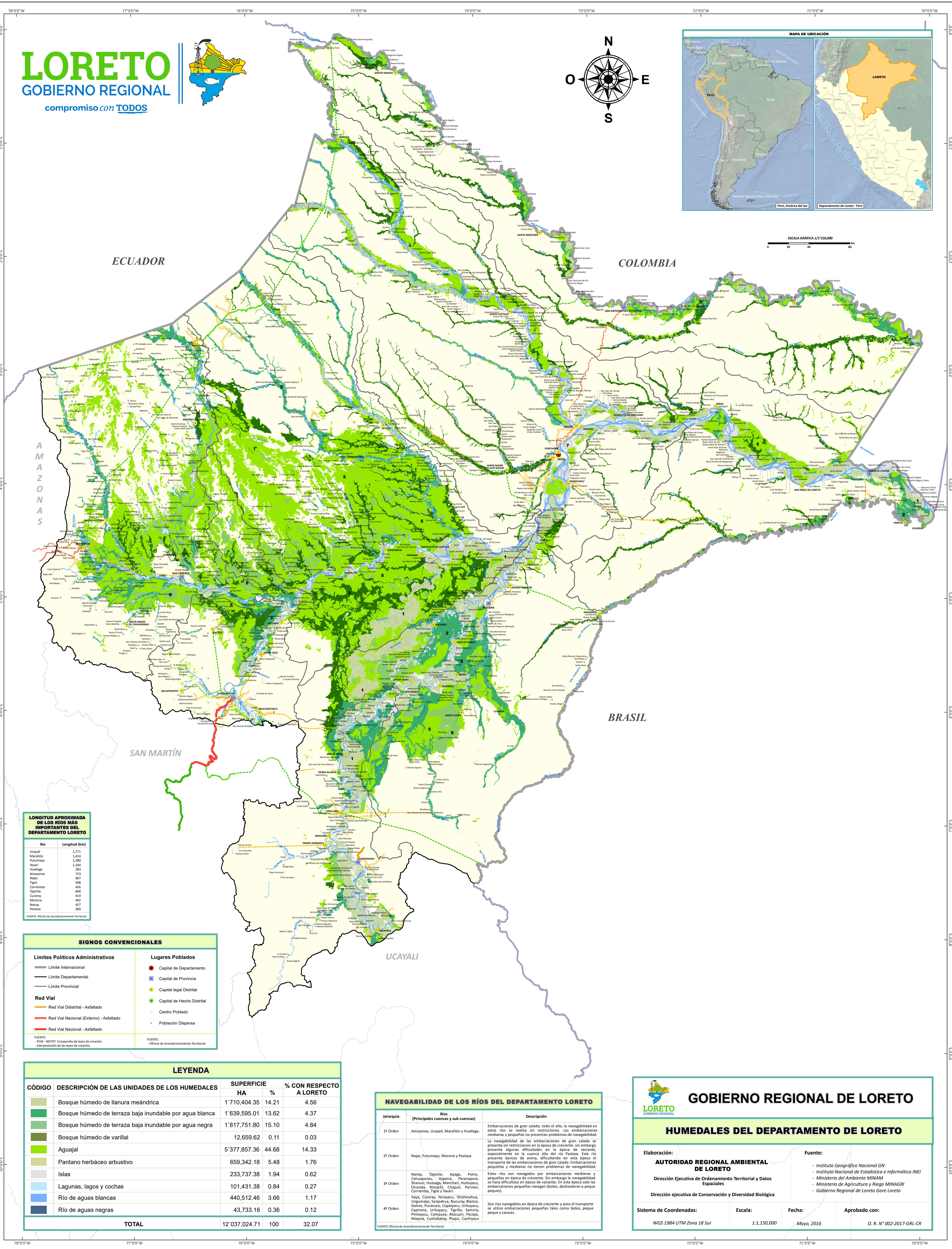


ESCALA GRÁFICA 1/150,000



LONGITUD APROXIMADA DE LOS RÍOS MÁS IMPORTANTES DEL DEPARTAMENTO LORETO

Río	Longitud (km)
Ucayali	1,771
Marañón	2,414
Putumayo	1,380
Nanay	1,184
Huallaga	293
Amazónas	713
Napo	667
Tigre	598
Corrientes	456
Topiche	668
Curaray	414
Morona	402
Nanay	427
Pastaza	360

FUENTE: Oficina de Acondicionamiento Territorial

SIGNOS CONVENCIONALES

Limites Politicos Administrativos	Lugares Poblados
— Límite Internacional	● Capital de Departamento
— Límite Departamental	● Capital de Provincia
— Límite Provincial	● Capital legal Distrital
Red Vial	● Capital de Hecho Distrital
— Red Vial Distrital - Asfaltado	● Centro Poblado
— Red Vial Nacional (Externo) - Asfaltado	● Población Dispersa
— Red Vial Nacional - Asfaltado	

FUENTE: - PCM - NOTDI: Compendio de leyes de creación.
- Interpretación de las leyes de creación.

LEYENDA

CÓDIGO	DESCRIPCIÓN DE LAS UNIDADES DE LOS HUMEDALES	SUPERFICIE HA	%	% CON RESPECTO A LORETO
1	Bosque húmedo de llanura meándrica	1'710,404.35	14.21	4.56
2	Bosque húmedo de terraza baja inundable por agua blanca	1'639,595.01	13.62	4.37
3	Bosque húmedo de terraza baja inundable por agua negra	1'817,751.80	15.10	4.84
4	Bosque húmedo de varillal	12,659.62	0.11	0.03
5	Agujal	5'377,857.36	44.68	14.33
6	Pantano herbáceo arbustivo	659,342.18	5.48	1.76
7	Islas	233,737.38	1.94	0.62
8	Lagunas, lagos y cochas	101,431.38	0.84	0.27
9	Río de aguas blancas	440,512.46	3.66	1.17
10	Río de aguas negras	43,733.16	0.36	0.12
TOTAL		12'037,024.71	100	32.07

NAVIGABILIDAD DE LOS RÍOS DEL DEPARTAMENTO LORETO

Jerarquía	Ríos (Principales cuencas y sub cuencas)	Descripción
1º Orden	Amazonas, Ucayali, Marañón y Huallaga.	Embarcaciones de gran calado, todo el año, la navegabilidad en estos ríos se realiza sin restricciones. Las embarcaciones medianas y pequeñas no presentan problemas de navegabilidad. La navegabilidad de las embarcaciones de gran calado se presenta sin restricciones en la época de creciente, sin embargo presenta algunas dificultades en la época de vaciante, especialmente en la cuenca alta del río Pastaza. Este río presenta bancos de arena, dificultando en esta época el transporte de las embarcaciones de gran calado. Embarcaciones pequeñas y medianas no tienen problemas de navegabilidad.
2º Orden	Napo, Putumayo, Morona y Pastaza	
3º Orden	Nanay, Topiche, Apaga, Potro, Cahasapas, Alipana, Paranasapur, Shanusi, Huzasaga, Manchari, Huiltoyacu, Chuidra, Rimachi, Chapuli, Parinari, Corrientes, Tigre y Yanavi.	Estos ríos son navegados por embarcaciones medianas y pequeñas en época de creciente. Sin embargo la navegabilidad se hace dificultosa en época de vaciante. En esta época solo las embarcaciones pequeñas navegan (botes, destizadores o peque peques).
4º Orden	Itaya, Curaray, Yanayacu, Shishinahua, Ungumayo, Sasipahu, Neucury, Blanco, Galvez, Puacuro, Copayacu, Urityacu, Capirona, Urityacu, Tigrillo, Samiris, Pitoayacu, Campaya, Atacuni, Pacaya, Maquila, Cushatatay, Pisqui, Cachiayacu	Son ríos navegables en época de creciente y para el transporte se utiliza embarcaciones pequeñas tales como botes, peque peques y canoas.

FUENTE: Oficina de Acondicionamiento Territorial

GOBIERNO REGIONAL DE LORETO

HUMEDALES DEL DEPARTAMENTO DE LORETO

Elaboración: **AUTORIDAD REGIONAL AMBIENTAL DE LORETO**
Dirección Ejecutiva de Ordenamiento Territorial y Datos Espaciales
Dirección ejecutiva de Conservación y Diversidad Biológica

Fuente:
- Instituto Geográfico Nacional GN
- Instituto Nacional de Estadística e Informática INEI
- Ministerio del Ambiente MINAM
- Ministerio de Agricultura y Riego MINAGRI
- Gobierno Regional de Loreto Gore Loreto

Sistema de Coordenadas: WGS 1984 UTM Zona 18 Sur
Escala: 1:1,150,000
Fecha: Mayo, 2016
Aprobado con: O. R. N° 002-2017-GRL-CR