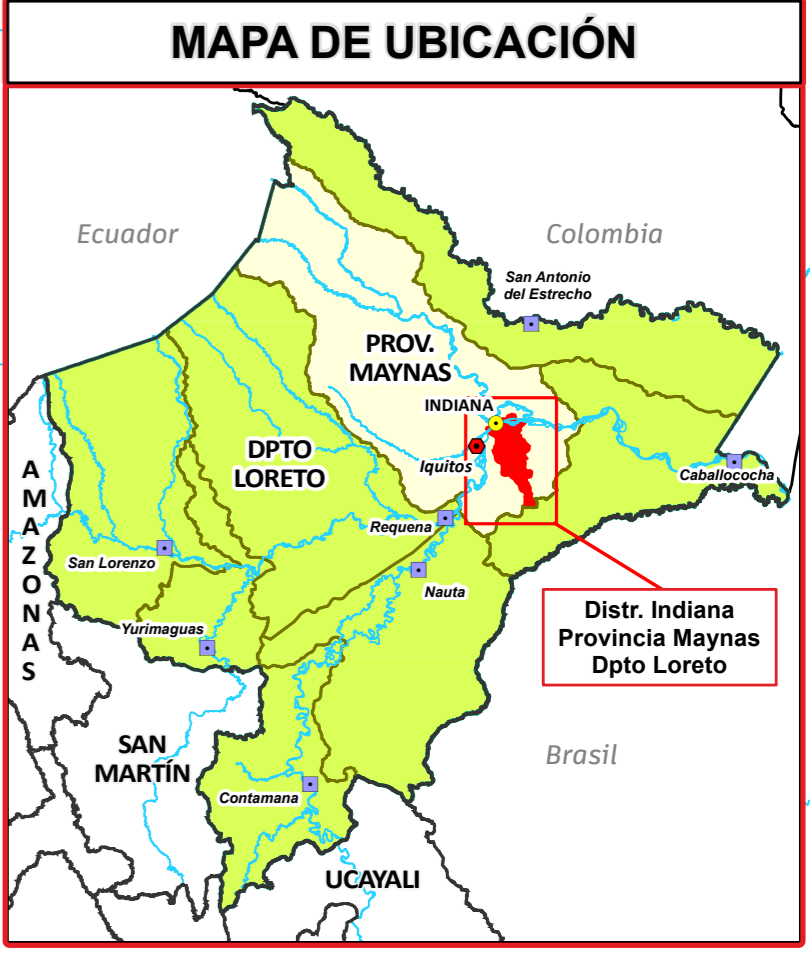


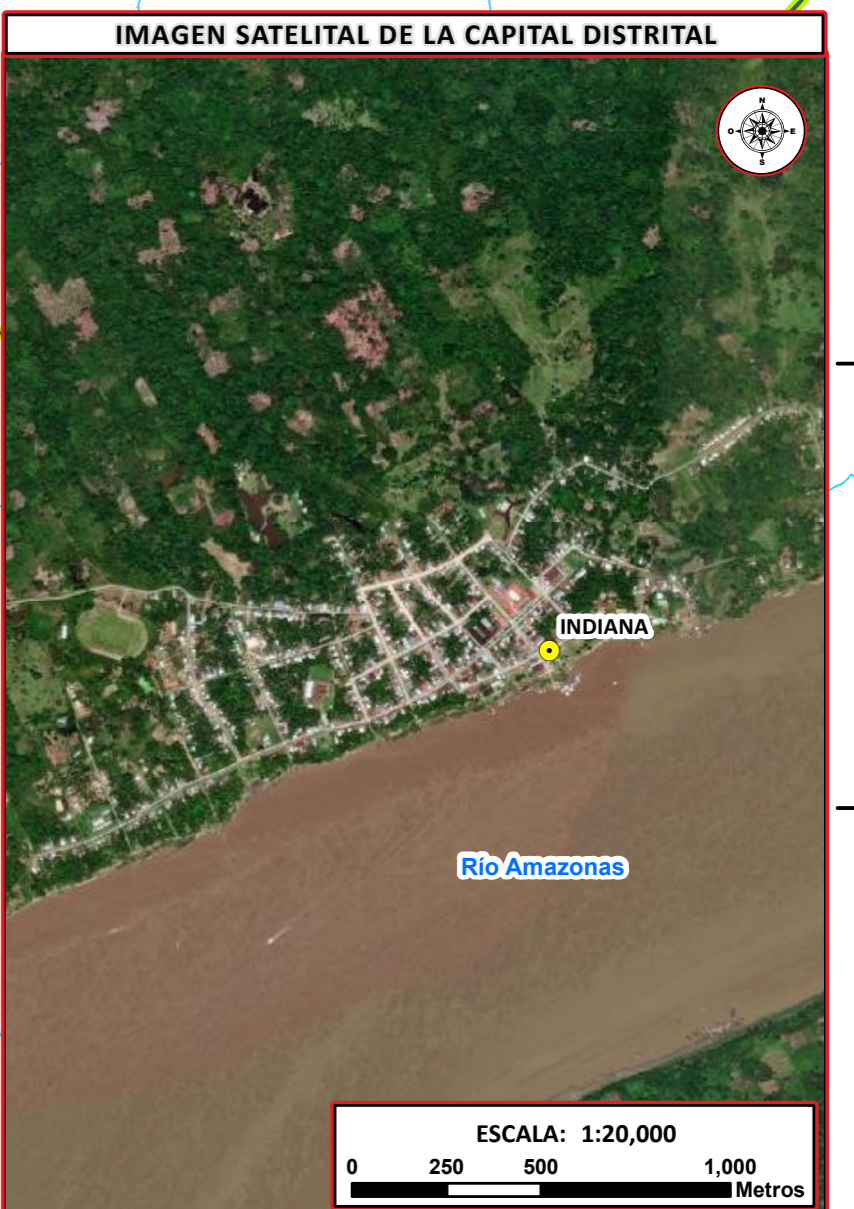
ESCALA 1:170,000
GRILLA EQUIDISTANTE CADA 10 KM



LEYENDA MAPA BASE	
CENTROS POBLADOS	LÍMITES POLÍTICO ADMINISTRATIVO
● Capital de Departamento	— Límite Internacional
● Capital de Provincia	— Límite Departamental
● Capital Legal Distrital	— Límite Provincial
● Capital de Hecho Distrital	— Límite Distrital
● Centros Poblados - Distrito de Interés	
● Centros Poblados - Otros Distritos	
TRANSPORTE AEREO Y FLUVIAL	HIDROGRAFIA
✈ Aeropuerto	— Río
✈ Aeródromo	— Quebrada
✈ Helipuerto	— Laguna
✈ Atracadero	— Isla
✈ Embarcadero	— Playa
✈ Terminal Portuario	
TRANSPORTE TERRESTRE	SISTEMA NACIONAL DE CARRETERAS SINAC (DEPARTAMENTO LORETO)
— Red Vial Nacional	— Red Vial Departamental
— Red Vial Vecinal	— Red Vial Vecinal
— RVN-Asfaltado	— RVD-Asfaltado
— RVN-Afirmado	— RVD-Afirmado
— RVN-Proyectada	— RVD-Sin Afirmar
	— RVD-Trocha
	— RVD-Proyectada
OTROS	SALUD
— Distrito de Interés	— Categoría III-1
	— Categoría II-2
	— Categoría II-1
	— Categoría I-4
	— Categoría I-3
	— Categoría I-2
	— Categoría I-1
	— SC (Sin Categoría) - SMA (Servicio Médico de Apoyo)

TABLA DE DATOS DE LOS CENTROS POBLADOS UBICADOS EN EL DISTRITO DE INDIANA, PROVINCIA MAYNAS, DEPARTAMENTO LORETO

Nº	Nombre del Centro Poblado	Categorización	Coord. Este	Coord. Norte	Habit. (INEI 2017)	Viviend. (INEI 2017)	Situación de Geolocalización del Centro Poblado*
1	INDIANA	Pueblo	717621.11	9612877.53	3.821	896	Existe el Centro Poblado
2	Santa Cecilia	Sin categorización	726666.89	9600964.86	409	105	Existe el Centro Poblado
3	Santa Teresa	Sin categorización	721564.12	9614311.67	288	68	Existe el Centro Poblado
4	Palmeras II Zona	Sin categorización	728584.28	9612123.51	270	56	Existe el Centro Poblado
5	Manco Cápac	Sin categorización	721723.01	9610916.00	267	71	Existe el Centro Poblado
6	Sinchicuy	Sin categorización	706983.00	9603291.00	246	60	Existe el Centro Poblado
7	Santa María de Fatima	Sin categorización	707530.93	9601465.53	240	59	Existe el Centro Poblado
8	Pucallpa	Sin categorización	728584.44	9616052.85	230	55	Existe el Centro Poblado
9	Recreo	Sin categorización	732979.51	9607610.31	227	44	Existe el Centro Poblado
10	Iquique	Sin categorización	724387.00	9615186.00	226	48	Existe el Centro Poblado
11	Manatí II Zona	Sin categorización	740997.29	9612384.35	215	63	Existe el Centro Poblado
12	San Luis	Sin categorización	720116.80	9613926.19	215	55	Existe el Centro Poblado
13	San Rafael	Sin categorización	709046.04	9605900.01	212	49	Existe el Centro Poblado
14	Timicurillo I Zona	Sin categorización	711972.98	9609609.89	190	44	Existe el Centro Poblado
15	Manatí I Zona	Sin categorización	739886.85	9610698.07	170	41	Existe el Centro Poblado
16	Santa Rosa	Sin categorización	726515.60	9615330.20	159	38	Existe el Centro Poblado
17	Santa Isabel	Sin categorización	731245.99	9617033.79	151	36	Existe el Centro Poblado
18	Villa María	Sin categorización	736784.80	9607370.36	150	41	Existe el Centro Poblado
19	Timicuro Grande	Sin categorización	719618.21	9606403.83	142	27	Existe el Centro Poblado
20	Yanomono II Zona	Sin categorización	734789.00	9618014.00	131	28	Existe el Centro Poblado
21	Timicuro I Zona	Sin categorización	717973.00	9607162.00	127	29	Existe el Centro Poblado
22	San Pedro del Manatí	Sin categorización	736224.99	9615335.00	109	34	Existe el Centro Poblado
23	Las Palmas	Sin categorización	720696.97	9605697.51	108	22	Existe el Centro Poblado
24	Santa Victoria	Sin categorización	712537.80	9605776.50	107	21	Existe el Centro Poblado
25	Jose Schar Valdez	Sin categorización	712321.79	9611008.79	101	25	Existe el Centro Poblado
26	Suni Caño	Sin categorización	729811.00	9613334.00	99	22	Existe el Centro Poblado
27	Nuevo Paraiso	Sin categorización	734466.53	9614636.17	96	18	Existe el Centro Poblado
28	Catalán Urco	Sin categorización	748064.15	9608761.21	95	16	Existe el Centro Poblado
29	Papayo	Sin categorización	735939.92	9606789.82	86	19	Existe el Centro Poblado
30	Nuevo Uchiza	Sin categorización	724675.06	9613727.05	78	15	Existe el Centro Poblado
31	Jorge Chávez	Sin categorización	731810.45	9614582.54	76	18	Existe el Centro Poblado
32	Nuevo San Juan del Amazonas	Sin categorización	730734.89	9615376.85	73	17	Existe el Centro Poblado
33	Yanayacu Timicuro	Sin categorización	715812.34	9601962.49	68	25	Existe el Centro Poblado
34	Filadelfia	Sin categorización	721556.24	9586627.28	67	16	Existe el Centro Poblado
35	Nuevo Berlín	Sin categorización	722445.61	9598963.25	67	11	Existe el Centro Poblado
36	Ramón Castilla	Sin categorización	743418.01	9612679.59	63	15	Existe el Centro Poblado
37	Yanomono I Zona	Sin categorización	735952.00	9618180.00	63	23	Existe el Centro Poblado
38	Corazón de Jesús	Sin categorización	706706.05	9609013.39	60	16	Existe el Centro Poblado
39	Nuevo Portal	Sin categorización	728925.30	9573204.97	57	13	Existe el Centro Poblado
40	Santa Victoria Segunda Zona	Sin categorización	715344.61	9608252.49	57	18	Existe el Centro Poblado
41	Puerto Rico	Sin categorización	733444.04	9611180.59	53	13	Existe el Centro Poblado
42	Nuevo San Pedro Alto Manatí	Sin categorización	722241.10	9590740.30	52	15	Existe el Centro Poblado
43	San Pedro de Falcon	Sin categorización	712126.34	9598668.33	51	21	Existe el Centro Poblado
44	Nuevo Edén	Sin categorización	723004.80	9598654.53	50	9	Existe el Centro Poblado
45	Nueva Libertad	Sin categorización	726178.19	9573202.59	49	12	Existe el Centro Poblado
46	Las Palmeras I Zona	Sin categorización	739242.90	9618567.54	43	10	Falta Validar
47	Timicurillo II Zona	Sin categorización	713993.96	9611020.02	42	9	Existe el Centro Poblado
48	Nueva Esperanza	Sin categorización	718022.10	9582011.40	37	9	Existe el Centro Poblado
49	Nuevo Trifunfo	Sin categorización	722138.17	9608048.54	37	11	Existe el Centro Poblado
50	Augusto Salazar Bondy	Sin categorización	739703.69	9614091.26	36	6	Existe el Centro Poblado
51	Nuevo San José Alto Manatí	Sin categorización	718764.48	9586391.15	29	5	Existe el Centro Poblado
52	11 de Diciembre	Sin categorización	717517.37	9585516.66	28	7	Existe el Centro Poblado
53	Triunfo Centro Varadero	Sin categorización	710598.30	9609677.20	26	14	Existe el Centro Poblado
54	Santa Sofía	Sin categorización	747282.57	9615165.62	21	6	Existe el Centro Poblado
55	Fátima	Sin categorización	723417.14	9597367.20	14	3	Existe el Centro Poblado
56	N.N.	No Aplica	738523.11	9609328.76	0	0	Falta Validar
57	N.N.	No Aplica	736005.71	9608157.80	0	0	Falta Validar



GERENCIA REGIONAL DE PLANEAMIENTO, PRESUPUESTO E INVERSIÓN PÚBLICA

OFICINA EJECUTIVA DE ACOND. TERRITORIAL Y DESARROLLO FRONTERIZO

MAPA BASE DEL DISTRITO DE INDIANA, PROVINCIA MAYNAS, DEPARTAMENTO LORETO

Elaboración: Fuente: - Instituto Geográfico Nacional IGN - Instituto Nacional de Estadística e Informática INEI - IDER del GORE LORETO - Ministerio de Transporte y Comunicaciones - Gerencia Regional de Salud

Datum: WGS 1984 Proyección: UTM Escala: 1:170,000 Aprobado: **OFICINA EJECUTIVA DE ACCOND. TERRITORIAL Y DESARROLLO FRONTERIZO**

Hemisferio: SUR Zona: 18 Fecha: Abril 2023