

CAPÍTULO III *SEGÚN PROVINCIA Y DISTRITO DE CULTIVOS*

CAMPAÑA AGRÍCOLA AGOSTO 2011 - JULIO 2012



PROVINCIA ALTO AMAZONAS

Cuadro 22:
PROVINCIA ALTO AMAZONAS: Intenciones de Siembra Campaña 2011-2012
 SEGÚN DISTRITO, DE PRINCIPALES CULTIVOS
 (ha.)

DISTRITO/CULTIVO	TOTAL	2011					2012						
		AGO	SET	OCT	NOV	DIC	ENE	FEB	MAR	ABR	MAY	JUN	JUL
TOTAL PROVINCIAL	29 200	5 045	7 125	2 820	1 025	1 005	960	967	947	1 497	2 660	2 494	2 655
BALSAPUERTO	3 310	690	760	325	115	105	95	95	95	165	335	255	275
ARROZ CASCARA	700	250	260	100	0	0	0	0	0	0	0	40	50
FRIJOL GRANO SECO	280	0	0	0	0	0	0	0	0	65	175	40	0
MAÍZ AMARILLO DURO	900	280	360	100	0	0	0	0	0	0	40	40	80
TOMATE	0	0	0	0	0	0	0	0	0	0	0	0	0
YUCA	1 430	160	140	125	115	105	95	95	95	100	120	135	145
ZAPALLO	0	0	0	0	0	0	0	0	0	0	0	0	0
JEBEROS	1 880	340	375	185	90	80	65	65	75	120	160	160	165
ARROZ CASCARA	330	110	135	50	0	0	0	0	0	0	0	15	20
FRIJOL GRANO SECO	100	0	0	0	0	0	0	0	0	35	50	15	0
MAÍZ AMARILLO DURO	350	110	120	30	0	0	0	0	0	0	20	30	40
TOMATE	0	0	0	0	0	0	0	0	0	0	0	0	0
YUCA	1 100	120	120	105	90	80	65	65	75	85	90	100	105
ZAPALLO	0	0	0	0	0	0	0	0	0	0	0	0	0
LAGUNAS	2 800	410	605	220	100	90	90	90	90	160	340	325	280
ARROZ CASCARA	550	100	180	50	0	0	0	0	0	0	60	100	60
FRIJOL GRANO SECO	200	0	0	0	0	0	0	0	0	60	110	30	0
MAÍZ AMARILLO DURO	800	190	310	60	0	0	0	0	0	0	60	80	100
TOMATE	0	0	0	0	0	0	0	0	0	0	0	0	0
YUCA	1 250	120	115	110	100	90	90	90	90	100	110	115	120
ZAPALLO	0	0	0	0	0	0	0	0	0	0	0	0	0
SANTA CRUZ	2 210	400	510	190	70	80	65	57	62	87	225	264	200
ARROZ CASCARA	480	95	120	35	0	0	0	0	0	0	70	80	80
FRIJOL GRANO SECO	120	0	0	0	0	0	0	0	0	30	30	60	0
MAÍZ AMARILLO DURO	780	205	290	75	0	0	0	0	0	0	63	73	74
TOMATE	0	0	0	0	0	0	0	0	0	0	0	0	0
YUCA	830	100	100	80	70	80	65	57	62	57	62	51	46
ZAPALLO	0	0	0	0	0	0	0	0	0	0	0	0	0
TENIENTE CÉSAR LÓPEZ	5 560	730	1 150	580	165	155	130	140	135	330	750	650	645
ARROZ CASCARA	1 240	195	345	145	35	35	30	30	30	30	80	130	155
FRIJOL GRANO SECO	700	0	0	0	0	0	0	0	0	185	370	140	5
MAÍZ AMARILLO DURO	1 970	335	645	285	0	0	0	0	0	0	165	235	305
TOMATE	0	0	0	0	0	0	0	0	0	0	0	0	0
YUCA	1 650	200	160	150	130	120	100	110	105	115	135	145	180
ZAPALLO	0	0	0	0	0	0	0	0	0	0	0	0	0
YURIMAGUÁS	13 440	2 475	3 725	1 320	485	495	515	520	490	635	850	840	1 090
ARROZ CASCARA	4 400	920	1 470	470	150	170	190	200	160	150	100	140	280
FRIJOL GRANO SECO	470	0	0	0	0	0	0	0	0	155	245	70	0
MAÍZ AMARILLO DURO	4 350	1 160	1 860	480	0	0	0	0	0	0	170	260	420
TOMATE	0	0	0	0	0	0	0	0	0	0	0	0	0
YUCA	4 220	395	395	370	335	325	325	320	330	330	335	370	390
ZAPALLO	0	0	0	0	0	0	0	0	0	0	0	0	0

Elaboración: Dirección de Información Agraria Loreto

Cuadro 23:
PROVINCIA DE ALTO AMAZONAS: INTENCIONES DE SIEMBRA 2011-2012, SEGÚN CULTIVOS
 (ha.)

CULTIVO	TOTAL	2011					2012						
		AGO	SET	OCT	NOV	DIC	ENE	FEB	MAR	ABR	MAY	JUN	JUL
Yuca	10 480	1 095	1 030	940	840	800	740	737	757	787	852	916	986
Arroz	7 700	1 670	2 510	850	185	205	220	230	190	180	310	505	645
Maíz Amarillo Duro	9 150	2 280	3 585	1 030	0	0	0	0	0	0	518	718	1 019
Frijol Grano Seco	1 870	0	0	0	0	0	0	0	0	530	980	355	5
Tomate	0	0	0	0	0	0	0	0	0	0	0	0	0
Zapallo	0	0	0	0	0	0	0	0	0	0	0	0	0
TOTAL	29 200	5 045	7 125	2 820	1 025	1 005	960	967	947	1 497	2 660	2 494	2 655

Fuente: Agencias Agrarias - Informantes Calificados

Elaboración: Dirección de Información Agraria - Loreto

Gráfico 14:
PROVINCIA ALTO AMAZONAS

ARROZ: Comparativo Intenciones de Siembra 2011-12 y Siembras 2010-11 y 2009-10

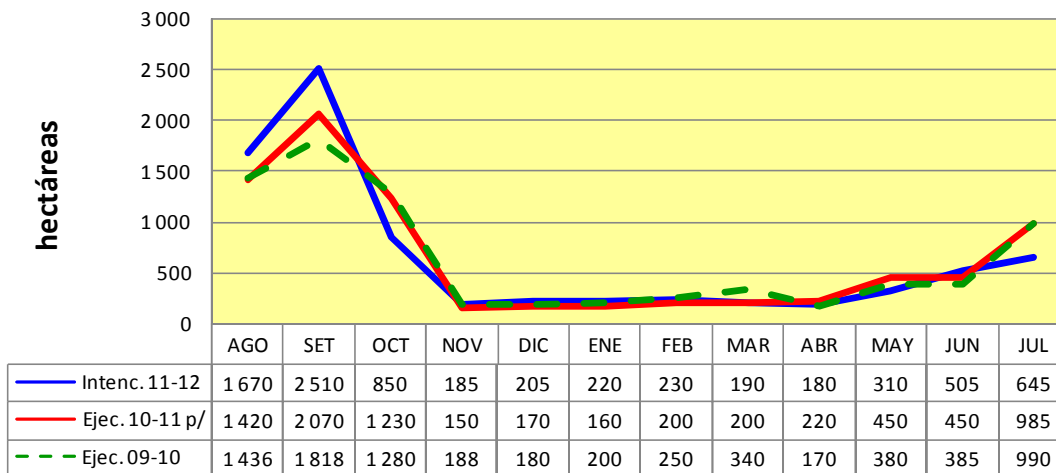


Gráfico 15:
PROVINCIA ALTO AMAZONAS

FRIJOL GRANO SECO: Comparativo Intenciones de Siembra 2011-12 y Siembras 2010-11 y 2009-10

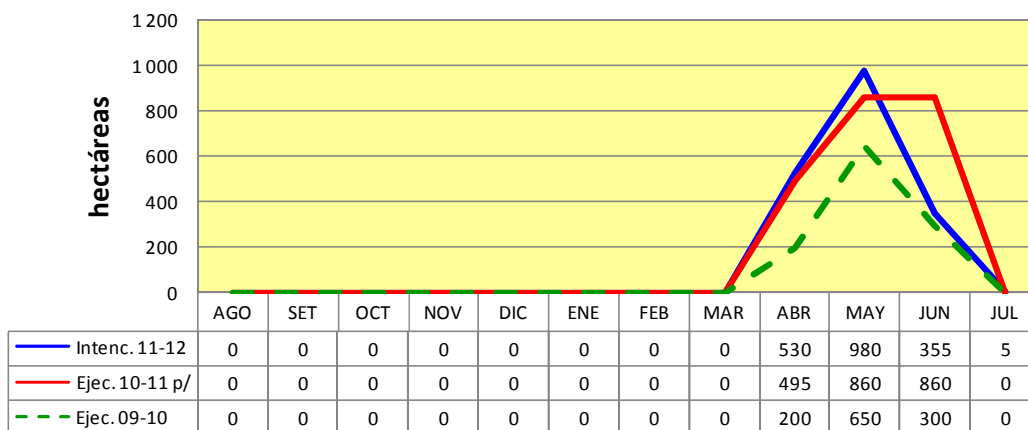
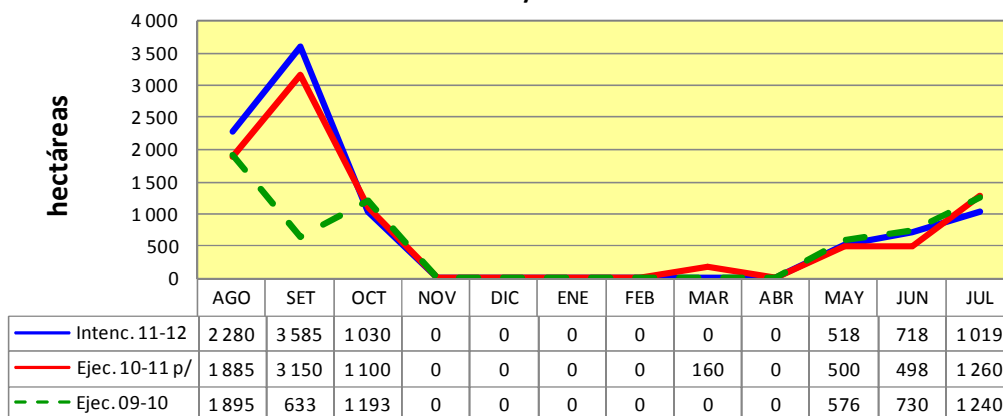


Gráfico 16:
PROVINCIA ALTO AMAZONAS

MAIZ AMARILLO DURO: Comparativo Intenciones de Siembra 2011-12 y Siembras 2010-11 y 2009-10



PROVINCIA ALTO AMAZONAS

Gráfico 17:
PROVINCIA ALTO AMAZONAS
TOMATE: Comparativo Intenciones de Siembra 2011-12 y Siembras 2010-11 y 2009-10

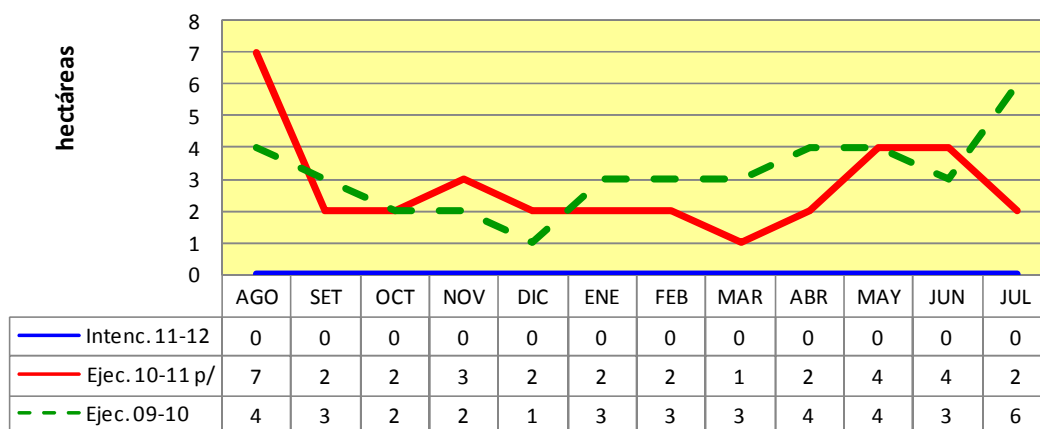


Gráfico 18:
PROVINCIA ALTO AMAZONAS
YUCA: Comparativo Intenciones de Siembra 2011-12 y Siembras 2010-11 y 2009-10

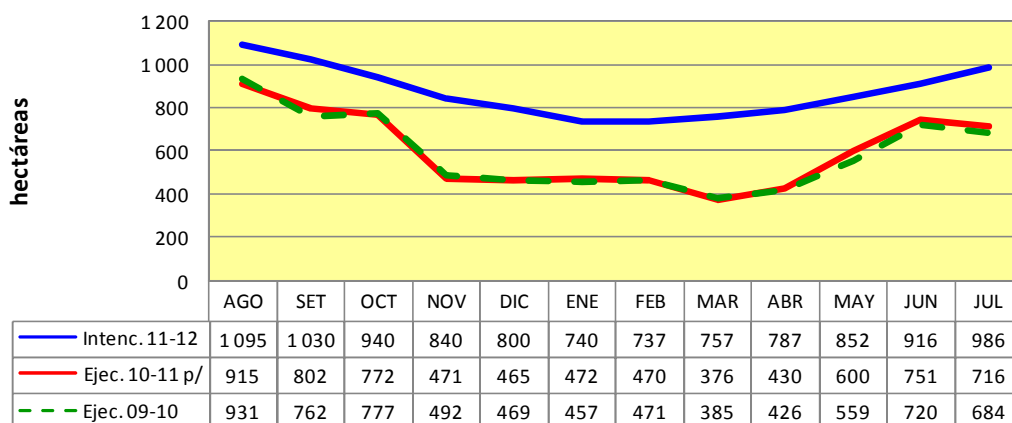
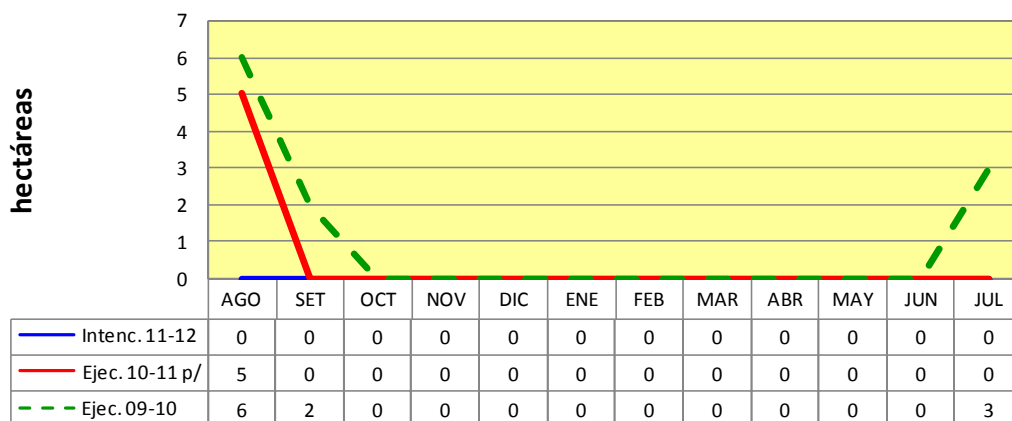


Gráfico 19:
PROVINCIA ALTO AMAZONAS
ZAPALLO: Comparativo Intenciones de Siembra 2011-12 y Siembras 2010-11 y 2009-10



PROVINCIA ALTO AMAZONAS



PROVINCIA DATEM DEL MARAÑÓN

Cuadro 24:
PROVINCIA DATEM DEL MARAÑÓN: Intenciones de Siembra Campaña 2011-2012
 SEGÚN DISTRITO, DE PRINCIPALES CULTIVOS
 (ha.)

DISTRITO/CULTIVO	TOTAL	2011					2012						
		AGO	SET	OCT	NOV	DIC	ENE	FEB	MAR	ABR	MAY	JUN	JUL
TOTAL PROVINCIAL	7 238	1 118	857	587	375	231	205	204	207	262	506	1 305	1 381
ANDOAS	817	110	91	66	32	31	26	24	25	50	96	125	141
ARROZ CASCARA	155	28	20	10	0	0	0	0	0	6	24	31	36
FRIJOL GRANO SECO	20	0	0	0	0	0	0	0	0	3	7	6	4
MAÍZ AMARILLO DURO	200	35	28	23	0	0	0	0	0	13	27	34	40
TOMATE	13	0	0	0	0	0	0	0	0	0	4	5	4
YUCA	420	47	43	33	32	31	26	24	25	28	34	43	54
ZAPALLO	9	0	0	0	0	0	0	0	0	0	0	6	3
BARRANCA	1 262	196	152	106	110	36	24	25	32	37	107	201	236
ARROZ CASCARA	405	78	53	37	42	0	0	0	0	0	25	75	95
FRIJOL GRANO SECO	38	3	0	0	0	0	0	0	0	5	11	11	8
MAÍZ AMARILLO DURO	335	60	53	38	35	7	0	0	0	0	20	52	70
TOMATE	14	0	0	0	0	0	0	0	0	0	5	6	3
YUCA	460	55	46	31	33	29	24	25	32	32	45	51	57
ZAPALLO	10	0	0	0	0	0	0	0	0	0	1	6	3
CAHUAPANAS	966	151	127	77	26	26	26	28	25	29	50	207	194
ARROZ CASCARA	240	53	43	23	0	0	0	0	0	0	0	64	57
FRIJOL GRANO SECO	32	0	0	0	0	0	0	0	0	0	13	11	8
MAÍZ AMARILLO DURO	312	61	51	25	0	0	0	0	0	0	0	91	84
TOMATE	4	0	0	0	0	0	0	0	0	0	0	0	4
YUCA	378	37	33	29	26	26	26	28	25	29	37	41	41
ZAPALLO	0	0	0	0	0	0	0	0	0	0	0	0	0
MANSERICHE	2 000	350	260	150	83	48	46	49	53	55	91	392	423
ARROZ CASCARA	690	150	110	55	34	0	0	0	0	0	0	165	176
FRIJOL GRANO SECO	64	0	0	0	0	0	0	0	0	0	27	20	17
MAÍZ AMARILLO DURO	546	135	95	42	0	0	0	0	0	0	0	131	143
TOMATE	7	0	0	0	0	0	0	0	0	0	0	2	5
YUCA	689	65	55	53	49	48	46	49	53	55	64	72	80
ZAPALLO	4	0	0	0	0	0	0	0	0	0	0	2	2
MORONA	905	115	89	78	74	36	27	27	26	43	98	135	157
ARROZ CASCARA	225	40	30	21	22	8	0	0	0	6	18	34	46
FRIJOL GRANO SECO	26	0	0	0	0	0	0	0	0	0	9	9	8
MAÍZ AMARILLO DURO	190	28	23	23	19	0	0	0	0	8	22	30	37
TOMATE	13	0	0	0	0	0	0	0	0	0	6	4	3
YUCA	440	47	36	34	33	28	27	27	26	29	39	54	60
ZAPALLO	11	0	0	0	0	0	0	0	0	0	4	4	3
PASTAZA	1 288	196	138	110	50	54	56	51	46	48	64	245	230
ARROZ CASCARA	228	49	35	18	0	0	0	0	0	0	0	67	59
FRIJOL GRANO SECO	29	0	0	0	0	0	0	0	0	0	12	10	7
MAÍZ AMARILLO DURO	395	92	51	40	0	0	0	0	0	0	0	110	102
TOMATE	4	0	0	0	0	0	0	0	0	0	0	2	2
YUCA	632	55	52	52	50	54	56	51	46	48	52	56	60
ZAPALLO	0	0	0	0	0	0	0	0	0	0	0	0	0

Elaboración: Dirección de Información Agraria Loreto

Cuadro 25:
PROVINCIA DE DATEM DEL MARAÑÓN: INTENCIONES DE SIEMBRA 2011-2012, SEGÚN CULTIVOS
 (ha.)

CULTIVO	TOTAL	2011					2012						
		AGO	SET	OCT	NOV	DIC	ENE	FEB	MAR	ABR	MAY	JUN	JUL
Yuca	3 019	306	265	232	223	216	205	204	207	221	271	317	352
Arroz	1 943	398	291	164	98	8	0	0	0	12	67	436	469
Maíz Amarillo Duro	1 978	411	301	191	54	7	0	0	0	21	69	448	476
Frijol Grano Seco	209	3	0	0	0	0	0	0	0	8	79	67	52
Tomate	55	0	0	0	0	0	0	0	0	0	15	19	21
Zapallo	34	0	0	0	0	0	0	0	0	0	5	18	11
TOTAL	7 238	1 118	857	587	375	231	205	204	207	262	506	1 305	1 381

Fuente: Agencias Agrarias - Informantes Calificados

Elaboración: Dirección de Información Agraria - Loreto

Gráfico 20:
PROVINCIA DATEM DEL MARAÑÓN
ARROZ: Comparativo Intenciones de Siembra 2011-12 y Siembras 2010-11 y 2009-10

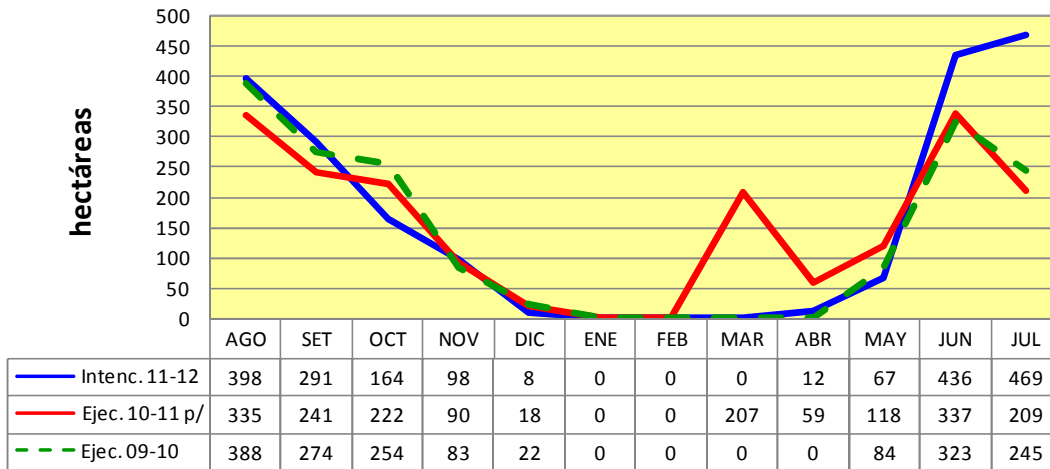


Gráfico 21:
PROVINCIA DATEM DEL MARAÑÓN
FRIJOL GRANO SECO: Comparativo Intenciones de Siembra 2011-12 y Siembras 2010-11 y 2009-10

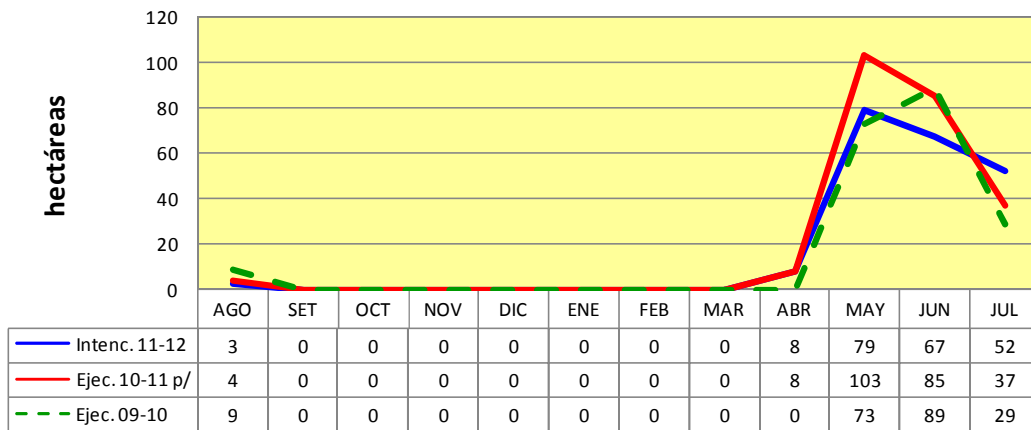


Gráfico 22:
PROVINCIA DATEM DEL MARAÑÓN
MAIZ AMARILLO DURO: Comparativo Intenciones de Siembra 2011-12 y Siembras 2010-11 y 2009-10

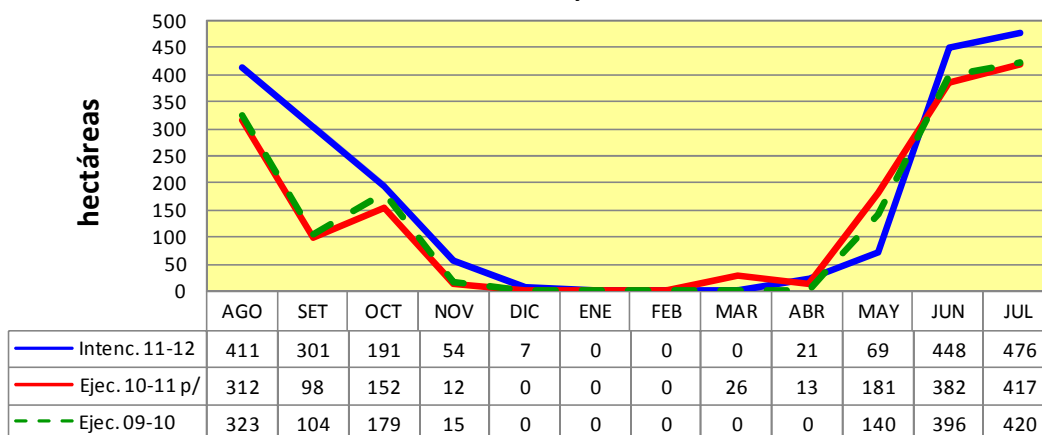


Gráfico 23:
PROVINCIA DATEM DEL MARAÑÓN
TOMATE: Comparativo Intenciones de Siembra 2011-12 y Siembras 2010-11 y 2009-10

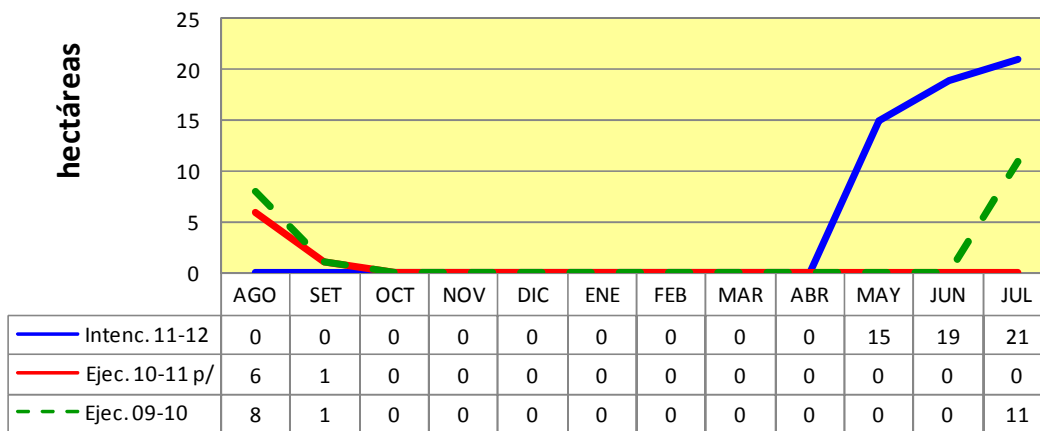


Gráfico 24:
PROVINCIA DATEM DEL MARAÑÓN
YUCA: Comparativo Intenciones de Siembra 2011-12 y Siembras 2010-11 y 2009-10

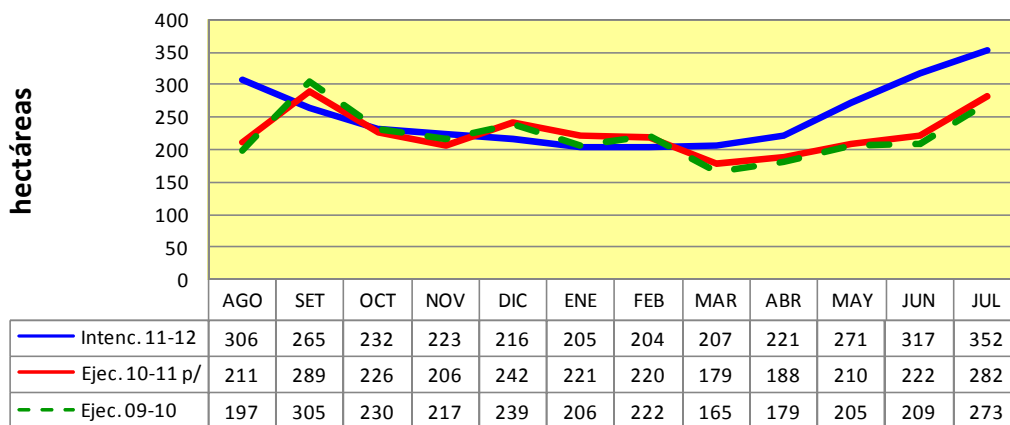
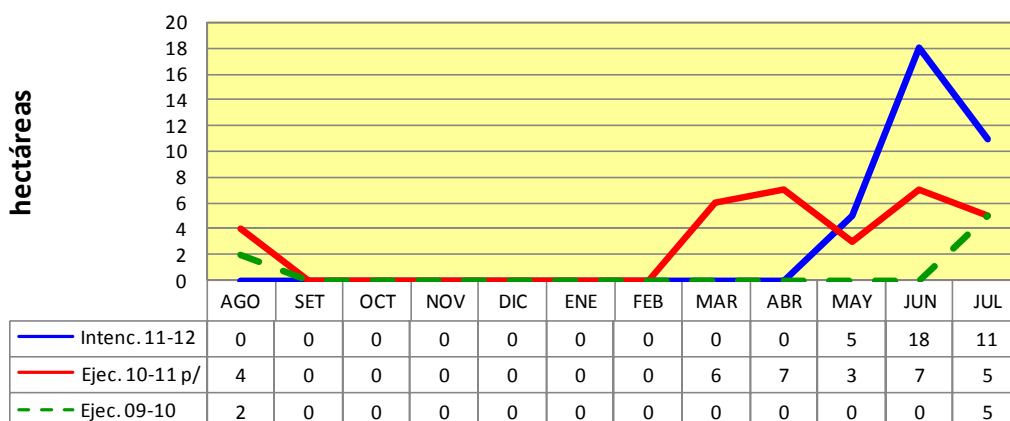


Gráfico 25:
PROVINCIA DATEM DEL MARAÑÓN
ZAPALLO: Comparativo Intenciones de Siembra 2011-12 y Siembras 2010-11 y 2009-10



PROVINCIA DATEM DEL MARAÑÓN

PROVINCIA LORETO

Cuadro 26:
PROVINCIA LORETO: Intenciones de Siembra Campaña 2011-2012
 SEGÚN DISTRITO, DE PRINCIPALES CULTIVOS
 (ha.)

DISTRITO/CULTIVO	TOTAL	2011					2012						
		AGO	SET	OCT	NOV	DIC	ENE	FEB	MAR	ABR	MAY	JUN	JUL
TOTAL PROVINCIAL	11 355	1 419	863	596	541	311	184	175	192	197	771	3 073	3 033
NAUTA	5 696	565	314	251	281	131	0	0	0	0	321	1 961	1 872
ARROZ CASCARA	2 418	48	0	0	0	0	0	0	0	0	105	1 220	1 045
FRIJOL GRANO SECO	68	7	0	0	0	0	0	0	0	0	3	21	37
MAÍZ AMARILLO DURO	1 248	309	131	93	115	43	0	0	0	0	0	312	245
TOMATE	45	11	7	14	9	0	0	0	0	0	0	0	4
YUCA	1 878	190	176	144	157	88	0	0	0	0	213	400	510
ZAPALLO	39	0	0	0	0	0	0	0	0	0	0	8	31
PARINARI	945	202	132	62	15	9	16	21	23	21	22	147	275
ARROZ CASCARA	260	63	38	0	0	0	0	0	0	0	0	45	114
FRIJOL GRANO SECO	18	0	0	0	0	0	0	0	0	0	0	11	7
MAÍZ AMARILLO DURO	430	128	86	43	0	0	0	0	0	0	0	64	109
TOMATE	7	0	0	0	0	0	0	0	0	0	0	4	3
YUCA	227	11	8	19	15	9	16	21	23	21	22	22	40
ZAPALLO	3	0	0	0	0	0	0	0	0	0	0	1	2
TIGRE	1 487	134	156	117	109	84	62	58	63	66	126	221	291
ARROZ CASCARA	122	40	28	5	0	0	0	0	0	0	0	17	32
FRIJOL GRANO SECO	12	0	0	0	0	0	0	0	0	2	4	4	2
MAÍZ AMARILLO DURO	267	24	50	45	50	20	0	0	0	0	0	35	43
TOMATE	7	0	0	1	3	0	0	0	0	0	0	1	2
YUCA	1 071	70	78	66	56	64	62	58	63	64	120	160	210
ZAPALLO	8	0	0	0	0	0	0	0	0	0	2	4	2
TROMPETEROS	1 072	101	58	68	45	45	106	96	106	110	132	138	67
ARROZ CASCARA	100	0	15	20	0	0	0	0	15	25	15	10	0
FRIJOL GRANO SECO	50	0	0	0	0	0	0	0	0	13	21	16	0
MAÍZ AMARILLO DURO	155	45	0	0	0	0	0	0	0	0	30	55	25
TOMATE	39	0	13	14	12	0	0	0	0	0	0	0	0
YUCA	708	56	30	34	33	45	106	96	85	68	60	54	41
ZAPALLO	20	0	0	0	0	0	0	0	6	4	6	3	1
URARINAS	2 155	417	203	98	91	42	0	0	0	0	170	606	528
ARROZ CASCARA	375	19	14	0	0	0	0	0	0	0	56	206	80
FRIJOL GRANO SECO	18	0	0	0	0	0	0	0	0	0	5	11	2
MAÍZ AMARILLO DURO	760	195	33	0	0	0	0	0	0	0	52	242	238
TOMATE	14	5	7	0	0	0	0	0	0	0	0	0	2
YUCA	980	196	146	98	91	42	0	0	0	0	57	146	204
ZAPALLO	8	2	3	0	0	0	0	0	0	0	0	1	2

Elaboración: Dirección de Información Agraria Loreto

Cuadro 27:
PROVINCIA DE LORETO: INTENCIONES DE SIEMBRA 2011-2012, SEGÚN CULTIVOS
 (ha.)

CULTIVO	TOTAL	2011					2012						
		AGO	SET	OCT	NOV	DIC	ENE	FEB	MAR	ABR	MAY	JUN	JUL
Yuca	4 864	523	438	361	352	248	184	175	171	153	472	782	1 005
Arroz	3 275	170	95	25	0	0	0	0	15	25	176	1 498	1 271
Maíz Amarillo Duro	2 860	701	300	181	165	63	0	0	0	0	82	708	660
Frijol Grano Seco	166	7	0	0	0	0	0	0	0	15	33	63	48
Tomate	112	16	27	29	24	0	0	0	0	0	0	5	11
Zapallo	78	2	3	0	0	0	0	0	6	4	8	17	38
TOTAL	11 355	1 419	863	596	541	311	184	175	192	197	771	3 073	3 033

Fuente: Agencias Agrarias - Informantes Calificados

Elaboración: Dirección de Información Agraria - Loreto

Gráfico 26:
PROVINCIA LORETO

ARROZ: Comparativo Intenciones de Siembra 2011-12 y Siembras 2010-11 y 2009-10

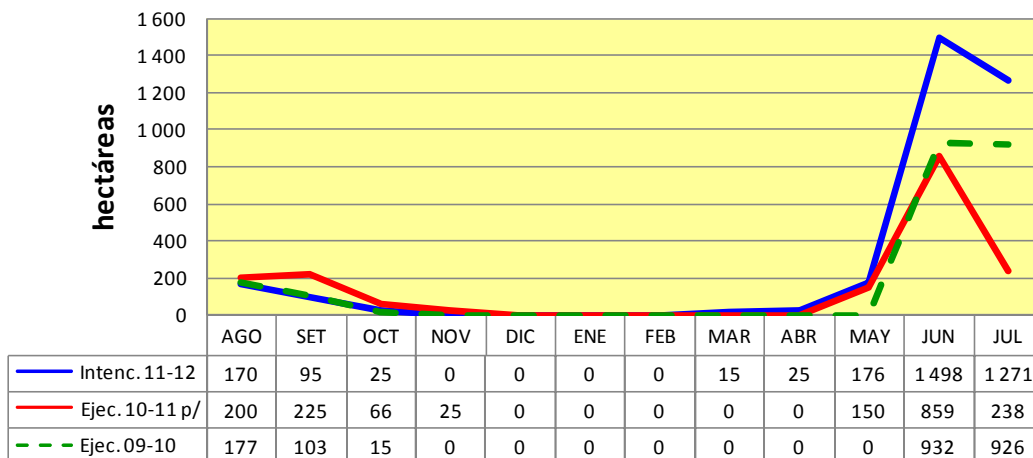


Gráfico 27:
PROVINCIA LORETO

FRIJOL GRANO SECO: Comparativo Intenciones de Siembra 2011-12 y Siembras 2010-11 y 2009-10

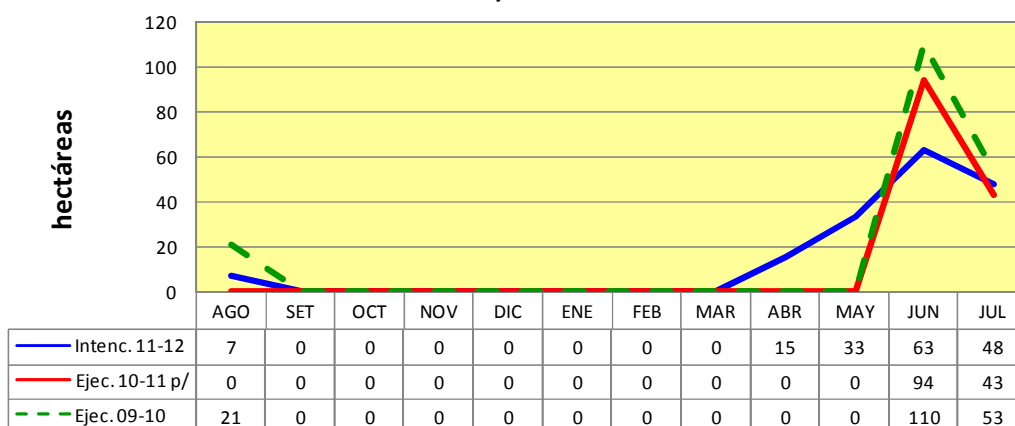


Gráfico 28:
PROVINCIA LORETO

MAIZ AMARILLO DURO: Comparativo Intenciones de Siembra 2011-12 y Siembras 2010-11 y 2009-10

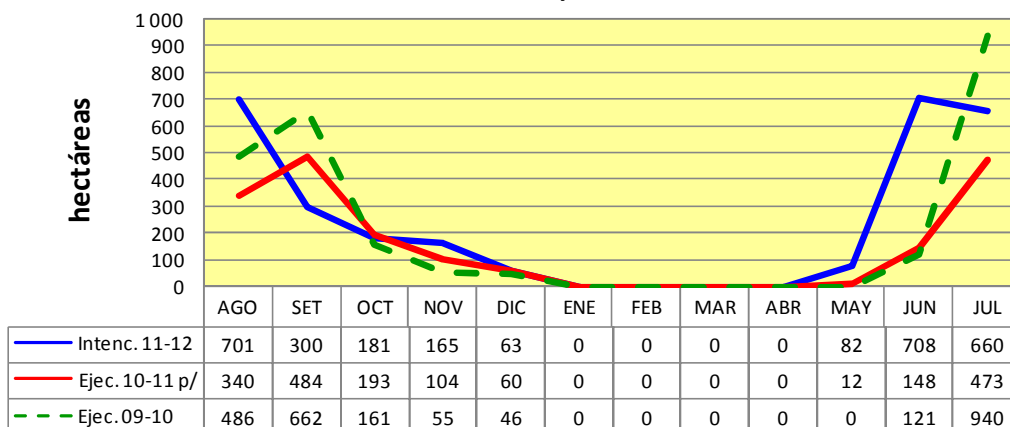


Gráfico 29:
PROVINCIA LORETO

Tomate: Comparativo Intenciones de Siembra 2011-12 y Siembras 2010-11 y 2009-10

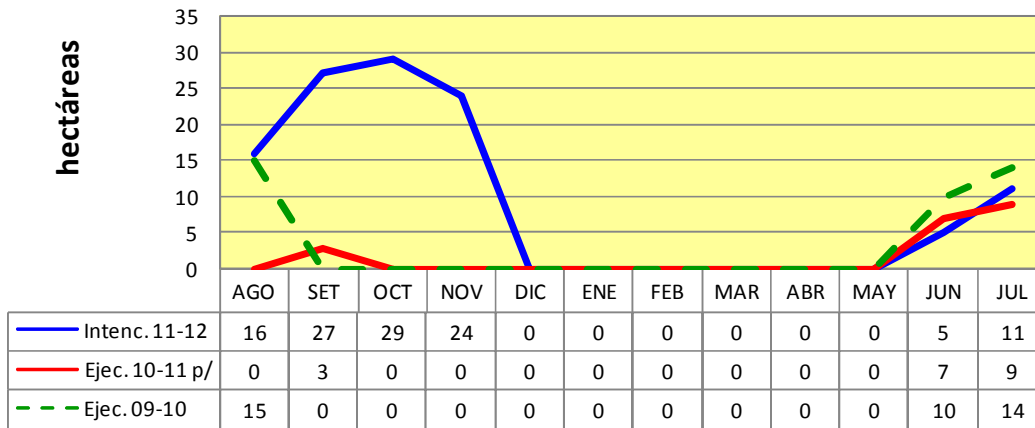


Gráfico 30:
PROVINCIA LORETO

YUCA: Comparativo Intenciones de Siembra 2011-12 y Siembras 2010-11 y 2009-10

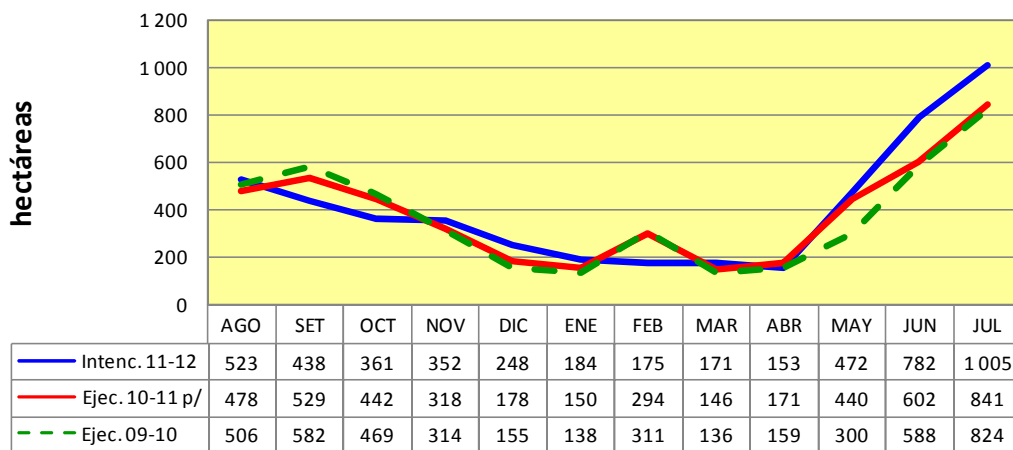
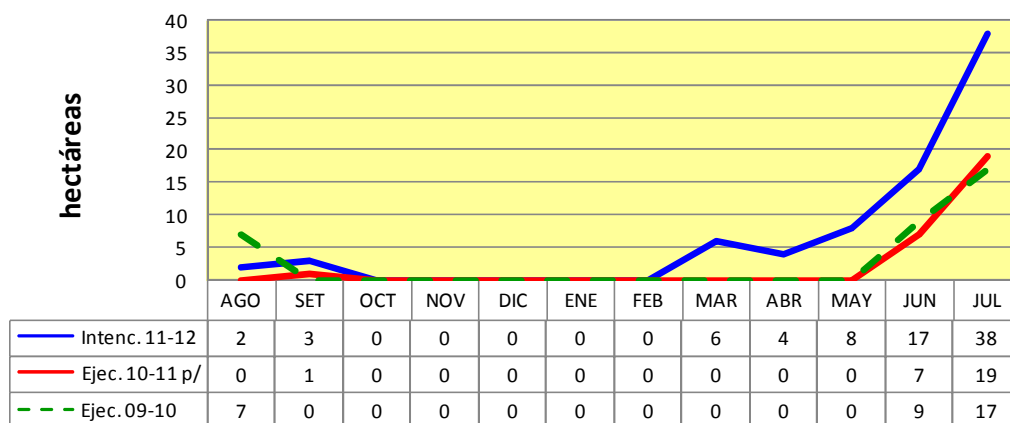


Gráfico 31:
PROVINCIA LORETO

ZAPALLO: Comparativo Intenciones de Siembra 2011-12 y Siembras 2010-11 y 2009-10



PROVINCIA LORETO

PROVINCIA MAYNAS

Cuadro 28:
PROVINCIA MAYNAS: Intenciones de Siembra Campaña 2011-2012
SEGÚN DISTRITO, DE PRINCIPALES CULTIVOS
(ha.)

DISTRITO/CULTIVO	TOTAL	2011					2012						
		AGO	SET	OCT	NOV	DIC	ENE	FEB	MAR	ABR	MAY	JUN	JUL
TOTAL PROVINCIAL	35 990	5 370	4 277	3 401	2 688	1 776	1 362	1 616	933	1 054	1 484	5 311	6 718
ALTO NANAY	215	38	24	14	12	9	5	3	2	0	0	59	49
ARROZ CASCARA	25	6	3	0	0	0	0	0	0	0	0	8	8
FRIJOL GRANO SECO	0	0	0	0	0	0	0	0	0	0	0	0	0
MAÍZ AMARILLO DURO	37	8	6	0	0	0	0	0	0	0	0	13	10
TOMATE	5	1	0	0	0	0	0	0	0	0	0	2	2
YUCA	136	20	15	14	12	9	5	3	2	0	0	31	25
ZAPALLO	12	3	0	0	0	0	0	0	0	0	0	5	4
BELEN	3 671	722	459	249	171	79	41	109	18	18	44	579	1 182
ARROZ CASCARA	1 007	132	68	19	10	0	0	10	3	0	0	255	510
FRIJOL GRANO SECO	59	9	0	0	0	0	0	0	0	0	0	21	29
MAÍZ AMARILLO DURO	1 428	342	213	115	78	30	0	41	0	0	18	196	395
TOMATE	57	13	10	0	0	0	4	7	0	0	0	5	18
YUCA	1 069	212	160	115	83	49	32	45	15	18	26	99	215
ZAPALLO	51	14	8	0	0	0	5	6	0	0	0	3	15
FERNANDO LORES	6 868	1 173	738	513	380	237	192	302	131	26	26	1 300	1 850
ARROZ CASCARA	2 411	252	214	107	89	32	22	30	0	0	0	785	880
FRIJOL GRANO SECO	226	47	0	0	0	0	0	0	0	0	0	90	89
MAÍZ AMARILLO DURO	2 294	510	260	221	172	94	77	133	82	0	0	260	485
TOMATE	65	10	8	8	0	0	7	10	0	0	2	8	12
YUCA	1 839	345	248	177	119	111	84	124	49	26	24	157	375
ZAPALLO	33	9	8	0	0	0	2	5	0	0	0	0	9
INDIANA	3 279	563	521	398	332	235	176	136	17	14	9	435	443
ARROZ CASCARA	703	133	93	85	59	47	12	10	0	0	0	142	122
FRIJOL GRANO SECO	50	22	0	0	0	0	0	0	0	0	0	19	9
MAÍZ AMARILLO DURO	1 303	246	246	153	138	110	97	86	0	0	0	126	101
TOMATE	46	13	6	5	0	0	0	0	0	0	0	12	10
YUCA	1 167	144	176	155	135	78	67	40	17	14	9	133	199
ZAPALLO	10	5	0	0	0	0	0	0	0	0	0	3	2
IQUITOS	1 419	97	103	73	54	32	24	40	15	20	30	524	407
ARROZ CASCARA	809	28	3	16	7	4	5	2	0	0	0	426	318
FRIJOL GRANO SECO	0	0	0	0	0	0	0	0	0	0	0	0	0
MAÍZ AMARILLO DURO	267	42	76	40	25	0	0	18	0	0	0	44	22
TOMATE	0	0	0	0	0	0	0	0	0	0	0	0	0
YUCA	343	27	24	17	22	28	19	20	15	20	30	54	67
ZAPALLO	0	0	0	0	0	0	0	0	0	0	0	0	0
LAS AMAZONAS	3 412	329	273	226	123	72	45	35	97	379	497	704	632
ARROZ CASCARA	1 220	59	23	12	7	0	0	0	0	158	220	411	330
FRIJOL GRANO SECO	4	0	0	0	0	0	0	0	0	0	4	0	0
MAÍZ AMARILLO DURO	1 379	206	183	152	58	21	6	0	48	134	168	180	223
TOMATE	9	0	0	0	0	0	0	0	0	0	3	6	0
YUCA	790	64	67	62	58	51	39	35	49	87	96	103	79
ZAPALLO	10	0	0	0	0	0	0	0	0	0	6	4	0
MAZAN	2 932	498	488	371	318	246	200	235	69	19	24	134	330
ARROZ CASCARA	622	120	95	51	61	46	36	39	0	0	0	88	86
FRIJOL GRANO SECO	48	14	0	0	0	0	0	0	0	0	0	18	16
MAÍZ AMARILLO DURO	1 027	185	167	168	133	100	87	102	0	0	0	0	85
TOMATE	12	6	6	0	0	0	0	0	0	0	0	0	0
YUCA	1 210	168	216	148	124	100	77	94	69	19	24	28	143
ZAPALLO	13	5	4	4	0	0	0	0	0	0	0	0	0
NAPO	3 396	581	471	386	317	203	162	149	83	73	157	273	541
ARROZ CASCARA	977	127	125	95	62	44	30	24	9	31	67	74	289
FRIJOL GRANO SECO	16	9	0	0	0	0	0	0	0	0	0	2	5
MAÍZ AMARILLO DURO	1 178	294	207	172	145	54	37	35	32	8	28	67	99
TOMATE	12	5	2	0	0	0	0	0	0	0	0	2	3
YUCA	1 203	143	135	119	110	105	95	90	42	34	62	126	142
ZAPALLO	10	3	2	0	0	0	0	0	0	0	0	2	3
PUNCHANA	1 910	287	252	189	115	87	38	29	10	0	38	512	353
ARROZ CASCARA	707	113	91	60	5	3	0	0	0	0	0	285	150
FRIJOL GRANO SECO	4	1	0	0	0	0	0	0	0	0	0	2	1
MAÍZ AMARILLO DURO	539	80	81	59	44	37	0	0	0	0	38	101	99
TOMATE	11	2	0	0	0	0	0	0	0	0	0	5	4
YUCA	625	85	78	70	66	47	38	29	10	0	0	110	92
ZAPALLO	24	6	2	0	0	0	0	0	0	0	0	9	7

Sigue ...

PROVINCIA MAYNAS

Continua Cuadro N°28

PUTUMAYO	1 739	156	155	148	125	87	52	69	125	170	204	239	209
ARROZ CASCARA	510	56	60	51	46	23	15	22	36	50	48	61	42
FRIJOL GRANO SECO	3	0	0	0	0	0	0	0	0	0	0	3	0
MAÍZ AMARILLO DURO	430	39	39	40	22	15	6	7	33	41	52	78	58
TOMATE	0	0	0	0	0	0	0	0	0	0	0	0	0
YUCA	790	61	56	57	57	49	31	40	56	79	100	95	109
ZAPALLO	6	0	0	0	0	0	0	0	0	0	4	2	0
SAN JUAN BAUTISTA	3 931	510	443	465	441	271	255	305	202	191	235	280	333
ARROZ CASCARA	899	149	118	133	125	66	36	32	34	22	55	74	55
FRIJOL GRANO SECO	0	0	0	0	0	0	0	0	0	0	0	0	0
MAÍZ AMARILLO DURO	949	118	110	137	141	47	43	58	35	33	49	80	98
TOMATE	46	4	4	2	3	3	3	5	5	4	6	4	3
YUCA	2 013	234	208	193	172	155	171	208	126	132	125	118	171
ZAPALLO	24	5	3	0	0	0	2	2	2	0	0	4	6
TENIENTE MANUEL CLAVERO	951	78	67	69	70	58	64	69	93	86	102	94	101
ARROZ CASCARA	300	24	21	22	24	17	12	18	36	37	27	30	32
FRIJOL GRANO SECO	0	0	0	0	0	0	0	0	0	0	0	0	0
MAÍZ AMARILLO DURO	320	27	26	24	22	18	22	24	26	21	38	30	42
TOMATE	0	0	0	0	0	0	0	0	0	0	0	0	0
YUCA	330	27	20	23	24	23	30	27	31	28	37	33	27
ZAPALLO	1	0	0	0	0	0	0	0	0	0	0	1	0
TORRES CAUSANA	2 267	338	283	300	230	160	108	135	71	58	118	178	288
ARROZ CASCARA	574	63	61	70	44	26	18	7	5	0	53	56	171
FRIJOL GRANO SECO	0	0	0	0	0	0	0	0	0	0	0	0	0
MAÍZ AMARILLO DURO	631	98	96	93	89	73	23	32	21	9	18	39	40
TOMATE	2	0	0	0	0	0	0	0	0	0	0	2	0
YUCA	1 053	175	126	137	97	61	67	96	45	49	47	79	74
ZAPALLO	7	2	0	0	0	0	0	0	0	0	0	2	3

Elaboración : Dirección de Información Agraria Loreto

Cuadro 29:
PROVINCIA DE MAYNAS: INTENCIONES DE SIEMBRA 2011-2012, SEGÚN CULTIVOS
(ha.)

CULTIVO	TOTAL	2011					2012						
		AGO	SET	OCT	NOV	DIC	ENE	FEB	MAR	ABR	MAY	JUN	JUL
Yuca	12 568	1 705	1 529	1 287	1 079	866	755	851	526	506	580	1 166	1 718
Arroz	10 764	1 262	975	721	539	308	186	194	123	298	470	2 695	2 993
Maíz Amarillo Duro	11 782	2 195	1 710	1 374	1 067	599	398	536	277	246	409	1 214	1 757
Frijol Grano Seco	410	102	0	0	0	0	0	0	0	0	4	155	149
Tomate	265	54	36	15	3	3	14	22	5	4	11	46	52
Zapallo	201	52	27	4	0	0	9	13	2	0	10	35	49
TOTAL	35 990	5 370	4 277	3 401	2 688	1 776	1 362	1 616	933	1 054	1 484	5 311	6 718

Fuente: Agencias Agrarias - Informantes Calificados

Elaboración: Dirección de Información Agraria - Loreto

Gráfico 32:
PROVINCIA MAYNAS
ARROZ: Comparativo Intenciones de Siembra 2011-12 y Siembras 2010-11 y 2009-10

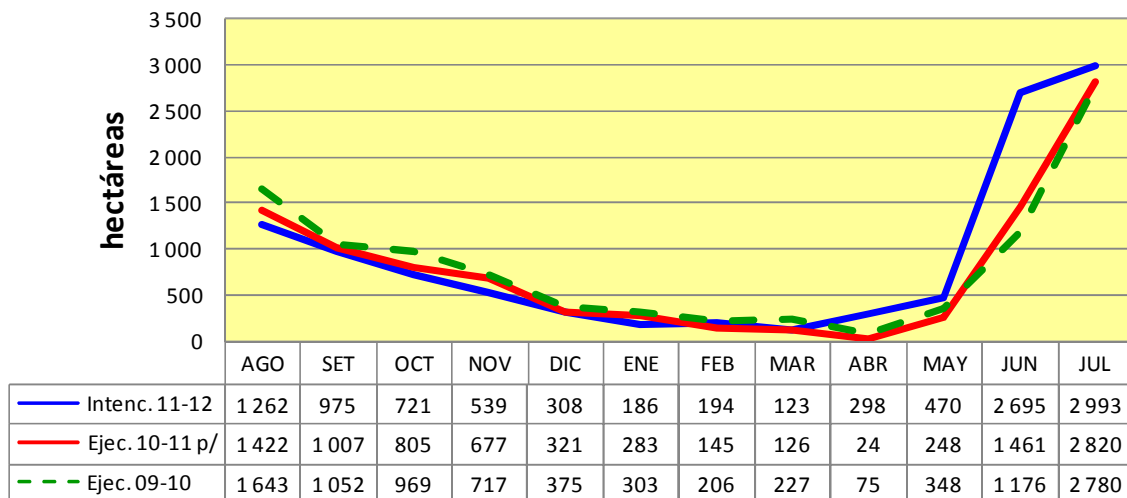


Gráfico 33:
PROVINCIA MAYNAS
FRIJOL GRANO SECO: Comparativo Intenciones de Siembra 2011-12 y Siembras 2010-11 y 2009-10

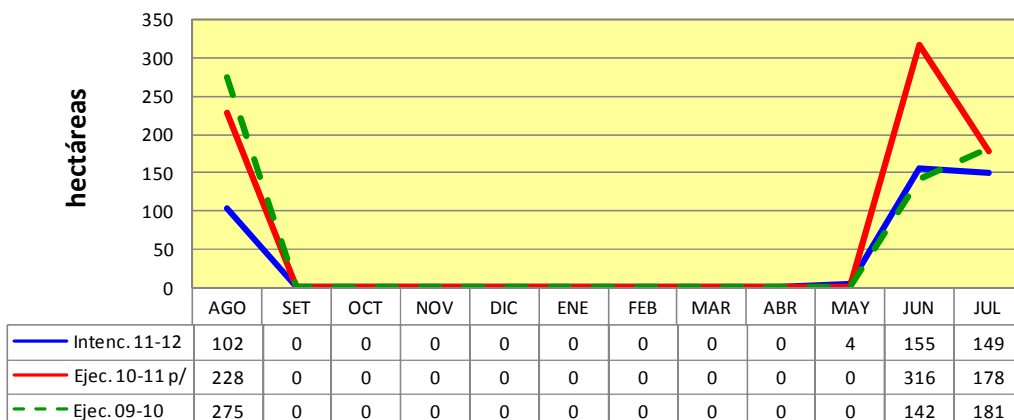


Gráfico 34:
PROVINCIA MAYNAS
MAIZ AMARILLO DURO: Comparativo Intenciones de Siembra 2011-12 y Siembras 2010-11 y 2009-10

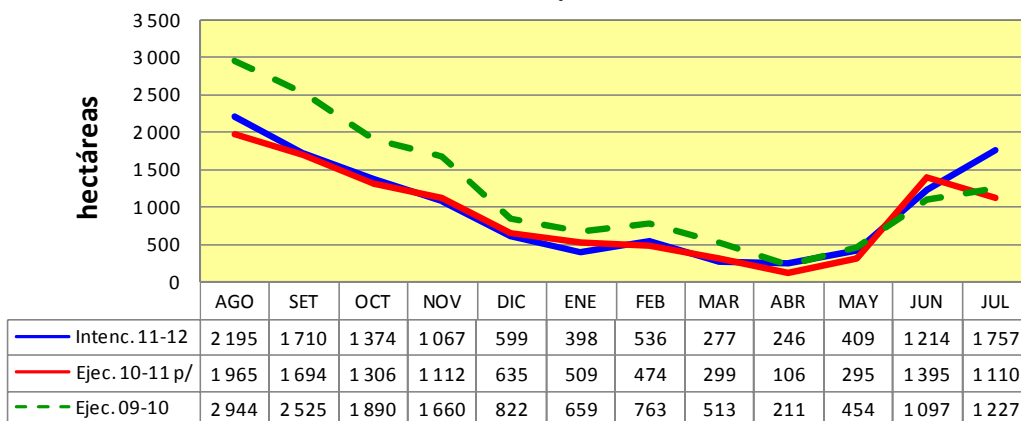


Gráfico 35:
PROVINCIA MAYNAS
TOMATE: Comparativo Intenciones de Siembra 2011-12 y Siembras 2010-11 y 2009-10

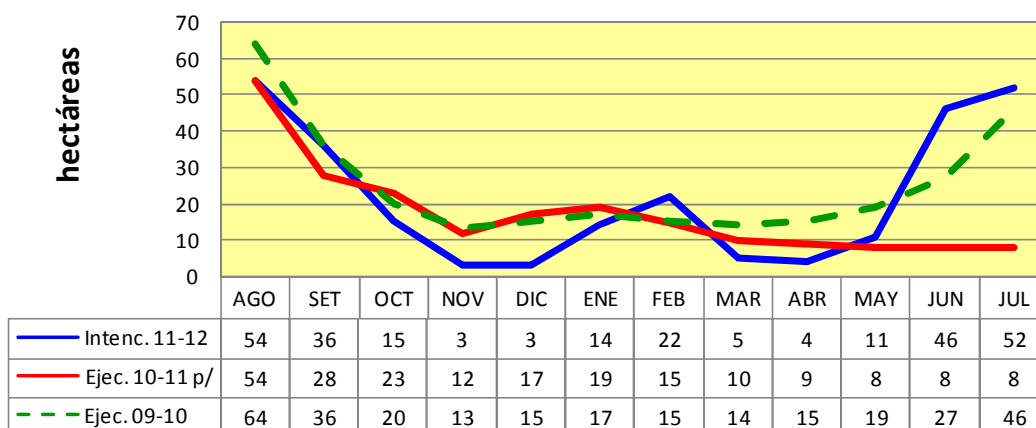


Gráfico 36:
PROVINCIA MAYNAS

YUCA: Comparativo Intenciones de Siembra 2011-12 y Siembras 2010-11 y 2009-10

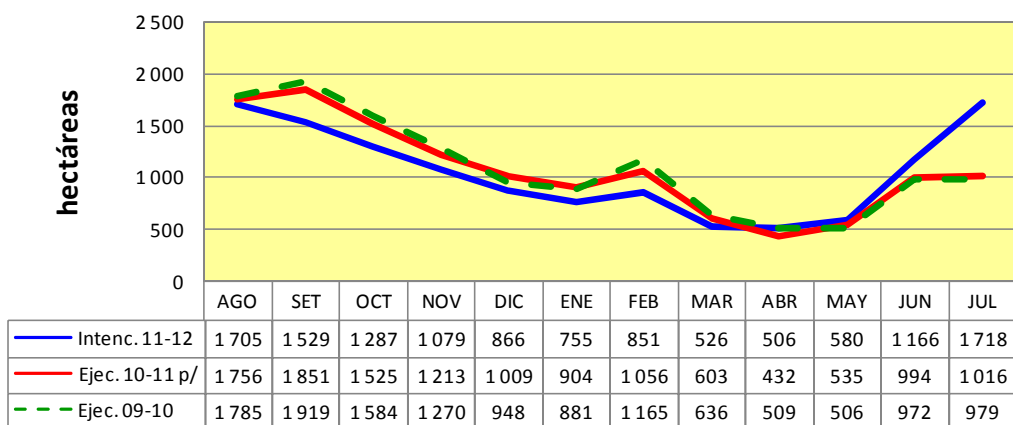
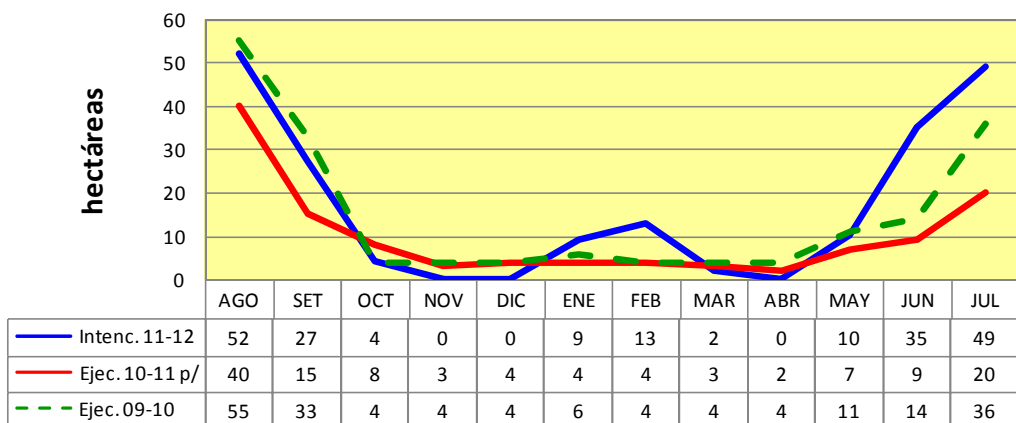


Gráfico 37:
PROVINCIA MAYNAS

ZAPALLO: Comparativo Intenciones de Siembra 2011-12 y Siembras 2010-11 y 2009-10



PROVINCIA MARISCAL RAMON CASTILLA

Cuadro 30:
PROVINCIA MARISCAL RAMON CASTILLA: Intenciones de Siembra Campaña 2011-2012
 SEGÚN PROVINCIA Y DISTRITO, DE PRINCIPALES CULTIVOS
 (ha.)

DISTRITO/CULTIVO	TOTAL	2011					2012						
		AGO	SET	OCT	NOV	DIC	ENE	FEB	MAR	ABR	MAY	JUN	JUL
TOTAL PROVINCIAL	4 950	821	549	397	322	178	159	175	182	208	294	831	834
PEBAS	1 144	115	101	111	95	48	72	85	91	77	109	136	104
ARROZ CASCARA	525	60	45	45	38	18	32	40	59	49	44	56	39
FRIJOL GRANO SECO	7	0	0	0	0	0	0	0	0	0	3	2	2
MAÍZ AMARILLO DURO	317	36	40	46	40	16	25	25	6	3	29	31	20
TOMATE	5	0	0	0	0	0	0	0	0	0	0	5	0
YUCA	284	19	16	20	17	14	15	20	26	25	29	40	43
ZAPALLO	6	0	0	0	0	0	0	0	0	0	4	2	0
RAMON CASTILLA	1 908	374	207	98	108	73	38	38	37	36	68	441	390
ARROZ CASCARA	781	144	84	12	50	34	0	0	0	0	0	275	182
FRIJOL GRANO SECO	23	4	0	0	0	0	0	0	0	0	0	9	10
MAÍZ AMARILLO DURO	430	134	55	22	12	0	0	0	0	0	19	82	106
TOMATE	31	11	3	0	0	0	0	0	0	0	0	5	12
YUCA	610	73	65	64	46	39	38	38	37	36	49	61	64
ZAPALLO	33	8	0	0	0	0	0	0	0	0	0	9	16
SAN PABLO	1 515	277	192	147	86	39	39	42	46	87	109	191	260
ARROZ CASCARA	563	107	65	46	41	9	15	15	19	20	28	89	109
FRIJOL GRANO SECO	26	13	0	0	0	0	0	0	0	0	0	0	13
MAÍZ AMARILLO DURO	438	88	77	65	12	0	0	0	0	34	36	50	76
TOMATE	23	8	1	0	0	0	0	0	0	0	2	3	9
YUCA	439	51	46	36	33	30	24	27	27	33	40	45	47
ZAPALLO	26	10	3	0	0	0	0	0	0	0	3	4	6
YAVARI	383	55	49	41	33	18	10	10	8	8	8	63	80
ARROZ CASCARA	124	19	19	16	16	3	0	0	0	0	0	22	29
FRIJOL GRANO SECO	8	0	0	0	0	0	0	0	0	0	0	3	5
MAÍZ AMARILLO DURO	101	16	16	13	6	4	0	0	0	0	0	21	25
TOMATE	9	6	0	0	0	0	0	0	0	0	0	0	3
YUCA	141	14	14	12	11	11	10	10	8	8	8	17	18
ZAPALLO	0	0	0	0	0	0	0	0	0	0	0	0	0

Elaboración : Dirección de Información Agraria Loreto

Cuadro 31:
PROVINCIA DE MARISCAL RAMÓN CASTILLA: INTENCIONES DE SIEMBRA 2011-2012, SEGÚN CULTIVOS
 (ha.)

CULTIVO	TOTAL	2011					2012						
		AGO	SET	OCT	NOV	DIC	ENE	FEB	MAR	ABR	MAY	JUN	JUL
Yuca	1 474	157	141	132	107	94	87	95	98	102	126	163	172
Arroz	1 993	330	213	119	145	64	47	55	78	69	72	442	359
Maíz Amarillo Duro	1 286	274	188	146	70	20	25	25	6	37	84	184	227
Frijol Grano Seco	64	17	0	0	0	0	0	0	0	0	3	14	30
Tomate	68	25	4	0	0	0	0	0	0	0	2	13	24
Zapallo	65	18	3	0	0	0	0	0	0	0	7	15	22
TOTAL	4 950	821	549	397	322	178	159	175	182	208	294	831	834

Fuente: Agencias Agrarias - Informantes Calificados

Elaboración: Dirección de Información Agraria - Loreto

Gráfico 38:
PROVINCIA MARISCAL RAMON CASTILLA
ARROZ: Comparativo Intenciones de Siembra 2011-12 y Siembras 2010-11 y 2009-10

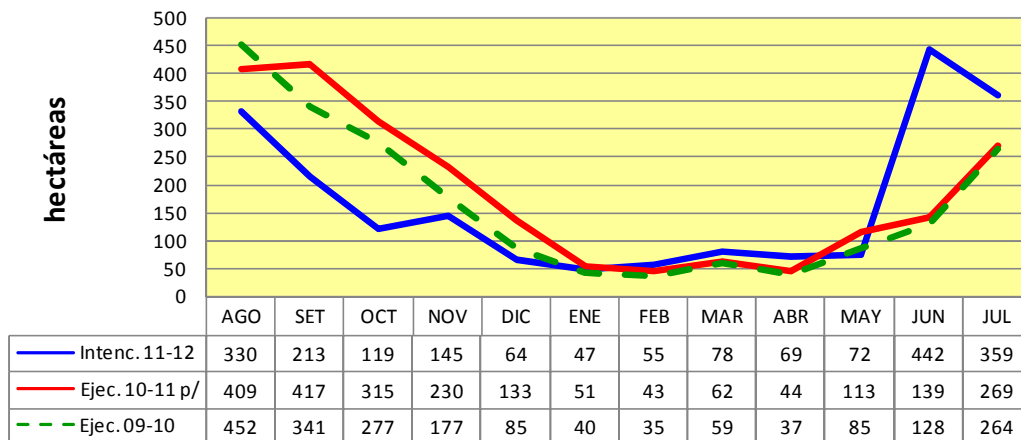


Gráfico 39:
PROVINCIA MARISCAL RAMON CASTILLA
FRIJOL GRANO SECO: Comparativo Intenciones de Siembra 2011-12 y Siembras 2010-11 y 2009-10

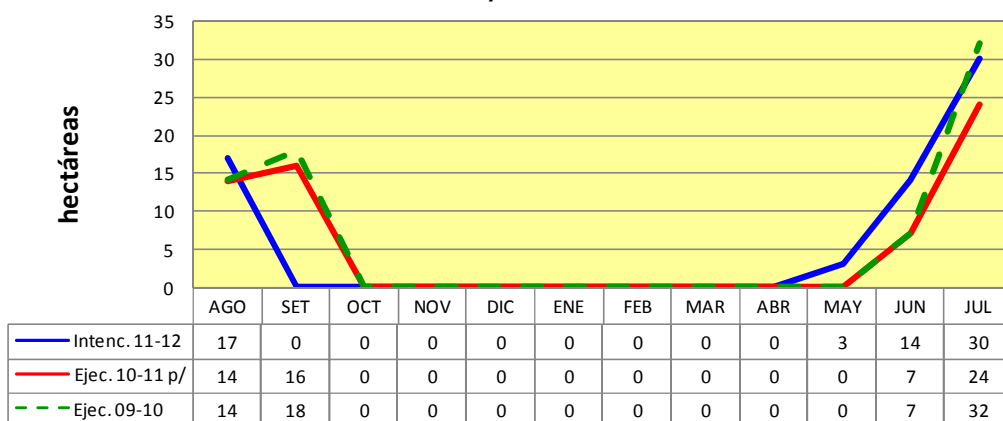


Gráfico 40:
PROVINCIA MARISCAL RAMON CASTILLA
MAIZ AMARILLO DURO: Comparativo Intenciones de Siembra 2011-12 y Siembras 2010-11 y 2009-10

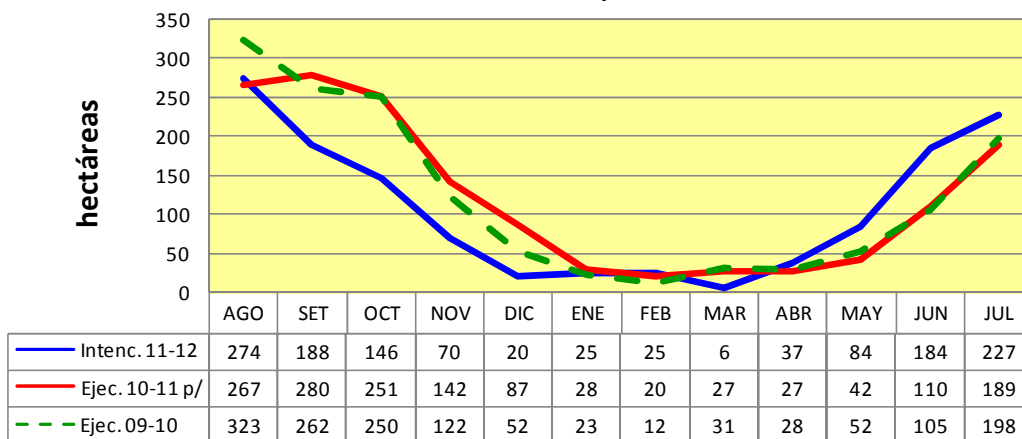


Gráfico 41:
PROVINCIA MARISCAL RAMON CASTILLA
TOMATE: Comparativo Intenciones de Siembra 2011-12 y Siembras
2010-11 y 2009-10

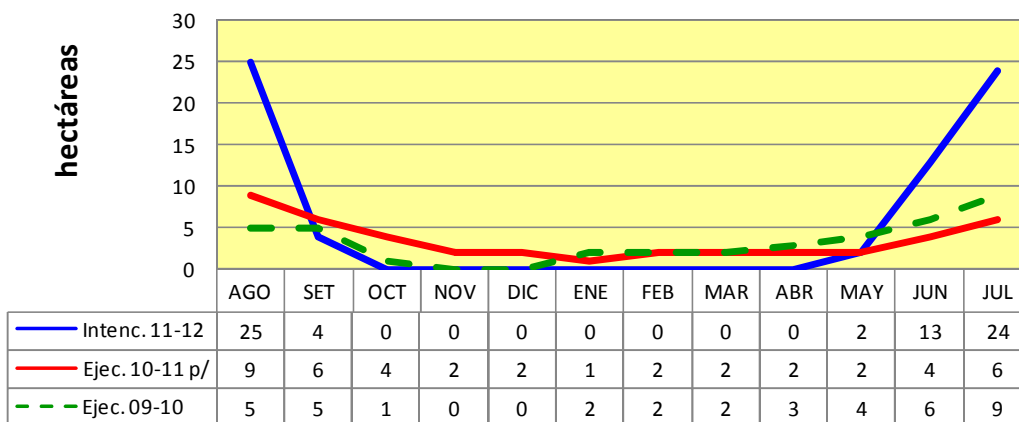


Gráfico 42:
PROVINCIA MARISCAL RAMON CASTILLA
YUCA: Comparativo Intenciones de Siembra 2011-12 y Siembras 2010-11 y
2009-10

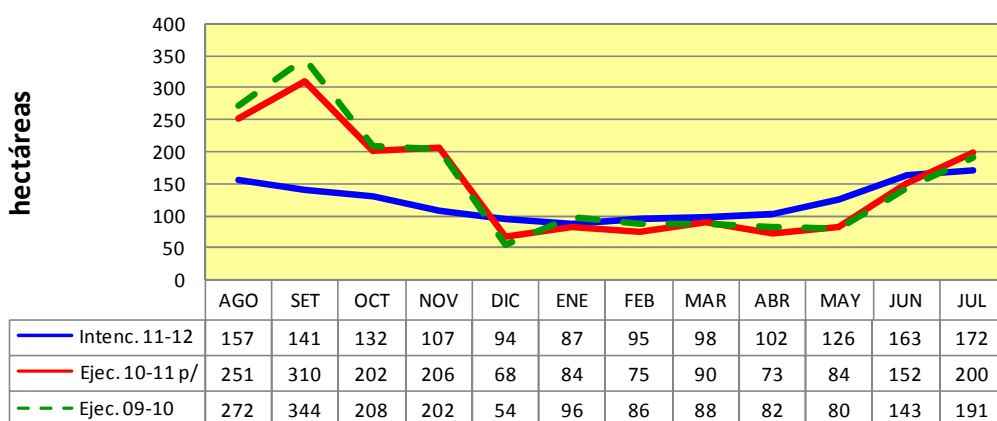
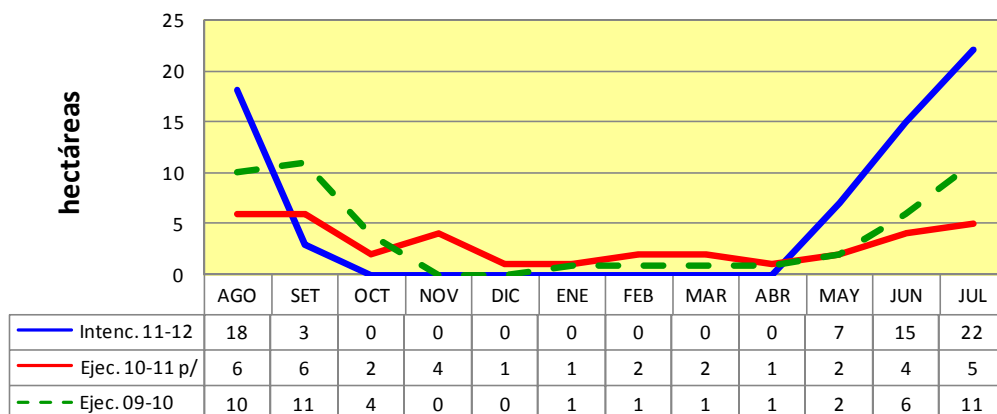


Gráfico 43:
PROVINCIA MARISCAL RAMON CASTILLA
ZAPALLO: Comparativo Intenciones de Siembra 2011-12 y Siembras 2010-11 y
2009-10



PROVINCIA MARISCAL RAMON CASTILLA



PROVINCIA REQUENA

Cuadro 32:
PROVINCIA REQUENA: Intenciones de Siembra Campaña 2011-2012
SEGÚN DISTRITO, DE PRINCIPALES CULTIVOS
(ha.)

DISTRITO/CULTIVO	TOTAL	2011					2012						
		AGO	SET	OCT	NOV	DIC	ENE	FEB	MAR	ABR	MAY	JUN	JUL
TOTAL PROVINCIAL	8 958	497	406	326	182	105	44	107	273	812	1 796	2 971	1 439
ALTO TAPICHE	186	35	21	19	10	0	0	0	0	0	0	68	33
ARROZ CASCARA	30	12	9	9	0	0	0	0	0	0	0	0	0
FRIJOL GRANO SECO	20	0	0	0	0	0	0	0	0	0	0	12	8
MAÍZ AMARILLO DURO	52	10	0	0	0	0	0	0	0	0	0	30	12
TOMATE	0	0	0	0	0	0	0	0	0	0	0	0	0
YUCA	84	13	12	10	10	0	0	0	0	0	0	26	13
ZAPALLO	0	0	0	0	0	0	0	0	0	0	0	0	0
CAPELO	654	49	42	33	9	0	0	0	0	17	126	244	134
ARROZ CASCARA	220	16	14	13	0	0	0	0	0	0	40	96	41
FRIJOL GRANO SECO	30	0	0	0	0	0	0	0	0	0	9	13	8
MAÍZ AMARILLO DURO	242	19	14	11	9	0	0	0	17	44	82	46	46
TOMATE	16	0	0	0	0	0	0	0	0	5	8	3	3
YUCA	135	14	14	9	0	0	0	0	0	26	40	32	32
ZAPALLO	11	0	0	0	0	0	0	0	0	2	5	4	4
EMILIO SAN MARTIN	1 113	65	52	45	25	4	0	0	0	23	255	466	178
ARROZ CASCARA	345	13	11	10	6	0	0	0	0	91	142	72	72
FRIJOL GRANO SECO	50	0	0	0	0	0	0	0	0	15	27	8	8
MAÍZ AMARILLO DURO	405	24	21	18	15	0	0	0	18	77	176	56	56
TOMATE	15	0	0	0	0	0	0	0	0	7	8	0	0
YUCA	290	28	20	17	4	4	0	0	5	62	108	42	42
ZAPALLO	8	0	0	0	0	0	0	0	0	3	5	0	0
JENARO HERRERA	1 143	15	14	12	16	14	18	36	142	202	313	243	118
ARROZ CASCARA	542	0	0	0	0	0	0	0	65	83	178	156	60
FRIJOL GRANO SECO	18	0	0	0	0	0	0	0	0	0	10	8	8
MAÍZ AMARILLO DURO	358	0	0	0	0	0	7	25	58	97	104	45	22
TOMATE	10	0	0	0	0	0	0	1	2	2	3	1	1
YUCA	209	15	14	12	16	14	11	10	15	20	27	29	26
ZAPALLO	6	0	0	0	0	0	0	0	2	0	1	2	1
MAQUIA	1 298	74	58	50	28	0	0	0	0	122	290	476	200
ARROZ CASCARA	390	15	11	9	3	0	0	0	0	36	88	170	58
FRIJOL GRANO SECO	56	0	0	0	0	0	0	0	0	12	27	17	0
MAÍZ AMARILLO DURO	425	30	22	20	18	0	0	0	0	33	88	148	66
TOMATE	20	0	0	0	0	0	0	0	0	8	10	2	2
YUCA	390	29	25	21	7	0	0	0	41	71	122	74	74
ZAPALLO	17	0	0	0	0	0	0	0	0	8	9	0	0
PUINAHUA	553	60	60	46	8	0	0	0	4	28	107	144	96
ARROZ CASCARA	155	0	0	0	0	0	0	0	0	0	56	58	41
FRIJOL GRANO SECO	79	0	0	0	0	0	0	0	0	13	29	29	8
MAÍZ AMARILLO DURO	142	27	30	20	0	0	0	0	8	7	28	22	22
TOMATE	11	4	2	0	0	0	0	0	0	3	2	0	0
YUCA	156	26	27	26	8	0	0	4	7	12	21	25	25
ZAPALLO	10	3	1	0	0	0	0	0	0	0	6	0	0
REQUENA	1 856	32	10	14	0	45	0	40	71	210	403	700	331
ARROZ CASCARA	670	14	0	0	0	0	0	0	0	80	390	186	186
FRIJOL GRANO SECO	192	0	0	0	0	0	0	0	80	75	24	13	13
MAÍZ AMARILLO DURO	418	0	0	0	0	0	0	0	30	133	163	92	92
TOMATE	13	0	0	0	0	0	0	0	2	7	4	0	0
YUCA	550	18	10	14	0	45	0	40	71	94	102	116	40
ZAPALLO	13	0	0	0	0	0	0	0	4	6	3	0	0
SAPUENA	975	25	25	21	20	20	15	16	29	181	241	240	142
ARROZ CASCARA	434	0	0	0	0	0	0	0	0	90	135	140	69
FRIJOL GRANO SECO	21	0	0	0	0	0	0	0	3	3	0	9	6
MAÍZ AMARILLO DURO	206	0	0	0	0	0	0	8	53	67	53	25	25
TOMATE	4	0	0	0	0	0	0	0	3	1	0	0	0
YUCA	306	25	25	21	20	20	15	16	18	29	37	38	42
ZAPALLO	4	0	0	0	0	0	0	0	3	1	0	0	0
SOPLIN	188	28	28	15	13	0	0	0	0	0	0	64	40
ARROZ CASCARA	27	5	4	0	0	0	0	0	0	0	0	11	7
FRIJOL GRANO SECO	19	0	0	0	0	0	0	0	0	0	0	12	7
MAÍZ AMARILLO DURO	37	7	9	0	0	0	0	0	0	0	0	11	10
TOMATE	4	0	0	0	0	0	0	0	0	0	0	4	0
YUCA	97	16	15	15	13	0	0	0	0	0	0	22	16
ZAPALLO	4	0	0	0	0	0	0	0	0	0	0	4	0

Sigue ...

PROVINCIA REQUENA

Continua Cuadro N° 32

	493	30	29	18	11	0	0	0	0	0	26	281	98
TAPICHE													
ARROZ CASCARA	185	4	5	0	0	0	0	0	0	0	20	105	51
FRIJOL GRANO SECO	72	0	0	0	0	0	0	0	0	0	0	54	18
MAÍZ AMARILLO DURO	117	14	11	6	0	0	0	0	0	0	0	70	16
TOMATE	5	0	0	0	0	0	0	0	0	0	0	5	0
YUCA	110	12	13	12	11	0	0	0	0	0	6	43	13
ZAPALLO	4	0	0	0	0	0	0	0	0	0	0	4	0
YAQUERANA	499	84	67	53	42	22	11	15	27	29	35	45	69
ARROZ CASCARA	69	18	14	11	9	6	0	0	0	0	0	0	11
FRIJOL GRANO SECO	0	0	0	0	0	0	0	0	0	0	0	0	0
MAÍZ AMARILLO DURO	148	25	24	22	19	16	11	0	0	0	2	10	19
TOMATE	0	0	0	0	0	0	0	0	0	0	0	0	0
YUCA	282	41	29	20	14	0	0	15	27	29	33	35	39
ZAPALLO	0	0	0	0	0	0	0	0	0	0	0	0	0

Elaboración : Dirección de Información Agraria Loreto

Cuadro 33:
PROVINCIA DE REQUENA: INTENCIONES DE SIEMBRA 2011-2012, SEGÚN CULTIVOS (ha.)

CULTIVO	TOTAL	2011					2012						
		AGO	SET	OCT	NOV	DIC	ENE	FEB	MAR	ABR	MAY	JUN	JUL
Yuca	2 609	237	204	177	103	83	26	81	135	225	376	600	362
Arroz	3 067	97	68	52	18	6	0	0	65	209	688	1 268	596
Maíz Amarillo Duro	2 550	156	131	97	61	16	18	25	66	256	522	816	386
Frijol Grano Seco	557	0	0	0	0	0	0	0	3	108	155	207	84
Tomate	98	4	2	0	0	0	0	1	2	7	34	42	6
Zapallo	77	3	1	0	0	0	0	0	2	7	21	38	5
TOTAL	8 958	497	406	326	182	105	44	107	273	812	1 796	2 971	1 439

Fuente: Agencias Agrarias - Informantes Calificados

Elaboración: Dirección de Información Agraria - Loreto

Gráfico 44:
PROVINCIA REQUENA
ARROZ: Comparativo Intenciones de Siembra 2011-12 y Siembras 2010-11 y 2009-10

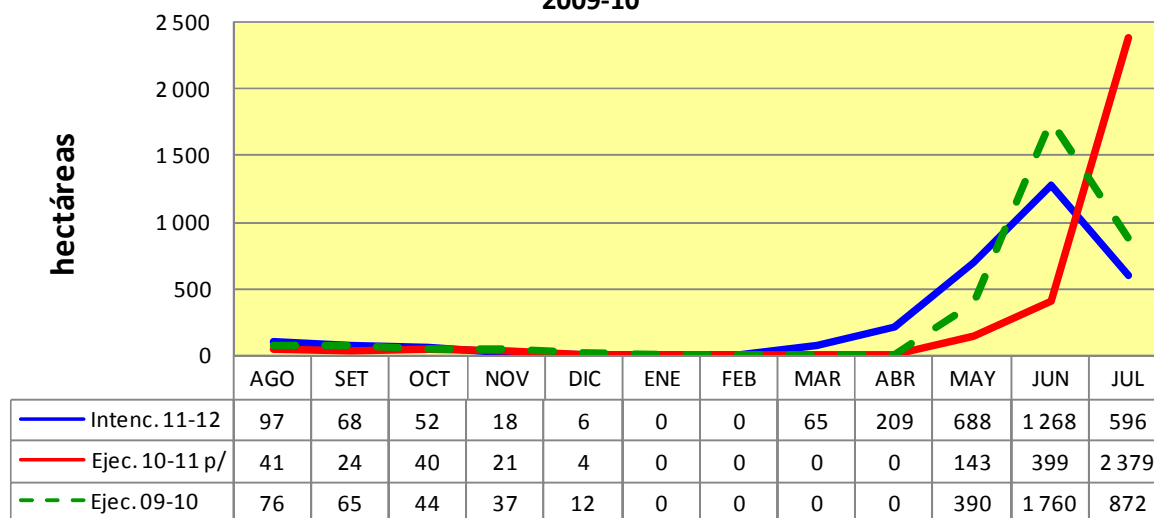


Gráfico 45:
PROVINCIA REQUENA
FRIJOL GRANO SECO: Comparativo Intenciones de Siembra 2011-12 y Siembras 2010-11 y 2009-10

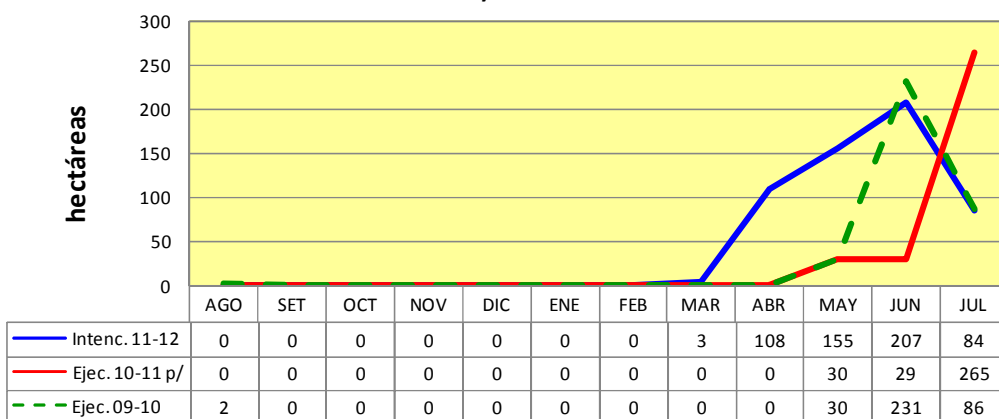


Gráfico 46:
PROVINCIA REQUENA
MAIZ AMARILLO DURO: Comparativo Intenciones de Siembra 2011-12 y Siembras 2010-11 y 2009-10

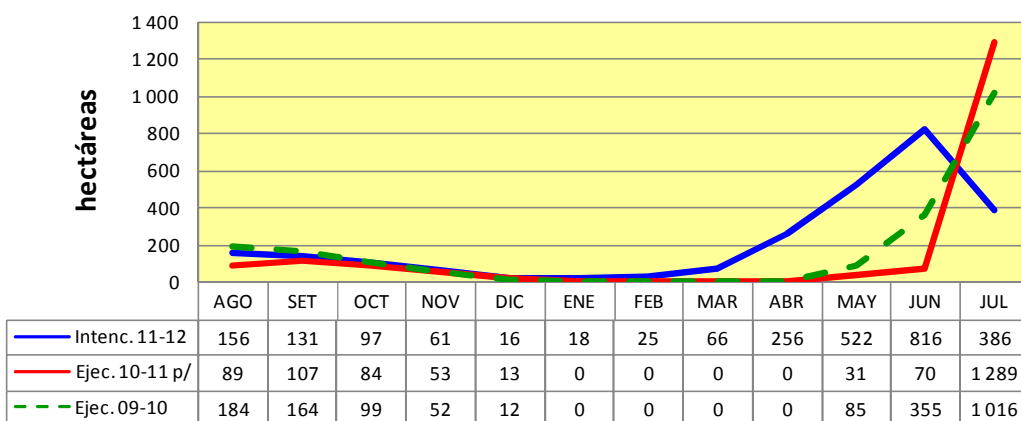


Gráfico 47:
PROVINCIA REQUENA
TOMATE: Comparativo Intenciones de Siembra 2011-12 y Siembras 2010-11 y 2009-10

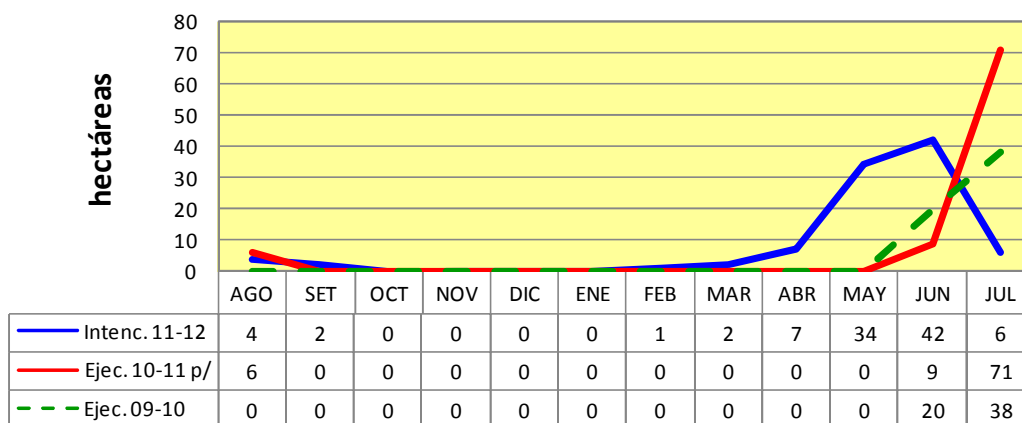


Gráfico 48:
PROVINCIA REQUENA

YUCA: Comparativo Intenciones de Siembra 2011-12 y Siembras 2010-11 y 2009-10

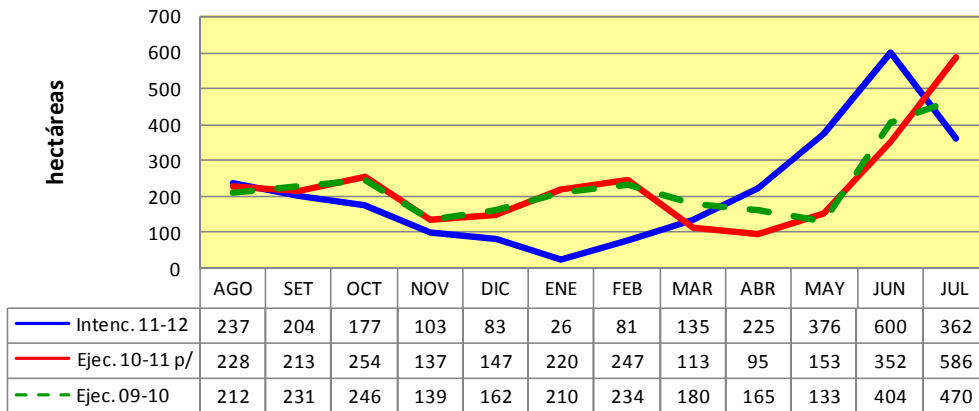
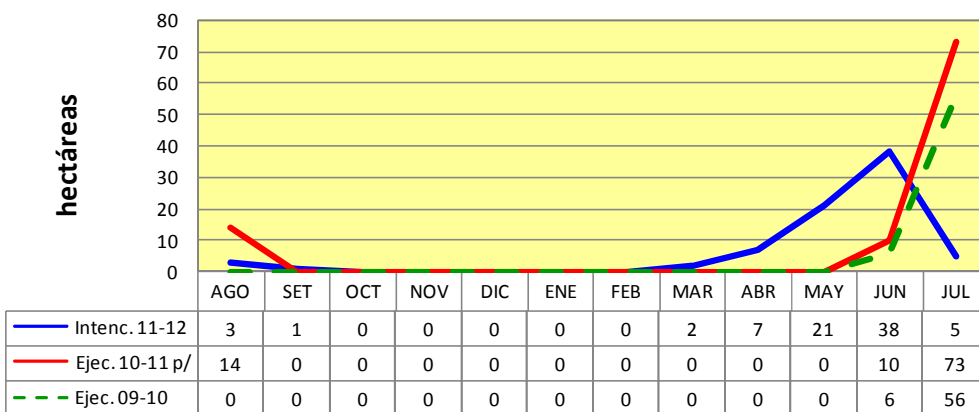


Gráfico 49:
PROVINCIA REQUENA

ZAPALLO: Comparativo Intenciones de Siembra 2011-12 y Siembras 2010-11 y 2009-10



PROVINCIA UCAYALI

Cuadro 34:
PROVINCIA UCAYALI: Intenciones de Siembra Campaña 2011-2012
 SEGÚN DISTRITO, DE PRINCIPALES CULTIVOS
 (ha.)

DISTRITO/CULTIVO	TOTAL	2011					2012						
		AGO	SET	OCT	NOV	DIC	ENE	FEB	MAR	ABR	MAY	JUN	JUL
TOTAL PROVINCIAL	22 914	4 319	2 753	901	528	1 035	297	290	386	1 668	2 904	3 890	3 943
CONTAMANA	3 775	432	197	35	42	35	56	42	96	879	796	745	420
ARROZ CASCARA	1 110	0	0	0	0	0	0	0	0	392	555	163	0
FRIJOL GRANO SECO	181	27	0	0	0	0	0	0	42	35	27	47	3
MAÍZ AMARILLO DURO	1 030	206	103	0	0	0	0	0	0	272	103	206	140
TOMATE	14	0	0	0	0	0	0	0	0	10	4	0	0
YUCA	1 440	199	94	35	42	35	56	42	54	170	107	329	277
ZAPALLO	0	0	0	0	0	0	0	0	0	0	0	0	0
INAHUAYA	2 810	46	105	149	87	47	49	47	48	76	523	1 284	349
ARROZ CASCARA	667	0	59	61	0	0	0	0	0	28	378	66	75
FRIJOL GRANO SECO	20	0	0	0	0	0	2	0	0	0	3	13	2
MAÍZ AMARILLO DURO	1 549	0	0	37	41	0	0	0	0	0	94	1 153	224
TOMATE	9	0	0	5	0	0	0	0	0	0	0	4	0
YUCA	565	46	46	46	46	47	47	47	48	48	48	48	48
ZAPALLO	0	0	0	0	0	0	0	0	0	0	0	0	0
PADRE MARQUEZ	2 780	419	210	66	50	45	33	30	74	493	636	561	163
ARROZ CASCARA	675	0	0	0	0	0	0	0	0	314	250	111	0
FRIJOL GRANO SECO	109	14	0	0	0	0	0	0	34	26	19	16	0
MAÍZ AMARILLO DURO	1 115	322	112	0	0	0	0	0	0	59	235	311	76
TOMATE	10	0	0	0	0	0	0	0	0	4	6	0	0
YUCA	871	83	98	66	50	45	33	30	40	90	126	123	87
ZAPALLO	0	0	0	0	0	0	0	0	0	0	0	0	0
PAMPA HERMOSA	6 473	1 623	198	212	210	820	67	67	66	113	445	476	2 176
ARROZ CASCARA	1 771	0	0	145	143	728	0	0	0	47	296	339	73
FRIJOL GRANO SECO	68	0	0	0	0	0	0	0	0	0	2	66	0
MAÍZ AMARILLO DURO	3 699	1 556	108	0	0	0	0	0	0	0	0	0	2 035
TOMATE	9	0	0	0	0	0	0	0	0	0	2	5	2
YUCA	926	67	90	67	67	92	67	67	66	66	145	66	66
ZAPALLO	0	0	0	0	0	0	0	0	0	0	0	0	0
SARAYACU	3 570	926	1 145	240	55	52	36	36	36	41	223	385	395
ARROZ CASCARA	1 456	266	499	185	0	0	0	0	0	0	159	220	127
FRIJOL GRANO SECO	418	157	125	0	0	0	0	0	0	0	0	61	75
MAÍZ AMARILLO DURO	1 049	439	464	0	0	0	0	0	0	0	0	31	115
TOMATE	24	6	2	0	0	0	0	0	0	0	0	7	9
YUCA	613	55	55	55	55	52	36	36	36	41	64	64	64
ZAPALLO	10	3	0	0	0	0	0	0	0	0	0	2	5
VARGAS GUERRA	3 506	873	898	199	84	36	56	68	66	66	281	439	440
ARROZ CASCARA	1 032	253	149	105	0	0	0	0	0	0	185	281	59
FRIJOL GRANO SECO	176	79	0	0	0	0	0	0	0	0	0	24	73
MAÍZ AMARILLO DURO	1 254	437	639	0	0	0	0	0	0	0	0	55	123
TOMATE	23	7	0	0	0	0	0	0	0	0	0	9	7
YUCA	1 011	95	110	94	84	36	56	68	66	66	96	66	174
ZAPALLO	10	2	0	0	0	0	0	0	0	0	0	4	4

Elaboración : Dirección de Información Agraria Loreto

Cuadro 35:
PROVINCIA DE UCAYALI: INTENCIONES DE SIEMBRA 2011-2012, SEGÚN CULTIVOS
 (ha.)

CULTIVO	TOTAL	2011					2012						
		AGO	SET	OCT	NOV	DIC	ENE	FEB	MAR	ABR	MAY	JUN	JUL
Yuca	5 426	545	493	363	344	307	295	290	310	481	586	696	716
Arroz	6 711	519	707	496	143	728	0	0	0	781	1 823	1 180	334
Maíz Amarillo Duro	9 696	2 960	1 426	37	41	0	0	0	0	331	432	1 756	2 713
Frijol Grano Seco	972	277	125	0	0	0	2	0	76	61	51	227	153
Tomate	89	13	2	5	0	0	0	0	14	12	25	18	
Zapallo	20	5	0	0	0	0	0	0	0	0	6	9	
TOTAL	22 914	4 319	2 753	901	528	1 035	297	290	386	1 668	2 904	3 890	3 943

Fuente: Agencias Agrarias - Informantes Calificados

Elaboración: Dirección de Información Agraria - Loreto

Gráfico 50:
PROVINCIA UCAYALI

ARROZ: Comparativo Intenciones de Siembra 2011-12 y Siembras 2010-11 y 2009-10

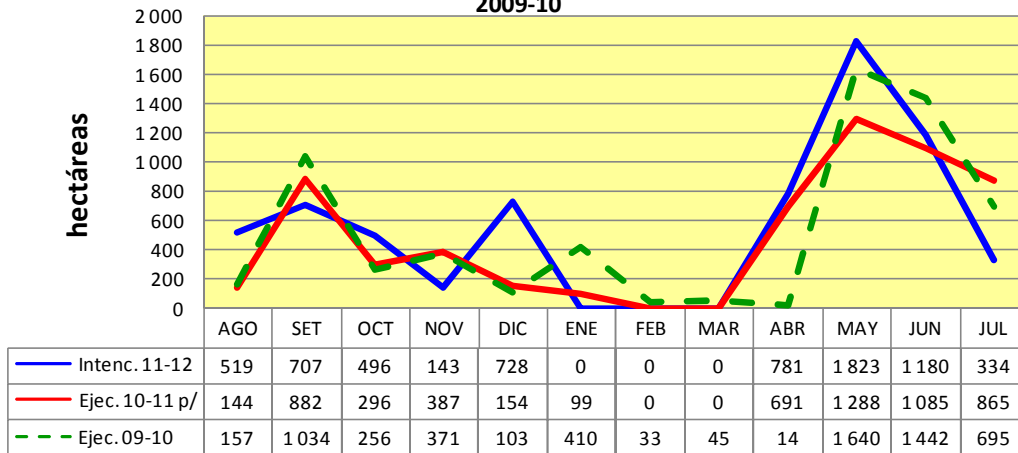


Gráfico 51:
PROVINCIA UCAYALI

FRIJOL GRANO SECO: Comparativo Intenciones de Siembra 2011-12 y Siembras 2010-11 y 2009-10

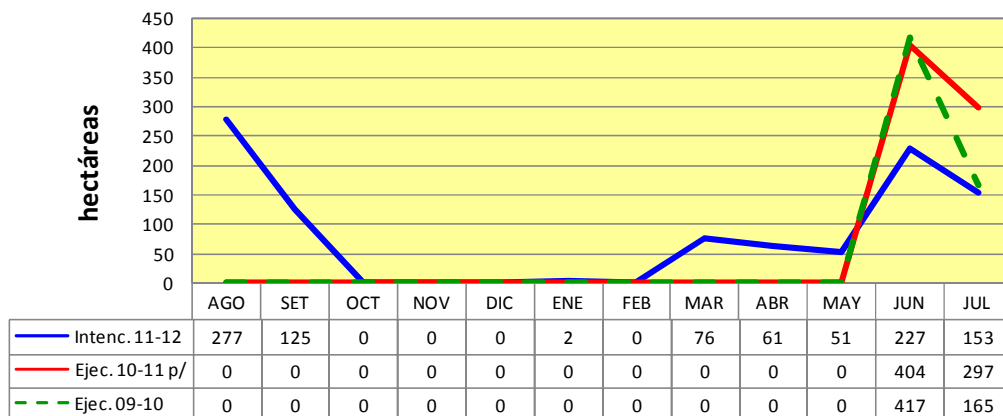
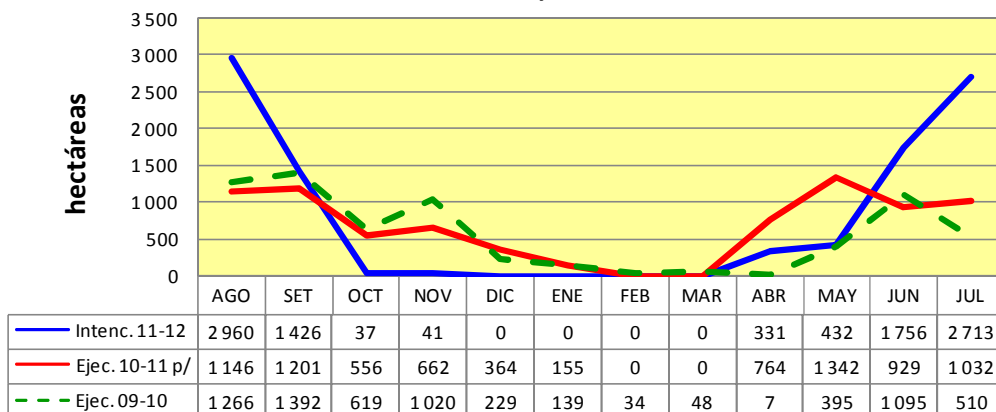


Gráfico 52:
PROVINCIA UCAYALI

MAIZ AMARILLO DURO: Comparativo Intenciones de Siembra 2011-12 y Siembras 2010-11 y 2009-10



PROVINCIA UCAYALI

Gráfico 53:
PROVINCIA UCAYALI
TOMATE: Comparativo Intenciones de Siembra 2011-12 y Siembras 2010-11 y 2009-10

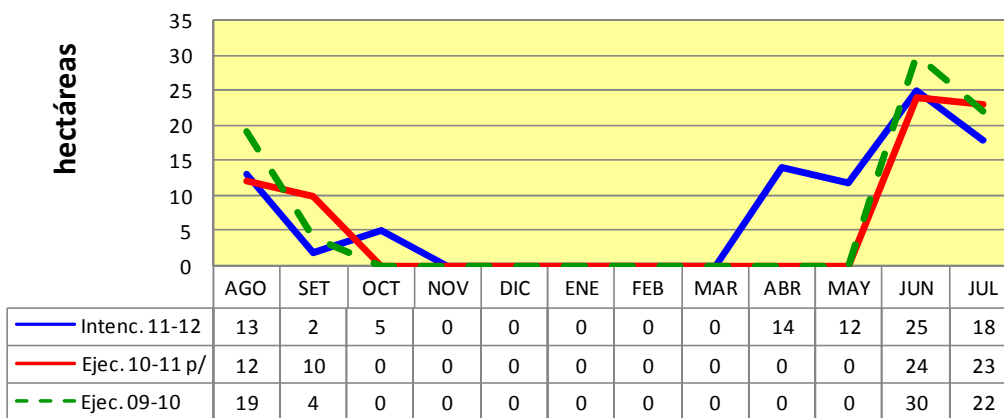


Gráfico 54:
PROVINCIA UCAYALI
YUCA: Comparativo Intenciones de Siembra 2011-12 y Siembras 2010-11 y 2009-10

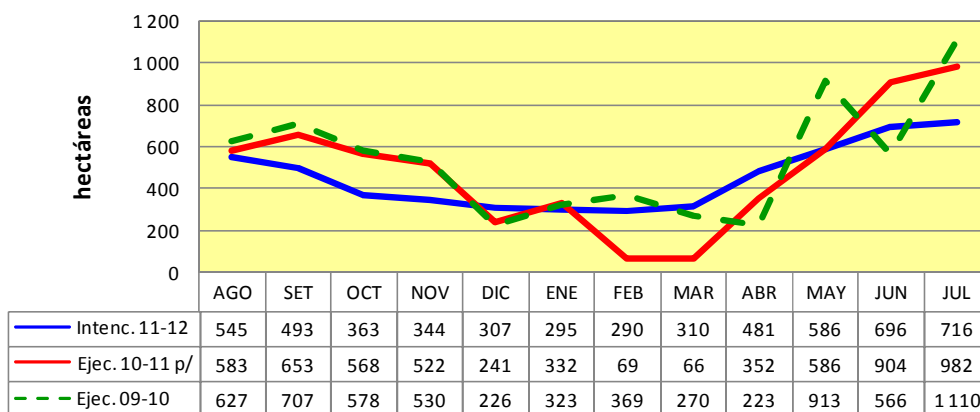


Gráfico 55:
PROVINCIA UCAYALI
ZAPALLO: Comparativo Intenciones de Siembra 2011-12 y Siembras 2010-11 y 2009-10

