

CAPÍTULO II *SEGÚN PRINCIPALES CULTIVOS*

CAMPAÑA AGRÍCOLA AGOSTO 2011 - JULIO 2012



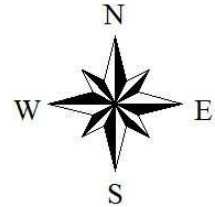
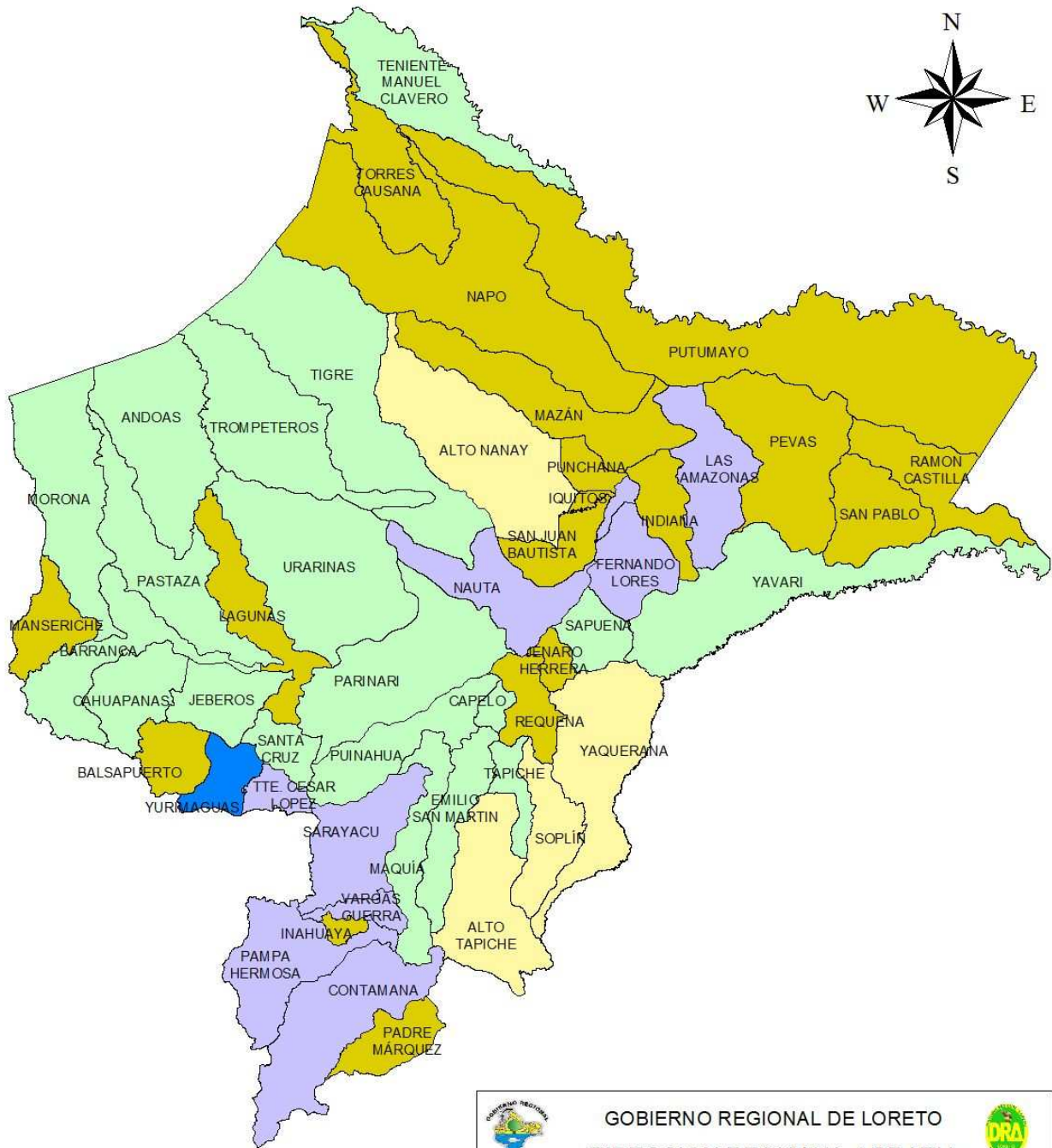
Cuadro 03:
RESUMEN REGIONAL DE INTENCIONES DE SIEMBRA 2011 - 2012 DE LOS PRINCIPALES CULTIVOS
(hectáreas)

CULTIVO	TOTAL	2011					2012						
		AGO	SET	OCT	NOV	DIC	ENE	FEB	MAR	ABR	MAY	JUN	JUL
ARROZ CASCARA													
Mínimo	28 896	3 486	3 767	1 846	907	1 152	328	352	354	1 416	3 196	6 739	5 353
Máximo	42 505	5 575	6 292	3 042	1 351	1 494	585	625	566	1 760	4 171	9 156	7 888
Estimado	35 453	4 447	4 859	2 427	1 128	1 319	453	479	470	1 574	3 606	8 024	6 667
Ejec. 2010 - 2011 p/	31 810	3 971	4 866	2 974	1 580	800	593	388	595	1 038	2 510	4 730	7 765
Ejec. 2009 - 2010	32 750	4 329	4 687	3 095	1 573	777	953	524	671	296	2 927	6 146	6 772
MAÍZ AMARILLO DURO													
Mínimo	31 818	7 276	5 838	2 350	1 223	566	353	457	290	794	1 628	4 884	6 159
Máximo	46 083	10 369	9 448	3 736	1 720	794	520	663	410	995	2 575	6 661	8 192
Estimado	39 302	8 977	7 641	3 056	1 458	705	441	586	349	891	2 116	5 844	7 238
Ejec. 2010 - 2011 p/	34 217	6 004	7 014	3 642	2 085	1 159	692	494	512	910	2 403	3 532	5 770
Ejec. 2009 - 2010	35 259	7 421	5 742	4 391	2 924	1 161	821	809	592	246	1 702	3 899	5 551
YUCA													
Mínimo	32 403	3 729	3 333	2 793	2 444	2 045	1 804	1 930	1 718	1 967	2 595	3 740	4 305
Máximo	48 621	5 538	4 890	4 118	3 665	3 108	2 800	2 960	2 735	3 024	3 969	5 537	6 277
Estimado	40 440	4 568	4 100	3 492	3 048	2 614	2 292	2 433	2 204	2 475	3 263	4 640	5 311
Ejec. 2010 - 2011 p/	37 817	4 422	4 647	3 989	3 073	2 350	2 383	2 431	1 573	1 741	2 608	3 977	4 623
Ejec. 2009 - 2010	38 490	4 530	4 850	4 092	3 164	2 253	2 311	2 858	1 860	1 743	2 696	3 602	4 531
FRIJOL GRANO SECO													
Mínimo	2 892	307	107	0	0	0	1	0	69	480	788	741	399
Máximo	5 813	481	143	0	0	0	3	0	91	1 088	1 858	1 497	652
Estimado	4 248	406	125	0	0	0	2	0	79	722	1 305	1 088	521
Ejec. 2010 - 2011 p/	4 397	246	16	0	0	0	0	0	0	503	993	1 795	844
Ejec. 2009 - 2010	3 134	321	18	0	0	0	0	0	0	200	753	1 296	546
TOMATE													
Mínimo	424	67	43	24	13	2	8	15	5	16	46	94	91
Máximo	1 010	166	100	69	36	4	21	32	9	34	114	232	193
Estimado	687	112	71	49	27	3	14	23	7	25	74	150	132
Ejec. 2010 - 2011 p/	467	94	50	29	17	21	22	19	13	13	14	56	119
Ejec. 2009 - 2010	570	115	49	23	15	16	22	20	19	22	27	96	146
ZAPALLO													
Mínimo	302	52	23	4	0	0	5	8	7	6	34	81	82
Máximo	722	116	54	5	0	0	15	18	14	18	83	204	195
Estimado	475	80	34	4	0	0	9	13	10	11	51	129	134
Ejec. 2010 - 2011 p/	373	77	23	10	7	5	5	6	11	10	12	71	136
Ejec. 2009 - 2010	381	90	46	8	4	4	7	5	5	5	13	52	142

p/ preliminar

INTENCIONES DE SIEMBRA 2011 - 2012

ARROZ POR DISTRITO



Leyenda	
	menor de 100 ha.
	de 100 a menos de 500 ha.
	de 500 a menos de 1000 ha.
	de 1000 a menos de 3000 ha.
	mayor a 3000 ha.

GOBIERNO REGIONAL DE LORETO

DIRECCION REGIONAL AGRARIA

DIRECCION DE INFORMACION AGRARIA

INTENCIONES DE SIEMBRA 2011-2012

ARROZ POR DISTRITO

Sist. Proj. UTM Z 18 S - WGS 1984

Escala 1:5 000 000



ARROZ

Las intenciones de sembrar el cultivo de arroz en la región alcanzó las 35 mil 453 hectáreas, registrando un incremento de 11.5% (3 643 ha más) en relación a la campaña agrícola 2010-2011, con mayor incidencia en las provincias de Loreto (1 512 ha más), Maynas (1 425 ha más), Ucayali (820 ha más) y Datem del Maraón (107 ha más).

El incremento se sustenta por el incremento de los precios pagados al productor en chacra,

mayor disponibilidad de áreas por una mayor conformación de barrizales y fertilización natural de ecosistemas de restingas.

Escenario distinto se observó en las provincias de Alto Amazonas y Mariscal Ramón Castilla, al disminuir en 10.4% y 0.1% respectivamente, debido a la reconversión de siembras hacia cultivos permanentes agroindustriales tales como: palma aceitera, pijuayo para palmito y cacao.

Cuadro 04:
ARROZ CÁSCARA: INTENCIONES DE SIEMBRA CAMPAÑA 2011-2012 Y SIEMBRAS EJECUTADAS EN LAS DOS ÚLTIMAS CAMPAÑAS
 (ha.)

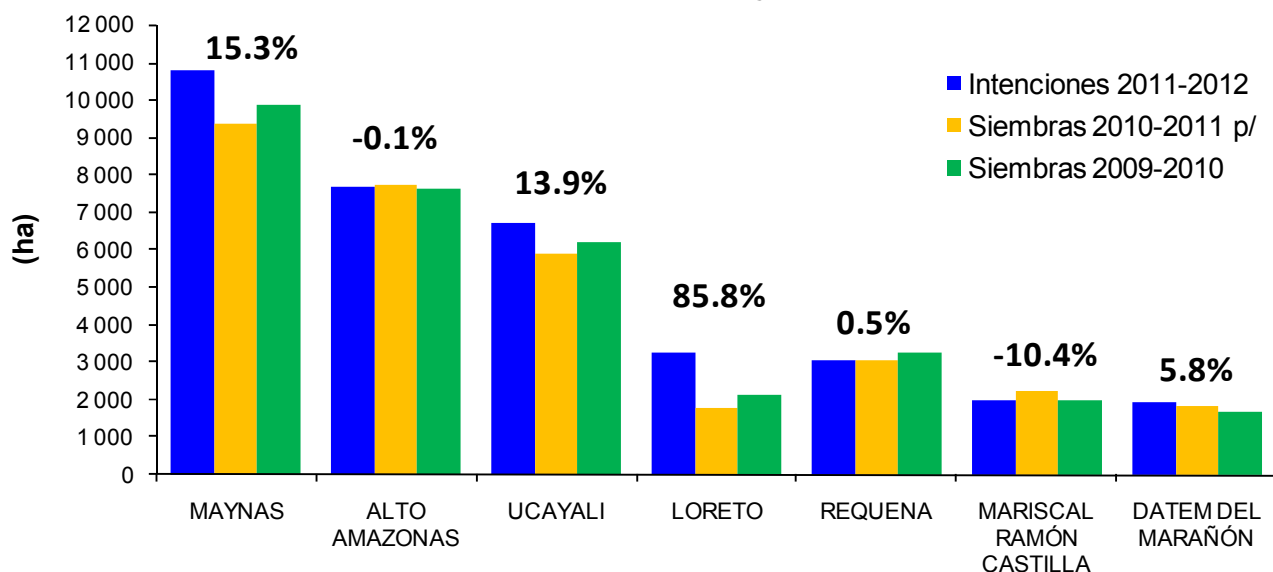
PROVINCIAS	Intenciones de Siembra 2011/2012			Siembras ejecutadas		Variación (Int./10-11)	
	Estimado	Máximo	Mínimo	2010 - 2011 p/	2009 - 2010	%	(ha.)
MAYNAS	10 764	12 174	9 179	9 339	9 871	15.3	1 425
ALTO AMAZONAS	7 700	11 195	5 180	7 705	7 617	-0.1	-5
UCAYALI	6 711	7 068	6 316	5 891	6 200	13.9	820
LORETO	3 275	3 933	2 267	1 763	2 153	85.8	1 512
REQUENA	3 067	3 610	2 617	3 051	3 256	0.5	16
MARISCAL RAMÓN CASTILLA	1 993	2 287	1 621	2 225	1 980	-10.4	-232
DATEM DEL MARAÑÓN	1 943	2 238	1 716	1 836	1 673	5.8	107
TOTAL	35 453	42 505	28 896	31 810	32 750	11.5	3 643

p/ preliminar

Fuente: Agencias Agrarias

Elaboración: Dirección de Información Agraria. DRA - Loreto

Gráfico 08:
ARROZ: COMPARATIVO DE INTENCIONES DE SIEMBRA 2011-2012 Y SIEMBRAS 2010-11 y 2009-10



ARROZ

Cuadro 05:
ARROZ: INTENCIONES DE SIEMBRA 2011 - 2012 Y SIEMBRAS EJECUTADAS
(hectáreas)

CULTIVO	TOTAL	2011					2012						
		AGO	SET	OCT	NOV	DIC	ENE	FEB	MAR	ABR	MAY	JUN	JUL
MAYNAS													
Mínimo	9 179	1 072	794	578	429	230	138	144	96	269	421	2 398	2 610
Máximo	12 174	1 423	1 107	845	639	379	232	247	143	323	513	2 977	3 346
Estimado	10 764	1 262	975	721	539	308	186	194	123	298	470	2 695	2 993
Ejec. 2010 - 2011 p/	9 339	1 422	1 007	805	677	321	283	145	126	24	248	1 461	2 820
Ejec. 2009 - 2010	9 871	1 643	1 052	969	717	375	303	206	227	75	348	1 176	2 780
ALTO AMAZONAS													
Mínimo	5 180	1 100	1 751	540	135	150	160	165	130	125	185	292	447
Máximo	11 195	2 430	3 635	1 235	245	280	300	320	245	235	460	800	1 010
Estimado	7 700	1 670	2 510	850	185	205	220	230	190	180	310	505	645
Ejec. 2010 - 2011 p/	7 705	1 420	2 070	1 230	150	170	160	200	200	220	450	450	985
Ejec. 2009 - 2010	7 617	1 436	1 818	1 280	188	180	200	250	340	170	380	385	990
UCAYALI													
Mínimo	6 316	479	664	437	139	714	0	0	0	749	1 720	1 108	306
Máximo	7 068	569	770	535	146	741	0	0	0	816	1 909	1 216	366
Estimado	6 711	519	707	496	143	728	0	0	0	781	1 823	1 180	334
Ejec. 2010 - 2011 p/	5 891	144	882	296	387	154	99	0	0	691	1 288	1 085	865
Ejec. 2009 - 2010	6 200	157	1 034	256	371	103	410	33	45	14	1 640	1 442	695
LORETO													
Mínimo	2 267	141	73	21	0	0	0	0	10	20	150	1 069	783
Máximo	3 933	200	109	30	0	0	0	0	20	45	284	1 685	1 560
Estimado	3 275	170	95	25	0	0	0	0	15	25	176	1 498	1 271
Ejec. 2010 - 2011 p/	1 763	200	225	66	25	0	0	0	0	0	150	859	238
Ejec. 2009 - 2010	2 153	177	103	15	0	0	0	0	0	0	0	932	926
REQUENA													
Mínimo	2 617	78	48	34	9	4	0	0	59	183	611	1 104	487
Máximo	3 610	122	86	67	27	9	0	0	76	247	833	1 482	661
Estimado	3 067	97	68	52	18	6	0	0	65	209	688	1 268	596
Ejec. 2010 - 2011 p/	3 051	41	24	40	21	4	0	0	0	0	143	399	2 379
Ejec. 2009 - 2010	3 256	76	65	44	37	12	0	0	0	0	390	1 760	872
MARISCAL RAMON CASTILLA													
Mínimo	1 621	260	180	91	111	48	30	43	59	60	55	379	305
Máximo	2 287	373	255	143	179	75	53	58	82	78	86	498	407
Estimado	1 993	330	213	119	145	64	47	55	78	69	72	442	359
Ejec. 2010 - 2011 p/	2 225	409	417	315	230	133	51	43	62	44	113	139	269
Ejec. 2009 - 2010	1 980	452	341	277	177	85	40	35	59	37	85	128	264
DATAM DEL MARANON													
Mínimo	1 716	356	257	145	84	6	0	0	0	10	54	389	415
Máximo	2 238	458	330	187	115	10	0	0	0	16	86	498	538
Estimado	1 943	398	291	164	98	8	0	0	0	12	67	436	469
Ejec. 2010 - 2011 p/	1 836	335	241	222	90	18	0	0	207	59	118	337	209
Ejec. 2009 - 2010	1 673	388	274	254	83	22	0	0	0	0	84	323	245

p/ preliminar

ARROZ

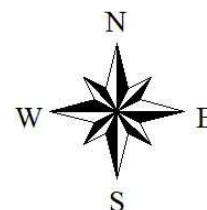
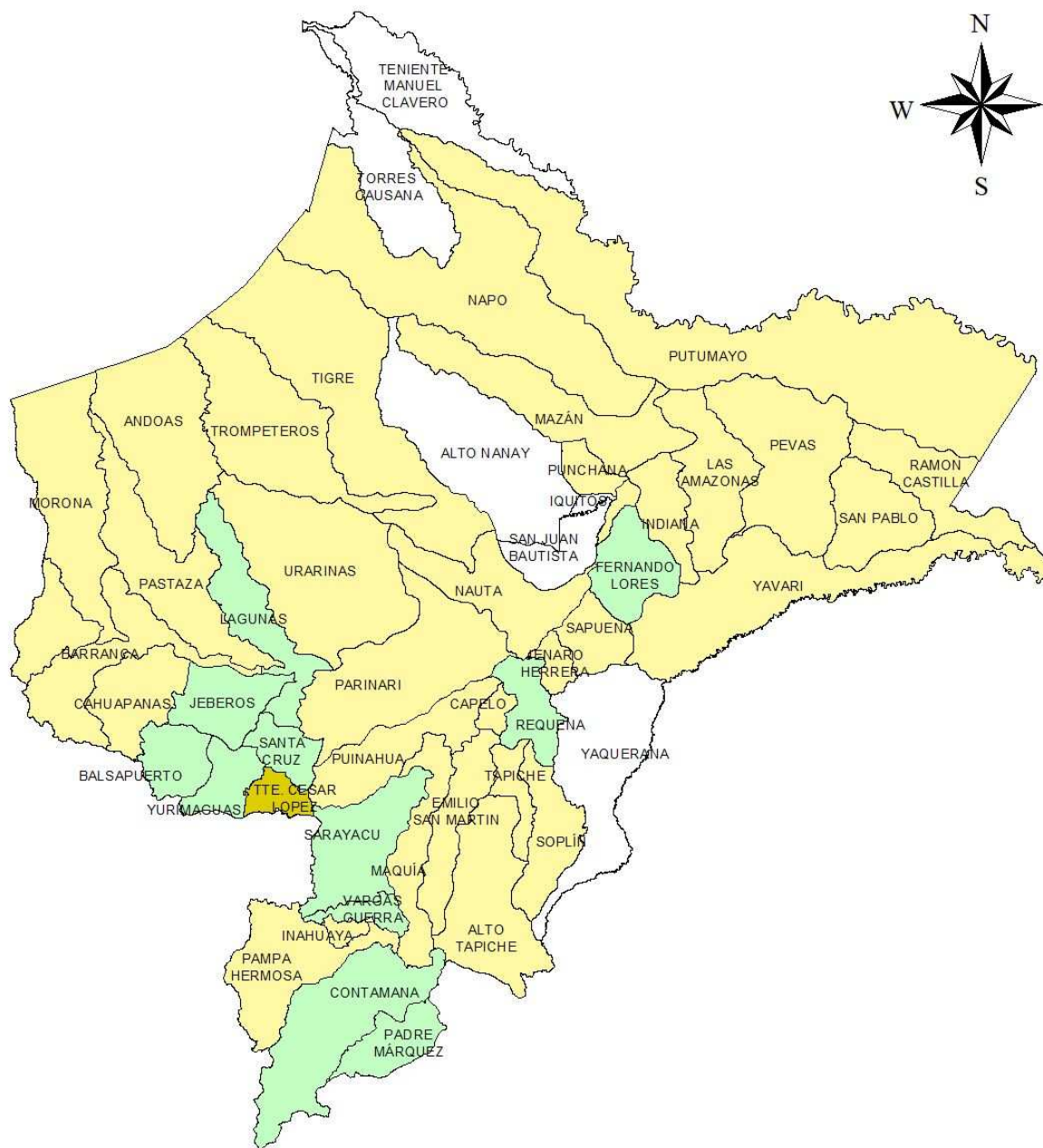
Cuadro 06:
ARROZ: Intenciones de Siembra Campaña 2011-2012
 SEGÚN PROVINCIA Y DISTRITO
 (ha.)

PROVINCIA / DISTRITO	TOTAL	2011					2012						
		AGO	SET	OCT	NOV	DIC	ENE	FEB	MAR	ABR	MAY	JUN	JUL
TOTAL REGIONAL	35 453	4 446	4 859	2 427	1 128	1 319	453	479	471	1 574	3 606	8 024	6 667
ALTO AMAZONAS	7 700	1 670	2 510	850	185	205	220	230	190	180	310	505	645
BALSAPUERTO	700	250	260	100	0	0	0	0	0	0	0	40	50
JEBEROS	330	110	135	50	0	0	0	0	0	0	0	15	20
LAGUNAS	550	100	180	50	0	0	0	0	0	0	60	100	60
SANTA CRUZ	480	95	120	35	0	0	0	0	0	0	70	80	80
TENIENTE CÉSAR LÓPEZ	1 240	195	345	145	35	35	30	30	30	30	80	130	155
YURIMAGUAS	4 400	920	1470	470	150	170	190	200	160	150	100	140	280
DATEM DEL MARAÑÓN	1 943	398	291	164	98	8	0	0	0	12	67	436	469
ANDOAS	155	28	20	10	0	0	0	0	0	6	24	31	36
BARRANCA	405	78	53	37	42	0	0	0	0	0	25	75	95
CAHUAPANAS	240	53	43	23	0	0	0	0	0	0	0	64	57
MANSERICHE	690	150	110	55	34	0	0	0	0	0	0	165	176
MORONA	225	40	30	21	22	8	0	0	0	6	18	34	46
PASTAZA	228	49	35	18	0	0	0	0	0	0	0	67	59
LORETO	3 275	170	95	25	0	0	0	0	15	25	176	1 498	1 271
NAUTA	2 418	48	0	0	0	0	0	0	0	0	105	1220	1045
PARINARI	260	63	38	0	0	0	0	0	0	0	0	45	114
TIGRE	122	40	28	5	0	0	0	0	0	0	0	17	32
TROMPETEROS	100	0	15	20	0	0	0	0	15	25	15	10	0
URARINAS	375	19	14	0	0	0	0	0	0	0	56	206	80
MARISCAL RAMÓN CASTILLA	1 993	330	213	119	145	64	47	55	78	69	72	442	359
PEBAS	525	60	45	45	38	18	32	40	59	49	44	56	39
RAMÓN CASTILLA	781	144	84	12	50	34	0	0	0	0	0	275	182
SAN PABLO	563	107	65	46	41	9	15	15	19	20	28	89	109
YAVARÍ	124	19	19	16	16	3	0	0	0	0	0	22	29
MAYNAS	10 764	1 262	975	721	539	308	186	194	123	298	470	2 695	2 993
ALTO NANAY	25	6	3	0	0	0	0	0	0	0	0	8	8
BELEN	1 007	132	68	19	10	0	0	10	3	0	0	255	510
FERNANDO LORES	2 411	252	214	107	89	32	22	30	0	0	0	785	880
INDIANA	703	133	93	85	59	47	12	10	0	0	0	142	122
IQUITOS	809	28	3	16	7	4	5	2	0	0	0	426	318
LAS AMAZONAS	1 220	59	23	12	7	0	0	0	0	158	220	411	330
MAZAN	622	120	95	51	61	46	36	39	0	0	0	88	86
NAPO	977	127	125	95	62	44	30	24	9	31	67	74	289
PUNCHANA	707	113	91	60	5	3	0	0	0	0	0	285	150
PUTUMAYO	510	56	60	51	46	23	15	22	36	50	48	61	42
SAN JUAN BAUTISTA	899	149	118	133	125	66	36	32	34	22	55	74	55
TENIENTE MANUEL CLAVERO	300	24	21	22	24	17	12	18	36	37	27	30	32
TORRES CAUSANA	574	63	61	70	44	26	18	7	5	0	53	56	171
REQUENA	3 067	97	68	52	18	6	0	0	65	209	688	1 268	596
ALTO TAPICHE	30	12	9	9	0	0	0	0	0	0	0	0	0
CAPELO	220	16	14	13	0	0	0	0	0	0	40	96	41
EMILIO SAN MARTIN	345	13	11	10	6	0	0	0	0	0	91	142	72
JENARO HERRERA	542	0	0	0	0	0	0	0	65	83	178	156	60
MAQUÍA	390	15	11	9	3	0	0	0	0	36	88	170	58
PUINAHUA	155	0	0	0	0	0	0	0	0	0	56	58	41
REQUENA	670	14	0	0	0	0	0	0	0	0	80	390	186
SAPUENA	434	0	0	0	0	0	0	0	0	90	135	140	69
SOPLIN	27	5	4	0	0	0	0	0	0	0	0	11	7
TAPICHE	185	4	5	0	0	0	0	0	0	0	20	105	51
YAQUERANA	69	18	14	11	9	6	0	0	0	0	0	0	11
UCAYALI	6 711	519	707	496	143	728	0	0	0	781	1 823	1 180	334
CONTAMANA	1 110	0	0	0	0	0	0	0	0	392	555	163	0
INAHUAYA	667	0	59	61	0	0	0	0	0	28	378	66	75
PADRE MÁRQUEZ	675	0	0	0	0	0	0	0	0	314	250	111	0
PAMPA HERMOSA	1 771	0	0	145	143	728	0	0	0	47	296	339	73
SARAYACU	1 456	266	499	185	0	0	0	0	0	0	159	220	127
VARGAS GUERRA	1 032	253	149	105	0	0	0	0	0	0	185	281	59


Elaboración: Dirección de Información Agraria Loreto

INTENCIONES DE SIEMBRA 2011 - 2012

FRIJOL GRANO SECO POR DISTRITO




Leyenda	
	menor a 100 ha.
	de 100 a menos de 500 ha.
	de 500 a menos de 1000 ha.
	de 1000 a menos de 3000 ha.
	mayor a 3000 ha.



GOBIERNO REGIONAL DE LORETO

DIRECCION REGIONAL AGRARIA

DIRECCION DE INFORMACION AGRARIA



INTENCIONES DE SIEMBRA 2011-2012

FRIJOL GRANO SECO POR DISTRITO

Sist. Proy. UTM Z 18 S - WGS 1984

Escala 1:5 000 000



FRIJOL GRANO SECO

Para el inicio de la campaña agrícola 2011-2012, las intenciones de siembra para esta leguminosa se reportó en 4 mil 248 hectáreas, área inferior en 149 hectáreas en comparación a la campaña agrícola 2010-2011, con mayor presencia en las provincias de Alto Amazonas (345 ha menos), Maynas (312 ha menos) y Datem del Marañón (28 ha menos), como resulta-

do de la baja disponibilidad de semillas certificadas que permitan el uso de variedades de alta resistencia al ataque de plagas y enfermedades, lo que hace que este cultivo sea poco atractivo al productor rural, lo que conlleva a la reconversión de siembras hacia leguminosas de menores costos de producción producidos en playas.

Cuadro 07:

FRIJOL GRANO SECO: INTENCIONES DE SIEMBRA CAMPAÑA 2011-2012 Y SIEMBRAS EJECUTADAS EN LAS DOS ÚLTIMAS CAMPAÑAS (ha.)

PROVINCIAS	Intenciones de Siembra 2011/2012			Siembras ejecutadas		Variación (Int./10-11)	
	Estimado	Máximo	Mínimo	2010 - 2011 p/	2009 - 2010	%	(ha.)
ALTO AMAZONAS	1 870	2 865	1 055	2 215	1 150	-15.6	-345
UCAYALI	972	1 117	800	701	582	38.7	271
REQUENA	557	752	427	324	349	71.9	233
MAYNAS	410	511	298	722	598	-43.2	-312
DATEM DEL MARAÑÓN	209	271	167	237	200	-11.8	-28
LORETO	166	202	97	137	184	21.2	29
MARISCAL RAMÓN CASTILLA	64	95	48	61	71	4.9	3
TOTAL	4 248	5 813	2 892	4 397	3 134	-3.4	-149

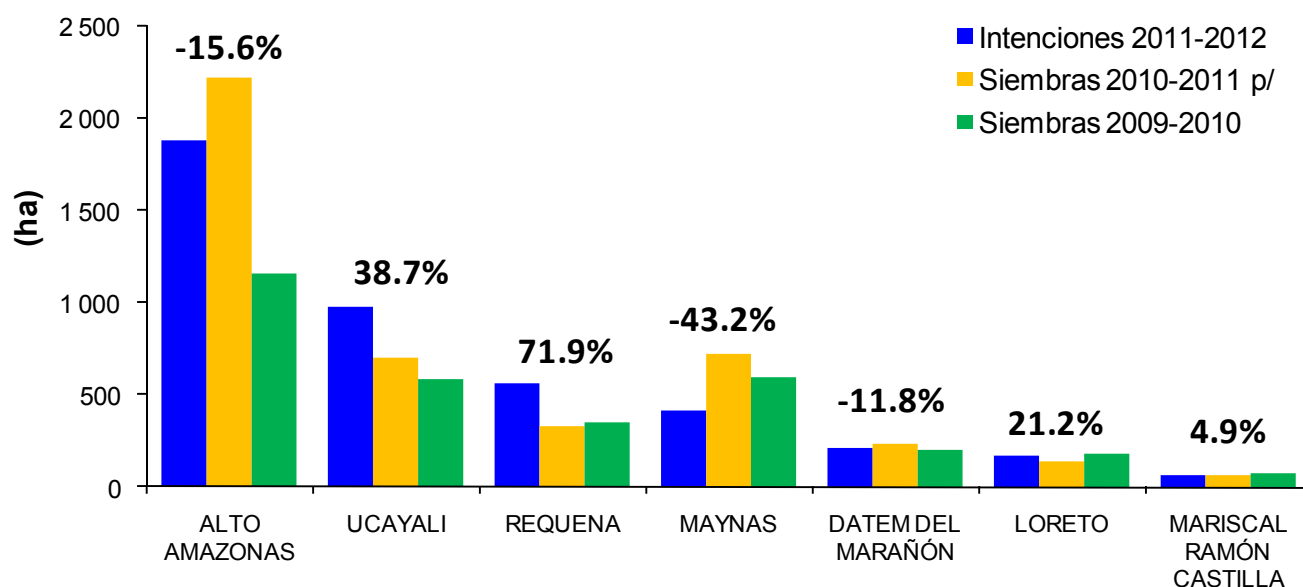
p/ preliminar

Fuente: Agencias Agrarias

Elaboración: Dirección de Información Agraria. DRA - Loreto

Gráfico 09:

FRIJOL GRANO SECO: COMPARATIVO DE INTENCIONES DE SIEMBRA 2011-2012 Y SIEMBRAS 2010-11 y 2009-10



FRIJOL GRANO SECO

Cuadro 08:
FRIJOL GRANO SECO: INTENCIONES DE SIEMBRA 2011 - 2012 Y SIEMBRAS EJECUTADAS
(hectáreas)

CULTIVO	TOTAL	2011					2012						
		AGO	SET	OCT	NOV	DIC	ENE	FEB	MAR	ABR	MAY	JUN	JUL
ALTO AMAZONAS													
Mínimo	1 055	0	0	0	0	0	0	0	0	314	553	185	3
Máximo	2 865	0	0	0	0	0	0	0	0	845	1 430	580	10
Estimado	1 870	0	0	0	0	0	0	0	0	530	980	355	5
Ejec. 2010 - 2011 p/	2 215	0	0	0	0	0	0	0	0	495	860	860	0
Ejec. 2009 - 2010	1 150	0	0	0	0	0	0	0	0	200	650	300	0
UCAYALI													
Mínimo	800	224	107	0	0	0	1	0	67	52	40	186	123
Máximo	1 117	309	143	0	0	0	3	0	86	70	61	262	183
Estimado	972	277	125	0	0	0	2	0	76	61	51	227	153
Ejec. 2010 - 2011 p/	701	0	0	0	0	0	0	0	0	0	0	404	297
Ejec. 2009 - 2010	582	0	0	0	0	0	0	0	0	0	0	417	165
REQUENA													
Mínimo	427	0	0	0	0	0	0	0	2	98	104	157	66
Máximo	752	0	0	0	0	0	0	0	5	141	208	284	114
Estimado	557	0	0	0	0	0	0	0	3	108	155	207	84
Ejec. 2010 - 2011 p/	324	0	0	0	0	0	0	0	0	0	30	29	265
Ejec. 2009 - 2010	349	2	0	0	0	0	0	0	0	0	30	231	86
MAYNAS													
Mínimo	298	68	0	0	0	0	0	0	0	0	3	111	116
Máximo	511	136	0	0	0	0	0	0	0	0	6	186	183
Estimado	410	102	0	0	0	0	0	0	0	0	4	155	149
Ejec. 2010 - 2011 p/	722	228	0	0	0	0	0	0	0	0	0	316	178
Ejec. 2009 - 2010	598	275	0	0	0	0	0	0	0	0	0	142	181
DATEM DEL MARANON													
Mínimo	167	2	0	0	0	0	0	0	0	7	63	52	43
Máximo	271	4	0	0	0	0	0	0	0	12	107	83	65
Estimado	209	3	0	0	0	0	0	0	0	8	79	67	52
Ejec. 2010 - 2011 p/	237	4	0	0	0	0	0	0	0	8	103	85	37
Ejec. 2009 - 2010	200	9	0	0	0	0	0	0	0	0	73	89	29
LORETO													
Mínimo	97	2	0	0	0	0	0	0	0	9	23	39	24
Máximo	202	8	0	0	0	0	0	0	0	20	42	80	52
Estimado	166	7	0	0	0	0	0	0	0	15	33	63	48
Ejec. 2010 - 2011 p/	137	0	0	0	0	0	0	0	0	0	0	94	43
Ejec. 2009 - 2010	184	21	0	0	0	0	0	0	0	0	0	110	53
MARISCAL RAMON CASTILLA													
Mínimo	48	11	0	0	0	0	0	0	0	0	2	11	24
Máximo	95	24	0	0	0	0	0	0	0	0	4	22	45
Estimado	64	17	0	0	0	0	0	0	0	0	3	14	30
Ejec. 2010 - 2011 p/	61	14	16	0	0	0	0	0	0	0	0	7	24
Ejec. 2009 - 2010	71	14	18	0	0	0	0	0	0	0	0	7	32

p/ preliminar

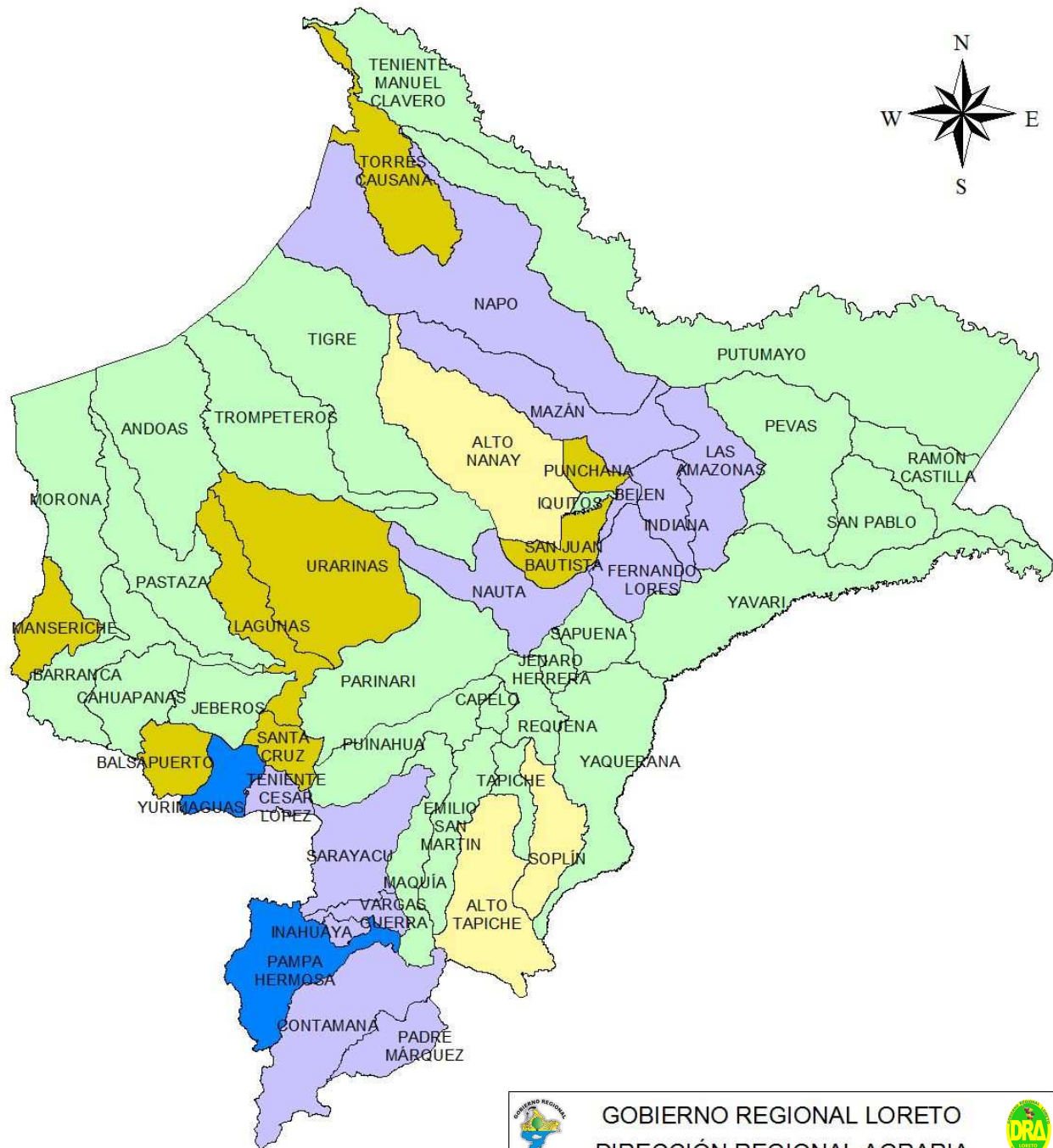
FRIJOL GRANO SECO

Cuadro 09:
FRIJOL GRANO SECO: Intenciones de Siembra Campaña 2011-2012
SEGÚN PROVINCIA Y DISTRITO
(ha.)

PROVINCIA / DISTRITO	TOTAL	2011					2012						
		AGO	SET	OCT	NOV	DIC	ENE	FEB	MAR	ABR	MAY	JUN	JUL
TOTAL REGIONAL	4 248	406	125	0	0	0	2	0	79	722	1 305	1 088	521
ALTO AMAZONAS	1 870	0	0	0	0	0	0	0	0	530	980	355	5
BALSAPUERTO	280	0	0	0	0	0	0	0	0	65	175	40	0
JEBEROS	100	0	0	0	0	0	0	0	0	35	50	15	0
LAGUNAS	200	0	0	0	0	0	0	0	0	60	110	30	0
SANTA CRUZ	120	0	0	0	0	0	0	0	0	30	30	60	0
TENIENTE CÉSAR LÓPEZ	700	0	0	0	0	0	0	0	0	185	370	140	5
YURIMAGUAS	470	0	0	0	0	0	0	0	0	155	245	70	0
DATEM DEL MARAÑÓN	209	3	0	0	0	0	0	0	0	8	79	67	52
ANDOAS	20	0	0	0	0	0	0	0	0	3	7	6	4
BARRANCA	38	3	0	0	0	0	0	0	0	5	11	11	8
CAHUAPANAS	32	0	0	0	0	0	0	0	0	0	13	11	8
MANSERICHE	64	0	0	0	0	0	0	0	0	0	27	20	17
MORONA	26	0	0	0	0	0	0	0	0	0	9	9	8
PASTAZA	29	0	0	0	0	0	0	0	0	0	12	10	7
LORETO	166	7	0	0	0	0	0	0	0	15	33	63	48
NAUTA	68	7	0	0	0	0	0	0	0	0	3	21	37
PARINARI	18	0	0	0	0	0	0	0	0	0	0	11	7
TIGRE	12	0	0	0	0	0	0	0	0	2	4	4	2
TROMPETEROS	50	0	0	0	0	0	0	0	0	13	21	16	0
URARINAS	18	0	0	0	0	0	0	0	0	0	5	11	2
MARISCAL RAMÓN CASTILLA	64	17	0	0	0	0	0	0	0	0	3	14	30
PEBAS	7	0	0	0	0	0	0	0	0	0	3	2	2
RAMÓN CASTILLA	23	4	0	0	0	0	0	0	0	0	0	9	10
SAN PABLO	26	13	0	0	0	0	0	0	0	0	0	0	13
YAVARÍ	8	0	0	0	0	0	0	0	0	0	0	3	5
MAYNAS	410	102	0	0	0	0	0	0	0	0	4	155	149
ALTO NANAY	0	0	0	0	0	0	0	0	0	0	0	0	0
BELEN	59	9	0	0	0	0	0	0	0	0	0	21	29
FERNANDO LORES	226	47	0	0	0	0	0	0	0	0	0	90	89
INDIANA	50	22	0	0	0	0	0	0	0	0	0	19	9
IQUITOS	0	0	0	0	0	0	0	0	0	0	0	0	0
LAS AMAZONAS	4	0	0	0	0	0	0	0	0	0	4	0	0
MAZAN	48	14	0	0	0	0	0	0	0	0	0	18	16
NAPO	16	9	0	0	0	0	0	0	0	0	0	2	5
PUNCHANA	4	1	0	0	0	0	0	0	0	0	0	2	1
PUTUMAYO	3	0	0	0	0	0	0	0	0	0	0	3	0
SAN JUAN BAUTISTA	0	0	0	0	0	0	0	0	0	0	0	0	0
TENIENTE MANUEL CLAVERO	0	0	0	0	0	0	0	0	0	0	0	0	0
TORRES CAUSANA	0	0	0	0	0	0	0	0	0	0	0	0	0
REQUENA	557	0	0	0	0	0	0	0	3	108	155	207	84
ALTO TAPICHE	20	0	0	0	0	0	0	0	0	0	0	12	8
CAPELO	30	0	0	0	0	0	0	0	0	0	9	13	8
EMILIO SAN MARTIN	50	0	0	0	0	0	0	0	0	0	15	27	8
JENARO HERRERA	18	0	0	0	0	0	0	0	0	0	0	10	8
MAQUÍA	56	0	0	0	0	0	0	0	0	12	27	17	0
PUINAHUA	79	0	0	0	0	0	0	0	0	13	29	29	8
REQUENA	192	0	0	0	0	0	0	0	0	80	75	24	13
SAPUENA	21	0	0	0	0	0	0	0	3	3	0	9	6
SOPLIN	19	0	0	0	0	0	0	0	0	0	0	12	7
TAPICHE	72	0	0	0	0	0	0	0	0	0	0	54	18
YAQUERANA	0	0	0	0	0	0	0	0	0	0	0	0	0
UCAYALI	972	277	125	0	0	0	2	0	76	61	51	227	153
CONTAMANA	181	27	0	0	0	0	0	0	42	35	27	47	3
INAHUAYA	20	0	0	0	0	0	2	0	0	0	3	13	2
PADRE MÁRQUEZ	109	14	0	0	0	0	0	0	34	26	19	16	0
PAMPA HERMOSA	68	0	0	0	0	0	0	0	0	0	2	66	0
SARAYACU	418	157	125	0	0	0	0	0	0	0	0	61	75
VARGAS GUERRA	176	79	0	0	0	0	0	0	0	0	0	24	73

Elaboración: Dirección de Información Agraria Loreto

INTENCIONES DE SIEMBRA 2011 - 2012 MAIZ AMARILLO DURO POR DISTRITO



Legenda	
	menor a 100 ha.
	de 100 a menos de 500 ha.
	de 500 a menos de 1000 ha.
	de 1000 a menos de 3000 ha.
	mayor de 3000 ha.

GOBIERNO REGIONAL LORETO
DIRECCIÓN REGIONAL AGRARIA
DIRECCIÓN DE INFORMACION AGRARIA

INTENCIONES DE SIEMBRA 2011 - 2012
MAIZ AMARILLO DURO POR DISTRITO

Sist. Proy. UTM Z 18 S - WGS 1984

Escala 1 : 6 000 000



MAÍZ AMARILLO DURO

Las intenciones de siembra para el maíz amarillo duro alcanzaron las 39 mil 302 hectáreas, cifra superior en 14.9% (5 085 ha más) en relación a la campaña agrícola 2010-2011.

El incremento se reportó en las provincias de Ucayali (1 545 ha más), Loreto (1 046 ha más), Maynas (882 ha más), Requena (814 ha más), Alto Amazonas (597 ha más) y Datem del Marañón (385 ha más), mientras que la provincia de Mariscal Ramón Castilla registró una disminución de 184 hectáreas.

Las intenciones de sembrar maíz amarillo duro obedece al constante incremento de la cotiza-

ción de los precios internacionales, que origina el incremento de los precios en chacra al productor; así como, por la creciente demanda de este producto por las empresas avícolas para la preparación de alimentos balanceados, tanto al interior como fuera de la región. Este escenario promueve un mayor dinamismo en el campo para las labores de siembra de este grano, aprovechando los ecosistemas de restingas que fueron fertilizadas de manera natural por la creciente de inicios del año 2011.

Cuadro 10:

MAÍZ AMARILLO DURO: INTENCIONES DE SIEMBRA CAMPAÑA 2011-2012 Y SIEMBRAS EJECUTADAS EN LAS DOS ÚLTIMAS CAMPAÑAS (ha.)

PROVINCIAS	Intenciones de Siembra 2011/2012			Siembras ejecutadas		Variación (Int./10-11)	
	Estimado	Máximo	Mínimo	2010 - 2011 p/	2009 - 2010	%	(ha.)
MAYNAS	11 782	13 020	10 002	10 900	14 765	8.1	882
UCAYALI	9 696	10 013	9 305	8 151	6 754	19.0	1 545
ALTO AMAZONAS	9 150	12 850	5 460	8 553	6 267	7.0	597
LORETO	2 860	3 411	2 182	1 814	2 471	57.7	1 046
REQUENA	2 550	3 014	2 119	1 736	1 967	46.9	814
DATEM DEL MARAÑÓN	1 978	2 243	1 746	1 593	1 577	24.2	385
MARISCAL RAMÓN CASTILLA	1 286	1 532	1 004	1 470	1 458	-12.5	-184
TOTAL	39 302	46 083	31 818	34 217	35 259	14.9	5 085

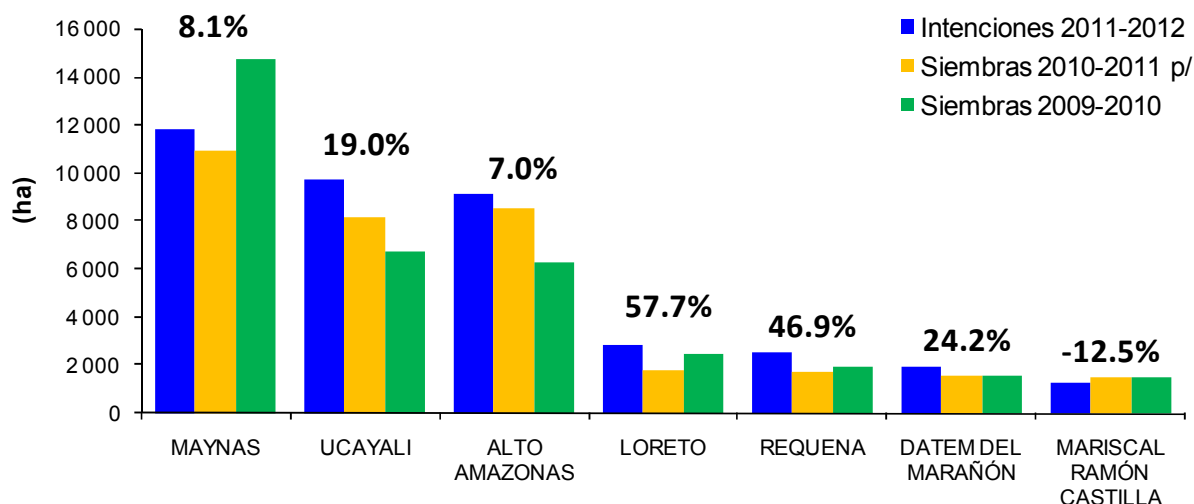
p/ preliminar

Fuente: Agencias Agrarias

Elaboración: Dirección de Información Agraria. DRA - Loreto

Gráfico 10:

MAÍZ AMARILLO DURO: COMPARATIVO DE INTENCIONES DE SIEMBRA 2011-2012 Y SIEMBRAS 2010-11 y 2009-10



MAÍZ AMARILLO DURO

Cuadro 11:
MAÍZ AMARILLO DURO: INTENCIONES DE SIEMBRA 2011 - 2012 Y SIEMBRAS EJECUTADAS
(hectáreas)

CULTIVO	TOTAL	2011					2012						
		AGO	SET	OCT	NOV	DIC	ENE	FEB	MAR	ABR	MAY	JUN	JUL
MAYNAS													
Mínimo	10 002	1 915	1 503	1 195	915	485	318	419	230	220	339	1 018	1 445
Máximo	13 020	2 366	1 875	1 495	1 180	673	462	604	321	282	459	1 348	1 955
Estimado	11 782	2 195	1 710	1 374	1 067	599	398	536	277	246	409	1 214	1 757
Ejec. 2010 - 2011 p/	10 900	1 965	1 694	1 306	1 112	635	509	474	299	106	295	1 395	1 110
Ejec. 2009 - 2010	14 765	2 944	2 525	1 890	1 660	822	659	763	513	211	454	1 097	1 227
UCAYALI													
Mínimo	9 305	2 796	1 337	32	38	0	0	0	0	319	416	1 699	2 668
Máximo	10 013	3 046	1 469	41	45	0	0	0	0	346	445	1 820	2 801
Estimado	9 696	2 960	1 426	37	41	0	0	0	0	331	432	1 756	2 713
Ejec. 2010 - 2011 p/	8 151	1 146	1 201	556	662	364	155	0	0	764	1 342	929	1 032
Ejec. 2009 - 2010	6 754	1 266	1 392	619	1 020	229	139	34	48	7	395	1 095	510
ALTO AMAZONAS													
Mínimo	5 460	1 355	2 205	597	0	0	0	0	0	0	260	412	631
Máximo	12 850	3 200	5 015	1 465	0	0	0	0	0	0	770	1 000	1 400
Estimado	9 150	2 280	3 585	1 030	0	0	0	0	0	0	518	718	1 019
Ejec. 2010 - 2011 p/	8 553	1 885	3 150	1 100	0	0	0	0	160	0	500	498	1 260
Ejec. 2009 - 2010	6 267	1 895	633	1 193	0	0	0	0	0	0	576	730	1 240
LORETO													
Mínimo	2 182	505	277	161	135	45	0	0	0	0	67	499	493
Máximo	3 411	792	358	207	265	65	0	0	0	0	105	835	784
Estimado	2 860	701	300	181	165	63	0	0	0	0	82	708	660
Ejec. 2010 - 2011 p/	1 814	340	484	193	104	60	0	0	0	0	12	148	473
Ejec. 2009 - 2010	2 471	486	662	161	55	46	0	0	0	0	0	121	940
REQUENA													
Mínimo	2 119	116	93	73	45	14	14	20	55	214	436	714	325
Máximo	3 014	186	164	134	82	19	25	28	79	297	602	939	459
Estimado	2 550	156	131	97	61	16	18	25	66	256	522	816	386
Ejec. 2010 - 2011 p/	1 736	89	107	84	53	13	0	0	0	0	31	70	1 289
Ejec. 2009 - 2010	1 967	184	164	99	52	12	0	0	0	0	85	355	1 016
DATUM DEL MARANON													
Mínimo	1 746	371	275	173	41	6	0	0	0	17	55	397	411
Máximo	2 243	467	348	222	63	9	0	0	0	26	87	495	526
Estimado	1 978	411	301	191	54	7	0	0	0	21	69	448	476
Ejec. 2010 - 2011 p/	1 593	312	98	152	12	0	0	0	26	13	181	382	417
Ejec. 2009 - 2010	1 577	323	104	179	15	0	0	0	0	0	140	396	420
MARISCAL RAMON CASTILLA													
Mínimo	1 004	218	148	119	49	16	21	18	5	24	55	145	186
Máximo	1 532	312	219	172	85	28	33	31	10	44	107	224	267
Estimado	1 286	274	188	146	70	20	25	25	6	37	84	184	227
Ejec. 2010 - 2011 p/	1 470	267	280	251	142	87	28	20	27	27	42	110	189
Ejec. 2009 - 2010	1 458	323	262	250	122	52	23	12	31	28	52	105	198

p/ preliminar

MAÍZ AMARILLO DURO

Cuadro 12:
MAÍZ AMARILLO DURO: Intenciones de Siembra Campaña 2011-2012
SEGÚN PROVINCIA Y DISTRITO
(ha.)

PROVINCIA / DISTRITO	TOTAL	2011					2012						
		AGO	SET	OCT	NOV	DIC	ENE	FEB	MAR	ABR	MAY	JUN	JUL
TOTAL REGIONAL	39 302	8 977	7 641	3 056	1 458	705	441	586	349	891	2 116	5 844	7 238
ALTO AMAZONAS	9 150	2 280	3 585	1 030	0	0	0	0	0	0	518	718	1 019
BALSAPUERTO	900	280	360	100	0	0	0	0	0	0	40	40	80
JEBEROS	350	110	120	30	0	0	0	0	0	0	20	30	40
LAGUNAS	800	190	310	60	0	0	0	0	0	0	60	80	100
SANTA CRUZ	780	205	290	75	0	0	0	0	0	0	63	73	74
TENIENTE CÉSAR LÓPEZ	1 970	335	645	285	0	0	0	0	0	0	165	235	305
YURIMAGUAS	4 350	1160	1860	480	0	0	0	0	0	0	170	260	420
DATUM DEL MARAÑÓN	1 978	411	301	191	54	7	0	0	0	21	69	448	476
ANDOAS	200	35	28	23	0	0	0	0	0	13	27	34	40
BARRANCA	335	60	53	38	35	7	0	0	0	0	20	52	70
CAHUAPANAS	312	61	51	25	0	0	0	0	0	0	0	91	84
MANSERICHE	546	135	95	42	0	0	0	0	0	0	0	131	143
MORONA	190	28	23	23	19	0	0	0	0	8	22	30	37
PASTAZA	395	92	51	40	0	0	0	0	0	0	0	110	102
LORETO	2 860	701	300	181	165	63	0	0	0	0	82	708	660
NAUTA	1 248	309	131	93	115	43	0	0	0	0	0	312	245
PARINARI	430	128	86	43	0	0	0	0	0	0	0	64	109
TIGRE	267	24	50	45	50	20	0	0	0	0	0	35	43
TROMPETEROS	155	45	0	0	0	0	0	0	0	0	30	55	25
URARINAS	760	195	33	0	0	0	0	0	0	0	52	242	238
MARISCAL RAMÓN CASTILLA	1 286	274	188	146	70	20	25	25	6	37	84	184	227
PEBAS	317	36	40	46	40	16	25	25	6	3	29	31	20
RAMÓN CASTILLA	430	134	55	22	12	0	0	0	0	0	19	82	106
SAN PABLO	438	88	77	65	12	0	0	0	0	34	36	50	76
YAVARÍ	101	16	16	13	6	4	0	0	0	0	0	21	25
MAYNAS	11 782	2 195	1 710	1 374	1 067	599	398	536	277	246	409	1 214	1 757
ALTO NANAY	37	8	6	0	0	0	0	0	0	0	0	13	10
BELEN	1 428	342	213	115	78	30	0	41	0	0	18	196	395
FERNANDO LORES	2 294	510	260	221	172	94	77	133	82	0	0	260	485
INDIANA	1 303	246	246	153	138	110	97	86	0	0	0	126	101
IQUITOS	267	42	76	40	25	0	0	18	0	0	0	44	22
LAS AMAZONAS	1 379	206	183	152	58	21	6	0	48	134	168	180	223
MAZAN	1 027	185	167	168	133	100	87	102	0	0	0	0	85
NAPO	1 178	294	207	172	145	54	37	35	32	8	28	67	99
PUNCHANA	539	80	81	59	44	37	0	0	0	0	38	101	99
PUTUMAYO	430	39	39	40	22	15	6	7	33	41	52	78	58
SAN JUAN BAUTISTA	949	118	110	137	141	47	43	58	35	33	49	80	98
TENIENTE MANUEL CLAVERO	320	27	26	24	22	18	22	24	26	21	38	30	42
TORRES CAUSANA	631	98	96	93	89	73	23	32	21	9	18	39	40
REQUENA	2 550	156	131	97	61	16	18	25	66	256	522	816	386
ALTO TAPICHE	52	10	0	0	0	0	0	0	0	0	0	30	12
CAPELO	242	19	14	11	9	0	0	0	0	17	44	82	46
EMILIO SAN MARTIN	405	24	21	18	15	0	0	0	0	18	77	176	56
JENARO HERRERA	358	0	0	0	0	0	7	25	58	97	104	45	22
MAQUÍA	425	30	22	20	18	0	0	0	0	33	88	148	66
PUINAHUA	142	27	30	20	0	0	0	0	0	8	7	28	22
REQUENA	418	0	0	0	0	0	0	0	0	30	133	163	92
SAPUENA	206	0	0	0	0	0	0	0	8	53	67	53	25
SOPLIN	37	7	9	0	0	0	0	0	0	0	0	11	10
TAPICHE	117	14	11	6	0	0	0	0	0	0	0	70	16
YAQUERANA	148	25	24	22	19	16	11	0	0	0	2	10	19
UCAYALI	9 696	2 960	1 426	37	41	0	0	0	0	331	432	1 756	2 713
CONTAMANA	1 030	206	103	0	0	0	0	0	0	272	103	206	140
INAHUAYA	1 549	0	0	37	41	0	0	0	0	0	94	1153	224
PADRE MÁRQUEZ	1 115	322	112	0	0	0	0	0	0	59	235	311	76
PAMPA HERMOSA	3 699	1556	108	0	0	0	0	0	0	0	0	0	2035
SARAYACU	1 049	439	464	0	0	0	0	0	0	0	0	31	115
VARGAS GUERRA	1 254	437	639	0	0	0	0	0	0	0	0	55	123

Elaboración: Dirección de Información Agraria Loreto