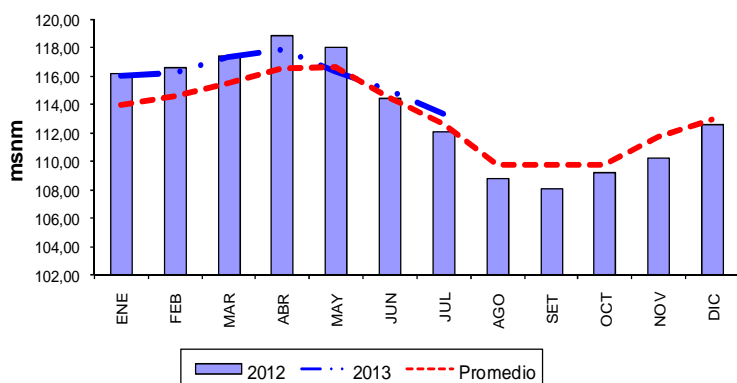




HIDROLÓGICO:

Nivel promedio semanal del río Amazonas, respecto a su promedio histórico



RIO AMAZONAS:

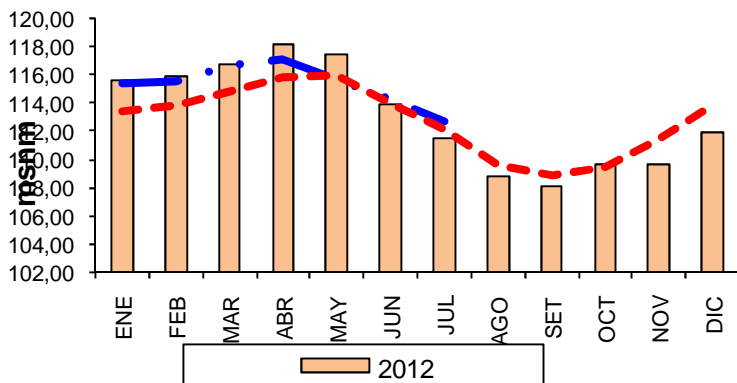
El nivel del río Amazonas continúa ascendiendo, de acuerdo a los reportes emitidos por el SENAMHI-Loreto.

Comparado con el año pasado, durante la segunda semana se observa una variación positiva de 0.84 m.

El promedio del día de hoy es de 113.38 m.s.n.m.

ASCENDENTE.

Nivel promedio semanal del río Nanay, respecto a su promedio histórico



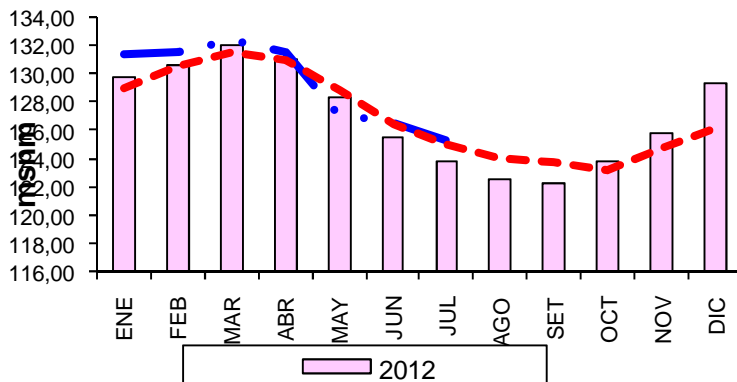
RÍO HUALLAGA (Yurimaguas):

El comportamiento del Río Huallaga continúa siendo oscilante, aumentando 1.01 m. más con respecto al comportamiento del año pasado.

El promedio referido del día de hoy es de 129.75 m.s.n.m.

DESCENDENTE.

Nivel promedio semanal del río Ucayali, respecto a su promedio histórico



RÍO UCAYALI (Contamana):

El nivel del río Ucayali continúa ascendiendo, de acuerdo a los reportes emitidos por el SENAMHI-Contamana.

Comparado con el año pasado, durante la segunda semana se observa una variación positiva de 1.18 m.

El promedio del día de hoy es de 124.81 m.s.n.m.

ASCENDENTE.

RIO MARAÑÓN (Nauta):

Durante la semana referida el nivel del río viene disminuyendo, mostrando el día de hoy lunes un promedio de 118.72 m.s.n.m.

Comparado con el año anterior, el nivel del río muestra una variación positiva de 0.1 m.

DESCENDENTE.

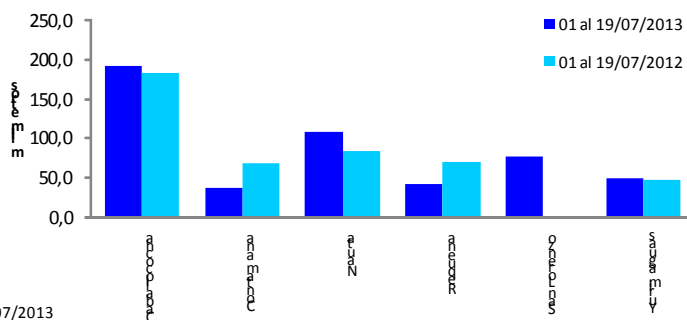
Fuente: Hidrografía de la Marina de Guerra del Perú, Sedaloreto, y Estaciones Hidrológicas del SENAMHI-Loreto.

METEOROLÓGICO:

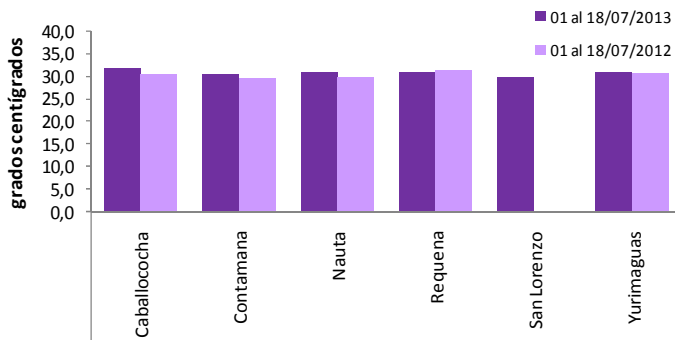
LLUVIAS

Como se puede observar en el Cuadro N° 01, las mayores precipitaciones se registraron en las capitales de provincia de Caballo Cocha (192.6 mm.) y Nauta (110 mm.) respectivamente, de acuerdo a los reportes correspondientes al periodo del 01 al 19 de julio del 2013.

Precipitación Pluvial Acumulada, según estación



Temperatura Promedio Máxima, según estación



TEMPERATURA MÁXIMA:

Como se puede observar en el Cuadro N° 02, las capitales de provincia que alcanzaron las máximas temperaturas son Caballo Cocha (32.0 T°), Yurimaguas (31.1 T°) y Nauta (30.9 T°) respectivamente, de acuerdo a los reportes correspondientes al periodo del 01 al 19 de julio del 2013.

