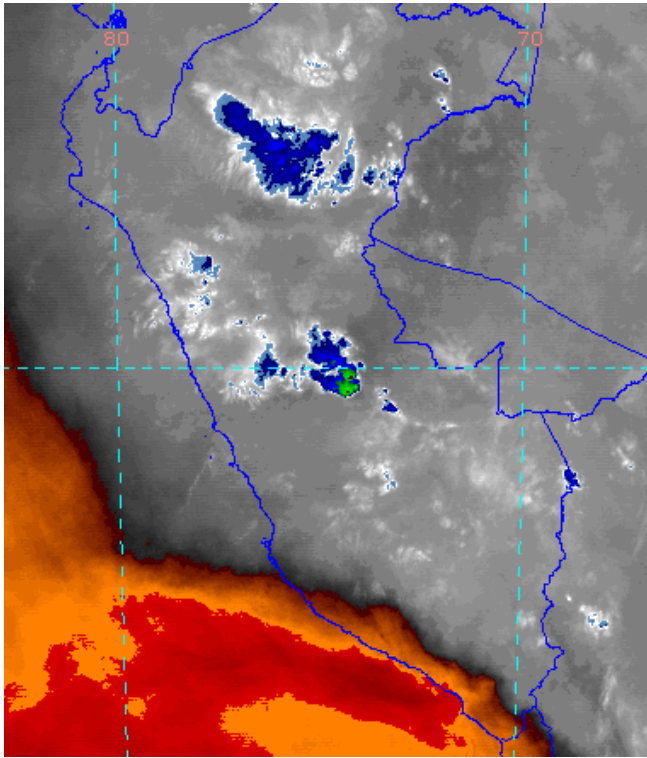


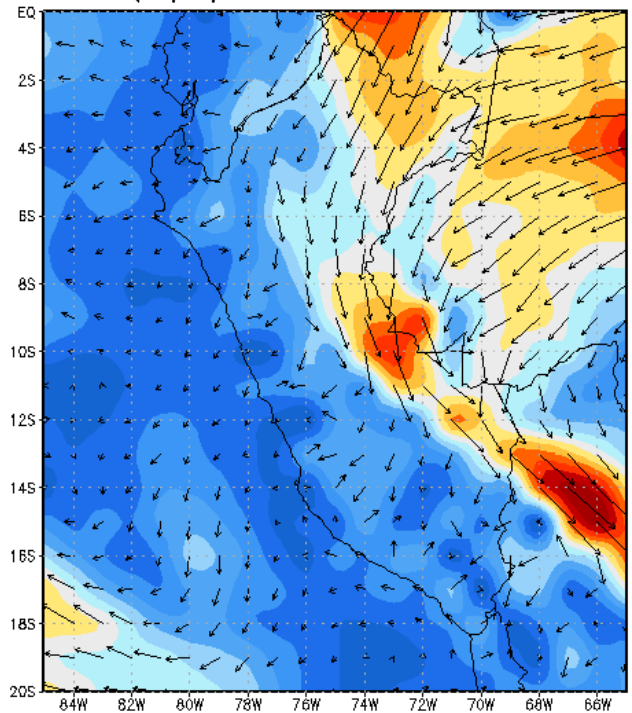
## PRONOSTICO REGIONAL

**VÁLIDEZ: 07:00HORAS DEL VIERNES 15 HASTA LAS 07:00 HORAS DEL SABADO 16 FEBRERO 2013**



**Imagen de Satélite 15/02/13 Hora Local 06:30 AM**

**isotachs (m/s) 850 mb Fri 15Z 15feb2013**



**Velocidad-dirección del viento a 1500mts 15/02/13**

### Pronóstico elaborado por el SENAMHI - Región Loreto

<b>Hoy (Día y Noche)</b>	Por la mañana cubierto, alto contenido de humedad, lluvia de ligera a moderada intensidad al Sureste (Angamos) de la región, incluyendo la ciudad de Iquitos, variando a nublado con brillo solar. Por la tarde y noche nubes dispersas, lluvia de ligera a moderada intensidad al Este (Caballococha, Pebas), Oeste (Alto Nanay, Trompeteros, Datem del Marañón) y Centro (Iquitos, Nauta, Tamshiyacu). Ráfagas de viento procedente del Norte de hasta 50 Km/h. Sensación térmica moderada.							
<b>Mañana</b>	Por la mañana cielo cubierto, alto contenido de humedad en el ambiente, lluvia de ligera a moderada intensidad al Este (Pebas, Caballococha) y Centro (Iquitos, Nauta, Tamshiyacu) variando a nublado con brillo solar. Por la tarde y noche nubes dispersas, lluvia de ligera a moderada intensidad al Oeste (Datem del Marañón, Alto Amazonas). Ráfagas de viento procedente del Norte de hasta 50 Km/h. Sensación térmica moderada.							
<b>Fecha</b>	<b>Temperatura (°C)</b>	<b>Iquitos</b>	<b>Tamshiyacu</b>	<b>Nauta</b>	<b>Requena</b>	<b>Contamana</b>	<b>Caballococha</b>	<b>Pebas</b>
<b>Viernes 15 Febrero</b>	Temp. Mín.	22.0	21.2	22.2	22.2	20.8	22.5	23.2
	Temp. Máx.	32.0	32.0	32.0	31.0	30.0	31.0	31.0
	Lluvia (ayer)	19.0	12.7	10.0	60.3	0.0	1.5	4.0
<b>Sábado 16 Febrero</b>	Temp. Mín.	22.5	22.5	22.5	22.5	20.0	23.0	23.5
	Temp. Máx.	32.0	32.0	32.0	31.0	31.0	32.0	32.0

#### Comportamiento Hidrológico de los ríos Amazónicos

Situación Hidrológica	Río Amazonas (Iquitos)		Río Marañón (Nauta)		Río Huallaga (Yurimaguas)		Río Ucayali (Requena)		Río Ucayali (Contamana)	
	Nivel Actual	Nivel Normal	Nivel Actual	Nivel Normal	Nivel Actual	Nivel Normal	Nivel Actual	Nivel Normal	Nivel Actual	Nivel Normal
	<b>Viernes</b>	115.96	114.74	120.59	120.40	134.10	132.07	127.89	127.65	131.44
<b>Comportamiento</b>	Aumenta 2 cm.		Aumenta 4 cm.		Disminuye 5 cm.		Aumenta 5 cm.		Aumenta 14 cm.	
<b>Tendencia</b>	Oscilante		Oscilante		Ascendente		Oscilante		Ascendente	

**Fecha de emisión: Viernes, 15 de febrero de 2013.**