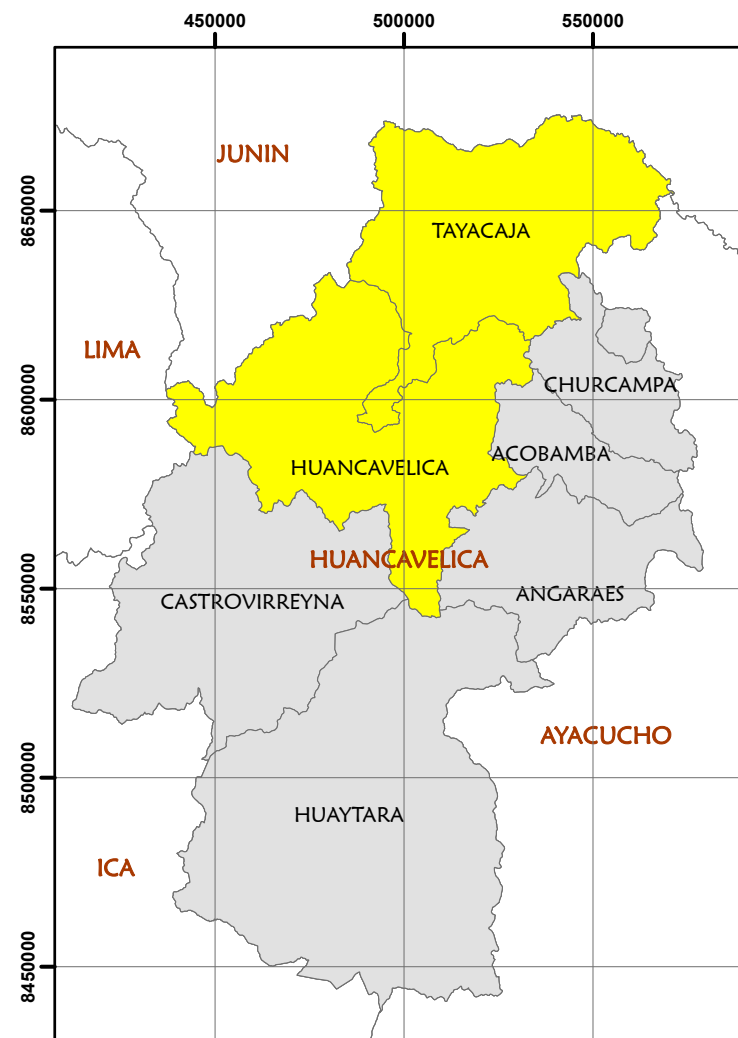
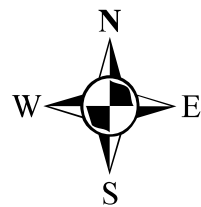


**UBICACIÓN PROVINCIAL**



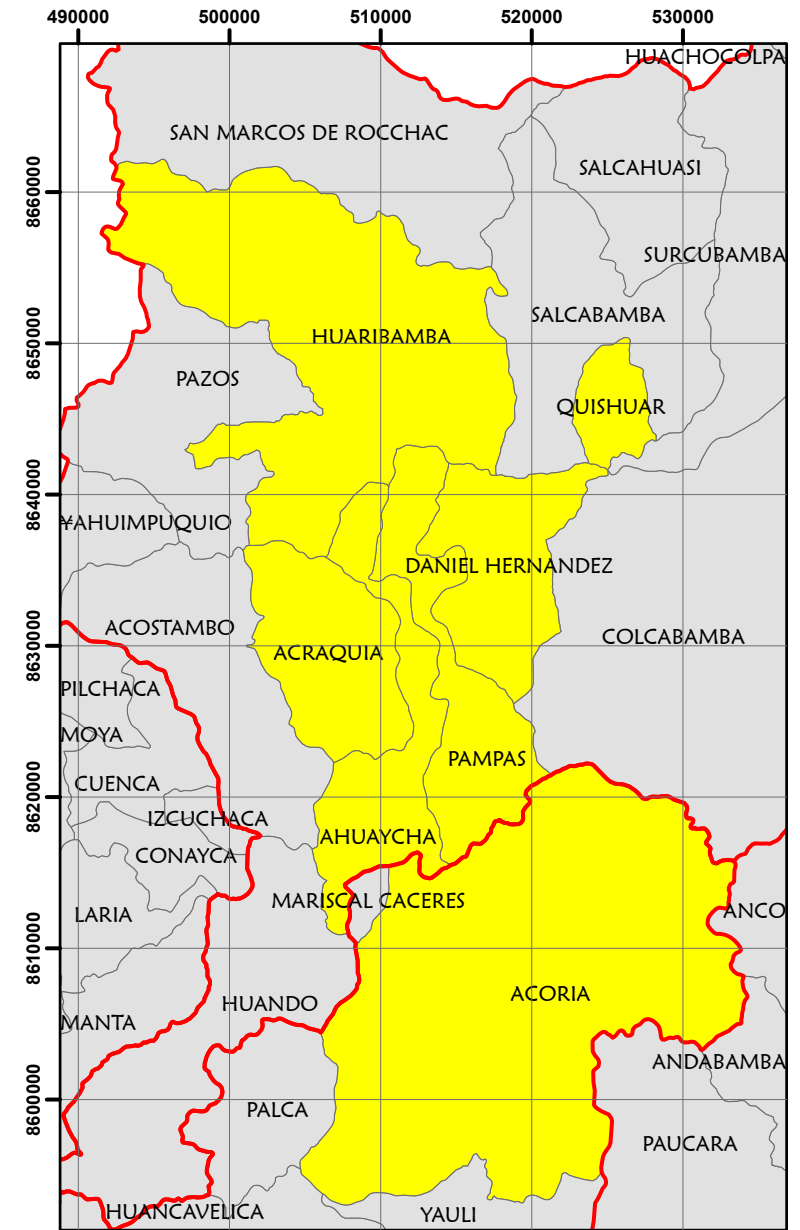
**ESCALA:**  
**1/2 000 000**




**LEYENDA**

 **UBICACIÓN DEL PROYECTO**

**UBICACIÓN DISTRITAL**

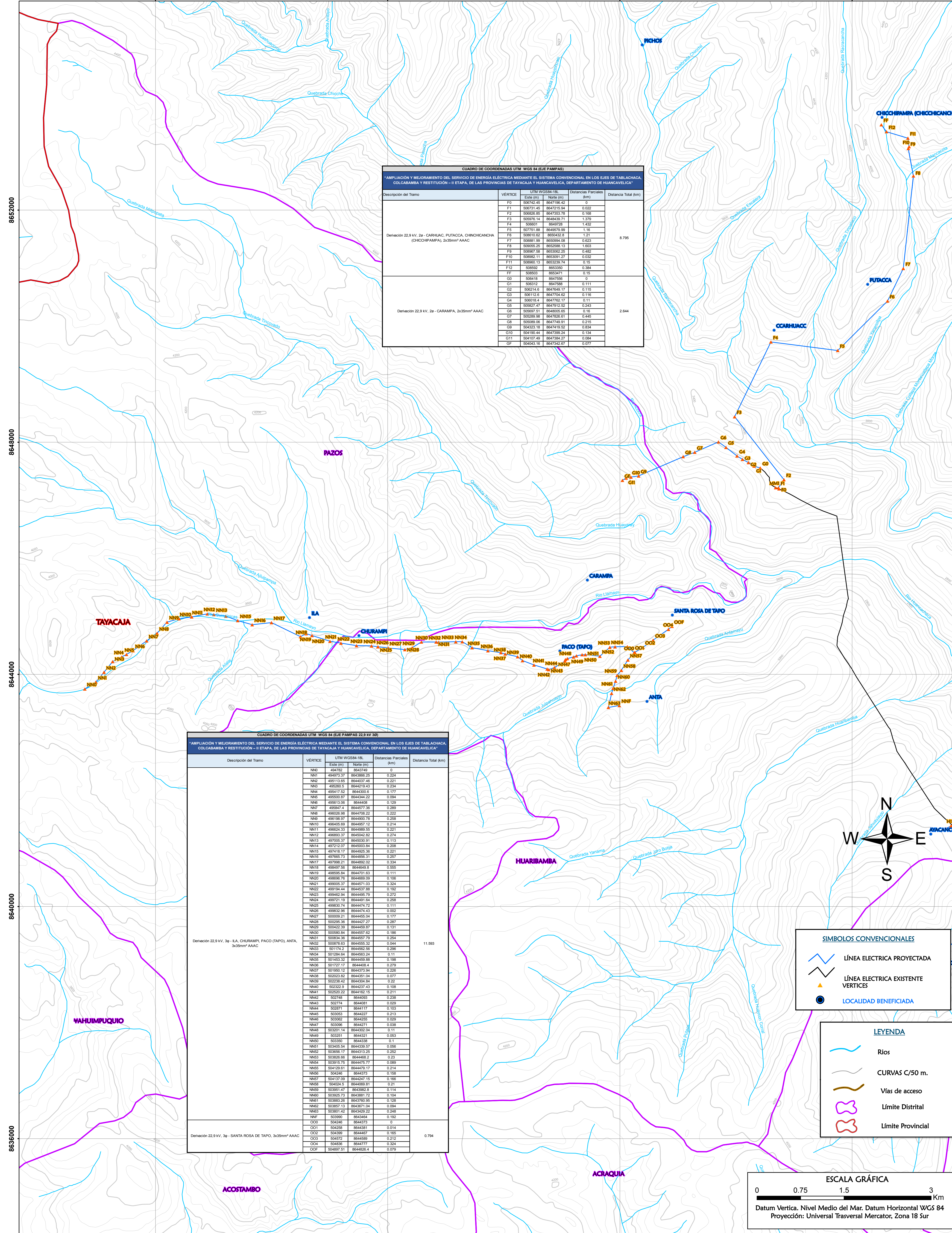


**ESCALA:**  
**1/500 000**

TITULAR DEL PROYECTO:		CONTRATISTA:	
		CONSORCIO PROGRESO	
PROYECTO:			
"AMPLIACIÓN Y MEJORAMIENTO DEL SERVICIO DE ENERGÍA ELÉCTRICA MEDIANTE EL SISTEMA CONVENCIONAL EN LOS EJES DE TABLACHACA, COLCABAMBA Y RESTITUCIÓN – II ETAPA, DE LAS PROVINCIAS DE TAYACAJA Y HUANCAMELICA, DEPARTAMENTO DE HUANCAMELICA".			
PLANO:			
PLANO DE UBICACIÓN			
UBICACIÓN:	Escala: 1/500 000	Datum: WGS 84	
Districtos: Varios	Zona: 18 Sur	Sistema de proyección: UTM	
Provincia: Tayacaja	Fecha: Octubre 2018	ESCALA GRÁFICA	
Departamento: Hcva		110 55 0 110 Km	



496000 500000 504000 508000



CUADRO DE COORDENADAS UTM WGS 84 (EJE PAMPAS)

AMPLIACIÓN Y MEJORAMIENTO DEL SERVICIO DE ENERGÍA ELÉCTRICA MEDIANTE EL SISTEMA CONVENCIONAL EN LOS EJES DE TABLACHACA, COLCABAMBA Y RESTITUCIÓN - II ETAPA, DE LAS PROVINCIAS DE TAYACAJA Y HUANCVELICA, DEPARTAMENTO DE HUANCVELICA

Descripción del Tramo	VÉRTICE	UTM WGS84-18E		Distancias Parciales (m)	Distancia Total (m)
		Este (m)	Norte (m)		
Denotación 22.9 kV. 2a - CARIHUAC, PUTACCA, CHICHICANCHA (CHICHIPAMPA), 2x35mm <sup>2</sup> AAAC	F0	500742.45	8647196.42	0	8.765
	F1	500731.45	8647215.94	0.022	
	F2	500626.80	8647253.78	0.166	
	F3	500576.14	8646439.71	1.379	
	F4	500601	8646729	1.432	
	F5	500751.80	8646976.99	1.16	
	F6	500610.62	8650432.8	1.21	
	F7	500881.90	8650994.08	0.623	
	F8	504026.25	8652388.13	1.803	
	F9	500607.62	8653002.25	0.652	
	F10	500862.11	8653091.27	0.032	
F11	500860.13	8653239.74	0.15		
Denotación 22.9 kV. 2a - CARAMPA, 2x35mm <sup>2</sup> AAAC	F12	500862	8653350	0.384	2.644
	FF	500503	8653471	0.15	
	G0	500418	8647556	0	
	G1	500312	8647568	0.111	
	G2	500214.8	8647649.17	0.115	
	G3	500112.8	8647704.62	0.116	
	G4	500018.8	8647702.17	0.11	
	G5	500527.47	8647912.52	0.243	
	G6	500697.51	8648035.65	0.18	
	G7	500589.98	8647826.81	0.445	
	G8	500589.00	8647749.91	0.215	
	G9	504323.18	8647419.62	0.834	
	G10	504185.44	8647389.24	0.134	
	G11	504107.49	8647384.27	0.084	
	CC	504043.18	8647342.67	0.077	

CUADRO DE COORDENADAS UTM WGS 84 (EJE PAMPAS 22.9 kV 30)

AMPLIACIÓN Y MEJORAMIENTO DEL SERVICIO DE ENERGÍA ELÉCTRICA MEDIANTE EL SISTEMA CONVENCIONAL EN LOS EJES DE TABLACHACA, COLCABAMBA Y RESTITUCIÓN - II ETAPA, DE LAS PROVINCIAS DE TAYACAJA Y HUANCVELICA, DEPARTAMENTO DE HUANCVELICA

Descripción del Tramo	VÉRTICE	UTM WGS84-18E		Distancias Parciales (m)	Distancia Total (m)
		Este (m)	Norte (m)		
Denotación 22.9 kV. 3a - I.A. CHURAMPÍ, PAGO (TAPO), ANTA, 3x35mm <sup>2</sup> AAAC	NN0	494762	8643749	0	11.593
	NN1	494973.37	8643966.25	0.224	
	NN2	495118.05	8644037.48	0.224	
	NN3	495200.5	8644219.43	0.224	
	NN4	495417.52	8644300.8	0.177	
	NN5	495500.87	8644344.22	0.094	
	NN6	495513.05	8644409	0.129	
	NN7	495847.4	8644577.36	0.289	
	NN8	496038.98	8644708.52	0.222	
	NN9	496198.57	8644800.78	0.258	
	NN10	496405.69	8644957.12	0.214	
	NN11	496634.33	8645089.55	0.221	
	NN12	496803.37	8645242.82	0.274	
	NN13	497005.37	8645300.91	0.113	
	NN14	497212.07	8645303.94	0.208	
	NN15	497416.71	8645356	0.224	
	NN16	497605.73	8645386.31	0.257	
	NN17	497998.21	8645492.02	0.334	
	NN18	498497.26	8645629.8	0.351	
	NN19	498996.84	8645701.63	0.111	
	NN20	498996.76	8645699.09	0.106	
	NN21	499005.37	8645711.03	0.234	
	NN22	499184.44	8645837.88	0.192	
	NN23	499462.94	8644495.79	0.272	
	NN24	499721.19	8644491.64	0.208	
	NN25	499832.14	8644474.12	0.111	
	NN26	499832.90	8644474.43	0.002	
	NN27	500009.21	8644455.04	0.177	
	NN28	500206.39	8644427.07	0.287	
	NN29	500422.39	8644459.87	0.131	
	NN30	500680.84	8644557.02	0.186	
	NN31	500834.98	8644559.79	0.251	
	NN32	500878.63	8644555.32	0.044	
	NN33	501174.2	8644562.56	0.296	
	NN34	501284.04	8644563.24	0.111	
	NN35	501453.52	8644459.59	0.198	
	NN36	501727.17	8644408.4	0.279	
	NN37	501950.12	8644373.94	0.228	
	NN38	502032.82	8644351.04	0.077	
	NN39	502238.42	8644304.94	0.22	
NN40	502322.9	8644237.43	0.198		
NN41	502520.22	8644162.15	0.211		
NN42	502748	8644093	0.238		
NN43	502774	8644081	0.029		
NN44	502871	8644171	0.103		
NN45	503053	8644227	0.213		
NN46	503062	8644255	0.029		
NN47	503096	8644271	0.038		
NN48	503201.14	8644302.04	0.111		
NN49	503251	8644321	0.053		
NN50	503265	8644338	0.11		
NN51	503465.24	8644339.57	0.056		
NN52	503656.17	8644313.25	0.282		
NN53	503828.66	8644468.2	0.23		
NN54	503815.52	8644475.17	0.089		
NN55	504128.61	8644476.17	0.214		
NN56	504246	8644373	0.158		
NN57	504337.89	8644387.15	0.166		
NN58	504024.5	8644069.91	0.21		
NN59	503951.47	8643982.8	0.114		
NN60	503825.73	8643881.72	0.104		
NN61	503883.29	8643790.95	0.128		
NN62	503857.13	8643671.04	0.094		
NN63	503807.42	8643459.22	0.248		
CC1	503990	8643464	0.192		
CC2	504246	8644373	0		
CC3	504258	8644391	0.014		
CC4	504359	8644467	0.166		
CC5	504572	8644589	0.212		
CC6	504836	8644777	0.324		
CC7	504897.51	8644626.4	0.079		

**SÍMBOLOS CONVENCIONALES**

- LÍNEA ELÉCTRICA PROYECTADA
- LÍNEA ELÉCTRICA EXISTENTE
- VÉRTICES
- LOCALIDAD BENEFICIADA

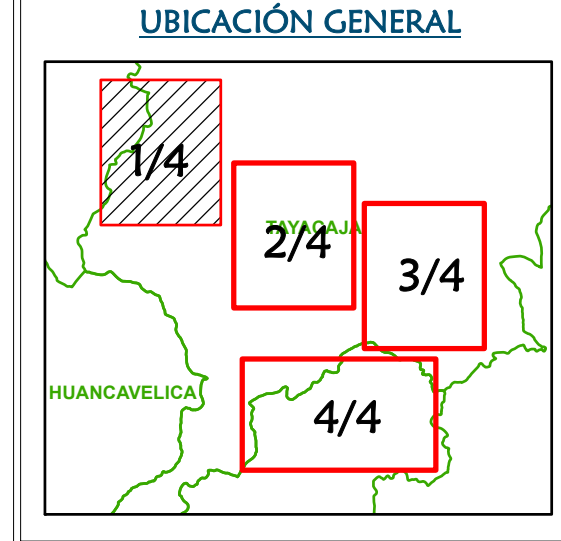
**LEYENDA**

- Ríos
- CURVAS C/50 m.
- Vías de acceso
- Límite Distrital
- Límite Provincial

**ESCALA GRÁFICA**

0 0.75 1.5 3 Km

Datum Vertical: Nivel Medio del Mar. Datum Horizontal WGS 84  
Proyección: Universal Transversal Mercator, Zona 18 Sur



PROYECTO: AMPLIACIÓN Y MEJORAMIENTO DEL SERVICIO DE ENERGÍA ELÉCTRICA MEDIANTE EL SISTEMA CONVENCIONAL EN LOS EJES DE TABLACHACA, COLCABAMBA Y RESTITUCIÓN - II ETAPA, DE LAS PROVINCIAS DE TAYACAJA Y HUANCVELICA, DEPARTAMENTO DE HUANCVELICA.

Diseño: L.E.PB	Revisó: ELECTROCENTRO
Dibujo: L.E.PB	Aprobó:

CONTRATISTA: **CONSORCIO PROGRESO**

TITULAR DEL PROYECTO: **Electrocentro**

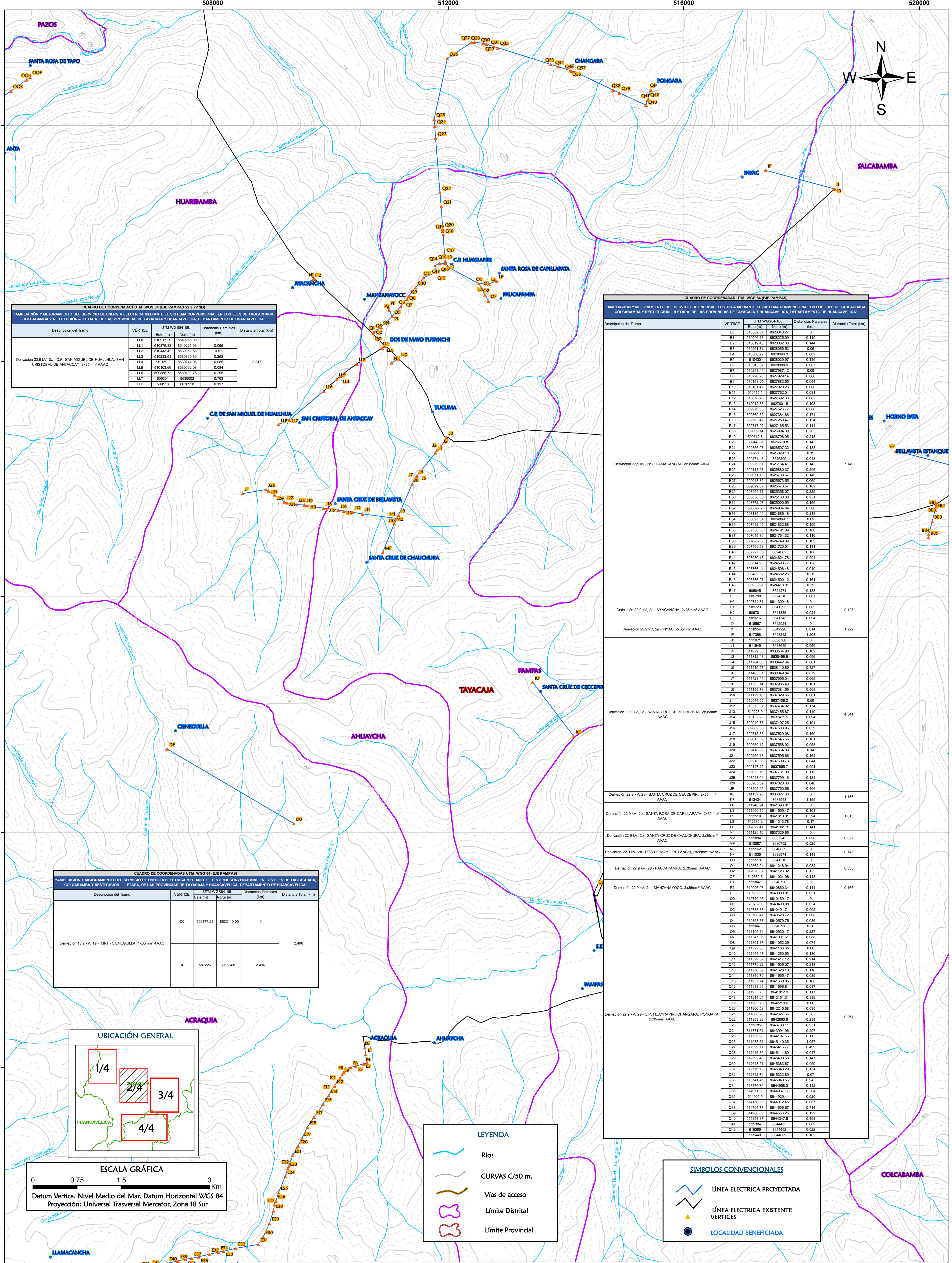
PLANO: N° 02

1/4

**DETALLE DE POLIGONAL**

Departamento: Huancavelica	Distrito: VARIOS
Provincia: Tayacaja, Huancavelica	Formato: A-1
Código: PL-02	Escala: 1/30000
Datum, Zona: WGS-84, 18 Sur	Fuente: INEI, IGN.
Proyección: UTM	Fecha: 29-10-2018





**CUADRO DE COORDENADAS UTM WGS 84 (EJE PAMPAS)**

AMPLIACION Y MEJORAMIENTO DEL SERVICIO DE ENERGIA ELECTRICA MEDIANTE EL SISTEMA CONVENCIONAL EN LOS EJES DE TABLACHACA, COLCABAMBA Y RESTITUCION - II ETAPA, DE LAS PROVINCIAS DE TAYACAJA Y HUANCAYELICA, DEPARTAMENTO DE HUANCAYELICA

Descripción del Tramo	VERTICE	UTM WGS84-18L		Distancias Parciales (km)	Distancia Total (km)
		Este (m)	Norte (m)		
Derivación 22.9 kV. 3ø - C.P. SAN MIGUEL DE HUALLHUA, SAN CRISTOBAL DE ANTACCA, 2x35mm² AACAC	LL0	510917.29	8640251.93	0	2.247
	LL1	510678.33	8640221.93	0.055	
	LL2	510443.42	8639951.63	0.51	
	LL3	510233.61	8639650.66	0.268	
	LL4	510169.2	863744.98	0.085	
	LL5	510103.66	863692.68	0.084	
	LL6	509993.72	863642.75	0.206	
	LL7	509901	863600.2	0.783	
LLF	509118	863802.8	0.187		

**CUADRO DE COORDENADAS UTM WGS 84 (EJE PAMPAS)**

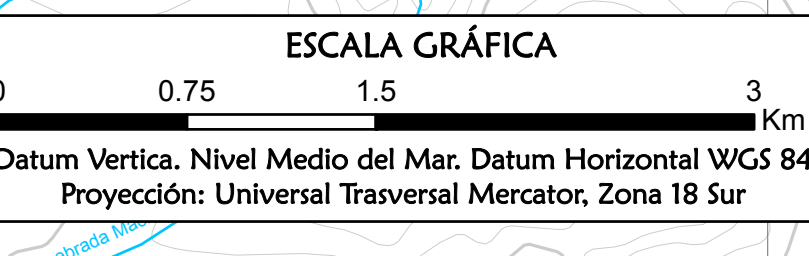
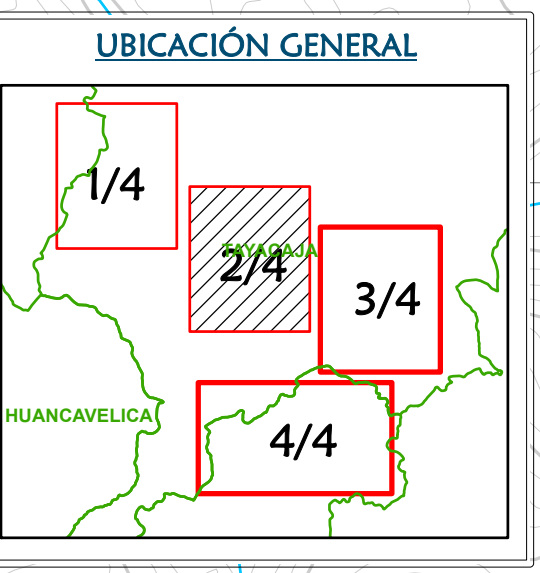
AMPLIACION Y MEJORAMIENTO DEL SERVICIO DE ENERGIA ELECTRICA MEDIANTE EL SISTEMA CONVENCIONAL EN LOS EJES DE TABLACHACA, COLCABAMBA Y RESTITUCION - II ETAPA, DE LAS PROVINCIAS DE TAYACAJA Y HUANCAYELICA, DEPARTAMENTO DE HUANCAYELICA

Descripción del Tramo	VERTICE	UTM WGS84-18L		Distancias Parciales (km)	Distancia Total (km)				
		Este (m)	Norte (m)						
Derivación 22.9 kV. 2ø - LLAMACANCHA, 2x35mm² AACAC	EO	510922.07	8625433.22	0	7.149				
	E1	510296.13	8625225.09	0.119					
	E2	510619.45	8625062.08	0.144					
	E3	510591.32	8625066.52	0.058					
	E4	510560.22	8625066.3	0.002					
	E5	510430	8625029.97	0.135					
	E6	510435.62	8625029.9	0.007					
	E7	510258.44	8627987.12	0.209					
	E8	510226.28	8627929.14	0.068					
	E9	510168.05	8627823.55	0.054					
	E10	510161.49	8627828.26	0.006					
	E11	510115.1	8627762.04	0.081					
	E12	510070.28	8627662.53	0.083					
	E13	510012.38	8627601.5	0.108					
	E14	509970.53	8627526.77	0.086					
	E15	509969.32	8627384.06	0.174					
	E16	509970.42	8627250.47	0.154					
	E17	509971.92	8627165.53	0.114					
	E18	509909.14	8626994.39	0.203					
	E19	509812.8	8626874.05	0.218					
	E20	509448.9	8626670.8	0.143					
	E21	509386.07	8626607.32	0.188					
	E22	509391.3	8626309.18	0.19					
	E23	509274.43	8626290	0.043					
	E24	509229.61	8626154.41	0.143					
	E25	509118.68	8626065.29	0.206					
	E26	509011.13	8625738.67	0.149					
	E27	509048.85	8625673.55	0.069					
	E28	509030.67	8625573.57	0.102					
	E29	508964.11	8625358.07	0.225					
	E30	508888.86	8625130.38	0.251					
	E31	508772.97	8625000	0.136					
	E32	508692.7	862484.94	0.389					
	E33	508185.46	8624886.18	0.213					
	E34	508097.31	8624869.7	0.09					
	E35	507942.46	8624833.58	0.159					
	E36	507758.55	8624791.89	0.188					
	E37	507645.89	8624764.32	0.116					
	E38	507537.5	8624749.89	0.109					
	E39	507409.58	8624720.01	0.131					
	E40	507227.33	8624682	0.186					
E41	506981.8	8624624.18	0.204						
E42	506814.95	8624593.77	0.128						
E43	506765.46	8624566.48	0.049						
E44	506689.68	8624552.25	0.28						
E45	506536.97	8624500.12	0.181						
E46	506555.97	8624418.91	0.39						
E47	506490	8624274	0.183						
E48	506760	8624276	0.097						
Derivación 22.9 kV. 2ø - AYACANCHA, 2x35mm² AACAC	HO	509724.81	8641399.48	0	0.123				
	H1	509723	8641395	0.005					
	H2	510558	8641395	0.024					
	HF	509616	8641345	0.084					
	Derivación 22.9 kV. 2ø - NYAC, 2x35mm² AACAC	II	510558	8642028		0.014	1.222		
		I	510558	8642028		0			
		JI	511971	8638700		0			
		II	511969	8638699		0.059			
		J2	511979.55	8638694.98		0.109			
		J3	511812.43	8638496.9		0.096			
		J4	511784.08	8638442.04		0.081			
		J5	511515.07	8638110.99		0.427			
J6		511465.01	8638049.84	0.079					
J7		511428.44	8637996.04	0.095					
J8		511383.14	8637926.43	0.101					
Derivación 22.9 kV. 2ø - SANTA CRUZ DE BELLAVISTA, 2x35mm² AACAC	J9	511155.78	8637384.55	0.568	4.341				
	J10	511129.16	8637329.65	0.081					
	J11	510844.05	8637408.7	0.19					
	J12	510737.37	8637434.82	0.174					
	J13	510225.9	8637455.67	0.149					
	J14	510133.88	8637471.5	0.094					
	J15	509940.77	8637497.25	0.194					
	J16	509882.55	8637503.96	0.059					
	J17	509715.35	8637629.68	0.169					
	J18	509615.59	8637546.05	0.101					
	J19	509559.12	8637558.92	0.058					
	J20	509418.99	8637564.89	0.114					
	J21	509300.18	8637595.96	0.162					
J22	509218.55	8637609.73	0.044						
J23	509147.25	8637695.7	0.091						
J24	509092.16	8637731.08	0.115						
J25	508948.04	8637799.16	0.124						
J26	508905.59	8637820.66	0.048						
J27	508869.65	8637765.65	0.408						
Derivación 22.9 kV. 2ø - SANTA CRUZ DE CECEPIRI, 2x35mm² AACAC	K0	514132.26	8632607.06	0	1.155				
	KF	514344	8634548	1.155					
	L0	510484.84	8640664.1	0					
	L1	511996.15	8641999.47	0.108					
	L2	512519	8641318.01	0.84					
	L3	512869.2	8641313.78	0.17					
	LF	512924.41	8641361.3	0.141					
	M1	511129.16	8637329.65	0					
	Derivación 22.9 kV. 2ø - SANTA ROSA DE CAPILLAPATA, 2x35mm² AACAC	M2	511084	8637243		0.088	0.627		
		MF	510687	8636762		0.529			
		Derivación 22.9 kV. 2ø - DOS DE MAYO PUYANCHI, 2x35mm² AACAC	NO	511162		8640039		0	0.143
			NF	511055		8639974		0.143	
			ON	512519		8641318		0	
O1			512924.41	8641361.04	0.082				
O2			512620.67	8641128.32	0.135				
O3			512693.5	8642028	0.118				
O4			51047	8640765	0				
Derivación 22.9 kV. 2ø - MANZANAYOC, 2x35mm² AACAC			P2	510896.93	8643860.34	0.114		0.165	
			P1	510883.28	8643861.61	0.051			
	Q0		510720.96	8644917.1	0				
	Q1	510732.1	8644908.89	0.024					
	Q2	510733.28	8644911.71	0.022					
	Q3	510704.41	8645028.72	0.068					
	Q4	510658.37	8645079.75	0.085					
	Q5	511047	8645079	0.26					
	Q6	511196.14	8645030.17	0.227					
	Q7	511247.36	8645001.61	0.088					
	Q8	511301.77	8645022.39	0.074					
	Q9	511327.26	8645106.65	0.106					
	Q10	511444.67	8645265.55	0.186					
Q11	511579.57	8645417.12	0.214						
Q12	511719.23	8645655.07	0.218						
Q13	511776.59	8646023.13	0.118						
Q14	511849.79	864665.47	0.085						
Q15	511957.71	8647660.65	0.108						
Q16	511948.94	8647998.81	0.037						
Q17	511935.73	8648182.9	0.117						
Q18	511974.04	8647813.31	0.339						
Q19	511925.25	8647216.8	0.106						
Q20	511906.58	8642245.58	0.035						
Q21	511880.26	8642027.05	0.383						
Q22	511859.89	8641939.8	0.224						
Q23	511785	8643788.11	0.931						
Q24	511771.51	8643694.96	0.207						
Q25	511762.98	8643507.06	0.113						
Q26	511683.61	8643403.35	1.057						
Q27	512399.11	8643187.77	0.499						
Q28	512346.59	8643114.89	0.097						
Q29	512392.46	8643003.63	0.147						
Q30	512648.51	8643833.67	0.059						
Q31	512716.93	8643829.29	0.134						
Q32	512842.74	8643322.89	0.07						
Q33	513741.46	8645040.56	0.842						
Q34	513676.86	8644999.8	0.142						
Q35	51407.58	8644937.7	0.204						
Q36	514095.5	8644929.41	0.025						
Q37	514150.23	8644912.45	0.097						
Q38	514195.77	8644867.07	0.174						
Q39	514806.63	8644566.25	0.122						
Q40	515058.37	8644347.6	0.498						
Q41	515084	8644438	0.089						
Q42	515395	8644452	0.022						
Q43	515440	8644409	0.163						

**CUADRO DE COORDENADAS UTM WGS 84 (EJE PAMPAS)**

AMPLIACION Y MEJORAMIENTO DEL SERVICIO DE ENERGIA ELECTRICA MEDIANTE EL SISTEMA CONVENCIONAL EN LOS EJES DE TABLACHACA, COLCABAMBA Y RESTITUCION - II ETAPA, DE LAS PROVINCIAS DE TAYACAJA Y HUANCAYELICA, DEPARTAMENTO DE HUANCAYELICA

Descripción del Tramo	VERTICE	UTM WGS84-18L		Distancias Parciales (km)	Distancia Total (km)
		Este (m)	Norte (m)		
Derivación 13.2 kV. 1ø - MRT - CIENEGULLA, 1x35mm² AACAC	DO	509077.24	8632149.09	0	2.496
	DF	507226	8633415	2.496	



**LEYENDA**

- Ríos
- CURVAS C/50 m.
- Vías de acceso
- Limite Distrital
- Limite Provincial

**SÍMBOLOS CONVENCIONALES**

- LÍNEA ELECTRICA PROYECTADA
- LÍNEA ELECTRICA EXISTENTE
- VERTICES
- LOCALIDAD BENEFICIADA

**PROYECTO:**  
AMPLIACION Y MEJORAMIENTO DEL SERVICIO DE ENERGIA ELECTRICA MEDIANTE EL SISTEMA CONVENCIONAL EN LOS EJES DE TABLACHACA, COLCABAMBA Y RESTITUCION - II ETAPA, DE LAS PROVINCIAS DE TAYACAJA Y HUANCAYELICA, DEPARTAMENTO DE HUANCAYELICA.

Diseño: L.E.P.B	Revisó: ELECTROCENTRO
Dibujo: L.E.P.B	Aprobó:

**CONTRATISTA:** CONSORCIO PROGRESO

**TITULAR DEL PROYECTO:** Electrocentro

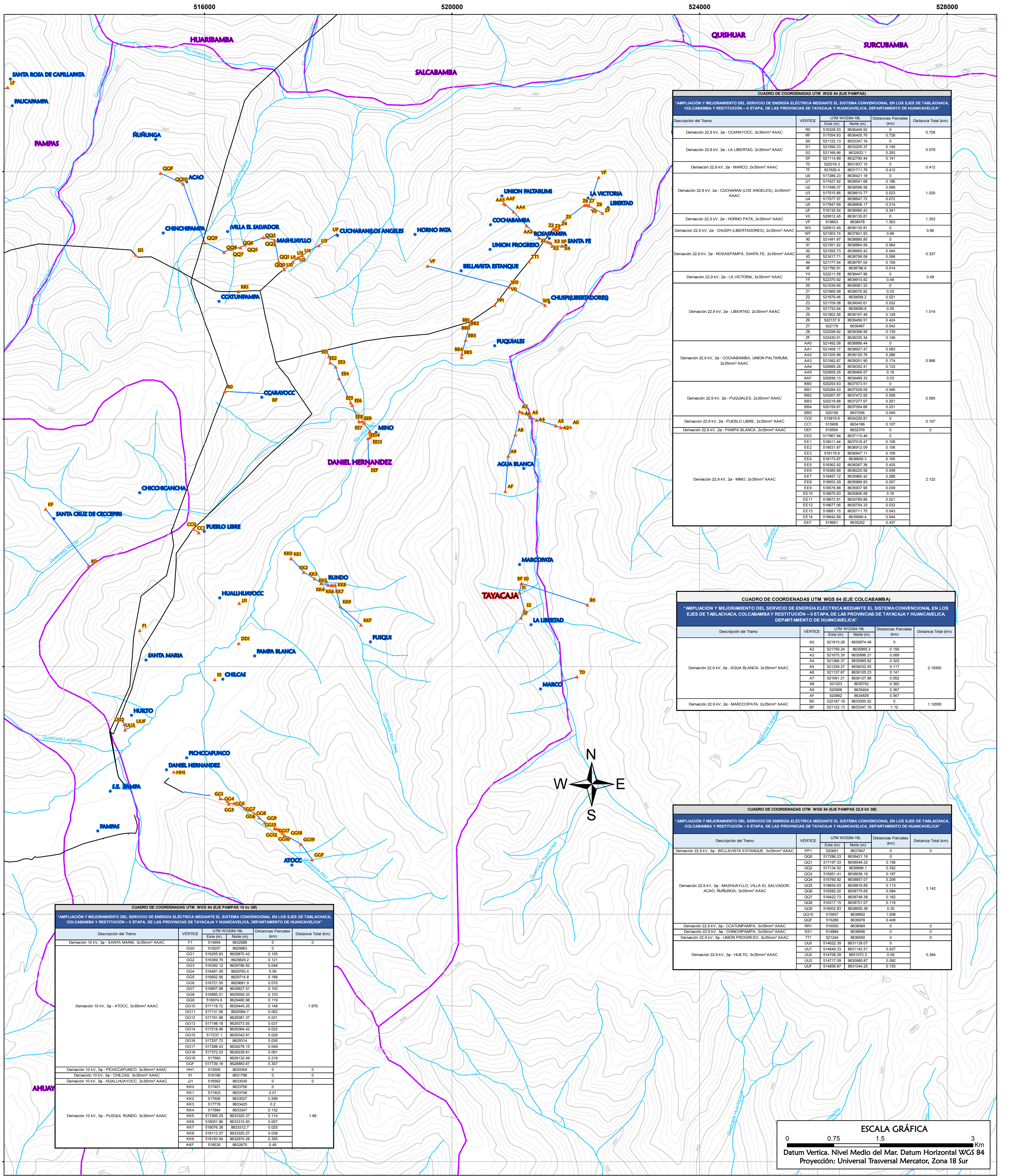
**PLANO:** Nº 02

**DETALLE DE POLIGONAL**

2/4

Departamento:	Huancavelica	Distrito :	VIARIOS
Provincia :	Tayacaja, Huancavelica	Formato :	A - 1
Código :	PL - 02	Escala :	1/30000
Datum, Zona :	WGS - 84, 18 Sur	Fuente :	INEI, IGN.
Proyección :	UTM	Fecha :	29-10-2018





CUADRO DE COORDENADAS UTM WGS 84 (EJE PAMPAS)					
Descripción del Tramo	VERTICE	UTM WGS84-18L		Distancias Parciales (km)	Distancia Total (km)
		Este (m)	Norte (m)		
Derivación 22.9 kV, 2a - COARAYOCC, 2x35mm <sup>2</sup> AAAC	RF	517054.03	863445.76	0.728	0.728
	SO	521122.13	8633347.16	0	
	SI	521095.23	8633225.37	0.145	
	SE	521095.66	8632922.1	0.293	
Derivación 22.9 kV, 2a - LA LIBERTAD, 2x35mm <sup>2</sup> AAAC	SF	521114.89	8632740.44	0.141	0.579
	TO	522019.3	8631837.15	0	
	TI	521628.4	8631171.78	0.412	
	UF	517286.23	8638421.18	0	
Derivación 22.9 kV, 2a - CUCHARAN (LOS ANGELES), 2x35mm <sup>2</sup> AAAC	UI	517427.92	8638541.68	0.186	1.025
	UJ	517698.07	8638928.28	0.489	
	UK	517515.66	8638670.77	0.023	
	UL	517577.87	8638347.72	0.072	
	UM	517641.69	8638051.17	0.314	
Derivación 22.9 kV, 2a - HORNO PATA, 2x35mm <sup>2</sup> AAAC	UN	518135.54	8638900.43	0.341	1.353
	VO	520912.45	8638155.81	0	
	VP	519863	8638061	1.583	
	WQ	520912.45	8638155.81	0	
Derivación 22.9 kV, 2a - CHUSPI (LIBERTADORES), 2x35mm <sup>2</sup> AAAC	WF	521503.74	8637641.83	0.68	0.68
	XO	521493.87	8638065.85	0	
	XP	521503.74	8638065.85	0.004	
	XQ	521593.73	8638950.42	0.044	
Derivación 22.9 kV, 2a - ROSASPAMPA, SANTA FE, 2x35mm <sup>2</sup> AAAC	XR	521817.71	8638759.59	0.056	0.337
	YS	521774.84	8638759.59	0.158	
	YU	521790.91	8638759.59	0.014	
	YO	522211.58	8638447.98	0	
Derivación 22.9 kV, 2a - LA VICTORIA, 2x35mm <sup>2</sup> AAAC	YV	522070.92	8639070.82	0.49	0.49
	ZU	521638.65	8639081.22	0	
	ZV	521668.58	8639076.82	0.03	
	ZW	521675.48	8639052.2	0.021	
Derivación 22.9 kV, 2a - LIBERTAD, 2x35mm <sup>2</sup> AAAC	ZX	521709.08	8639045.61	0.032	1.014
	ZY	521732.54	8639089.8	0.05	
	AA	521684.56	8639147.48	0.128	
	AB	522137.9	8639450.41	0.424	
	AC	522179	8639467	0.042	
	AD	522288.82	8639350.95	0.139	
	AE	522450.81	8639350.95	0.148	
	AF	521402.08	863886.44	0	
Derivación 22.9 kV, 2a - COCHABAMBA, UNION PALTARUM, 2x35mm <sup>2</sup> AAAC	AA1	521408.17	8638927.47	0.063	0.886
	AA2	521525.98	8639129.78	0.288	
	AA3	521082.67	8639251.95	0.174	
	AA4	520995.28	8639352.41	0.133	
Derivación 22.9 kV, 2a - PUQUALES, 2x35mm <sup>2</sup> AAAC	AA5	520995.28	8639498.87	0.18	0.585
	AA6	520936.13	8639489.33	0.03	
	BB0	520293.63	8637973.51	0	
	BB1	520294.53	8637973.51	0.001	
	BB2	520297.07	8637472.92	0.058	
	BB3	520219.88	8637277.67	0.201	
	BB4	520758.87	8637048.66	0.231	
	BB5	520758.87	8637048.66	0.009	
Derivación 22.9 kV, 2a - PUEBLO LIBRE, 2x35mm <sup>2</sup> AAAC	CC0	515819.6	8634226.81	0	0.107
	CC1	515908	8634196	0.107	
Derivación 22.9 kV, 2a - PAMPA BLANCA, 2x35mm <sup>2</sup> AAAC	CC2	516584	863379	0	2.122
	EED	517967.04	8637115.46	0	
	EE1	518011.44	8637016.47	0.108	
	EE2	518033.87	8636913.08	0.106	
	EE3	518119.6	8636847.11	0.109	
	EE4	518173.87	8636839.3	0.195	
	EE5	518362.92	8636977.38	0.426	
	EE6	518385.68	8636225.58	0.048	
	EE7	518497.12	8635950.42	0.288	
	EE8	518559.29	8635958.83	0.007	
	EE9	518578.88	8635957.95	0.039	
	EE10	518670.83	8635866.58	0.16	
	EE11	518672.91	8635765.88	0.021	
	EE12	518677.08	8635743.43	0.052	
EE13	518681.15	8635711.75	0.043		
EE14	518642.89	8635689.4	0.044		
EEF	518601	8635692	0.437		

CUADRO DE COORDENADAS UTM WGS 84 (EJE COLCABAMBA)					
Descripción del Tramo	VERTICE	UTM WGS84-18L		Distancias Parciales (km)	Distancia Total (km)
		Este (m)	Norte (m)		
Derivación 22.9 kV, 2a - AGUA BLANCA, 2x35mm <sup>2</sup> AAAC	AD	521915.28	863874.48	0	2.18000
	A2	521759.21	863866.3	0.156	
	A3	521675.35	8638696.21	0.089	
	A4	521668.57	8638685.62	0.322	
	A5	521659.21	8638632.33	0.117	
	AB	521537.67	8638105.23	0.141	
	A7	521981.21	8638127.88	0.052	
	A8	521623	8637552	0.382	
Derivación 22.9 kV, 2a - MARCOPATA, 2x35mm <sup>2</sup> AAAC	AF	520908	8634839	0.367	1.12000
	BF	521122.13	863347.16	1.12	

CUADRO DE COORDENADAS UTM WGS 84 (EJE PAMPAS 10 kV 3/4)					
Descripción del Tramo	VERTICE	UTM WGS84-18L		Distancias Parciales (km)	Distancia Total (km)
		Este (m)	Norte (m)		
Derivación 10 kV, 3a - SANTA MARIA, 3x35mm <sup>2</sup> AAAC	G00	516207	8629903	0	1.979
	GG1	516295.83	8629870.43	0.105	
	GG2	516398.79	8629829.2	0.121	
	GG3	516392.12	8629796.62	0.048	
	GG4	516481.59	8629793.4	0.09	
	GG5	516552.58	8629714.8	0.188	
	GG6	516721.55	8629681.9	0.076	
	GG7	516807.88	8629627.51	0.162	
	GG8	516885.01	8629593.31	0.163	
	GG9	516974.6	8629480.38	0.119	
	GG10	517118.72	8629445.25	0.148	
	GG11	517131.56	8629341.7	0.062	
	GG12	517461.88	8629311.39	0.031	
	GG13	517198.18	8629373.55	0.037	
	GG14	517216.46	8629294.42	0.022	
	GG15	517227.1	8629343.81	0.028	
	GG16	517257.72	8629314	0.035	
	GG17	517288.43	8629276.15	0.049	
	GG18	517372.03	8629261.91	0.001	
GG19	517590	8629132.48	0.216		
GGF	517739.18	8628863.67	0.307		
Derivación 10 kV, 3a - PICHCAPUNCO, 3x35mm <sup>2</sup> AAAC	HH1	516505	8629204	0	0
	HI	516766	8631796	0	
Derivación 10 kV, 3a - CHILCAS, 3x35mm <sup>2</sup> AAAC	JI	516562	8633030	0	0
	JK	517401	8633796	0	
Derivación 10 kV, 3a - HUALLHUAYOCC, 3x35mm <sup>2</sup> AAAC	KK1	517403	8633746	0.01	1.68
	KK2	517606	8633827	0.299	
	KK3	517778	8633425	0.2	
	KK4	517684	8633347	0.132	
	KK5	517965.29	8633320.37	0.114	
	KK6	518051.86	8633315.93	0.057	
	KK7	518078.38	8633312.7	0.026	
	KK8	518113.57	8633320.27	0.038	
	KK9	518193.04	8632974.28	0.355	
	KKF	518193	8632875	0.45	

CUADRO DE COORDENADAS UTM WGS 84 (EJE PAMPAS 10 kV 3/8)					
Descripción del Tramo	VERTICE	UTM WGS84-18L		Distancias Parciales (km)	Distancia Total (km)
		Este (m)	Norte (m)		
Derivación 22.9 kV, 3a - BELLAVISTA ESTANQUE, 3x35mm <sup>2</sup> AAAC	PP1	520691	8639747	0	0
	QQ0	517286.23	8638421.18	0	
	QQ1	517197.33	8638549.32	0.156	
	QQ2	517174.52	8638696.16	0.262	
	QQ3	516951.41	8638936.18	0.187	
	QQ4	516760.92	8638857.07	0.209	
	QQ5	516658.63	8638816.85	0.113	
	QQ6	516565.02	8638775.69	0.094	
	QQ7	516422.73	8638748.38	0.162	
	QQ8	516317.15	8638710.07	0.116	
Derivación 22.9 kV, 3a - MASHUAYILLO, VILLA EL SALVADOR, ACAC, NUÑUNGA, 3x35mm <sup>2</sup> AAAC	QQ9	516203.63	8638635.36	0.25	3.142
	QQ10	516567	8638602	1.008	
	QQF	516289	8639978	0.468	
	RR1	516590	8639064	0	
	SS1	514884	8638956	0	
	TT1	521244	8638550	0	
	UU0	514622.39	8637180.07	0	
	UU1	514640.33	8637142.51	0.027	
	UU2	514706.29	8637072.3	0.09	
	UU3	514717.09	8636960.87	0.092	
Derivación 22.9 kV, 3a - HUJITO, 3x35mm <sup>2</sup> AAAC	UU4	514856.87	8637044.25	0.155	0.364
	UUF	514856.87	8637044.25	0.155	

**LEYENDA**

- Rios
- CURVAS C/50 m.
- Vías de acceso
- Límite Distrital
- Límite Provincial

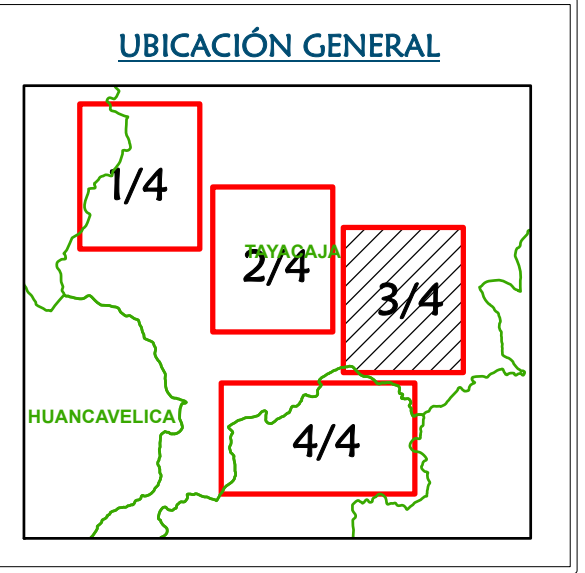
**SIMBOLOS CONVENCIONALES**

- LÍNEA ELÉCTRICA PROYECTADA
- LÍNEA ELÉCTRICA EXISTENTE
- VERTICES
- LOCALIDAD BENEFICIADA

**ESCALA GRÁFICA**

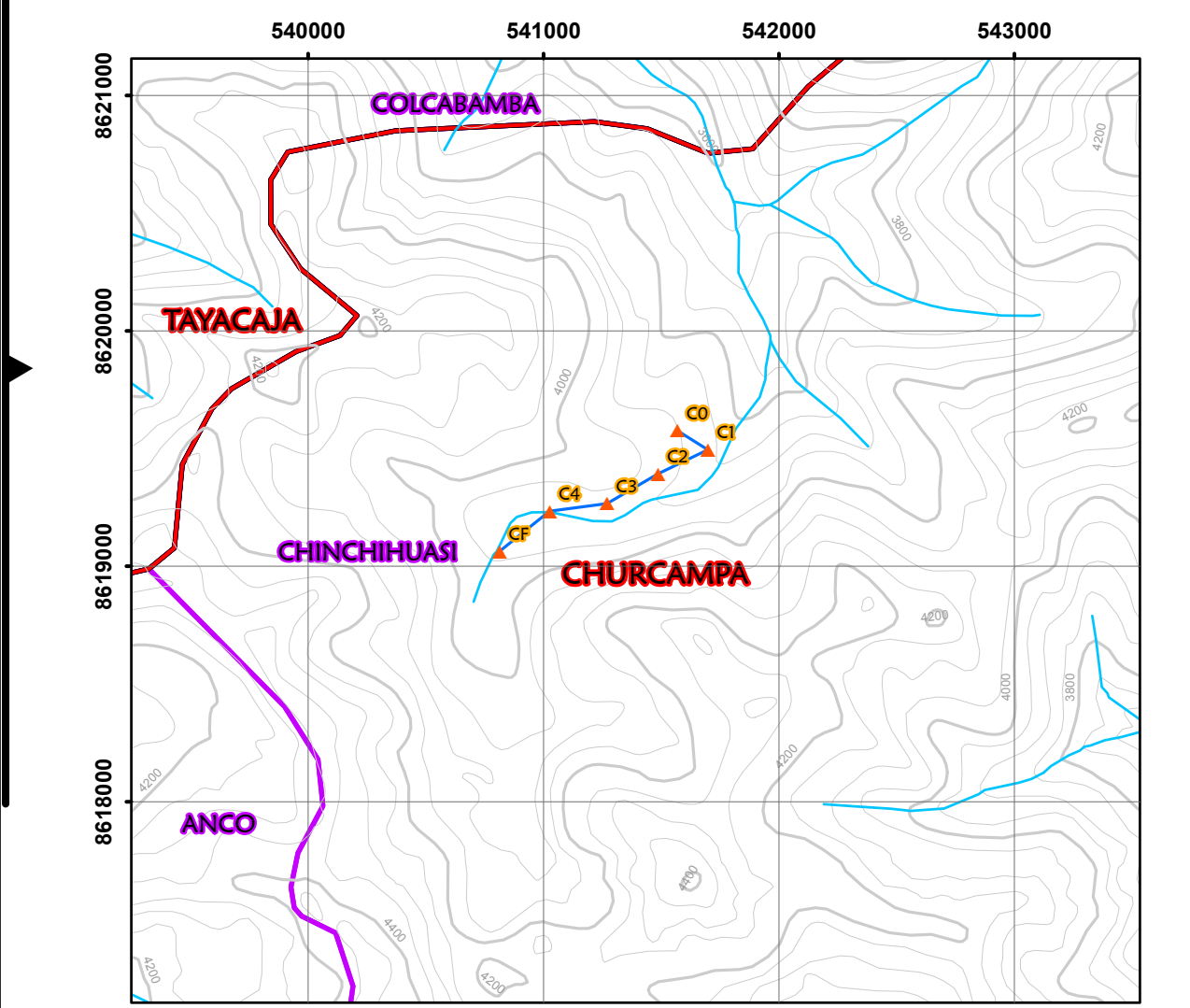
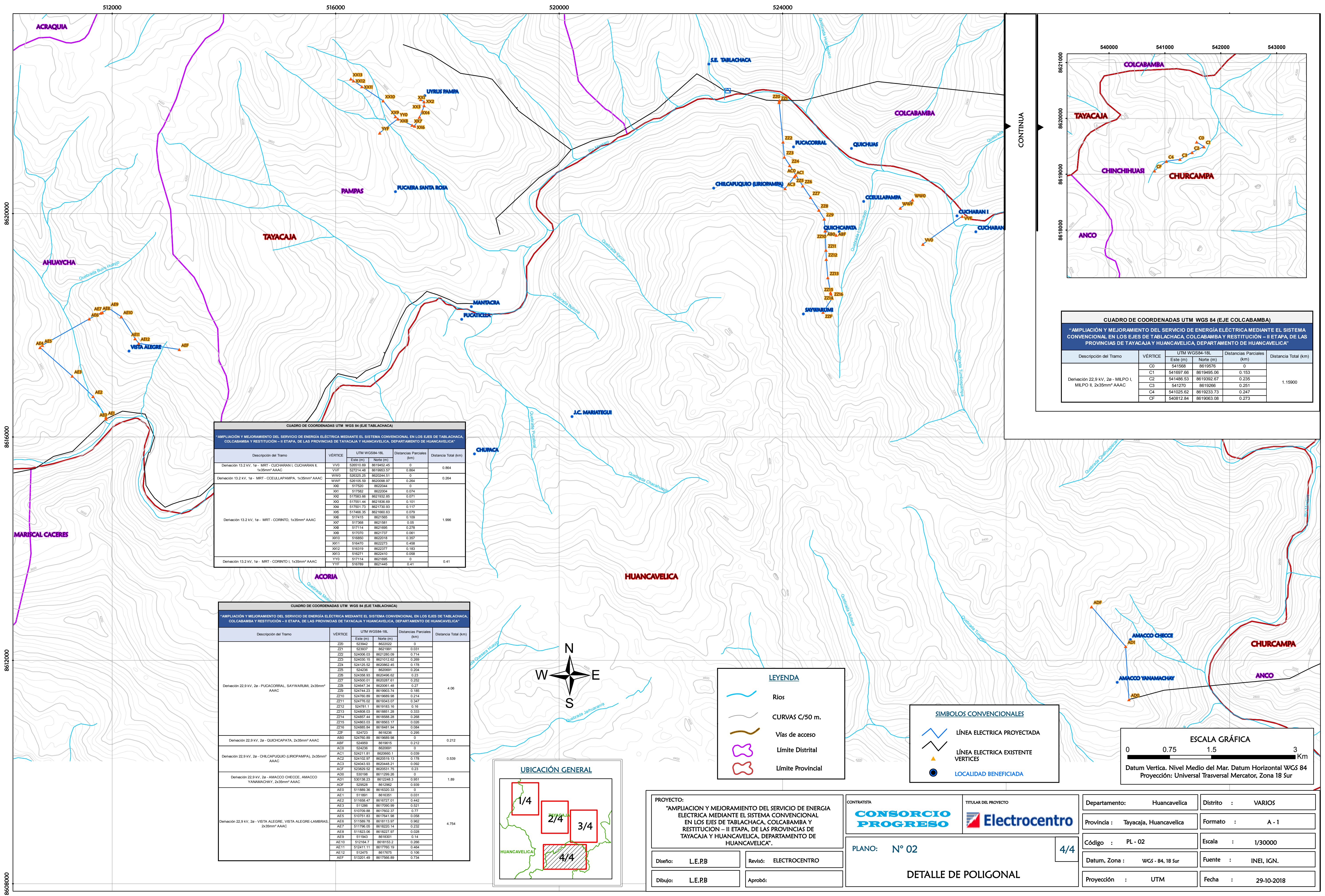
0 0.75 1.5 3 Km

Datum Vertical: Nivel Medio del Mar. Datum Horizontal: WGS 84  
Proyección: Universal Transversal Mercator, Zona 18 Sur



<b>PROYECTO:</b> "AMPLIACIÓN Y MEJORAMIENTO DEL SERVICIO DE ENERGÍA ELÉCTRICA MEDIANTE EL SISTEMA CONVENCIONAL EN LOS EJES DE TABLACHACA, COLCABAMBA Y RESTITUCIÓN - II ETAPA, DE LAS PROVINCIAS DE TAYACAJA Y HUANCEVELICA, DEPARTAMENTO DE HUANCEVELICA".		<b>CONTRATISTA:</b> <b>CONSORCIO PROGRESO</b>	<b>TITULAR DEL PROYECTO:</b> <b>Electrocentro</b>	<b>Departamento:</b> Huancavelica	<b>Distrito:</b> VARIOS
<b>Diseño:</b> L.E.P.B	<b>Revisó:</b> ELECTROCENTRO	<b>PLANO:</b> N° 02	<b>3/4</b>	<b>Provincia:</b> Tayacaja, Huancavelica	<b>Formato:</b> A - 1
<b>Dibujo:</b> L.E.P.B	<b>Aprobó:</b>	<b>DETALLE DE POLIGONAL</b>		<b>Código:</b> PL - 02	<b>Escala:</b> 1/30000
				<b>Datum, Zona:</b> WGS - 84, 18 Sur	<b>Fuente:</b> INEI, IGN.
				<b>Proyección:</b> UTM	<b>Fecha:</b> 29-10-2018

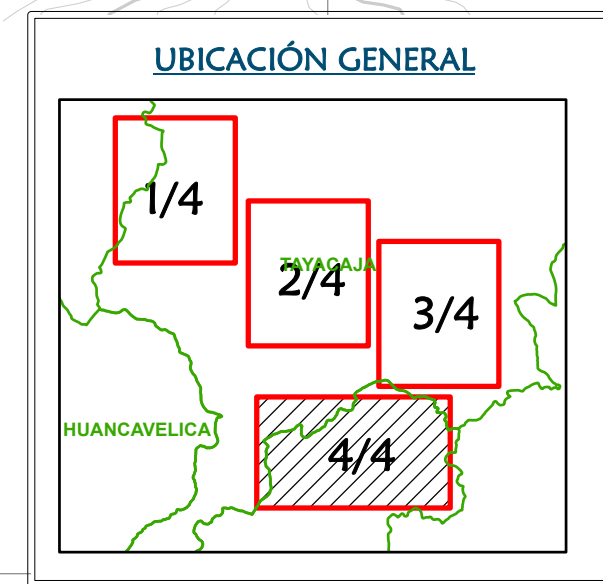




CUADRO DE COORDENADAS UTM WGS 84 (EJE COLCABAMBA)					
"AMPLIACIÓN Y MEJORAMIENTO DEL SERVICIO DE ENERGÍA ELÉCTRICA MEDIANTE EL SISTEMA CONVENCIONAL EN LOS EJES DE TABLACHACA, COLCABAMBA Y RESTITUCIÓN - II ETAPA, DE LAS PROVINCIAS DE TAYACAJA Y HUANCAMELICA, DEPARTAMENTO DE HUANCAMELICA"					
Descripción del Tramo	VÉRTICE	UTM WGS84-18L		Distancias Parciales (km)	Distancia Total (km)
		Este (m)	Norte (m)		
Derivación 22.9 kV, 2e - MILPO I, MILPO II, 2x35mm² AAAC	541508	8619576	0	1.1500	
	C1	541597.66	8619495.06		0.153
	C2	541486.53	8619392.67		0.235
	C3	541270	8619266		0.251
	C4	541025.62	8619233.73		0.247
CF	540812.84	8619063.08	0.273		

CUADRO DE COORDENADAS UTM WGS 84 (EJE TABLACHACA)					
"AMPLIACIÓN Y MEJORAMIENTO DEL SERVICIO DE ENERGÍA ELÉCTRICA MEDIANTE EL SISTEMA CONVENCIONAL EN LOS EJES DE TABLACHACA, COLCABAMBA Y RESTITUCIÓN - II ETAPA, DE LAS PROVINCIAS DE TAYACAJA Y HUANCAMELICA, DEPARTAMENTO DE HUANCAMELICA"					
Descripción del Tramo	VÉRTICE	UTM WGS84-18L		Distancias Parciales (km)	Distancia Total (km)
		Este (m)	Norte (m)		
Derivación 13.2 kV, 1a - MRT - CUCHARAN I, CUCHARAN II, 1x35mm² AAAC	VV0	528510.89	8619452.45	0	0.864
	VVF	52724.48	8619953.37	0.864	
Derivación 13.2 kV, 1a - MRT - CUELLAPAMPA, 1x35mm² AAAC	WW0	52825.28	8620244.51	0	0.204
	WWF	528105.58	8620098.97	0.264	
	XX0	517520	8620204	0	
	XX1	517582	8622004	0.074	
	XX2	517583.86	8621932.85	0.071	
	XX3	517571.44	8621828.69	0.161	
	XX4	517501.73	8621730.93	0.117	
	XX5	517468.35	8621660.63	0.079	
	XX6	517415	8621580	0.109	
	XX7	517368	8621501	0.205	
Derivación 13.2 kV, 1a - MRT - CORINTO, 1x35mm² AAAC	XX8	517114	8621695	0.278	1.996
	XX9	517070	8621737	0.061	
	XX10	516989	8622018	0.357	
	XX11	516470	8622273	0.458	
	XX12	516319	8622377	0.183	
	XX13	516271	8622410	0.058	
	YY0	517114	8621895	0	
	YYF	516789	8621445	0.41	

CUADRO DE COORDENADAS UTM WGS 84 (EJE TABLACHACA)					
"AMPLIACIÓN Y MEJORAMIENTO DEL SERVICIO DE ENERGÍA ELÉCTRICA MEDIANTE EL SISTEMA CONVENCIONAL EN LOS EJES DE TABLACHACA, COLCABAMBA Y RESTITUCIÓN - II ETAPA, DE LAS PROVINCIAS DE TAYACAJA Y HUANCAMELICA, DEPARTAMENTO DE HUANCAMELICA"					
Descripción del Tramo	VÉRTICE	UTM WGS84-18L		Distancias Parciales (km)	Distancia Total (km)
		Este (m)	Norte (m)		
Derivación 22.9 kV, 2a - PUCACORRAL, SAYWARUMI, 2x35mm² AAAC	Z20	523842	8620202	0	4.06
	Z21	523937	8621991	0.031	
	Z22	524008.03	8621280.09	0.714	
	Z23	524030.78	8621912.62	0.269	
	Z24	524125.52	8620962.45	0.178	
	Z25	524290	8620091	0.204	
	Z26	524358.03	8620496.62	0.23	
	Z27	524500.01	8620287.61	0.252	
	Z28	524647.34	8620061.48	0.27	
	Z29	524744.23	8619663.74	0.195	
	Z30	524760.89	8619589.58	0.114	
	Z31	524776.02	8618343.07	0.347	
	Z32	524781.1	8618183.16	0.16	
	Z33	524808.03	8618053.28	0.333	
	Z34	524857.44	8618058.28	0.268	
Z35	524863.03	8618063.17	0.028		
Z36	524885.84	8618081.84	0.064		
Z37	524723	8618236	0.295		
Z38	524700.89	8618089.98	0		
Z39	524692	8618091	0.212		
Z40	524290	8620091	0		
Derivación 22.9 kV, 2a - QUICHCAPATA, 2x35mm² AAAC	AC1	524211.81	8620660.1	0.039	0.539
	AC2	524102.97	8620193.13	0.178	
	AC3	524043.03	8620448.21	0.092	
	ACF	523828.62	8620531.75	0.23	
Derivación 22.9 kV, 2a - AMACCO CHECCE, AMACCO YANAMACHAY, 2x35mm² AAAC	ADO	530198	8611299.26	0	1.80
	AD1	530138.03	8612463.3	0.951	
Derivación 22.9 kV, 2a - VISTA ALEGRE, VISTA ALEGRE-LAMBRAS, 2x35mm² AAAC	ADF	526268	8612962	0.939	4.754
	AEO	511889.36	8616320.33	0	
	AE1	511891	8616321	0.031	
	AE2	511958.47	8616727.01	0.442	
	AE3	511286	8617090.99	0.521	
	AE4	510709.88	8617622.37	0.77	
	AE5	510751.83	8617941.98	0.058	
	AE6	511588.78	8618113.97	0.952	
	AE7	511798.05	8618220.14	0.232	
	AE8	511824.09	8618227.97	0.028	
	AE9	511943	8618301	0.14	
	AE10	512164.7	8618153.2	0.286	
AE11	512411.11	8617762.18	0.464		
AE12	512475	8617675	0.108		
AEF	513201.49	8617668.89	0.734		



**LEYENDA**

- Rios
- CURVAS C/50 m.
- Vías de acceso
- Límite Distrital
- Límite Provincial

**SÍMBOLOS CONVENCIONALES**

- LÍNEA ELÉCTRICA PROYECTADA
- LÍNEA ELÉCTRICA EXISTENTE
- VÉRTICES
- LOCALIDAD BENEFICIADA

**ESCALA GRÁFICA**

0 0.75 1.5 3 Km

Datum Vertical. Nivel Medio del Mar. Datum Horizontal WGS 84  
Proyección: Universal Transversal Mercator, Zona 18 Sur

**PROYECTO:** "AMPLIACIÓN Y MEJORAMIENTO DEL SERVICIO DE ENERGÍA ELÉCTRICA MEDIANTE EL SISTEMA CONVENCIONAL EN LOS EJES DE TABLACHACA, COLCABAMBA Y RESTITUCIÓN - II ETAPA, DE LAS PROVINCIAS DE TAYACAJA Y HUANCAMELICA, DEPARTAMENTO DE HUANCAMELICA".

**CONTRATISTA:** CONSORCIO PROGRESO

**TITULAR DEL PROYECTO:** Electrocentro

**PLANO:** N° 02

**DETALLE DE POLIGONAL**

Departamento: Huancavelica    Distrito: VARIOS

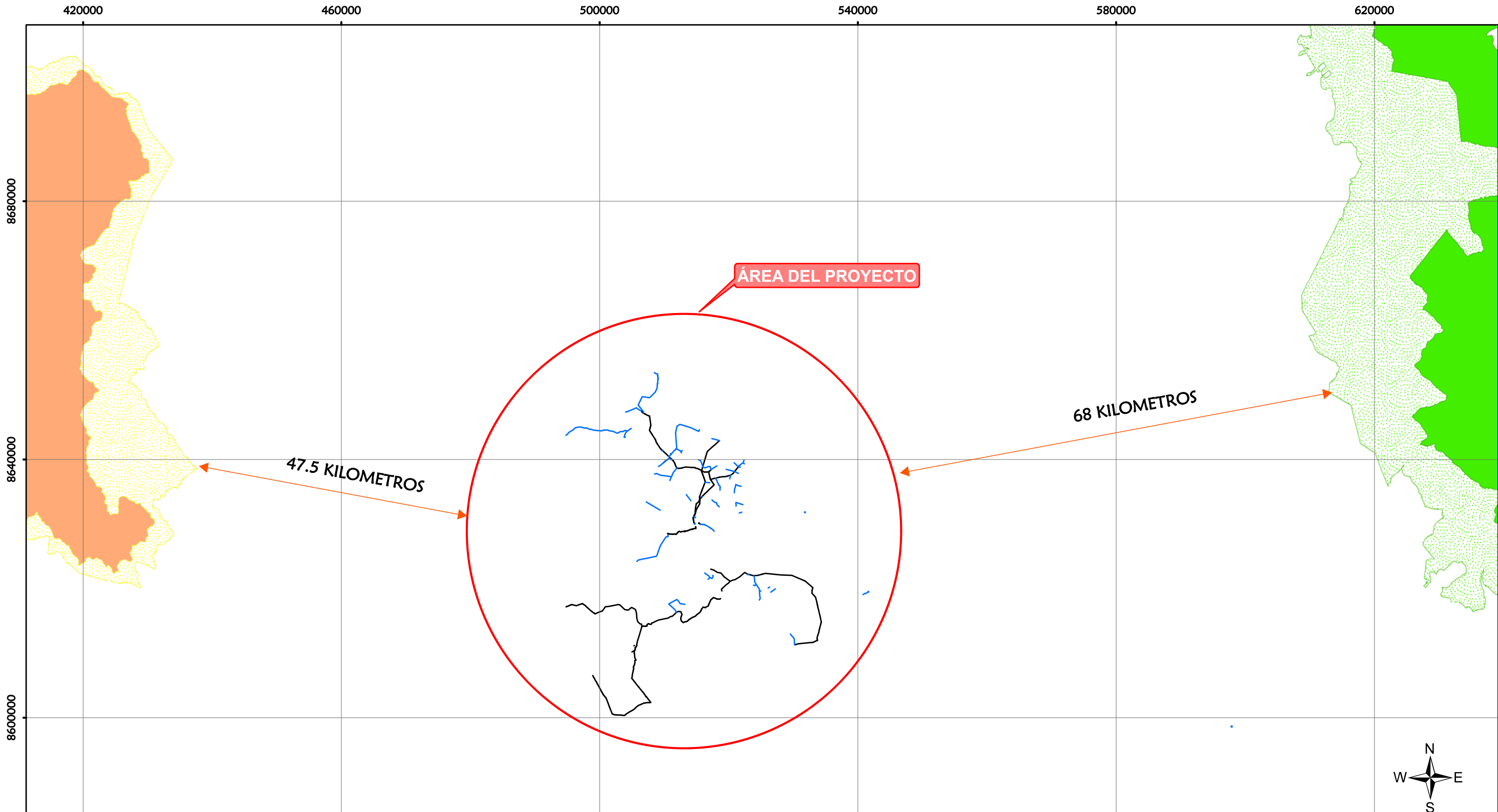
Provincia: Tayacaja, Huancavelica    Formato: A-1

Código: PL-02    Escala: 1/30000

Datum, Zona: WGS-84, 18 Sur    Fuente: INEI, IGN.

Proyección: UTM    Fecha: 29-10-2018





ÁREAS NATURALES PROTEGIDAS CERCANAS AL PROYECTO	
NÚCLEO DE LAS ÁREAS NATURALES PROTEGIDAS	
NOMBRE DEL ANP	SÍMBOLO
Reserva Comunal Ashaninka	
Reserva Paisajística Nor Yauyos Cochas	
ZONA DE AMORTIGUAMIENTO DE LAS ÁREAS NATURALES PROTEGIDAS	
NOMBRE DEL ANP	SÍMBOLO
Reserva Comunal Ashaninka	
Reserva Paisajística Nor Yauyos Cochas	

SIMBOLOS CONVENCIONALES	
	LÍNEA ELECTRICA PROYECTADA
	LÍNEA ELECTRICA EXISTENTE

TITULAR DEL PROYECTO: **Electrocentro**      CONTRATISTA: **CONSORCIO PROGRESO**

PROYECTO:  
**"AMPLIACIÓN Y MEJORAMIENTO DEL SERVICIO DE ENERGÍA ELÉCTRICA MEDIANTE EL SISTEMA CONVENCIONAL EN LOS EJES DE TABLACHACA, COLCABAMBA Y RESTITUCIÓN – II ETAPA, DE LAS PROVINCIAS DE TAYACAJA Y HUANCVELICA, DEPARTAMENTO DE HUANCVELICA".**

PLANO:  
**ÁREAS NATURALES PROTEGIDAS**

UBICACIÓN:      Escala: 1/600 000  
 Distritos: Varios      Datum: WGS 84  
 Provincia: Tayacaja      Zona : 18 Sur  
 Huancavelica      Sistema de proyección: UTM  
 Departamento: Hcva      Fecha: Febrero 2018

ESCALA GRÁFICA      N° **04**