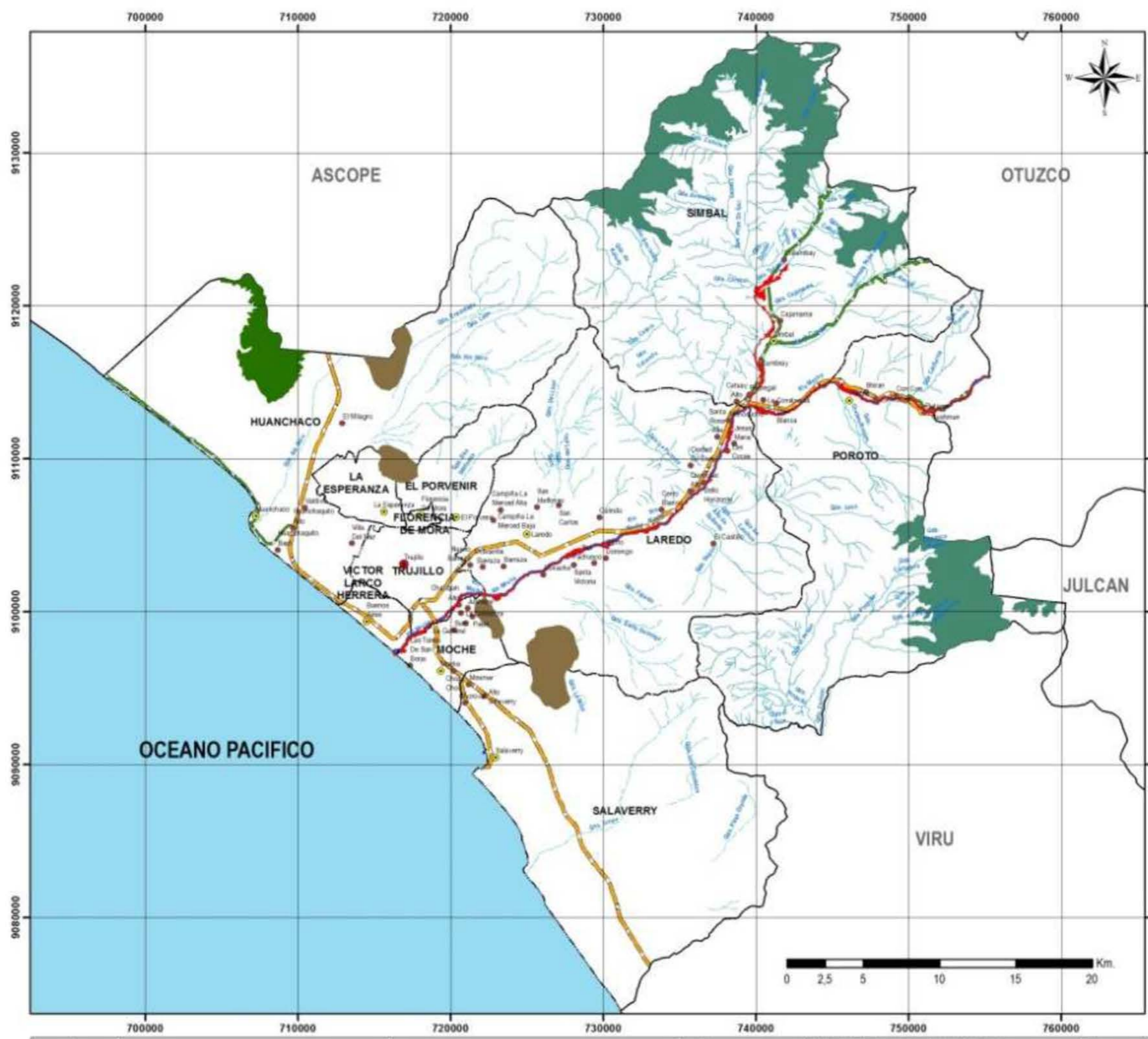


LEYENDA:

- | | |
|-------------------------|---------------------|
| CENTROS POBLADOS | LIMITES |
| ● Capital de Provincia | ▭ Limite Distrital |
| ● Capital de Distrito | ▭ Océano Pacifico |
| ● Centro Poblado | |
| RED HIDROGRAFICA | RED VIAL |
| — Rio Moche | — Vía Nacional |
| — Qda. Eventual | — Vía Departamental |
| — Tributario | — Vía Vecinal |

- | | |
|---|---|
| SIMBOLO | ZONAS DE PROTECCION Y CONSERVACION ECOLOGICA |
| ■ ZONA CON PROBABILIDAD DE DESLIZAMIENTO | |
| ■ ZONA CON PROBABILIDAD DE INUNDACION POR EL NIÑO | |
| ■ ZONA CON PROBABILIDAD DE INUNDACION POR TSUNAMI | |
| ■ ZONA DE BORDE COSTERO | |
| ■ ZONA DE CONFLICTOS POR OCUPACION DE HUMEDALES | |
| ■ ZONA DE INTERES HISTORICO CULTURAL | |

 <p>MUNICIPALIDAD PROVINCIAL DE TRUJILLO</p> <p>PLANDET GERENCIA DE DESARROLLO DE PLAN TERRITORIAL DE TRUJILLO</p>	<p>MESO ZONIFICACION ECOLOGICA ECONOMICA PROVINCIA DE TRUJILLO DEPARTAMENTO - LA LIBERTAD</p>	<p>ALCALDE: ING. CÉSAR ACUÑA PERALTA</p>	<p>COORDINADOR GENERAL DEL PROYECTO: ARQ. ALVARO UGARTE</p>	<p>PROYECCION Y DATUM: SISTEMA COORD. PROYECTADAS: UTM DATUM HORIZONTAL WGS 1984 ZONA O HUSO HORARIO 17 SUR</p>	<p>ZEE-01</p>
	<p>MAPA: ZONAS DE TRATAMIENTO ESPECIAL</p>	<p>GERENTE: ARQ. MARITZA HURTADO CASTRO</p>	<p>COORDINADOR DE LA ZEE: GEOG. ANTONIO TORRES BENITES</p>	<p>ELABORACIÓN: GEOG. LEONARDO AYRE CARVAJAL</p>	



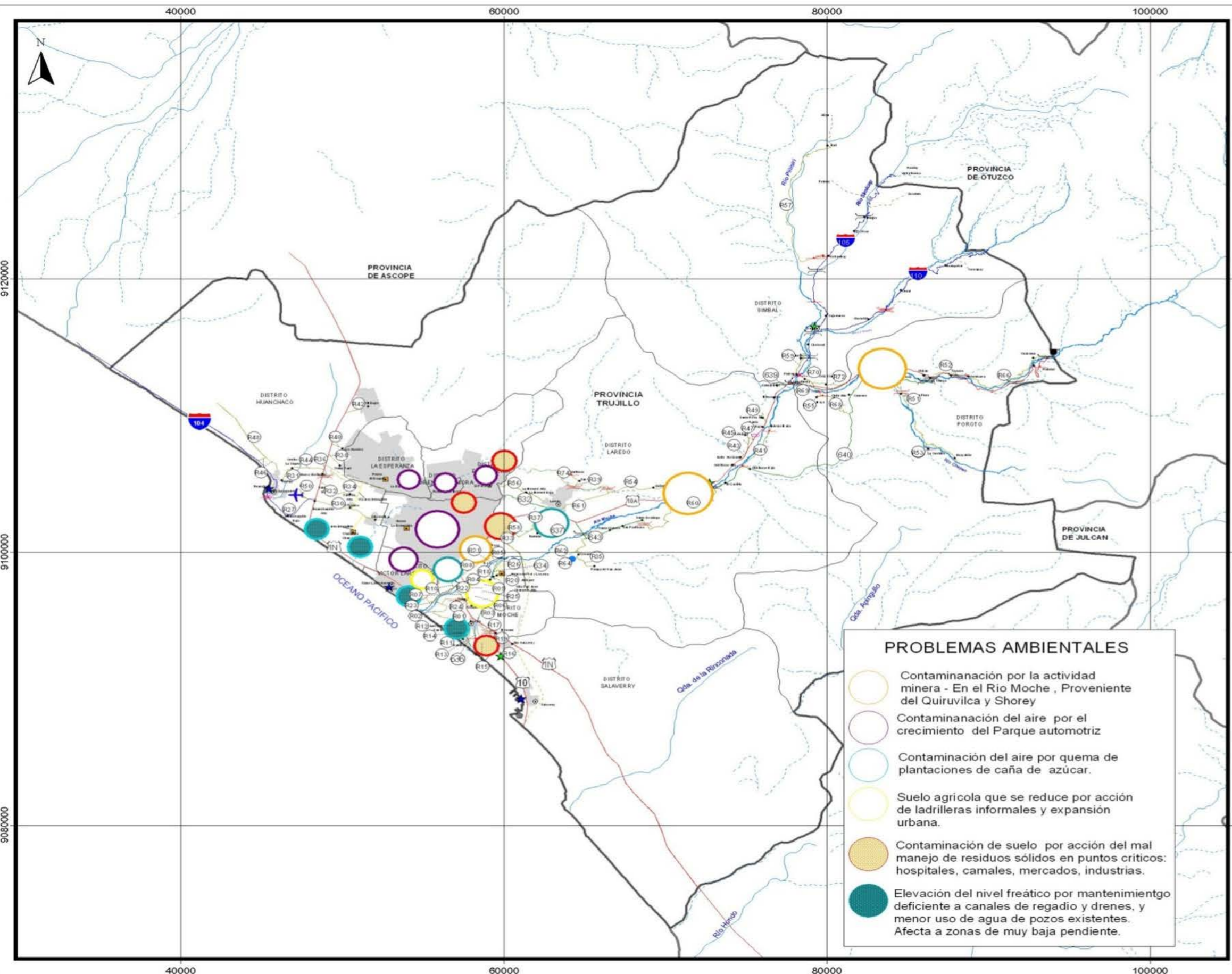
LEYENDA:

CENTROS POBLADOS	LIMITES
● Capital de Provincia	▭ Limite Distrital
● Capital de Distrito	▭ Océano Pacífico
● Centro Poblado	
RED HIDROGRAFICA	RED VIAL
▬ Río Moche	▬ Vía Nacional
▬ Qda. Eventual	▬ Vía Departamental
▬ Tributario	▬ Vía Vecinal

SIMBOLO ZONAS DE PROTECCION Y CONSERVACION ECOLOGICA

- ZONA DE PROTECCION – CERRO CAMPANA
- ZONA DE PROTECCION BOSQUE SECO DE MONTAÑA
- ZONA DE PROTECCION FLUVIAL
- ZONA DE PROTECCION POR LOMAS COSTERAS

 MUNICIPALIDAD PROVINCIAL DE TRUJILLO PLANDET GERENCIA DE DESARROLLO DE PLAN TERRITORIAL DE TRUJILLO	MESO ZONIFICACION ECOLOGICA ECONOMICA PROVINCIA DE TRUJILLO DEPARTAMENTO – LA LIBERTAD	ALCALDE: ING. CÉSAR ACUÑA PERALTA	COORDINADOR GENERAL DEL PROYECTO: ARQ. ALVARO UGARTE	PROYECCION Y DATUM: SISTEMA COORD. PROYECTADAS: UTM DATUM HORIZONTAL WGS 1984 ZONA O HUSO HORARIO 17 SUR	ZEE-03
	MAPA: ZONAS DE PROTECCION CONSERVACION ECOLOGICA	GERENTE: ARQ. MARITZA HURTADO CASTRO	COORDINADOR DE LA ZEE: GEOG. ANTONIO TORRES BENITES	ELABORACIÓN: GEOG. LEONARDO AYRE CARVAJAL	Escala de trabajo: 1:50 000 Escala de impresión: 1:250 000



SIGNOS CONVENCIONALES

Código de la Red Vial Nacional		Camino Asfaltado	
Código de la Red Vial Departamental		Camino Afirmado	
Código de la Red Vial Vecinal		Camino Sin Afirmar	
Limite Departamental		Trocha Carrozable	
Limite Provincial		Proyectado	
Limite Distrital		Camino de Herradura	
Capital de Departamento		Puntos Notables	
Capital de Provincia		Balneario	
Capital de Distrito		Morro	
Centro Poblado		Piscigranja	
Vía Nacional		Puerto	
Vía Departamental		Reservorio Agua	
Vía Vecinal (Con Registro MTC)		Resto Arqueológico	
Vía Vecinal (Sin Registro MTC)		Zona de Esparcimiento	
Baden		Puntos Críticos	
Bocatoma		Deslizamiento	
Bye Pass		Infiltración	
Ponton		Infraestructuras dañada	
Puente		Inundación* Río, Riachuelo, Qda. O Canal	
Túnel		Humedal	
Ríos		Zona Urbana	
Quebradas		aeropuerto	
Lagunas			



REPÚBLICA DEL PERÚ



DEPARTAMENTO LA LIBERTAD

1: 250,000



CUADRICULA CADA 20,000 METROS
 PROYECCIÓN EN COORDENADAS UTM
 DATUM: SISTEMA GEODÉSICO MUNDIAL (WGS) DE 1984



DEPARTAMENTO LA LIBERTAD
 MUNICIPALIDAD PROVINCIAL DE TRUJILLO

PLAN VIAL PROVINCIAL PARTICIPATIVO DE LA PROVINCIA DE TRUJILLO

PROBLEMAS AMBIENTALES

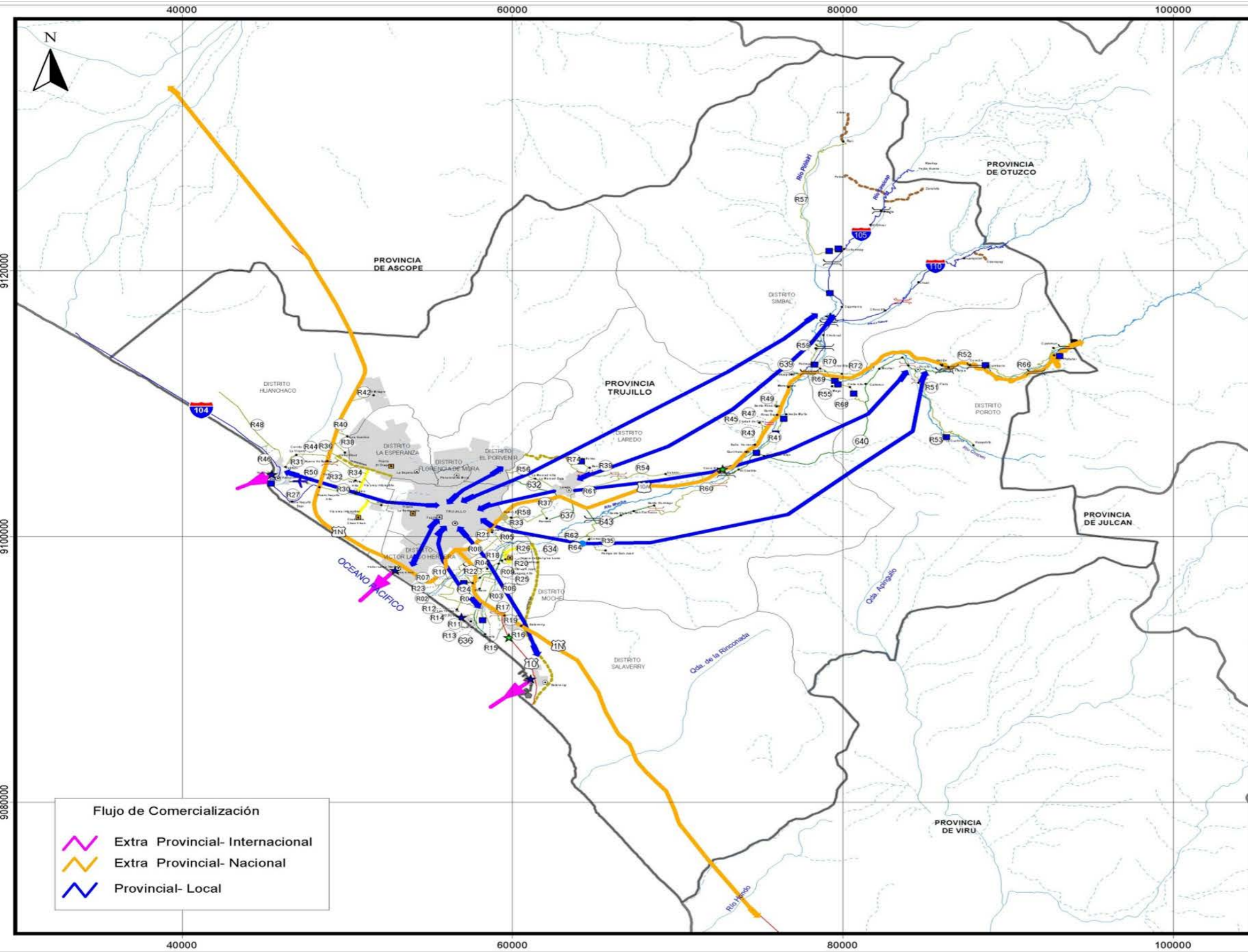
PROFESIONAL RESPONSABLE: ING. LUIS A. VILLEGAS R.	SUPERVISION: ING. ALDO INFANTE P.	MAPA N°
ESCALA: 1 : 250 000	PROY. DATUM: UTM - WGS84 ZONA 18S	FECHA: NOV - 2009
FUENTES: IGN, INEI, INRENA, MTC		18

PROBLEMAS AMBIENTALES

- Contaminación por la actividad minera - En el Rio Moche , Proveniente del Quiruvilca y Shorey
- Contaminación del aire por el crecimiento del Parque automotriz
- Contaminación del aire por quema de plantaciones de caña de azúcar.
- Suelo agrícola que se reduce por acción de ladrilleras informales y expansión urbana.
- Contaminación de suelo por acción del mal manejo de residuos sólidos en puntos críticos: hospitales, camales, mercados, industrias.
- Elevación del nivel freático por mantenimiento deficiente a canales de riego y drenes, y menor uso de agua de pozos existentes. Afecta a zonas de muy baja pendiente.

MAPAS: SISTEMA PRODUCTIVO

Mapa N° 08: Flujos de Comercialización de la Provincia de Trujillo



Flujo de Comercialización

- Extra Provincial- Internacional
- Extra Provincial- Nacional
- Provincial- Local

SIGNOS CONVENCIONALES

Código de la Red Vial Nacional		Camino Asfaltado	
Código de la Red Vial Departamental		Camino Afirmado	
Código de la Red Vial Vecinal		Camino Sin Afirmar	
Limite Departamental		Trocha Carrozable	
Limite Provincial		Proyectado	
Limite Distrital		Camino de Herradura	
Capital de Departamento		Puntos Notables	
Capital de Provincia		Balneario	
Capital de Distrito		Morro	
Centro Poblado		Piscigranja	
Vía Nacional		Puerto	
Vía Departamental		Reservorio Agua	
Vía Vecinal (Con Registro MTC)		Resto Arqueológico	
Vía Vecinal (Sin Registro MTC)		Zona de Esparcimiento	
Baden		Puntos Críticos	
Bocatoma		Deslizamiento	
Bye Pass		Infiltración	
Ponton		Infraestructuras dañada	
Puente		Inundación *Río, Riachuelo, Qda. O Canal	
Túnel		Humedal	
Ríos		Zona Urbana	
Quebradas		Aeropuerto	
Lagunas			



1: 250,000

2 0 2 4 6 8 10 Km.

CUADRICULA CADA 20,000 METROS
 PROYECCIÓN EN COORDENADAS UTM
 DATUM: SISTEMA GEODÉSICO MUNDIAL (WGS) DE 1984

DEPARTAMENTO LA LIBERTAD
MUNICIPALIDAD PROVINCIAL DE TRUJILLO

PLAN VIAL PROVINCIAL PARTICIPATIVO DE LA PROVINCIA DE TRUJILLO

MAPA: FLUJOS DE CORMERCIALIZACIÓN

PROFESIONAL RESPONSABLE: ING. LUIS A. VILLEGAS R.	SUPERVISION: ING. ALDO INFANTE P.	MAPA N°
ESCALA: 1 : 250 000	PROY. DATUM: UTM - WGS84 ZONA 18S	FECHA: NOV - 2009
FUENTES: IGN, INEI, INRENA, MTC		08

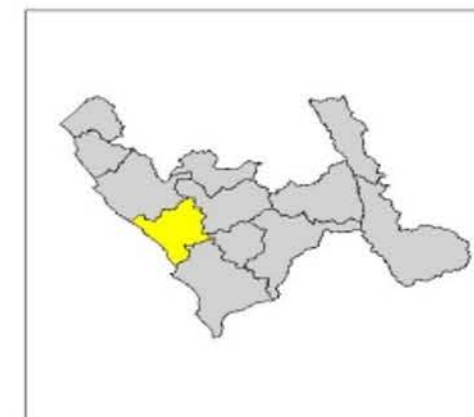
Fuente: Plan Vial de Trujillo 2010 - 2019



POTENCIAL SOCIOECONÓMICO



REPÚBLICA DEL PERÚ



DEPARTAMENTO LA LIBERTAD



DEPARTAMENTO LA LIBERTAD MUNICIPALIDAD PROVINCIAL DE TRUJILLO

MUNICIPALIDAD PROVINCIAL DE TRUJILLO

PROYECTO: FORTALECIMIENTO EN EL DESARROLLO DE CAPACIDADES PARA EL ORDENAMIENTO TERRITORIAL
PROVINCIA DE TRUJILLO - LA LIBERTAD
PLAN DE ACONDICIONAMIENTO TERRITORIAL

MAPA: **POTENCIAL ECONOMICO DE LA PROVINCIA DE TRUJILLO**

DEPARTAMENTO: **LA LIBERTAD**

PROVINCIA: **PROVINCIA DE TRUJILLO**

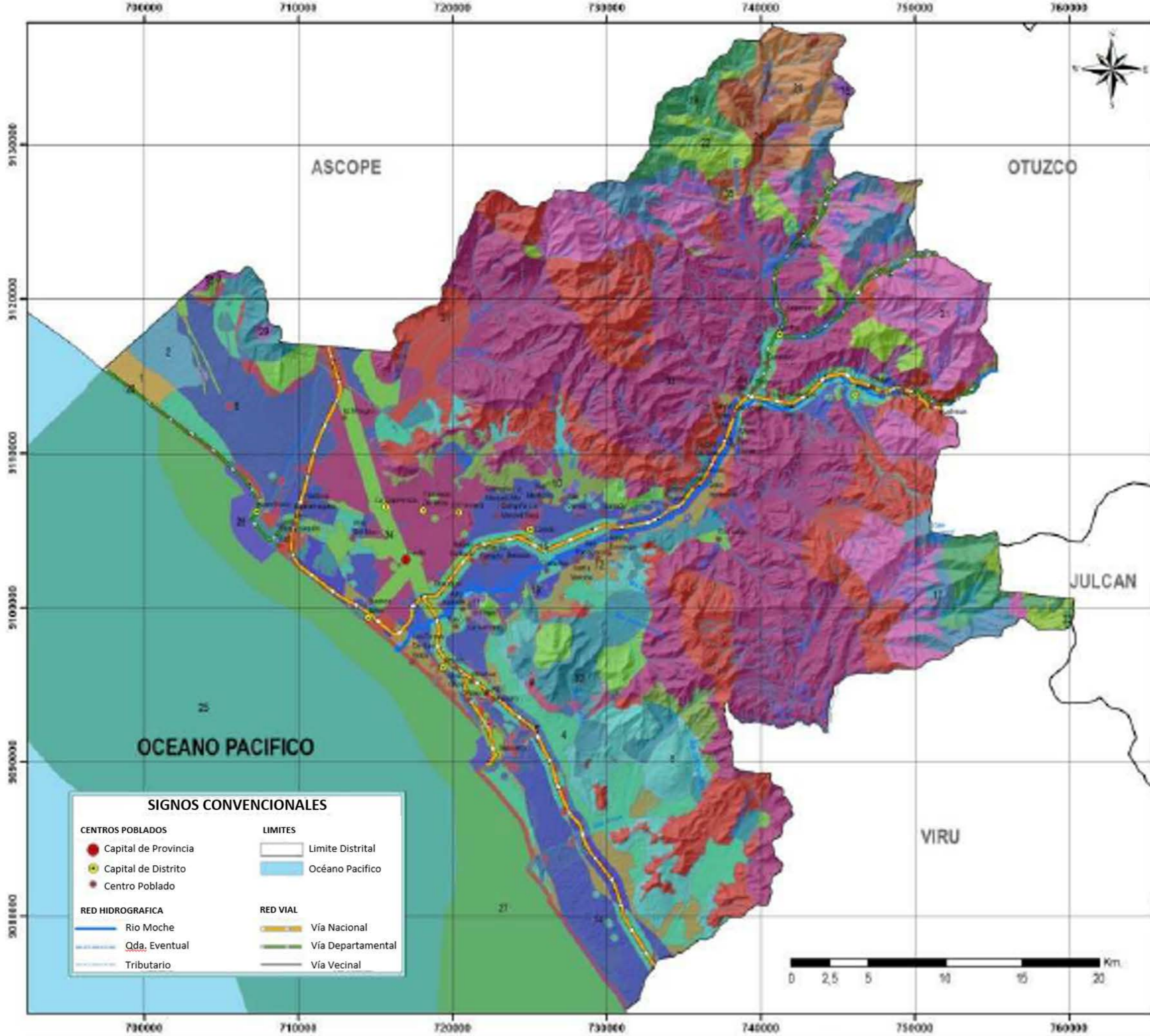
ELABORADO POR: EQUIPO TECNICO ZEE

Fuente: MINAG-MINISTERIO DE AGRICULTURA
DRALL- DIRECCION REGIONAL DE AGRICULTURA
DE LA LIBERTAD

Base cartográfica
Proyección: WGS 1984 UTM ZONA 17 SUR

Escala de impresión
1:200 000

FECHA:
OCTUBRE 2012

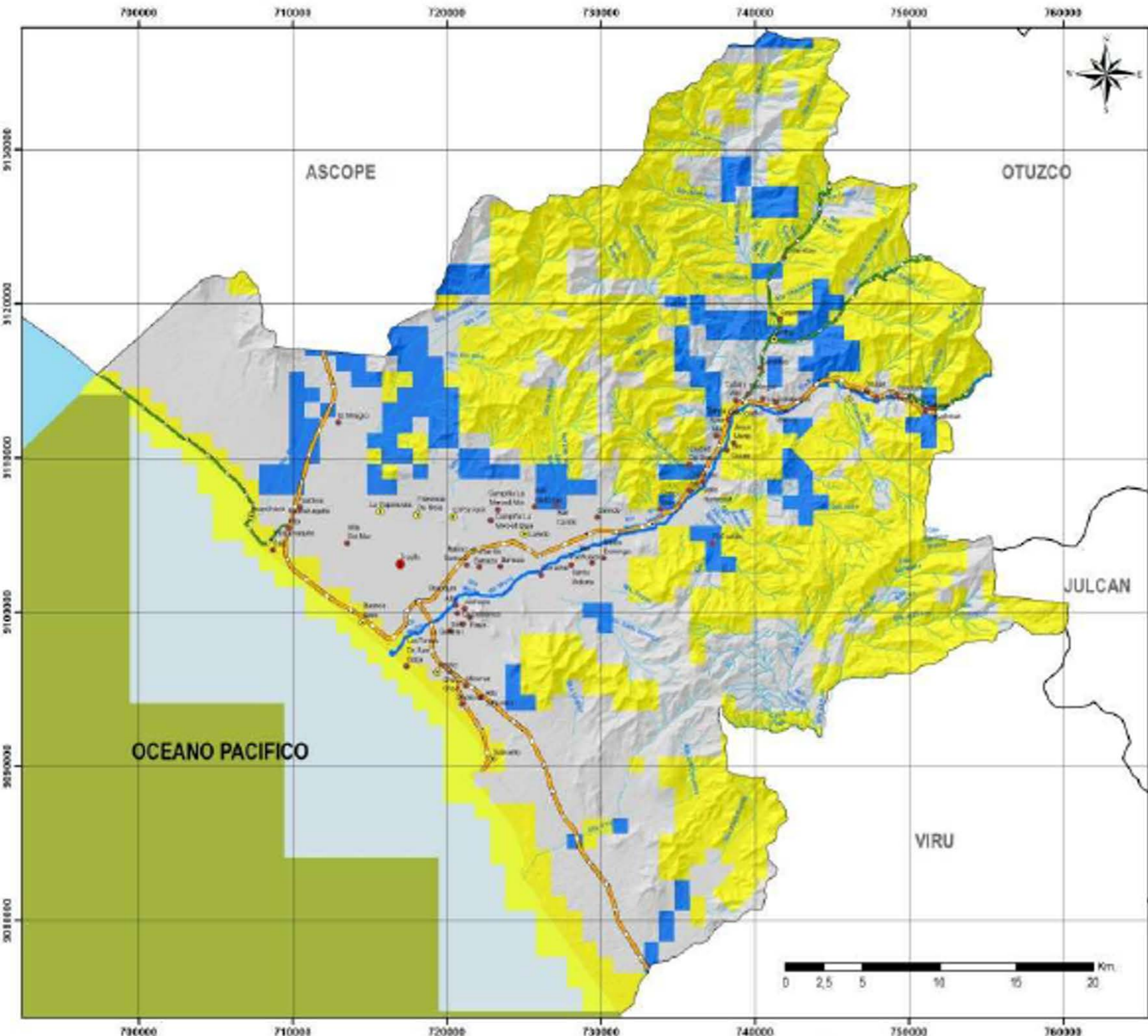


- ### LEYENDA:
1. TIERRAS APTAS PARA CULTIVOS EN LIMPIO Y POTENCIAL EOLICO MEDIO SOLAR ALTO
 2. TIERRAS APTAS PARA CULTIVOS EN LIMPIO Y POTENCIAL EOLICO MEDIO SOLAR MUY ALTO
 3. TIERRAS APTAS PARA CULTIVOS EN LIMPIO Y POTENCIAL EOLICO MEDIO SOLAR MUY ALTO Y TURISTICO
 4. TIERRAS APTAS PARA CULTIVOS EN LIMPIO Y POTENCIAL SOLAR ALTO
 5. TIERRAS APTAS PARA CULTIVOS EN LIMPIO Y POTENCIAL SOLAR ALTO Y TURISTICO
 6. TIERRAS APTAS PARA CULTIVOS EN LIMPIO Y POTENCIAL SOLAR MUY ALTO
 7. TIERRAS APTAS PARA CULTIVOS EN LIMPIO Y POTENCIAL SOLAR MUY ALTO Y TURISTICO
 8. TIERRAS APTAS PARA CULTIVOS PERMANENTES Y POTENCIAL SOLAR ALTO
 9. TIERRAS APTAS PARA CULTIVOS PERMANENTES Y POTENCIAL SOLAR ALTO Y TURISTICO
 10. TIERRAS APTAS PARA CULTIVOS PERMANENTES Y POTENCIAL SOLAR MUY ALTO
 11. TIERRAS APTAS PARA CULTIVOS PERMANENTES Y POTENCIAL SOLAR MUY ALTO Y TURISTICO
 12. CULTIVO AGRICOLA Y POTENCIAL SOLAR ALTO
 13. CULTIVO AGRICOLA Y POTENCIAL SOLAR ALTO Y TURISTICO
 14. CULTIVO AGRICOLA Y POTENCIAL SOLAR MUY ALTO
 15. CULTIVO AGRICOLA Y POTENCIAL SOLAR MUY ALTO Y TURISTICO
 16. CULTIVO AGRICOLA Y POTENCIAL SOLAR MUY MUY ALTO
 17. TIERRAS APTAS PARA FORESTALES Y POTENCIAL SOLAR ALTO
 18. TIERRAS APTAS PARA FORESTALES Y POTENCIAL SOLAR ALTO Y TURISTICO
 19. TIERRAS APTAS PARA FORESTALES Y POTENCIAL SOLAR MUY ALTO
 20. TIERRAS APTAS PARA FORESTALES Y POTENCIAL SOLAR MUY MUY ALTO
 21. TIERRAS APTAS PARA PASTOS Y POTENCIAL SOLAR ALTO
 22. TIERRAS APTAS PARA PASTOS Y POTENCIAL SOLAR MUY ALTO
 23. TIERRAS APTAS PARA PASTOS Y POTENCIAL SOLAR MUY ALTO Y TURISTICO
 24. TIERRAS APTAS PARA PASTOS Y POTENCIAL SOLAR MUY MUY ALTO
 25. POTENCIAL EOLICO MEDIO
 26. POTENCIAL TURISTICO
 27. POTENCIAL ENERGETICO
 28. TIERRAS DE PROTECCION Y POTENCIAL EOLICO MEDIO Y SOLAR ALTO
 29. TIERRAS DE PROTECCION Y POTENCIAL EOLICO MEDIO Y SOLAR ALTO Y TURISTICO
 30. TIERRAS DE PROTECCION Y POTENCIAL EOLICO MEDIO Y SOLAR MUY ALTO Y TURISTICO
 31. TIERRAS DE PROTECCION Y POTENCIAL SOLAR ALTO
 32. TIERRAS DE PROTECCION Y POTENCIAL SOLAR ALTO Y TURISTICO
 33. TIERRAS DE PROTECCION Y POTENCIAL SOLAR MUY ALTO
 34. TIERRAS DE PROTECCION Y POTENCIAL SOLAR MUY ALTO Y TURISTICO
 35. TIERRAS DE PROTECCION Y POTENCIAL SOLAR MUY MUY ALTO

SIGNOS CONVENCIONALES

CENTROS POBLADOS		LIMITES	
	Capital de Provincia		Limite Distrital
	Capital de Distrito		Océano Pacifico
	Centro Poblado		
RED HIDROGRAFICA		RED VIAL	
	Rio Moche		Vía Nacional
	Qda. Eventual		Vía Departamental
	Tributario		Vía Vecinal

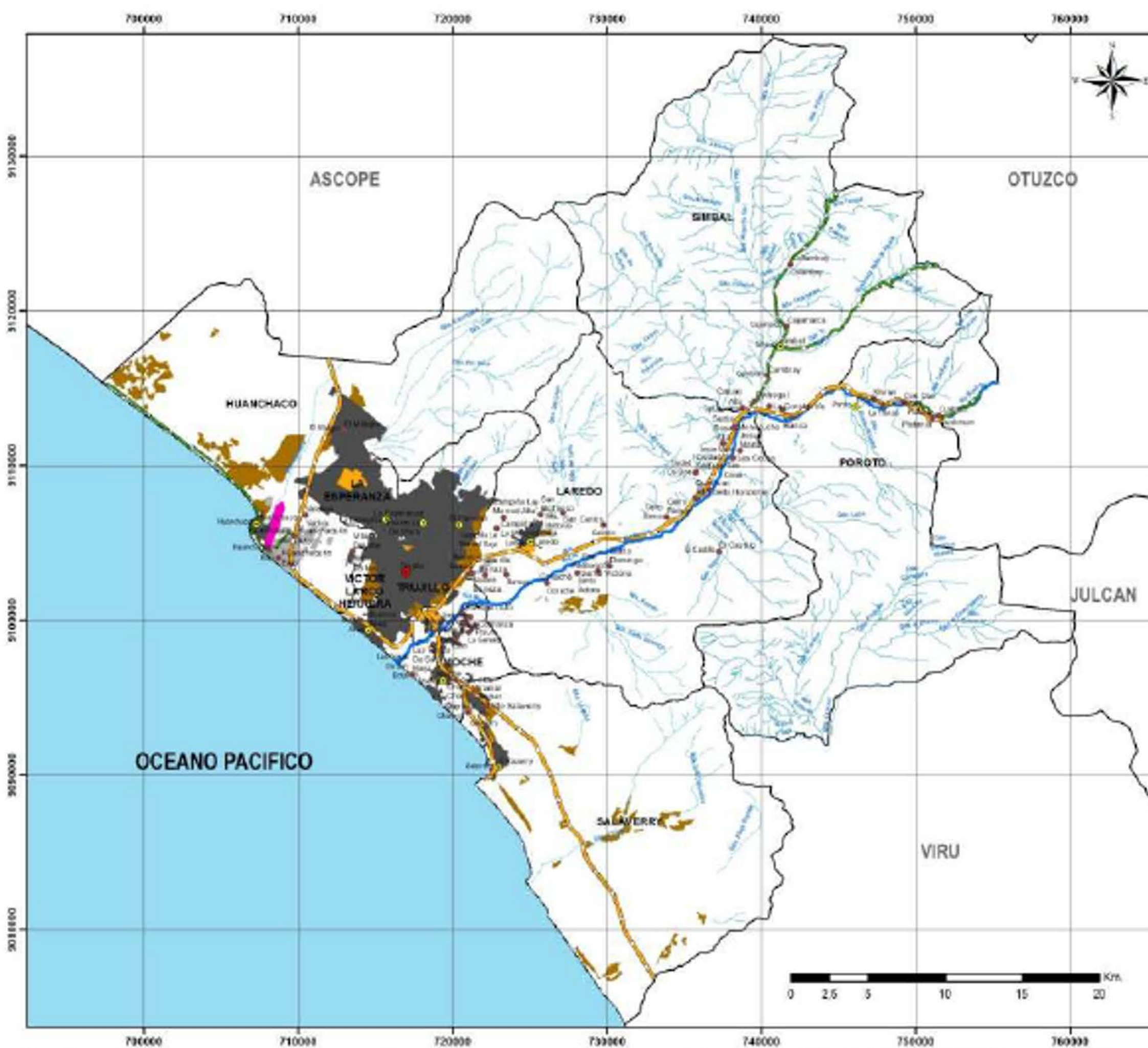




LEYENDA:

CENTROS POBLADOS	LIMITES
● Capital de Provincia	▭ Limite Distrital
● Capital de Distrito	▭ Océano Pacifico
● Centro Poblado	
RED HIDROGRAFICA	RED VIAL
— Rio Moche	— Vía Nacional
— Qda. Eventual	— Vía Departamental
— Tributario	— Vía Vecinal

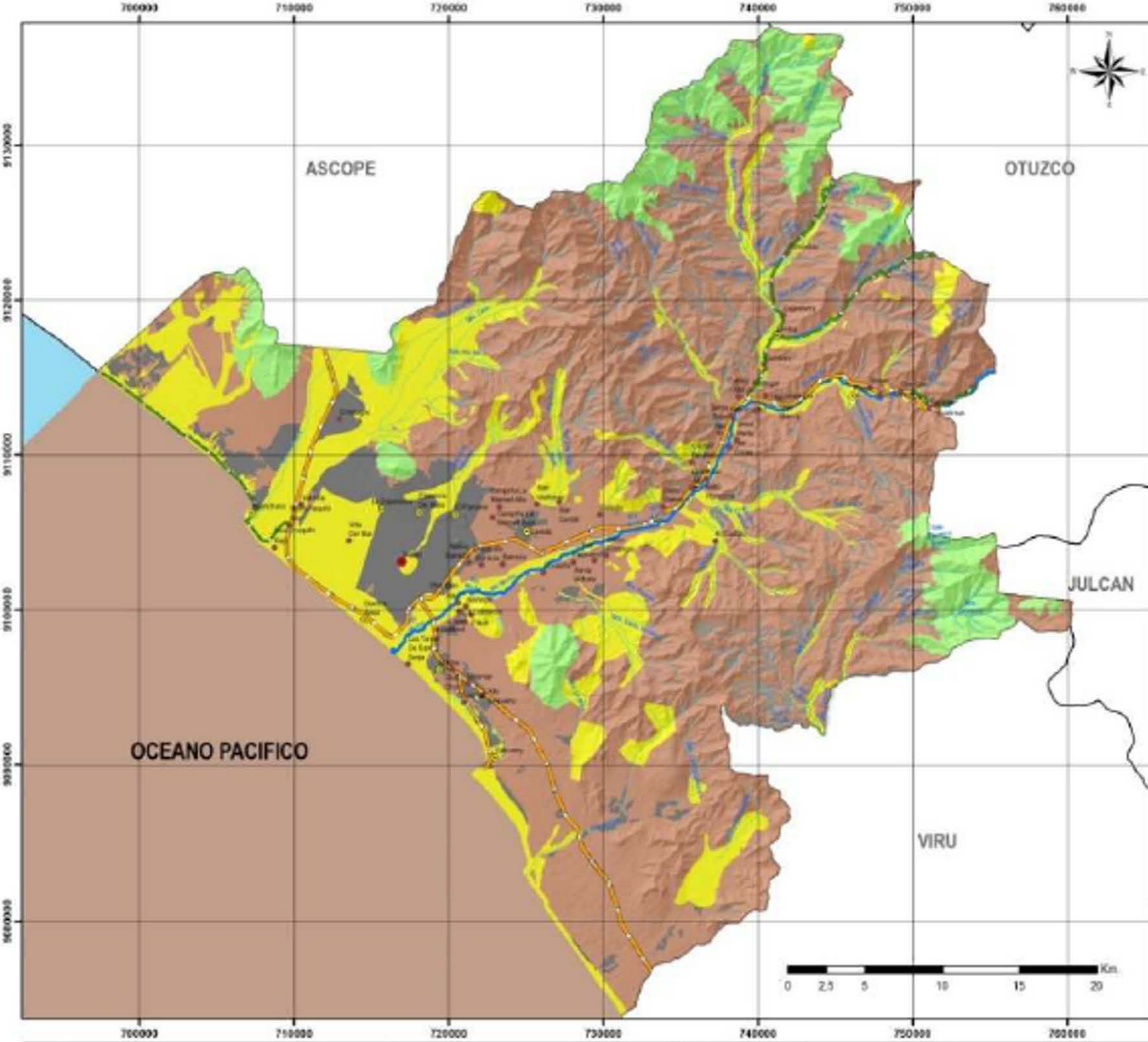
SIMBOLO	VALOR PRODUCTIVO DE LOS RECURSOS NATURALES NO RENOVABLES
■	POTENCIAL HIDROCARBURO
■	POTENCIAL MINERO METALICO
■	POTENCIAL MINERO NO METALICO
■	SIN POTENCIAL NO RENOVABLE



LEYENDA:

CENTROS POBLADOS	LIMITES
● Capital de Provincia	▭ Limite Distrital
● Capital de Distrito	▭ Océano Pacífico
● Centro Poblado	
RED HIDROGRAFICA	RED VIAL
▬ Río Moche	▬ Vía Nacional
▬ Qda. Eventual	▬ Vía Departamental
▬ Tributario	▬ Vía Vecinal

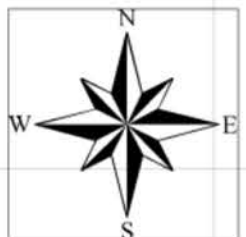
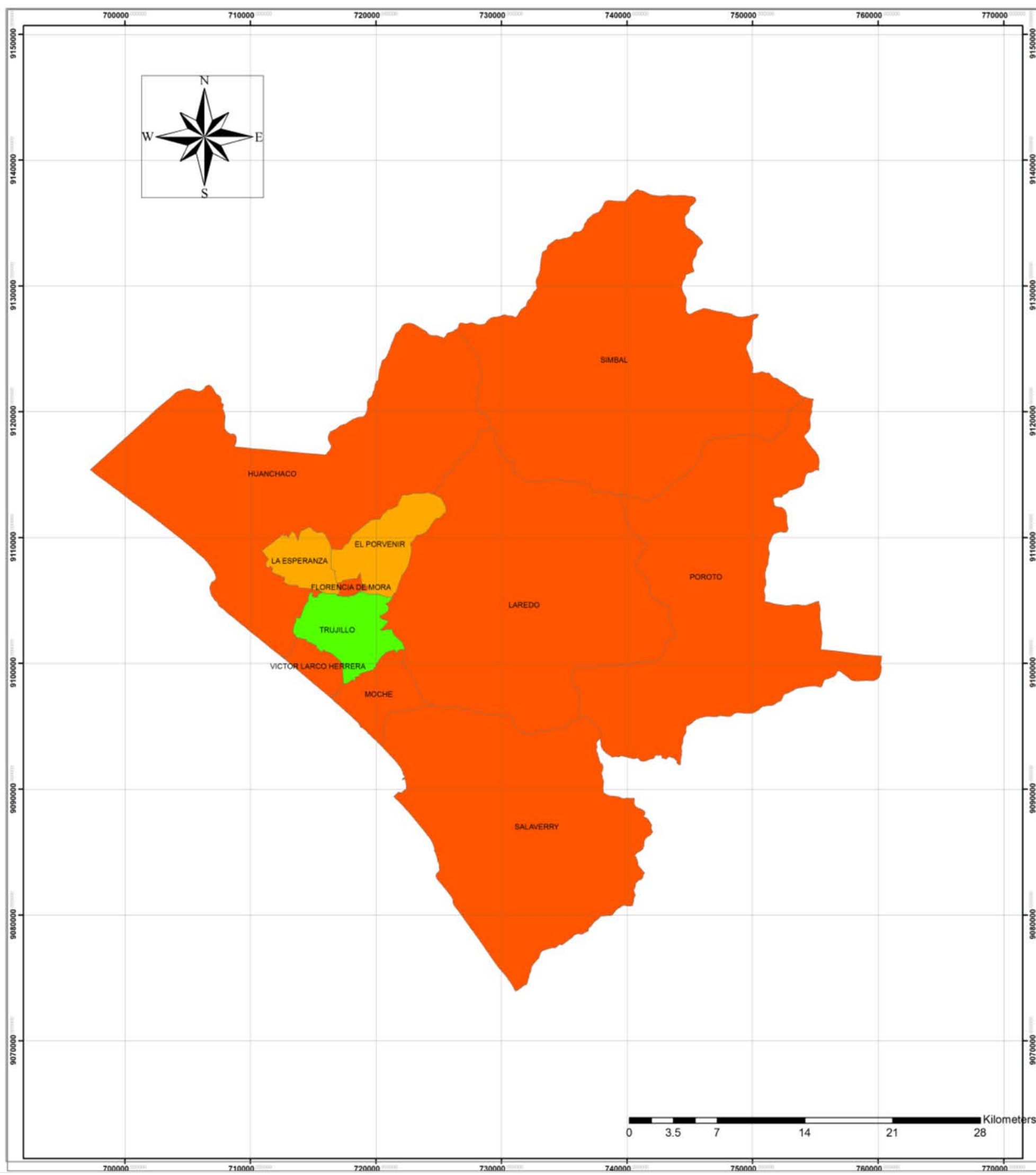
SIMBOLO	ZONAS CON VOCACION URBANA INDUSTRIAL
▭	ZONA CON APTITUD URBANA INSDUSTRIAL
▭	ZONA INDUSTRIAL
▭	ZONA PORTUARIA Y AEROPORTUARIA
▭	ZONA URBANA CONSOLIDADA
▭	ZONA URBANA EN PROCESO DE CONSTRUCCION



LEYENDA:

CENTROS POBLADOS	LIMITES
● Capital de Provincia	▭ Limite Distrital
● Capital de Distrito	▭ Océano Pacifico
● Centro Poblado	
RED HIDROGRAFICA	RED VIAL
▬ Rio Moche	▬ Vía Nacional
▬ Qda. Eventual	▬ Vía Departamental
▬ Tributario	▬ Vía Vecinal

SÍMBOLO	GRANDES UNIDADES DE ZONIFICACION ECOLÓGICA ECONÓMICA
▭	ZONAS DE PROTECCION Y CONSERVACIÓN ECOLÓGICA
▭	ZONAS DE TRATAMIENTO ESPECIAL
▭	ZONAS DE VOCACION URBANO INDUSTRIAL
▭	ZONAS PRODUCTIVAS



MAPA DEL POTENCIAL FINANCIERO



REPÚBLICA DEL PERÚ



DEPARTAMENTO LA LIBERTAD



DEPARTAMENTO LA LIBERTAD MUNICIPALIDAD PROVINCIAL DE TRUJILLO

MUNICIPALIDAD PROVINCIAL DE TRUJILLO
 PROYECTO: FORTALECIMIENTO EN EL DESARROLLO DE CAPACIDADES PARA EL ORDENAMIENTO TERRITORIAL
 PROVINCIA DE TRUJILLO - LA LIBERTAD
 PLAN DE ACONDICIONAMIENTO TERRITORIAL

MAPA: **MAPA DEL POTENCIAL FINANCIERO**

DEPARTAMENTO: **LA LIBERTAD**

PROVINCIA: **PROVINCIA DE TRUJILLO**

ELABORADO POR: EQUIPO TECNICO ZEE

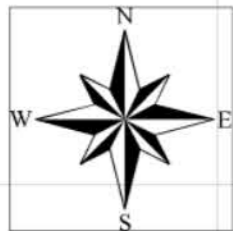
Fuente: MINAG-MINISTERIO DE AGRICULTURA
 DRALL- DIRECCION REGIONAL DE AGRICULTURA DE LA LIBERTAD

Base cartográfica
 Proyección: WGS 1984 UTM ZONA 17 SUR

Escala de impresión
 1:200 000

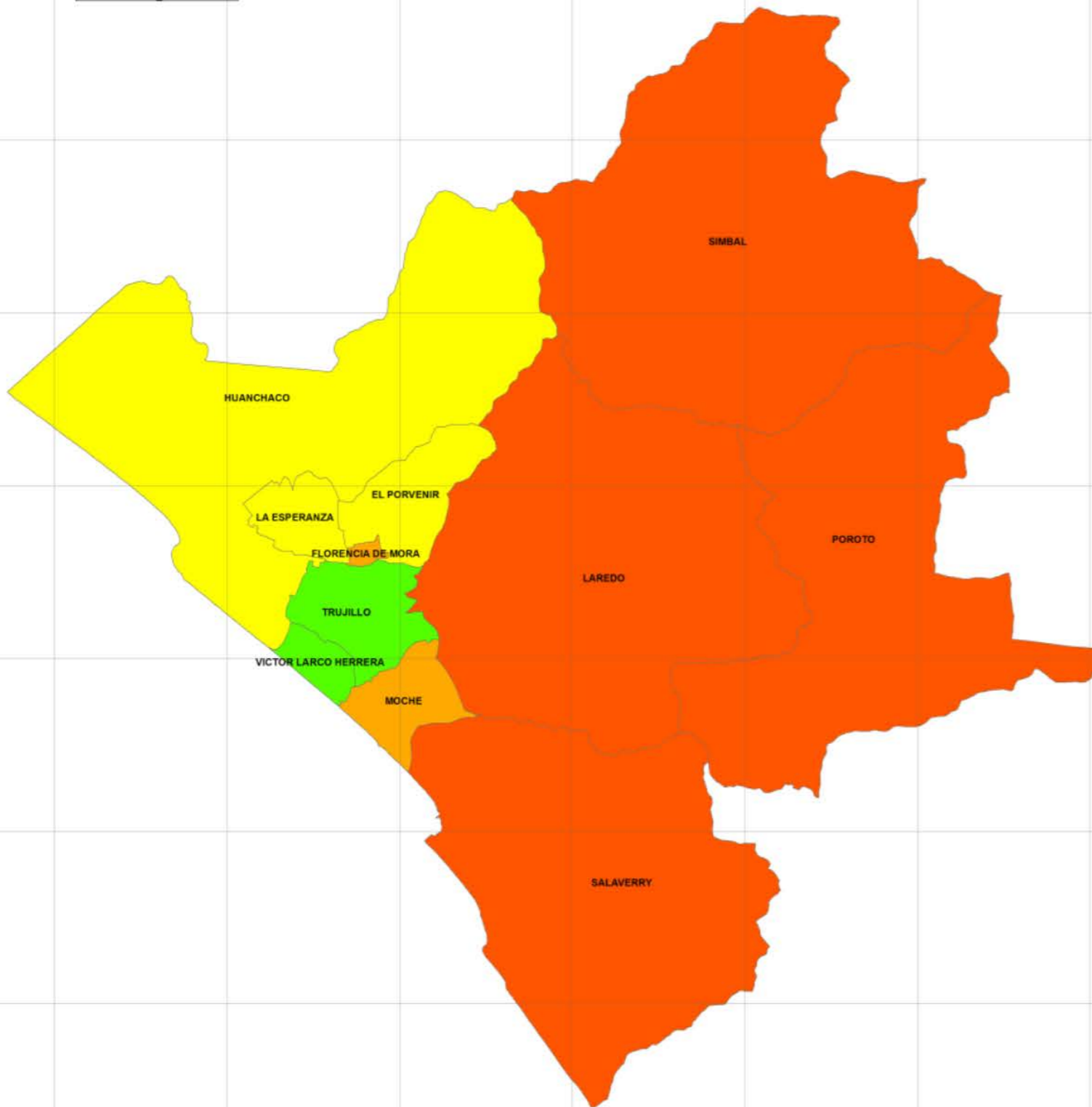
FECHA:
 OCTUBRE 2012



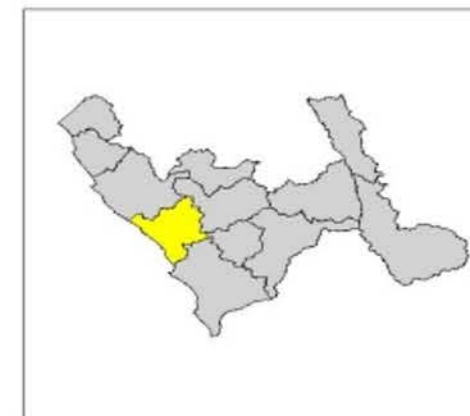


MAPA DE INFRAESTRUCTURA ECONOMICA

MUY ALTO ALTO MEDIO BAJO



REPÚBLICA DEL PERÚ



DEPARTAMENTO LA LIBERTAD



DEPARTAMENTO LA LIBERTAD
MUNICIPALIDAD PROVINCIAL
DE TRUJILLO

MUNICIPALIDAD PROVINCIAL DE TRUJILLO
PROYECTO: FORTALECIMIENTO EN EL DESARROLLO DE CAPACIDADES PARA EL ORDENAMIENTO TERRITORIAL
PROVINCIA DE TRUJILLO - LA LIBERTAD
PLAN DE ACONDICIONAMIENTO TERRITORIAL

MAPA: **MAPA DE INFRAESTRUCTURA ECONOMICA**

DEPARTAMENTO: **LA LIBERTAD**

PROVINCIA: **PROVINCIA DE TRUJILLO**

ELABORADO POR: EQUIPO TECNICO ZEE

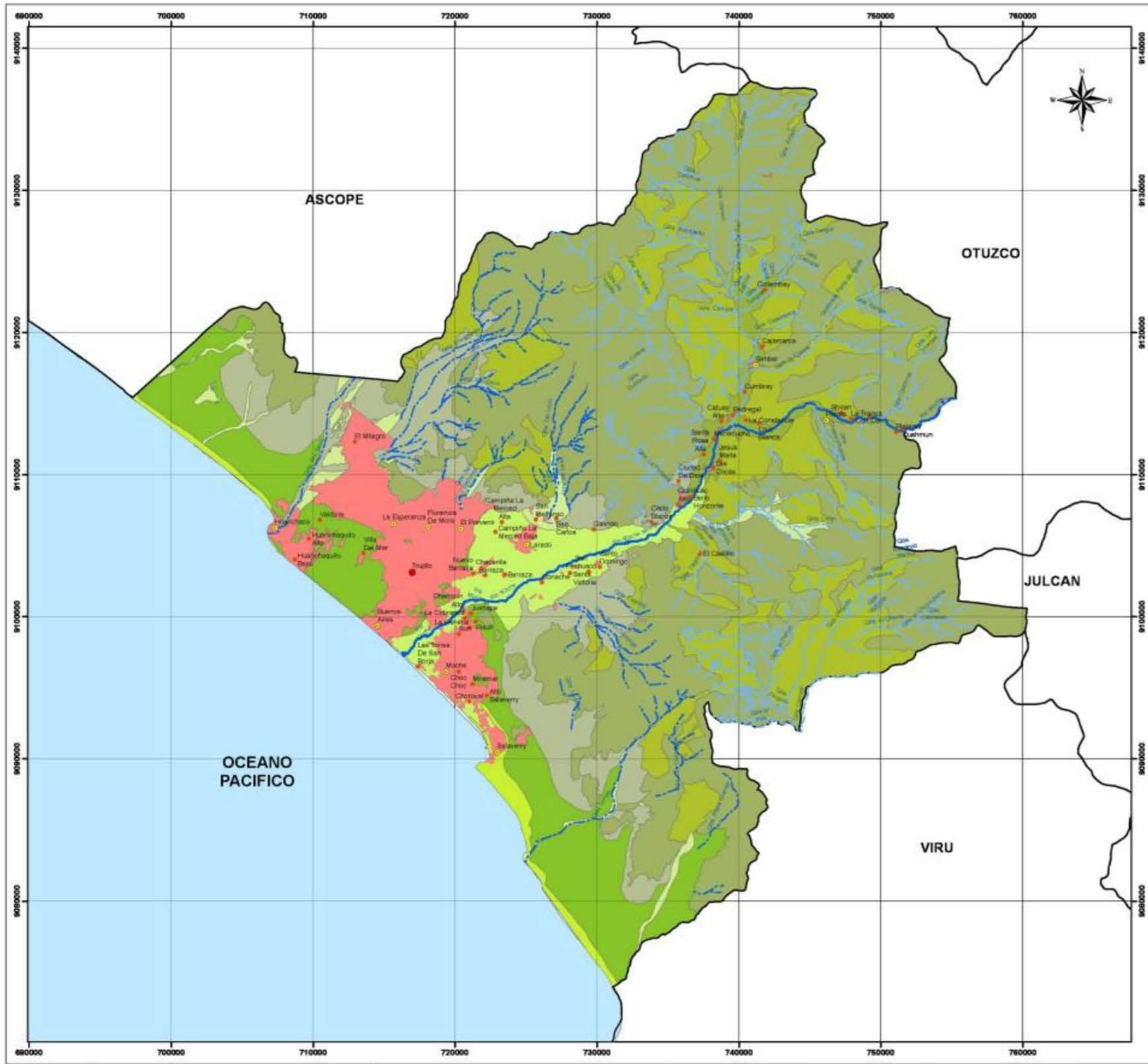
Fuente: MINAG-MINISTERIO DE AGRICULTURA
DRALL- DIRECCION REGIONAL DE AGRICULTURA
DE LA LIBERTAD

Base cartográfica
Proyección: WGS 1984 UTM ZONA 17 SUR

Escala de impresión
1:200 000

FECHA:
OCTUBRE 2012





MAPA DE UBICACIÓN EN EL PAIS



MAPA DE UBICACIÓN DE LA REGIÓN

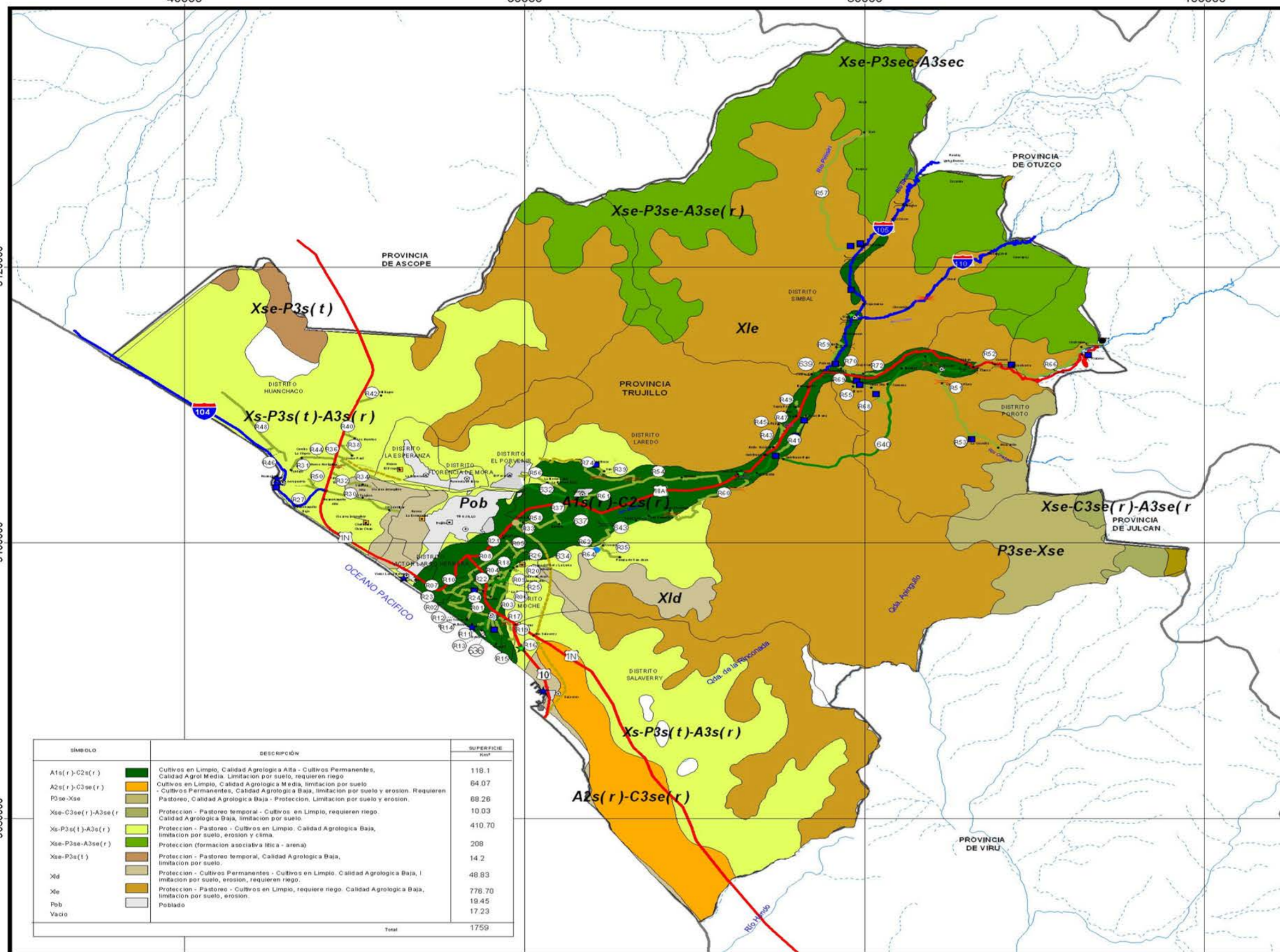
LEYENDA:

CENTROS POBLADOS	RED HIDROGRAFICA	LIMITES
● Capital Departamental	— Río Moche	□ Limite Distrital
● Capital de Distrito	- - - Qda. Eventual	■ Océano Pacífico
● Centro Poblado	— Tributario	

0 2.5 5 10 15 20 Km

Grupos, Clases y Subclases de Capacidad de Uso Mayor

A2S(r)	Tierras aptas para cultivos en limpio. Calidad agrícola media. Limitaciones por suelo. Requiere riego.
A2Si(r)	Tierras aptas para cultivos en limpio. Calidad agrícola media. Limitaciones por suelo y riesgo de inundación. Requiere riego.
A3Sec(r)	Tierras aptas para cultivos en limpio. Calidad agrícola baja. Limitaciones por suelo, erosión y clima. Requiere riego.
C3Sec(r)	Tierras aptas para cultivos permanentes. Calidad agrícola baja. Limitaciones por suelo, erosión y clima. Requiere riego.
F3Sec	Tierras aptas para producción forestal. Calidad agrícola baja. Limitaciones por suelo, erosión y clima.
XSec	Tierras de protección. Limitaciones por suelo, erosión y clima.
XSeic	Tierras de protección. Limitaciones por suelo, erosión, riesgo de inundación y clima.
XSeiic	Tierras de protección. Limitaciones por suelo, erosión, riesgo de inundación, sales y clima.
Z/U	Zona urbana.



SÍMBOLO	DESCRIPCIÓN	SUPERFICIE Km²
A1s(r)-C2s(r)	Cultivos en Limpio, Calidad Agrícola Alta - Cultivos Permanentes, Calidad Agrot Media. Limitación por suelo, requieren riego.	118.1
A2s(r)-C3se(r)	Cultivos en Limpio, Calidad Agrícola Media, limitación por suelo - Cultivos Permanentes, Calidad Agrícola Baja, limitación por suelo y erosión. Requieren Pastoreo, Calidad Agrícola Baja - Protección. Limitación por suelo y erosión.	84.07
P3se-Xse	Protección - Pastoreo temporal - Cultivos en Limpio, requieren riego. Calidad Agrícola Baja, limitación por suelo.	88.26
Xse-C3se(r)-A3se(r)	Protección - Pastoreo - Cultivos en Limpio, Calidad Agrícola Baja, limitación por suelo, erosión y clima.	10.03
Xs-P3s(t)-A3s(r)	Protección (formación asociativa lítica - arena)	410.70
Xse-P3se-A3se(r)	Protección - Pastoreo temporal, Calidad Agrícola Baja, limitación por suelo.	208
Xse-P3s(t)	Protección - Cultivos Permanentes - Cultivos en Limpio, Calidad Agrícola Baja, limitación por suelo, erosión, requieren riego.	14.2
Xld	Protección - Pastoreo - Cultivos en Limpio, requiere riego. Calidad Agrícola Baja, limitación por suelo, erosión.	48.83
Xle	Protección - Pastoreo - Cultivos en Limpio, requieren riego. Calidad Agrícola Baja, limitación por suelo, erosión.	778.70
Pob	Poblado	19.45
Vacio		17.23
Total		1759

SIGNOS CONVENCIONALES

Código de la Red Vial Nacional		Camino Asfaltado	
Código de la Red Vial Departamental		Camino Afirmado	
Código de la Red Vial Vecinal		Camino Sin Afirmar	
Limite Departamental		Limite Provincial	
Limite Provincial		Limite Distrital	
Capital de Departamento		Puntos Notables	
Capital de Provincia		Balneario	
Capital de Distrito		Morro	
Centro Poblado		Piscigranja	
Vía Nacional		Puerto	
Vía Departamental		Reservorio Agua	
Vía Vecinal (Con Registro MTC)		Resto Arqueológico	
Vía Vecinal (Sin Registro MTC)		Zona de Esparcimiento	
Baden		Puntos Críticos	
Bocatoma		Deslizamiento	
Bye Pass		Infiltración	
Ponton		Infraestructuras dañada	
Puente		Inundación* Río, Riachuelo, Qda. O Canal	
Túnel		Humedal	
Ríos		Zona Urbana	
Quebradas		Aeropuerto	
Lagunas			



REPÚBLICA DEL PERÚ



DEPARTAMENTO LA LIBERTAD

1: 250,000



CUADRICULA CADA 20,000 METROS
 PROYECCIÓN EN COORDENADAS UTM
 DATUM: SISTEMA GEODÉSICO MUNDIAL (WGS) DE 1984

DEPARTAMENTO LA LIBERTAD
 MUNICIPALIDAD PROVINCIAL DE TRUJILLO

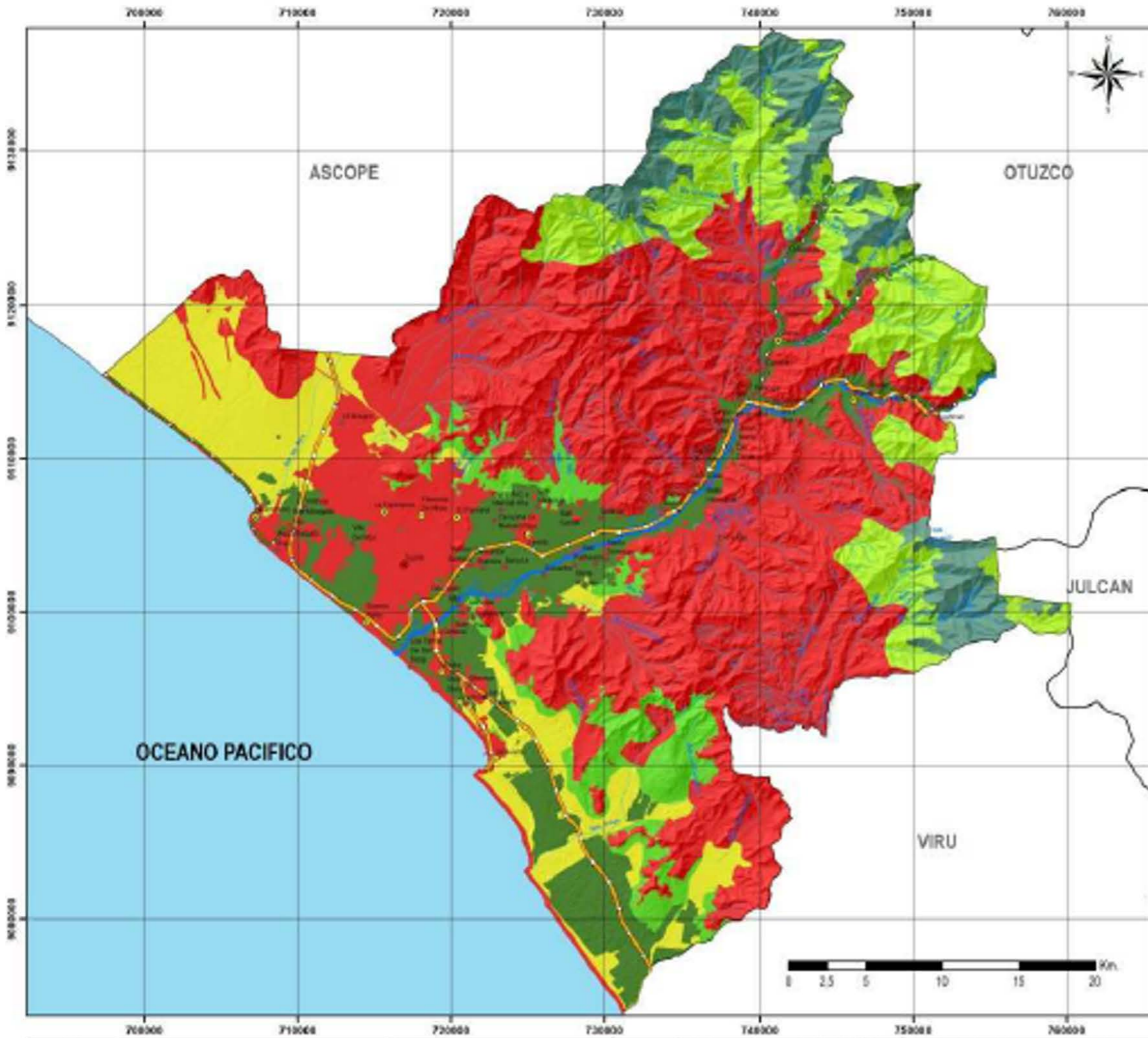
PLAN VIAL PROVINCIAL PARTICIPATIVO DE LA PROVINCIA DE TRUJILLO

CAPACIDAD DE USO MAYOR

PROFESIONAL RESPONSABLE: **ING. LUIS A. VILLEGAS R.** SUPERVISION: **ING. ALDO INFANTE P.**

ESCALA: **1: 250 000** PROY. DATUM: **UTM - WGS84 ZONA 18S** FECHA: **NOV - 2009**


FUENTES: **IGN, INEI, INRENA, MTC**



LEYENDA:

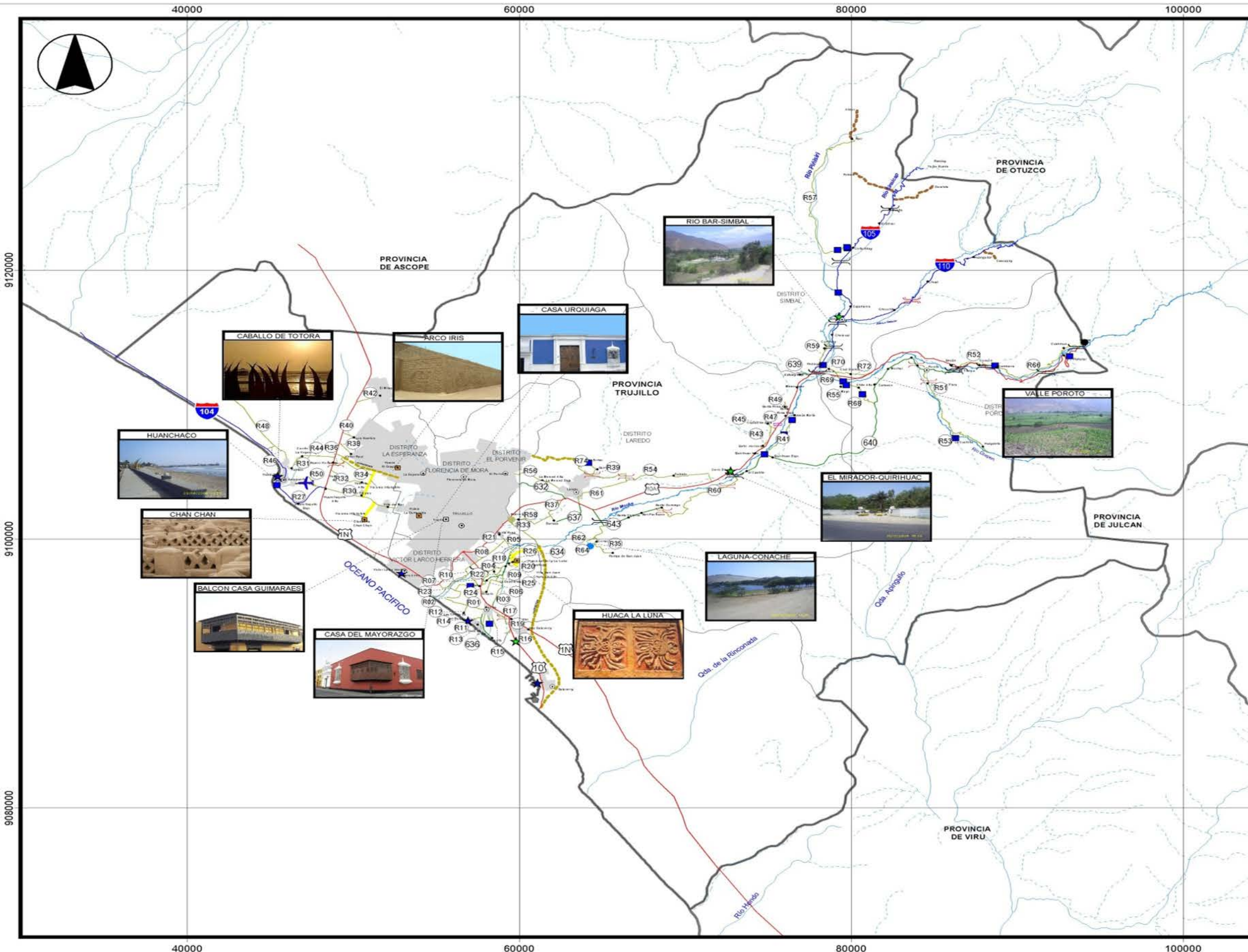
CENTROS POBLADOS	LIMITES
● Capital de Provincia	▭ Limite Distrital
● Capital de Distrito	▭ Océano Pacífico
● Centro Poblado	
RED HIDROGRAFICA	RED VIAL
— Río Moche	— Vía Nacional
— Qda. Eventual	— Vía Departamental
— Tributario	— Vía Vecinal

SÍMBOLO	UNIDADES DE CAPACIDAD DE USO MAYOR DE LA TIERRA
■	A. TIERRAS CON APTITUD PARA CULTIVOS TEMPORALES
■	C. TIERRAS CON APTITUD PARA CULTIVOS PERMANENTES
■	Ca. TIERRAS CON CULTIVOS AGRICOLAS
■	F. TIERRAS CON APTITUD PARA FORESTALES
■	P. TIERRAS CON APTITUD PARA PASTOS
■	X. TIERRAS DE PROTECCION

 <p>MUNICIPALIDAD PROVINCIAL DE TRUJILLO</p> <p>PLANDET GERENCIA DE DESARROLLO DE PLAN TERRITORIAL DE TRUJILLO</p>	<p>MESO ZONIFICACION ECONOMICA PROVINCIA DE TRUJILLO DEPARTAMENTO – LA LIBERTAD</p>	<p>ALCALDE: ING. CÉSAR ACUÑA PERALTA</p>	<p>COORDINADOR GENERAL DEL PROYECTO: ARQ. ALVARO UGARTE</p>	<p>PROYECCION Y DATUM: SISTEMA COORD. PROYECTADAS: UTM DATUM HORIZONTAL WGS 1984 ZONA O HUSO HORARIO 17 SUR</p>	<p>T-05</p>
	<p>MAPA: CAPACIDAD DE USO MAYOR DE LA TIERRA</p>	<p>GERENTE: ARQ. MARITZA HURTADO CASTRO</p>	<p>COORDINADOR DE LA ZEE: GEOC. ANTONIO TORRES BENITES</p>	<p>Escala de trabajo: 1:50 000 Escala de impresión: 1:250 000</p>	<p>FECHA: TRUJILLO AGOSTO 2013</p>

MAPAS: SISTEMA PATRIMONIAL

Mapa N° 10: Recursos Turísticos de la Provincia de Trujillo



SIGNOS CONVENCIONALES

Código de la Red Vial Nacional		Camino Asfaltado	
Código de la Red Vial Departamental		Camino Afirmado	
Código de la Red Vial Vecinal		Camino Sin Afirmar	
Limite Departamental		Trocha Carrozable	
Limite Provincial		Proyectado	
Limite Distrital		Camino de Herradura	
Capital de Departamento		Puntos Notables	
Capital de Provincia		Balneario	
Capital de Distrito		Morro	
Centro Poblado		Piscigranja	
Vía Nacional		Puerto	
Vía Departamental		Reservorio Agua	
Vía Vecinal (Con Registro MTC)		Resto Arqueológico	
Vía Vecinal (Sin Registro MTC)		Zona de Esparcimiento	
Baden		Puntos Críticos:	
Bocatoma		Deslizamiento	
Bye Pass		Infiltración	
Puente		Infraestructuras dañada	
Túnel		Inundación* Río, Riachuelo, Qdda. O Canal	
Ríos		Humedal	
Quebradas		Zona Urbana	
Lagunas		Aeropuerto	



1: 250,000

2 0 2 4 6 8 10 Km.

CUADRICULA CADA 20,000 METROS
 PROYECCIÓN EN COORDENADAS UTM
 DATUM: SISTEMA GEODÉSICO MUNDIAL (WGS) DE 1984

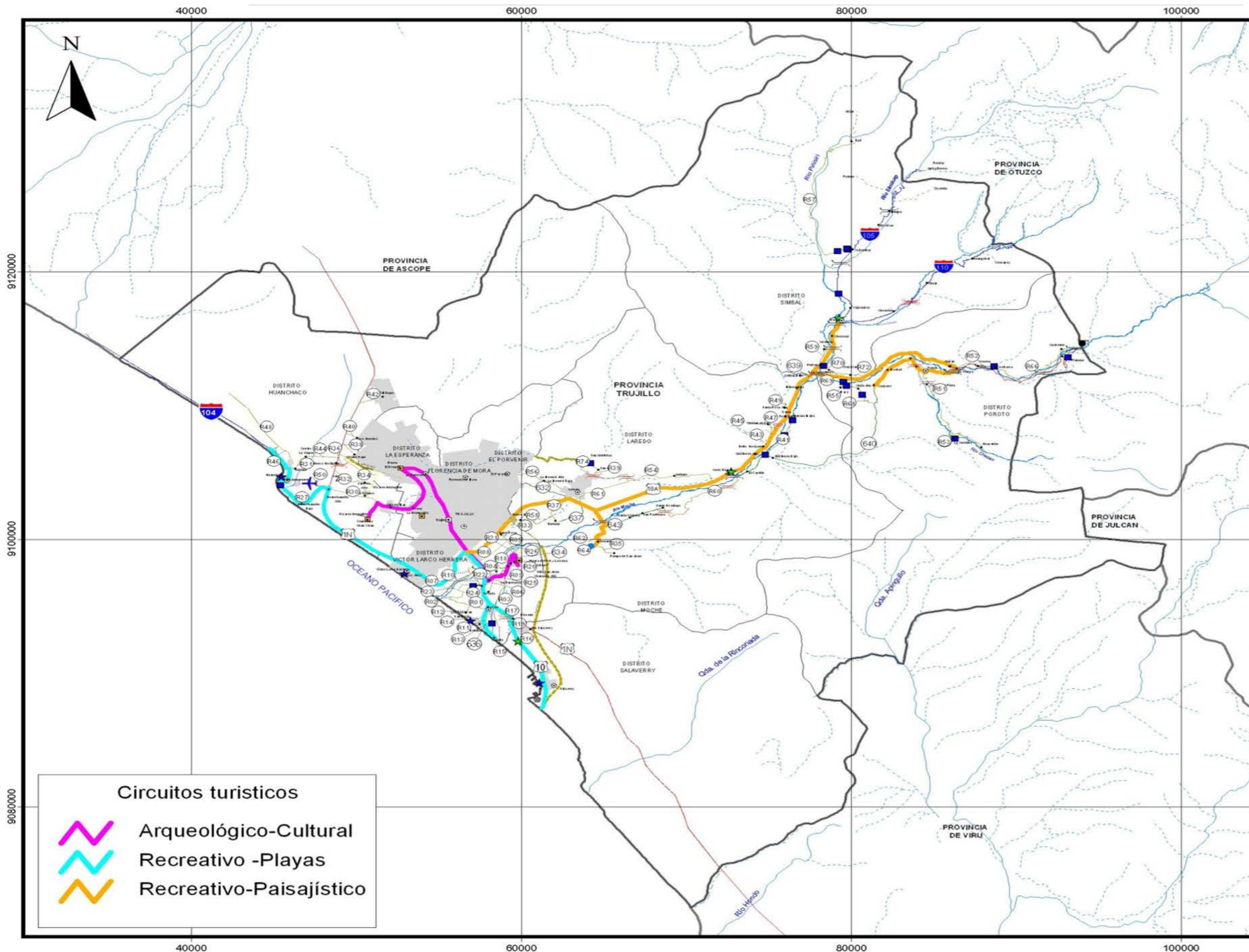
DEPARTAMENTO LA LIBERTAD
 MUNICIPALIDAD PROVINCIAL
 DE TRUJILLO

**PLAN VIAL PROVINCIAL PARTICIPATIVO
 DE LA PROVINCIA DE TRUJILLO**

MAPA:
RECURSOS TURISTICOS

PROFESIONAL RESPONSABLE: ING. LUIS A. VILLEGAS R.	SUPERVISION: ING. ALDO INFANTE P.	MAPA N° 10
ESCALA: 1 : 250 000	PROY. DATUM: UTM - WGS84 ZONA 18S	FECHA: NOV - 2009
FUENTES: IGN, INEI, INRENA, MTC		

Mapa N° 11: Circuitos Turísticos de la Provincia de Trujillo



Circuitos turísticos

- Arqueológico-Cultural
- Recreativo -Playas
- Recreativo-Paisajístico

SIGNOS CONVENCIONALES			
Código de la Red Vial Nacional		Camino Asfaltado	
Código de la Red Vial Departamental		Camino Afirmado	
Código de la Red Vial Vecinal		Camino Sin Afirmar	
Limite Departamental		Trocha Carrozable	
Limite Provincial		Proyectado	
Limite Distrital		Camino de Herradura	
Capital de Departamento		Puntos Notables	
Capital de Provincia		Balneario	
Capital de Distrito		Morro	
Centro Poblado		Piscigranja	
Vía Nacional		Puerto	
Vía Departamental		Reservorio Agua	
Vía Vecinal (Con Registro MTC)		Resto Arqueológico	
Vía Vecinal (Sin Registro MTC)		Zona de Esparcimiento	
Baden		Puntos Críticos	
Bocatoma		Deslizamiento	
Bye Pass		Infiltración	
Ponton		Infraestructuras dañada	
Puente		Inundación* Río, Riachuelo, Qda. O Canal	
Túnel		Humedal	
Ríos		Zona Urbana	
Quebradas		Aeropuerto	
Lagunas			



REPÚBLICA DEL PERÚ



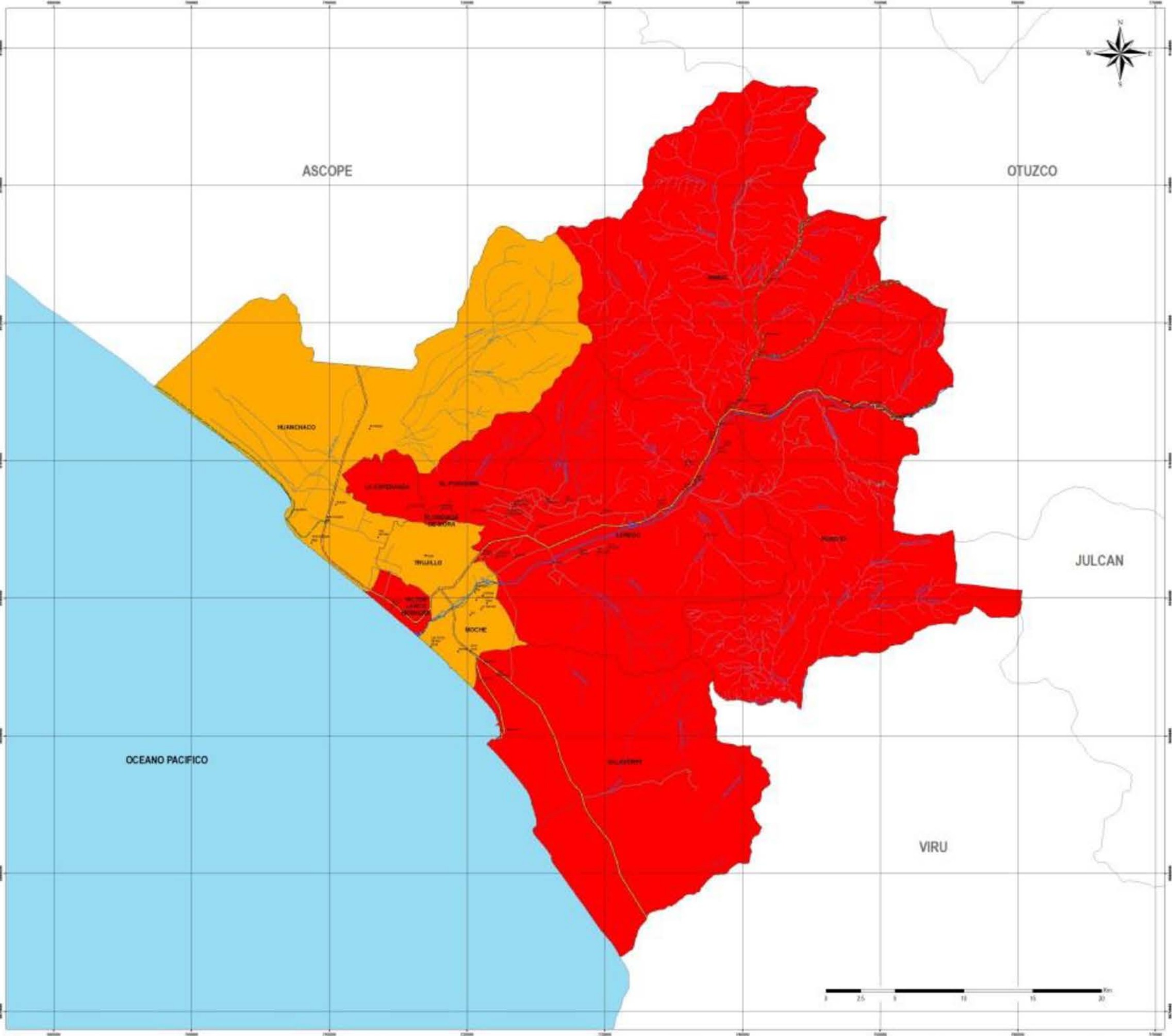
DEPARTAMENTO LA LIBERTAD

1: 250,000



CUADRICULA CADA 20,000 METROS
 PROYECCIÓN EN COORDENADAS UTM
 DATUM: SISTEMA GEODÉSICO MUNDIAL (WGS) DE 1984

		DEPARTAMENTO LA LIBERTAD
MUNICIPALIDAD PROVINCIAL DE TRUJILLO		
PLAN VIAL PROVINCIAL PARTICIPATIVO DE LA PROVINCIA DE TRUJILLO		
CIRCUITOS TURISTICOS		
PROFESIONAL RESPONSABLE: ING. LUIS A. VILLEGAS R.	SUPERVISION: ING. ALDO INFANTE P.	MAPA N°
ESCALA: 1 : 250 000	PROY. DATUM: UTM – WGS84 ZONA 18S	FECHA: NOV - 2009
FUENTES: IGN, INEI, INRENA, MTC		11



LEYENDA:

- CENTRO POBLADO
- RED HIDROGRAFICA**
 - ~ RIO MOCHE
 - ~ QDA. EVENTUAL
- PELIGRO POR INUNDACIONES**
- RED VIAL**
 - VIA NACIONAL
 - VIA DEPARTAMENTAL
 - VIA VECINAL
- LIMITE**
 - DISTRITO
 - OCEANO
- VALOR HISTORICO CULTURAL TIPO**
 - APTITUD MUY ALTA
 - APTITUD ALTA
 - APTITUD MEDIA
 - APTITUD BAJA



MUNICIPALIDAD PROVINCIAL DE TRUJILLO
 PLANDET
 GERENCIA DE DESARROLLO DE PLAN TERRITORIAL DE TRUJILLO

MESO ZONIFICACION ECOLOGICA ECONOMICA
 PROVINCIA DE TRUJILLO
 DEPARTAMENTO – LA LIBERTAD
 MAPA: **SUBMODELO FINAL VALOR HISTORICO CULTURAL**

ALCALDE:
 ING. CÉSAR ACUÑA PERALTA
 GERENTE:
 ARQ. MARITZA HURTADO CASTRO

COORDINADOR GENERAL DEL PROYECTO:
 ARQ. ALVARO UGARTE
 COORDINADOR DE LA ZEE:
 GEOC. ANTONIO TORRES BENITES
 ELABORACIÓN:
 GEOC.

PROYECCION Y DATUM:
 SISTEMA COORD. PROYECTADAS: UTM
 DATUM HORIZONTAL WGS 1984
 ZONA O HUSO HORARIO 17 SUR
 Escala de trabajo: 1:50 000
 Escala de impresión: 1:250 000
 FECHA: TRUJILLO MARZO 2014

MAPA:
T-08
 APROBADO POR

PLANTILLA DE ARTICULACION AL PDLC

OBJETIVO ESTRATÉGICO DEL PDRC	OBJETIVO ESPECÍFICO	INDICADOR	LÍNEA BASE	METAS		OBJETIVO ESTRATÉGICO DEL PDLC	INDICADOR	LÍNEA BASE	METAS	
				2018	2021				2018	2021
Promover el desarrollo económico sostenible y equitativo basado en las potencialidades endógenas de la región La Libertad	Posicionar a escala nacional e internacional corredores y circuitos turísticos regionales y macro regionales	Arribos Totales 2008 a La Libertad (solo extranjeros): Fuente: MINCETUR, 2008	36,860 personas	Aumento de arribos turísticos (extranjeros) a tasas anuales de 10%	Aumento de arribos turísticos (extranjeros) a tasas anuales de 13%	Mejorar la competitividad empresarial en la Provincia.	N° de arribos en la provincia de Trujillo de no residentes FUENTE: MINCETUR 2015	46320 personas	50952	55584
		Tasa de Variación anual de arribos de turistas extranjeros Fuente: MINCETUR, 2008	6.4 %				Permanencia promedio de turistas no residentes FUENTE: MINCETUR 2015	1.79 días	2 días	2.5 días
	Promover el desarrollo de Investigaciones en ciencia y tecnología en áreas clave como biociencia, energías renovables y TICs.	Porcentaje de la población que sigue estudios de educación superior en carreras científico tecnológicas Fuente: Consejo Nacional de Competitividad, Índice de competitividad regional 2008	(posición: 12; puntaje: 0.5217).	-Posición en Inversión en Ciencia y Tecnología: 8	-Posición en Inversión en Ciencia y Tecnología: 3		Número de CETPROS en la provincia de Trujillo Fuente: ESCALE	66	70	75
		Inversión en ciencia y tecnología Fuente: Consejo Nacional de Competitividad, Índice de competitividad regional 2008	(posición: 11 ; puntaje: 0.5652).							
		Docentes en educación superior en carreras científico tecnológicas Fuente: Consejo Nacional de Competitividad, Índice de competitividad regional 2008	(por 1000 habitantes) (posición:13; puntaje 0.4782)							
Solicitudes otorgadas por patentes de invención, modelos de utilidad y diseños industriales Fuente: Consejo Nacional de Competitividad, Índice de competitividad regional 2008	(posición: 3; puntaje: 0.8695).									
Mejorar el bienestar de la población liberteña	Lograr en la educación básica aprendizajes de calidad y útiles al	Porcentaje de alumnos de 5° secundaria con rendimiento suficiente en comunicación	12.4%	Aumentar al menos a 30% el porcentaje de	Aumentar al menos a 60% el porcentaje de alumnos	Garantizar el acceso al servicio educativo de				

promoviendo servicios de educación, salud de calidad y fortaleciendo el desarrollo de capacidades sociales.	desarrollo como persona y pertinentes al desarrollo regional.	Fuente: Evaluación nacional de Rendimiento-MINEDU, 2004		alumnos de 5° secundaria con rendimiento suficiente en Comunicación	de 5° secundaria con rendimiento suficiente en Comunicación	calidad, y equidad en la población escolar.	FUENTE: GERENCIA DE EDUCACIÓN DEL MPT			
		Porcentaje de alumnos de 5° secundaria con rendimiento suficiente en Matemática Fuente: Evaluación nacional de Rendimiento-MINEDU, 2004	2.3%	Aumentar al menos a 20% el porcentaje de alumnos de 5° secundaria con rendimiento suficiente en Matemática	Aumentar al menos a 40% el porcentaje de alumnos de 5° secundaria con rendimiento suficiente en Matemática					
Garantizar de manera descentralizada y con equidad la atención integral en salud con servicios de calidad y con calidez humana		Tasa de mortalidad específica por infección respiratoria aguda en niños menores de 5 años (incidencia acumulada neumonías): Fuente: Boletín Epidemiológico, Red Regional (semana 46, año 2008)- GERESA	8.7 por mil	Disminuir la tasa de mortalidad específica por neumonía en niños menores de cinco años al menos a 5 por mil en el año 2010 Fuente: Prioridad Sanitaria Regional: Bronquitis, Neumonía y Asma	Disminuir la tasa de mortalidad específica por neumonía en niños menores de cinco años al menos a 2 por mil	Garantizar la calidad de la salud, en la población bajo criterios de equidad.	% de desnutrición crónica de niños (as) menores de 5 años (patrón de referencia OMS).	7.7%	6%	4%
		Tasa de mortalidad infantil: (2005) Fuente: Estudio, Análisis de Situación de Salud, La Libertad 2005 - Dirección Regional de Salud	40.1 por mil nacidos vivos	Reducir la tasa de mortalidad infantil en dos terceras partes (al año 2015) Fuente: Objetivos de Desarrollo del Milenio-ODM – Línea Base 2005	Reducir la tasa de mortalidad infantil a al menos a 5 por mil		Tasa de Mortalidad infantil (por mil nacidos)	11.7	8.5%	6%
		Menores de 5 años con desnutrición crónica: (2007) Fuente: Plan Estratégico para la Atención de	21.6%	Reducir al menos a 15% la prevalencia de	Reducir la Prevalencia de desnutrición infantil en		Número de personas afectadas por tuberculosis FUENTE: GERESA LA LIBERTAD-2015	1103	910	717
							Casos de personas contagiadas de VIH FUENTE: GERESA LA LIBERTAD-2015	183	150	110
							Casos de personas con SIDA FUENTE: GERESA LA LIBERTAD-2015	76	60	45

		Prioridades en Salud 2008-2012		desnutrición crónica en menores de 5 años	menores de 5 años al menos a 10%					
		Prevalencia de embarazos en adolescentes: (2008) Fuente: Prioridad Sanitaria Regional: Embarazo no deseado, Aborto, Embarazo en menores de edad	23.7%	Disminuir la prevalencia de embarazos en adolescentes al menos a 15% en la población atendida por el MINSA Fuente: Prioridad Sanitaria Regional: Embarazo no deseado, Aborto, Embarazo en menores de edad	Disminuir la prevalencia de embarazo en adolescentes al menos a 5% en la población atendida por el MINSA		Porcentaje de embarazos en adolescentes FUENTE: GERESA LA LIBERTAD, ENDES 2014	8.40%	6.2%	4%
Promover la equidad de género y garantizar la igualdad de oportunidades sin discriminación por discapacidad, raza, color, opinión, religión, cultura y/o edad	Tasa de Analfabetismo adulto (15 años a más): Fuente: Censo Nacional 2007 - INEI	Mujeres: 11.9% Hombres: 4.1%	Reducir la brecha de analfabetismo entre sexos en 50%	Reducir la brecha de analfabetismo entre sexos en 90%	Fomentar la Equidad Social en la población y en organizaciones públicas y privadas.	Desigualdad de Género referidos a participación de empleo FUENTE: INEI	61.7%M-81%H	Equidad	Equidad	
	Población en edad de trabajar con alguna discapacidad ocupado: Fuente: INEI 2006	48.2%	Población en edad de trabajar con alguna discapacidad ocupada 75%	Población en edad de trabajar con alguna discapacidad ocupada 100%						
Impulsar la seguridad ciudadana, el respeto a las leyes y la convivencia social.	Índice de Criminalidad Fuente: Índice de Competitividad Regional 2008 - CNC	(0.0869) nos ubica en el puesto 22. (puesto 1 mayor seguridad)	Índice de Criminalidad nos ubica en los 10 primeros puestos (puesto 1 mayor seguridad)	Índice de Criminalidad nos ubica en los 5 primeros puestos (puesto 1 mayor seguridad)	Fortalecer el sistema integrado de seguridad ciudadana.	Delitos registrados por las comisarías PNP FUENTE: INEI	11650	8738	5825	
						Faltas registradas por las comisarías PNP FUENTE: INEI	13209	9905	6600	
Promover la sostenibilidad del ambiente natural y desarrollar	Promover, con enfoque de cuenca, el uso eficiente y sostenible del recurso hídrico en la	Río Moche supera el valor límite permisible de cianuro WAD, según la Ley N° 28611, Ley General del Ambiente.	El Río Moche alcanza el valor límite permisible (2011)	Todos los ríos se manejan dentro de los límites permisibles.	Mitigar los efectos en la población de la contaminación ambiental.	Río Moche supera el valor límite permisible de cianuro WAD,		Se realizan acciones de descontaminación en el río Moche	El Río Moche alcanza el valor límite	

infraestructura de soporte con perspectiva de zonas de desarrollo regional.	Region La Libertad.	Fuente: DIGESA, 2008					según la Ley N° 28611, Ley General del Ambiente. Fuente: DIGESA, 2008			permisible
Promover la sostenibilidad del ambiente natural y desarrollar infraestructura de soporte con perspectiva de zonas de desarrollo Regional.	Promover la incorporaron de la Gestión del Riesgo y la Adaptación al Cambio Climático en la formulación y aplicación de los instrumentos de Planificación.	No disponible	No disponible	El Gobierno Regional y 07 Gobiernos Provinciales gestionan su territorio con enfoque de riesgo y sobre la base de Planes de Ordenamiento Territorial.	Todos los Gobiernos Provinciales gestionan su territorio con enfoque de riesgo y sobre la base de Planes de Ordenamiento Territorial.	Mejorar la gestión de riesgos de desastres en la población e instituciones de la provincia	No disponible	No disponible	La mayor parte de los distritos cuenta con planes de gestión de riesgos	La provincia cuenta con planes de gestión de riesgos

PLANTILLA DE VINCULACION A LOS PROGRAMAS PRESUPUESTALES

OBJETIVO ESTRATEGICO DEL PDLC	PROGRAMA PRESUPUESTAL	RESULTADO DEL PROGRAMA PRESUPUESTAL	ACCION ESTRATEGICA DEL PDLC	PROGRAMA PRESUPUESTAL	RESULTADO DEL PROGRAMA PRESUPUESTAL
Fortalecer el sistema de seguridad ciudadana.	0030 REDUCCION DE DELITOS Y FALTAS QUE AFECTAN A LA SEGURIDAD CIUDADANA	Reducir la tasa de victimización para asegurar la convivencia pacífica, la utilización ordenada de las vías y la recuperación de los espacios públicos, a través de acciones de prevención integradas entre el gobierno nacional y los gobiernos locales.	Fortalecer la articulación de instituciones públicas y privadas que permitan reducir los índices de victimización en la población.	0030 REDUCCION DE DELITOS Y FALTAS QUE AFECTAN A LA SEGURIDAD CIUDADANA	Reducir la tasa de victimización para asegurar la convivencia pacífica, la utilización ordenada de las vías y la recuperación de los espacios públicos, a través de acciones de prevención integradas entre el gobierno nacional y los gobiernos locales.
			Promover la participación activa de los ciudadanos en el sistema de seguridad ciudadana.		
Mitigar los efectos en la población de la contaminación ambiental.	0036 GESTION INTEGRAL DE LOS RESIDUOS SOLIDOS	Disminución de la cantidad y peligrosidad de residuos sólidos no controlados dispuestos en el ambiente.	Implementar el sistema integral de residuos sólidos.	0036 GESTION INTEGRAL DE LOS RESIDUOS SOLIDOS	Disminución de la cantidad y peligrosidad de residuos sólidos no controlados dispuestos en el ambiente.
			Reducir los niveles de contaminación de las fuentes de recurso hídrico de la Provincia.		
			Reducir las emisiones de CO2.		
			Políticas públicas que aseguren un sistema de transporte público moderno y amigable con el medio ambiente.		
Establecer políticas destinadas a los establecimientos de procesos industriales para que utilicen sistemas de producción ambientalmente sostenibles.					
Garantizar la calidad de la Salud, en la población bajo criterios de equidad.	0001 PROGRAMA ARTICULADO NUTRICIONAL	Reducir la desnutrición crónica en los niños menores de cinco años	Cuidado Integral de salud en las familias, con un enfoque de adecuación cultural y ejercicio de derechos.	0001 PROGRAMA ARTICULADO NUTRICIONAL	Reducir la desnutrición crónica en los niños menores de cinco años
	0002 SALUD MATERNO NEONATAL	Mejorar la salud materno neonatal	Aseguramiento universal de salud con énfasis en grupos vulnerables.	0002 SALUD MATERNO NEONATAL	Mejorar la salud materno neonatal

OBJETIVO ESTRATEGICO DEL PDLC	PROGRAMA PRESUPUESTAL	RESULTADO DEL PROGRAMA PRESUPUESTAL	ACCION ESTRATEGICA DEL PDLC	PROGRAMA PRESUPUESTAL	RESULTADO DEL PROGRAMA PRESUPUESTAL
			Cobertura equitativa del servicio de salud, enfatizando las zonas rurales y de menor desarrollo.		
	0101 INCREMENTO DE LA PRACTICA DE ACTIVIDADES FISICAS, DEPORTIVAS Y RECREATIVAS EN LA POBLACION PERUANA	Incremento del número de personas que practican actividades físicas, deportivas y recreativas en el país	Promover y masificar el deporte en beneficio de niños, niñas, jóvenes y adultos en todo sus estratos sociales. Promover la gestión de instalaciones adecuadas y modernas que permitan incentivar la formación deportiva.	0101 INCREMENTO DE LA PRACTICA DE ACTIVIDADES FISICAS, DEPORTIVAS Y RECREATIVAS EN LA POBLACION PERUANA	Incremento del número de personas que practican actividades físicas, deportivas y recreativas en el país
Fomentar la equidad social en la población y en organizaciones publicas y privadas.	0080 LUCHA CONTRA LA VIOLENCIA FAMILIAR	Reducción de la violencia familiar (Mujeres, niñas, niños y adolescencia, adultos mayores)	Reducir la violencia contra la mujer; y la discriminación a personas con habilidades diferentes, adulto mayor, madres solteras, etc.	0080 LUCHA CONTRA LA VIOLENCIA FAMILIAR	Reducción de la violencia familiar (Mujeres, niñas, niños y adolescencia, adultos mayores)
	0142 ACCESO DE PERSONAS ADULTAS MAYORES	Personas adultas mayores con acceso a servicios especializados	Promover la incorporación de las mujeres, personas con habilidades diferentes, adulto mayor, etc; a empleos decentes y no tradicionales.	0142 ACCESO DE PERSONAS ADULTAS MAYORES	Personas adultas mayores con acceso a servicios especializados
Promover la Identidad cultural en la Provincia.	0127 MEJORA DE LA COMPETITIVIDAD DE LOS DESTINOS TURÍSTICO	Mejora de la competitividad de los destinos turísticos del Perú	Identificar, documentar, sistematizar y difundir el patrimonio cultural material e inmaterial de la provincia.	0127 MEJORA DE LA COMPETITIVIDAD DE LOS DESTINOS TURÍSTICO	Mejora de la competitividad de los destinos turísticos del Perú
			Promover la institucionalización de la cultura mediante la gestión e implementación de infraestructura cultural (Pinoteca, museos, teatro, biblioteca, escuelas de artes multidisciplinarias, etc)		
			Promover la creación artística y el desarrollo de la diversidad cultural en la Provincia.		
			Promover la vinculación y compromiso interinstitucional		

OBJETIVO ESTRATEGICO DEL PDLC	PROGRAMA PRESUPUESTAL	RESULTADO DEL PROGRAMA PRESUPUESTAL	ACCION ESTRATEGICA DEL PDLC	PROGRAMA PRESUPUESTAL	RESULTADO DEL PROGRAMA PRESUPUESTAL
			<p>y empresarial en la formación, desarrollo y difusión de la cultura.</p> <p>Gestionar la recuperación y uso de los espacios públicos como espacios de integración ciudadana, de creación, de conocimientos y disfrute.</p> <p>Estrategias de comunicación que fomenten e incentiven la participación en la vida cultural de la Provincia.</p> <p>Creación y difusión de rutas culturales.</p>		

OBJETIVO ESTRATEGICO DEL PDLC	PROGRAMA PRESUPUESTAL	RESULTADO DEL PROGRAMA PRESUPUESTAL	ACCION ESTRATEGICA DEL PDLC	PROGRAMA PRESUPUESTAL	RESULTADO DEL PROGRAMA PRESUPUESTAL
Mejorar la Gestión de riesgos de desastre en la población e instituciones de la provincia.	0068 REDUCCION DE VULNERABILIDAD Y ATENCION DE EMERGENCIAS POR DESASTRES	Reducción de la vulnerabilidad de la población y sus medios de vida ante la ocurrencia de peligros	Miembros de Instituciones públicas, sociedad civil y sector privado, con conocimientos sobre la prevención y reducción de riesgos de desastres.	0068 REDUCCION DE VULNERABILIDAD Y ATENCION DE EMERGENCIAS POR DESASTRES	Reducción de la vulnerabilidad de la población y sus medios de vida ante la ocurrencia de peligros
			Fomentar la colaboración de los representantes de las instituciones públicas y privadas para la aplicación de instrumentos dirigidos a reducción de riesgos de desastres y el desarrollo sostenible.		
			Cuidar con capacidad para el restablecimiento de los servicios públicos básicos e infraestructura.		
	Provincia con gestión del adecuado uso y ocupación del territorio incorporando la GRD.				
	Dotar a las Instituciones Públicas y Privadas de capacidades para la atención de emergencias y desastres.	0068 REDUCCION DE VULNERABILIDAD Y ATENCION DE EMERGENCIAS POR DESASTRES			
	Contar con normas, planes y protocolos alineados y articulados para la GRD.				

OBJETIVO ESTRATEGICO DEL PDLC	PROGRAMA PRESUPUESTAL	RESULTADO DEL PROGRAMA PRESUPUESTAL	ACCION ESTRATEGICA DEL PDLC	PROGRAMA PRESUPUESTAL	RESULTADO DEL PROGRAMA PRESUPUESTAL
			Fortalecer a la Población para la práctica conciente de una cultura de prevención ante riesgos de desastres.		

PLANTILLA DE VINCULACION A LAS METAS DEL PROGRAMA DE INCENTIVOS

OBJETIVO ESTRATEGICO DEL PDLC	META DEL PROGRAMA DE INCENTIVOS	RELACION ENTRE LA META Y EL OBJETIVO DEL PDLC	ACCION ESTRATEGICA DEL PDLC	META DEL PROGRAMA DE INCENTIVOS	RELACION ENTRE LA META Y LA ACCION DEL PDLC
Fortalecer el sistema de seguridad ciudadana.	Meta N°01-2016 Formulación e implementación del Plan Local de Seguridad Ciudadana (PLSC)	La meta establece la formulación de un plan y la implementación del mismo lo cual va a contribuir a fortalecer el sistema de seguridad ciudadana	Fortalecer la articulación de instituciones públicas y privadas que permitan reducir los índices de victimización en la población. Promover la participación activa de los ciudadanos en el sistema de seguridad ciudadana.	Meta N°01-2016 Formulación e implementación del Plan Local de Seguridad Ciudadana (PLSC)	Dentro de la meta, se establece un programa o actividad de prevención social o sensibilización en materia de seguridad ciudadana
Mitigar los efectos en la población de la contaminación ambiental.	Meta N°02-2016 Implementar un programa de segregación en la fuente y recolección selectiva de residuos sólidos domiciliarios en viviendas urbanas del distrito, según porcentajes categorizados.	Implementar un programa de segregación en la fuente y recolección de residuos sólidos, estamos contribuyendo en parte a mitigar los efectos de la contaminación ambiental, por residuos sólidos.	Implementar el sistema integral de residuos sólidos. Reducir los niveles de contaminación de las fuentes de recurso hídrico de la Provincia. Establecer políticas destinadas a los establecimientos de procesos industriales para que utilicen sistemas de producción ambientalmente sostenibles.	Meta N°02-2016 Implementar un programa de segregación en la fuente y recolección selectiva de residuos sólidos domiciliarios en viviendas urbanas del distrito, según porcentajes categorizados	Como parte de la meta se observa implementar un programa de segregación en la fuente y recolección selectiva de residuos sólidos domiciliarios
Garantizar la calidad de la salud, en la población.	Meta N°18-2016 Implementación de escuelas deportivas orientadas a la masificación	La meta consiste en incremento del número de personas que practican actividades físicas, deportivas y recreativas, lo cual está ligado a garantizar la calidad de la salud en la población que es el objetivo estratégico.	Promover y masificar el deporte en beneficio de; niños, niñas, jóvenes y adultos en todo sus estratos sociales. Promover la gestión de instalaciones adecuadas y modernas que permitan incentivar la formación deportiva.	Meta N°18-2016 Implementación de escuelas deportivas orientadas a la masificación	La meta consiste en incremento del número de personas que practican actividades físicas, deportivas y recreativas, lo cual está ligado a la masificación del deporte que es el objetivo estratégico
Mejorar la Gestión de riesgos de desastre en la población de la Provincia.	Meta N°16 Actualización de la información para la gestión	La meta consiste en la actualización de la información para la gestión de riesgo de desastres, vale decir la planificación que	Miembros de Instituciones públicas, sociedad civil y sector privado, con conocimientos sobre la prevención y reducción de riesgos de desastres.	Meta N°16 Actualización de la información para la gestión	Identificación del estado actual de los instrumentos de gestión urbano y de la inversión

OBJETIVO ESTRATEGICO DEL PDLC	META DEL PROGRAMA DE INCENTIVOS	RELACION ENTRE LA META Y EL OBJETIVO DEL PDLC	ACCION ESTRATEGICA DEL PDLC	META DEL PROGRAMA DE INCENTIVOS	RELACION ENTRE LA META Y LA ACCION DEL PDLC
	del riesgo de desastres	contribuirá a su implementación que es objetivo estratégico	Fomentar la colaboración de los representantes de las instituciones públicas y privadas para la aplicación de instrumentos dirigidos a reducción de riesgos de desastres y el desarrollo sostenible.	del riesgo de desastres	de gestión del riesgo de desastres.
			Cuidar con capacidad para el restablecimiento de los servicios públicos básicos e infraestructura.		Actualización de la cartografía o mapa base de la zona urbana del distrito, a nivel de manzana y/o lote.
			Provincia con gestión del adecuado uso y ocupación del territorio incorporando la GRD.		
			Dotar a las Instituciones Públicas y Privadas de capacidades para la atención de emergencias y desastres.		
			Contar con normas, planes y protocolos alineados y articulados para la GRD.		
			Fortalecer a la Población para la práctica conciente de una cultura de prevención ante riesgos de desastres.		