



PERÚ

Ministerio  
del Ambiente

# INCORPORACIÓN DEL CAMBIO CLIMÁTICO EN EL PLANEAMIENTO ESTRATÉGICO TERRITORIAL

**Rogger Morales**

Especialista en Gestión del Riesgo Climático  
Dirección General de Cambio Climático y Desertificación



PERÚ

Ministerio  
del Ambiente

1

# Cambio climático y desarrollo territorial



PERÚ

Ministerio  
del Ambiente

Existe evidencia que el clima está cambiando y cambiará



Mayoría de emergencias provocadas por eventos de origen climático



Presión global con manifestaciones diferenciadas en el territorio



Los impactos del CC afectan a los más vulnerables



Los territorios contribuyen con emisiones de GEI



Daños y pérdidas serán mayores

**El cambio climático impacta en las condiciones de vida de la población: agua, bosques, salud, educación, actividades productivas e infraestructura.**



PERÚ

Ministerio  
del Ambiente

2

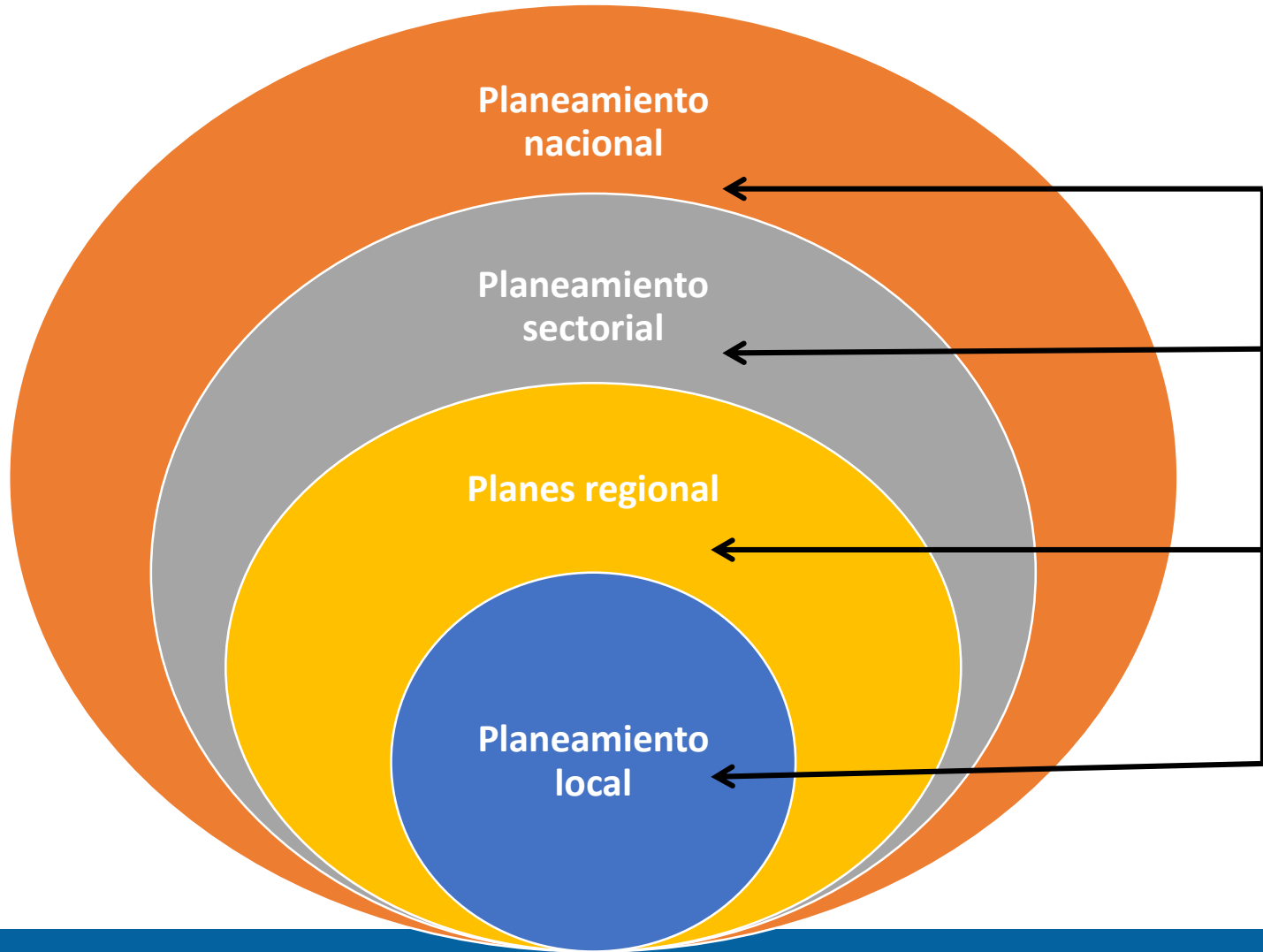
## Cambio climático y planeamiento estratégico



# Los PDLC deben orientar la asignación de presupuesto de los gobiernos locales a través de sus PEI y POI

PROCESO DE DECISIÓN POLÍTICA Y TÉCNICA

- PEDN
- Sectores
- Territorios
- Territorios



Cambio climático condición de desarrollo





PERÚ

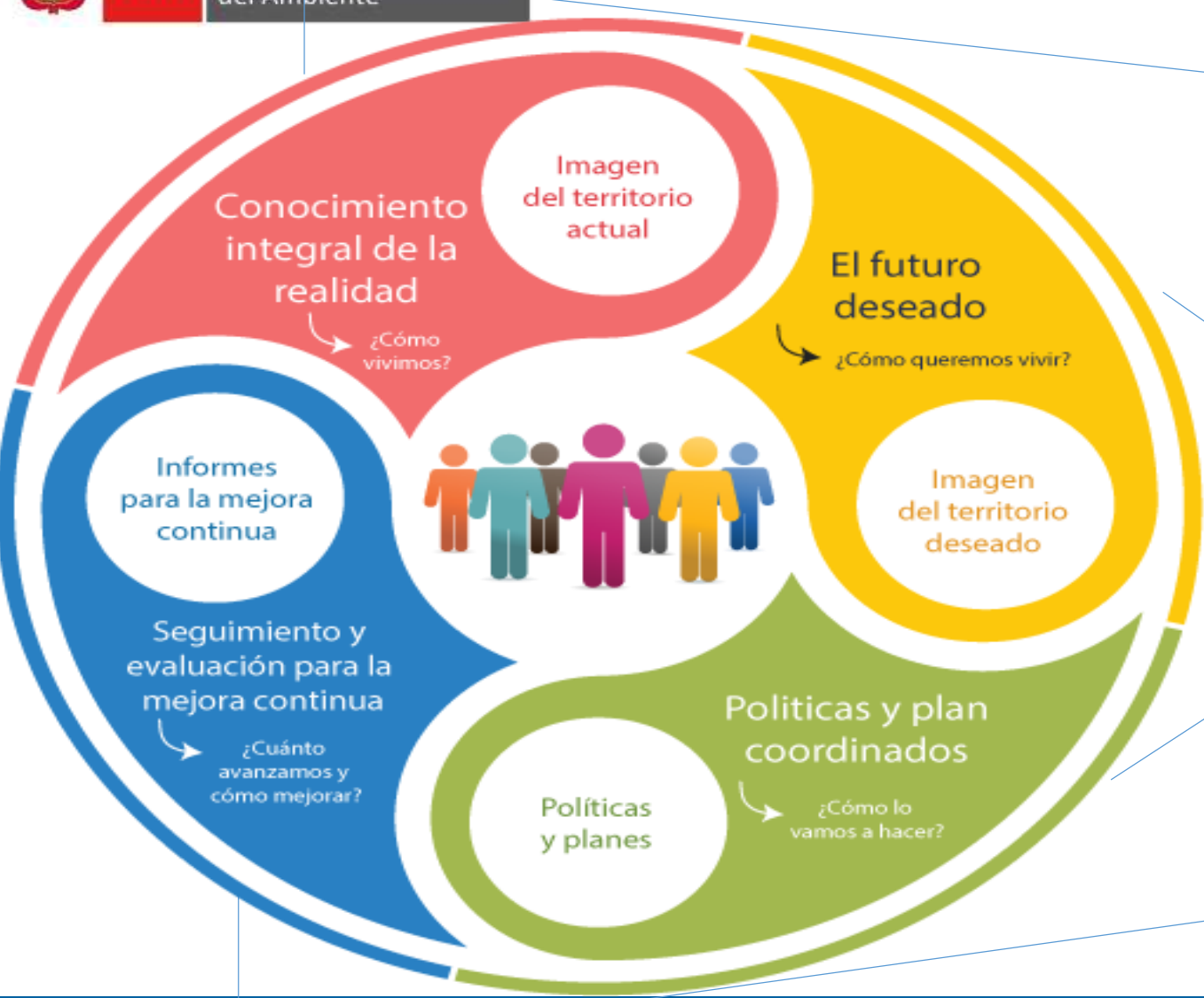
Ministerio  
del Ambiente

3

## Incorporación de cambio climático en el planeamiento estratégico



PERÚ Ministerio del Ambiente



1 Información sobre evidencias de cambios en el clima a nivel local e identificar variables estratégicas en las que el CC tiene incidencia

2 Orientar para que el escenario apuesta de las variables estratégicas influenciadas por el CC, consideren este acondicionamiento

3 Orientar para que los objetivos y acciones estratégicas sobre la base de las variables estratégicas consideren CC y enfrenten el CC en el territorio

4 Se recoge y analiza información de los indicadores definidos en los planes para verificar el avance hacia el logro de la imagen del territorio deseado incluyendo las acciones estratégicas que reduzcan vulnerabilidad ante el CC en el territorio



PERÚ

Ministerio  
del Ambiente

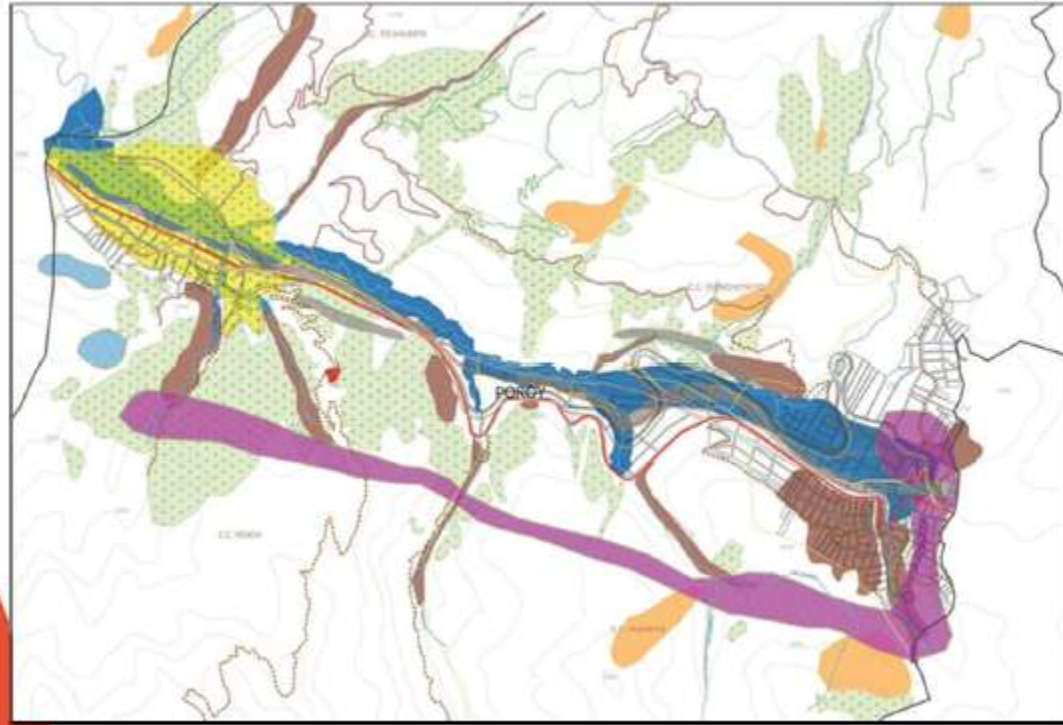
3

## Ejemplos basada en casos





### Áreas impactadas por los efectos del CC en Poroy (Cusco)



65% de las viviendas se abastecen de agua de río, acequia o manantiales

20% de los residuos domiciliarios son arrojados a los ríos y quebradas

50% de la producción agrícola es de autoconsumo

## 1. Incorporación del CC en el conocimiento integral de la realidad: Caso Poroy

Generando evidencia del CC en el territorio

- ❖ Variaciones en la temperatura con eventos de frío extremo (friaje) por debajo de los 0°C.
- ❖ Mayor ocurrencia de sequias y veranillos cortos; vientos y eventos de granizada.
- ❖ Disminución en el caudal de fuentes de agua.
- ❖ Reducción en las precipitaciones.



PERÚ

Ministerio  
del Ambiente

## 2. Incorporación del CC en el futuro deseado: Caso Chinchero

¿Qué decisiones estratégicas se tomarán para asegurar la disponibilidad hídrica en el distrito en condiciones de cambio climático?

### Escenario apuesta:

Al 2030, el volumen de agua de Piuray se incrementa, gracias a que la población y autoridades han logrado implementar medidas para adaptarse al CC.

### Objetivo estratégico:

Asegurar la disponibilidad del recurso hídrico del distrito.

### Acción estratégica:

Fortalecer las capacidades de los comités y usuarios del recurso hídrico.



PERÚ

Ministerio  
del Ambiente

4

## Taller grupal



## Efectos del cambio climático en el territorio:

Grupo 1: Reducción de la disponibilidad del agua para diferentes usos por escasas precipitaciones y disminución del caudal de fuentes de agua

Grupo 2: Pérdida en la producción y productividad de cultivos por ocurrencia de eventos climáticos

Grupo 3: Pérdida de pastos y ganado por escasas precipitaciones y ocurrencia de eventos climáticos.

Grupo 4: Afectación de los ecosistemas (bofedales) y servicios eco-sistémicos (regulación del agua, alimentos, otros) por aumento de la temperatura y variaciones de las precipitaciones

Grupo 5: Aumento de enfermedades respiratorias y mortandad por ocurrencia de heladas más extremas

Grupo 6: Mayores daños y pérdidas en viviendas, carreteras, puentes y equipamiento urbano por ocurrencia de eventos climáticos

### Pregunta para el trabajo grupal:

¿Qué decisiones estratégicas se tomarán para reducir la vulnerabilidad ante efectos del CC en las áreas temáticas que se le hayan asignado?


**Objetivo estratégico**
**Acciones estratégicas**
**Grupo 1:** Asegurar la disponibilidad del recurso hídrico

- 1.
- 2.
- 3.
- 4.

**Grupo 2:** Fortalecer la capacidad adaptativa de los agricultores y cultivos

- 1.
- 2.
- 3.
- 4.

**Grupo 3:** Fortalecer la capacidad adaptativa de los pastizales y ganado

- 1.
- 2.
- 3.
- 4.

**Grupo 4:** Fortalecer la resiliencia de los ecosistemas y servicios eco-sistémicos

- 1.
- 2.
- 3.
- 4.

**Grupo 5:** Reducir la vulnerabilidad de la salud pública

- 1.
- 2.
- 3.
- 4.

**Grupo 6:** Reducir la vulnerabilidad de la infraestructura y servicios urbanos

- 1.
- 2.
- 3.
- 4.