

CONDICIONES TÉRMICAS COSTERAS

Boletín N° 02 – Febrero 2018

La Comisión Multisectorial ENFEN mantiene el estado de Alerta de “La Niña Costera”, debido a las condiciones frías actuales en la superficie del mar en la región Niño 1+2 cerca al litoral peruano. Sin embargo, se espera la normalización de la temperatura de la superficie del mar durante febrero, debido al arribo de una onda Kelvin cálida. [Comunicado Oficial ENFEN N°02-2018](#)

Zona Costera	Departamento	Estación	Altura (m)	Temp. Máx. (°C)	Clim. Tmáx. (°C)	Anomalia Tmáx (°C)	Temp. Mín. (°C)	Clim. Tmín. (°C)	Anomalia Tmín (°C)
Norte	Tumbes	Puerto Pizarro	1	30,2	31,1	-0,9	21,9	23,6	-1,7
	Piura	La Esperanza	30	30,0	30,1	0,0	20,8	21,9	-1,1
	Piura	Chusis	14	31,9	31,3	0,6	20,5	21,5	-1,0
	Lambayeque	Lambayeque	18	27,8	28,3	-0,5	18,6	20,2	-1,5
Centro	La Libertad	Trujillo	30	26,3	26,8	-0,4	18,1	19,2	-1,2
	Ancash	Huarmey	20	26,7	27,7	-1,0	18,9	18,8	0,1
	Lima	Alcantarilla	120	27,3	28,1	-0,7	18,6	18,8	-0,2
Sur	Lima	Campo de Marte	159	25,6	25,2	0,4	19,8	20,3	-0,5
	Arequipa	Punta Atico	20	25,3	25,3	0,0	17,7	18,6	-0,9
	Arequipa	Camana	15	26,0	26,5	-0,5	19,2	20,0	-0,8
	Moquegua	Punta Coles	70	25,4	25,3	0,1	18,2	19,2	-1,0
	Tacna	Ite	160	25,8	25,8	0,0	19,6	20,0	-0,5
	Tacna	La Yarada	58	26,8	27,4	-0,6	15,8	18,2	-2,4

Tabla 1. Temperatura máxima, temperatura mínima y anomalías en las estaciones costeras durante el mes de enero 2018. Periodo de referencia 1981-2010.

TEMPERATURA MÁXIMA

Los registros de la temperatura máxima en todas las estaciones de monitoreo fluctuaron cercanos a sus valores normales (-1°C a +1°C) durante el mes de enero. En general, la frecuencia de días despejados en la costa durante los últimos días del mes, influyó en un ligero incremento de las temperaturas máximas.

TEMPERATURA MÍNIMA

Los registros de la temperatura mínima mantuvieron condiciones frías a lo largo de la costa con anomalías de hasta -2,4°C en La Yarada (Tacna) y -1,7°C en Puerto Pizarro (Tumbes). Estas condiciones respondieron principalmente a las condiciones frías persistentes aún frente al litoral costero.

Resumen:

En enero, se mantuvieron las condiciones frías en el Pacífico Ecuatorial, con anomalías negativas de la temperatura superficial del mar (~-0,8°C) tanto en la región central (Niño 3.4) como en la región oriental (Niño 1+2) que abarca el norte del mar peruano. En las últimas dos semanas, se observaron anomalías negativas reducidas frente a nuestras costas, esto debido a la presencia de pulsos de vientos del Oeste que incluso propiciaron la generación de una onda Kelvin cálida durante la primera quincena de diciembre del 2017.

Fig.1 Transecto costero norte-sur de anomalías de temperatura máxima (°C)

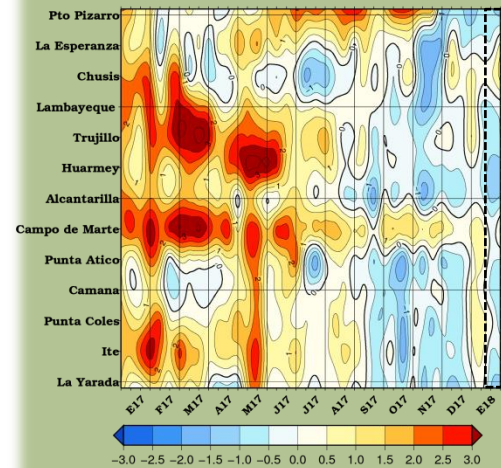
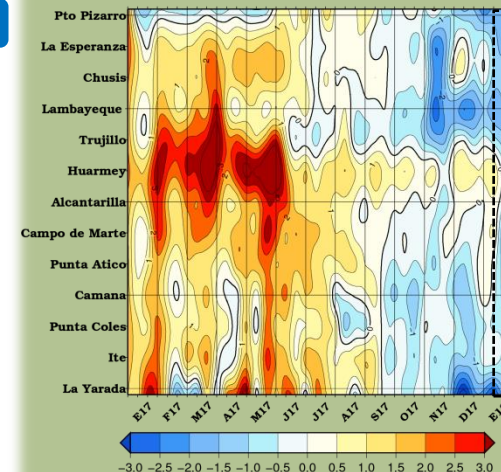


Fig.2 Transecto costero norte-sur de anomalías de temperatura mínima (°C)



Leyenda: En el eje x E17 es enero 2017 ... E18 enero de 2018.

PRONÓSTICO CLIMÁTICO COSTERO

Boletín N° 02 – Febrero 2018

Fig.3 Pronóstico Trimestral de Temperatura Máxima



Fig.4 Pronóstico Trimestral de Temperatura Mínima



La temperatura máxima reportaría valores superiores a su normal de manera dispersa en el norte. Este escenario considera una tendencia hacia la normalización durante febrero debido al efecto de la onda Kelvin cálida. La temperatura mínima presentaría aún condiciones inferiores a lo normal solo en algunas zonas aisladas como los extremos norte y sur, además de Lima.

Fig.5 Promedio de Anomalías de la Temperatura Superficial del Mar (ATSM) de los primeros días de febrero de 2018.

(Fuente: NOAA - AVHRR/SENAMHI)

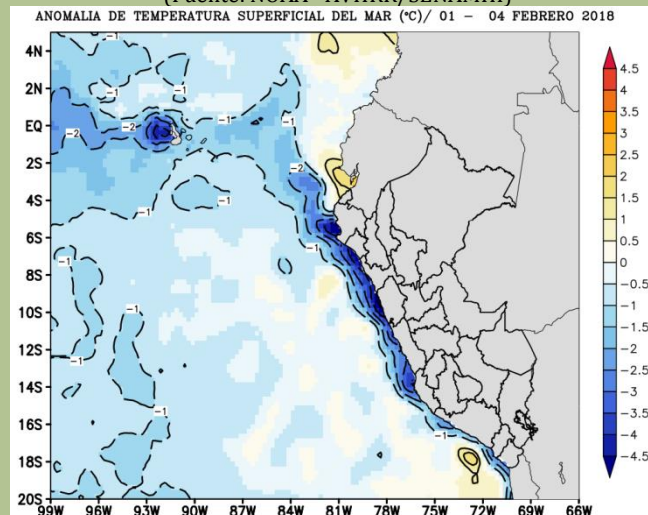
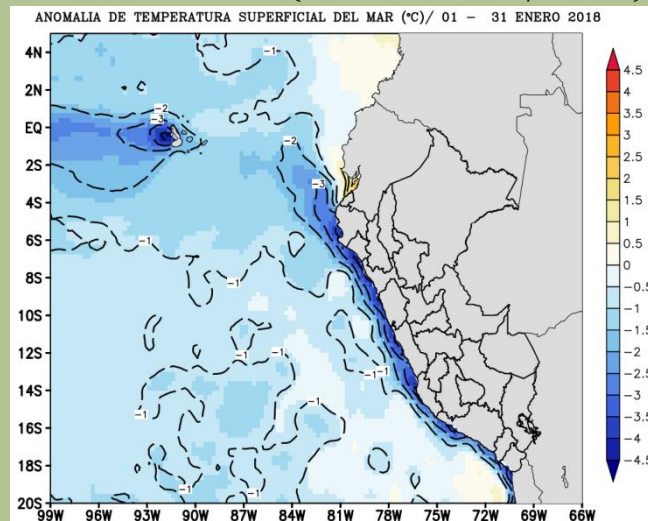


Fig. 6 Promedio de Anomalías de la Temperatura Superficial del Mar (ATSM) del mes de enero de 2018 (Fuente: NOAA - AVHRR/SENAMHI)



Próxima Actualización: Marzo/2018

[SUSCRIBIRSE AQUÍ](#)