



PERÚ

Ministerio
del Ambiente



**“LINEA BASE SOBRE PERCEPCIONES AMBIENTALES
RESPECTO A CALIDAD DEL AIRE EN 13 CIUDADES
PRIORIZADAS”**



FEBRERO 2014

“LINEA BASE SOBRE PERCEPCIONES AMBIENTALES RESPECTO A CALIDAD DEL AIRE EN 13 CIUDADES PRIORIZADAS”



CONTENIDO

1. Finalidad del estudio
2. Objetivos de la consultoría
3. Alcances del estudio
4. Ámbito o marco muestral
5. Metodología de trabajo
6. Muestra
7. Resultados
8. Conclusiones
9. Recomendaciones



“LINEA BASE SOBRE PERCEPCIONES AMBIENTALES RESPECTO A CALIDAD DEL AIRE EN 13 CIUDADES PRIORIZADAS”

1. Finalidad del estudio

De acuerdo a los términos de referencia de la consultoría, la línea base a obtener permitió contar con información ambiental actualizada, que sirvió de orientación básica para los niveles nacional, regional y local, fundamentándose en un análisis y evaluación de las percepciones de la ciudadanía sobre el grado de la contaminación ambiental atmosférica en las 13 ciudades priorizadas por el MINAM.



“LINEA BASE SOBRE PERCEPCIONES AMBIENTALES RESPECTO A CALIDAD DEL AIRE EN 13 CIUDADES PRIORIZADAS”

2. Objetivos de la consultoría

OBJETIVO GENERAL

Contar con un estudio de línea de base, respecto a las percepciones y prácticas ambientales de la población, en relación a la calidad del aire de sus ciudades, desarrollando encuestas en las 13 ciudades priorizadas, con el fin de orientar acciones e inducir decisiones que permitan el control de las fuentes de contaminación en beneficio de la salud y la calidad de vida de las personas.

OBJETIVOS ESPECÍFICOS

Diseñar una encuesta, con muestras estadísticamente representativas de la población a nivel nacional, respecto a las percepciones sobre la contaminación ambiental atmosférica.

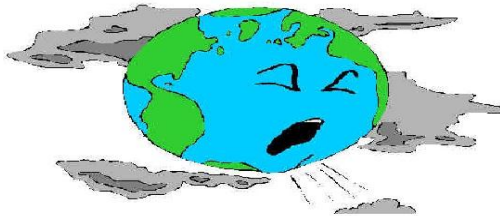
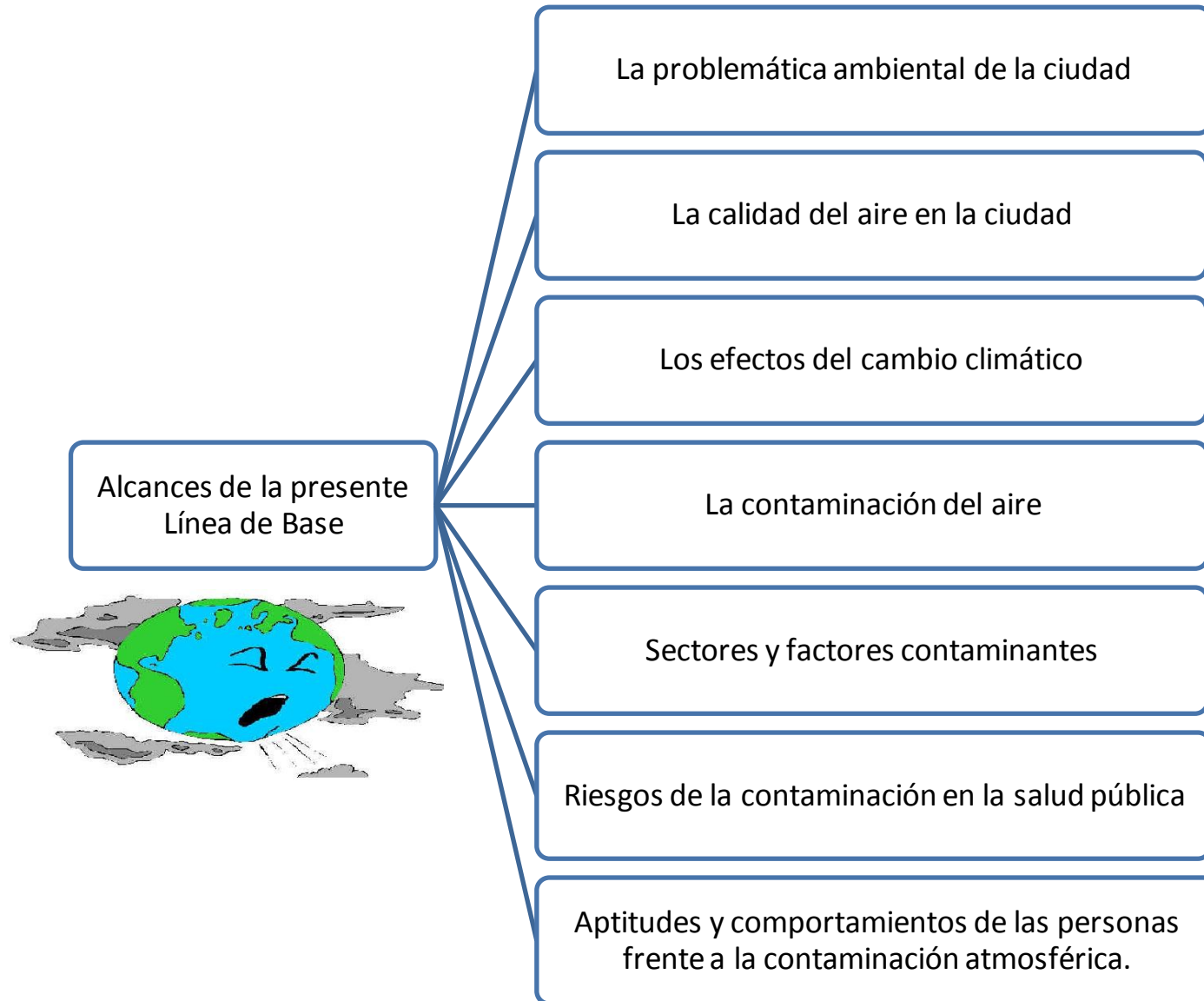
Desarrollar la mencionada encuesta en las ciudades de Arequipa, Chiclayo, Chimbote, Cusco, Huancayo, Ilo, Iquitos, La Oroya, Lima-Callao, Pasco, Piura, Trujillo y Cerro de Pasco.

Desarrollar un informe analítico consolidado del resultado de las encuestas.



“LINEA BASE SOBRE PERCEPCIONES AMBIENTALES RESPECTO A CALIDAD DEL AIRE EN 13 CIUDADES PRIORIZADAS”

3. Alcances del estudio



“LINEA DE BASE SOBRE PERCEPCIONES AMBIENTALES RESPECTO A CALIDAD DEL AIRE EN 13 CIUDADES PRIORIZADAS”

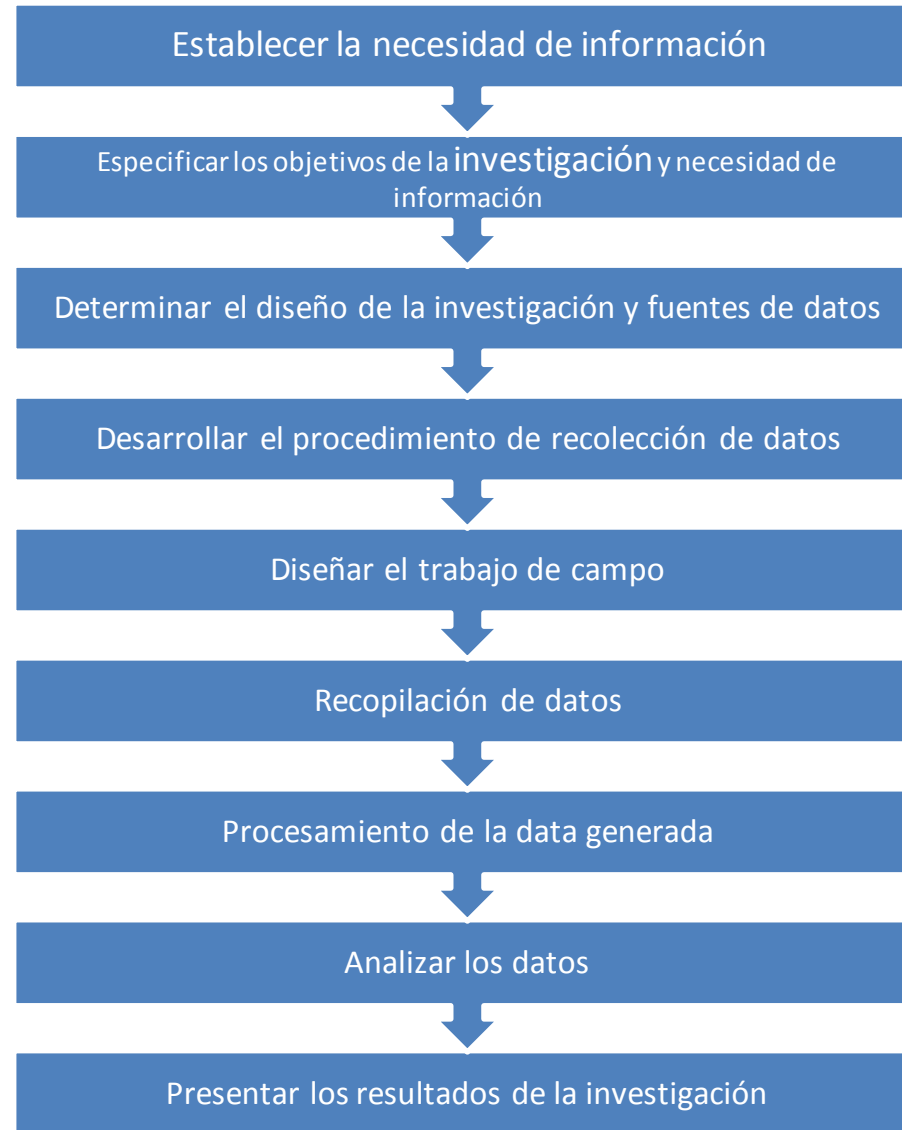
4. Ámbito o marco muestral

Zonas urbanas pertenecientes a las cuencas atmosféricas, ubicadas en las 13 ciudades priorizadas.



“LINEA BASE SOBRE PERCEPCIONES AMBIENTALES RESPECTO A CALIDAD DEL AIRE EN 13 CIUDADES PRIORIZADAS”

5. Metodología de trabajo



“LINEA BASE SOBRE PERCEPCIONES AMBIENTALES RESPECTO A CALIDAD DEL AIRE EN 13 CIUDADES PRIORIZADAS”

6. Muestra

Tipo de muestreo: Probabilístico.

Modalidad de muestreo: Estratificado.

Selección de la muestra: Sin remplazo, arranque aleatorio.

Número de etapas de selección de muestreo: Bietápico.

Fórmula empleada : Se utilizó la siguiente expresión matemática:

- Dónde:
- N= Tamaño de la población.
- Z = Nivel de confianza.(95%)
- p = Proporción esperada (probabilidad).
- q = 1 – p (probabilidad).
- d = Margen de error muestral.

$$n = \frac{N * Z_{\alpha}^2 * p * q}{d^2 * (N - 1) + Z_{\alpha}^2 * p * q}$$

Segmentación y distribución de la muestra: Afijación proporcional.



“LINEA BASE SOBRE PERCEPCIONES AMBIENTALES RESPECTO A CALIDAD DEL AIRE EN 13 CIUDADES PRIORIZADAS”

6. Muestra

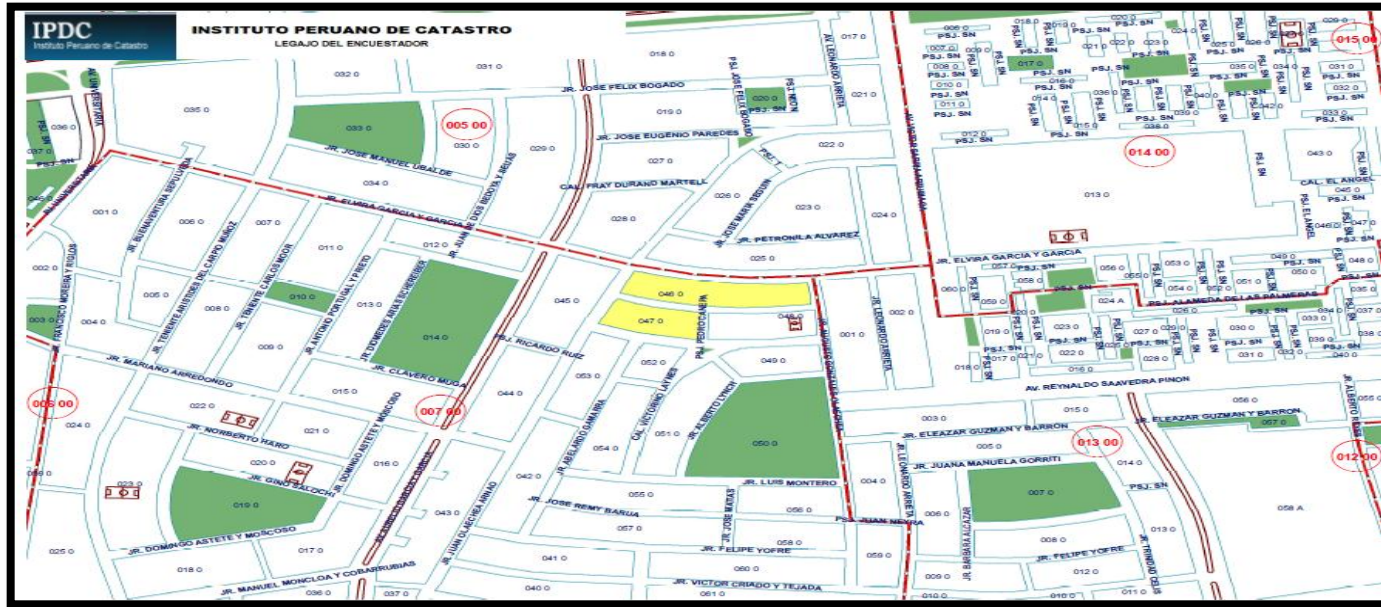
Distribución de la muestra por cuencas atmosféricas:

ZONA PRIORIZADA (Cuencas atmosféricas)*	Tamaño de muestra ajustado
AREQUIPA	140
CHICLAYO	97
CHIMBOTE	53
CUSCO	57
HUANCAYO	50
ILO	50
IQUITOS	50
LA OROYA	50
LIMA CALLAO	476
PISCO	50
PIURA	66
TRUJILLO	119
CERRO DE PASCO	50
TOTAL	1,309



“LINEA BASE SOBRE PERCEPCIONES AMBIENTALES RESPECTO A CALIDAD DEL AIRE EN 13 CIUDADES PRIORIZADAS”

Definición de zonas de trabajo



1



2



3



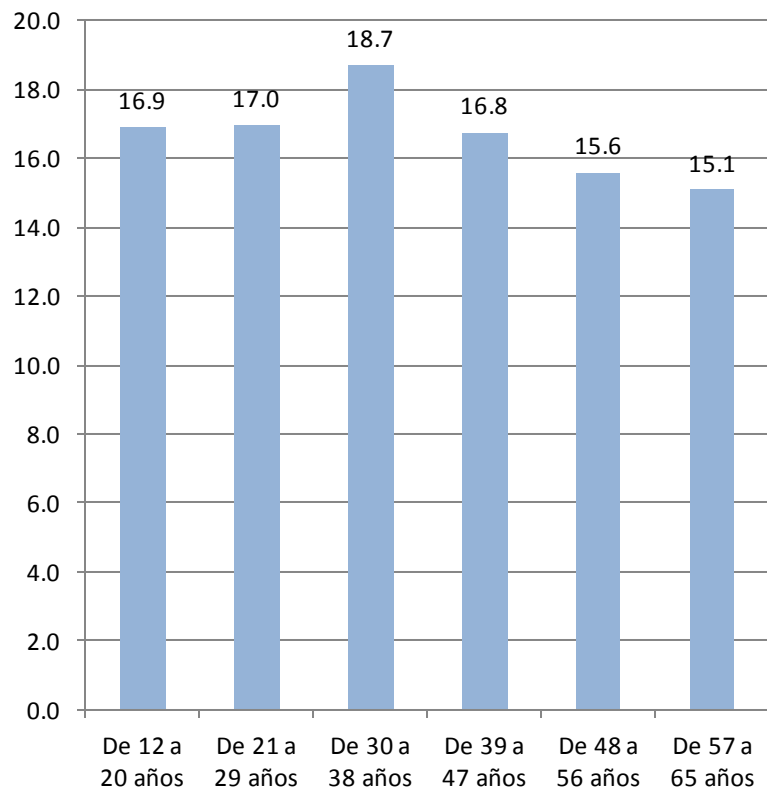
7. RESULTADOS

- Estructura de la población.
- Conocimientos.
- Percepciones ambientales.
- Comportamientos ambientales.
- Información complementaria.
- Análisis consolidado y comparativo

“LINEA BASE SOBRE PERCEPCIONES AMBIENTALES RESPECTO A CALIDAD DEL AIRE EN 13 CIUDADES PRIORIZADAS”

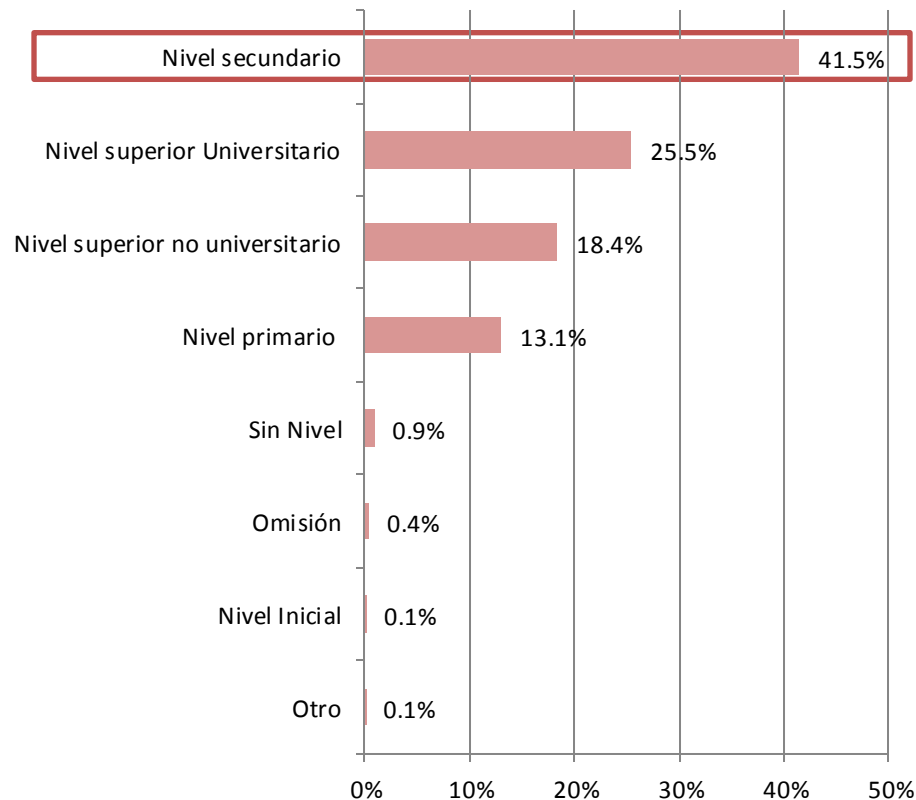
Estructura de la población

Gráfico N°1: PORCENTAJE DE PERSONAS, SEGÚN GRUPO ETARIO AL QUE PERTENECEN, 13 CIUDADES DEL PERÚ , 2013



Fuente: Encuesta de línea base sobre percepciones ambientales acerca de la calidad del aire en 13 ciudades del Perú
Elaboración: IPDC

Gráfico N°2: PORCENTAJE DE PERSONAS, SEGÚN NIVEL DE ESTUDIOS



Fuente: Encuesta de línea base sobre percepciones ambientales acerca de la calidad del aire en 13 ciudades del Perú
Elaboración: IPDC



“LINEA BASE SOBRE PERCEPCIONES AMBIENTALES RESPECTO A CALIDAD DEL AIRE EN 13 CIUDADES PRIORIZADAS”

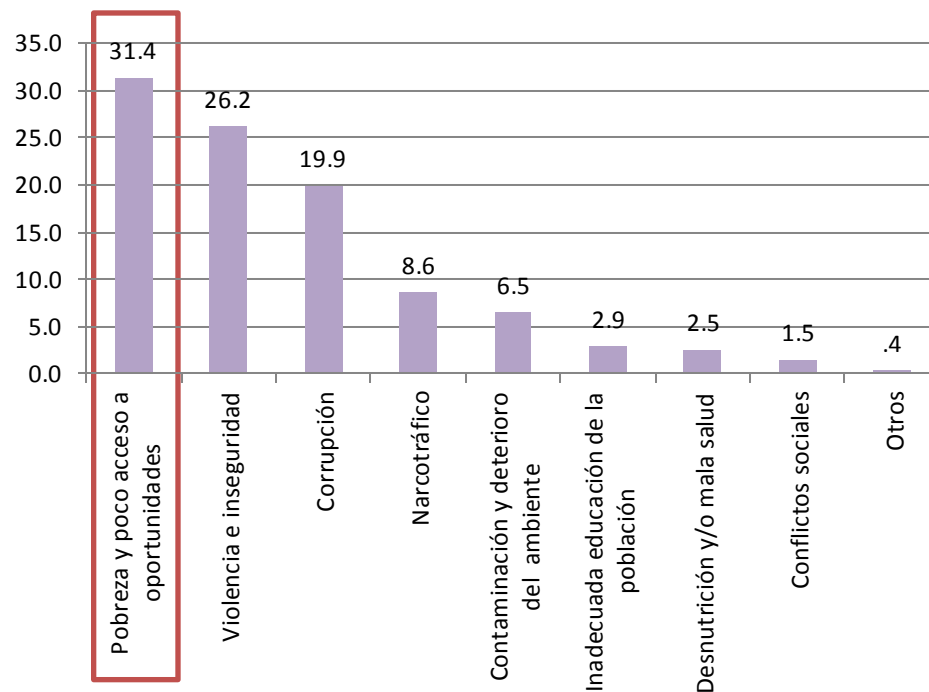
Tabla N°1: PORCENTAJE DE PERSONAS, POR GRUPO ETARIO, SEGÚN SECTOR ECONÓMICO

Sector económico	Total
Total	100%
Comercio y servicios	63.2%
Educación	10.7%
Salud	5.0%
Producción	4.8%
Otra	4.0%
Financiero	2.7%
Minería	2.7%
Transporte y comunicaciones	2.3%
Omisión	2.1%
Agricultura	1.3%
Hidrocarburos y energía	0.7%
Turismo	0.5%

Fuente: Encuesta de línea base sobre percepciones ambientales acerca de la calidad del aire en 13 ciudades del Perú
Elaboración: IPDC

Conocimientos

Gráfico N° 3: PORCENTAJE DE PERSONAS, SEGÚN PROBLEMAS MÁS IMPORTANTES DEL PAÍS



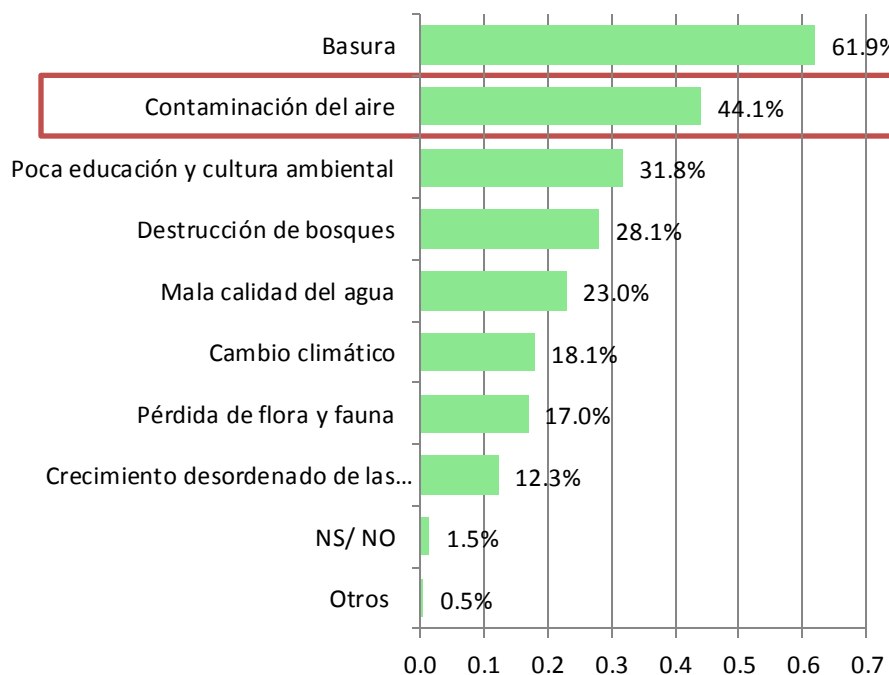
Fuente: Encuesta de línea base sobre percepciones ambientales acerca de la calidad del aire en 13 ciudades del Perú
Elaboración: IPDC



“LINEA BASE SOBRE PERCEPCIONES AMBIENTALES RESPECTO A CALIDAD DEL AIRE EN 13 CIUDADES PRIORIZADAS”

Conocimientos

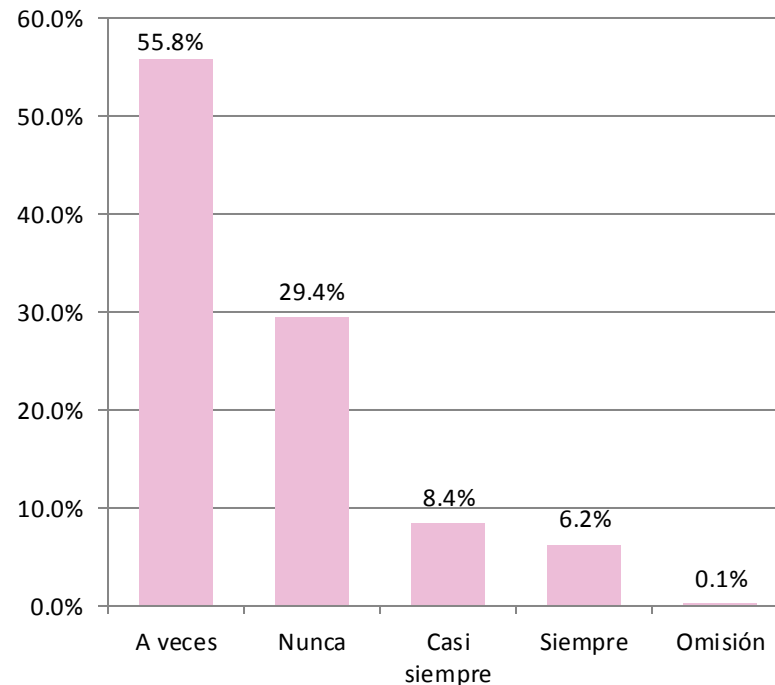
Gráfico N° 4: PORCENTAJE DE PERSONAS, SEGÚN PROBLEMAS AMBIENTALES CONOCIDOS



Fuente: Encuesta de línea base sobre percepciones ambientales acerca de la calidad del aire en 13 ciudades del Perú
Elaboración: IPDC



Gráfico N° 5: PORCENTAJE DE PERSONAS, SEGÚN HAN OÍDO HABLAR SOBRE EL TÉRMINO "CALIDAD DEL AIRE"



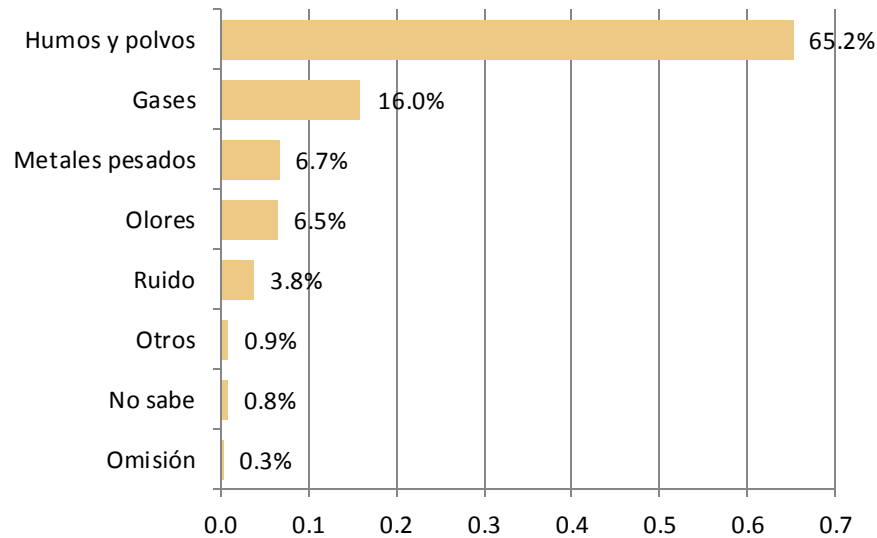
Fuente: Encuesta de línea base sobre percepciones ambientales acerca de la calidad del aire en 13 ciudades del Perú
Elaboración: IPDC



“LINEA BASE SOBRE PERCEPCIONES AMBIENTALES RESPECTO A CALIDAD DEL AIRE EN 13 CIUDADES PRIORIZADAS”

Conocimientos

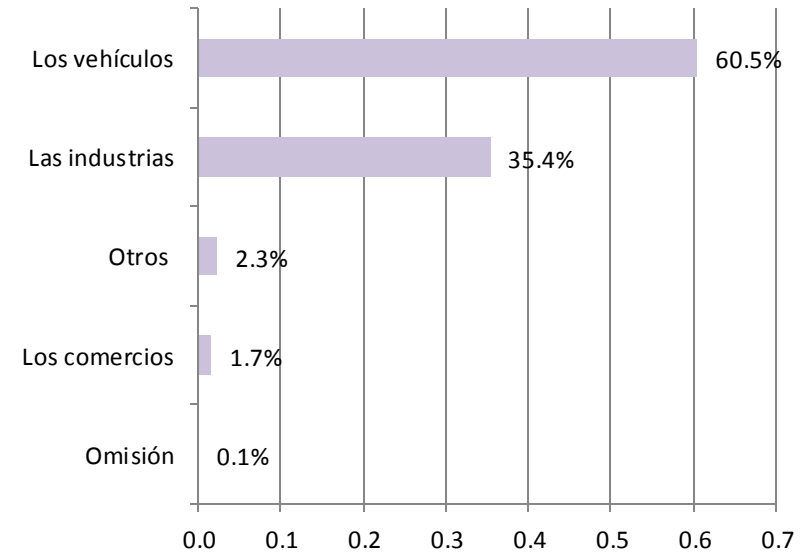
Gráfico N° 6: PORCENTAJE DE PERSONAS, SEGÚN PRINCIPAL CONTAMINANTE DEL AIRE QUE CONOCEN



Fuente: Encuesta de línea base sobre percepciones ambientales acerca de la calidad del aire en 13 ciudades del Perú
Elaboración: IPDC



Gráfico N° 7: PORCENTAJE DE PERSONAS, SEGÚN CONOCIMIENTO DE LAS CAUSAS DE LA CONTAMINACIÓN DELAIRE



Fuente: Encuesta de línea base sobre percepciones ambientales acerca de la calidad del aire en 13 ciudades del Perú
Elaboración: IPDC



“LINEA BASE SOBRE PERCEPCIONES AMBIENTALES RESPECTO A CALIDAD DEL AIRE EN 13 CIUDADES PRIORIZADAS”

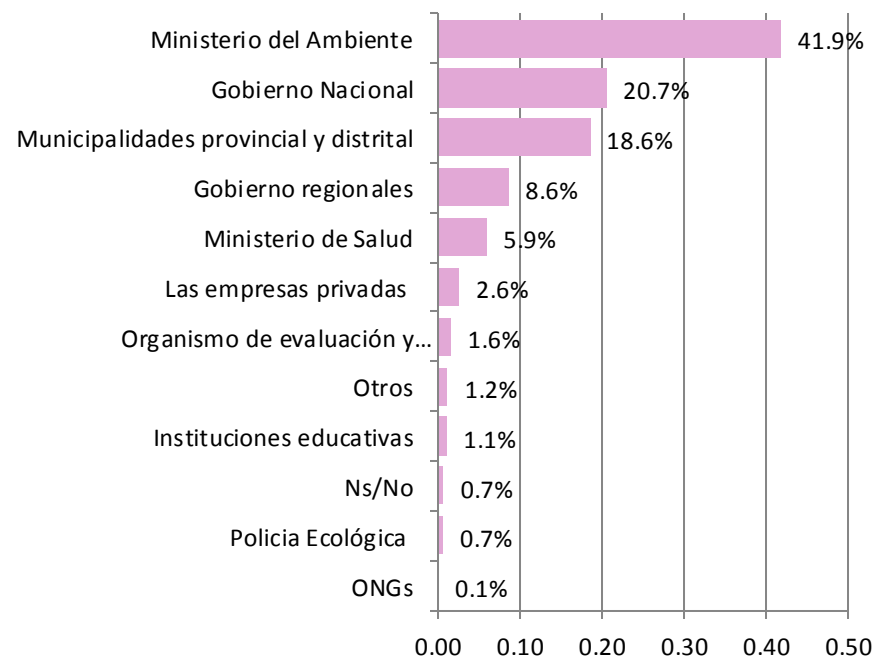
Conocimientos

Tabla N° 2: PORCENTAJE DE PERSONAS, POR GRUPO ETARIO, SEGÚN FRECUENCIA EN LA QUE HAN OÍDO HABLAR SOBRE LOS ESTÁNDARES NACIONALES DE CALIDAD AMBIENTAL PARA EL AIRE - ECA

Frecuencia	Total	Grupo etario					
		De 12 a 20 años	De 21 a 29 años	De 30 a 38 años	De 39 a 47 años	De 48 a 56 años	De 57 a 65 años
Total	100%	12	16	12	16	24	20
Siempre	0.30%	25	50	25	0	0	0
Casi siempre	0.40%	0	0	0	20	60	20
A veces	1.10%	7.1	14.3	14.3	21.4	14.3	28.6
Nunca	98.3%	50	0	0	0	50	0

Fuente: Encuesta de línea base sobre percepciones ambientales acerca de la calidad del aire en 13 ciudades del Perú
Elaboración: IPDC

Gráfico N° 8: PORCENTAJE DE PERSONAS, SEGÚN INSTANCIA QUE TIENE LA MAYOR RESPONSABILIDAD EN GARANTIZAR LA CALIDAD DEL AIRE DE LA CIUDAD



Fuente: Encuesta de línea base sobre percepciones ambientales acerca de la calidad del aire en 13 ciudades del Perú
Elaboración: IPDC



“LINEA BASE SOBRE PERCEPCIONES AMBIENTALES RESPECTO A CALIDAD DEL AIRE EN 13 CIUDADES PRIORIZADAS”

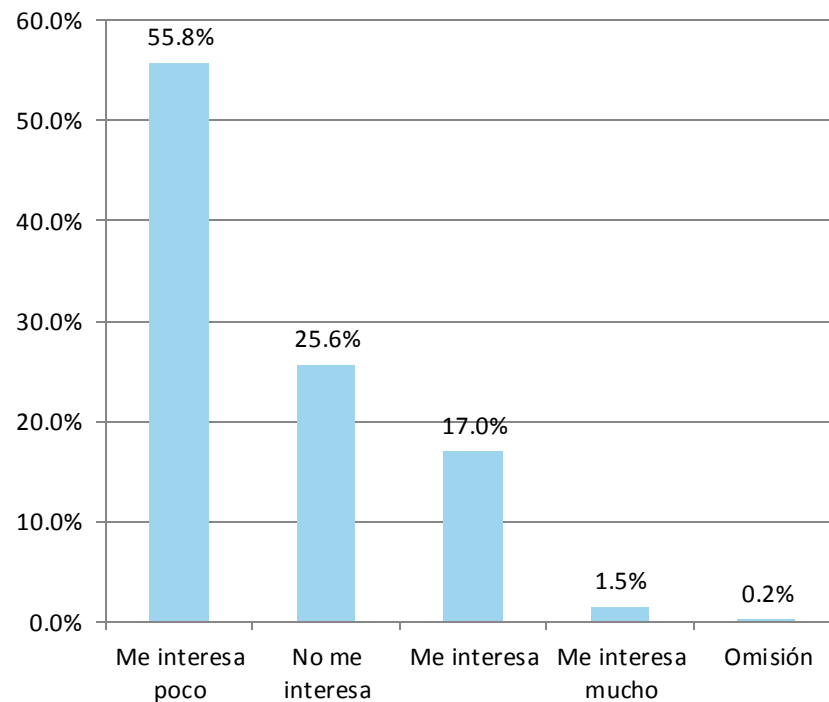
Percepciones ambientales

Tabla N° 3: PORCENTAJE DE PERSONAS, POR GRUPO ETARIO, SEGÚN EL NIVEL DE INTERÉS EN TEMAS AMBIENTALES

Nivel de interés	Total	Grupo etario					
		De 12 a 20 años	De 21 a 29 años	De 30 a 38 años	De 39 a 47 años	De 48 a 56 años	De 57 a 65 años
Total	100%	16.9	17.0	18.7	16.8	15.6	15.1
Me interesa mucho	1.5%	10.0	15.0	25.0	15.0	25.0	10.0
Me interesa	17.0%	22.6	21.4	15.8	14.1	12.0	14.1
Me interesa poco	55.8%	17.9	16.3	20.3	16.9	15.2	13.4
No me interesa	25.6%	11.3	15.9	17.0	17.8	18.1	19.8
Omisión	0.2%	0.0	0.0	0.0	66.7	33.3	0.0

Fuente: Encuesta de línea base sobre percepciones ambientales acerca de la calidad del aire en 13 ciudades del Perú
Elaboración: IPDC

Gráfico N° 9: PORCENTAJE DE PERSONAS, SEGÚN EL NIVEL DE INTERÉS EN TEMAS AMBIENTALES



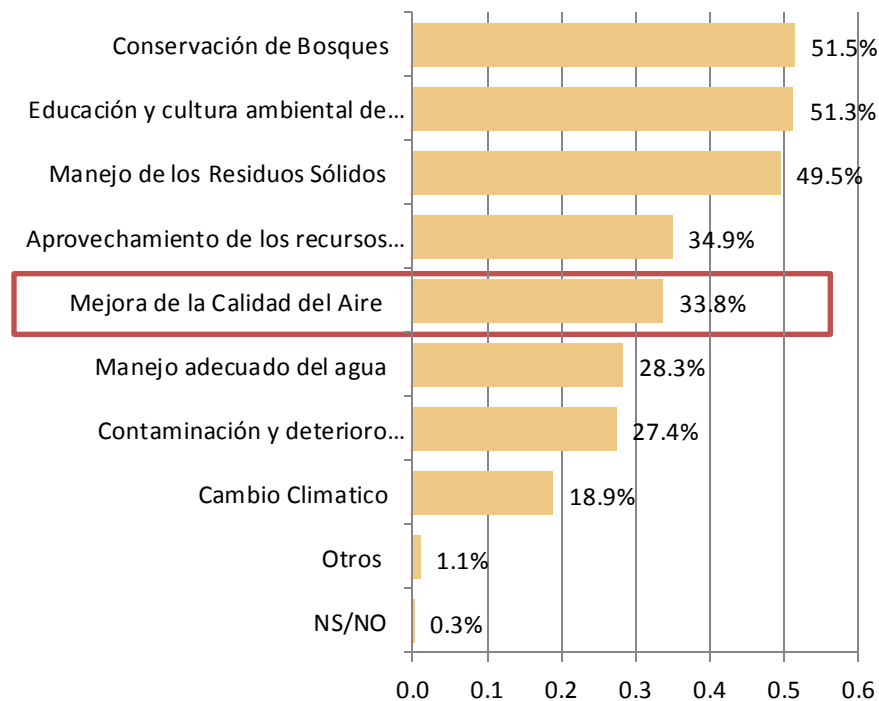
Fuente: Encuesta de línea base sobre percepciones ambientales acerca de la calidad del aire en 13 ciudades del Perú
Elaboración: IPDC



“LINEA BASE SOBRE PERCEPCIONES AMBIENTALES RESPECTO A CALIDAD DEL AIRE EN 13 CIUDADES PRIORIZADAS”

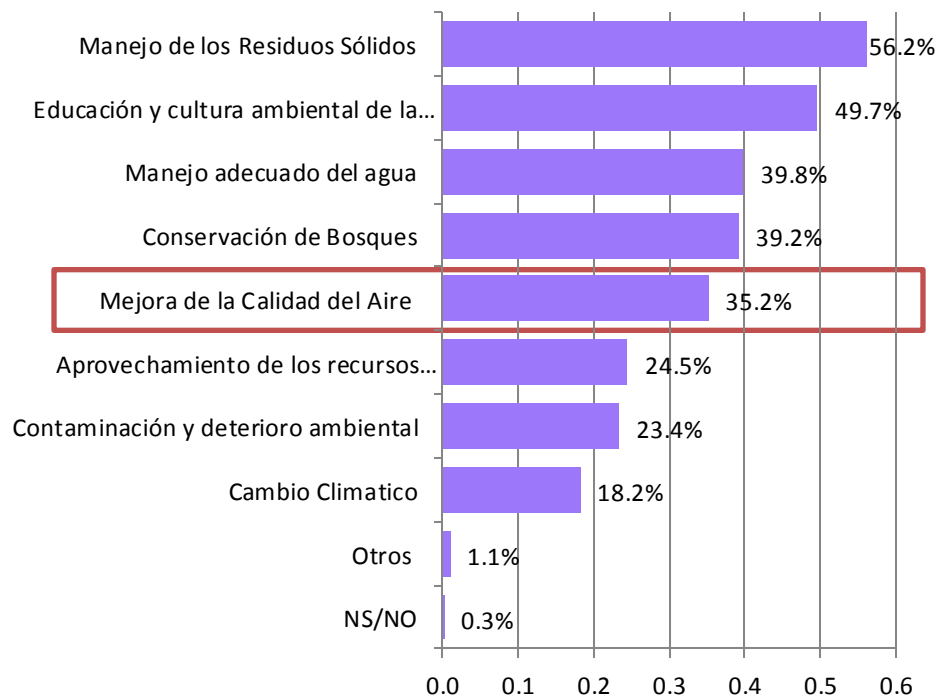
Percepciones ambientales

Gráfico N° 10: PORCENTAJE DE PERSONAS, SEGÚN IMPORTANCIA DE TEMAS AMBIENTALES PARA EL PAÍS



Fuente: Encuesta de línea base sobre percepciones ambientales acerca de la calidad del aire en 13 ciudades del Perú
Elaboración: IPDC

Gráfico N° 11: PORCENTAJE DE PERSONAS, SEGÚN IMPORTANCIA PERSONAL DE TEMAS AMBIENTALES



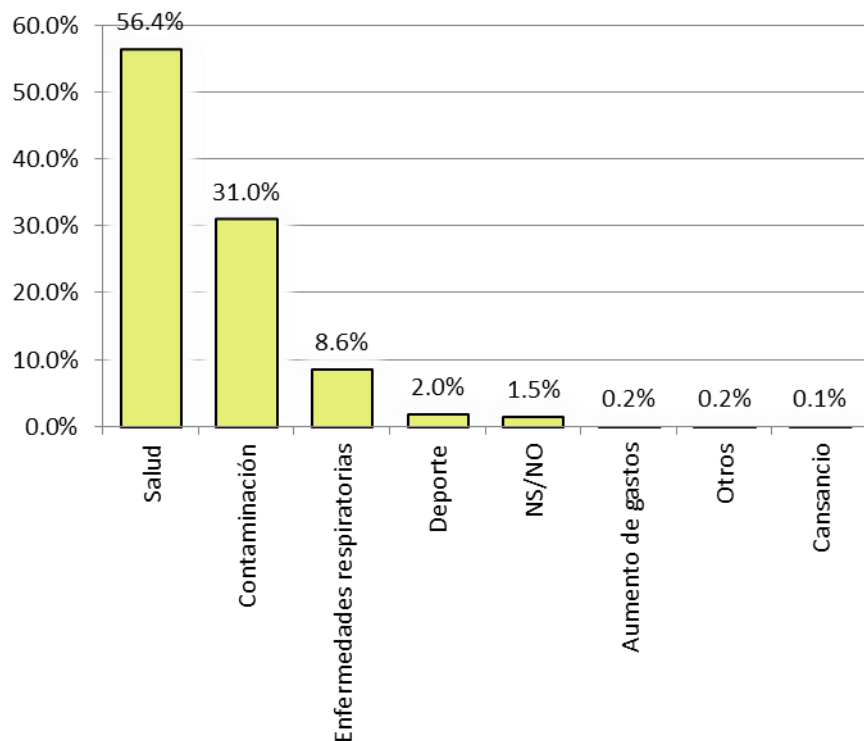
Fuente: Encuesta de línea base sobre percepciones ambientales acerca de la calidad del aire en 13 ciudades del Perú
Elaboración: IPDC



“LINEA BASE SOBRE PERCEPCIONES AMBIENTALES RESPECTO A CALIDAD DEL AIRE EN 13 CIUDADES PRIORIZADAS”

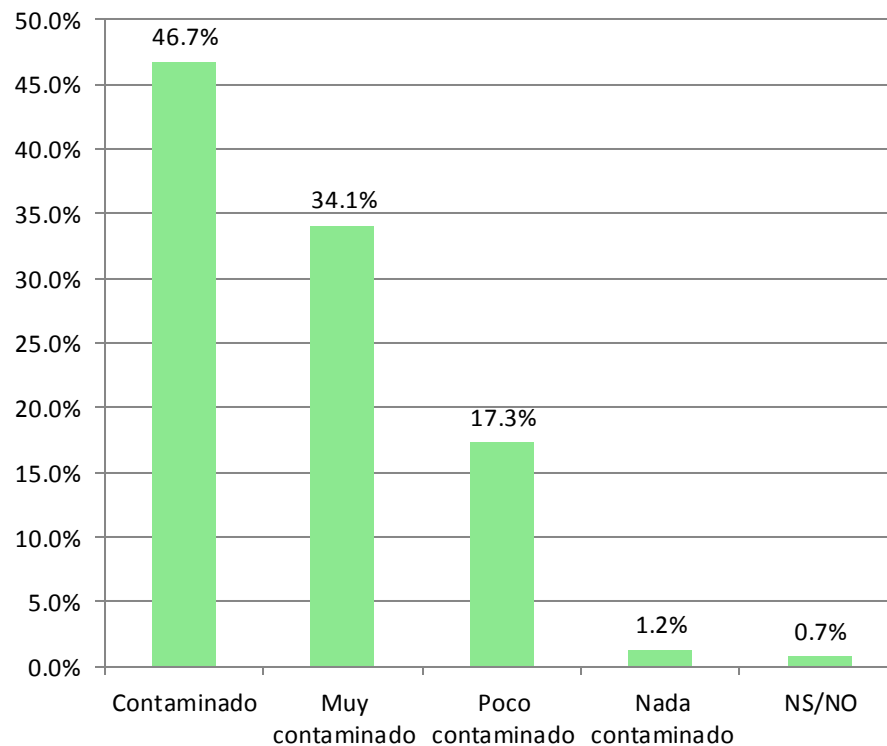
Percepciones ambientales

Gráfico N° 12: PORCENTAJE DE PERSONAS, SEGÚN A QUÉ RELACIONA LAS PALABRAS "CALIDAD DELAIRE"



Fuente: Encuesta de línea base sobre percepciones ambientales acerca de la calidad del aire en 13 ciudades del Perú
Elaboración: IPDC

Gráfico N° 13: PORCENTAJE DE PERSONAS, SEGÚN LA PERCEPCIÓN DE LA CALIDAD DEL AIRE EN SU CIUDAD



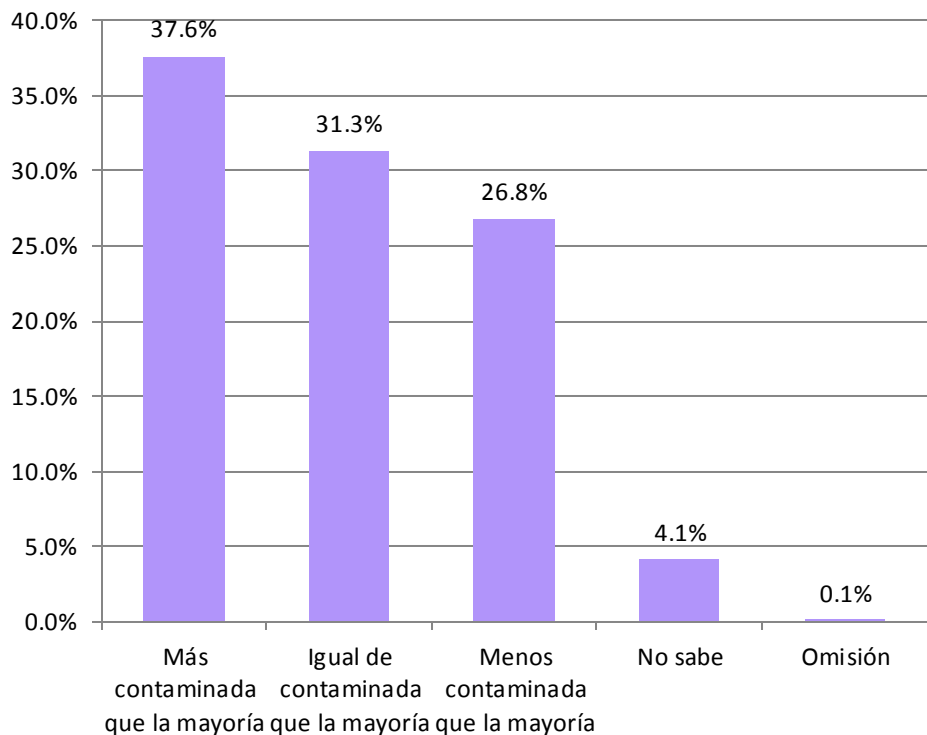
Fuente: Encuesta de línea base sobre percepciones ambientales acerca de la calidad del aire en 13 ciudades del Perú
Elaboración: IPDC



“LINEA BASE SOBRE PERCEPCIONES AMBIENTALES RESPECTO A CALIDAD DEL AIRE EN 13 CIUDADES PRIORIZADAS”

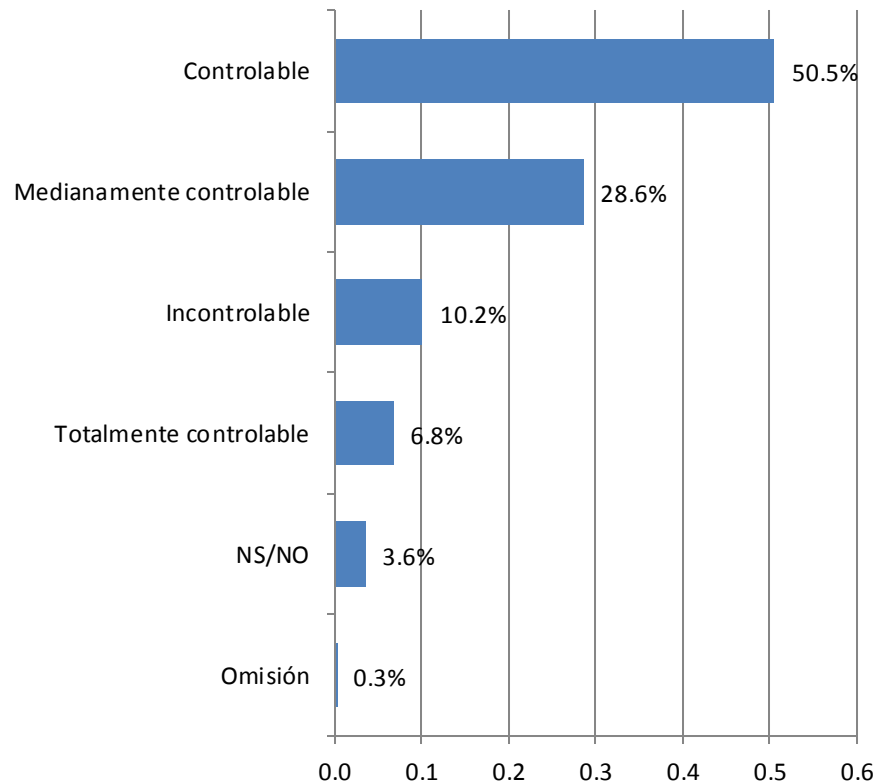
Percepciones ambientales

Gráfico N° 14: PORCENTAJE DE PERSONAS, POR GRUPO ETARIO, SEGÚN NIVEL DE CONTAMINACIÓN EN COMPARACIÓN CON OTRAS CIUDADES DEL PAÍS



Fuente: Encuesta de línea base sobre percepciones ambientales acerca de la calidad del aire en 13 ciudades del Perú
Elaboración: IPDC

Gráfico N° 15: PORCENTAJE DE PERSONAS, SEGÚN NIVEL DE CONTROL DE LA CONTAMINACIÓN DELAIRE



Fuente: Encuesta de línea base sobre percepciones ambientales acerca de la calidad del aire en 13 ciudades del Perú
Elaboración: IPDC



“LINEA BASE SOBRE PERCEPCIONES AMBIENTALES RESPECTO A CALIDAD DEL AIRE EN 13 CIUDADES PRIORIZADAS”

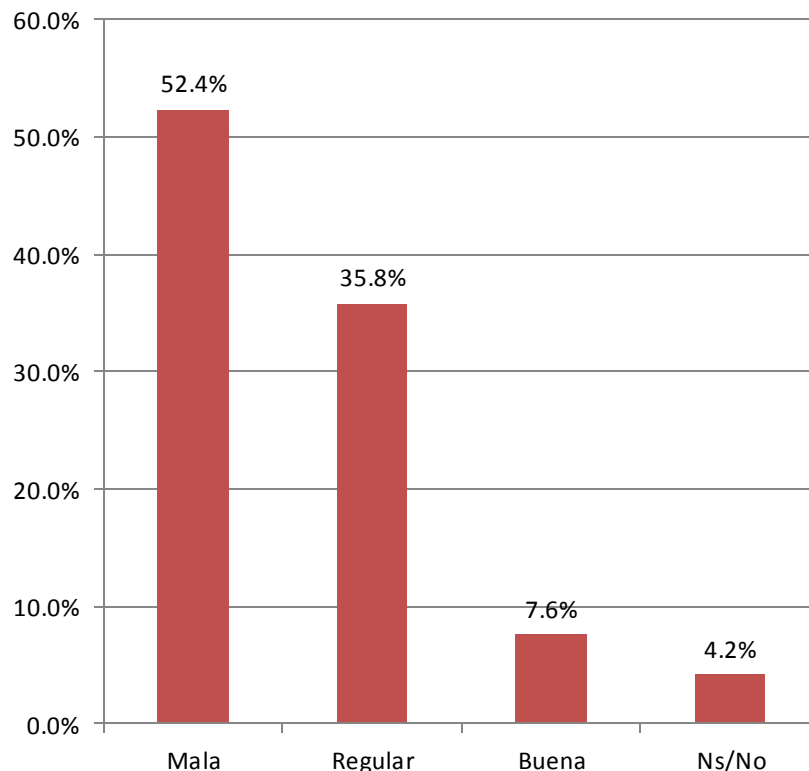
Percepciones ambientales

Tabla N° 4: PORCENTAJE DE PERSONAS, POR GRUPO ETARIO, SEGÚN NIVEL EFECTIVIDAD DE LAS MEDIDAS QUE EL ESTADO APLICA PARA MEJORAR LA CALIDAD DEL AIRE EN LAS CIUDADES DEL PERÚ

Nivel de efectividad	Total	Grupo etario					
		De 12 a 20 años	De 21 a 29 años	De 30 a 38 años	De 39 a 47 años	De 48 a 56 años	De 57 a 65 años
Total	100%	16.9	17.0	18.7	16.8	15.6	15.1
Muy efectiva	0.4%	16.7	0.0	33.3	16.7	16.7	16.7
Efectiva	2.4%	21.2	6.1	21.2	24.2	12.1	15.2
Poco efectiva	52.6%	19.6	18.5	19.0	16.6	14.1	12.3
Nada efectiva	40.7%	13.2	15.5	18.9	16.9	16.9	18.5
NS/NR	3.8%	17.3	19.2	9.6	11.5	25.0	17.3
Omisión	0.1%	0.0	50.0	0.0	50.0	0.0	0.0

Fuente: Encuesta de línea base sobre percepciones ambientales acerca de la calidad del aire en 13 ciudades del Perú
Elaboración: IPDC

Gráfico N° 16: PORCENTAJE DE PERSONAS, POR GRUPO ETARIO, SEGÚN OPINIÓN ACERCA DE LA SITUACIÓN DE LA CALIDAD DEL AIRE DENTRO DE 5 AÑOS



Fuente: Encuesta de línea base sobre percepciones ambientales acerca de la calidad del aire en 13 ciudades del Perú
Elaboración: IPDC



“LINEA BASE SOBRE PERCEPCIONES AMBIENTALES RESPECTO A CALIDAD DEL AIRE EN 13 CIUDADES PRIORIZADAS”

Comportamientos ambientales

Tabla N° 5: PORCENTAJE DE PERSONAS, POR GRUPO ETARIO, SEGÚN FRECUENCIA CON QUE CAMINAN DISTANCIAS CORTAS PARA EVITAR USAR ALGÚN MEDIO DE TRANSPORTE MOTORIZADO

Medios	Total	Grupo etario					
		De 12 a 20 años	De 21 a 29 años	De 30 a 38 años	De 39 a 47 años	De 48 a 56 años	De 57 a 65 años
Total	100.0%	16.9	17.0	18.7	16.8	15.6	15.1
TV	78.10%	17.2	16.2	19.4	17.6	15.1	14.4
Radio	8.56%	15.3	9.3	17.8	16.9	20.3	20.3
Periódicos/revistas	6.60%	5.5	22.0	14.3	17.6	16.5	24.2
Difusión pública	0.22%	0.0	33.3	66.7	0.0	0.0	0.0
Por los amigos/familiares	1.31%	33.3	22.2	5.6	0.0	22.2	16.7
Internet	5.15%	26.8	32.4	16.9	7.0	12.7	4.2
Otros	0.0%	0.0	0.0	0.0	0.0	0.0	0.0
Omisión	0.07%	0.0	0.0	0.0	0.0	0.0	100.0

Fuente: Encuesta de línea base sobre percepciones ambientales acerca de la calidad del aire en 13 ciudades del Perú
Elaboración: IPDC

Tabla N° 6: PORCENTAJE DE PERSONAS, POR GRUPO ETARIO, SEGÚN FRECUENCIA CON QUE USAN BICICLETA COMO MEDIO DE TRANSPORTE ALTERNATIVO

Frecuencia	Total	Grupo etario					
		De 12 a 20 años	De 21 a 29 años	De 30 a 38 años	De 39 a 47 años	De 48 a 56 años	De 57 a 65 años
Total	100.0%	16.9	17.0	18.7	16.8	15.6	15.1
Nunca	60.8%	12.5	14.9	18.7	17.3	17.8	18.8
A veces	27.6%	23.7	20.5	19.5	16.3	11.3	8.7
Casi siempre	6.2%	20.0	18.8	20.0	12.9	20.0	8.2
Siempre	5.0%	29.0	17.4	14.5	17.4	8.7	13.0
Omisión	0.4%	16.7	50.0	0.0	16.7	0.0	16.7

Fuente: Encuesta de línea base sobre percepciones ambientales acerca de la calidad del aire en 13 ciudades del Perú
Elaboración: IPDC



“LINEA BASE SOBRE PERCEPCIONES AMBIENTALES RESPECTO A CALIDAD DEL AIRE EN 13 CIUDADES PRIORIZADAS”

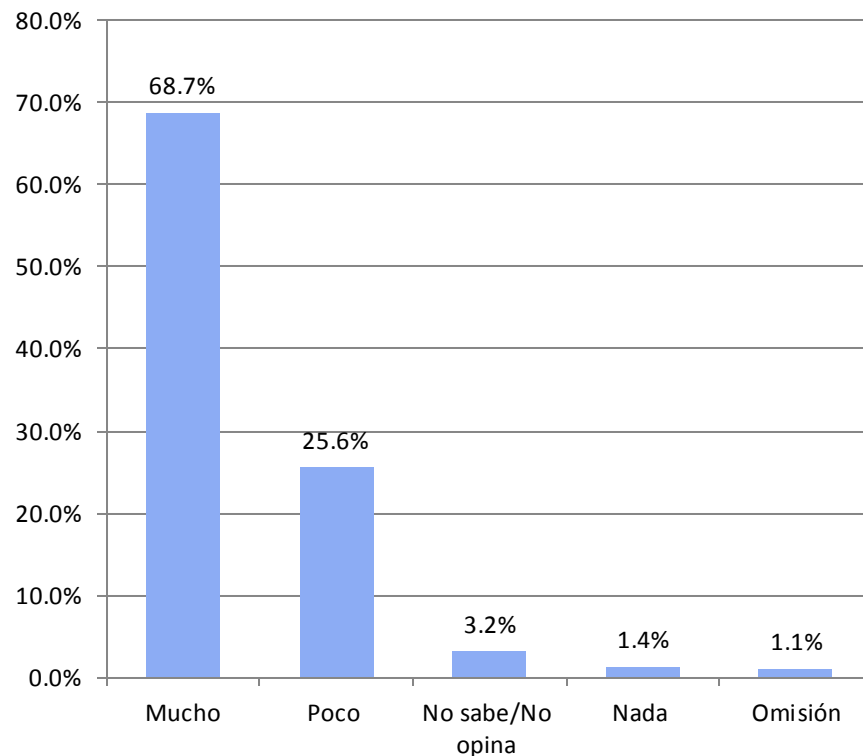
Comportamientos ambientales

Tabla N° 7: PORCENTAJE DE PERSONAS, POR GRUPO ETARIO, SEGÚN FRECUENCIA CON QUE EVITA QUEMAR BASURA

Frecuencia	Total	Grupo etario					
		De 12 a 20 años	De 21 a 29 años	De 30 a 38 años	De 39 a 47 años	De 48 a 56 años	De 57 a 65 años
Total	100.0%	16.9	17.0	18.7	16.8	15.6	15.1
Nunca	1.7%	34.8	13.0	17.4	13.0	4.3	17.4
A veces	6.1%	19.0	14.3	23.8	22.6	10.7	9.5
Casi siempre	14.1%	19.1	18.0	17.0	15.5	17.0	13.4
Siempre	77.4%	15.7	17.0	18.8	16.8	16.1	15.6
Omisión	0.8%	36.4	27.3	0.0	0.0	0.0	36.4

Fuente: Encuesta de línea base sobre percepciones ambientales acerca de la calidad del aire en 13 ciudades del Perú
Elaboración: IPDC

Gráfico N° 17: PORCENTAJE DE PERSONAS, POR GRUPO ETARIO, SEGÚN IMPORTANCIA DE SU PARTICIPACIÓN EN ACTIVIDADES A FAVOR DE LA MEJORA DE LA CALIDAD DEL AIRE



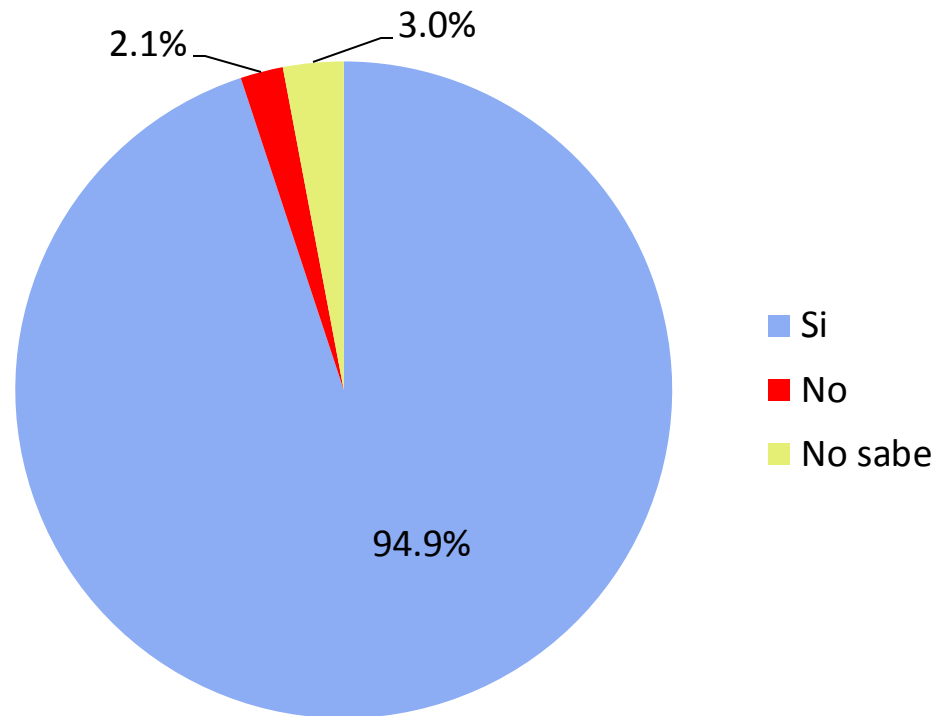
Fuente: Encuesta de línea base sobre percepciones ambientales acerca de la calidad del aire en 13 ciudades del Perú
Elaboración: IPDC



“LINEA BASE SOBRE PERCEPCIONES AMBIENTALES RESPECTO A CALIDAD DEL AIRE EN 13 CIUDADES PRIORIZADAS”

Comportamientos ambientales

Gráfico N° 18: PORCENTAJE DE PERSONAS, POR GRUPO ETARIO, SEGÚN DISPOSICIÓN PARA CONOCER SOBRE TEMAS AMBIENTALES



Fuente: Encuesta de línea base sobre percepciones ambientales acerca de la calidad del aire en 13 ciudades del Perú
Elaboración: IPDC



“LINEA BASE SOBRE PERCEPCIONES AMBIENTALES RESPECTO A CALIDAD DEL AIRE EN 13 CIUDADES PRIORIZADAS”

Información complementaria

Tabla N° 8: PORCENTAJE DE PERSONAS, POR GRUPO ETARIO, SEGÚN LOS MEDIOS QUE LO INFORMAN SOBRE LO QUE OCURRE EN EL PAÍS

Frecuencia	Total	Grupo etario					
		De 12 a 20 años	De 21 a 29 años	De 30 a 38 años	De 39 a 47 años	De 48 a 56 años	De 57 a 65 años
Total	100.0%	16.9	17.0	18.7	16.8	15.6	15.1
Nunca	1.7%	34.8	13.0	17.4	13.0	4.3	17.4
A veces	6.1%	19.0	14.3	23.8	22.6	10.7	9.5
Casí siempre	14.1%	19.1	18.0	17.0	15.5	17.0	13.4
Siempre	77.4%	15.7	17.0	18.8	16.8	16.1	15.6
Omisión	0.8%	36.4	27.3	0.0	0.0	0.0	36.4

Fuente: Encuesta de línea base sobre percepciones ambientales acerca de la calidad del aire en 13 ciudades del Perú
Elaboración: IPDC

Tabla N° 9: PORCENTAJE DE PERSONAS, POR GRUPO ETARIO, SEGÚN LA RED SOCIAL QUE USA CON MÁS FRECUENCIA

Redes	Total	Grupo etario					
		De 12 a 20 años	De 21 a 29 años	De 30 a 38 años	De 39 a 47 años	De 48 a 56 años	De 57 a 65 años
Total	100.0%	28.7	24.0	19.5	13.0	9.3	5.5
Facebook	92.6%	28.9	25.0	19.4	12.6	9.0	5.0
Hi5	0.1%	100.0	0.0	0.0	0.0	0.0	0.0
Twitter	1.6%	33.3	16.7	33.3	0.0	8.3	8.3
Sonico	0%	0.0	0.0	0.0	0.0	0.0	0.0
Yahoo group	0.1%	0.0	0.0	0.0	100.0	0.0	0.0
Youtube	1.1%	25.0	12.5	12.5	25.0	25.0	0.0
Picasa	0.1%	0.0	0.0	0.0	100.0	0.0	0.0
Blogs	0.1%	0.0	0.0	100.0	0.0	0.0	0.0
Ninguna	0.7%	20.0	0.0	20.0	0.0	40.0	20.0
Otros	2.3%	29.4	17.6	11.8	35.3	0.0	5.9
Omisión	1.1%	12.5	0.0	25.0	0.0	25.0	37.5

Fuente: Encuesta de línea base sobre percepciones ambientales acerca de la calidad del aire en 13 ciudades del Perú
Elaboración: IPDC



“LINEA BASE SOBRE PERCEPCIONES AMBIENTALES RESPECTO A CALIDAD DEL AIRE EN 13 CIUDADES PRIORIZADAS”

ANÁLISIS COMPARATIVO Y CONSOLIDADO

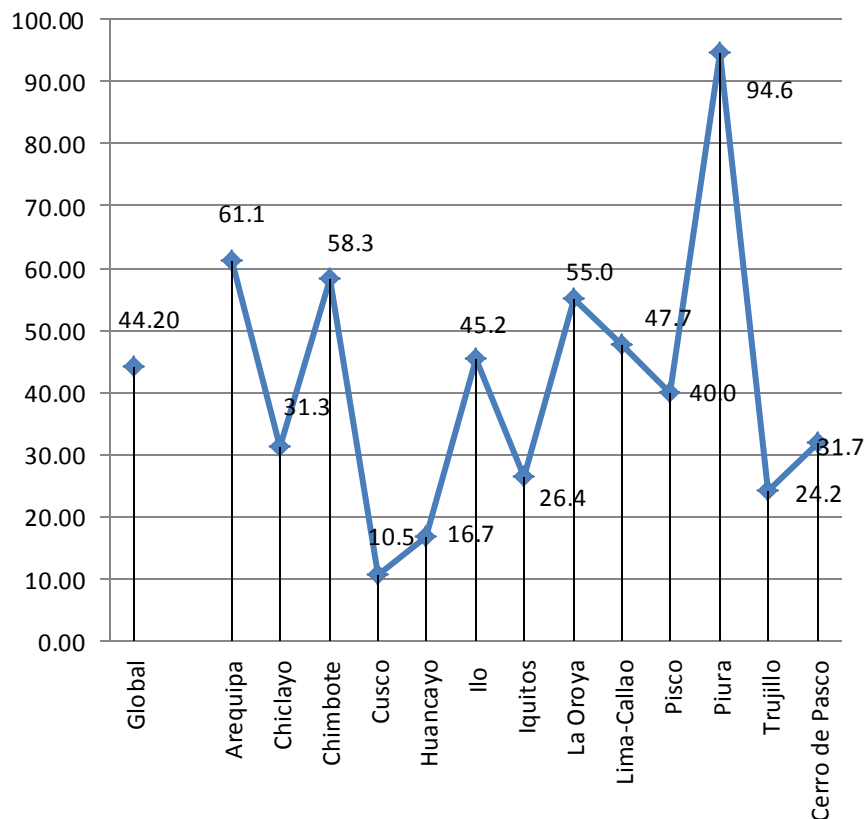
- Análisis comparativo
- Análisis consolidado.



“LINEA BASE SOBRE PERCEPCIONES AMBIENTALES RESPECTO A CALIDAD DEL AIRE EN 13 CIUDADES PRIORIZADAS”

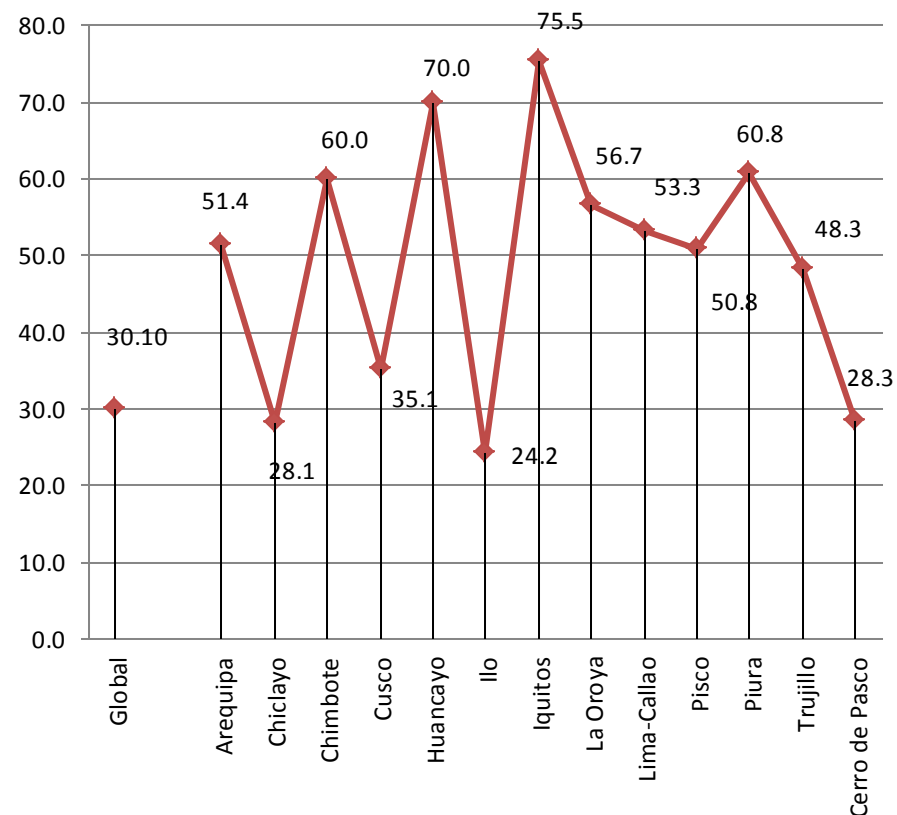
Análisis comparativo

Gráfico N° 19: PORCENTAJE DE PERSONAS QUE CONOCEN LA CONTAMINACIÓN DELAIRE COMO PROBLEMA AMBIENTAL, SEGÚN CIUDAD PRIORIZADA, PERÚ 2013



Fuente: Encuesta de línea base sobre percepciones ambientales acerca de la calidad del aire en 13 ciudades del Perú
Elaboración: IPDC

Gráfico N° 20: PORCENTAJE DE PERSONAS QUE NUNCA OYERON HABLAR SOBRE CALIDAD DEL AIRE, SEGÚN CIUDAD PRIORIZADA, PERÚ 2013



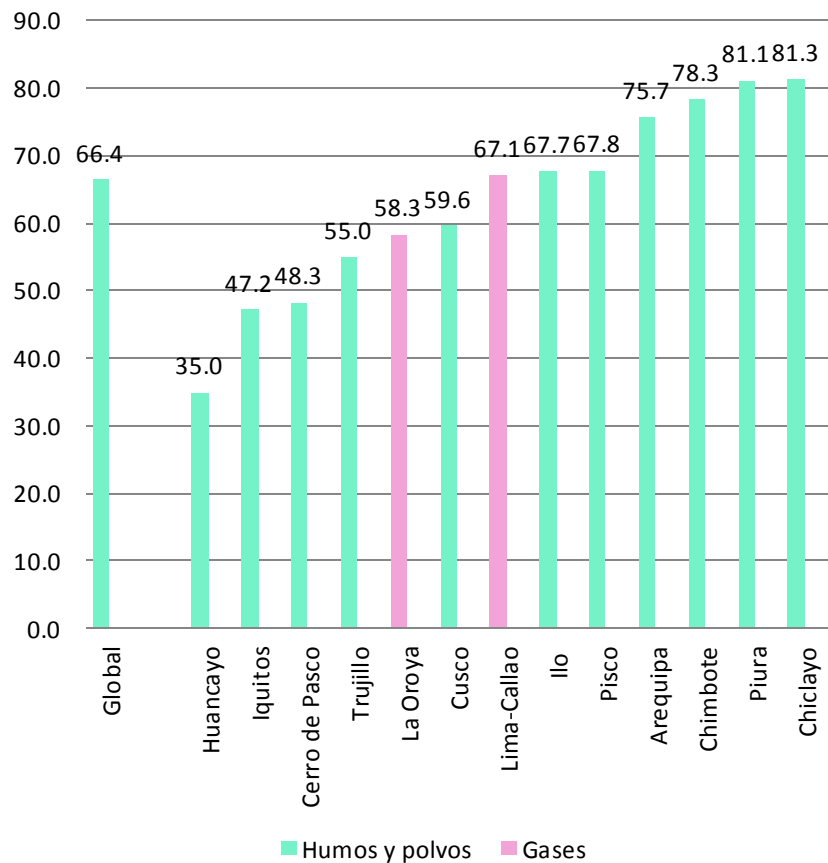
Fuente: Encuesta de línea base sobre percepciones ambientales acerca de la calidad del aire en 13 ciudades del Perú
Elaboración: IPDC



“LINEA BASE SOBRE PERCEPCIONES AMBIENTALES RESPECTO A CALIDAD DEL AIRE EN 13 CIUDADES PRIORIZADAS”

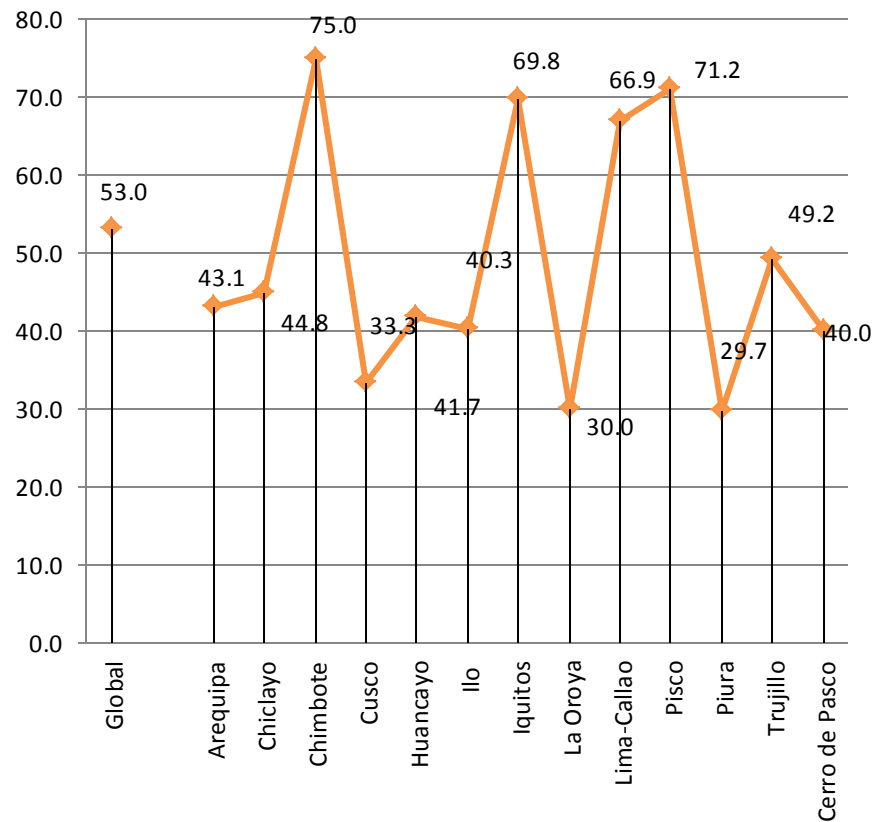
Análisis comparativo

Gráfico N° 21: PORCENTAJE DE PERSONAS, SEGÚN CIUDAD PRIORIZADA Y PRINCIPAL CONTAMINANTE DEL AIRE, PERÚ 2013



Fuente: Encuesta de línea base sobre percepciones ambientales acerca de la calidad del aire en 13 ciudades del Perú
Elaboración: IPDC

Gráfico N° 22: PORCENTAJE DE PERSONAS QUE NUNCA ESCUCHARON HABLAR SOBRE PLANES DE ACCIÓN PARA LA MEJORA DE LA CALIDAD DEL AIRE, SEGÚN CIUDAD PRIORIZADA, PERÚ 2013



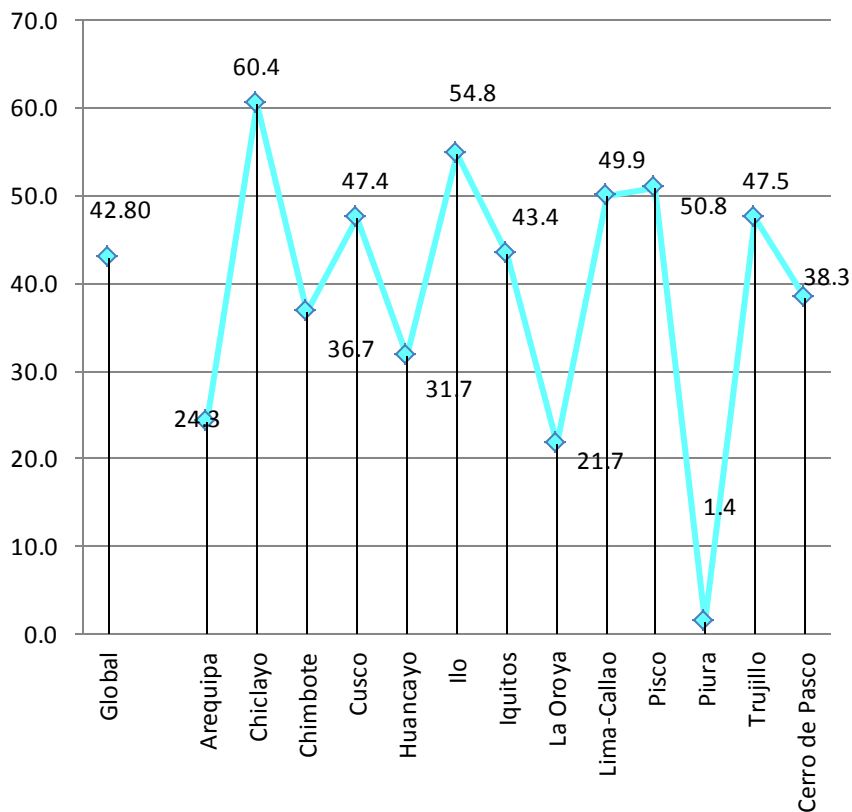
Fuente: Encuesta de línea base sobre percepciones ambientales acerca de la calidad del aire en 13 ciudades del Perú
Elaboración: IPDC



“LINEA BASE SOBRE PERCEPCIONES AMBIENTALES RESPECTO A CALIDAD DEL AIRE EN 13 CIUDADES PRIORIZADAS”

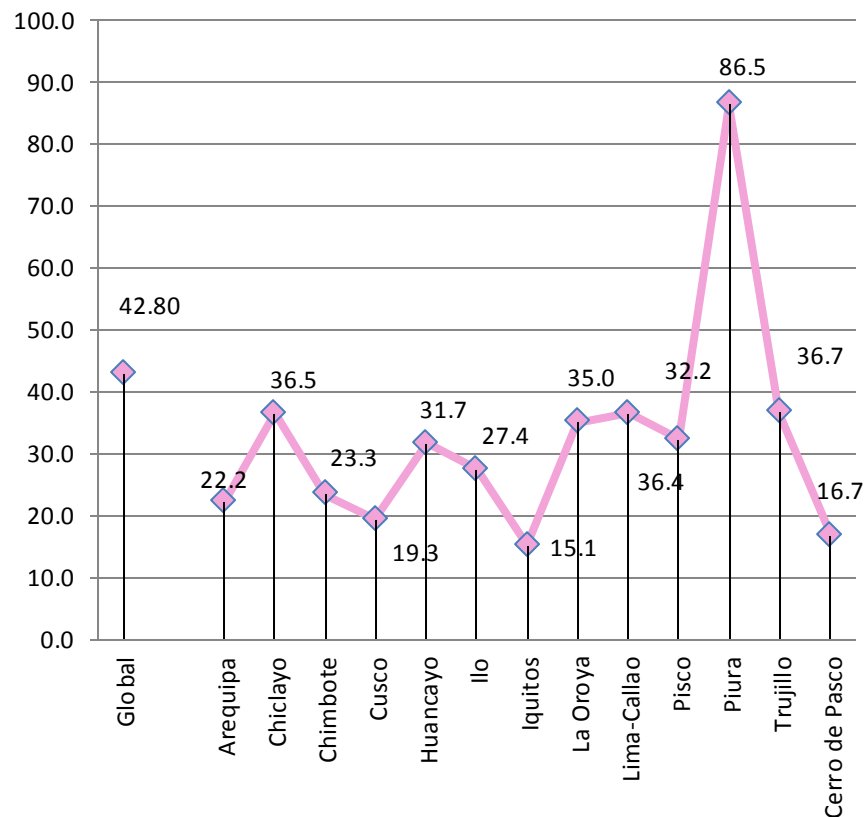
Análisis comparativo

Gráfico N° 23: PORCENTAJE DE PERSONAS QUE ATRIBUYEN AL MINISTERIO DEL AMBIENTE LA RESPONSABILIDAD DE GARANTIZAR LA CALIDAD DEL AIRE, SEGÚN CIUDAD PRIORIZADA, PERÚ 2013



Fuente: Encuesta de línea base sobre percepciones ambientales acerca de la calidad del aire en 13 ciudades del Perú
Elaboración: IPDC

Gráfico N° 24: PORCENTAJE DE PERSONAS QUE OPINAN QUE LA MEJORA DE LA CALIDAD DEL AIRE ES UNO DE LOS TEMAS AMBIENTALES MÁS IMPORTANTES PARA EL PAÍS, SEGÚN CIUDAD PRIORIZADA, PERÚ 2013



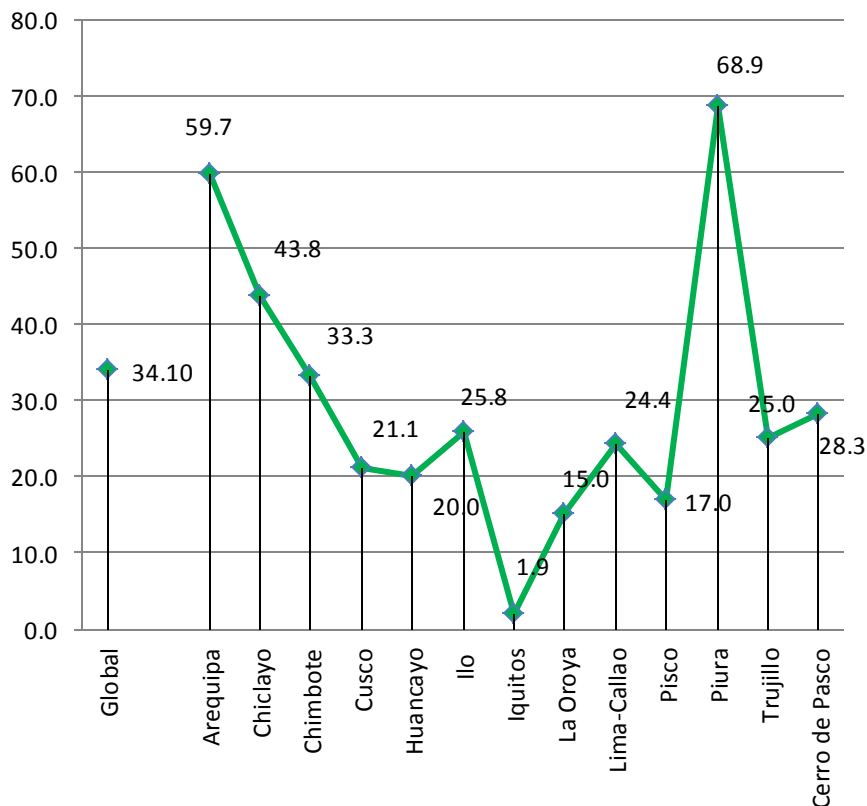
Fuente: Encuesta de línea base sobre percepciones ambientales acerca de la calidad del aire en 13 ciudades del Perú
Elaboración: IPDC



“LINEA BASE SOBRE PERCEPCIONES AMBIENTALES RESPECTO A CALIDAD DEL AIRE EN 13 CIUDADES PRIORIZADAS”

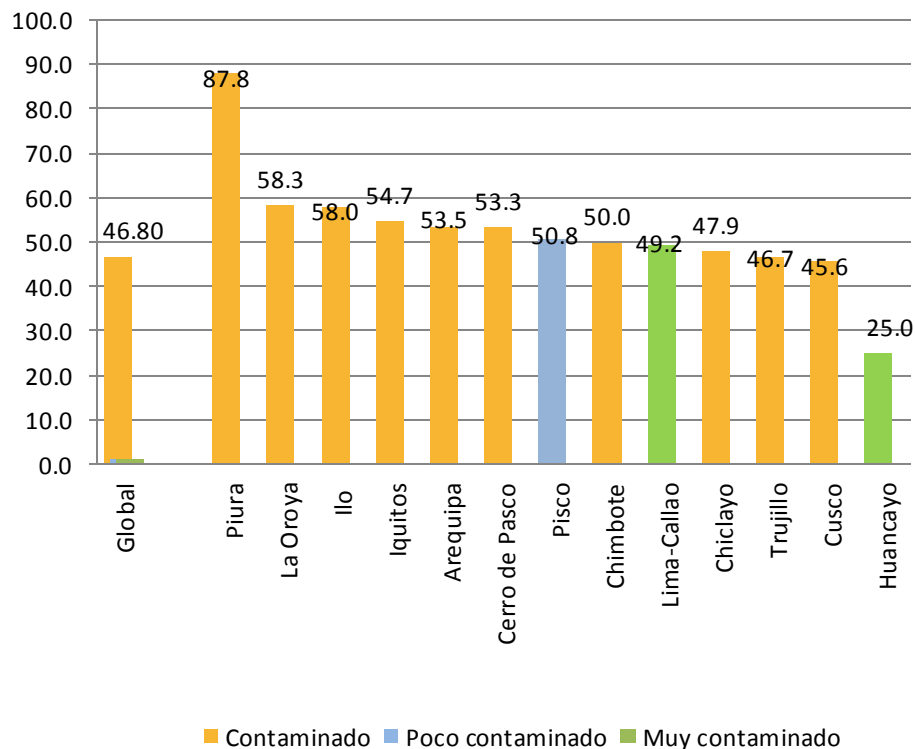
Análisis comparativo

Gráfico N° 25: PORCENTAJE DE PERSONAS QUE RESPONDIERON “CONTAMINACIÓN, A LA PREGUNTA: ¿A QUÉ RELACIONA LA CALIDAD DEL AIRE?, PERÚ 2013



Fuente: Encuesta de línea base sobre percepciones ambientales acerca de la calidad del aire en 13 ciudades del Perú
Elaboración: IPDC

Gráfico N° 26: PORCENTAJE DE PERSONAS, SEGÚN CIUDAD PRIORIZADA Y OPINIÓN ACERCA DEL NIVEL DE CONTAMINACIÓN DELAIRE DE SU CIUDAD, PERÚ 2013



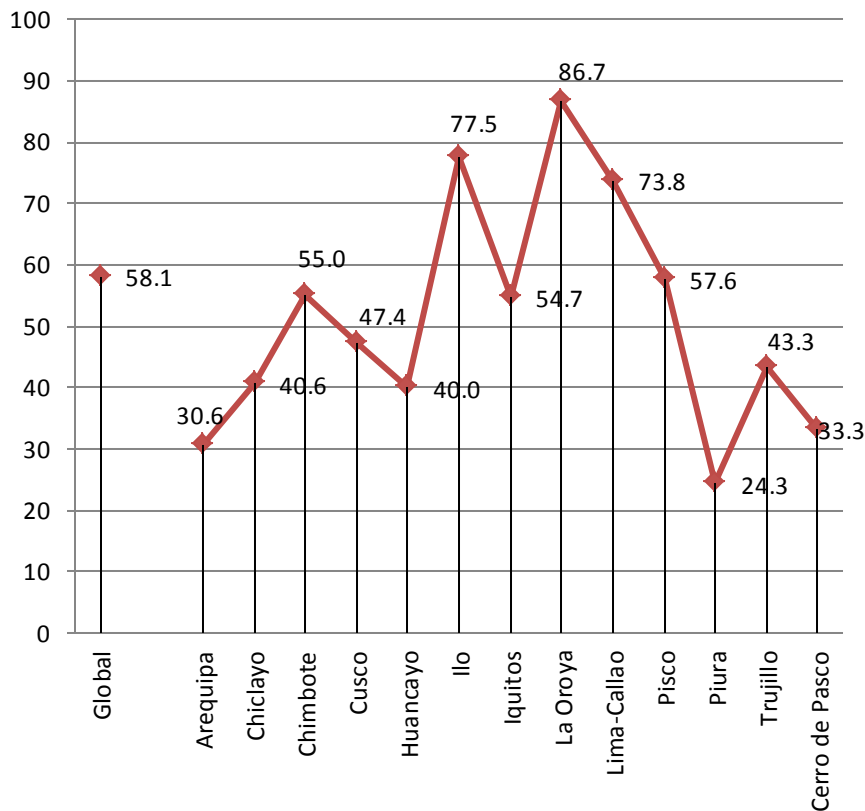
Fuente: Encuesta de línea base sobre percepciones ambientales acerca de la calidad del aire en 13 ciudades del Perú
Elaboración: IPDC



“LINEA BASE SOBRE PERCEPCIONES AMBIENTALES RESPECTO A CALIDAD DEL AIRE EN 13 CIUDADES PRIORIZADAS”

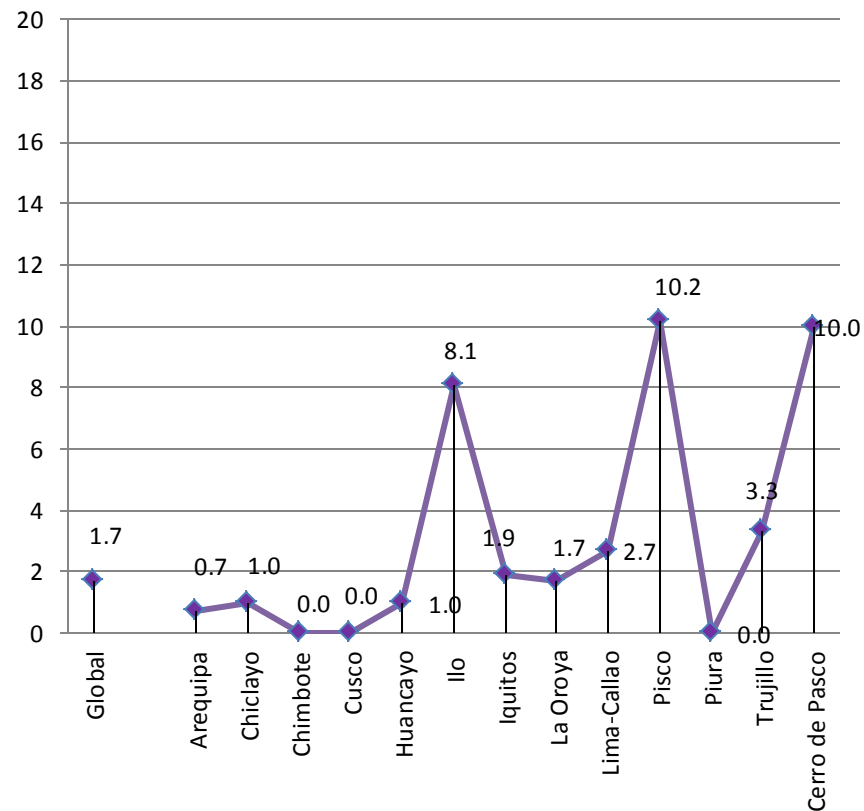
Análisis comparativo

Gráfico N° 27: PORCENTAJE DE PERSONAS QUE CREEN QUE LA CONTAMINACIÓN DELAIRE ES CONTROLABLE, SEGÚN CIUDAD PRIORIZADA, PERÚ 2013



Fuente: Encuesta de línea base sobre percepciones ambientales acerca de la calidad del aire en 13 ciudades del Perú
Elaboración: IPDC

Gráfico N° 28: PORCENTAJE DE PERSONAS QUE CREEN QUE SON EFECTIVAS LAS MEDIDAS QUE EL ESTADO APLICA PARA MEJORAR LA CALIDAD DEL AIRE, SEGÚN CIUDAD PRIORIZADA, PERÚ 2013



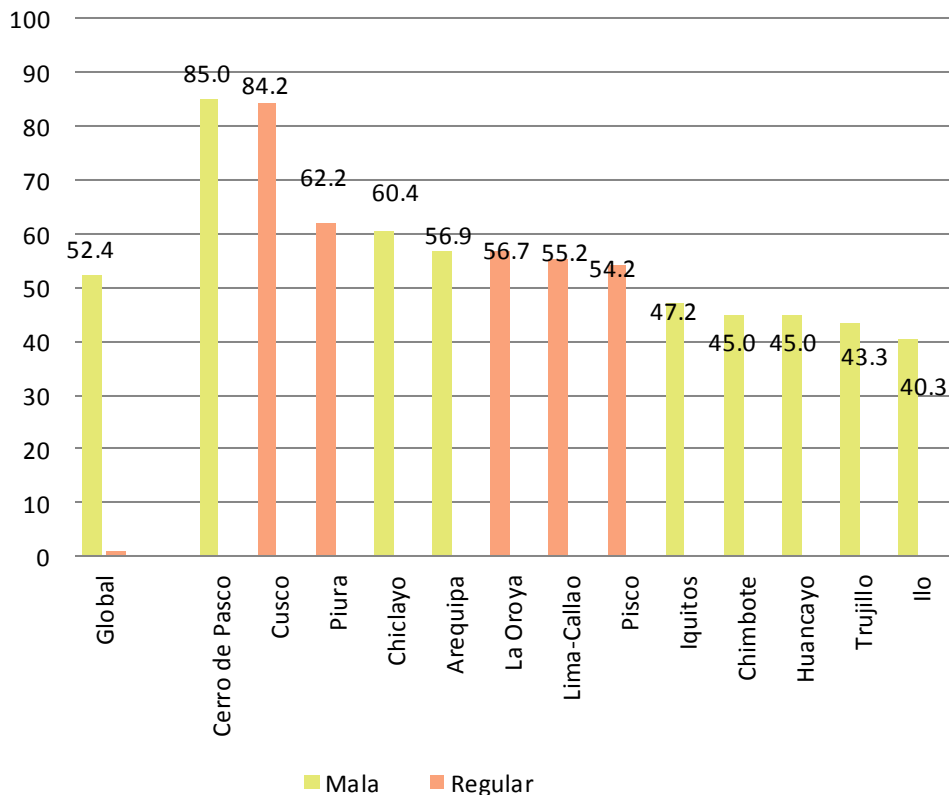
Fuente: Encuesta de línea base sobre percepciones ambientales acerca de la calidad del aire en 13 ciudades del Perú
Elaboración: IPDC



“LINEA BASE SOBRE PERCEPCIONES AMBIENTALES RESPECTO A CALIDAD DEL AIRE EN 13 CIUDADES PRIORIZADAS”

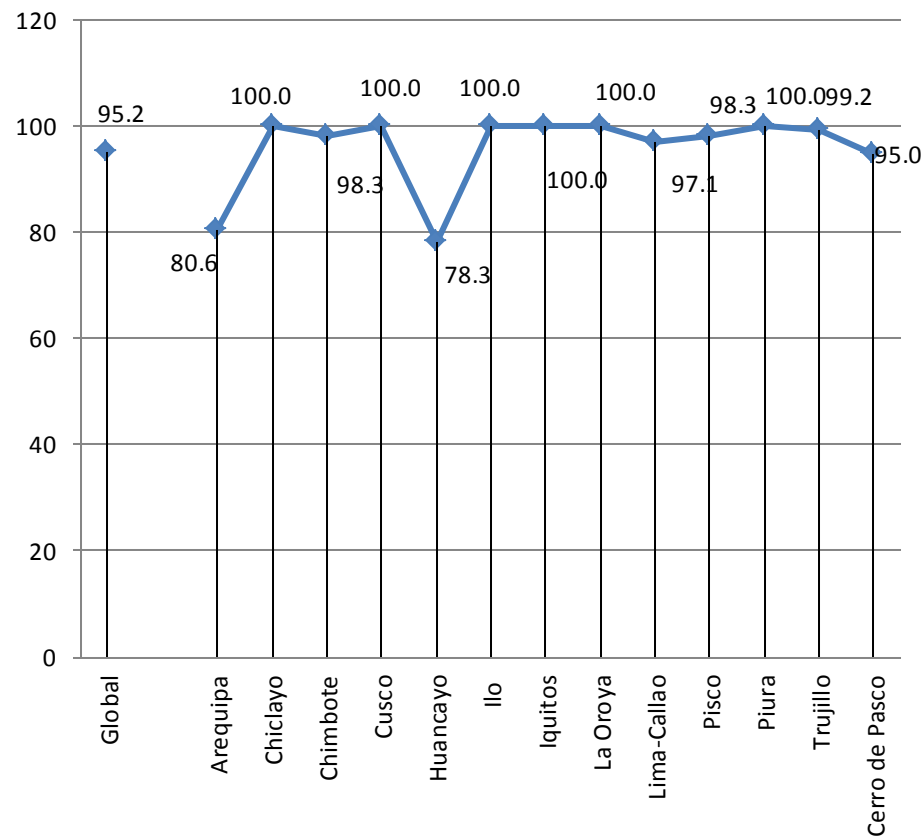
Análisis comparativo

Gráfico N° 29: PORCENTAJE DE PERSONAS, SEGÚN CIUDAD PRIORIZADA Y EXPECTATIVAS PARA LA CALIDAD DEL AIRE DENTRO DE 5 AÑOS, PERÚ 2013



Fuente: Encuesta de línea base sobre percepciones ambientales acerca de la calidad del aire en 13 ciudades del Perú
Elaboración: IPDC

Gráfico N° 30: PORCENTAJE DE PERSONAS QUE ESTÁN DISPUESTOS A COMPARTIR INFORMACIÓN Y MATERIALES PARA LA MEJORA DE LA CALIDAD DEL AIRE, SEGÚN CIUDAD PRIORIZADA, PERÚ 2013



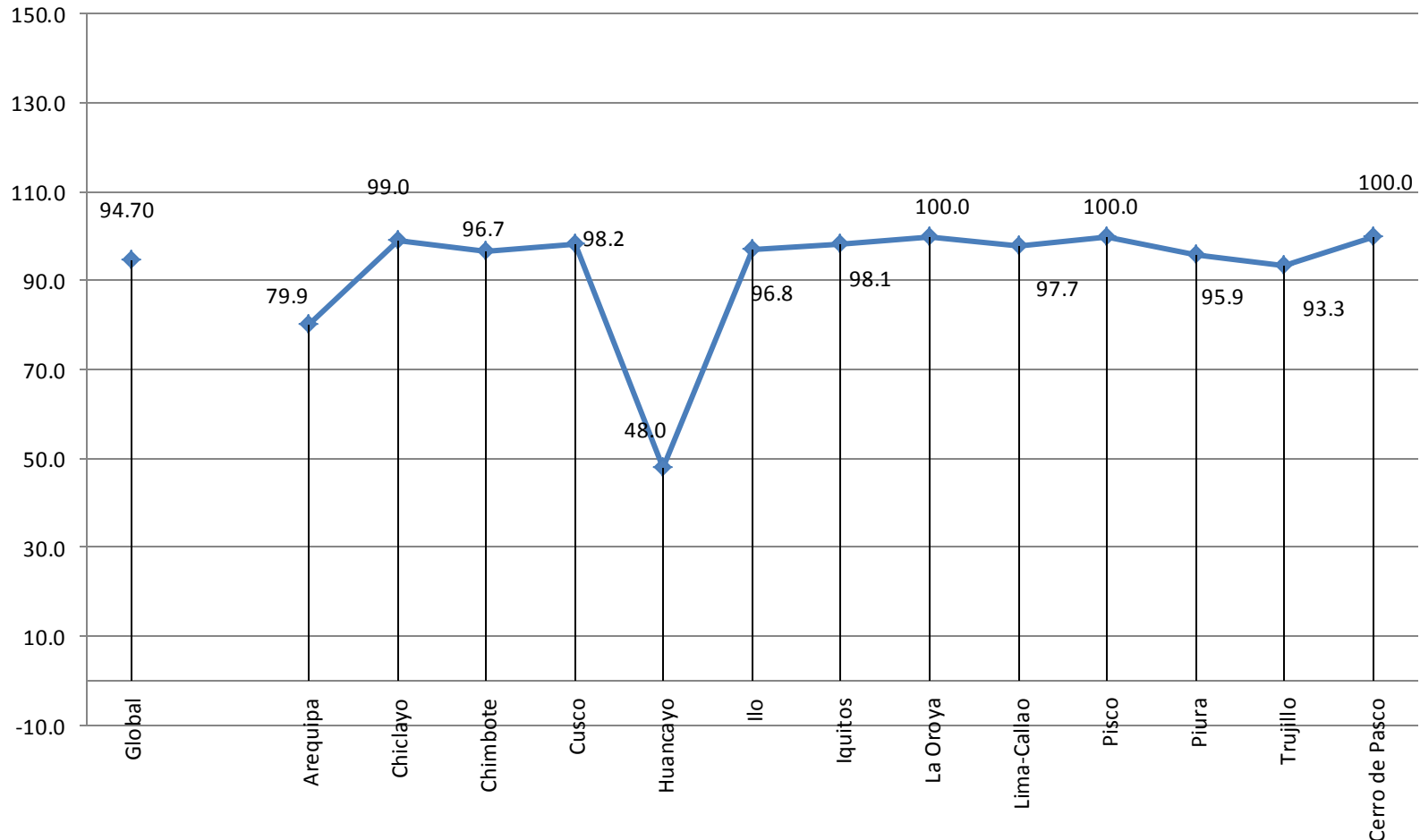
Fuente: Encuesta de línea base sobre percepciones ambientales acerca de la calidad del aire en 13 ciudades del Perú
Elaboración: IPDC



“LINEA BASE SOBRE PERCEPCIONES AMBIENTALES RESPECTO A CALIDAD DEL AIRE EN 13 CIUDADES PRIORIZADAS”

Análisis comparativo

Gráfico N° 31: PORCENTAJE DE PERSONAS QUE LES GUSTARÍA CONOCER MÁS SOBRE TEMAS AMBIENTALES, SEGÚN CIUDAD PRIORIZADA, PERÚ 2013



Fuente: Encuesta de línea base sobre percepciones ambientales acerca de la calidad del aire en 13 ciudades del Perú
Elaboración: IPDC



“LINEA BASE SOBRE PERCEPCIONES AMBIENTALES RESPECTO A CALIDAD DEL AIRE EN 13 CIUDADES PRIORIZADAS”

Análisis consolidado

- En cuanto al componente de conocimientos, es claro es bajo nivel de información respecto a temas ambientales, por parte de la población de las zonas urbanas de las 13 ciudades priorizadas.
- El estudio revela que en cuanto a percepciones se refiere, la mayoría de la población percibe que existe contaminación del aire en sus ciudades.
- Por otro lado, los comportamientos ambientales de la población no son coherentes con sus percepciones, por un lado las personas afirman que viven en ciudades muy contaminadas y que la situación de la calidad del aire seguirá empeorando, y por otro lado, la población no muestra comportamientos que reduzcan o eliminen la contaminación que aprecian en su percepción manifestada.



“LINEA BASE SOBRE PERCEPCIONES AMBIENTALES RESPECTO A CALIDAD DEL AIRE EN 13 CIUDADES PRIORIZADAS”

Análisis consolidado

- Al analizar el componente de aptitudes, la principal característica hallada es la apatía actual de la población acerca de los temas ambientales y específicamente en temas relacionados a la calidad del aire, la misma que se encuentra en confrontación con el alto nivel de cuestionamiento a las autoridades sobre la eficiencia de su accionar en temas ambientales y la necesidad de implementar controles sobre los niveles de contaminación que claramente reconocen que están aumentando.



“LINEA DE BASE SOBRE PERCEPCIONES AMBIENTALES RESPECTO A CALIDAD DEL AIRE EN 13 CIUDADES PRIORIZADAS”

8. Conclusiones

- La presente línea base tuvo fundamentalmente carácter cuantitativo, en total se trabajó 1,309 encuestas correctamente diligenciadas, aplicadas a las personas con edades entre 12 a 65 años, pertenecientes a los ámbitos de cada una de las 13 ciudades priorizadas.
- El nivel de conocimiento de la toda la población acerca de la contaminación del aire y otros temas vinculados, es insuficiente aun; así pues, mayormente solo aluden al humo y el polvo como contaminantes primordiales del aire; asimismo, la mayoría desconoce sobre los planes de acción a favor de la calidad del aire y consideran al Ministerio del Ambiente como la instancia de mayor responsabilidad para garantizar la calidad del aire en la ciudad.



“LINEA DE BASE SOBRE PERCEPCIONES AMBIENTALES RESPECTO A CALIDAD DEL AIRE EN 13 CIUDADES PRIORIZADAS”

8. Conclusiones

- En cuanto a las percepciones de las personas, la mayoría de estas vinculan a la calidad del aire con la contaminación y por ende consideran que es un tema ambiental importante para el país; asimismo, varios reconocen que la localidad donde habitan está contaminada, pero son optimistas en que dicha situación es controlable a pesar de no considerar del todo efectiva el accionar del Estado, lo que en el futuro podría empeorar la situación de la calidad del aire.
- Respecto al comportamiento de las personas, casi nadie da un mantenimiento adecuado a sus vehículos motorizados, no utilizan GNV O GLP, tampoco utilizan la bicicleta como medio de transporte alternativo y no participan en acciones de voluntariado a favor del medio ambiente. Se infiere que las personas adoptan prácticas distantes a favor del medio ambiente.
- La aptitud preponderante en las personas vislumbra que les gustaría informarse sobre temas ambientales y de mejora de la calidad del aire. El interés de las personas por el medio ambiente genera expectativa positiva a favor de la calidad del aire.



“LINEA DE BASE SOBRE PERCEPCIONES AMBIENTALES RESPECTO A CALIDAD DEL AIRE EN 13 CIUDADES PRIORIZADAS”

9. Recomendaciones

- El MINAM debe promover la intervención conjunta de las autoridades locales y las asociaciones vecinales, a fin de establecer planes o programas para asistir a las personas a adquirir conciencia ambiental, a fin de impulsar la participación activa de las personas en la protección y mejoramiento del medio ambiente.
- Las autoridades competentes con el medio ambiente, deben incrementar el acceso de la sociedad civil a la información ambiental, la contaminación del aire, sus efectos sobre la salud y el ambiente, así como el acceso a los planes y programas ejecutados por el MINAM, mediante la incrementación de los canales de participación ciudadana a fin de que contribuyan con la toma de decisiones e instrumentación de las acciones a favor de la calidad del aire.



“LINEA DE BASE SOBRE PERCEPCIONES AMBIENTALES RESPECTO A CALIDAD DEL AIRE EN 13 CIUDADES PRIORIZADAS”

9. Recomendaciones

- Los centros de enseñanza, como producto social e instrumento de transformación de la sociedad, deberán promover, colectivamente con el MINAM, programas de educación ambiental en la planificación y en las políticas generales a favor de la calidad del aire, elaboradas a través de la activa participación de los estudiantes.
- Promover a que los medios de comunicación masiva local y nacional, amplíen su cobertura en zonas alejadas de algunas ciudades, a fin de difundir información relacionada con el cuidado del medio ambiente; a su vez, los contenidos o programas de los medios de información deberían priorizar cada vez más los riesgos de las malas prácticas en contra de la calidad del aire.



“LINEA DE BASE SOBRE PERCEPCIONES AMBIENTALES RESPECTO A CALIDAD DEL AIRE EN 13 CIUDADES PRIORIZADAS”

GRACIAS...

