

REPORTE DIARIO DE LA TEMPERATURA SUPERFICIAL DEL AGUA Y SUS ANOMALÍAS EN LAS ESTACIONES FIJAS DEL IMARPE

Reporte N° 244/2013

Día: Lunes, 14 de octubre de 2013

SISTEMA OBSERVACIONAL DEL IMARPE PARA EL MONITOREO DE LA TEMPERATURA DEL AGUA (°C) Y SUS ANOMALÍAS (ΔT , °C) EN EL PERÚ

El Instituto del Mar del Perú (IMARPE) cuenta con una red observacional para el monitoreo de la temperatura del agua (T , °C) que permite detectar anomalías en la costa como en la zona altoandina peruana.

La red costera (Figura. 1 a) comprende 10 estaciones fijas que registran la temperatura del agua de mar, también se colectan muestras de agua para analizar las variaciones de la salinidad del mar.

La temperatura del agua para el día **Sábado 12 de octubre del 2013** y sus anomalías, se presenta en la Tabla. 1.

Las series de tiempo de las anomalías térmicas en las estaciones costeras y las series de temperatura del agua en el lago Titicaca se presentan en la Figura. 2.

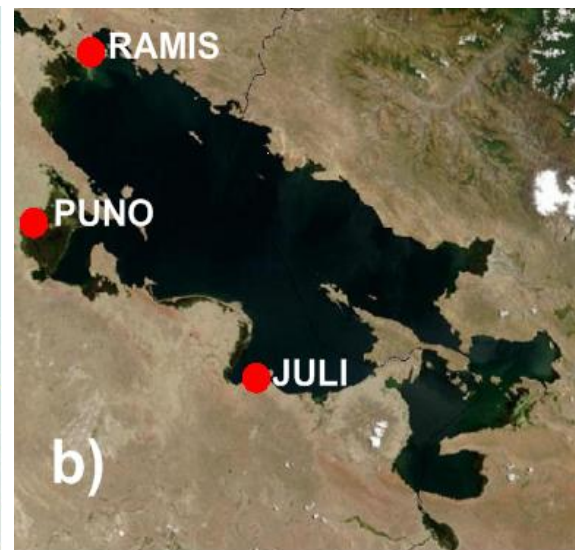


Figura. 1. Mapa de ubicación de las estaciones fijas del IMARPE en el litoral (a) y en el lago Titicaca (b). Los mapas se obtuvieron de Google Earth.

Tabla.1. Promedio diario de la temperatura del agua (T , °C) y sus anomalías (ΔT , °C) en las estaciones fijas de IMARPE para el 12 de octubre del 2013.

Estación	T , °C	ΔT , °C	Estación	T , °C	ΔT , °C
Tumbes	s/d1	s/d1	Callao	14,30	-0,60
Paíta	15,17	-2,23	Pisco	19,00	-0,80
San José	18,73	-0,27	Ilo	14,03	-1,07
Chicama	14,40	-1,40	Juli	s/d ¹	(²)
Huanchaco	15,90	0,10	Ramis	15,30	(²)
Chimbote	16,97	-1,83	Puno	s/d ¹	(²)
Huacho	14,03	-1,17			

¹ No registró datos este día.

² Datos insuficientes para calcular la anomalía térmica.

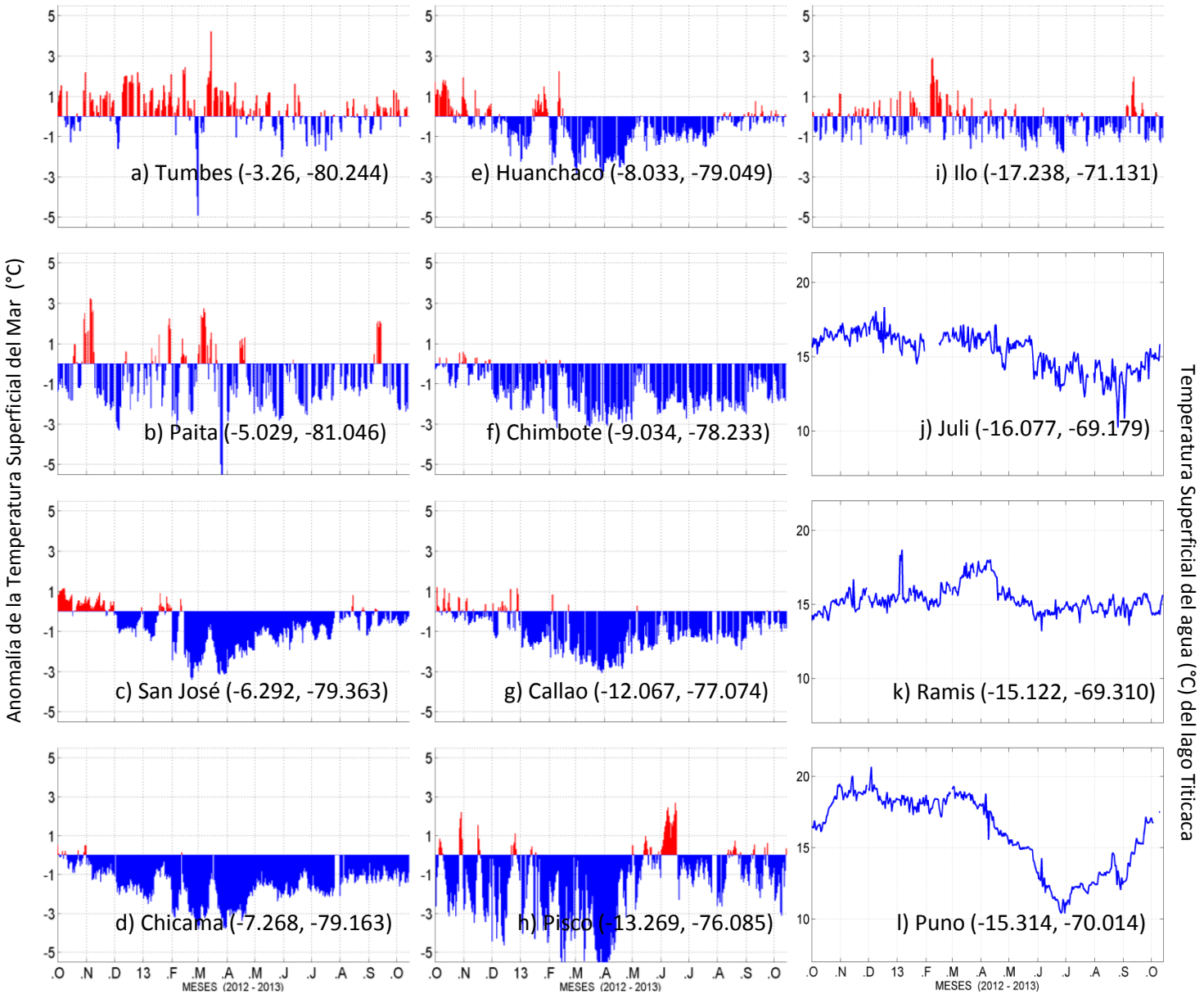
Reporte preparado por: AFIOF/DGIOCC
Fuente de Datos: AFIOF/DGIOCC y Laboratorios Costeros del IMARPE
Fecha de actualización: Lunes, 14 de octubre, 2013.
Próxima actualización: Martes, 15 de octubre, 2013.
Para fines de referencia: IMARPE, 2013. Reporte diario de la temperatura superficial del agua y sus anomalías en las estaciones fijas del IMARPE. Reporte diario No. 244/2013 (12.10.2013). AFIOF/DGIOCC.

AFIOF/DGIOCC
 AFIOF/DGIOCC y Laboratorios Costeros del IMARPE
 Lunes, 14 de octubre, 2013.
 Martes, 15 de octubre, 2013.
 IMARPE, 2013. Reporte diario de la temperatura superficial del agua y sus anomalías en las estaciones fijas del IMARPE. Reporte diario No. 244/2013 (12.10.2013). AFIOF/DGIOCC.



INSTITUTO DEL MAR DEL PERÚ - IMARPE
DIRECCIÓN GENERAL DE INVESTIGACIONES OCEANOGRÁFICAS Y CAMBIO CLIMÁTICO - DGIOCC
ÁREA FUNCIONAL DE INVESTIGACIONES EN OCEANOGRAFÍA FÍSICA - AFIOF

Figura 2. Series de tiempo de los promedios diarios de las anomalías de la temperatura del agua (ΔT , °C) superficial en las estaciones fijas del IMARPE en el litoral (a - i) y en estaciones seleccionadas del Lago Titicaca (i - l) para el periodo de OCTUBRE del 2012 a la fecha. Las coordenadas geográficas de las estaciones se muestran en paréntesis al interior de cada gráfico.



El promedio diario de la TSM (°C) en el litoral peruano para el día 12 de octubre de 2013 fue 15,84 °C con una anomalía de -1,03 °C. El rango térmico varió de 14,03 °C (Huacho e Ilo) a 19,00 °C (Pisco). Las anomalías de temperatura variaron de -2,23 °C (Paita) a 0,10 °C (Huanchaco). El promedio diario de la temperatura superficial del Lago Titicaca en la estación de Ramis fue de 15,30 °C.