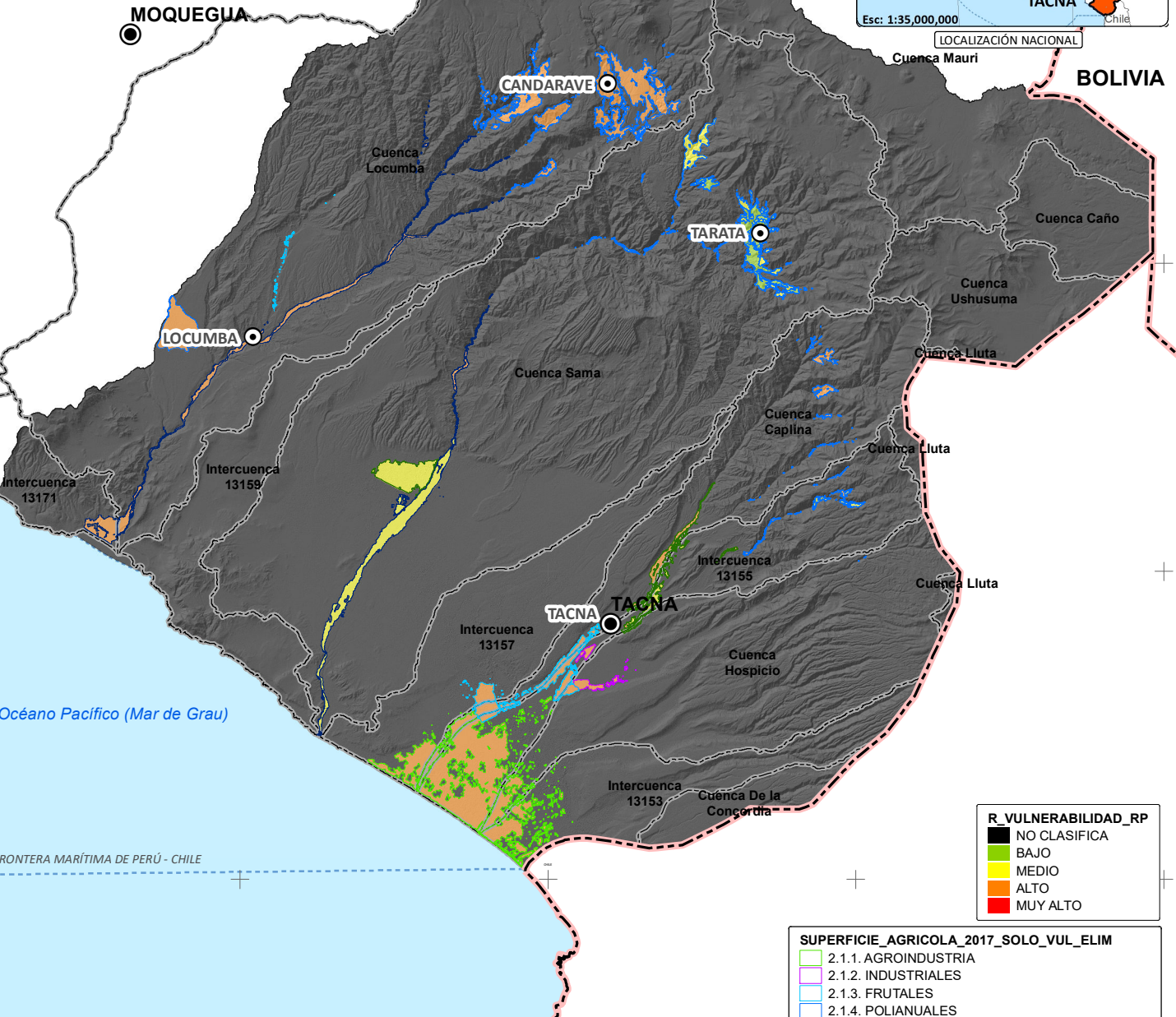


COBERTURA AGRÍCOLA	HA
2.1.1. AGROINDUSTRIA	20,567.3790
2.1.2. INDUSTRIALES	858.6467
2.1.3. FRUTALES	4,307.6901
2.1.4. POLIANUALES	23,309.8674
2.2.1. ASOCIADOS TRANSITORIO - PERMANENTES	5,561.0560
2.2.2. ASOCIADOS POLIANUAL - TRANSITORIOS	10,904.2243
TOTAL	65,508.8635



T SUPERFICIE AGRICOLA 2017 VULNERABILIDAD					
VULNERABILIDAD	BAJO	MEDIO	ALTO	MUY ALTO	TOTAL
COBERTURA AGRÍCOLA					
2.1.1. AGROINDUSTRIA			20,429.6348	137.7441	20,567.3790
2.1.2. INDUSTRIALES			848.6005	10.0462	858.6467
2.1.3. FRUTALES			4,166.1130	141.5771	4,307.6901
2.1.4. POLIANUALES	3,484.0763	3,694.4452	16,099.0776	32.2683	23,309.8674
2.2.1. ASOCIADOS TRANSITORIO - PERMANENTES		3,975.6578	1,542.0566	43.3417	5,561.0560
2.2.2. ASOCIADOS POLIANUAL - TRANSITORIOS		5,311.8376	5,436.3013	156.0854	10,904.2243
TOTAL	3,484.0763	12,981.9405	48,521.7838	521.0628	65,508.8635

R_VULNERABILIDAD_RP	
NO CLASIFICA	(Black)
BAJO	(Green)
MEDIO	(Yellow)
ALTO	(Orange)
MUY ALTO	(Red)

SUPERFICIE_AGRICOLA_2017_SOLO_VUL_ELIM	
2.1.1. AGROINDUSTRIA	(Light Green)
2.1.2. INDUSTRIALES	(Purple)
2.1.3. FRUTALES	(Light Blue)
2.1.4. POLIANUALES	(Blue)
2.2.1. ASOCIADOS TRANSITORIO - PERMANENTES	(Light Green)
2.2.2. ASOCIADOS POLIANUAL - TRANSITORIOS	(Light Blue)

SIGNOS CONVENCIONALES	
● Capital de Departamento	--- Límite Internacional
○ Capital de Provincia	--- Unidad Hidrográfica

GERENCIA REGIONAL DE RECURSOS NATURALES Y GESTIÓN AMBIENTAL
 "Actualización de la Estrategia Regional de Cambio Climático (ERCC) del Gobierno Regional de Tacna, con proyección al 2050"
 Servicio Especializado en Sistema de Información Geográfica

Vulnerabilidad Cobertura Agrícola 2023		
ELABORADO POR: Arq. Albert Achiri Melchor	ESCALA: 1:950,000	FUENTE CARTOGRÁFICA: * Mapa Base: GRT * GRT: Territorios: ZEE - OR NP 15-2012 * GRT: Estudios Especializados - OR M1005-2021 * Límites Territoriales Referenciales
FECHA: Diciembre de 2023	Proyección: Transversa Mercator Datum: WGS 1984 Unidades: Metro	

