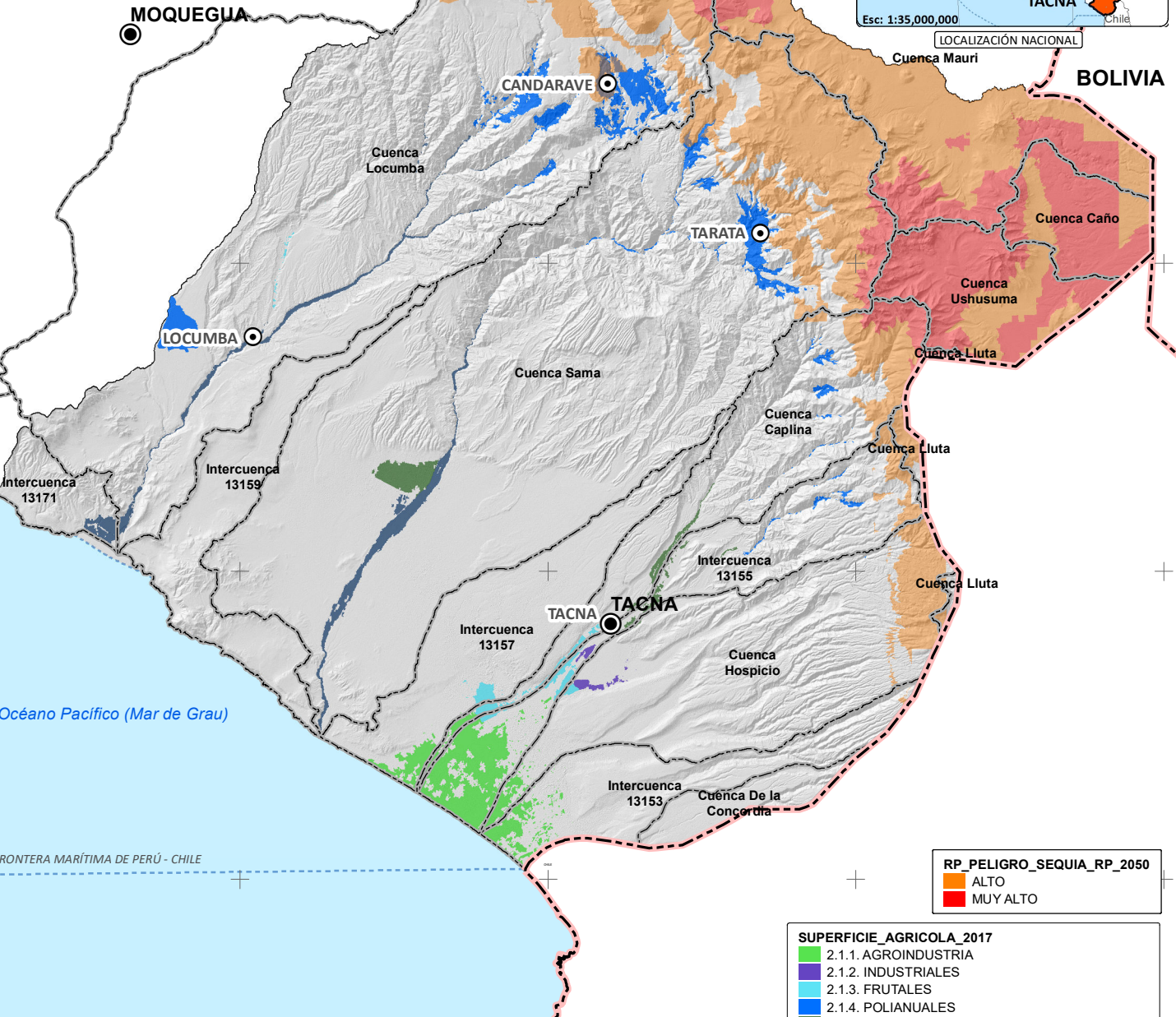


| COBERTURA AGRÍCOLA                         | HA                 |
|--|--------------------|
| 2.1.1. AGROINDUSTRIA                       | 20,567.3790        |
| 2.1.2. INDUSTRIALES                        | 858.6467           |
| 2.1.3. FRUTALES                            | 4,307.6901         |
| 2.1.4. POLIANUALES                         | 23,309.8674        |
| 2.2.1. ASOCIADOS TRANSITORIO - PERMANENTES | 5,561.0560         |
| 2.2.2. ASOCIADOS POLIANUAL - TRANSITORIOS  | 10,904.2243        |
| <b>TOTAL</b>                               | <b>65,508.8635</b> |



| SUPERPOSICION RP PELIGRO SEQUIA RP 2050    |                         |                         |                        |                         |
|--|-------------------------|-------------------------|------------------------|-------------------------|
| AGRICULTURA                                | NO CLASIFICA            | MEDIO                   | ALTO                   | TOTAL (HA)              |
| <b>COBERTURA AGRICOLA</b>                  |                         |                         |                        |                         |
| 2.1.1. AGROINDUSTRIA                       | 205,673,790.1379        |                         |                        | 205,673,790.1379        |
| 2.1.2. INDUSTRIALES                        | 8,586,466.9512          |                         |                        | 8,586,466.9512          |
| 2.1.3. FRUTALES                            | 43,076,900.9988         |                         |                        | 43,076,900.9988         |
| 2.1.4. POLIANUALES                         | 75,139,459.5724         | 140,104,437.2557        | 17,854,777.5934        | 233,098,674.4215        |
| 2.2.1. ASOCIADOS TRANSITORIO - PERMANENTES | 55,610,559.9672         |                         |                        | 55,610,559.9672         |
| 2.2.2. ASOCIADOS POLIANUAL - TRANSITORIOS  | 109,042,242.9547        |                         |                        | 109,042,242.9547        |
| <b>TOTAL (HA)</b>                          | <b>497,129,420.5822</b> | <b>140,104,437.2557</b> | <b>17,854,777.5934</b> | <b>655,088,635.4313</b> |

| RP_PELIGRO_SEQUIA_RP_2050 |          |
|---------------------------|----------|
| ALTO                      | (Orange) |
| MUY ALTO                  | (Red)    |

| SUPERFICIE_AGRICOLA_2017                   |              |
|--|--------------|
| 2.1.1. AGROINDUSTRIA                       | (Green)      |
| 2.1.2. INDUSTRIALES                        | (Purple)     |
| 2.1.3. FRUTALES                            | (Light Blue) |
| 2.1.4. POLIANUALES                         | (Blue)       |
| 2.2.1. ASOCIADOS TRANSITORIO - PERMANENTES | (Dark Green) |
| 2.2.2. ASOCIADOS POLIANUAL - TRANSITORIOS  | (Dark Blue)  |

| SIGNOS CONVENCIONALES |                         |
|-----------------------|-------------------------|
| ●                     | Capital de Departamento |
| ○                     | Capital de Provincia    |
| ---                   | Límite Internacional    |
| ⊞                     | Unidad Hidrográfica     |

**GERENCIA REGIONAL DE RECURSOS NATURALES Y GESTIÓN AMBIENTAL**  
 "Actualización de la Estrategia Regional de Cambio Climático (ERCC) del Gobierno Regional de Tacna, con proyección al 2050"  
 Servicio Especializado en Sistema de Información Geográfica

**Super. (Sequía) Cobertura Agrícola 2050**

ELABORADO POR: Arq. Albert Achiri Melchor  
 FECHA: Diciembre de 2023

ESCALA: 1:950,000  
 \* Sist. Coordenadas: WGS 1984 UTM Zone 19S  
 \* Proyección: Transversa Mercator  
 \* Datum: WGS 1984  
 \* Unidades: Metro

FUENTE CARTOGRÁFICA:  
 \* Mapa Base: GRT  
 \* GRT: Temáticos: ZEE - OR NP 15-2012  
 \* GRT: Estudios Especializados - OR MIOIS-2021  
 \* Límites Territoriales Referenciales

