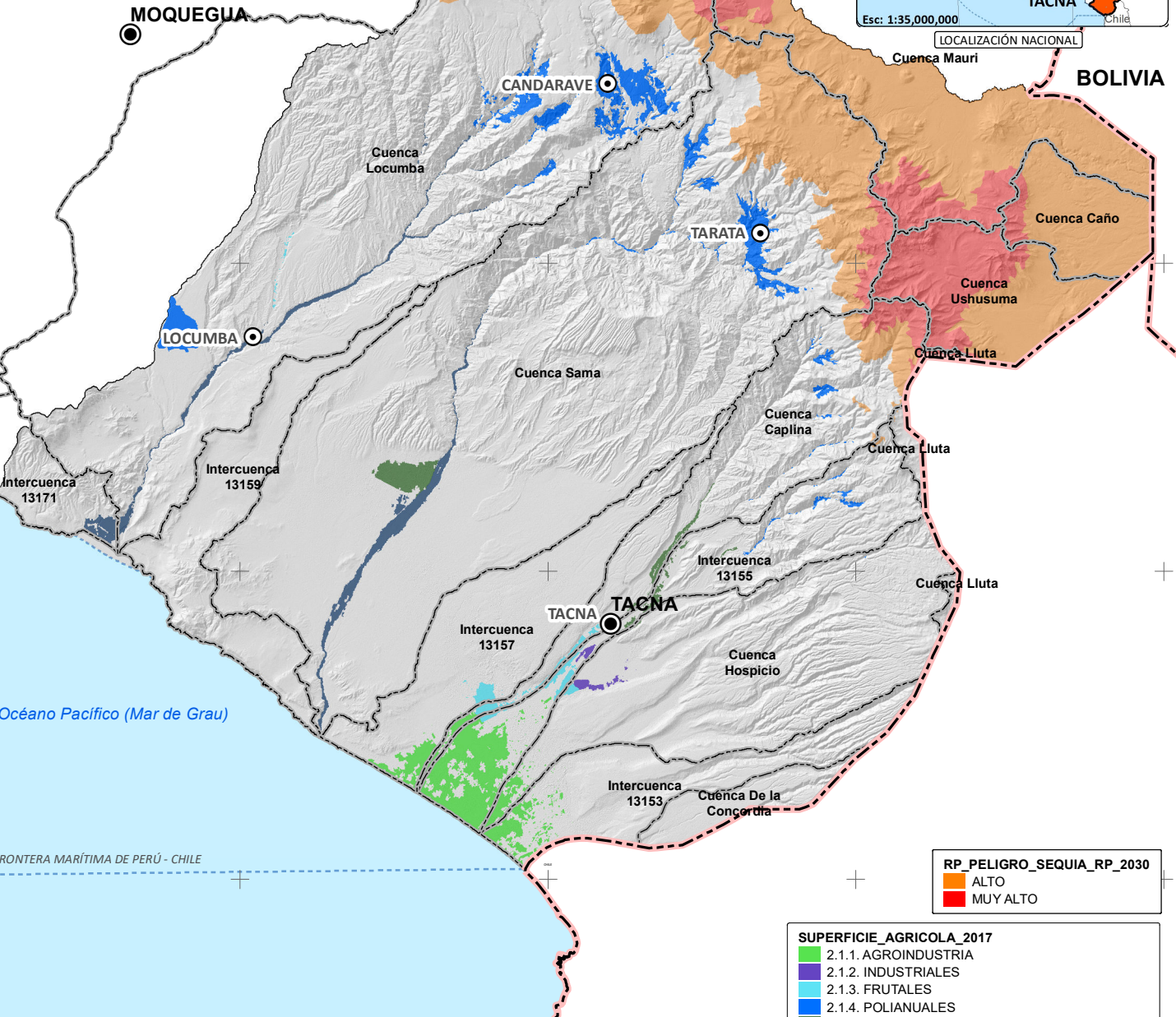


COBERTURA AGRÍCOLA	HA
2.1.1. AGROINDUSTRIA	20,567.3790
2.1.2. INDUSTRIALES	858.6467
2.1.3. FRUTALES	4,307.6901
2.1.4. POLIANUALES	23,309.8674
2.2.1. ASOCIADOS TRANSITORIO - PERMANENTES	5,561.0560
2.2.2. ASOCIADOS POLIANUAL - TRANSITORIOS	10,904.2243
TOTAL	65,508.8635



SUPERPOSICION RP PELIGRO SEQUIA RP 2030				
AGRICULTURA	NO CLASIFICA	BAJO	MEDIO	TOTAL (HA)
COBERTURA AGRICOLA				
2.1.1. AGROINDUSTRIA	205,673,790.1379			205,673,790.1379
2.1.2. INDUSTRIALES	8,586,466.9512			8,586,466.9512
2.1.3. FRUTALES	43,076,900.9988			43,076,900.9988
2.1.4. POLIANUALES	75,139,459.5724	152,157.2148	157,807,057.6333	233,098,674.4205
2.2.1. ASOCIADOS TRANSITORIO - PERMANENTES	55,610,559.9672			55,610,559.9672
2.2.2. ASOCIADOS POLIANUAL - TRANSITORIOS	109,042,242.9547			109,042,242.9547
TOTAL (HA)	497,129,420.5822	152,157.2148	157,807,057.6333	655,088,635.4303

RP_PELIGRO_SEQUIA_RP_2030	
ALTO	(Orange)
MUY ALTO	(Red)

SUPERFICIE_AGRICOLA_2017	
2.1.1. AGROINDUSTRIA	(Green)
2.1.2. INDUSTRIALES	(Purple)
2.1.3. FRUTALES	(Light Blue)
2.1.4. POLIANUALES	(Dark Blue)
2.2.1. ASOCIADOS TRANSITORIO - PERMANENTES	(Dark Green)
2.2.2. ASOCIADOS POLIANUAL - TRANSITORIOS	(Medium Blue)

SIGNOS CONVENCIONALES	
(Black circle with dot)	Capital de Departamento
(Black circle with ring)	Capital de Provincia
(Red dashed line)	Límite Internacional
(Blue dashed line)	Unidad Hidrográfica

GERENCIA REGIONAL DE RECURSOS NATURALES Y GESTIÓN AMBIENTAL
 "Actualización de la Estrategia Regional de Cambio Climático (ERCC) del Gobierno Regional de Tacna, con proyección al 2050"
 Servicio Especializado en Sistema de Información Geográfica

Super. (Sequía) Cobertura Agrícola 2030

ELABORADO POR: Arq. Albert Achiri Melchor
 ESCALA: 1:950,000
 FECHA: Diciembre de 2023

FUENTE CARTOGRÁFICA:
 * Mapa Base: GRT
 * GRT: Territorios ZEE - OR NP 115-2012
 * GRT: Estudios Especializados - OR MIOIS-2021
 * Límites Territoriales Referenciales

