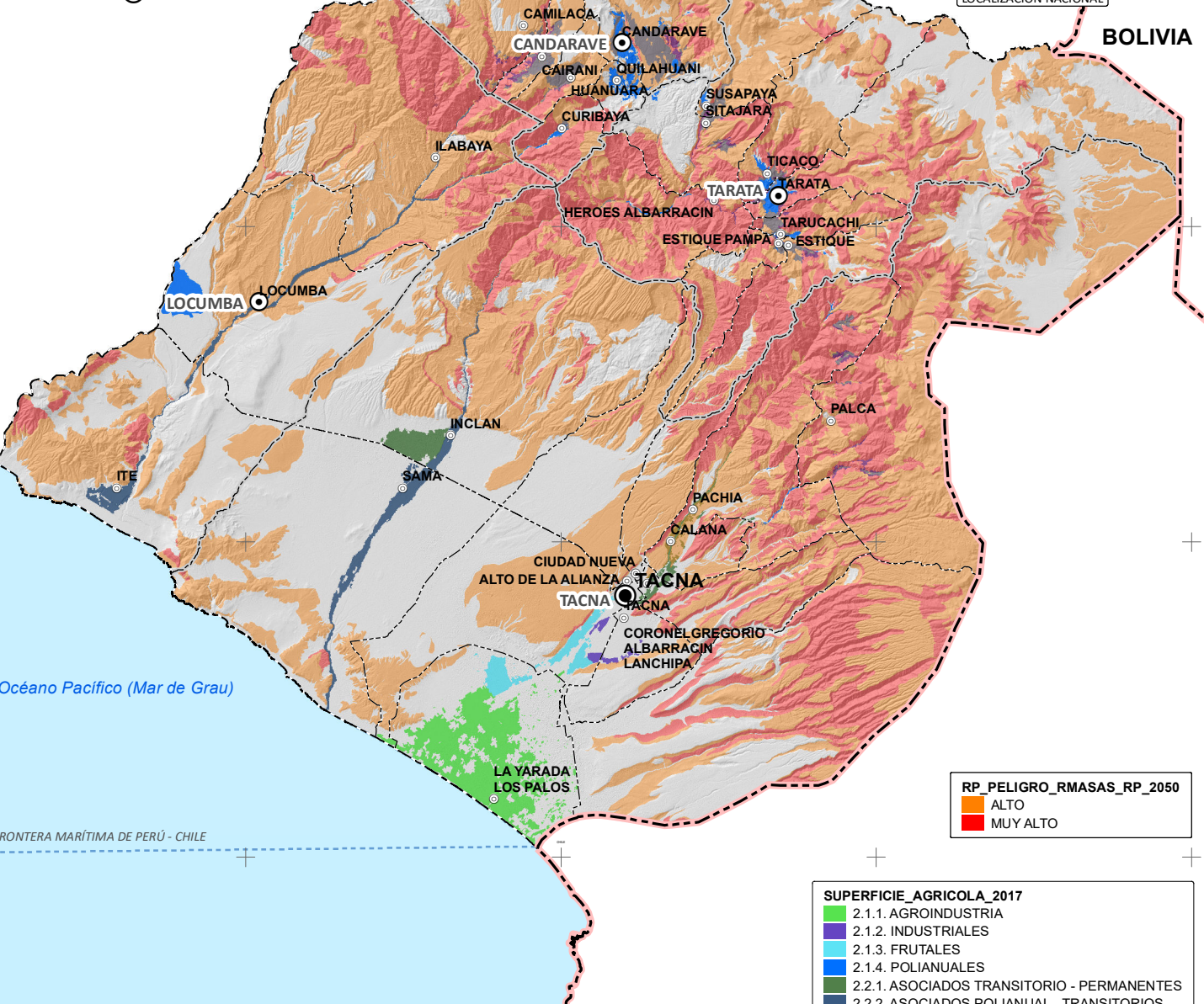


COBERTURA AGRÍCOLA	HA
2.1.1. AGROINDUSTRIA	20,567.3790
2.1.2. INDUSTRIALES	858.6467
2.1.3. FRUTALES	4,307.6901
2.1.4. POLIANUALES	23,309.8674
2.2.1. ASOCIADOS TRANSITORIO - PERMANENTES	5,561.0560
2.2.2. ASOCIADOS POLIANUAL - TRANSITORIOS	10,904.2243
TOTAL	65,508.8635



MOQUEGUA



RP_PELIGRO_RMASAS_RP_2050
ALTO
MUY ALTO

SUPERFICIE_AGRICOLA_2017	
2.1.1. AGROINDUSTRIA	
2.1.2. INDUSTRIALES	
2.1.3. FRUTALES	
2.1.4. POLIANUALES	
2.2.1. ASOCIADOS TRANSITORIO - PERMANENTES	
2.2.2. ASOCIADOS POLIANUAL - TRANSITORIOS	

SUPERPOSICION RP PELIGRO_RMASAS_RP_2050				
AGRICULTURA	NO CLASIFICA	ALTO	MUY ALTO	TOTAL
COBERTURA AGRICOLA				
2.1.1. AGROINDUSTRIA	20,310.3468			20,310.3468
2.1.2. INDUSTRIALES	775.9329	15.4432		791.3762
2.1.3. FRUTALES	3,430.0207	17.0537	0.1599	3,447.2343
2.1.4. POLIANUALES	3,123.4042	11,334.9683	3,499.7842	17,958.1566
2.2.1. ASOCIADOS TRANSITORIO - PERMANENTES	1,037.1482	1,111.9326	24.1366	2,173.2174
2.2.2. ASOCIADOS POLIANUAL - TRANSITORIOS	6,420.2893	640.8403	148.3409	7,209.4705
TOTAL	35,097.1422	13,120.2380	3,672.4216	51,889.8018

SIGNOS CONVENCIONALES	
● Capital de Departamento	--- Límite Internacional
○ Capital de Provincia	- - - Límite Departamental
⊙ Capital de Distrito	--- Límite Provincial
	- - - Límite Distrital

GERENCIA REGIONAL DE RECURSOS NATURALES Y GESTIÓN AMBIENTAL
 "Actualización de la Estrategia Regional de Cambio Climático (ERCC) del Gobierno Regional de Tacna, con proyección al 2050"
 Servicio Especializado en Sistema de Información Geográfica

Superp. (R. Masas) Cobertura Agrícola 2050

ELABORADO POR: Arq. Albert Achir Melchor
 FECHA: Diciembre de 2023

ESCALA: 1:950,000
 * Sist. Coordenadas: WGS 1984 UTM Zone 19S
 * Proyección: Transversa Mercator
 * Datum: WGS 1984
 * Unidades: Metro

FUENTE CARTOGRÁFICA:
 * Mapa Base: GRT
 * GRT: Territorios ZEE - OR NP 15-2012
 * GRT: Estudios Especializados - OR MPOD-2021
 * Límites Territoriales Referenciales



Océano Pacífico (Mar de Grau)

FRONTERA MARÍTIMA DE PERÚ - CHILE

CHILE

PUNO

BOLIVIA

CIUDAD NUEVA
 ALTO DE LA ALIANZA
TACNA
 TACNA
 CORONEL GREGORIO
 ALBARRACIN
 LANCHIPA

LOCALIZACIÓN NACIONAL