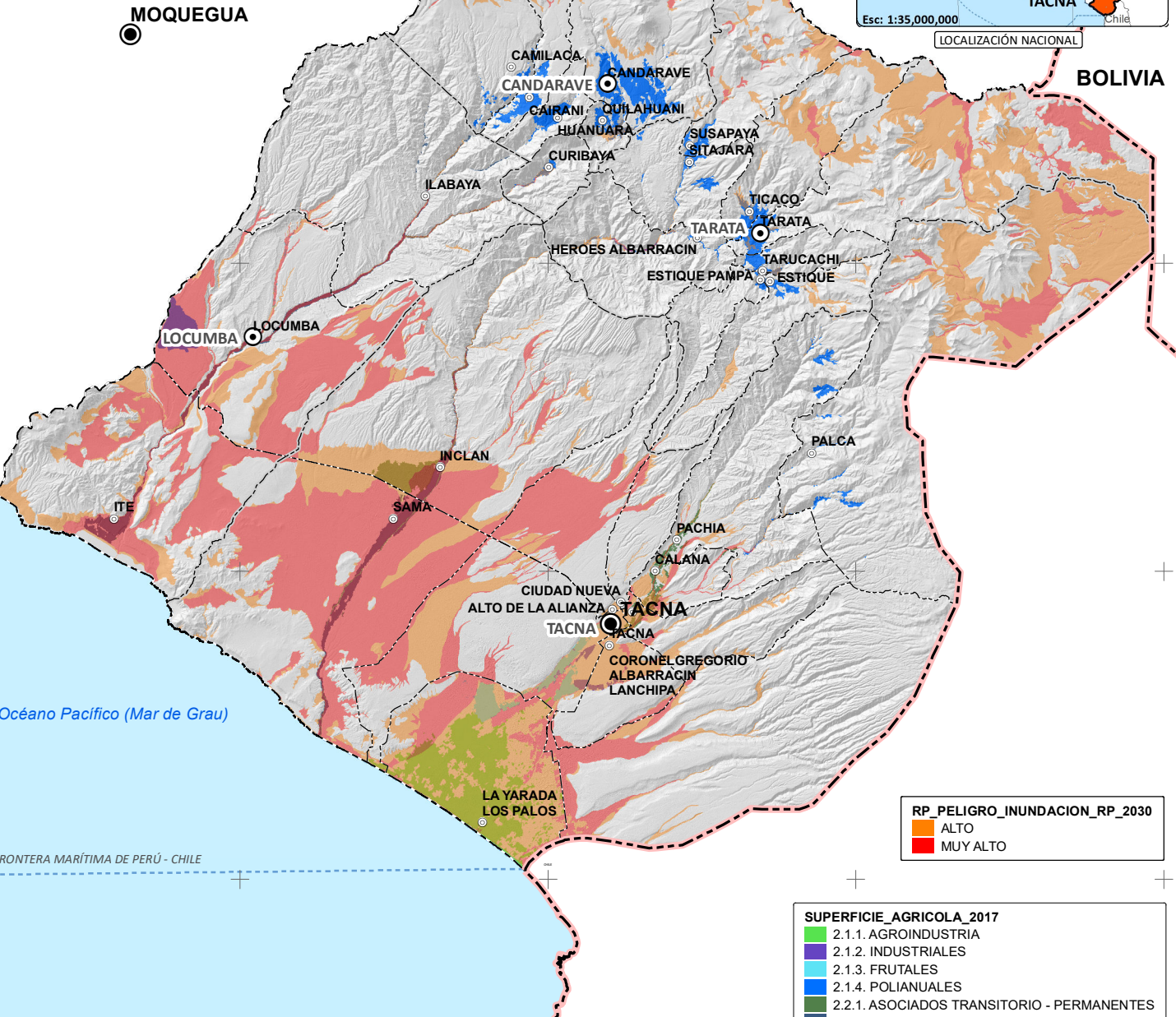


COBERTURA AGRÍCOLA	HA
2.1.1. AGROINDUSTRIA	20,567.3790
2.1.2. INDUSTRIALES	858.6467
2.1.3. FRUTALES	4,307.6901
2.1.4. POLIANUALES	23,309.8674
2.2.1. ASOCIADOS TRANSITORIO - PERMANENTES	5,561.0560
2.2.2. ASOCIADOS POLIANUAL - TRANSITORIOS	10,904.2243
<b>TOTAL</b>	<b>65,508.8635</b>



RP_PELIGRO_INUNDACION_RP_2030
ALTO
MUY ALTO

SUPERFICIE_AGRICOLA_2017	
2.1.1. AGROINDUSTRIA	
2.1.2. INDUSTRIALES	
2.1.3. FRUTALES	
2.1.4. POLIANUALES	
2.2.1. ASOCIADOS TRANSITORIO - PERMANENTES	
2.2.2. ASOCIADOS POLIANUAL - TRANSITORIOS	

SUPERPOSICION_RP_PELIGRO_INUNDACION_RP_2030			
AGRICULTURA	ALTO	MUY ALTO	TOTAL
COBERTURA AGRICOLA			
2.1.1. AGROINDUSTRIA	19,896.1890	557.5444	20,453.7334
2.1.2. INDUSTRIALES	832.1715	16.3374	848.5089
2.1.3. FRUTALES	3,959.0920	325.6111	4,284.7030
2.1.4. POLIANUALES	1,684.5787	3,320.9777	5,005.5564
2.2.1. ASOCIADOS TRANSITORIO - PERMANENTES	3,039.5967	1,361.7955	4,401.3922
2.2.2. ASOCIADOS POLIANUAL - TRANSITORIOS	1,296.6944	8,874.4908	10,171.1852
<b>TOTAL</b>	<b>30,708.3222</b>	<b>14,456.7568</b>	<b>45,165.0790</b>

SIGNOS CONVENCIONALES	
● Capital de Departamento	--- Límite Internacional
○ Capital de Provincia	- - - Límite Departamental
⊙ Capital de Distrito	--- Límite Provincial
	--- Límite Distrital

**GERENCIA REGIONAL DE RECURSOS NATURALES Y GESTIÓN AMBIENTAL**  
 "Actualización de la Estrategia Regional de Cambio Climático (ERCC) del Gobierno Regional de Tacna, con proyección al 2050"  
 Servicio Especializado en Sistema de Información Geográfica

**Superp. (Inundación) Cobertura Agrícola 2030**

ELABORADO POR: Arq. Albert Achiri Melchor	ESCALA: 1:950,000	FUENTE CARTOGRÁFICA: * Mapa Base GRT * GRT: Temáticos ZEE - OR N° 15-2012 * GRT: Estudios Especializados - OR MIOIS-2021 * Límites Territoriales Referenciales
FECHA: Diciembre de 2023	* Sist. Coordenadas: WGS 1984 UTM Zone 19S * Proyección: Transversa Mercator * Datum: WGS 1984 * Unidades: Metro	

