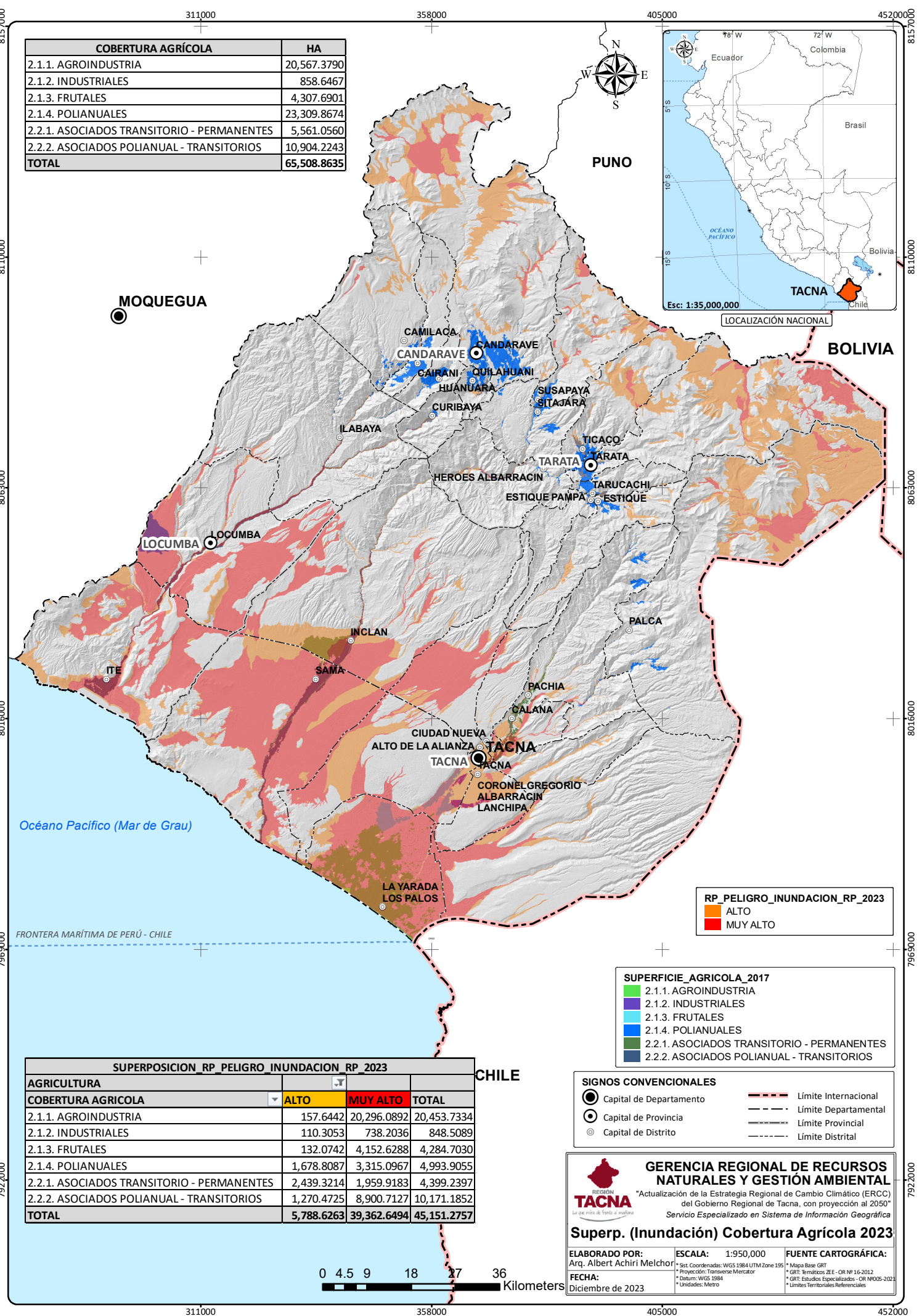


COBERTURA AGRÍCOLA	HA
2.1.1. AGROINDUSTRIA	20,567.3790
2.1.2. INDUSTRIALES	858.6467
2.1.3. FRUTALES	4,307.6901
2.1.4. POLIANUALES	23,309.8674
2.2.1. ASOCIADOS TRANSITORIO - PERMANENTES	5,561.0560
2.2.2. ASOCIADOS POLIANUAL - TRANSITORIOS	10,904.2243
TOTAL	65,508.8635



MOQUEGUA

PUNO

BOLIVIA

Océano Pacífico (Mar de Grau)

FRONTERA MARÍTIMA DE PERÚ - CHILE

CHILE

RP_PELIGRO_INUNDACION_RP_2023	
[Orange]	ALTO
[Red]	MUY ALTO

SUPERFICIE_AGRICOLA_2017	
[Green]	2.1.1. AGROINDUSTRIA
[Purple]	2.1.2. INDUSTRIALES
[Light Blue]	2.1.3. FRUTALES
[Blue]	2.1.4. POLIANUALES
[Dark Green]	2.2.1. ASOCIADOS TRANSITORIO - PERMANENTES
[Dark Blue]	2.2.2. ASOCIADOS POLIANUAL - TRANSITORIOS

SUPERPOSICION_RP_PELIGRO_INUNDACION_RP_2023			
AGRICULTURA	ALTO	MUY ALTO	TOTAL
COBERTURA AGRICOLA			
2.1.1. AGROINDUSTRIA	157.6442	20,296.0892	20,453.7334
2.1.2. INDUSTRIALES	110.3053	738.2036	848.5089
2.1.3. FRUTALES	132.0742	4,152.6288	4,284.7030
2.1.4. POLIANUALES	1,678.8087	3,315.0967	4,993.9055
2.2.1. ASOCIADOS TRANSITORIO - PERMANENTES	2,439.3214	1,959.9183	4,399.2397
2.2.2. ASOCIADOS POLIANUAL - TRANSITORIOS	1,270.4725	8,900.7127	10,171.1852
TOTAL	5,788.6263	39,362.6494	45,151.2757

SIGNOS CONVENCIONALES	
[Circle with dot]	Capital de Departamento
[Circle]	Capital de Provincia
[Circle with dot]	Capital de Distrito
[Dashed line]	Límite Internacional
[Dotted line]	Límite Departamental
[Dash-dot line]	Límite Provincial
[Dotted line]	Límite Distrital

GERENCIA REGIONAL DE RECURSOS NATURALES Y GESTIÓN AMBIENTAL
 "Actualización de la Estrategia Regional de Cambio Climático (ERCC) del Gobierno Regional de Tacna, con proyección al 2050"
 Servicio Especializado en Sistema de Información Geográfica

Superp. (Inundación) Cobertura Agrícola 2023

ELABORADO POR: Arq. Albert Achiri Melchor
 ESCALA: 1:950,000
 FECHA: Diciembre de 2023

FUENTE CARTOGRÁFICA:
 * Mapa Base: GRT
 * GRT: Temáticos: ZEE - OR N° 115-2012
 * GRT: Estudios Especializados - OR MIOIS-2021
 * Límites Territoriales Referenciales

