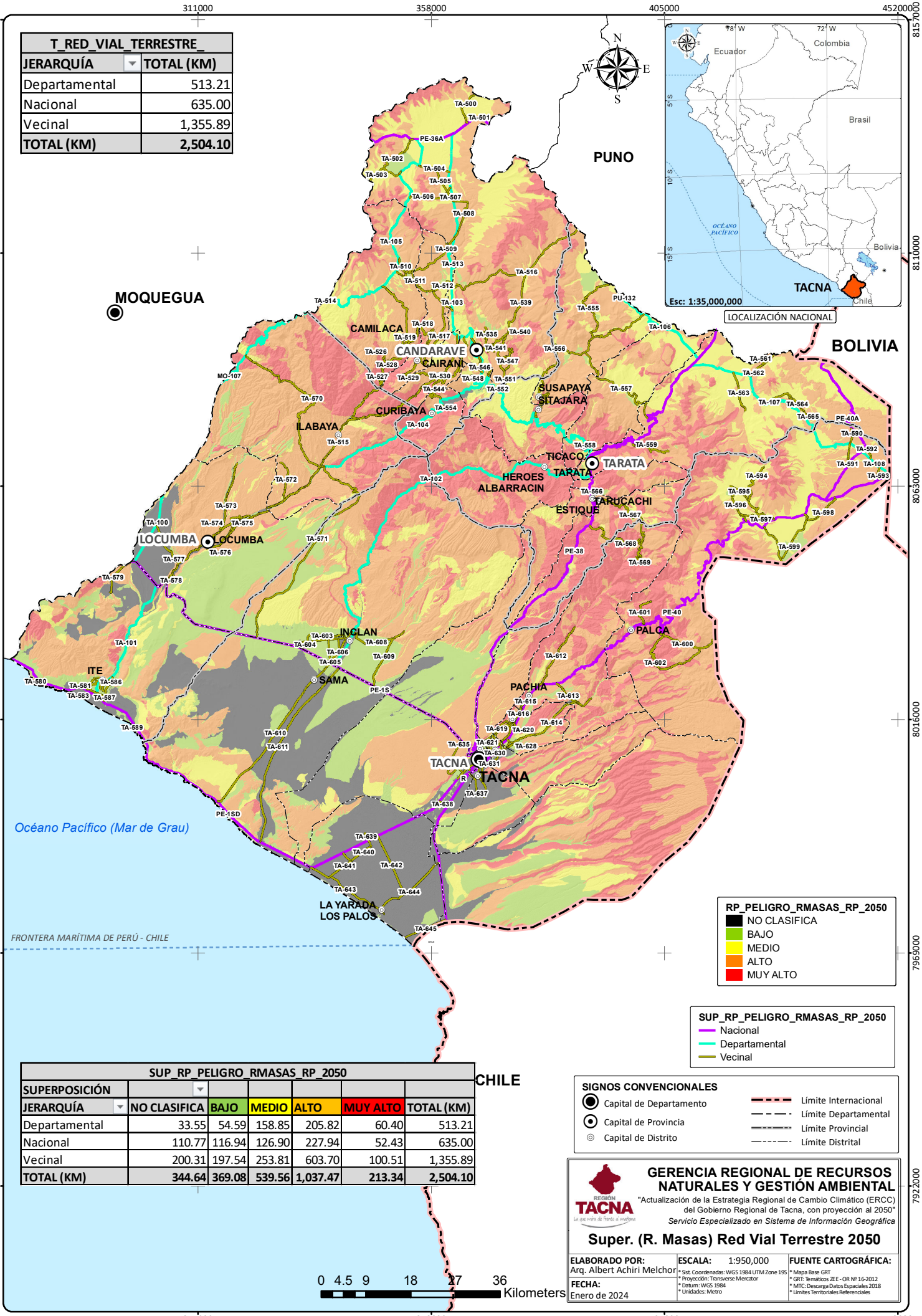


T_RED_VIAL_TERRESTRE	
JERARQUÍA	TOTAL (KM)
Departamental	513.21
Nacional	635.00
Vecinal	1,355.89
TOTAL (KM)	2,504.10



RP_PELIGRO_RMASAS_RP_2050	
NO CLASIFICA	■
BAJO	■
MEDIO	■
ALTO	■
MUY ALTO	■

SUP_RP_PELIGRO_RMASAS_RP_2050	
Nacional	—
Departamental	—
Vecinal	—

SUP_RP_PELIGRO_RMASAS_RP_2050						
SUPERPOSICIÓN	NO CLASIFICA	BAJO	MEDIO	ALTO	MUY ALTO	TOTAL (KM)
Departamental	33.55	54.59	158.85	205.82	60.40	513.21
Nacional	110.77	116.94	126.90	227.94	52.43	635.00
Vecinal	200.31	197.54	253.81	603.70	100.51	1,355.89
TOTAL (KM)	344.64	369.08	539.56	1,037.47	213.34	2,504.10

SIGNOS CONVENCIONALES	
●	Capital de Departamento
○	Capital de Provincia
⊙	Capital de Distrito
---	Límite Internacional
- - -	Límite Departamental
---	Límite Provincial
- - -	Límite Distrital

GERENCIA REGIONAL DE RECURSOS NATURALES Y GESTIÓN AMBIENTAL
 "Actualización de la Estrategia Regional de Cambio Climático (ERCC) del Gobierno Regional de Tacna, con proyección al 2050"
 Servicio Especializado en Sistema de Información Geográfica

Super. (R. Masas) Red Vial Terrestre 2050

ELABORADO POR: Arq. Albert Achiri Melchor	ESCALA: 1:950,000	FUENTE CARTOGRÁFICA: * SRTM * Mapa Base: GRT * GPR: Remitecno: JEE - OR NP 115-2012 * MFC: Descarga Datos Espaciales 2018 * Límites Territoriales Referenciales
FECHA: Enero de 2024		

