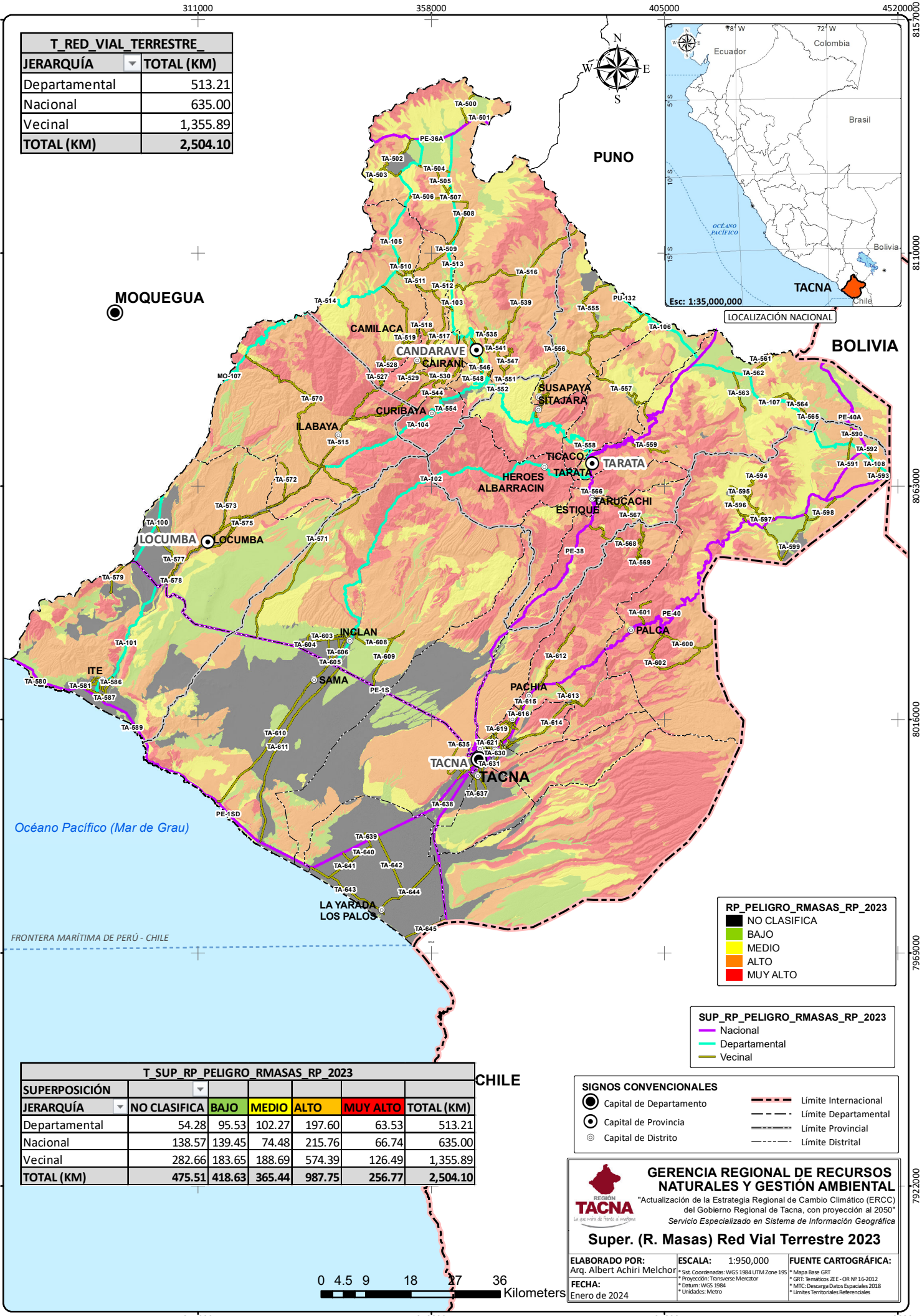


T_RED_VIAL_TERRESTRE	
JERARQUÍA	TOTAL (KM)
Departamental	513.21
Nacional	635.00
Vecinal	1,355.89
TOTAL (KM)	2,504.10



RP_PELIGRO_RMASAS_RP_2023

NO CLASIFICA
BAJO
MEDIO
ALTO
MUY ALTO

SUP_RP_PELIGRO_RMASAS_RP_2023

Nacional
Departamental
Vecinal

SIGNOS CONVENCIONALES

● Capital de Departamento	--- Límite Internacional
○ Capital de Provincia	- - - Límite Departamental
⊙ Capital de Distrito	— — — Límite Provincial
	- · - · - Límite Distrital

T_SUP_RP_PELIGRO_RMASAS_RP_2023						
JERARQUÍA	NO CLASIFICA	BAJO	MEDIO	ALTO	MUY ALTO	TOTAL (KM)
Departamental	54.28	95.53	102.27	197.60	63.53	513.21
Nacional	138.57	139.45	74.48	215.76	66.74	635.00
Vecinal	282.66	183.65	188.69	574.39	126.49	1,355.89
TOTAL (KM)	475.51	418.63	365.44	987.75	256.77	2,504.10

GERENCIA REGIONAL DE RECURSOS NATURALES Y GESTIÓN AMBIENTAL
 "Actualización de la Estrategia Regional de Cambio Climático (ERCC) del Gobierno Regional de Tacna, con proyección al 2050"
 Servicio Especializado en Sistema de Información Geográfica

Super. (R. Masas) Red Vial Terrestre 2023

ELABORADO POR: Arq. Albert Achiri Melchor
 ESCALA: 1:950,000
 FECHA: Enero de 2024

FUENTE CARTOGRÁFICA:
 * Sica: Coordenadas: WGS 1984 UTM Zone 19S
 * Proyección: Transversa Mercator
 * Datum: WGS 1984
 * Unidades: Metro
 * Mapa Base: GRT
 * GRT: Remitec: JEE - OR NP 15-2012
 * MTC: Descarga Datos Espaciales 2018
 * Límites Territoriales Referenciales

