

311000

358000

405000

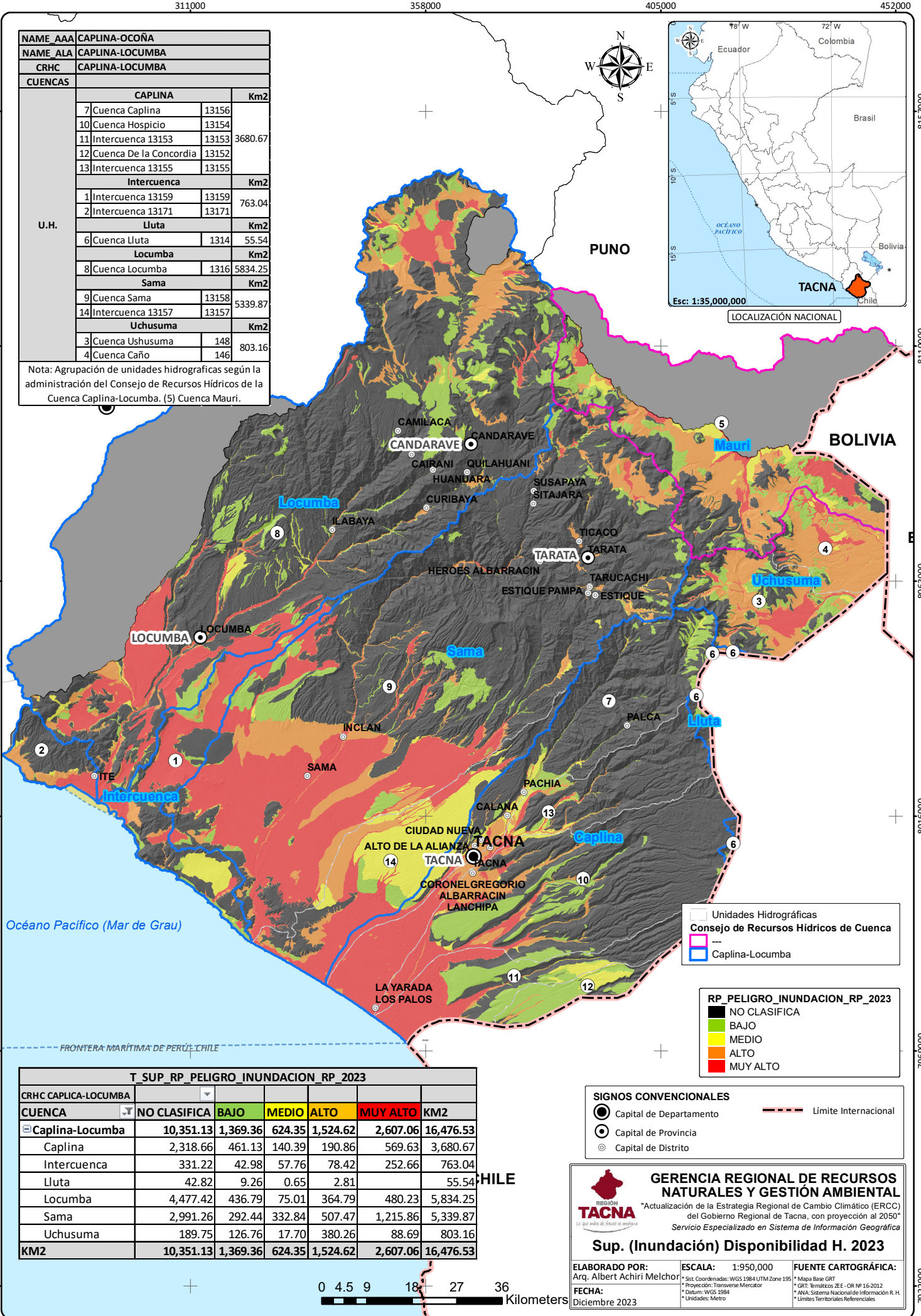
452000

NAME_AAA	CAPLINA-OCOÑA	
NAME_ALA	CAPLINA-LOCUMBA	
CRHC	CAPLINA-LOCUMBA	
CUENCAS		
	CAPLINA	Km2
7	Cuenca Caplina	13156
10	Cuenca Hospicio	13154
11	Intercuenca 13153	13153
12	Cuenca De la Concordia	13152
13	Intercuenca 13155	13155
	Intercuenca	Km2
1	Intercuenca 13159	13159
2	Intercuenca 13171	13171
	Lluta	Km2
6	Cuenca Lluta	1314
	Locumba	Km2
8	Cuenca Locumba	1316
	Sama	Km2
9	Cuenca Sama	13158
14	Intercuenca 13157	13157
	Uchusuma	Km2
3	Cuenca Ushusuma	148
4	Cuenca Caño	146

Nota: Agrupación de unidades hidrográficas según la administración del Consejo de Recursos Hídricos de la Cuenca Caplina-Locumba. (5) Cuenca Mauri.



LOCALIZACIÓN NACIONAL



Unidades Hidrográficas
 Consejo de Recursos Hídricos de Cuenca
 Caplina-Locumba

RP_PELIGRO_INUNDACION_RP_2023

- NO CLASIFICA
- BAJO
- MEDIO
- ALTO
- MUY ALTO

SIGNOS CONVENCIONALES

- Capital de Departamento
- Capital de Provincia
- Capital de Distrito
- Limite Internacional

T SUP_RP_PELIGRO_INUNDACION_RP_2023						
CUENCA	NO CLASIFICA	BAJO	MEDIO	ALTO	MUY ALTO	KM2
Caplina-Locumba	10,351.13	1,369.36	624.35	1,524.62	2,607.06	16,476.53
Caplina	2,318.66	461.13	140.39	190.86	569.63	3,680.67
Intercuenca	331.22	42.98	57.76	78.42	252.66	763.04
Lluta	42.82	9.26	0.65	2.81		55.54
Locumba	4,477.42	436.79	75.01	364.79	480.23	5,834.25
Sama	2,991.26	292.44	332.84	507.47	1,215.86	5,339.87
Uchusuma	189.75	126.76	17.70	380.26	88.69	803.16
KM2	10,351.13	1,369.36	624.35	1,524.62	2,607.06	16,476.53

GERENCIA REGIONAL DE RECURSOS NATURALES Y GESTIÓN AMBIENTAL
 "Actualización de la Estrategia Regional de Cambio Climático (ERCC) del Gobierno Regional de Tacna, con proyección al 2050"
 Servicio Especializado en Sistema de Información Geográfica
Sup. (Inundación) Disponibilidad H. 2023
 ELABORADO POR: Arq. Albert Achiri Melchor
 FECHA: Diciembre 2023
 ESCALA: 1:950,000
 Fuente Cartográfica: Mapeo Base GRT, GRT: Territorio ZEE - GR N° 15-2012, ANA: Sistema Nacional de Información R. H., Límites Territoriales Referenciales

