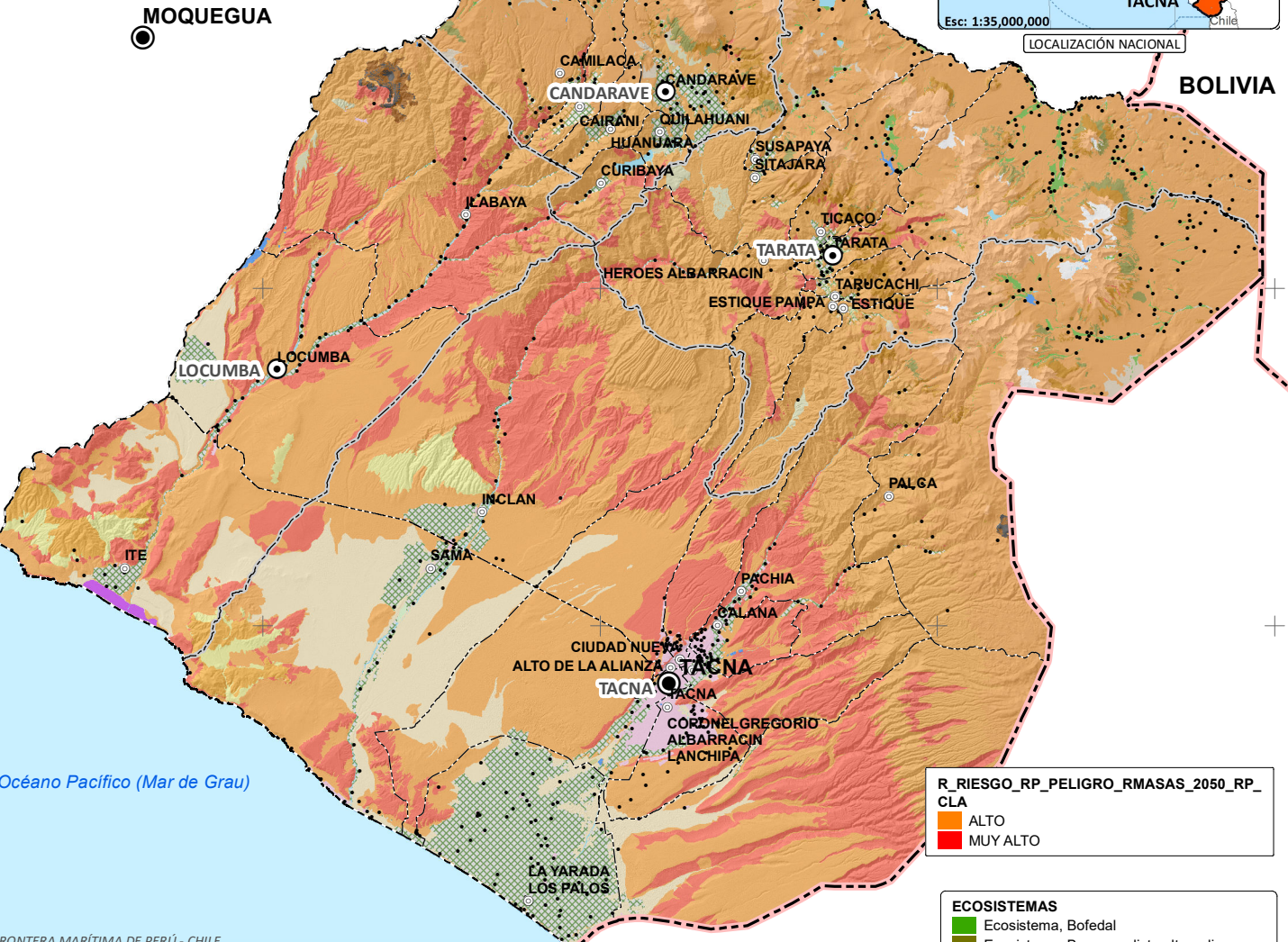


ECOSISTEMAS 2023	TOTAL (HA)
<b>Ecosistema</b>	<b>1,492,110.5698</b>
Bofedal	13,071.9480
Bosque relicto altoandino	24,725.6867
Desierto costero	657,109.3802
Humedal costero	152.6705
Laguna	3,389.6856
Loma costera	32,231.4549
Matorral andino	311,660.7629
Pajonal de puna seca	355,933.6536
Río	2,937.2544
Zona periglacial y glaciar	90,898.0729
<b>TOTAL</b>	<b>1,492,110.5698</b>



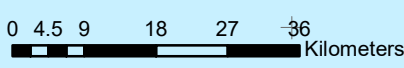
**R\_RIESGO\_RP\_PELIGRO\_RMASAS\_2050\_RP\_CLA**

- ALTO
- MUY ALTO

**ECOSISTEMAS**

- Ecosistema, Bofedal
- Ecosistema, Bosque relicto altoandino
- Ecosistema, Desierto costero
- Ecosistema, Humedal costero
- Ecosistema, Laguna
- Ecosistema, Loma costera
- Ecosistema, Matorral andino
- Ecosistema, Pajonal de puna seca
- Ecosistema, Río
- Ecosistema, Zona periglacial y glaciar
- Zona Intervenido, Cuerpo de agua artificial
- Zona Intervenido, Humedal costero artificial
- Zona Intervenido, Parque solar fotovoltaico
- Zona Intervenido, Plantación forestal
- Zona Intervenido, Zona agrícola
- Zona Intervenido, Zona minera
- Zona Intervenido, Zona urbana

T R RIESGO RP PELIGRO RMASAS 2050 RP						
ECOSISTEMA	NO CLASIFICA	BAJO	MEDIO	ALTO	MUY ALTO	TOTAL (HA)
Bofedal	4.8501	409.4359	10,657.0920	1,999.4146	1.1554	13,071.9480
Bosque relicto altoandino	0.3138	0.1609	8,016.9554	16,698.4453	9.8113	24,725.6867
Desierto costero	101,146.7027	535.3334	97.5119	318,305.3308	237,024.5008	657,109.3797
Humedal costero	152.6138	0.0567				152.6705
Laguna	593.5650	2,578.1779	210.6000	7.2118	0.1308	3,389.6855
Loma costera	930.8883	1,873.1542	14,515.3385	14,891.1711	20.9027	32,231.4549
Matorral andino	92.7328	15.1424	4,401.1286	278,979.6154	28,172.1436	311,660.7628
Pajonal de puna seca	32.9788	31.4681	11,680.0465	341,557.8488	2,631.3106	355,933.6528
Río	1,544.4805	511.3078	479.3451	385.2412	16.8798	2,937.2544
Zona periglacial y glaciar	16.4581	0.8594	6,412.6440	84,047.2313	420.8802	90,898.0730
<b>TOTAL (HA)</b>	<b>104,515.5839</b>	<b>5,955.0967</b>	<b>56,470.6621</b>	<b>1,056,871.5102</b>	<b>268,297.7154</b>	<b>1,492,110.5683</b>



**SIGNOS CONVENCIONALES**

- Capital de Departamento
- Capital de Provincia
- Capital de Distrito
- Centro Poblado
- Límite Internacional
- Límite Departamental
- Límite Provincial
- Límite Distrital

**GERENCIA REGIONAL DE RECURSOS NATURALES Y GESTIÓN AMBIENTAL**  
 "Actualización de la Estrategia Regional de Cambio Climático (ERCC) del Gobierno Regional de Tacna, con proyección al 2050"  
 Servicio Especializado en Sistema de Información Geográfica

**Riesgo (R. Masas) de Ecosistemas 2050**

ELABORADO POR: Arq. Albert Achiri Melchor  
 FECHA: Diciembre de 2023

ESCALA: 1:950,000  
 \* Sist. Coordenadas: WGS 1984 UTM Zone 19S  
 \* Proyección: Transversa Mercator  
 \* Datum: WGS 1984  
 \* Unidades: Metro

FUENTE CARTOGRÁFICA:  
 \* Mapa Base: GRT  
 \* GRT: Territorios: ZEE - OR Nº 115-2012  
 \* GRT: Mapa R. Ecosistemas - OR Nº 011-2023  
 \* Límites Territoriales Referenciales