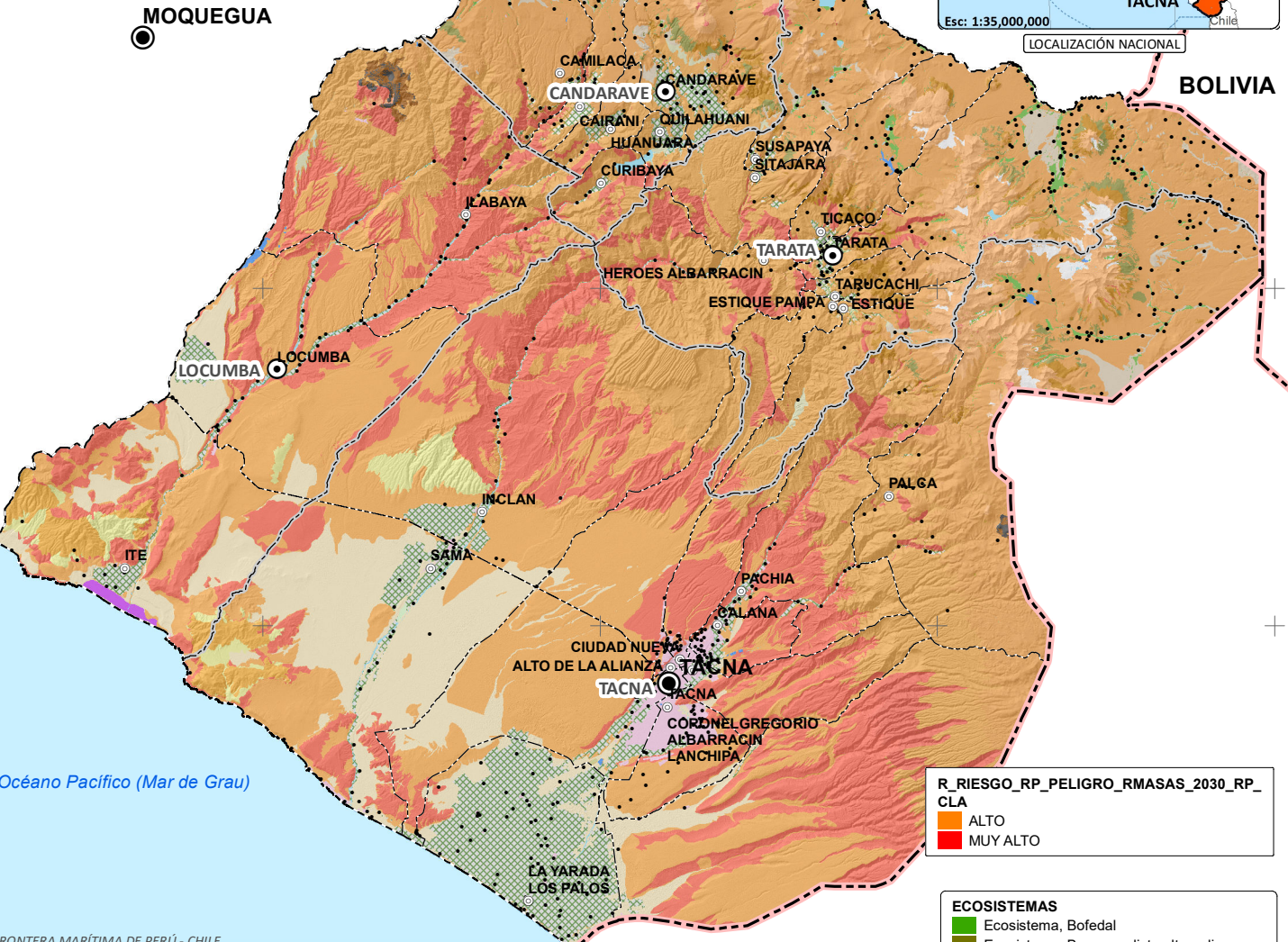


ECOSISTEMAS 2023	TOTAL (HA)
Ecosistema	1,492,110.5698
Bofedal	13,071.9480
Bosque relicto altoandino	24,725.6867
Desierto costero	657,109.3802
Humedal costero	152.6705
Laguna	3,389.6856
Loma costera	32,231.4549
Matorral andino	311,660.7629
Pajonal de puna seca	355,933.6536
Río	2,937.2544
Zona periglacial y glaciar	90,898.0729
TOTAL	1,492,110.5698



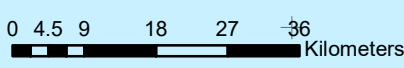
R_RIESGO_RP_PELIGRO_RMASAS_2030_RP_CLA

- ALTO
- MUY ALTO

ECOSISTEMAS

- Ecosistema, Bofedal
- Ecosistema, Bosque relicto altoandino
- Ecosistema, Desierto costero
- Ecosistema, Humedal costero
- Ecosistema, Laguna
- Ecosistema, Loma costera
- Ecosistema, Matorral andino
- Ecosistema, Pajonal de puna seca
- Ecosistema, Río
- Ecosistema, Zona periglacial y glaciar
- Zona Intervenido, Cuerpo de agua artificial
- Zona Intervenido, Humedal costero artificial
- Zona Intervenido, Parque solar fotovoltaico
- Zona Intervenido, Plantación forestal
- Zona Intervenido, Zona agrícola
- Zona Intervenido, Zona minera
- Zona Intervenido, Zona urbana

T R RIESGO RP PELIGRO RMASAS 2030 RP						
ECOSISTEMA	NO CLASIFICA	BAJO	MEDIO	ALTO	MUY ALTO	TOTAL (HA)
Bofedal	67.4011	849.6300	10,252.7055	1,900.7737	1.4377	13,071.9480
Bosque relicto altoandino	0.3138	5.2029	8,306.2413	16,403.2899	10.6389	24,725.6867
Desierto costero	117,073.2088	711.5812	94.9294	291,992.6741	247,236.9863	657,109.3797
Humedal costero	152.6138	0.0567				152.6705
Laguna	671.3264	2,540.0604	167.1184	10.7693	0.4110	3,389.6855
Loma costera	1,085.8202	1,720.9679	12,930.3135	16,471.3390	23.0142	32,231.4549
Matorral andino	92.5965	16.0987	2,444.1176	257,765.8031	51,342.1468	311,660.7628
Pajonal de puna seca	810.4380	343.6949	18,992.1543	332,225.9486	3,561.4171	355,933.6527
Río	1,502.8571	548.9803	476.4127	384.1306	24.8737	2,937.2544
Zona periglacial y glaciar	16.6097	1.1551	6,704.6221	82,379.3442	1,796.3419	90,898.0730
TOTAL (HA)	121,473.1853	6,737.4281	60,368.6150	999,534.0724	303,997.2676	1,492,110.5683



SIGNOS CONVENCIONALES

- Capital de Departamento
- Capital de Provincia
- Capital de Distrito
- Centro Poblado
- Límite Internacional
- Límite Departamental
- Límite Provincial
- Límite Distrital

GERENCIA REGIONAL DE RECURSOS NATURALES Y GESTIÓN AMBIENTAL
 "Actualización de la Estrategia Regional de Cambio Climático (ERCC) del Gobierno Regional de Tacna, con proyección al 2050"
 Servicio Especializado en Sistema de Información Geográfica

Riesgo (R. Masas) de Ecosistemas 2030

ELABORADO POR: Arq. Albert Achiri Melchor
 ESCALA: 1:950,000
 FECHA: Diciembre de 2023

FUENTE CARTOGRÁFICA:
 * Srt. Coordenadas: WGS 1984 UTM Zone 19S
 * Proyección: Transversa Mercator
 * Datum: WGS 1984
 * Unidades: Metro
 * Mapa Base: GRI
 * GRI: Territorios: JEE - OR N° 115-2012
 * GRI: Mapa R. Ecosistemas - OR N° 011-2023
 * Límites Territoriales Referenciales