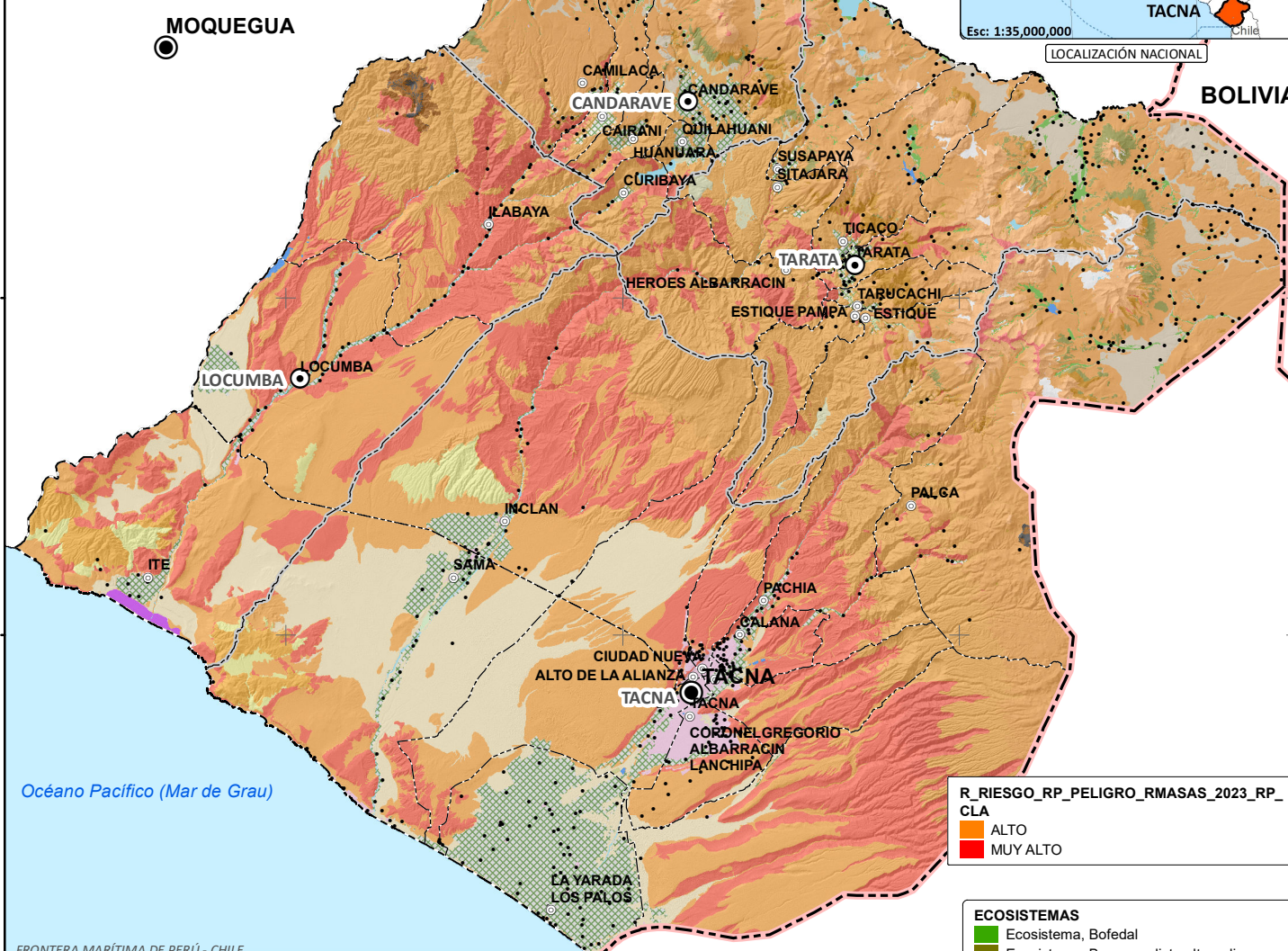


ECOSISTEMAS 2023	TOTAL (HA)
<b>Ecosistema</b>	<b>1,492,110.5698</b>
Bofedal	13,071.9480
Bosque relicto altoandino	24,725.6867
Desierto costero	657,109.3802
Humedal costero	152.6705
Laguna	3,389.6856
Loma costera	32,231.4549
Matorral andino	311,660.7629
Pajonal de puna seca	355,933.6536
Río	2,937.2544
Zona periglacial y glaciar	90,898.0729
<b>TOTAL</b>	<b>1,492,110.5698</b>



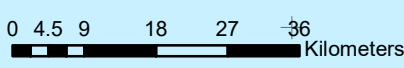
**R\_RIESGO\_RP\_PELIGRO\_RMASAS\_2023\_RP\_CLA**

- ALTO
- MUY ALTO

**ECOSISTEMAS**

- Ecosistema, Bofedal
- Ecosistema, Bosque relicto altoandino
- Ecosistema, Desierto costero
- Ecosistema, Humedal costero
- Ecosistema, Laguna
- Ecosistema, Loma costera
- Ecosistema, Matorral andino
- Ecosistema, Pajonal de puna seca
- Ecosistema, Río
- Ecosistema, Zona periglacial y glaciar
- Zona Intervenido, Cuerpo de agua artificial
- Zona Intervenido, Humedal costero artificial
- Zona Intervenido, Parque solar fotovoltaico
- Zona Intervenido, Plantación forestal
- Zona Intervenido, Zona agrícola
- Zona Intervenido, Zona minera
- Zona Intervenido, Zona urbana

T R RIESGO RP PELIGRO RMASAS 2023 RP						
ECOSISTEMA	NO CLASIFICA	BAJO	MEDIO	ALTO	MUY ALTO	TOTAL (HA)
Bofedal	77.8774	3,765.9025	7,549.3235	1,677.3809	1.4638	13,071.9480
Bosque relicto altoandino	0.3138	26.4804	9,966.8430	14,721.2454	10.8041	24,725.6867
Desierto costero	128,090.5510	4,502.8839	93.8487	266,941.2404	257,480.8557	657,109.3797
Humedal costero	152.6138	0.0567				152.6705
Laguna	3,014.0232	234.1447	136.0652	5.0866	0.3659	3,389.6855
Loma costera	1,093.8043	1,707.3715	12,870.3087	16,536.5235	23.4468	32,231.4549
Matorral andino	113.2012	15.0951	4,502.1197	250,586.2163	56,444.1305	311,660.7628
Pajonal de puna seca	1,778.8858	293.2832	52,261.1155	298,621.9746	2,978.3938	355,933.6528
Río	1,722.3507	338.7487	463.0444	387.3702	25.7405	2,937.2544
Zona periglacial y glaciar	16.7442	1.6919	7,320.4633	79,541.9970	4,017.1766	90,898.0730
<b>TOTAL (HA)</b>	<b>136,060.3654</b>	<b>10,885.6585</b>	<b>95,163.1320</b>	<b>929,019.0349</b>	<b>320,982.3776</b>	<b>1,492,110.5683</b>



**SIGNOS CONVENCIONALES**

- Capital de Departamento
- Capital de Provincia
- Capital de Distrito
- Centro Poblado
- Límite Internacional
- Límite Departamental
- Límite Provincial
- Límite Distrital

**GERENCIA REGIONAL DE RECURSOS NATURALES Y GESTIÓN AMBIENTAL**  
 "Actualización de la Estrategia Regional de Cambio Climático (ERCC) del Gobierno Regional de Tacna, con proyección al 2050"  
 Servicio Especializado en Sistema de Información Geográfica

**Riesgo (R. Masas) de Ecosistemas 2023**

ELABORADO POR: Arq. Albert Achiri Melchor

FECHA: Diciembre de 2023

ESCALA: 1:950,000

SISTEMA DE COORDENADAS: WGS 1984 UTM Zone 19S

PROYECCIÓN: Transversa Mercator

DATUM: WGS 1984

UNIDADES: Metro

FUENTE CARTOGRÁFICA:

- Mapa Base: GRI
- GRI: Territorios: ZEE - OR N° 115-2012
- GRI: Mapa R. Ecosistemas - OR N° 011-2023
- Límites Territoriales Referenciales