

311000

358000

405000

452000

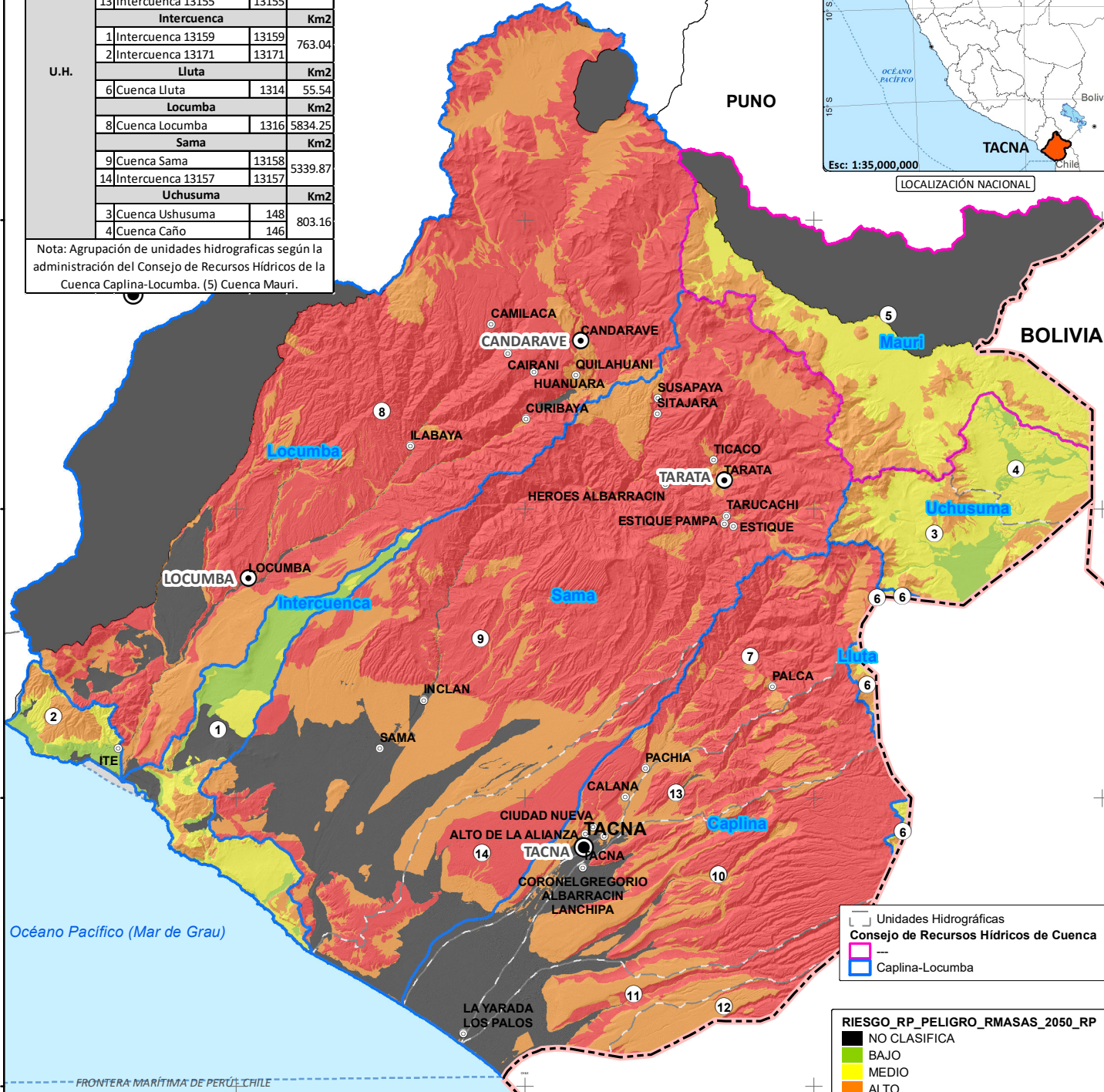
NAME_AAA	CAPLINA-OCOÑA	
NAME_ALA	CAPLINA-LOCUMBA	
CRHC	CAPLINA-LOCUMBA	
CUENCAS		
U.H.	CAPLINA Km2	
	7	Cuenca Caplina 13156
	10	Cuenca Hospicio 13154
	11	Intercuenca 13153 13153
	12	Cuenca De la Concordia 13152
	13	Intercuenca 13155 13155
	Intercuenca Km2	
	1	Intercuenca 13159 13159
	2	Intercuenca 13171 13171
	Lluta Km2	
	6	Cuenca Lluta 1314 55.54
	Locumba Km2	
	8	Cuenca Locumba 1316 5834.25
	Sama Km2	
9	Cuenca Sama 13158 5339.87	
14	Intercuenca 13157 13157	
Uchusuma Km2		
3	Cuenca Ushusuma 148 803.16	
4	Cuenca Caño 146	

Nota: Agrupación de unidades hidrográficas según la administración del Consejo de Recursos Hídricos de la Cuenca Caplina-Locumba. (5) Cuenca Mauri.



8157000  
8110000  
8063000  
8016000  
7969000  
7922000

8157000  
8110000  
8063000  
8016000  
7969000  
7922000



Unidades Hidrográficas  
Consejo de Recursos Hídricos de Cuenca  
Caplina-Locumba

RIESGO\_RP\_PELIGRO\_RMASAS\_2050\_RP

- NO CLASIFICA
- BAJO
- MEDIO
- ALTO
- MUY ALTO

SIGNOS CONVENCIONALES

- Capital de Departamento
- Capital de Provincia
- Capital de Distrito
- Límite Internacional

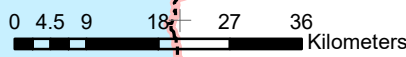
T RIESGO_RP_PELIGRO_RMASAS_2050_RP						
CUENCA	NO CLASIFICA	BAJO	MEDIO	ALTO	MUY ALTO	KM2
Caplina-Locumba	3,093.88	364.30	777.79	3,622.87	8,617.69	16,476.53
Caplina	604.55		0.03	962.55	2,113.54	3,680.67
Intercuenca	96.97	248.07	257.98	159.86	0.15	763.04
Lluta	0.06	0.09	27.51	27.83	0.06	55.54
Locumba	1,593.88	0.14	0.26	1,004.77	3,235.20	5,834.25
Sama	798.25	0.05	0.08	1,272.80	3,268.69	5,339.87
Uchusuma	0.17	115.96	491.93	195.06	0.05	803.16
<b>KM2</b>	<b>3,093.88</b>	<b>364.30</b>	<b>777.79</b>	<b>3,622.87</b>	<b>8,617.69</b>	<b>16,476.53</b>

**GERENCIA REGIONAL DE RECURSOS NATURALES Y GESTIÓN AMBIENTAL**  
 "Actualización de la Estrategia Regional de Cambio Climático (ERCC) del Gobierno Regional de Tacna, con proyección al 2050"  
 Servicio Especializado en Sistema de Información Geográfica

**Riesgo (R. Masas) Disponibilidad H. 2050**

ELABORADO POR: Arq. Albert Achiri Melchor  
 ESCALA: 1:950,000  
 FECHA: Diciembre 2023

FUENTE CARTOGRÁFICA:  
 \* Mapa Base GRT  
 \* GRT: Territorio ZEE - GR N° 115-2012  
 \* ANA: Sistema Nacional de Información R. H.  
 \* Límites Territoriales Referenciales



311000

358000

405000

452000