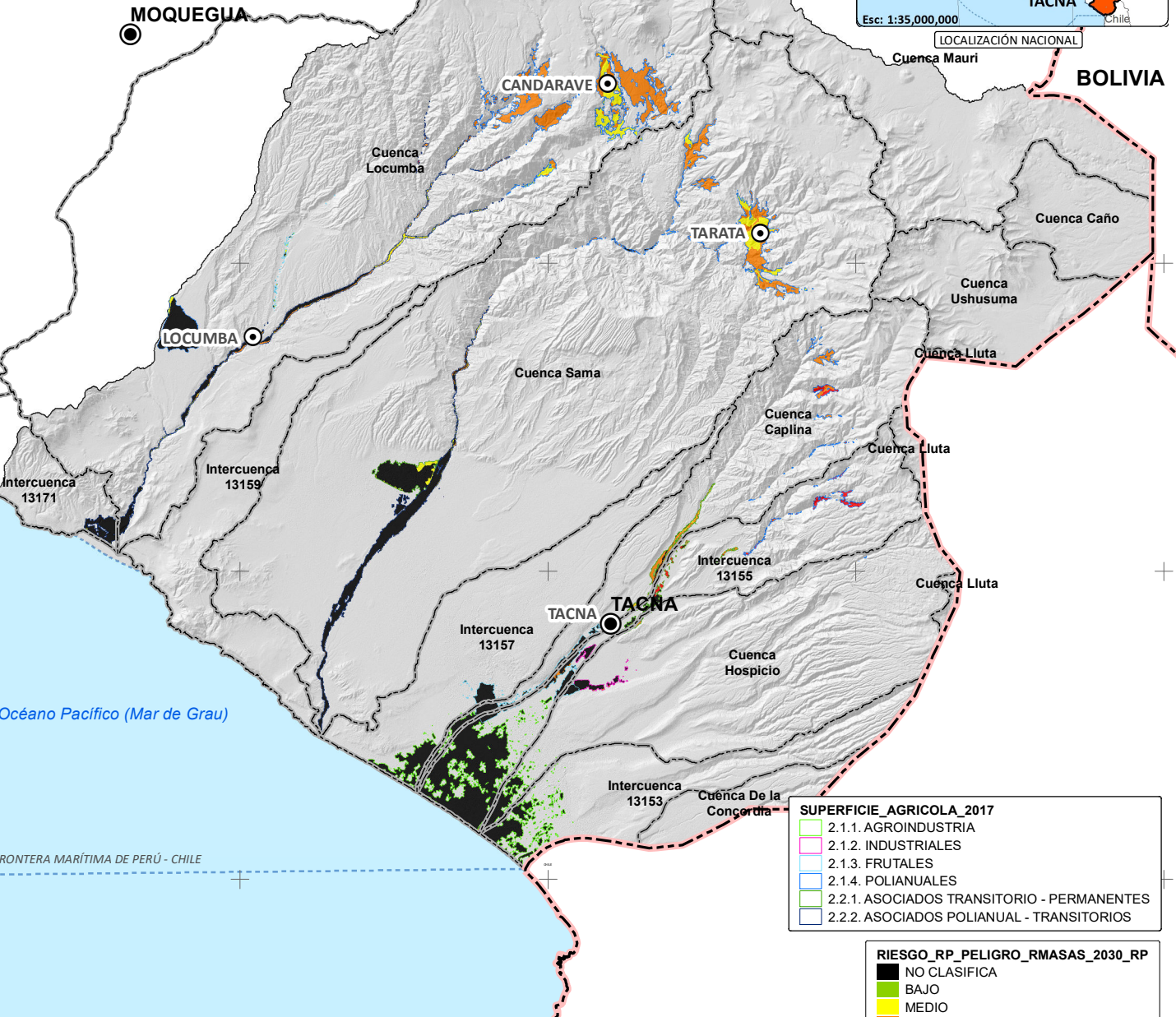


COBERTURA AGRÍCOLA	HA
2.1.1. AGROINDUSTRIA	20,567.3790
2.1.2. INDUSTRIALES	858.6467
2.1.3. FRUTALES	4,307.6901
2.1.4. POLIANUALES	23,309.8674
2.2.1. ASOCIADOS TRANSITORIO - PERMANENTES	5,561.0560
2.2.2. ASOCIADOS POLIANUAL - TRANSITORIOS	10,904.2243
TOTAL	65,508.8635



T_RIESGO_RP_PELIGRO_RMASAS_2030_RP						
RIESGO	NO CLASIFICA	BAJO	MEDIO	ALTO	MUY ALTO	TOTAL (HA)
COBERTURA AGRÍCOLA						
2.1.1. AGROINDUSTRIA	20,510.7460		7.3766	49.2565		20,567.3791
2.1.2. INDUSTRIALES	840.4807		1.7152	16.4508		858.6467
2.1.3. FRUTALES	4,089.7399		69.7404	148.0351	0.1747	4,307.6901
2.1.4. POLIANUALES	3,203.8770		4,620.4834	14,615.0221	870.4851	23,309.8674
2.2.1. ASOCIADOS TRANSITORIO - PERMANENTES	3,844.8092		438.2007	1,002.3135	275.7325	5,561.0560
2.2.2. ASOCIADOS POLIANUAL - TRANSITORIOS	9,077.3718	0.2042	942.4289	877.6116	6.6078	10,904.2243
TOTAL (HA)	41,567.0245	0.2042	6,079.9452	16,708.6894	1,153.0002	65,508.8636

SUPERFICIE_AGRICOLA_2017	
[Green]	2.1.1. AGROINDUSTRIA
[Pink]	2.1.2. INDUSTRIALES
[Light Blue]	2.1.3. FRUTALES
[Blue]	2.1.4. POLIANUALES
[Light Green]	2.2.1. ASOCIADOS TRANSITORIO - PERMANENTES
[Light Blue]	2.2.2. ASOCIADOS POLIANUAL - TRANSITORIOS

RIESGO_RP_PELIGRO_RMASAS_2030_RP	
[Black]	NO CLASIFICA
[Light Green]	BAJO
[Yellow]	MEDIO
[Orange]	ALTO
[Red]	MUY ALTO

- SIGNOS CONVENCIONALES**
- Capital de Departamento
 - Capital de Provincia
 - Límite Internacional
 - Unidad Hidrográfica

GERENCIA REGIONAL DE RECURSOS NATURALES Y GESTIÓN AMBIENTAL
 "Actualización de la Estrategia Regional de Cambio Climático (ERCC) del Gobierno Regional de Tacna, con proyección al 2050"
 Servicio Especializado en Sistema de Información Geográfica

Riesgo (R. Masas) Cobertura Agrícola 2030

ELABORADO POR: Arq. Albert Achiri Melchor
 ESCALA: 1:950,000
 FECHA: Diciembre de 2023

FUENTE CARTOGRÁFICA:
 * Mapa Base GRT
 * GRT: Territorios JEE - OR NP 15-2012
 * GRT: Estudios Especializados - OR MIOIS-2021
 * Límites Territoriales Referenciales

