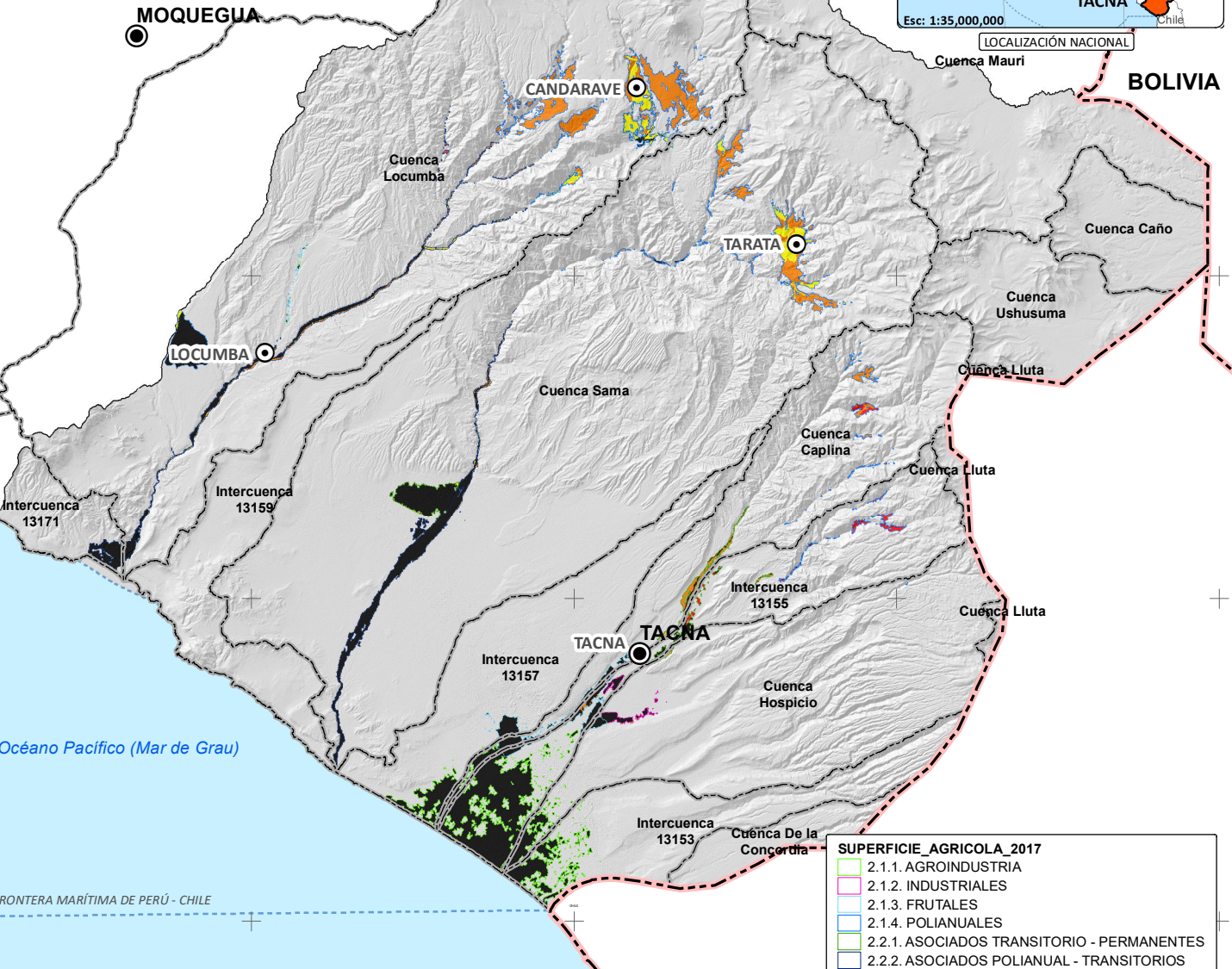


COBERTURA AGRÍCOLA	HA
2.1.1. AGROINDUSTRIA	20,567.3790
2.1.2. INDUSTRIALES	858.6467
2.1.3. FRUTALES	4,307.6901
2.1.4. POLIANUALES	23,309.8674
2.2.1. ASOCIADOS TRANSITORIO - PERMANENTES	5,561.0560
2.2.2. ASOCIADOS POLIANUAL - TRANSITORIOS	10,904.2243
<b>TOTAL</b>	<b>65,508.8635</b>



T_RIESGO_RP_PELIGRO_RMASAS_2023_RP						
RIESGO	NO CLASIFICA	BAJO	MEDIO	ALTO	MUY ALTO	TOTAL (HA)
COBERTURA AGRÍCOLA						
2.1.1. AGROINDUSTRIA	20,510.4936		7.6289	49.2565		20,567.3791
2.1.2. INDUSTRIALES	840.4807		1.7152	16.4508		858.6467
2.1.3. FRUTALES	4,089.3288		70.1212	148.0654	0.1747	4,307.6901
2.1.4. POLIANUALES	3,467.1746		4,449.2158	14,496.2300	897.2471	23,309.8674
2.2.1. ASOCIADOS TRANSITORIO - PERMANENTES	4,248.8449		88.5029	958.6959	265.0122	5,561.0560
2.2.2. ASOCIADOS POLIANUAL - TRANSITORIOS	9,492.0576	0.1025	508.5604	841.8134	61.6903	10,904.2243
<b>TOTAL (HA)</b>	<b>42,648.3802</b>	<b>0.1025</b>	<b>5,125.7444</b>	<b>16,510.5120</b>	<b>1,224.1244</b>	<b>65,508.8636</b>

SUPERFICIE_AGRICOLA_2017	
[Green]	2.1.1. AGROINDUSTRIA
[Pink]	2.1.2. INDUSTRIALES
[Light Blue]	2.1.3. FRUTALES
[Blue]	2.1.4. POLIANUALES
[Light Green]	2.2.1. ASOCIADOS TRANSITORIO - PERMANENTES
[Light Blue]	2.2.2. ASOCIADOS POLIANUAL - TRANSITORIOS

RIESGO_RP_PELIGRO_RMASAS_2023_RP	
[Black]	NO CLASIFICA
[Light Green]	BAJO
[Yellow]	MEDIO
[Orange]	ALTO
[Red]	MUY ALTO

- SIGNOS CONVENCIONALES**
- Capital de Departamento
  - Capital de Provincia
  - Límite Internacional
  - Unidad Hidrográfica

**GERENCIA REGIONAL DE RECURSOS NATURALES Y GESTIÓN AMBIENTAL**  
 "Actualización de la Estrategia Regional de Cambio Climático (ERCC) del Gobierno Regional de Tacna, con proyección al 2050"  
 Servicio Especializado en Sistema de Información Geográfica

**Riesgo (R. Masas) Cobertura Agrícola 2023**

ELABORADO POR: Arq. Albert Achiri Melchor  
 FECHA: Diciembre de 2023

ESCALA: 1:950,000  
 \* Srt. Coordenadas: WGS 1984 UTM Zone 19S  
 \* Proyección: Transversa Mercator  
 \* Datum: WGS 1984  
 \* Unidades: Metro

FUENTE CARTOGRÁFICA:  
 \* Mapa Base: GRT  
 \* GRT: Territorio: ZEE - OR NP 15-2012  
 \* GRT: Estudios Especializados - OR MIOIS-2021  
 \* Límites Territoriales Referenciales

