

311000

358000

405000

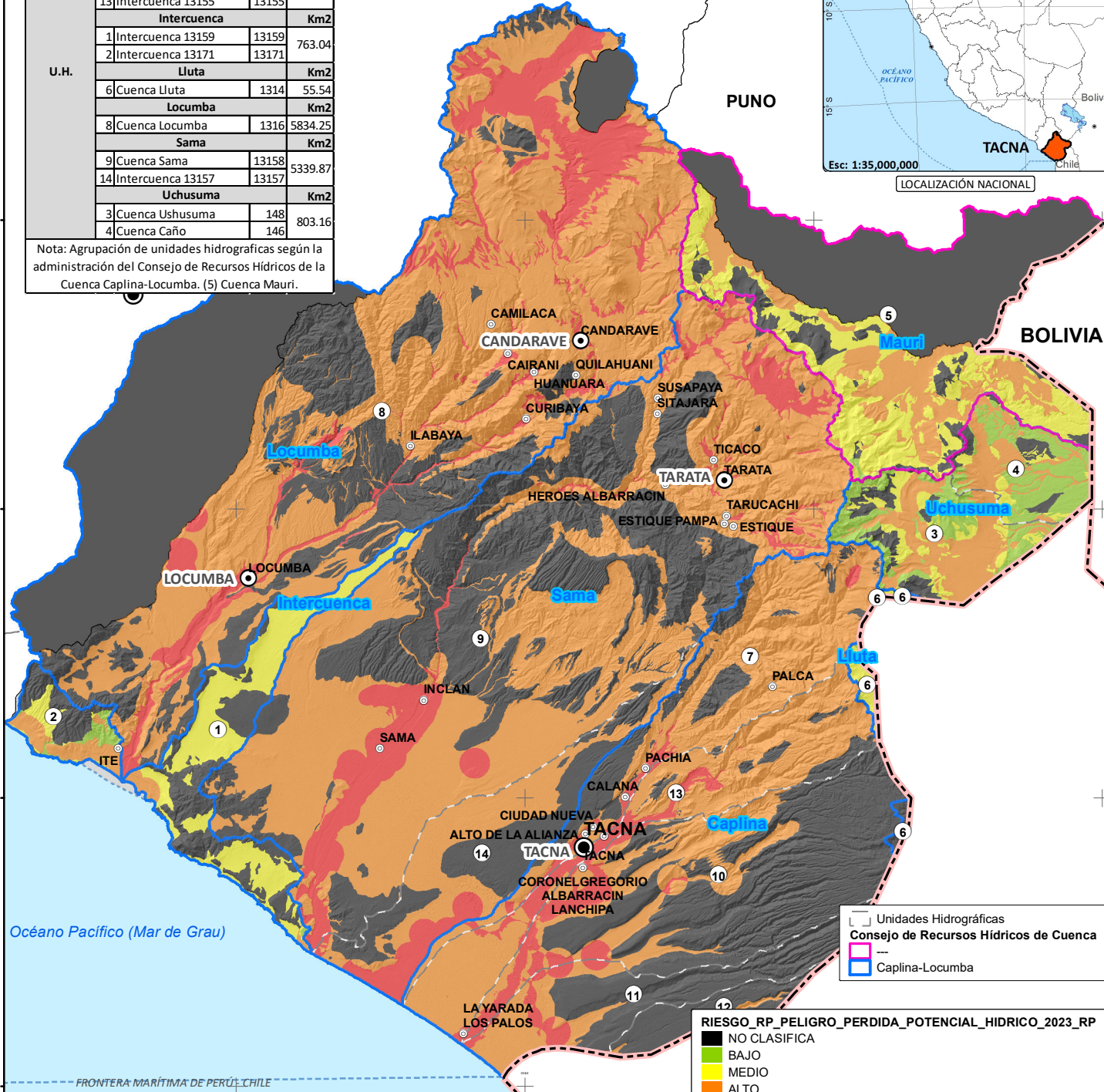
452000

NAME_AAA	CAPLINA-OCOÑA	
NAME_ALA	CAPLINA-LOCUMBA	
CRHC	CAPLINA-LOCUMBA	
CUENCAS		
	CAPLINA	Km2
7	Cuenca Caplina	13156
10	Cuenca Hospicio	13154
11	Intercuenca 13153	13153
12	Cuenca De la Concordia	13152
13	Intercuenca 13155	13155
	Intercuenca	Km2
1	Intercuenca 13159	13159
2	Intercuenca 13171	13171
	Lluta	Km2
6	Cuenca Lluta	1314
	Locumba	Km2
8	Cuenca Locumba	1316
	Sama	Km2
9	Cuenca Sama	13158
14	Intercuenca 13157	13157
	Uchusuma	Km2
3	Cuenca Ushusuma	148
4	Cuenca Caño	146

Nota: Agrupación de unidades hidrográficas según la administración del Consejo de Recursos Hídricos de la Cuenca Caplina-Locumba. (5) Cuenca Mauri.



LOCALIZACIÓN NACIONAL



Unidades Hidrográficas
 Consejo de Recursos Hídricos de Cuenca
 Caplina-Locumba

RIESGO_RP_PELIGRO_PERDIDA_POTENCIAL_HIDRICO_2023_RP

- NO CLASIFICA
- BAJO
- MEDIO
- ALTO
- MUY ALTO

SIGNOS CONVENCIONALES

- Capital de Departamento
- Capital de Provincia
- Capital de Distrito
- Límite Internacional

T RIESGO_RP_PELIGRO_PERDIDA_POTENCIAL_HIDRICO_2023_RP						
CRHC CAPLINA-LOCUMBA	NO CLASIFICA	BAJO	MEDIO	ALTO	MUY ALTO	KM2
Caplina-Locumba	6,319.78	335.72	504.15	7,773.15	1,543.72	16,476.53
Caplina	1,605.20	0.03	0.03	1,761.00	314.41	3,680.67
Intercuenca	295.10	25.87	364.40	77.65	0.02	763.04
Lluta	18.22	3.08	34.21	0.04		55.54
Locumba	2,397.59	0.13	0.09	2,751.78	684.66	5,834.25
Sama	1,907.73	0.02	0.16	2,887.32	544.63	5,339.87
Uchusuma	95.95	306.59	105.25	295.36		803.16
KM2	6,319.78	335.72	504.15	7,773.15	1,543.72	16,476.53

GERENCIA REGIONAL DE RECURSOS NATURALES Y GESTIÓN AMBIENTAL
 Tacna
 Actualización de la Estrategia Regional de Cambio Climático (ERCC) del Gobierno Regional de Tacna, con proyección al 2050.
 Servicio Especializado en Sistema de Información Geográfica

Riesgo (Perd. Pot. Hid.) Disponibilidad H. 2023

ELABORADO POR: Arq. Albert Achiri Melchor
 ESCALA: 1:950,000
 FECHA: Diciembre 2023

FUENTE CARTOGRÁFICA:
 Mapa Base GRT
 GRT: Territorio ZEE - GR Nº 115-2012
 ANA: Sistema Nacional de Información R. H.
 Límites Territoriales Referenciales



311000

358000

405000

452000

8157000
8110000
8063000
8016000
7969000
7922000

8157000
8110000
8063000
8016000
7969000
7922000