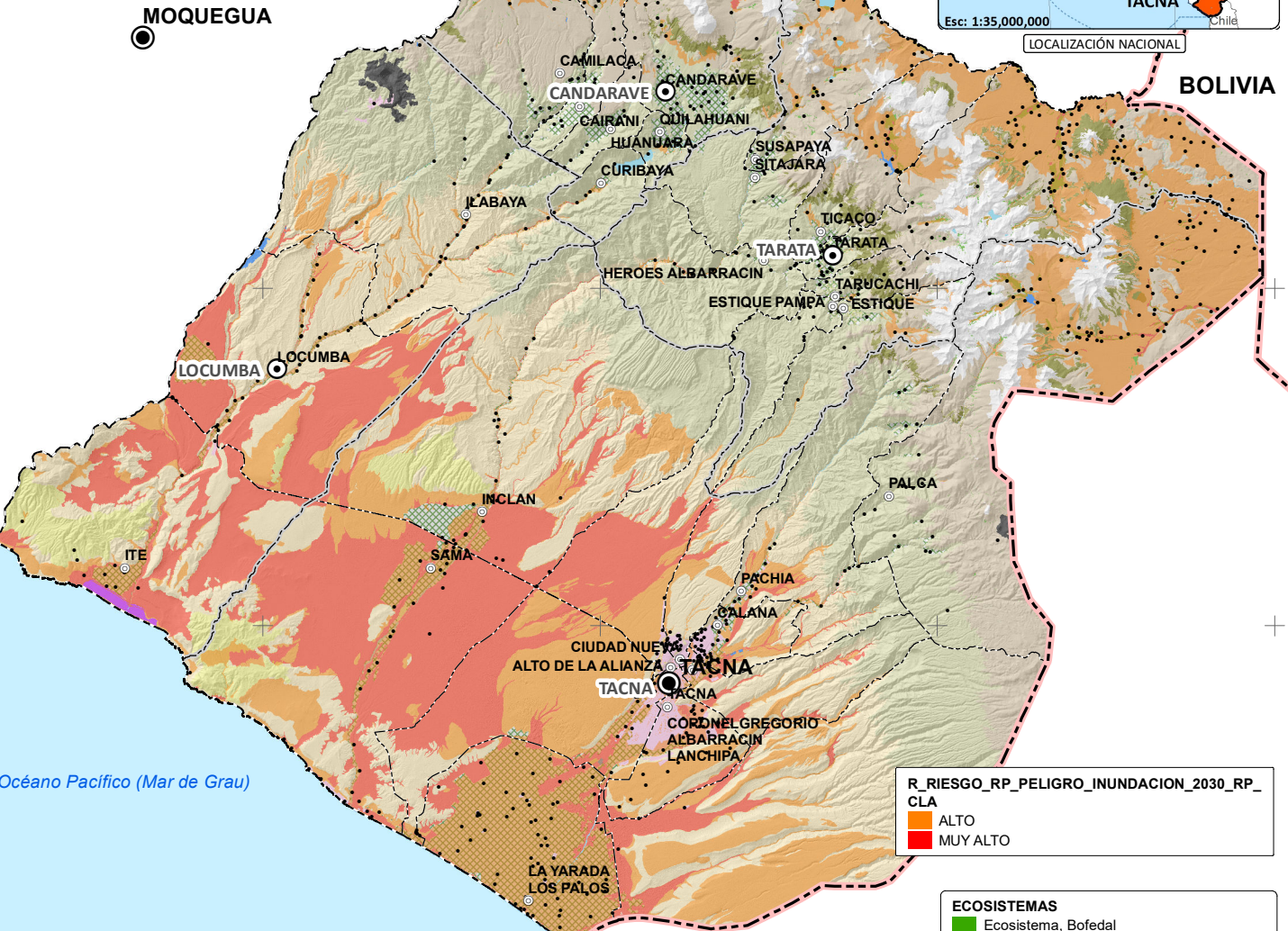


ECOSISTEMAS 2023	TOTAL (HA)
<b>Ecosistema</b>	<b>1,492,110.5698</b>
Bofedal	13,071.9480
Bosque relicto altoandino	24,725.6867
Desierto costero	657,109.3802
Humedal costero	152.6705
Laguna	3,389.6856
Loma costera	32,231.4549
Matorral andino	311,660.7629
Pajonal de puna seca	355,933.6536
Río	2,937.2544
Zona periglacial y glaciar	90,898.0729
<b>TOTAL</b>	<b>1,492,110.5698</b>

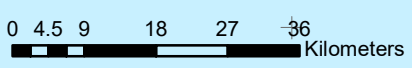


**R\_RIESGO\_RP\_PELIGRO\_INUNDACION\_2030\_RP\_CLA**

- ALTO
- MUY ALTO

T R RIESGO RP PELIGRO INUNDACION 2030 RP						
ECOSISTEMA	NO CLASIFICA	BAJO	MEDIO	ALTO	MUY ALTO	TOTAL (HA)
Bofedal	1,014.3898	56.4502	2,538.8873	8,481.1169	981.1038	13,071.9480
Bosque relicto altoandino	16,282.8301	4,265.2472	3,576.5092	600.8170	0.2833	24,725.6867
Desierto costero	294,116.8834	1,055.6342	62.2162	150,396.6118	211,478.0338	657,109.3794
Humedal costero				152.0241	0.6464	152.6705
Laguna	4.6912	737.0974	2,508.2240	139.3469	0.3261	3,389.6855
Loma costera	25,698.4099	3,457.2602	1,625.0456	1,444.7791	5.9600	32,231.4549
Matorral andino	300,905.7190	4,902.2769	4,539.1823	1,313.2875	0.2971	311,660.7628
Pajonal de puna seca	126,818.1171	429.6797	106,518.7337	117,510.3771	4,656.7452	355,933.6528
Río	192.4528	429.2219	511.5614	1,777.1222	26.8961	2,937.2544
Zona periglacial y glaciar	60,895.0858	5,311.3334	19,048.2348	5,643.4190		90,898.0730
<b>TOTAL (HA)</b>	<b>825,928.5790</b>	<b>20,644.2009</b>	<b>140,928.5947</b>	<b>287,458.9016</b>	<b>217,150.2918</b>	<b>1,492,110.5681</b>

- ECOSISTEMAS**
- Ecosistema, Bofedal
  - Ecosistema, Bosque relicto altoandino
  - Ecosistema, Desierto costero
  - Ecosistema, Humedal costero
  - Ecosistema, Laguna
  - Ecosistema, Loma costera
  - Ecosistema, Matorral andino
  - Ecosistema, Pajonal de puna seca
  - Ecosistema, Río
  - Ecosistema, Zona periglacial y glaciar
  - Zona Intervenido, Cuerpo de agua artificial
  - Zona Intervenido, Humedal costero artificial
  - Zona Intervenido, Parque solar fotovoltaico
  - Zona Intervenido, Plantación forestal
  - Zona Intervenido, Zona agrícola
  - Zona Intervenido, Zona minera
  - Zona Intervenido, Zona urbana



- SIGNOS CONVENCIONALES**
- Capital de Departamento
  - Capital de Provincia
  - Capital de Distrito
  - Centro Poblado
  - Límite Internacional
  - Límite Departamental
  - Límite Provincial
  - Límite Distrital

**GERENCIA REGIONAL DE RECURSOS NATURALES Y GESTIÓN AMBIENTAL**  
 "Actualización de la Estrategia Regional de Cambio Climático (ERCC) del Gobierno Regional de Tacna, con proyección al 2050"  
 Servicio Especializado en Sistema de Información Geográfica

**Riesgo (Inundación) de Ecosistemas 2030**

ELABORADO POR: Arq. Albert Achiri Melchor

FECHA: Diciembre de 2023

ESCALA: 1:950,000

FUENTE CARTOGRÁFICA: Mapa Base GRP, GRI, Territorios ZEE - OR NP 115-2012, GRI, Mapa R, Ecosistemas - OR NP 011-2023, Límites Territoriales Referenciales