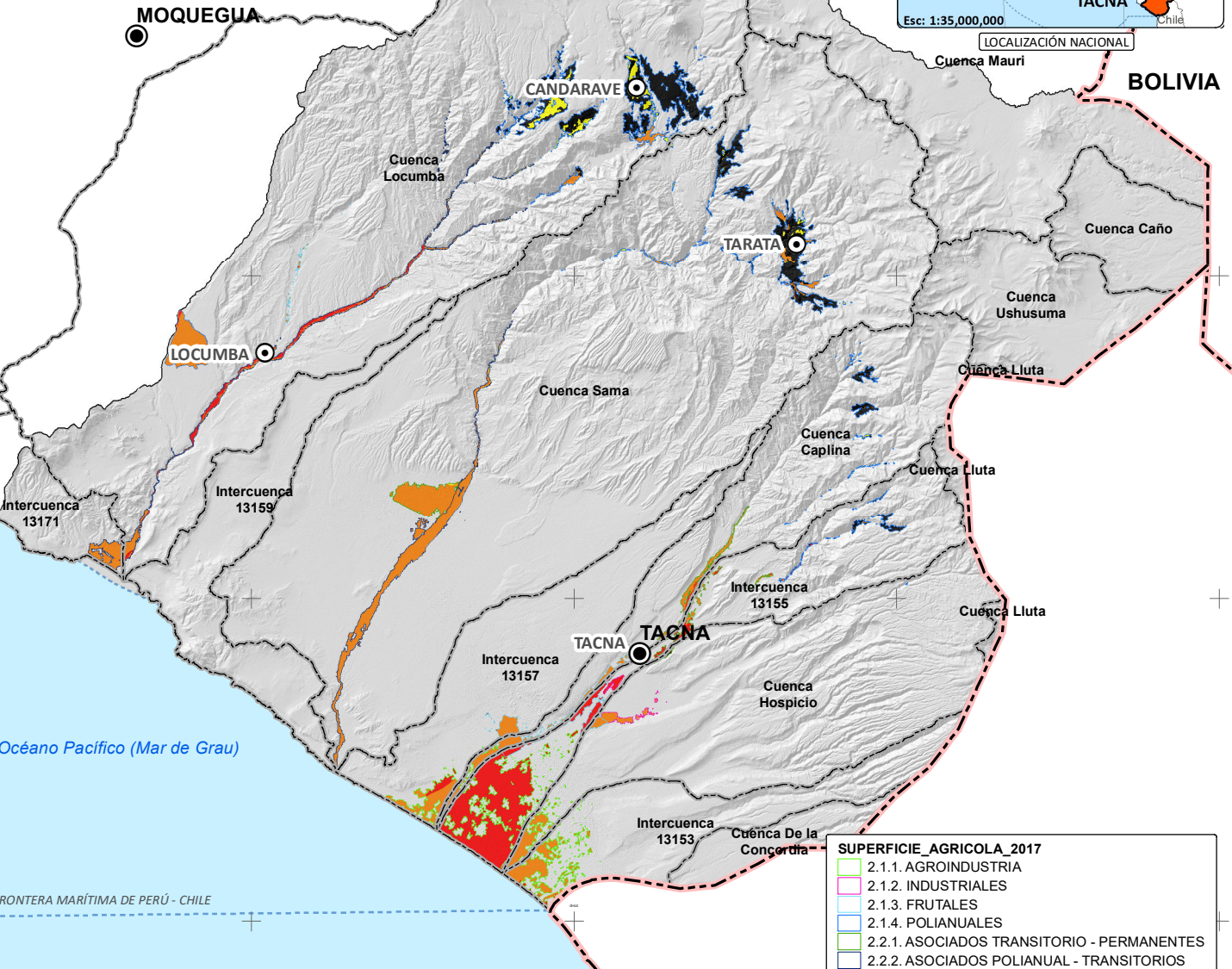


| COBERTURA AGRÍCOLA | HA |
|--|--------------------|
| 2.1.1. AGROINDUSTRIA | 20,567.3790 |
| 2.1.2. INDUSTRIALES | 858.6467 |
| 2.1.3. FRUTALES | 4,307.6901 |
| 2.1.4. POLIANUALES | 23,309.8674 |
| 2.2.1. ASOCIADOS TRANSITORIO - PERMANENTES | 5,561.0560 |
| 2.2.2. ASOCIADOS POLIANUAL - TRANSITORIOS | 10,904.2243 |
| TOTAL | 65,508.8635 |



| T RIESGO RP PELIGRO INUNDACION 2030 RP | | | | | | |
|--|--------------------|----------------|-------------------|--------------------|--------------------|--------------------|
| RIESGO | NO CLASIFICA | BAJO | MEDIO | ALTO | MUY ALTO | TOTAL (HA) |
| COBERTURA AGRÍCOLA | | | | | | |
| 2.1.1. AGROINDUSTRIA | | | 0.4531 | 8,000.6032 | 12,566.3228 | 20,567.3791 |
| 2.1.2. INDUSTRIALES | 3.4825 | | 6.4758 | 592.2455 | 256.4429 | 858.6467 |
| 2.1.3. FRUTALES | | 3.0156 | 5.2398 | 2,666.2463 | 1,633.1884 | 4,307.6901 |
| 2.1.4. POLIANUALES | 15,639.8655 | 20.2040 | 2,623.2187 | 4,893.2235 | 133.3558 | 23,309.8674 |
| 2.2.1. ASOCIADOS TRANSITORIO - PERMANENTES | 31.0393 | | 55.3883 | 4,669.1113 | 805.5170 | 5,561.0560 |
| 2.2.2. ASOCIADOS POLIANUAL - TRANSITORIOS | 341.1769 | 0.0313 | 224.8346 | 8,714.1116 | 1,624.0700 | 10,904.2243 |
| TOTAL (HA) | 16,018.5800 | 20.2353 | 2,915.6103 | 29,535.5413 | 17,018.8968 | 65,508.8636 |

| SUPERFICIE_AGRICOLA_2017 | |
|--------------------------|--|
| [Green] | 2.1.1. AGROINDUSTRIA |
| [Pink] | 2.1.2. INDUSTRIALES |
| [Blue] | 2.1.3. FRUTALES |
| [Light Blue] | 2.1.4. POLIANUALES |
| [Light Green] | 2.2.1. ASOCIADOS TRANSITORIO - PERMANENTES |
| [Light Blue] | 2.2.2. ASOCIADOS POLIANUAL - TRANSITORIOS |

| RIESGO_RP_PELIGRO_INUNDACION_2030_RP | |
|--------------------------------------|--------------|
| [Black] | NO CLASIFICA |
| [Light Green] | BAJO |
| [Yellow] | MEDIO |
| [Orange] | ALTO |
| [Red] | MUY ALTO |

- SIGNOS CONVENCIONALES**
- Capital de Departamento
 - Capital de Provincia
 - Límite Internacional
 - Unidad Hidrográfica

GERENCIA REGIONAL DE RECURSOS NATURALES Y GESTIÓN AMBIENTAL
 "Actualización de la Estrategia Regional de Cambio Climático (ERCC) del Gobierno Regional de Tacna, con proyección al 2050"
 Servicio Especializado en Sistema de Información Geográfica

Riesgo (Inundación) Cobertura Agrícola 2030

ELABORADO POR: Arq. Albert Achiri Melchor
 FECHA: Diciembre de 2023

ESCALA: 1:950,000
 * Sit. Coordenadas: WGS 1984 UTM Zone 19S
 * Proyección: Transversa Mercator
 * Datum: WGS 1984
 * Unidades: Metro

FUENTE CARTOGRÁFICA:
 * Mapa Base: GRT
 * GRT: Temáticos: ZEE - OR NP 15-2012
 * GRT: Estudios Especializados - OR MIOIS-2021
 * Límites Territoriales Referenciales

