

Orientaciones para la implementación de Espacios Públicos que Educan Ambientalmente (EPEA)



Programa Municipal EDUCCA

Líneas de acción

Educación Ambiental Escolar

Educación Ambiental Comunitaria

Actividades

Formación de Promotores Ambientales Escolares - PAE

Diseño e implementación de espacios públicos que educan ambientalmente - EPEA

Diseño e implementación de campañas informativas y eventos

Formación de Promotores Ambientales Juveniles - PAJ

Formación de Promotores Ambientales Comunitarios - PAC

¿Qué son los espacios públicos que educan ambientalmente?

Son espacios físicos administrados por la municipalidad, que fomentan el aprendizaje ambiental mediante la participación de niñas, niños, adolescentes, jóvenes y adultos en actividades que promueven el desarrollo de buenas prácticas ambientales.

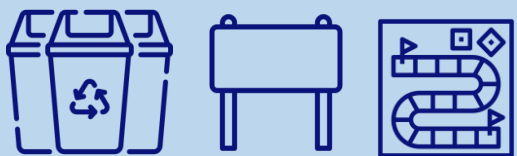


Municipalidad Distrital de Puente Piedra - Lima Metropolitana



Municipalidad Distrital de Lince – Lima Metropolitana

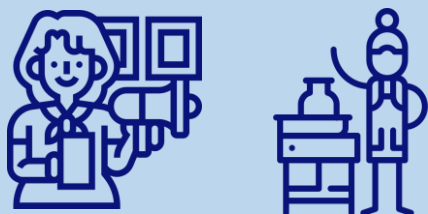
¿Cuáles son las características de los espacios públicos que educan ambientalmente?



Espacio físico implementado con mobiliario, señaléticas, ambientación, materiales educativos e informativos.



Pueden ser espacios abiertos o cerrados.



Ofrecen servicios a la ciudadanía (información, visitas guiadas, talleres, entre otros)

¿Cuál es la importancia del diseño e implementación de espacios públicos que educan ambientalmente?



Potencia a los **espacios públicos como espacios de aprendizaje ambiental**, con la finalidad de fomentar la cultura y ciudadanía ambiental en la población.



Propicia el **acceso a la información y sensibilización** de la ciudadanía sobre las temáticas ambientales, abriendo espacios de diálogo y reflexión sobre los problemas locales.



Promueve el desarrollo de **buenas prácticas ambientales** de la ciudadanía en su localidad.

¿Cuáles son los pasos implementar de espacios públicos que educan ambientalmente?

5 pasos

para implementar espacios públicos que educan ambientalmente



1 Inventario de potenciales espacios públicos



Bibliotecas

Centros culturales

Parques

Plantas de acondicionamiento

Plantas de compostaje



Viveros

Otros



2 Selección de los espacios públicos a intervenir



Priorización



Ubicación/
Accesibilidad

Afluencia y tipo de público
que los visita

Uso actual

Estructuras y mobiliario

Identificación de la población beneficiaria

Edad



Sexo

Nivel educativo

Ocupación

Definición de la intervención (acondicionamiento)

Estaciones

Señaléticas

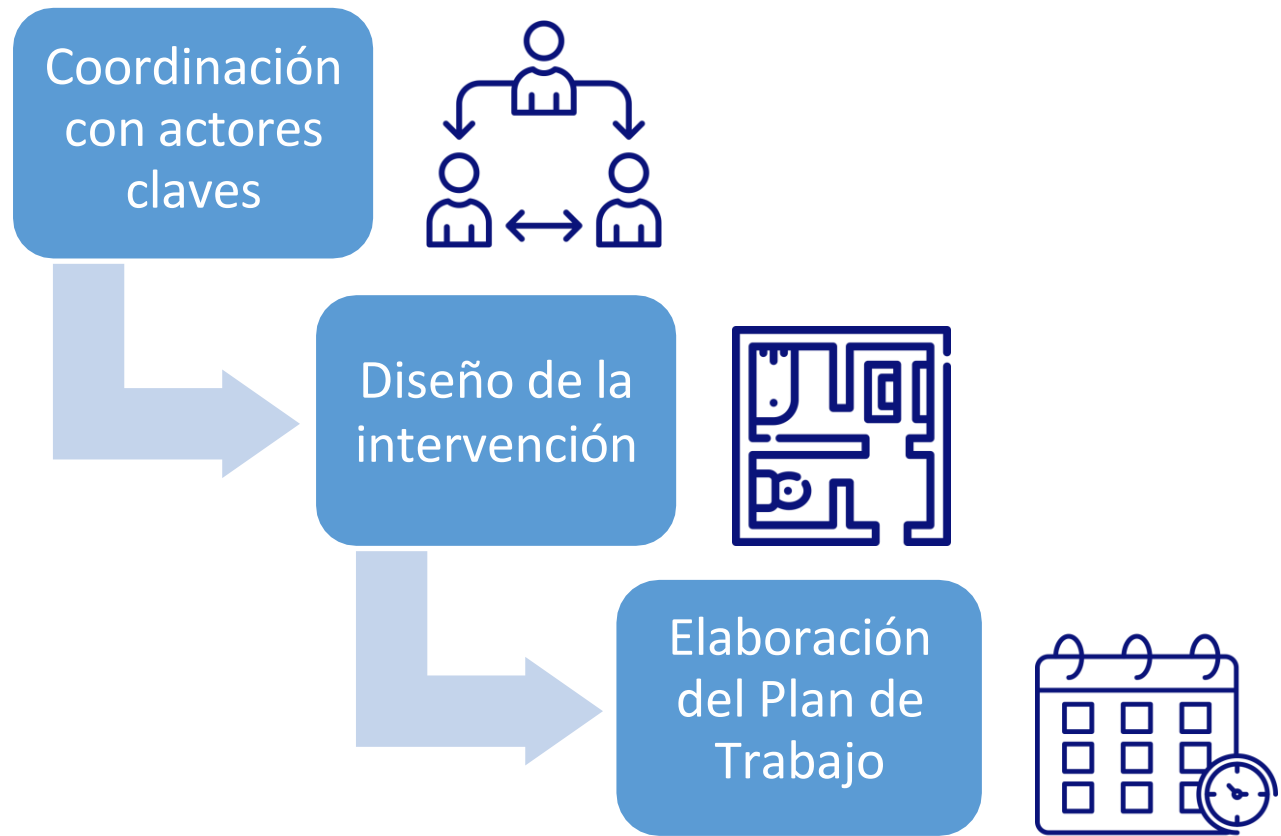


Paneles educativos

Tachos para segregación

Murales

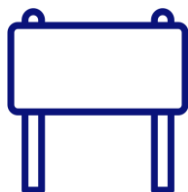
3 Diseño participativo de los espacios públicos



4 Implementación participativa



a. Implementación básica



Carteles informativos

Implementación en puntos críticos recuperados



Municipalidad Distrital de Mazamari, Satipo, Junín



Murales

Murales con mensajes ambientales



Municipalidad Distrital de Cajabamba, Cajabamba, Cajamarca



Contenedores para segregación

Estaciones de reciclaje



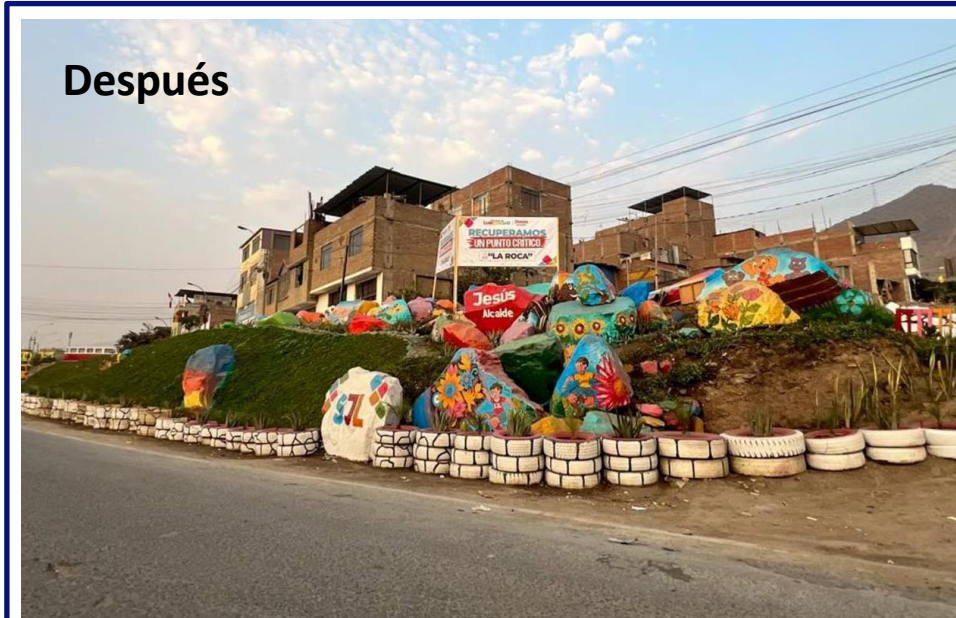
Municipalidad Distrital de Pueblo Libre, Lima Metropolitana

Implementación en punto crítico recuperado

Antes



Después



Municipalidad Distrital de San Juan de Lurigancho, Lima Metropolitana

b. Implementación avanzada

Organización del espacio en estaciones

Con 3 estaciones como mínimo, incluyendo una estación para el desarrollo de talleres.



1 Bienvenida



- Espacio de recepción de los visitantes.

Objetivo

- Informar sobre el espacio, reglas y ruta que se desarrollará.

Actividades

- Recepción de los visitantes.
- Presentación del espacio utilizando el mapa de sitio.
- Explicación de las reglas de convivencia y uso del lugar (seguridad)
- Detalle de la ruta que se desarrollará.



2

Invernadero



- Estructura cubierta por materiales translúcidos para conseguir la máxima luminosidad en el interior, generando condiciones artificiales (microclima)

Objetivo

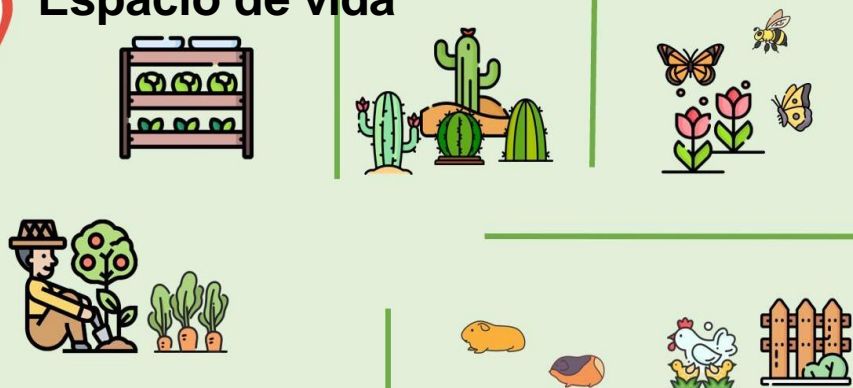
- Comprender el funcionamiento de un invernadero y su importancia en la producción y conservación de plantas.
- Dar a conocer prácticas sostenibles.

Actividades

- Recorrido por el invernadero.
- Presentación de tipos de especies.
- Preparación del suelo y los nutrientes para el cultivo.
- Práctica de siembra de semillas y plantación de esquejes.



3 Espacio de vida



- Espacio para el cuidado de flora y fauna.

Objetivo

- Promover el cuidado e importancia de la flora y fauna.

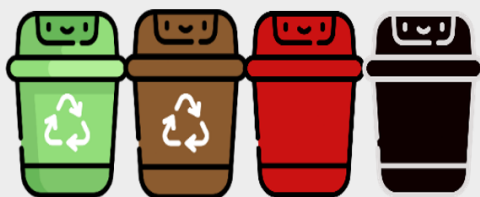
Actividades

- Biohuerto: Siembra y cultivo de hierbas aromáticas y hortalizas.
Enriquecimiento del suelo con compost
- Cactario: Muestra de especies
- Mariposario: Ciclo de vida de las mariposas
- Granja: Crianza de animales menores



4

Segregación



- Espacio demostrativo para la adecuada separación de los residuos sólidos.

Objetivo

- Dar a conocer los tipos de residuos y los contenedores para su segregación.

Actividades

- Presentación del punto limpio, tipos de residuos y contenedores.
- Mesa demostrativa de los tipos de residuos aprovechables.
- Muestra del proceso que pasan algunos residuos aprovechables (botellas PET)



5 Compostaje y lombricultura



- Espacio demostrativo del proceso de aprovechamiento de residuos orgánicos.

Objetivo

- Dar a conocer los procesos e importancia de la elaboración de compost y/o humus.

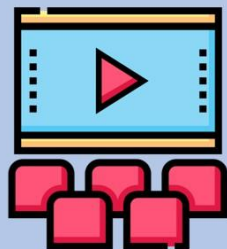
Actividades

- Presentación del proceso para la elaboración del compost.
- Presentación de proceso para la elaboración del humus.
- Talleres vivenciales.



6

Talleres



- Espacio para el desarrollo de talleres, charlas y otras actividades.

Objetivo

- Fortalecer lo aprendido en la visita.

Actividades

- Desarrollo de talleres de acuerdo con la edad y contenido priorizado en la visita (manualidades, recetas culinarias, dibujo y pintura, esculturas, etc.)
- Desarrollo de charlas.
- Exposición de especies de nuestra biodiversidad (maquetas, fotografías, etc.)
- Cine ambiental.
- Rincón ambiental.



7

Juegos



- Espacio para el desarrollo de juegos y dinámicas.

Objetivo

- Fortalecer lo aprendido en la visita.

Actividades

- Desarrollo de juegos de piso, paneles u otros con los contenidos desarrollados en la visita.
- Dinámicas con los contenidos de la visita.



8

Observatorio ambiental



- Espacio para medir y observar diversos factores ambientales.

Objetivo

- Promover la observación y medición permanente de los diferentes factores ambientales.

Actividades

- Uso de la caseta meteorológica.
- Medición de la calidad del aire.
- Semáforo de radiación.
- Panel solar, energía eólica.



5 Planificación y desarrollo de actividades



Visitas guiadas



Charlas y talleres



Juegos ambientales



Títeres y cuentacuentos



Exposiciones

¿Qué acciones se deben desarrollar para el mantenimiento de los espacios implementados?



Mantenimiento permanente



Limpieza



Monitoreo y reporte



Reparaciones, cambio de carteles, otros

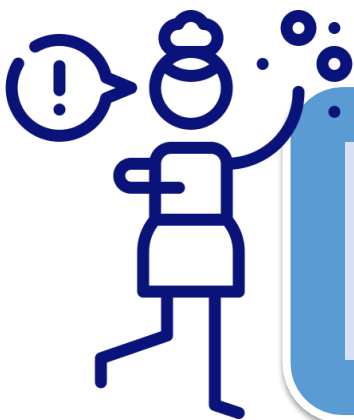
¿Dónde puedo encontrar recursos educativos para la implementación de los espacios?

Aula Ambiental

<https://aulaambiental.minam.gob.pe/>

Recursos digitales





Experiencias de implementación



Parques

Ecoparque: El Dorado– Municipalidad Distrital de Puente Piedra, Lima Metropolitana



Ecoparque 2– Municipalidad Distrital de Puente Piedra, Lima Metropolitana



Parque el Encuentro– Municipalidad Distrital de La Victoria, Lima Metropolitana



Parque Habich – Municipalidad Distrital de Jesús María, Lima Metropolitana



Jardín Ecológico de Zárate – Municipalidad Distrital de San Juan de Lurigancho, Lima Metropolitana



La Casita de Jengibre – Municipalidad Distrital de Jesús María, Lima Metropolitana





Centro de Educación Ambiental

Centro de Educación Ambiental – Municipalidad Distrital de La Molina, Lima Metropolitana



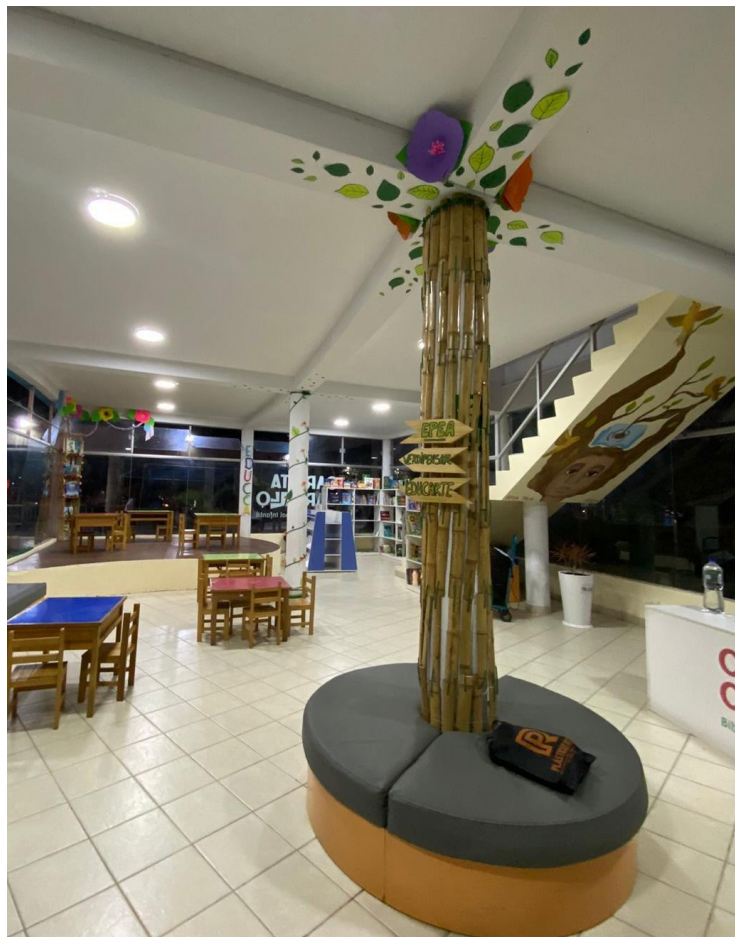
Centro de Educación Ambiental – Municipalidad Distrital de La Molina, Lima Metropolitana





Biblioteca municipal

Verdipensar – Municipalidad Distrital de Lince, Lima Metropolitana





Pasaje

Pasaje Teniente Paiva – Municipalidad Metropolitana de Lima





Señaléticas, mobiliario y ambientación





Carteles



Municipalidad Distrital de San Juan de Lurigancho, Lima Metropolitana

Municipalidad Distrital de La Victoria, Lima Metropolitana

Carteles



Municipalidad Distrital de Jesús María, Lima Metropolitana



Municipalidad Distrital de Lince, Lima Metropolitana





Muebles con material en desuso



Municipalidad Distrital de Puente Piedra, Lima Metropolitana



Municipalidad Distrital de Lince, Lima Metropolitana



Municipalidad Distrital de Jesús María, Lima Metropolitana



Municipalidad Distrital San Juan de Lurigancho, Lima Metropolitana



Jardines verticales





Huertos elevados



Municipalidad Distrital San Juan de Lurigancho, Lima Metropolitana



Municipalidad Metropolitana de Lima



Municipalidad Distrital de Alto Larán, Chincha, Ica



Cercos con material en desuso



Municipalidad Distrital de Puente Piedra, Lima Metropolitana



Municipalidad Distrital de Jesús María, Lima Metropolitana



Murales



Municipalidad Distrital de San Juan de Lurigancho, Lima Metropolitana



Municipalidad Distrital de Lince, Lima Metropolitana



Municipalidad Distrital de La Victoria, Lima Metropolitana



Municipalidad Distrital de La Victoria, Lima Metropolitana



Municipalidad Distrital de Jesús María, Lima Metropolitana



Ambientación con troncos secos



Municipalidad Distrital San Juan de Lurigancho, Lima Metropolitana

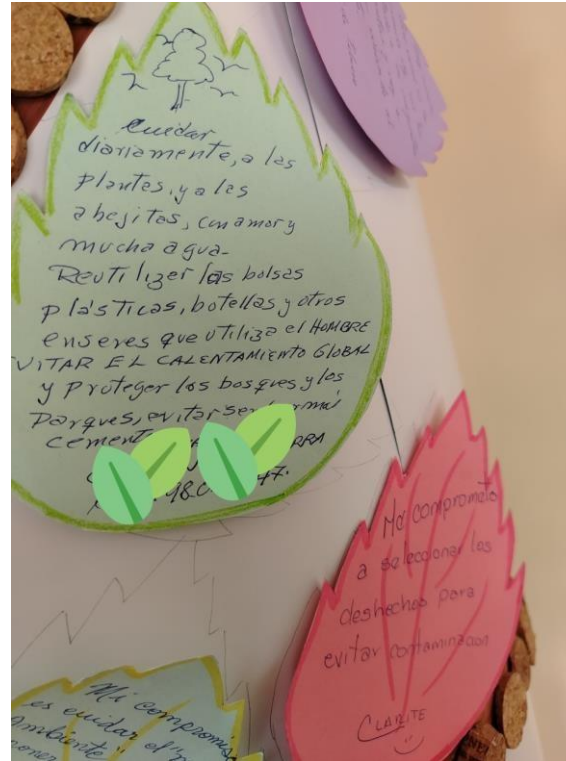


Municipalidad Distrital de Puente Piedra, Lima Metropolitana





Árbol de compromisos



Municipalidad Distrital de La Molina, Lima Metropolitana



PERÚ

Ministerio del Ambiente



Juegos



Municipalidad Distrital Jesús María, Lima Metropolitana





Kit de piezas gráficas

https://drive.google.com/drive/folders/1Oumwatj4_GtRQZLrdqzjJLCl4uYImQ8?usp=sharing



Piezas gráficas editables de carteles, señaléticas, paneles, afiches y personajes troquelados para la implementación de espacios públicos que educan ambientalmente.





PERÚ

Ministerio
del Ambiente

Dirección de Educación y Ciudadanía Ambiental