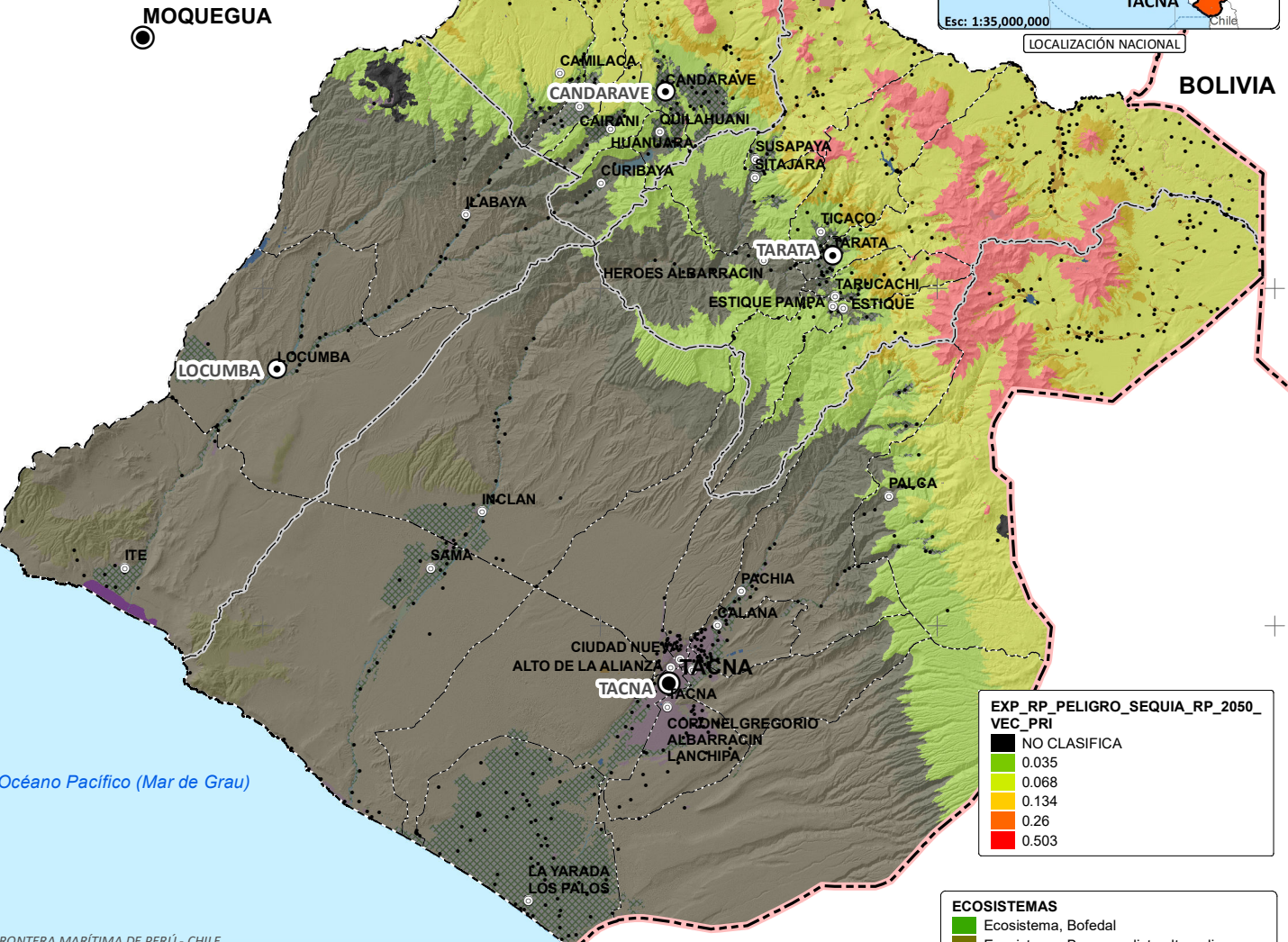


ECOSISTEMAS 2023	TOTAL (HA)
<b>Ecosistema</b>	<b>1,492,110.5698</b>
Bofedal	13,071.9480
Bosque relicto altoandino	24,725.6867
Desierto costero	657,109.3802
Humedal costero	152.6705
Laguna	3,389.6856
Loma costera	32,231.4549
Matorral andino	311,660.7629
Pajonal de puna seca	355,933.6536
Río	2,937.2544
Zona periglacial y glaciar	90,898.0729
<b>TOTAL</b>	<b>1,492,110.5698</b>



EXP_RP_PELIGRO_SEQUIA_RP_2050_VEC_PRI
NO CLASIFICA
0.035
0.068
0.134
0.26
0.503

Exposición	Ecosistemas	Laguna	0.503
Exposición	Ecosistemas	Río	0.503
Exposición	Ecosistemas	Zona periglacial	0.503
Exposición	Ecosistemas	Bofedal	0.260
Exposición	Ecosistemas	Bosque relicto altoandino	0.134
Exposición	Ecosistemas	Pajonal de Puna seca	0.068
Exposición	Ecosistemas	Matorral andino	0.035

T_EXP_RP_PELIGRO_SEQUIA_RP_2050	
VEC_PRI	HA
NO CLASIFICA	955857.6726
0.035	159698.6612
0.068	355904.2557
0.134	24725.3729
0.26	13067.0978
0.503	94124.2334
TOTAL	1603377.2937

ECOSISTEMAS	
[Color]	Ecosistema, Bofedal
[Color]	Ecosistema, Bosque relicto altoandino
[Color]	Ecosistema, Desierto costero
[Color]	Ecosistema, Humedal costero
[Color]	Ecosistema, Laguna
[Color]	Ecosistema, Loma costera
[Color]	Ecosistema, Matorral andino
[Color]	Ecosistema, Pajonal de puna seca
[Color]	Ecosistema, Río
[Color]	Ecosistema, Zona periglacial y glaciar
[Color]	Zona Intervenido, Cuerpo de agua artificial
[Color]	Zona Intervenido, Humedal costero artificial
[Color]	Zona Intervenido, Parque solar fotovoltaico
[Color]	Zona Intervenido, Plantación forestal
[Color]	Zona Intervenido, Zona agrícola
[Color]	Zona Intervenido, Zona minera
[Color]	Zona Intervenido, Zona urbana

SIGNOS CONVENCIONALES	
[Symbol]	Capital de Departamento
[Symbol]	Capital de Provincia
[Symbol]	Capital de Distrito
[Symbol]	Centro Poblado
[Symbol]	Límite Internacional
[Symbol]	Límite Departamental
[Symbol]	Límite Provincial
[Symbol]	Límite Distrital

**GERENCIA REGIONAL DE RECURSOS NATURALES Y GESTIÓN AMBIENTAL**  
 "Actualización de la Estrategia Regional de Cambio Climático (ERCC) del Gobierno Regional de Tacna, con proyección al 2050"  
 Servicio Especializado en Sistema de Información Geográfica

**Exposición de Ecosistemas 2050**

ELABORADO POR: Arq. Albert Achiri Melchor  
 ESCALA: 1:950,000  
 FECHA: Diciembre de 2023

FUENTE CARTOGRÁFICA:  
 \* Mapa Base GRT  
 \* GRT: Territorios JEE - OR NP 115-2012  
 \* GRT: Mapa R. Ecosistemas - OR Nº 011-2023  
 \* Límites Territoriales Referenciales

