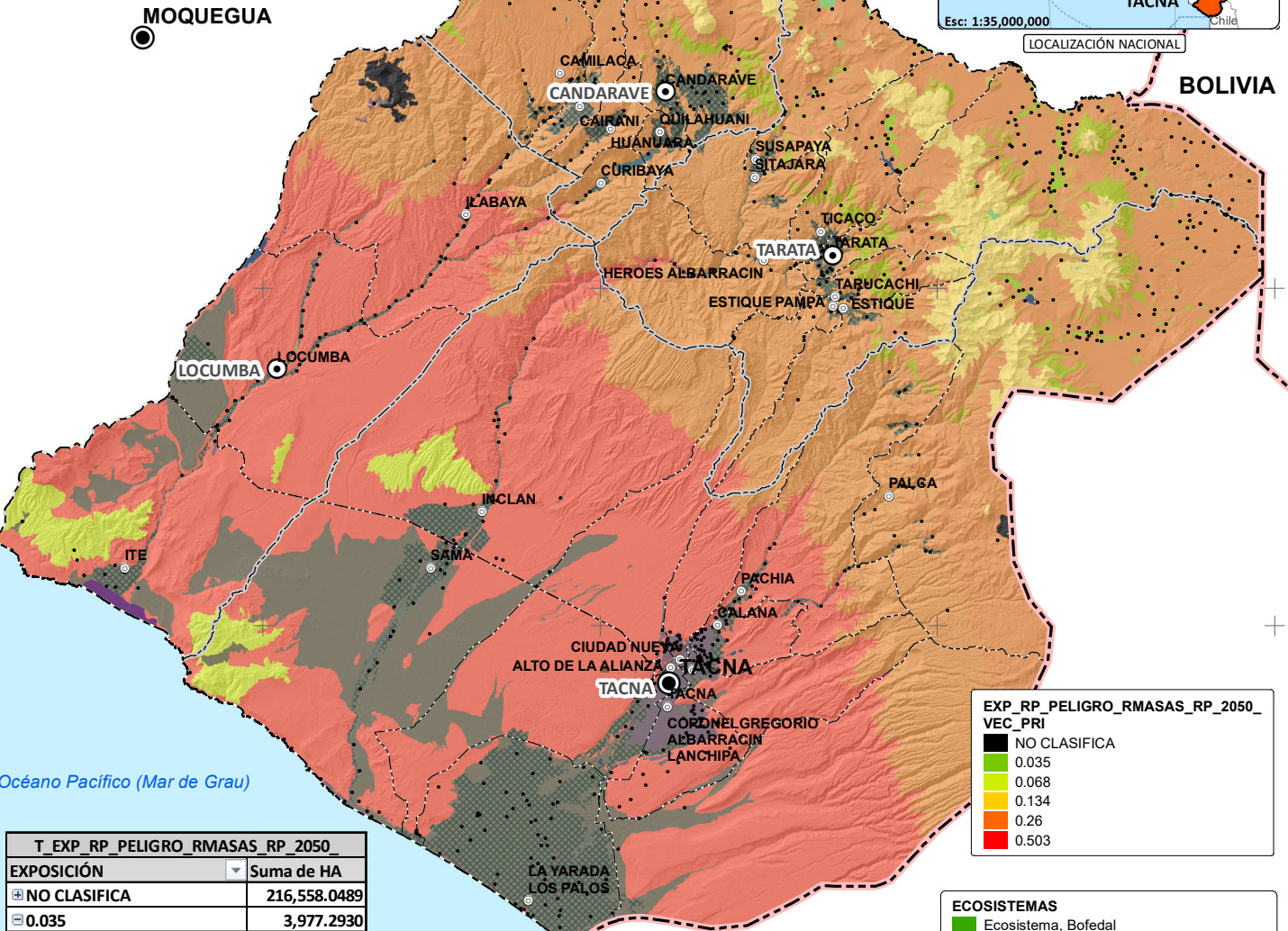


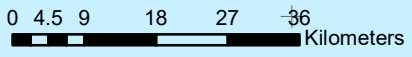
ECOSISTEMAS 2023	TOTAL (HA)
Ecosistema	1,492,110.5698
Bofedal	13,071.9480
Bosque relicto altoandino	24,725.6867
Desierto costero	657,109.3802
Humedal costero	152.6705
Laguna	3,389.6856
Loma costera	32,231.4549
Matorral andino	311,660.7629
Pajonal de puna seca	355,933.6536
Río	2,937.2544
Zona periglacial y glaciar	90,898.0729
TOTAL	1,492,110.5698



EXP_RP_PELIGRO_RMASAS_RP_2050_VEC_PRI	Color
NO CLASIFICA	Black
0.035	Light Green
0.068	Yellow-Green
0.134	Yellow
0.26	Orange
0.503	Red

T_EXP_RP_PELIGRO_RMASAS_RP_2050	Suma de HA
NO CLASIFICA	216,558.0489
0.035	3,977.2930
Laguna	2,796.1205
Río	1,181.1724
0.068	69,003.9275
Bofedal	13,067.0979
Bosque relicto altoandino	24,725.3729
Loma costera	31,211.4567
0.134	90,881.6149
Zona periglacial y glaciar	90,881.6149
0.26	667,470.6163
Matorral andino	311,569.9354
Pajonal de puna seca	355,900.6808
0.503	555,485.7933
Desierto costero	555,485.7933
Total general	1,603,377.2938

ECOSISTEMAS	Color
Ecosistema, Bofedal	Green
Ecosistema, Bosque relicto altoandino	Light Green
Ecosistema, Desierto costero	Yellow-Green
Ecosistema, Humedal costero	Yellow
Ecosistema, Laguna	Light Blue
Ecosistema, Loma costera	Yellow-Orange
Ecosistema, Matorral andino	Orange
Ecosistema, Pajonal de puna seca	Light Orange
Ecosistema, Río	Blue
Ecosistema, Zona periglacial y glaciar	Light Blue
Zona Intervenido, Cuerpo de agua artificial	Dark Blue
Zona Intervenido, Humedal costero artificial	Light Blue
Zona Intervenido, Parque solar fotovoltaico	Yellow
Zona Intervenido, Plantación forestal	Light Green
Zona Intervenido, Zona agrícola	Light Green
Zona Intervenido, Zona minera	Black
Zona Intervenido, Zona urbana	Pink



SIGNOS CONVENCIONALES	
● Capital de Departamento	--- Límite Internacional
○ Capital de Provincia	- - - Límite Departamental
⊙ Capital de Distrito	--- Límite Provincial
• Centro Poblado	- - - Límite Distrital

GERENCIA REGIONAL DE RECURSOS NATURALES Y GESTIÓN AMBIENTAL
 "Actualización de la Estrategia Regional de Cambio Climático (ERCC) del Gobierno Regional de Tacna, con proyección al 2050"
 Servicio Especializado en Sistema de Información Geográfica

Exposición (R. Masas) de Ecosistemas 2050

ELABORADO POR: Arq. Albert Achiril Melchor
 FECHA: Diciembre de 2023

ESCALA: 1:950,000
 * Srs. Coordenadas: WGS 1984 UTM Zone 19S
 * Proyección: Transversa Mercator
 * Datum: WGS 1984
 * Unidades: Metro

FUENTE CARTOGRÁFICA:
 * Mapa Base: GRI
 * GRI: Territorios JEE - OR NP 115-2012
 * GRI: Mapa R. Ecosistemas - OR NP 011-2023
 * Límites Territoriales Referenciales